

スピーカーシステム

取扱説明書

工事説明付き

品番 **WS-5801**

もくじ

ご使用前に

はじめに	2
商品概要	2
付属品をご確認ください	2
安全上のご注意	2
使用上のお願い	4

工事

設置のしかた	5
設置寸法	5

その他

仕様	7
アフターサービスについて	裏表紙



上手に使って上手に節電

ご使用前に

工事

その他

このたびは、スピーカーシステムをお買い上げいただき、まことにありがとうございました。
この取扱説明書をよくお読みのうえ、正しくお使いください。そのあと保存し、必要なときにお読みください。

はじめに

商品概要

本機は浴室やプール、シャワールームなど湿度の高い環境に設置できる小型天井埋込形スピーカーシステムです。

- ケースはABS樹脂成形した密閉タイプのスピーカーシステムで、防滴レベルはJIS C 0920防滴Ⅱ型を適用します。
- 取付方法はスライドロック式（スピーカー本体）と回転ロック式（パネル）の併用で、工事が容易です。

付属品をご確認ください

天井パネル 1 取扱説明書（本書）..... 1

安全上のご注意 必ずお守りください

お使いになる人や他の人への危害、財産への損害を未然に防止するため、必ずお守りいただくことを、次のように説明しています。

■表示内容を無視して誤った使い方をしたときに生じる危害や損害の程度を、次の表示で区分し、説明しています。



警告

この表示の欄は、「死亡または重傷などを負う可能性が想定される」内容です。



注意

この表示の欄は、「傷害を負う可能性または物的損害のみが発生する可能性が想定される」内容です。

■お守りいただく内容の種類を、次の絵表示で区分し、説明しています。（下記は絵表示の一例です。）



このような絵表示は、してはいけない「禁止」内容です。



この絵表示は、必ず実行していただく「強制」内容です。

安全上のご注意

必ずお守りください

⚠ 警告

工事は販売店に依頼する



工事には技術と経験が必要です。火災、感電、けが、器物損壊の原因になります。

分解しない、改造しない



火災や感電の原因になります。

分解禁止

- 修理や点検は、販売店にご連絡ください。

油の付着しやすい場所に設置しない



禁止

取付部が劣化して、落下などの事故の原因になります。

異常があるときは、すぐ使用をやめる



煙が出る、臭いがするなど、そのまま使用すると火災の原因になります。

機器の上に水などの入った容器を置かない



水ぬれ禁止

水などが中に入った場合、火災や感電の原因になります。

- ただちにアンプの電源を切って、販売店にご連絡ください。

過大入力を加えない



禁止

火災やけがの原因になります。

- 異常音が出る場合は過大入力がかかっていますので、ただちに入力レベルを下げてください。

重量に耐える場所に取り付ける



取付場所の強度が不十分なとき、落下などでけがや事故の原因になります。

- 取付工事は、販売店に依頼してください。

定期的に点検する



取付部が劣化すると、落下などでけがの原因になります。

- 点検は、販売店にご連絡ください。

配線は正しく行う



ショートや誤配線により、火災の原因になります。

塩害や腐食性ガスの発生する場所に設置しない



禁止

取付部が劣化して、落下などの事故の原因になります。

可燃性ガス中で使用しない



禁止

爆発する恐れがあります。

振動する場所に取り付けない



禁止

振動で金具が破損し、落下によりけがの原因になります。

ご使用前に

⚠ 警告

ケーブル類は引っ張らない



禁止

火災や感電の原因になります。

⚠ 注意

ぶら下がらない、
足場代わりにしない



禁止

けがの原因になります。

金属のエッジで
手をこすらない



禁止

強くこすると、けがの原因になります。

磁気テープなどを
近づけない



禁止

けがの原因になります。

配線はアンプの電源を
切ってから行う



感電の原因になります。

使用上のお願い

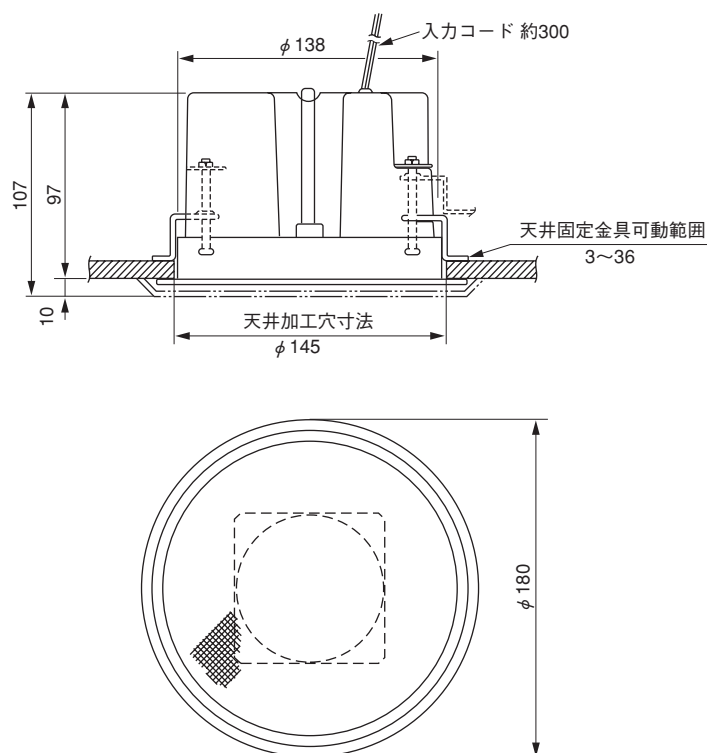
- 本スピーカーは防滴仕様ですが、シャワーなどでスピーカーのネット面に直接水をかけたり、常に水をかぶる場所での使用は故障の原因となりますので避けてください。
- 同じ場所で2本以上のスピーカーを使用する場合は、必ず極性を合わせてください。
- 乾式サウナなど高温の場所や冷凍庫のような低温の場所には設置しないでください。

設置のしかた

⚠ 警告

- 本体の不良による落下事故以外の、取り付け方法の不備などによる落下事故に対する責任は一切弊社は負いかねますので、取り付け場所や取り付け方法の設計は十分な注意をお願いします。強度が不足の場合は、十分な補強をし、安全を確認して取り付けてください。
- 設置工事は、専門の工事店に依頼してください。
- 安全のため十分な落下・転倒防止対策を施し、必ず定期的に保守点検を実施してください。
- 必ず、アンプの電源を切ってから設置・接続を行ってください。

設置寸法



設置のしかた

1 天井に穴を開ける

天井板厚は、3 mm～36 mmまで取付可能です。

メモ

穴を開ける際、目などに切粉が入らないように気をつけてください。

2 スピーカーを接続し、設置する

- ① スピーカーラインにスピーカー本体の入力線を接続します。

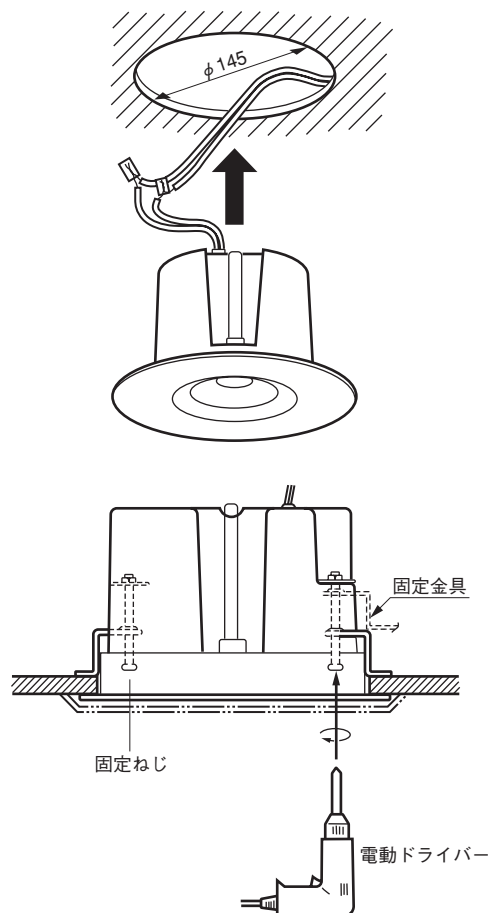
白 色：⊖

青 色：3.3 kΩ（100系で3 W入力）

接続後は絶縁テープを巻き、確実に絶縁してください。

- ② スピーカー本体を天井の取付穴にはめ込んで、押し上げます。

※スピーカーユニットに直接触れないように十分注意してください。

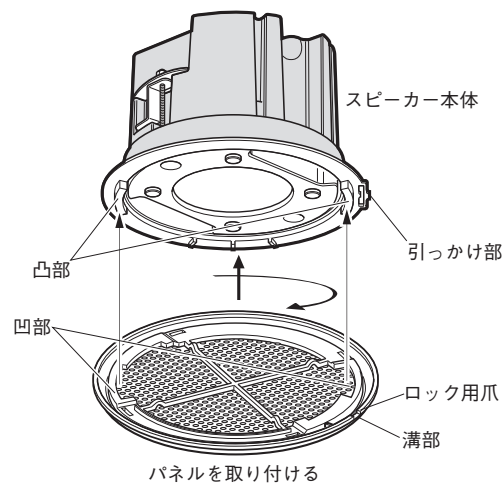


3 スピーカーを固定する

固定ねじ2本を電動ドライバーで時計方向に止まるまで締め付けます。

[締付トルク：1.0～1.5 N・m(10～15 kgf・cm)]

取り外すときは、固定ねじ2本を逆方向に止まるまで回します。固定金具が上がり、スピーカー本体の凹部に収納されます。



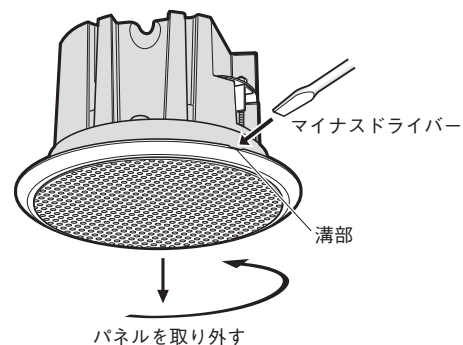
4 スピーカーパネルを取り付ける

- ① パネル枠の凹部2か所とスピーカー本体の凸部を合わせます。

このとき、パネル枠のロック用爪と、スピーカー本体の引っ掛け部を同じ方向に向けます。

- ② パネルを時計方向に回して、ロック用爪が引っかかるまで回します。

- 取り外すときは、マイナスドライバーの先端をパネル横の溝に押し込んで爪のロックを外し、パネルを反時計方向に回します。



仕様

形式	密閉形
入力インピーダンス	3.3 kΩ
定格入力	3 W
種別※1	L級
指向特性区分※2	W
音響パワーレベル※2	92 dB (1 W)
出力音圧レベル※3	89 dB (1 m/1 W)
周波数特性	150 Hz ~ 20 kHz (偏差20 dB)
使用スピーカー	8 cm コーンスピーカー
使用温度範囲	-10℃~+50℃
寸法	パネル寸法 : φ 180 mm 高さ 10 mm 天井穴加工径 : φ 145 mm
	天井裏深さ : 97 mm 取付可能天井板厚 : 3~36 mm
質量	約 800 g
仕上げ	パネル枠 : ABS樹脂 OAアイボリー (マンセル近似色 6.5Y7.8/0.9)
	パンチングネット : アルミパンチング OAアイボリー (マンセル近似色 6.5Y7.8/0.9)

※1 種別とは、消防法で規定された音声警報「第2シグナル」を音源として、無響室にて得られる音圧（ピーク値）により定められています。

※2 指向特性区分および音響パワーレベルは、消防法の規定により測定された区分および値を用いています。

※3 出力音圧レベルは、JISで定められた値で、音声警報「第2シグナル」の値とは異なります。

アフターサービスについて

よくお読みください

修理・お取り扱い・お手入れ
などのご相談は…

まず、お買い上げの販売店へ
お申し付けください

修理を依頼されるとき

まず使用を中止し接続している機器の電源を切ってから、お買い上げの販売店へご連絡ください。
修理すれば使用できる商品については、ご希望により有料で修理させていただきます。

●修理料金の仕組み

修理料金は、技術料・部品代・出張料などで構成されています。

技術料 は、診断・故障個所の修理および部品交換・調整・修理完了時の点検などの作業にかかる費用です。

部品代 は、修理に使用した部品および補助材料代です。

出張料 は、お客様のご依頼により製品のある場所へ技術者を派遣する場合の費用です。

ご連絡いただきたい内容

品 名	スピーカーシステム
品 番	WS-5801
お買い上げ日	年 月 日
故障の状況	できるだけ具体的に

■当社製品のお買物・取り扱い方法・その他ご不明な点は下記へご相談ください。

システムお客様ご相談センター

フリーダイヤル

パナハ ヨイフ

0120-878-410 受付：9時～17時30分（土・日・祝日は受付のみ）

ホームページからのお問い合わせは https://connect.panasonic.com/jp-ja/support_cs-contact

ご相談窓口における個人情報のお取り扱いについて

パナソニック コネクト株式会社および関係会社（以下「当社」）は、お客様の個人情報やご相談内容をご相談への対応や修理、その確認などのために利用し、その記録を残すことがあります。また、折り返し電話をさせていただくための、ナンバーディスプレイを採用している場合があります。当社は、お客様の個人情報を、適切に管理し、修理業務等を委託する場合や正当な理由がある場合を除き、第三者に提供しません。お問い合わせはご相談された窓口にご連絡ください。

便利メモ おぼえのため 記入されると 便利です	お買い上げ日	年 月 日	品 番	WS-5801
	販売店名	電話（ ） —		

パナソニック コネクト株式会社

パナソニック エンターテインメント & コミュニケーション株式会社

〒812-8531 福岡県福岡市博多区美野島四丁目1番62号