

**● 機器定格** (定格および外観は、予告なく変更する事があります)**■ディスプレイパネル**

画面サイズ ^{*1}	43V型 (1079.8 mm)
液晶パネル/バックライト	ADS / Direct-LED
アスペクト比	16:9
画面有効寸法 (W x H)	941.1 x 529.4 mm
解像度 (H x V)	3840 x 2160
輝度 (Typ)	500 cd/m ²
コントラスト (Typ)	1200:1
ダイナミックコントラスト	50000:1
最大表示色	約10.7億色
応答速度 (Typ)	8.0 ms (G to G)
視野角 (上下/左右)	178° / 178° (CR>10)
パネル寿命 ^{*2} (Typ)	約50000時間
パネル表面処理	アンチグレア処理 (ヘイズ値25%)

*1 ディスプレイのV型は、有効画面の対角寸法を基準とした大きさの目安です。

*2 パネル寿命は環境温度25°C (±2°C) 下における輝度半減までの目安です。使用環境によって寿命は短くなる場合があります。

* 液晶パネルは精密度の高い技術で作られておりますが、表示画面上に常時点灯しているドットや点灯しないドットがある場合があります。これは故障ではありませんので、ご了承ください。本製品のドット抜けの割合は、0.00004%以下です。(ISO09241-307の基準に従って副画素 (サブピクセル) 単位で計算しています。)

■接続端子

HDMI™ 入力	HDMI™ Type A コネクター x 4 (HDCP2.2)
HDMI™ 出力	HDMI™ Type A コネクター x 1 (HDCP2.2)
DisplayPort 入力	DisplayPort x 1 (HDCP2.2)
シリアル入力	ステレオミニジャック (Φ3.5 mm) x 1、RS-232C 準拠
IR 入力	ステレオミニジャック (Φ3.5 mm) x 1
音声出力	ステレオミニジャック (Φ3.5 mm) x 1 SPDIF x 1
LAN	RJ45 x 1 PLink™対応 10BASE-T/100BASE-TX
USB	USB コネクター タイプ A x 1 : DC5 V / 最大 0.9 A、(USB 3.0 準拠) USB コネクター タイプ A x 1 : DC5 V / 最大 0.5 A、(USB 2.0 準拠) USB コネクター タイプ A x 1 (カバー内) : DC5 V / 最大 0.5 A、(USB 2.0 準拠) USB コネクター タイプ C x 1 : DC5 V / 最大 3.0 A、(USB 3.0 準拠、DisplayPort Alternate mode)
microSD	microSD / SDHC / SDXC、容量 : 最大1TB
Wifi / Bluetooth®	内蔵 IEEE 802.11 a/b/g/n/ac Dual band Bluetooth® 5.1、HID / A2DP
スロット	Intel® SDM 仕様 対応サイズ SDM-S / SDM-L 供給電力 50 W

■音声

内蔵スピーカー	16 W [8 W + 8 W]
---------	------------------

■電源

使用電源	AC 100 V 50 Hz / 60 Hz 2.7A
消費電力	125 W (出荷設定時)
動作時平均消費電力*	105 W (ナチュラルモード時)
本体電源「切」時	約0 W
リモコン電源「切」時	約0.5 W
皮相電力	233 VA

*IEC62087 Ed.2 の測定方法に基づく

■機構

外形寸法 (W x H x D)	外部IR受信機無し 外部IR受信機有	964 x 555 x 83 mm 964 x 573 x 83 mm
質量		10.6 kg
梱包外形寸法 (W x H x D)		1050 x 718 x 178 mm
梱包質量		15 kg
キャビネット材質		前面 : 金属、側面/バックカバー : 樹脂
ベゼル色		黒
ベゼル幅		上/左/右: 8.4 mm、下: 12 mm
取付穴ピッチ		VESA 規格準拠 200 x 200 mm (ねじ穴径 M6 / 深さ 10mm、許容ねじ長さ 23 mm)

外部IR受信機は取り外し可能です。

■設置条件

設置方向 (回転) *	横 / 縦 (時計回り)
設置角度	横/縦設置時 前後傾45度

*設置条件以外の設置を行う場合は、事前に販売店にお問い合わせください。

■環境条件

動作使用条件	温度 : 0°C ~ 40°C (海拔1400 mまで) / 0°C ~ 35°C (海拔1400 m以上 ~ 2800 m未満) 湿度 : 20% ~ 80% (結露のないこと)
--------	---

*使用される温度・湿度条件によっては明るさのムラが発生することがありますが、故障ではありません。

・連続通電でムラは消えていきます。消えない場合は販売店にお問い合わせください。

● 主な機能

入力信号サーチ/入力信号検出	○
マルチ画面設定/マルチスクリーン表示	○
パワーマネジメント (HDMI™)	○
消費電力低減設定	○
ボタン操作制限	○
リモコン操作制限	○
適応コントラスト補正	○
タイマー設定	○
PJLink™	○
HDMI™ CEC / ARC 対応	○
イメージ設定	○
USBメディアプレーヤー	○
メモリービューワー機能	○
内蔵メモリー機能	○
データクローニング	○
複数台監視制御ソフトウェア (予兆監視機能) 対応	○
コンテンツマネージメントソフトウェア対応	○
Android™ OS	○*2
HTML5 ブラウザー	○
ワイヤレスディスプレイ	○
連続稼働時間*1	24時間/日

*1 長時間の運転を行う場合は、動画での表示をおすすめします。静止画を長時間表示した場合、残像が発生することがありますが、残像は動画等を表示することで改善することができます。

*2 Google Play非対応

● 付属品

- ・ワイヤレスリモコン ・単3形乾電池 x 2 ・電源コード (約2 m) x 1
- ・外部IR受信機 (約1.48 m) x 1 ・外部IR受信機ホルダー x 1 (ねじ x 2)
- ・RS232Cケーブル (約1 m) x 1 ・クランパー x 3
- ・VESAスペーサー (高さ22 mm、直径25 mm) x 4
- ・M6ビス (42 mm) x 4 ・取扱説明書

● 適合規格

安全規格	J62368-1, J3000
放射規格	J55032, JIS C61000-3-2

● 無線LAN

準拠規格	IEEE 802.11 a/b/g/n/ac Dualband (無線LAN 標準プロトコル)
使用無線チャンネル	CH 1-13、CH 36-64、CH 100-140
通信距離	約30m (ただし、使用環境により異なる)

● Bluetooth®

対応バージョン	Bluetooth® 5.1
プロフィール	HID / A2DP

● リモコン

使用電源	DC 3V (単3形マンガンまたはアルカリ乾電池2個)
操作距離	約7 m以内*
質量	約111 g (乾電池含む)
外形寸法 (W x H x D)	51 x 161 x 27 mm

*ディスプレイ画面の真正面で操作した場合。

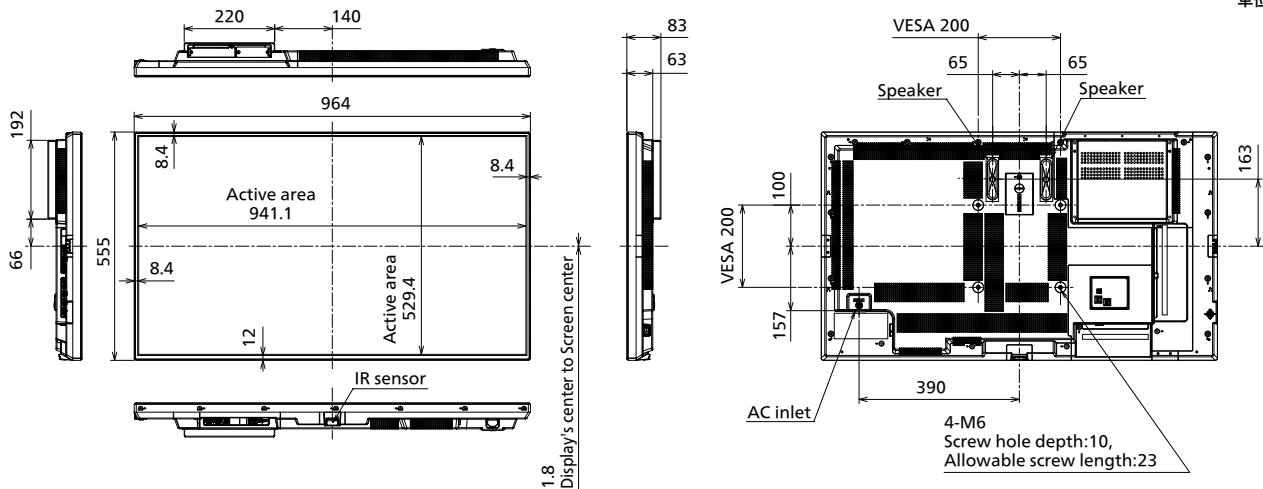
● 別売オプション

予兆監視ソフトウェア	ET-SWA 100 / 105 シリーズ
------------	-----------------------

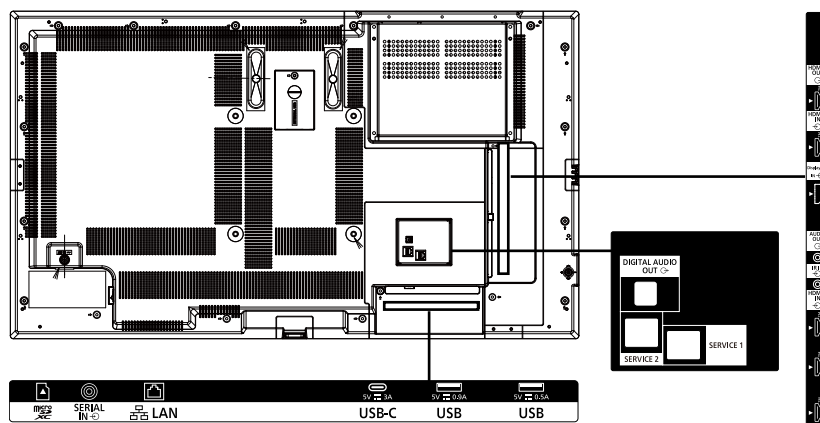
● 外形寸法図

(注) この図面は縮尺ではありません。

単位: mm



● 接続端子



*製品の仕様およびデザインは改善等のため予告なく変更する場合があります。

● 対応信号表

HDMI™ 1/2/3/4、DP、USB-C 共通

対応信号	解像度 (ドット)	走査周波数		ドットクロック周波数 (MHz)	プラグアンドプレイ対応信号 ^{*2}	
		水平 (kHz)	垂直 (Hz)		拡張	有効
480/60i	720(1440) x 480i ^{*1}	15.73	59.94	27	○	○
576/50i	720(1440) x 576i ^{*1}	15.63	50	27	○	○
480/60p	720 x 483	31.47	59.94	27	○	○
576/50p	720 x 576	31.25	50	27	○	○
720/60p	1280 x 720	45	60	74.25	○	○
720/50p	1280 x 720	37.5	50	74.25	○	○
1080/60i	1920 x 1080i	33.75	60	74.25	○	○
1080/50i	1920 x 1080i	28.13	50	74.25	○	○
1080/24p	1920 x 1080	27	24	74.25	○	○
1080/25p	1920 x 1080	28.13	25	74.25	○	○
1080/30p	1920 x 1080	33.75	30	74.25	○	○
1080/60p	1920 x 1080	67.5	60	148.5	○	○
1080/50p	1920 x 1080	56.25	50	148.5	○	○
3840 x 2160/24p	3840 x 2160	54	24	297	○	○
3840 x 2160/25p	3840 x 2160	56.25	25	297	○	○
3840 x 2160/30p	3840 x 2160	67.5	30	297	○	○
3840 x 2160/60p	3840 x 2160	135	60	594	○	-
3840 x 2160/50p	3840 x 2160	112.5	50	594	○	-
4096 x 2160/24p	4096 x 2160	54	24	297	○	○
4096 x 2160/25p	4096 x 2160	56.25	25	297	○	○
4096 x 2160/30p	4096 x 2160	67.5	30	297	○	○
4096 x 2160/60p	4096 x 2160	135	60	594	○	-
4096 x 2160/50p	4096 x 2160	112.5	50	594	○	-
640 x 480/60	640 x 480	31.47	59.94	25.18	○	○
640 x 480/73	640 x 480	37.86	72.81	31.5	-	-
640 x 480/75	640 x 480	37.5	75	31.5	-	-
640 x 480/85	640 x 480	43.27	85.01	36	-	-
800 x 600/56	800 x 600	35.16	56.25	36	-	-
800 x 600/60	800 x 600	37.88	60.32	40	○	○
800 x 600/72	800 x 600	48.08	72.19	50	-	-
800 x 600/75	800 x 600	46.88	75	49.5	-	-
800 x 600/85	800 x 600	53.67	85.06	56.25	-	-
1024 x 768/50	1024 x 768	39.55	50	51.89	-	-
1024 x 768/60	1024 x 768	48.36	60	65	○	○
1024 x 768/70	1024 x 768	56.48	70.07	75	-	-
1024 x 768/75	1024 x 768	60.02	75.03	78.75	-	-
1024 x 768/82	1024 x 768	65.55	81.63	86	-	-
1024 x 768/85	1024 x 768	68.68	85	94.5	-	-
1152 x 864/60	1152 x 864	53.7	60	81.62	-	-
1152 x 864/70	1152 x 864	63.99	70.02	94.2	-	-
1152 x 864/75	1152 x 864	67.5	75	108	-	-
1152 x 864/85	1152 x 864	77.09	85	119.65	-	-
1280 x 720/60	1280 x 720	44.76	60	74.48	-	-
1280 x 768/50	1280 x 768	39.55	49.94	65.18	-	-
1280 x 768/60	1280 x 768	47.7	60	80.14	-	-
1280 x 768/60	1280 x 768	47.78	59.87	79.5	-	-
1280 x 800/50	1280 x 800	41.2	50	68.56	-	-
1280 x 800/60	1280 x 800	49.31	59.91	71	-	-
1280 x 800/60	1280 x 800	49.7	59.81	83.5	-	-
1280 x 960/60	1280 x 960	60	60	108	-	-
1280 x 960/85	1280 x 960	85.94	85	148.5	-	-
1280 x 1024/60	1280 x 1024	63.98	60.02	108	○	○
1280 x 1024/75	1280 x 1024	79.98	75.02	135	-	-
1280 x 1024/85	1280 x 1024	91.15	85.02	157.5	-	-
1360 x 768/60	1360 x 768	47.71	60.02	85.5	-	-
1366 x 768/50	1366 x 768	39.55	50	69.92	-	-
1366 x 768/60	1366 x 768	48.39	60.03	86.71	-	-
1366 x 768/60	1366 x 768	48	60	72	-	-
1366 x 768/50	1366 x 768	39.56	49.89	69	-	-
1366 x 768/60	1366 x 768	47.71	59.79	85.5	-	-
1400 x 1050/60	1400 x 1050	65.22	60	122.61	-	-
1400 x 1050/75	1400 x 1050	82.2	75	155.85	-	-
1440 x 900/60	1440 x 900	55.47	59.9	88.75	-	-
1440 x 900/60	1440 x 900	55.92	60	106.47	-	-
1600 x 900/50	1600 x 900	46.3	50	97.05	-	-
1600 x 900/60	1600 x 900	60	60	108	-	-
1600 x 900/60	1600 x 900	55.99	59.95	118.25	-	-
1600 x 900/60	1600 x 900	55.92	60	119	-	-
1600 x 1200/60	1600 x 1200	75	60	162	-	-
1680 x 1050/60	1680 x 1050	65.29	59.95	146.25	-	-
1920 x 1080/60	1920 x 1080	66.59	59.93	138.5	-	-
1920 x 1080/60	1920 x 1080	67.5	60	148.5	○	○
1920 x 1200/60	1920 x 1200	74.04	59.95	154	○	○

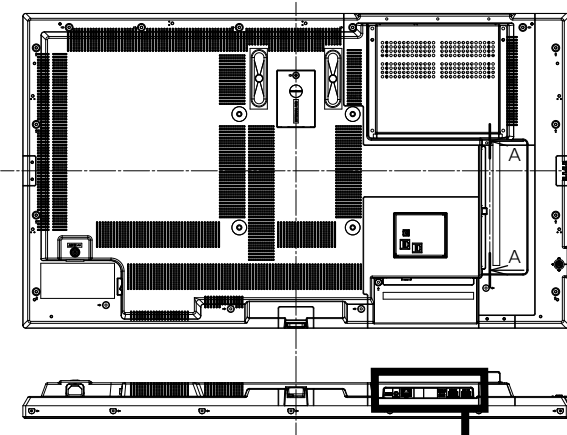
*1: Pixel-Repetition 信号 (ドットクロック周波数 27.0 MHz) のみ

*2: プラグアンドプレイ対応信号欄に○がついている信号は、本機のEDID (Extended Display Identification Data) に記載されている信号です。プラグアンドプレイ対応信号欄に○がない信号は、本機が対応していてもパソコン側で解像度を選択できない場合があります。

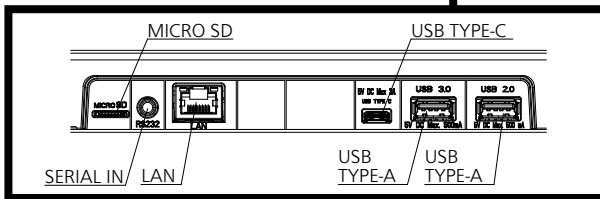
- 自動検出された信号フォーマットは、実際の入力信号とは異なって表示される場合があります。
- 解像度のドット数の後の [i] は、インターレース信号を意味します。

● 端子部図面

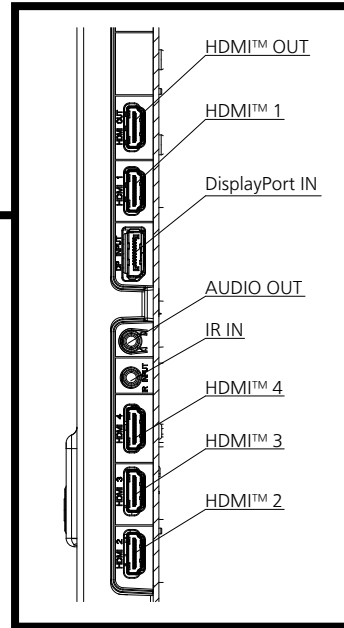
背面視



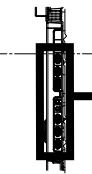
端子部拡大図a



端子部拡大図b

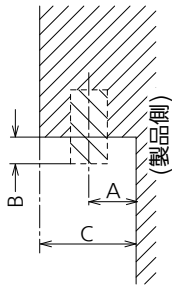


A-A 断面図



端子部 a 断面

(MICRO SD / SERIAL IN / LAN / USB TYPE-C /
USB TYPE-A / USB TYPE-A)



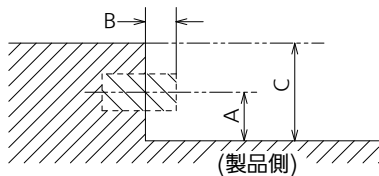
端子部 a
43SQE2J 下部端子

単位: mm

	MICRO SD	SERIAL	LAN	USB TYPE-C	USB TYPE-A
A	5.1	7.7	9.3	4.8	7.3
B	-	0.7	5.1	-	-
C	26.9				

端子部 b 断面

(HDMI™ OUT / HDMI™ 1 / DisplayPort IN /
AUDIO OUT / IR IN / HDMI™ 4 / HDMI™ 3 / HDMI™ 2)



端子部 b
43SQE2J 側面端子

単位: mm

	HDMI™	DisplayPort	IR / AUDIO OUT
A	6.6	6.6	7.7
B	-	-	0.7
C	26.9		

* 端子部の構造上、接続ケーブル / USB メモリーによっては、ご利用いただけないものがあります。本図面でご確認の上、ご使用ください。
接続ケーブルまたは USB メモリーは、必ず本図を確認の上ご使用ください。