

S P E C F I L E

品番： **ET-FMP50**

品名： **メディアプロセッサ  
(ボックス型)**



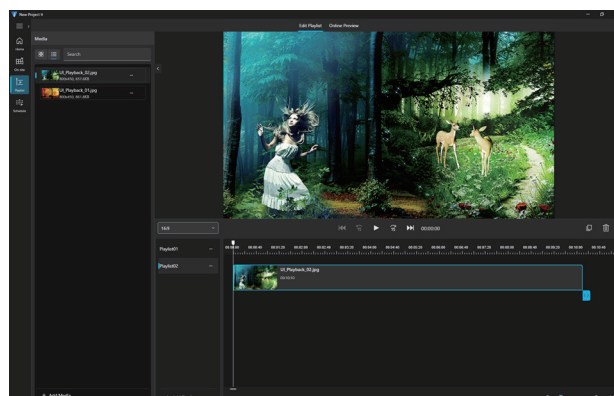
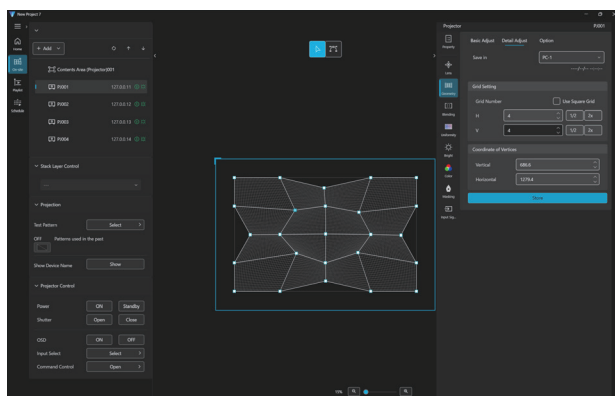
## 概要

本機は、マルチプロジェクション演出をスムーズに実現するためのメディアプロセッサです。  
4K映像<sup>1</sup>の入出力に加え、対応カメラ<sup>2</sup>との連携でブレンディング・黒レベル補正などの工程を自動化。

## ハードウェアの主な特長

- コンパクトなボックス型
- 1台あたり4 x 1920 x 1080/60p までの出力に対応<sup>3</sup>
- AV over IP 伝送規格「NDI<sup>®</sup>（最大 3840 x 2160/60p）、Dante<sup>®</sup>（2チャンネル）<sup>4</sup>」に対応
- スケジュール再生中のコンテンツへの割り込み / PinP<sup>5</sup> 表示に対応
- 複数プロセッサの映像をシームレスに同期可能
- 7680 x 1920/60p や 4096 x 4096/60p 解像度など、最大 1800 万画素（長辺 7680 ピクセル以下）の信号入力に対応し、コンテンツ制作がよりスムーズに。
- 300 Mbps までのビットレートに対応
- MPCDI ファイルの読み込みに対応
- HAP<sup>6</sup>/H.264/H.265 コーデックに対応
- MP4/JPEG/BMP/PNG フォーマットに対応
- 4 TB の大容量ストレージ
- ピクセルベースで精細な補正が可能
- ET-FMP50 シリーズの Web ブラウザからリモートプレビューを利用可能
- Linux<sup>®</sup> OS を搭載
- 専用ラックマウントキットをご用意（1～2台設置用、別売）

## ソフトウェアの主な特長



当メディアプロセッサは、Visual Software Suite に対応します。詳細は、Visual Software Suite の仕様書をご確認ください。

1 最大出力解像度は 3840 x 2160/60p x 1 または 1920 x 1080/60p x 4 です。  
2 対応カメラは株式会社ニコン製 D5200/D5300/D5500/D5600/D7500/Z50/Z5、IDS 製 GV-5890CP-C-HQ になります。カメラは別売です。詳しくは会員制サポートシステム「PASS」をご確認ください。  
3 4 系統の HDMI<sup>™</sup> 出力を同時使用時。  
4 HAP Q コンテンツには対応していません。  
5 背景コンテンツは自動的に 30p に調整されます。UDP で NDI 映像もしくはプレイリストを指定可能です。  
6 HAP (HAP 1)、HAP Q に対応。

## 機器仕様

本体 (仕様および外観は、性能向上その他により予告なく変更することがあります。)

タイプ		ボックス型
接続端子	LAN 端子	RJ-45 x 1 系統、 ネットワーク接続用 (10Base-T/100Base-TX、1000Base-T、NDI <sup>®</sup> 、Dante <sup>®</sup> (2チャンネル) <sup>1</sup> 対応)
	HDMI <sup>™</sup> 1/2/3/4 出力端子	HDMI <sup>™</sup> x 4 系統、 音声信号：リニア PCM、サンプリング周波数：44.1 kHz/48 kHz、16 ビット、2 チャンネル
	音声出力端子	3.5 mm ステレオミニジャック 0 V[rms] ~ 2.0 V [rms] (可変)、出力インピーダンス 2.2 k Ω以下
ストリーミング再生対応コンテンツ NDI <sup>®</sup>		画像圧縮方式：High Bandwidth NDI <sup>®</sup>
		画像解像度 / フレームレート： 3840 x 2160/60 fps、3840 x 2160/50 fps、1920 x 1080/60fps、1920 x 1080/50fps
		音声信号：リニア PCM、サンプリング周波数：44.1 kHz/48 kHz、16 ビット、2 チャンネル
最大出力解像度		3840 x 2160/60p <sup>2</sup> x 1 または 1920 x 1080/60p x 4 <sup>3</sup>
映像フォーマット		HAP H.264 <sup>4</sup> 、8 ビット、3840 x 2160 ドット、60p、YPbPr 4:2:0、300 Mbps / H.265 <sup>5</sup> 、8 ビット、1800 万画素以内 (長辺側 7680 以下)、 60p (7680 x 1920/60p や 4096 x 4096/60p など)、YPbPr 4:2:0、300 Mbps カラーフォーマット：RGB 色深度：8 bit
音声フォーマット		AAC-LC、16 ビット、ステレオ
容量		4 TB
オペレーティングシステム		Linux
使用電源		AC 100V 50Hz/60Hz
最大消費電力		64 W
外形寸法	横幅	約 210 mm
	高さ	約 44 mm (脚含まず)
	奥行き	約 295 mm
質量		約 2.0 kg (AC アダプターおよびコード類を含まず)
環境条件	使用環境温度	0-40 °C
	使用環境湿度	10-80 % (非結露)

1 HAP Q コンテンツには対応していません。

2 HDMI<sup>™</sup>OUT 1のみ、HDMI<sup>™</sup> OUT 2/3/4 は 1920x1080/60p が最大解像度です。

3 4 系統の HDMI<sup>™</sup> 出力を同時使用時。

4 互換性のあるプロファイル：Baseline, Main, High (4:2:0)

5 互換性のあるプロファイル：Main (4:2:0)

## 別売品

ラック取付キット (2 台設置用)	ET-PKFMJ2
ラック取付キット (1 台設置用)	ET-PKFMJ1

## 登録できるコンテンツについて

次の静止画ファイルおよび動画ファイルを、本ソフトウェアにメディアとして登録できます。

	拡張子	フォーマット	制限事項
静止画	jpg/jpeg	JPEG	画素数：最大 9600 x 6400 (ベースラインのみ対応) YUV フォーマット：YUV420、YUV422、YUV444 のみ対応 カラーモード：非対応
	png	Portable Network Graphics	画素数：最大 4096 x 4096 bit 数：24 bit 透過：非対応
	bmp	Windows Bitmap	画素数：最大 4096 x 4096 (1 bit、4 bit、8 bit、24 bit のみ対応) 次の形式には対応していません。 ランレングス圧縮、ビットフィールド、トップダウン、透過データ

	拡張子	コーデック		制限事項 <sup>1</sup>	
		映像	音声	映像	音声
動画	mp4	H.264/MPEG-4 AVC H.265/HEVC	MPEG-4 AAC-LC	<ul style="list-style-type: none"> <li>解像度 H.264/MPEG-4 AVC の場合 最大：3840 x 2160 最小：240 x 180 H.265/HEVC の場合 最大：総画素数 1800 万 (長辺側 7680 以下) 最小：240 x 180</li> <li>フレームレート 25 fps/30 fps/50 fps/60 fps</li> <li>ビットレート 最大 300 Mbps</li> <li>YUV フォーマット 4:2:0 のみ対応</li> <li>対応プロファイル H.264/MPEG-4 AVC の場合<sup>2</sup>： Baseline Profile/Main Profile/ High Profile H.265/HEVC の場合： Main Profile<sup>3</sup></li> </ul>	サンプルレート： 44.1 kHz、48 kHz チャンネル： 2 ch、0 ch (音声なし) ビット幅： 16 bit
	mov	HAP (HAP 1) HAP Q	MPEG-4 AAC-LC	<ul style="list-style-type: none"> <li>解像度 最大：3840 x 2160 最小：240 x 180</li> <li>フレームレート： HAP (HAP 1) の場合： 25 fps/30 fps/50 fps/ 60 fps HAP Q の場合： 25 fps/30 fps</li> <li>コーデックオプションの Snappy には対応していません。</li> <li>HAP Alpha、HAP Q Alpha には対応していません。</li> </ul>	

1 マルチアングル映像には対応していません。

2 Constrained Baseline Profile、Extended Profile、Hi10P/Hi422P/Hi444P には対応していません。

3 次のプロファイルには対応していません。

Main 10、Main 12、Main 422-10、Main 422-12、Main 444-8、Main 444-10、Main 444-12

### お知らせ

- 静止画 / 動画ファイルの一部の情報については、該当のファイルにアクセス可能なコンピューターで確認できます。

#### 操作例

－ Windows コンピューターの場合

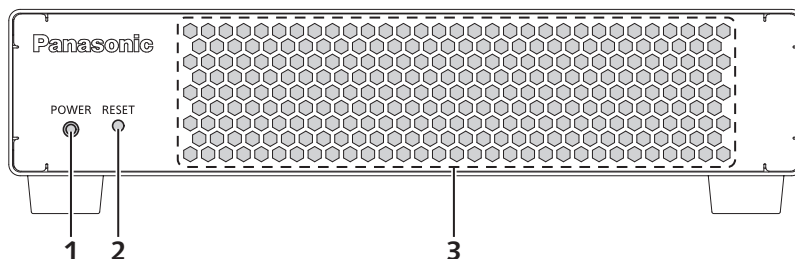
1. ファイルを右クリックし、[プロパティ] をクリックする

2. [詳細] タブをクリックする

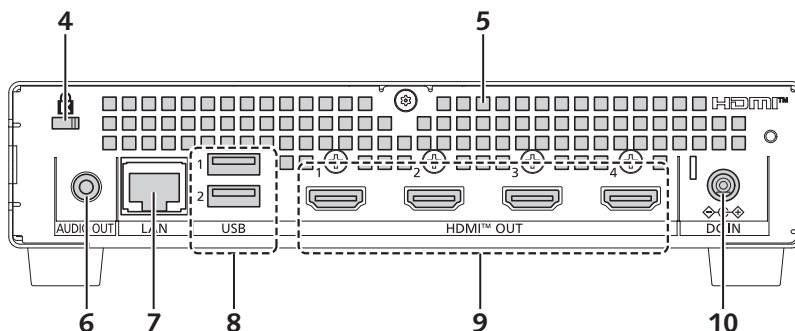
- 再生時間が 10 秒未満、または再生時間情報が取得できない動画ファイルは使用できません。
- コンテンツのファイル名は最大 80 文字までとなります。
- DRM (Digital Rights Management、デジタル著作権管理) で保護されたファイルは使用できません。
- 記載されている対応フォーマットのファイルでも使用できないものがあります。

## 本体

### ■前面

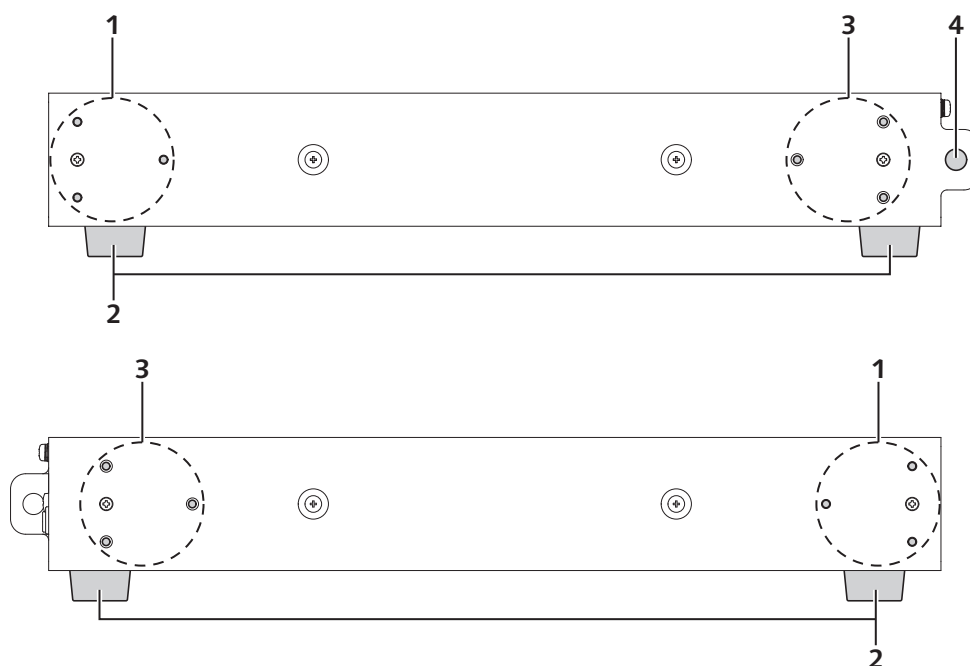


### ■後面



1	<b>電源インジケータ (POWER)</b> 本機の状態を表示します。	6	<b>〈AUDIO OUT〉 端子</b> 音声信号を出力する端子です。
2	<b>〈RESET〉 ボタン</b> ネットワーク設定を初期化するボタンです。 長押しすると、[システム] メニュー→[ネットワーク] ページの 設定内容を初期化したうえで再起動します。	7	<b>〈LAN〉 端子</b> ネットワークに接続する端子です。
3	<b>吸気口</b>	8	<b>〈USB〉 端子</b> 本機では使用しません。
4	<b>セキュリティースロット</b> このセキュリティースロットは、Kensington 社製セキュリティ ケーブルに対応しています。	9	<b>〈HDMI™ OUT 1〉 端子 / 〈HDMI™ OUT 2〉 端子 / 〈HDMI™ OUT 3〉 端子 / 〈HDMI™ OUT 4〉 端子</b> HDMI 信号を出力する端子です。
5	<b>排気口</b>	10	<b>〈DC IN〉 端子</b> 付属の AC アダプターを接続します。

## ■側面



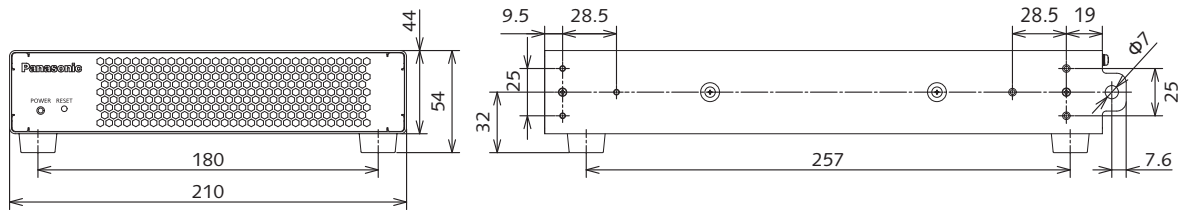
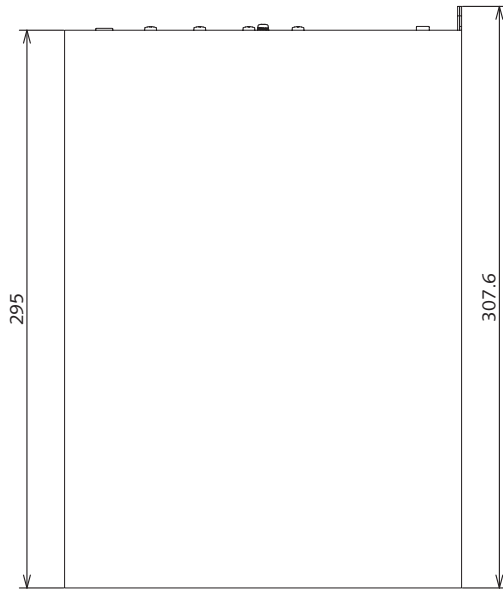
1	<b>ラックマウント金具取付位置</b> ラックに取り付ける場合に、この3つのねじ穴を使用します。本機を左右に2台連結する場合にも使用します。	3	<b>連結アングル取付位置</b> 本機を左右に2台連結する場合に、この3つのねじ穴を使用します。
2	<b>ゴム脚</b> ゴム脚は取り外し可能です。	4	<b>ワイヤー取付穴</b> 市販の落下防止用のワイヤーを取り付ける穴です。盗難防止用のワイヤーや南京錠などを取り付けることもできます。

### お知らせ

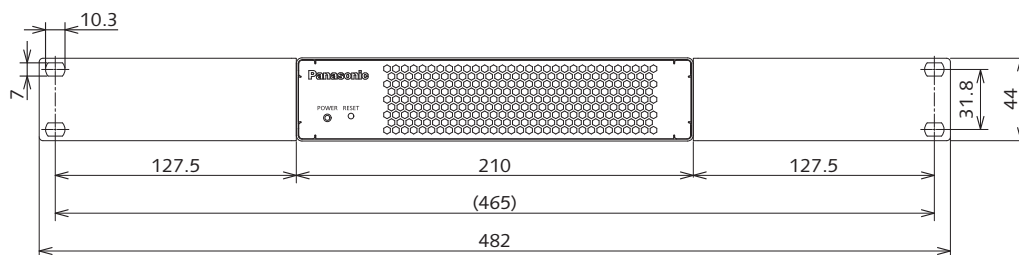
- 本機に直接接続する LAN ケーブルは、屋内だけで配線してください。

## 外形寸法図

単位：mm  
 (注)この図面は正確な縮尺ではありません。



■ラック取付キット (品番: ET-PKFMJ1) を取り付けた場合



■ラック取付キット (品番: ET-PKFMJ2) を取り付けた場合

