

# ネットワークカメラ WV-U11300-V2, WV-U21300-V2L

RBSS（優良防犯機器認定制度）【2018年基準】認定品

JC-STAR 適合ラベル取得品 ([各品番のラベル情報](#))

## ■概要

- 本機はネットワーク用の10BASE-T/100BASE-TX端子（ネットワーク端子）を装備した屋内用ボックスタイプの監視用カメラです。
- ネットワーク端子を使い、LAN（Local Area Network）やインターネットなどのネットワークと本機の接続によって、ネットワーク上にあるパーソナルコンピュータ（以下、PC）でカメラの画像を確認できます。

## 【主な機能】

- 1. 弊社独自のスマートコーディング技術※1を搭載したH.265エンジンを使用し、低ビットレート高画質ストリームを実現**  
H.265圧縮方式とスマートコーディング技術と組み合わせて、弊社従来モデルに比べてデータ量を削減できます。
- 2. 設置時間短縮を可能にする機構**  
設置前のキッティング時に、カメラを梱包箱から出さずに設定できる「簡単キッティング梱包」対応
- 3. 弊社独自のインテリジェントオート（iA）機能とスーパーダイナミック機能により視認が厳しい環境での識別性を向上**  
被写体の動きに応じてシャッタースピード、ゲイン等を最適化するiA機能とスーパーダイナミック機能により、移動する人や車の輪郭、ヘッドライトに照らされて光っているナンバープレートの識別を可能にしました。
- 4. 内蔵モノラルマイクを搭載し、G.726/G.711/AAC-LCをサポート**

※1 被写体の動きが無い領域の圧縮率を上げ、被写体の動きに応じてリフレッシュ間隔およびフレームレートを最適化することにより大幅に帯域削減する技術。

## ■ 仕様

### ● 基本

電源※1		PoE (IEEE802.3af準拠)
消費電力※1		<WV-U11300-V2> PoE DC 48 V : 90 mA / 約4.3 W (クラス2機器) <WV-U21300-V2L> PoE DC 48 V : 120 mA / 約5.8 W (クラス2機器)
使用環境	使用温度範囲	−10 °C ~ +50 °C (電源投入時 : 0 °C ~ 50 °C)
	使用湿度範囲	10 % ~ 90 % (結露しないこと)
保存環境	保存温度範囲	−30 °C ~ +60 °C
	保存湿度範囲	10 % ~ 95 % (結露しないこと)
内蔵マイク		無指向性エレクトレットコンデンサマイク
寸法		<WV-U11300-V2> 幅 : 59 mm / 高さ : 49 mm / 奥行き : 116 mm (スライドカバー 突起含まず) <WV-U21300-V2L> 最大径 : ø129.5 mm / 高さ : 101 mm / ドーム径 : 40 mm
質量		<WV-U11300-V2> 約 165 g <WV-U21300-V2L> 約 350 g
仕上げ		<WV-U11300-V2> 本体 : ABS/PC樹脂 i-PRO ホワイト <WV-U21300-V2L> 本体 : ABS樹脂 i-PRO ホワイト ドームカバー : アクリル樹脂 クリア

※1 本機の電源に関する情報については、弊社技術情報ウェブサイト  
([https://i-pro.com/jp/ja/support\\_portal/technical\\_information](https://i-pro.com/jp/ja/support_portal/technical_information) <管理番号 : C0106>) を参照してください。

●カメラ部

撮像素子	約1/2.8型CMOSセンサー
有効画素数	約210万画素
走査面積	5.57 mm (H)×3.13 mm (V)
走査方式	プログレッシブ
最低照度	<b>カラー</b> 0.1 lx (50IRE、F2.0、最長露光時間：OFF (1/30 s)、AGC：11) 0.006 lx (50IRE、F2.0、最長露光時間：最大16/30 s、AGC：11) * <b>白黒</b> 0 lx (50IRE、F2.0、最長露光時間：OFF (1/30 s)、AGC：11、 IR LED点灯時) <WV-U21300-V2L> 0.04 lx (50IRE、F2.0、最長露光時間：OFF (1/30 s)、AGC：11) 0.0025 lx (50IRE、F2.0、最長露光時間：最大16/30 s、AGC：11) * (*印が付いた値は換算値)
インテリジェントオート(iA)	On/Off
スーパーダイナミック	On/Off 0 から 31 の範囲でレベル設定が可能
ダイナミックレンジ	最大 120 dB (スーパーダイナミック On、レベル 31)
最大ゲイン	0 から 11 の範囲でレベル設定が可能
逆光/強光補正	逆光補正(BLC)/強光補正 (HLC) /Off (スーパーダイナミック、インテリジェントオートが Off 時のみ)
霧補正	On/Off、0 から 8 の範囲でレベル設定が可能 (インテリジェントオート、コントラスト自動調整が Off 時のみ)
光量制御モード	ELC/フリッカレス(50 Hz)/フリッカレス(60 Hz)
最長露光時間	<b>[30 fps モード]</b> 最大 1/10000 s、最大 1/4000 s、最大 1/2000 s、最大 1/1000 s、最大 1/500 s、 最大 1/250 s、最大 1/120 s、最大 1/100 s、最大 2/120 s、最大 2/100 s、 最大 3/120 s、最大 1/30 s、最大 2/30 s、最大 4/30 s、最大 6/30 s、 最大 10/30 s、最大 16/30 s <b>[25 fps モード]</b> 最大 1/10000 s、最大 1/4000 s、最大 1/2000 s、最大 1/1000 s、最大 1/500 s、 最大 1/250 s、最大 1/100 s、最大 2/100 s、最大 3/100 s、最大 1/25 s、 最大 2/25 s、最大 4/25 s、最大 6/25 s、最大 10/25 s、最大 16/25 s
カラー/白黒切換	<WV-U11300-V2> Off/On/Auto1 (Normal)/Auto2 (IR Light)/Auto3 (SCC) <WV-U21300-V2L> Off/On(IR Light Off)/On(IR Light On)/ Auto1(IR Light Off)/Auto2(IR Light On)/Auto3(SCC)
IR LED Light <WV-U21300-V2L>	High/Middle/Low/Off 最長照射距離：30 m
ホワイトバランス	ATW1/ATW2/AWC
デジタルノイズリダクション	0 から 255 の範囲でレベル設定が可能
プライバシーゾーン	有効/無効 ゾーン設定 最大 8 か所
VIQS	有効/無効 ゾーン設定 最大 8 か所
画面内文字表示	On/Off 最大 20 文字 (アルファベット、漢字、ひらがな、カタカナ、数字、記号)
動作検知 (VMD)	有効/無効 4 エリア設定可能
妨害検知 (SCD)	有効/無効 1 エリア設定可能
画像回転	0° (Off)/90° /180° (上下反転)/270°

## ● レンズ部

### ズーム比

光学ズーム 2.5 倍 (電動ズーム／電動フォーカス)  
 EX光学ズーム 最大 7.5 倍  
 (2.5～3.8 倍 : 画像解像度 1280x720 時)  
 (2.5～7.5 倍 : 画像解像度 640x360 時)

焦点距離 (f) 2.9 mm ～ 7.3 mm

最大口径比 (F) 1 : 2.0 (WIDE) ～ 1 : 3.0 (TELE)

フォーカス範囲 1 m ～ ∞

絞り範囲 F2.0 ～ F3.0

画角 <WV-U11300-V2>

[16 : 9 モード]

水平 : 43° (TELE) ～ 100° (WIDE)

垂直 : 24° (TELE) ～ 56° (WIDE)

[4 : 3 モード]

水平 : 32° (TELE) ～ 74° (WIDE)

垂直 : 24° (TELE) ～ 56° (WIDE)

<WV-U21300-V2L>

[16 : 9 モード]

水平 : 42° (TELE) ～ 97° (WIDE)

垂直 : 23° (TELE) ～ 54° (WIDE)

[4 : 3 モード]

水平 : 31° (TELE) ～ 72° (WIDE)

垂直 : 23° (TELE) ～ 54° (WIDE)

調整角度 水平 (PAN) 角 : ±180°

<WV-U21300-V2L> 垂直 (TILT) 角 : -30° ～ +85°

傾き (YAW) 角 : ±100°

## ●ネットワーク部

ネットワーク	10BASE-T／100BASE-TX、RJ45コネクタ
画像解像度	[16 : 9 モード]
H.265・H.264 <sup>※1</sup>	1920×1080／1280×720／640×360／320×180
JPEG (MJPEG)	[4 : 3 モード]
	1600×1200／1280×960／VGA／QVGA
画像圧縮方式 <sup>※2</sup>	
	H.265・H.264 <sup>※1</sup> 配信モード : 固定ビットレート／可変ビットレート／フレームレート指定／ ベストエフォート配信 フレームレート : [30 fpsモード] 1 fps／3 fps／5 fps*／7.5 fps*／10 fps*／12 fps*／15 fps*／20 fps*／30 fps* [25 fpsモード] 1 fps／3.1 fps／4.2 fps*／6.25 fps*／8.3 fps*／12.5 fps*／20 fps*／25 fps* (*付のフレームレートを設定した場合は、設定した値よりもフレーム レートが低下することがあります) 1クライアントあたりのビットレート : 64 kbps／128 kbps*／256 kbps*／384 kbps*／512 kbps*／768 kbps*／ 1024 kbps*／1536 kbps*／2048 kbps*／3072 kbps*／4096 kbps*／ 6144 kbps*／8192 kbps*／10240 kbps*／12288 kbps*／14336 kbps*／ 16384 kbps*／20480 kbps*／24576 kbps*／--自由入力-- (ビットレートは、「解像度」によって設定可能な範囲が異なります) 画質 : ● 固定ビットレート、フレームレート指定、ベストエフォート配信の場合 : 動き優先／標準／画質優先 ● 可変ビットレートの場合 : 0最高画質／1高画質／2／3／4／5標準／6／7／8／9低画質 配信方式 : ユニキャスト (ポート番号設定:オート) / ユニキャスト (ポート番号設定:マニュアル) /マルチキャスト JPEG (MJPEG) 画質選択 : 0最高画質／1高画質／2／3／4／5標準／6／7／8／9低画質 (0～9の10段階) 配信方式 : PULL (静止画更新) /PUSH (MJPEG) 画像更新速度 : [30 fpsモード] 0.1 fps／0.2 fps／0.33 fps／0.5 fps／1 fps／2 fps／3 fps／5 fps／6 fps／ 10 fps／12 fps／15 fps／30 fps [25 fpsモード] 0.08 fps／0.17 fps／0.28 fps／0.42 fps／1 fps／2.1 fps／3.1 fps／4.2 fps／ 5 fps／8.3 fps／12.5 fps／25 fps (JPEGとH.265／H.264同時動作時のJPEGフレームレートは制限あり)
スマートコーディング	GOP (Group of pictures) 制御 On (Frame rate control) * / On (Advanced) * / On (Mid) / On (Low) / Off * On (Frame rate control) 、On (Advanced) は、H.265のみ対応 オートVIQS <sup>※3</sup> On / Off
音声圧縮方式 <sup>※4、※5、※6</sup>	G.726 (ADPCM) : 16 kbps／32 kbps G.711 : 64 kbps AAC-LC : 64 kbps／96 kbps／128 kbps

※1 H.265／H.264は各ストリームごとに選択可能です。

※2 独立して3ストリームの配信設定が可能です。

※3 [音声配信モード]を「受話」に設定すると、[スマートコーディング] - [オートVIQS] が自動的に「Off」に設定されます。

※4 [受話音声圧縮方式]を「AAC-LC」に設定した場合、「フレームレート\*」は最大「15fps」(30fpsモード)または「12.5fps」(25fpsモード)に制限されます。

※5 [受話音声圧縮方式]を「AAC-LC」に設定している場合のみ、音声の配信は最大2ユーザーになります。

※6 ONVIF<sup>®</sup>ではG.726、G.711のみ利用可能です。(ONVIFはONVIF,Inc.の商標です。)

配信量制御	制限なし／64 kbps／128 kbps／256 kbps／384 kbps／512 kbps／768 kbps／1024 kbps／2048 kbps／4096 kbps／6144 kbps／8192 kbps／10240 kbps／15360 kbps／20480 kbps／25600 kbps
対応プロトコル	<b>IPv6</b> ：TCP／IP、UDP／IP、HTTP、HTTPS、SSL/TLS、SMTP、DNS、NTP、SNMPv1/v2/v3、DHCPv6、RTP、MLD、ICMP、ARP、IEEE 802.1X、DiffServ、MQTT、LLDP <b>IPv4</b> ：TCP／IP、UDP／IP、HTTP、HTTPS、SSL/TLS、RTSP、RTP、RTP／RTCP、SMTP、DHCP、DNS、DDNS、NTP、SNMPv1/v2/v3、UPnP、IGMP、ICMP、ARP、IEEE 802.1X、DiffServ、MQTT、LLDP
セキュリティ	ユーザー認証、ホスト認証、HTTPS* *証明書がプリインストールされています。
対応OS ※7	Microsoft Windows 11 日本語版 Microsoft Windows 10 日本語版
対応ブラウザ※7	Google Chrome™ Firefox Microsoft Edge (Chromium版以降)
最大接続数	14* (カメラへ同時接続できるセッション数) *条件による
microSDXC／microSDHC／microSDメモリーカード ※8、※9、※10、※11、※12、※13、※14	microSDXCメモリーカード：64 GB、128 GB、256 GB、512 GB microSDHCメモリーカード：4 GB、8 GB、16 GB、32 GB microSDメモリーカード：2 GB
携帯端末／タブレット端末対応	iPad／iPhone (iOS 8.0以降)、Android™端末

- ※7 対応OSとウェブブラウザの動作検証情報については、弊社技術情報ウェブサイト<管理番号：C0132>を参照してください。
- ※8 microSDメモリーカードへの録画は、ストリーム（H.265またはH.264）のみ使用します。
- ※9 i-PRO機器専用 microSDメモリーカードの使用を推奨します。
- ※10 microSDメモリーカードの保存可能時間（目安）は、弊社技術情報ウェブサイトを参照してください。  
ストリーム（H.265またはH.264）の保存可能時間：<管理番号: C0307>
- ※11 スピードクラスClass6以上の業務用microSDメモリーカードを使用してください。  
スピードクラスClass10 対応のmicroSDメモリーカードの場合は、UHS- I（Ultra High Speed- I）対応のカードを使用してください。
- ※12 microSDメモリーカードの交換周期の目安は、弊社技術情報ウェブサイト<管理番号：C0117>を参照してください。
- ※13 自動上書き機能を使ってmicroSDメモリーカードに繰り返し録画する場合は、高い信頼性と耐久性を持ったものを使用してください。
- ※14 microSDメモリーカードへの録音には対応していません。

## ●対応規格

電気用品安全法（電安法・PSE）：対象外  
電磁的確認（VCCI など）：VCCI（クラス A）  
電波法：対象外  
電気通信事業法（JATE）：対象外

## ●別売り※1

<WV-U11300-V2>

- ・カメラ取付台（天井用）：WV-QCL102
- ・ライティングレール用カメラ取付台：WV-QLR100

<WV-U21300-V2L>

- ・カメラ天井直付け金具：WV-Q105AUX
- ・カメラ天井埋込金具※2：WV-QEM100WUX

※1 別売品の最新情報については、弊社技術情報ウェブサイト<管理番号：C0501>を参照してください。

※2 内蔵マイクの音孔が金具のカバーに隠れて集音できる音量が低下したり、天井裏の音を拾いやすくなったりします。設置環境をご確認のうえご使用ください。

■ 商標および登録商標について

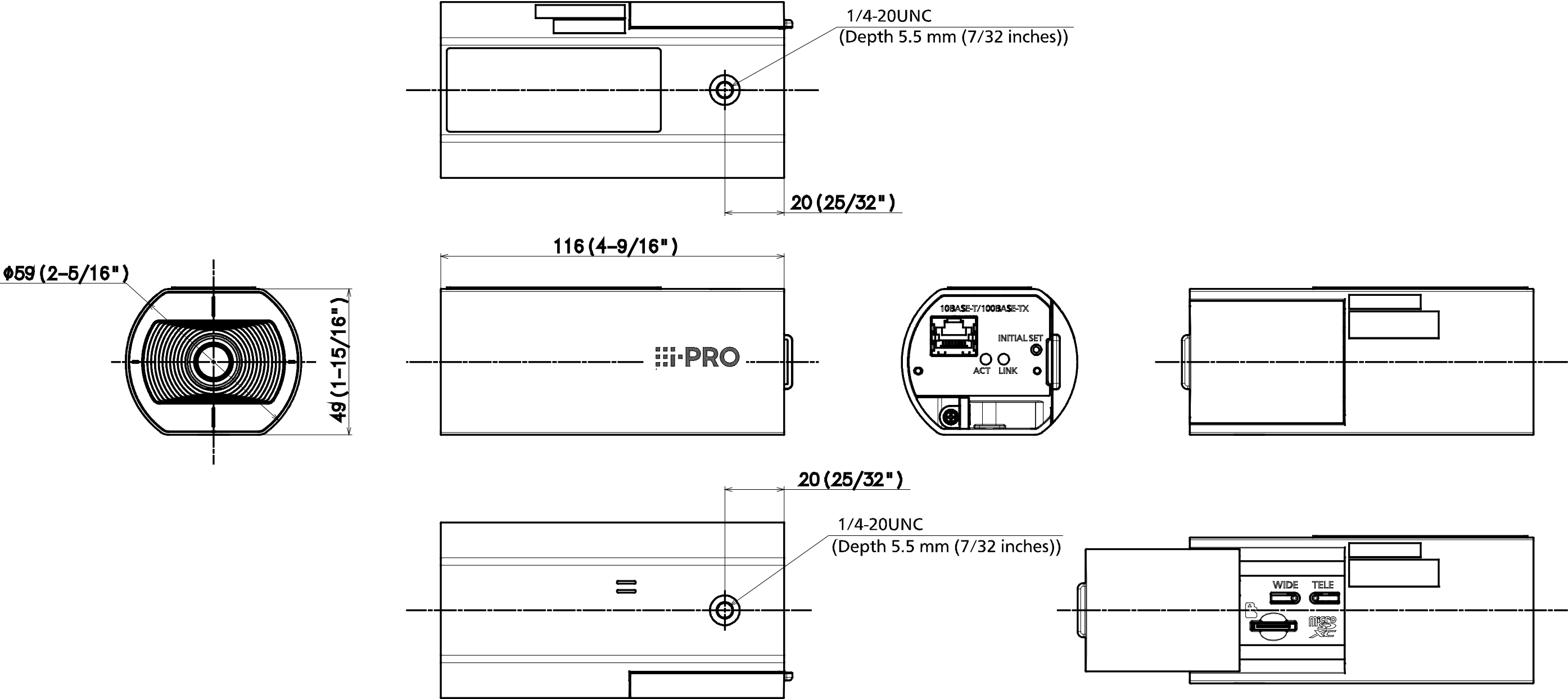
- ・ Microsoft、Windows、およびMicrosoft Edgeは、米国Microsoft Corporationの米国およびその他の国における登録商標または商標です。
- ・ iPad、iPhoneは、米国およびその他の国で登録されたApple Inc.の商標です。
- ・ AndroidおよびGoogle ChromeはGoogle LLCの商標です。
- ・ Firefoxは、米国およびその他の国におけるMozilla Foundationの商標です。
- ・ その他、この説明書に記載されている会社名・商品名は、各会社の商標または登録商標です。

■ 付属品

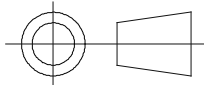
		以下の付属品は取付工事に使用します。	
		<WV-U11300-V2>	
取扱説明書 設置編 .....	1 冊	落下防止ワイヤー .....	1 本
		ワッシャー .....	1 個
		スプリングワッシャー .....	1 個
<WV-U21300-V2L>			
型紙 .....		1 枚	
PAN テーブル固定ねじ .....		1 本	

■ 外観図（単位：mm）

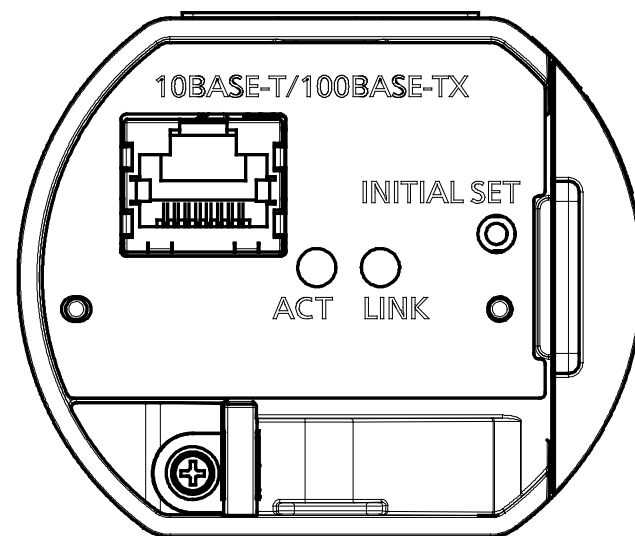
● WV-U11300-V2



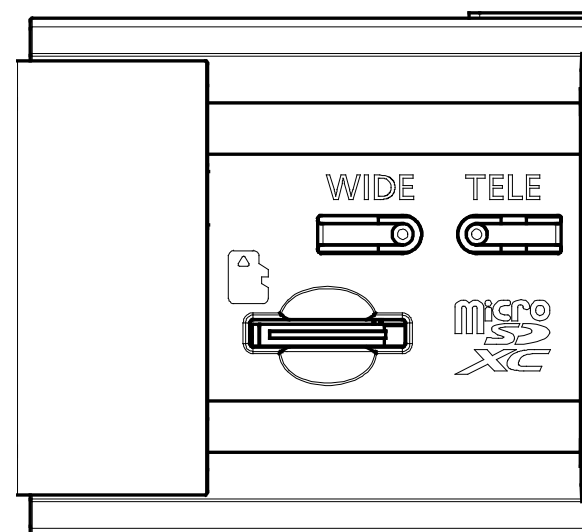
Unit:mm



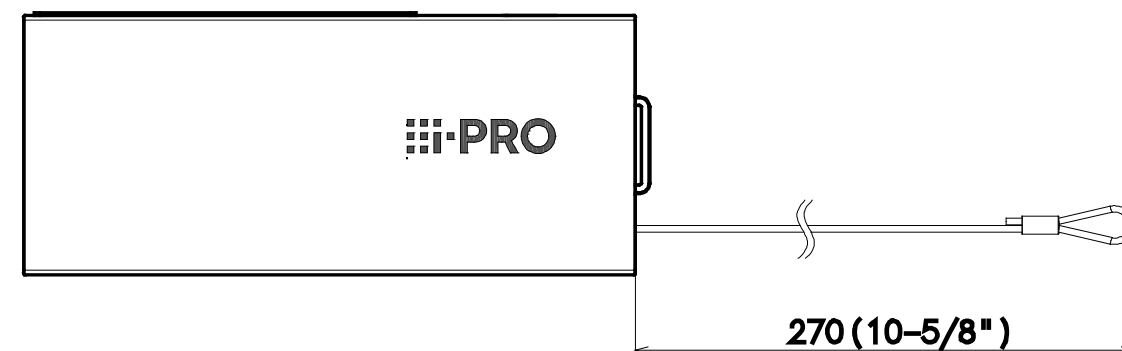




S=2:1

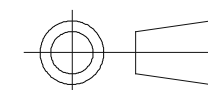


S=2:1

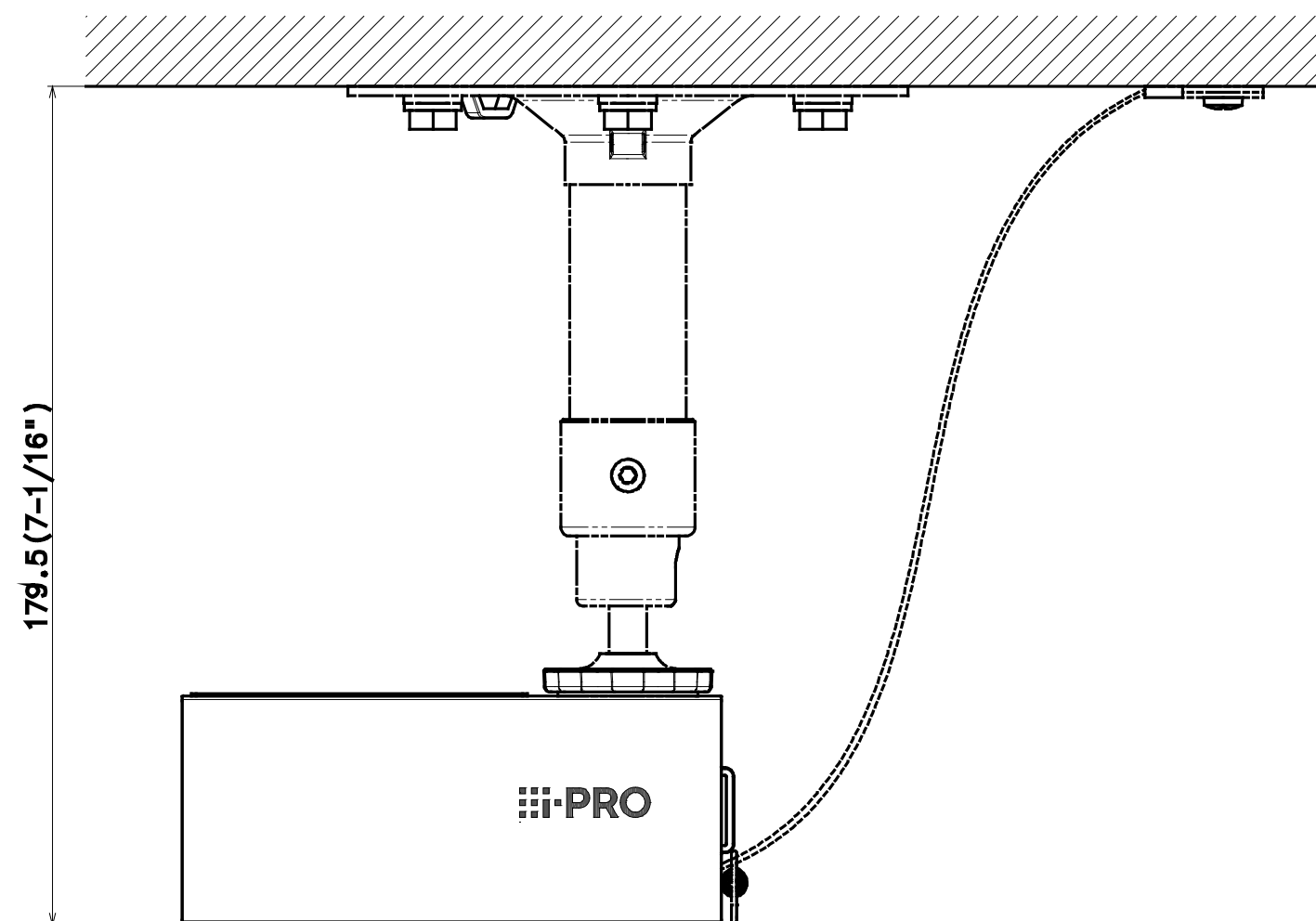


S=1:1

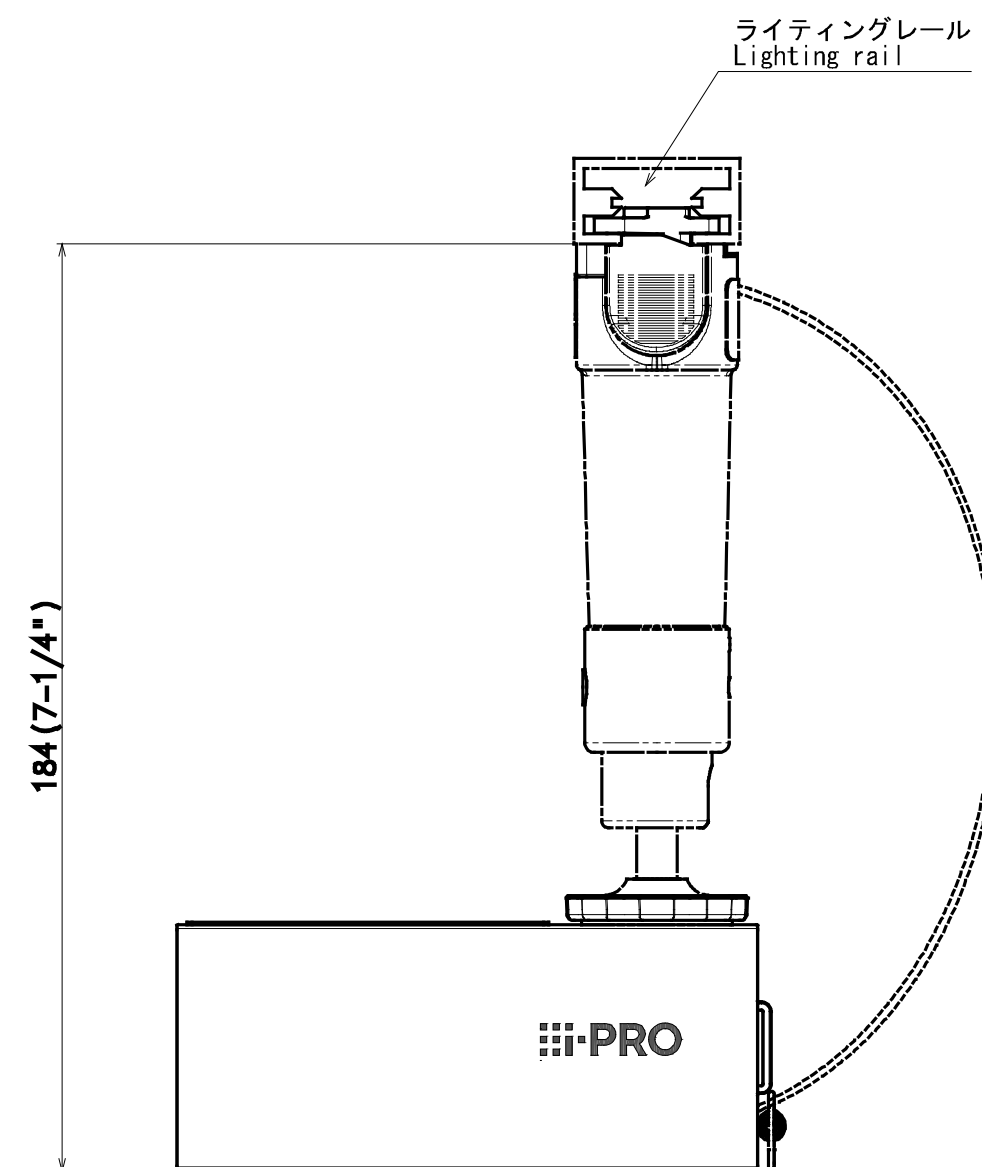
Unit:mm



カメラとの組み合わせ例  
Example of combination with a camera

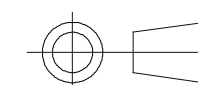


Attach to WV-QCL102

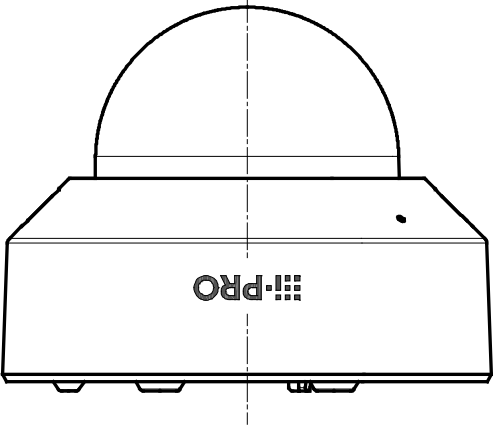
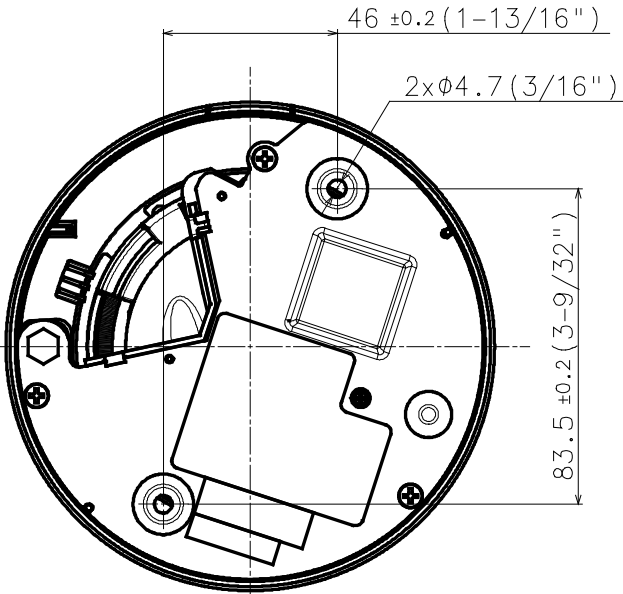
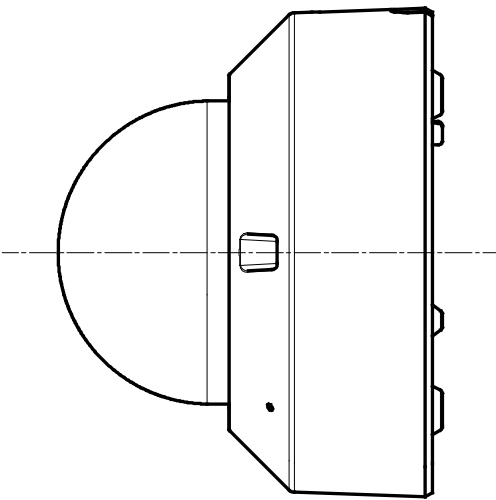
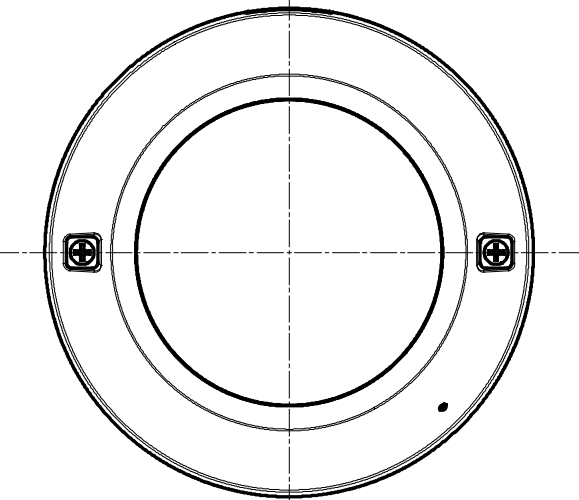
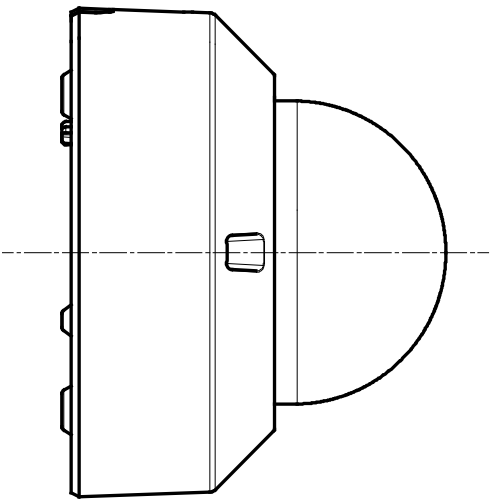
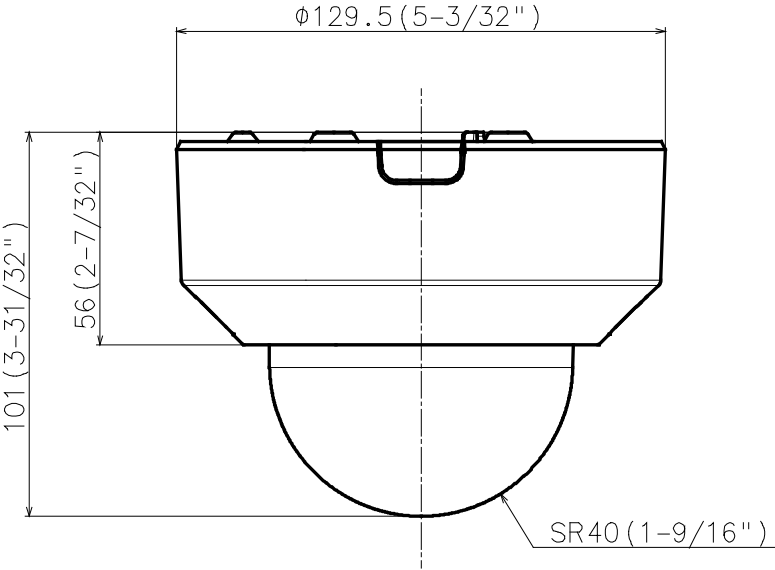


Attach to WV-QLR100

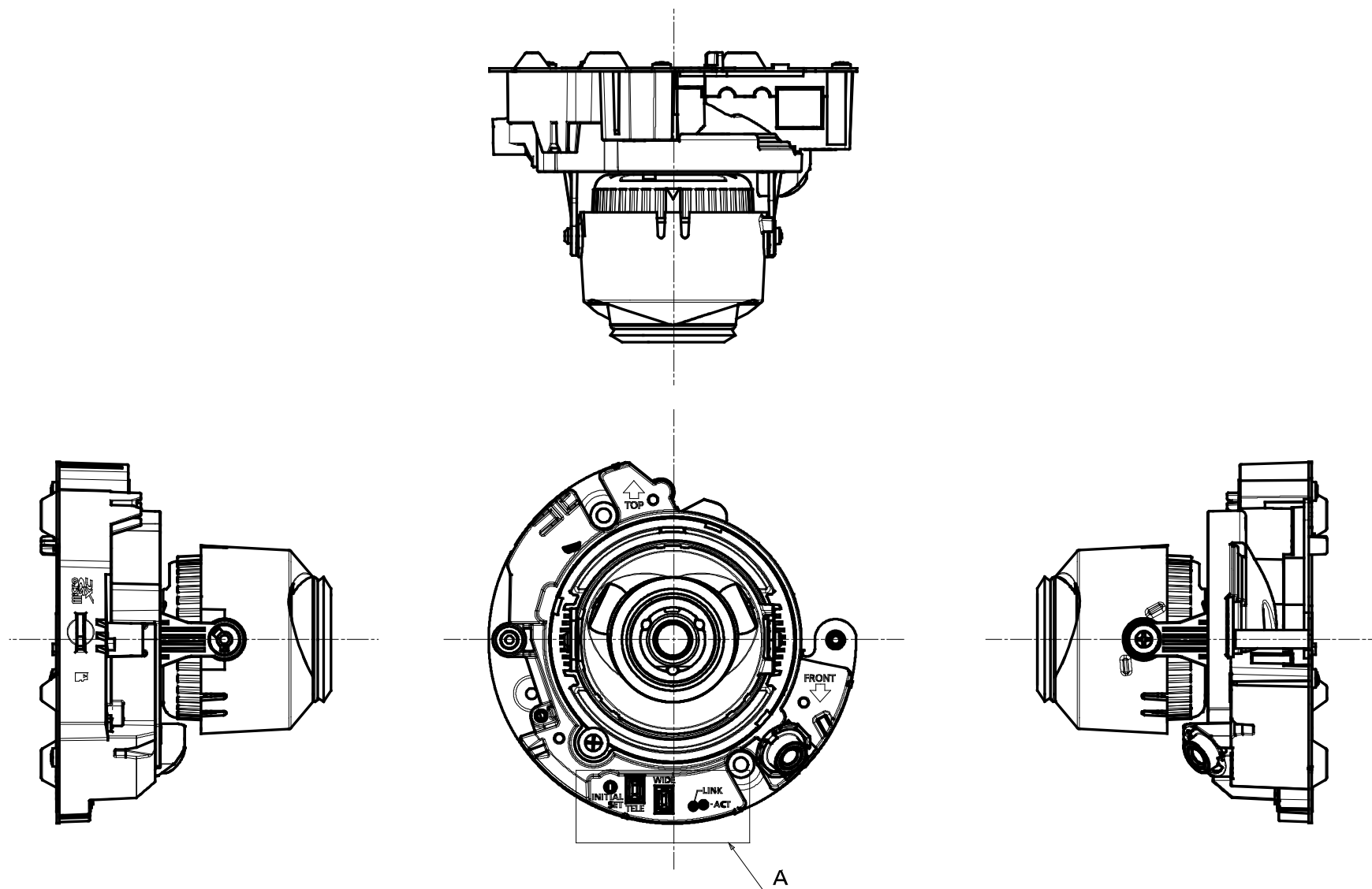
Unit:mm



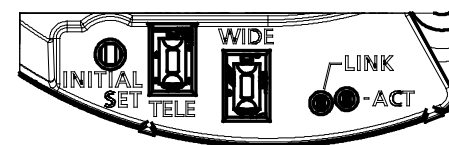
●WV-U21300-V2L



Unit:mm

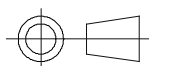


Without Enclosure

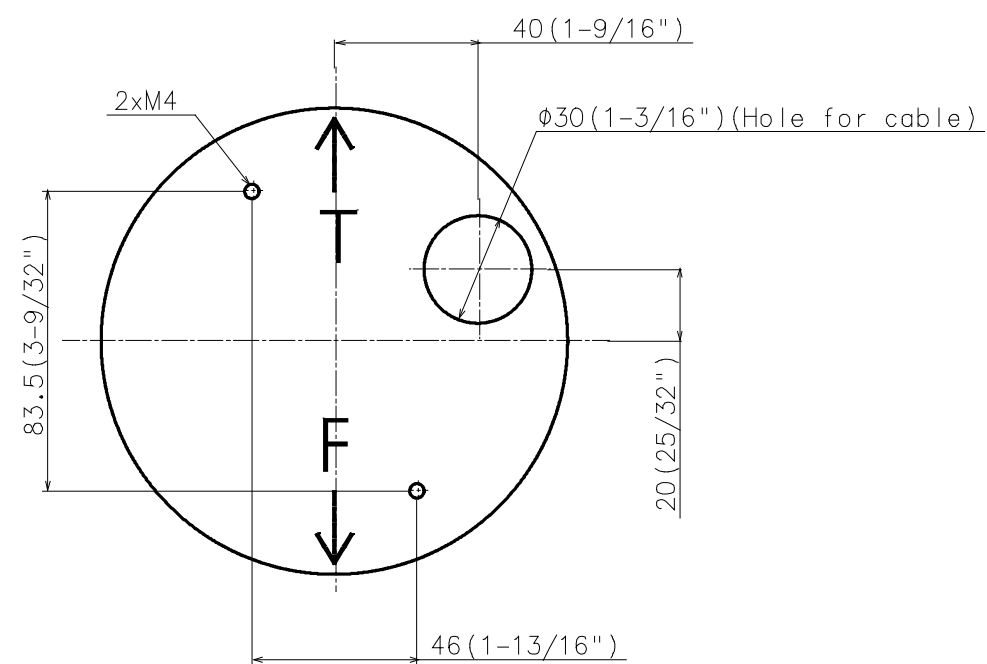


Detail A (2:1)

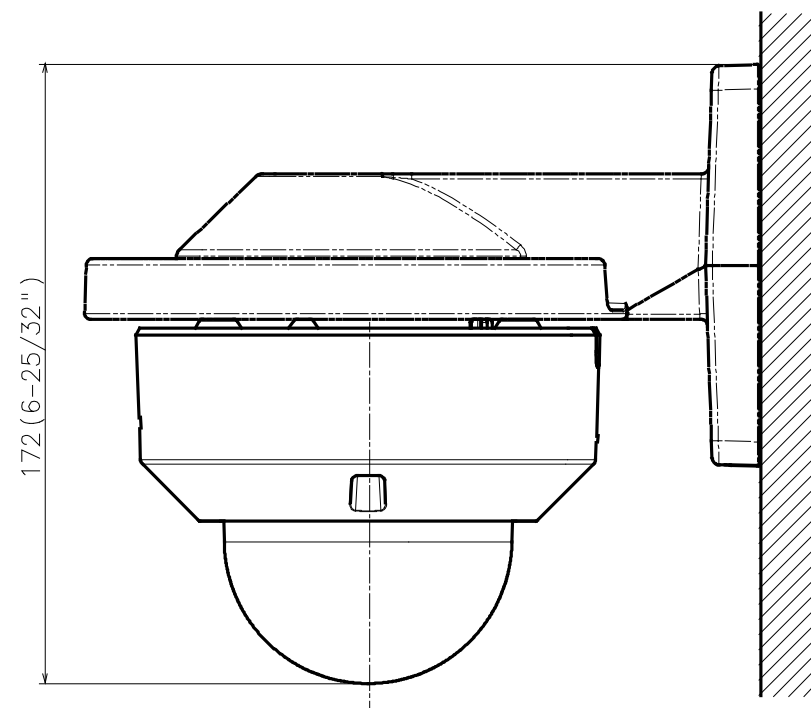
Unit:mm



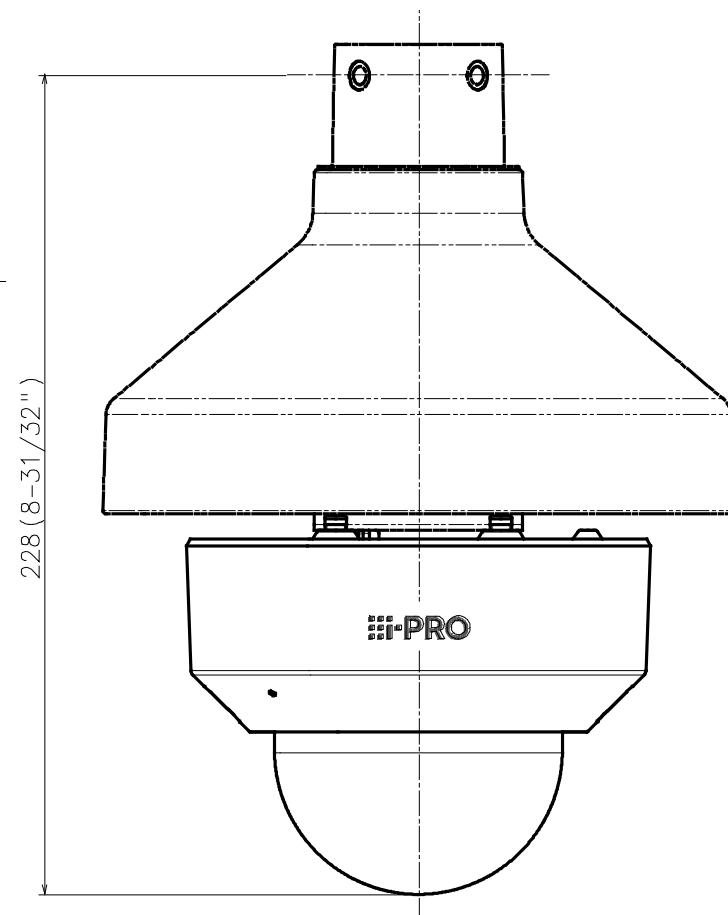
カメラとの組み合わせ例  
Example of combination with a camera



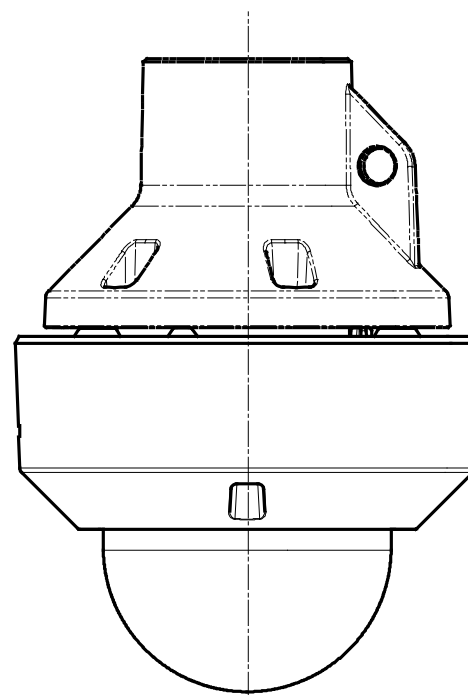
Template for mounting



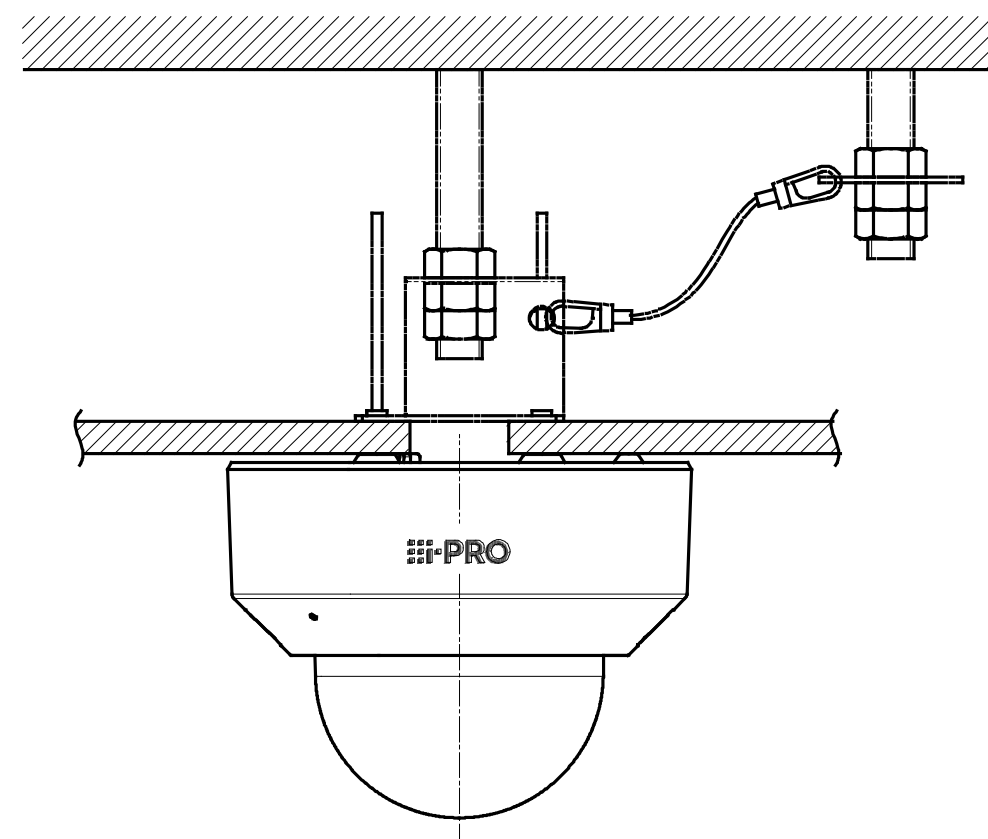
Attach to WV-QWL500\*\*



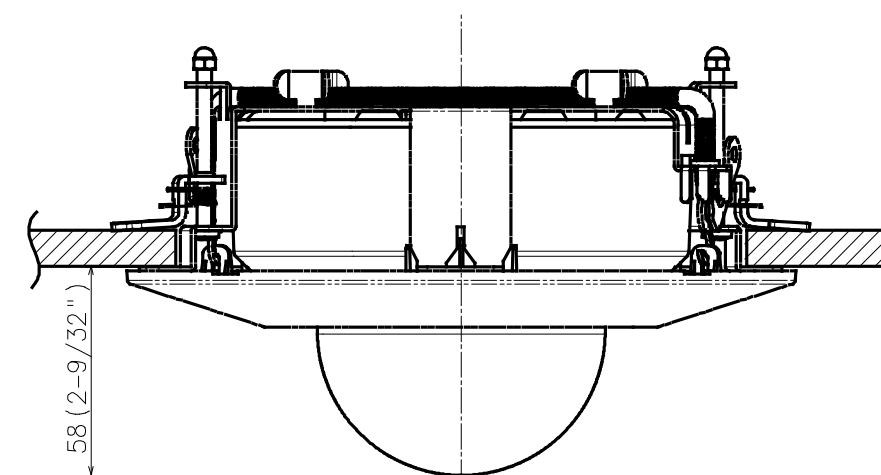
Attach to WV-QSR501\*\*



Attach to WV-QCL100\*\*



Attach to WV-Q105A\*\*



Attach to WV-QEM100\*\*

