

## ネットワークカメラ WV-U2142LA, WV-U2132LA, WV-U2140LA, WV-U2130LA

RBSS（優良防犯機器認定制度）【2018年基準】認定品  
JC-STAR 適合ラベル取得品（[各品番のラベル情報](#)）

### ■概要

- 本機はネットワーク用の10BASE-T/100BASE-TX端子（ネットワーク端子）を装備した屋内用ドームタイプの監視用カメラです。
- ネットワーク端子を使い、LAN（Local Area Network）やインターネットなどのネットワークと本機の接続によって、ネットワーク上にあるパーソナルコンピュータ（以下、PC）でカメラの画像を確認できます。

### 【主な機能】

- 弊社独自のスマートコーディング技術※1を搭載したH.265エンジンを使用し、低ビットレート高画質ストリームを実現**  
H.265圧縮方式とスマートコーディング技術と組み合わせて、弊社従来モデルに比べてデータ量を削減できます。
- 設置時間短縮を可能にする機構**  
設置前のキッティング時に、カメラを梱包箱から出さずに設定できる「簡単キッティング梱包」対応
- 弊社独自のインテリジェントオート（iA）機能とスーパーダイナミック機能により視認が厳しい環境での識別性を向上**  
被写体の動きに応じてシャッタースピード、ゲイン等を最適化するiA機能とスーパーダイナミック機能により、移動する人や車の輪郭、ヘッドライトに照らされて光っているナンバープレートの識別を可能にしました。

※1 被写体の動きが無い領域の圧縮率を上げ、被写体の動きに応じてリフレッシュ間隔およびフレームレートを最適化することにより大幅に帯域削減する技術。

## ■ 仕様

### ● 基本

電源※1		PoE (IEEE802.3af準拠)
消費電力※1		<b>&lt;WV-U2142LA&gt;</b> <b>PoE DC 48 V : 135 mA / 約6.5 W (クラス0機器)</b> <b>&lt;WV-U2132LA&gt;</b> <b>PoE DC 48 V : 120 mA / 約5.8 W (クラス2機器)</b> <b>&lt;WV-U2140LA&gt;</b> <b>PoE DC 48 V : 110 mA / 約5.3 W (クラス2機器)</b> <b>&lt;WV-U2130LA&gt;</b> <b>PoE DC 48 V : 100 mA / 約4.8 W (クラス2機器)</b>
使用環境	使用温度範囲	−10 °C ~ +50 °C (電源投入時 : 0 °C ~ 50 °C)
	使用湿度範囲	10 % ~ 90 % (結露しないこと)
保存環境	保存温度範囲	−30 °C ~ +60 °C
	保存湿度範囲	10 % ~ 95 % (結露しないこと)
寸法		<b>&lt;WV-U2142LA&gt; &lt;WV-U2132LA&gt;</b> <b>最大径 : ø129.5 mm / 高さ : 101 mm / ドーム径 : 40 mm</b> <b>&lt;WV-U2140LA&gt; &lt;WV-U2130LA&gt;</b> <b>最大径 : ø109 mm / 高さ : 62 mm / ドーム径 : 30.5 mm</b>
質量		<b>&lt;WV-U2142LA&gt; &lt;WV-U2132LA&gt;</b> <b>約 350 g</b> <b>&lt;WV-U2140LA&gt; &lt;WV-U2130LA&gt;</b> <b>約 250 g</b>
仕上げ		<b>&lt;WV-U2142LA&gt; &lt;WV-U2132LA&gt;</b> <b>本体 : ABS樹脂 i-PRO ホワイト</b> <b>ドームカバー : アクリル樹脂 クリア</b> <b>&lt;WV-U2140LA&gt; &lt;WV-U2130LA&gt;</b> <b>本体 : アルミダイカスト / PC樹脂 i-PRO ホワイト</b> <b>ドームカバー : PC樹脂 クリア</b>

※1 本機の電源に関する情報については、弊社技術情報ウェブサイト  
([https://i-pro.com/jp/ja/support\\_portal/technical\\_information](https://i-pro.com/jp/ja/support_portal/technical_information) <管理番号 : C0106>) を参照してください。

# ●カメラ部

撮像素子	<WV-U2142LA> <WV-U2140LA> 約1/2.7型CMOSセンサー <WV-U2132LA> <WV-U2130LA> 約1/2.8型CMOSセンサー
有効画素数	<WV-U2142LA> <WV-U2140LA> 約520万画素 <WV-U2132LA> <WV-U2130LA> 約210万画素
走査面積	<WV-U2142LA> <WV-U2140LA> 5.38 mm (H)×3.02 mm (V) <WV-U2132LA> <WV-U2130LA> 5.57 mm (H)×3.13 mm (V)
走査方式	プログレッシブ
最低照度	<WV-U2142LA> <WV-U2140LA> カラー 0.3 lx (50IRE、F2.0、最長露光時間：OFF (1/30 s)、AGC：11) 0.019 lx (50IRE、F2.0、最長露光時間：最大16/30 s、AGC：11) * 白黒 0 lx (50IRE、F2.0、最長露光時間：OFF (1/30 s)、AGC：11、 IR LED点灯時) 0.12 lx (50IRE、F2.0、最長露光時間：OFF (1/30 s)、AGC：11) 0.0075 lx (50IRE、F2.0、最長露光時間：最大16/30 s、AGC：11) * <WV-U2132LA> <WV-U2130LA> カラー 0.1 lx (50IRE、F2.0、最長露光時間：OFF (1/30 s)、AGC：11) 0.006 lx (50IRE、F2.0、最長露光時間：最大16/30 s、AGC：11) * 白黒 0 lx (50IRE、F2.0、最長露光時間：OFF (1/30 s)、AGC：11、 IR LED点灯時) 0.04 lx (50IRE、F2.0、最長露光時間：OFF (1/30 s)、AGC：11) 0.0025 lx (50IRE、F2.0、最長露光時間：最大16/30 s、AGC：11) * (*印が付いた値は換算値)
インテリジェントオート(iA)	On/Off
スーパーダイナミック	On/Off 0 から 31 の範囲でレベル設定が可能
ダイナミックレンジ	<WV-U2142LA> <WV-U2140LA> 最大 102 dB (スーパーダイナミック On、レベル 31) <WV-U2132LA> <WV-U2130LA> 最大 120 dB (スーパーダイナミック On、レベル 31)
最大ゲイン	0 から 11 の範囲でレベル設定が可能
逆光／強光補正	逆光補正(BLC)／強光補正 (HLC) /Off (スーパーダイナミック、インテリジェントオートが Off 時のみ)
霧補正	On/Off、0 から 8 の範囲でレベル設定が可能 (インテリジェントオート、コントラスト自動調整が Off 時のみ)
光量制御モード	ELC／フリッカレス(50 Hz)／フリッカレス(60 Hz)
最長露光時間	[30 fps モード] 最大 1/10000 s、最大 1/4000 s、最大 1/2000 s、最大 1/1000 s、最大 1/500 s、 最大 1/250 s、最大 1/120 s、最大 1/100 s、最大 2/120 s、最大 2/100 s、 最大 3/120 s、最大 1/30 s、最大 2/30 s、最大 4/30 s、最大 6/30 s、 最大 10/30 s、最大 16/30 s [25 fps モード] 最大 1/10000 s、最大 1/4000 s、最大 1/2000 s、最大 1/1000 s、最大 1/500 s、 最大 1/250 s、最大 1/100 s、最大 2/100 s、最大 3/100 s、最大 1/25 s、 最大 2/25 s、最大 4/25 s、最大 6/25 s、最大 10/25 s、最大 16/25 s
カラー／白黒切換	Off/On (IR Light Off)/On (IR Light On)/ Auto1 (IR Light Off)/Auto2 (IR Light On)/Auto3 (SCC)
IR LED Light	High/Middle/Low/Off <WV-U2142LA> <WV-U2140LA> 最長照射距離：20 m <WV-U2132LA> <WV-U2130LA> 最長照射距離：30 m
ホワイトバランス	ATW1/ATW2/AWC
デジタルノイズリダクション	0 から 255 の範囲でレベル設定が可能
プライバシーゾーン	有効/無効 ゾーン設定 最大 8 か所

VIQS	有効／無効 ゾーン設定 最大 8 か所
画面内文字表示	On／Off 最大 20 文字（アルファベット、漢字、ひらがな、カタカナ、数字、記号）
動作検知（VMD）	有効／無効 4 エリア設定可能
妨害検知（SCD）	有効／無効 1 エリア設定可能
画像回転	0°（Off）／90°／180°（上下反転）／270°

## ● レンズ部

ズーム比	<WV-U2142LA> 光学ズーム 2.5 倍（電動ズーム／電動フォーカス） EX光学ズーム 最大 10.0 倍 (2.5～3.3 倍：画像解像度 1920x1080 時) (2.5～10.0 倍：画像解像度 640x360 時)
	<WV-U2132LA> 光学ズーム 2.5 倍（電動ズーム／電動フォーカス） EXズーム 最大 7.5 倍 (2.5～3.8 倍：画像解像度 1280x720 時) (2.5～7.5 倍：画像解像度 640x360 時)
	<WV-U2140LA> 光学ズーム なし EXズーム 最大 4.0 倍 (1.0～1.3 倍：画像解像度 1920x1080 時) (1.0～4.0 倍：画像解像度 640x360 時)
	<WV-U2130LA> 光学ズーム なし EXズーム 最大 3.0 倍 (1.0～1.5 倍：画像解像度 1280x720 時) (1.0～3.0 倍：画像解像度 640x360 時)
焦点距離（f）	<WV-U2142LA> <WV-U2132LA> 2.9 mm ～ 7.3 mm <WV-U2140LA> <WV-U2130LA> 3.2 mm
最大口径比（F）	<WV-U2142LA> <WV-U2132LA> 1：2.0（WIDE） ～ 1：3.0（TELE） <WV-U2140LA> <WV-U2130LA> 1：2.0
フォーカス範囲	1 m ～ ∞
絞り範囲	<WV-U2142LA> <WV-U2132LA> F2.0 ～ F3.0 <WV-U2140LA> <WV-U2130LA> F2.0固定

画角	<p>&lt;WV-U2142LA&gt;  [16 : 9 モード※] ※ [4 : 3 モード] は対応していません。  水平 : 44° (TELE) ~ 102° (WIDE)  垂直 : 25° (TELE) ~ 57° (WIDE)</p> <p>&lt;WV-U2132LA&gt;  [16 : 9 モード]  水平 : 42° (TELE) ~ 97° (WIDE)  垂直 : 23° (TELE) ~ 54° (WIDE)</p> <p>[4 : 3 モード]  水平 : 31° (TELE) ~ 72° (WIDE)  垂直 : 23° (TELE) ~ 54° (WIDE)</p> <p>&lt;WV-U2140LA&gt;  [16 : 9 モード※] ※ [4 : 3 モード] は対応していません。  水平 : 100°  垂直 : 54°</p> <p>&lt;WV-U2130LA&gt;  [16 : 9 モード]  水平 : 97°  垂直 : 53°</p> <p>[4 : 3 モード]  水平 : 71°  垂直 : 53°</p>
調整角度	<p>&lt;WV-U2142LA&gt; &lt;WV-U2132LA&gt;  水平 (PAN) 角 : ±180°  垂直 (TILT) 角 : -30° ~ +85°  傾き (YAW) 角 : ±100°</p> <p>&lt;WV-U2140LA&gt; &lt;WV-U2130LA&gt;  水平 (PAN) 角 : -175° ~ +175°  垂直 (TILT) 角 : -30° ~ +80°  傾き (YAW) 角 : ±100°</p>

## ●ネットワーク部

ネットワーク	10BASE-T／100BASE-TX、RJ45コネクタ
画像解像度	<WV-U2142LA> <WV-U2140LA> [16 : 9 モード] ※ [4 : 3 モード] は対応していません。
H.265・H.264※1	2688×1520／2560×1440／1920×1080／640×360／
JPEG (MJPEG)	320×180 <WV-U2132LA> <WV-U2130LA> [16 : 9 モード] 1920×1080／1280×720／640×360／320×180 [4 : 3 モード] 1600×1200／1280×960／VGA／QVGA
画像圧縮方式※2	H.265・H.264※1 配信モード : 固定ビットレート／可変ビットレート／フレームレート指定／ ベストエフォート配信 フレームレート : [30 fpsモード] 1 fps／3 fps／5 fps*／7.5 fps*／10 fps*／12 fps*／15 fps*／20 fps*／30 fps* [25 fpsモード] 1 fps／3.1 fps／4.2 fps*／6.25 fps*／8.3 fps*／12.5 fps*／20 fps*／25 fps* (「*」付のフレームレートを設定した場合は、設定した値よりもフレーム レートが低下することがあります) 1クライアントあたりのビットレート : 64 kbps／128 kbps*／256 kbps*／384 kbps*／512 kbps*／768 kbps*／ 1024 kbps*／1536 kbps*／2048 kbps*／3072 kbps*／4096 kbps*／ 6144 kbps*／8192 kbps*／10240 kbps*／12288 kbps*／14336 kbps*／ 16384 kbps*／20480 kbps*／24576 kbps*／--自由入力-- (ビットレートは、「解像度」によって設定可能な範囲が異なります) 画質 : ● 固定ビットレート、フレームレート指定、ベストエフォート配信の場合 : 動き優先／標準／画質優先 ● 可変ビットレートの場合 : 0最高画質／1高画質／2／3／4／5標準／6／7／8／9低画質 配信方式 : ユニキャスト (ポート番号設定:オート) / ユニキャスト (ポート番号設定:マニュアル) /マルチキャスト
JPEG (MJPEG)	画質選択 : 0最高画質／1高画質／2／3／4／5標準／6／7／8／9低画質 (0～9の10段階) 配信方式 : PULL (静止画更新) / PUSH (MJPEG) 画像更新速度 : [30 fpsモード] 0.1 fps／0.2 fps／0.33 fps／0.5 fps／1 fps／2 fps／3 fps／5 fps／6 fps／ 10 fps／12 fps／15 fps／30 fps [25 fpsモード] 0.08 fps／0.17 fps／0.28 fps／0.42 fps／1 fps／2.1 fps／3.1 fps／4.2 fps／ 5 fps／8.3 fps／12.5 fps／25 fps (JPEGとH.265／H.264同時動作時のJPEGフレームレートは制限あり)
スマートコーディング	GOP (Group of pictures) 制御 On (Frame rate control) * / On (Advanced) * / On (Mid) / On (Low) / Off * On (Frame rate control) 、On (Advanced) は、H.265のみ対応 オートVIQS On / Off
配信量制御	制限なし／64 kbps／128 kbps／256 kbps／384 kbps／512 kbps／768 kbps／ 1024 kbps／2048 kbps／4096 kbps／6144 kbps／8192 kbps／10240 kbps／ 15360 kbps／20480 kbps／25600 kbps

※1 H.265／H.264 は各ストリームごとに選択可能です。

※2 独立して3ストリームの配信設定が可能です。

対応プロトコル	<b>IPv6</b> : TCP/IP、UDP/IP、HTTP、HTTPS、SSL/TLS、SMTP、DNS、NTP、SNMPv1/v2/v3、DHCPv6、RTP、MLD、ICMP、ARP、IEEE 802.1X、DiffServ、MQTT、LLDP <b>IPv4</b> : TCP/IP、UDP/IP、HTTP、HTTPS、SSL/TLS、RTSP、RTP、RTP/RTCP、SMTP、DHCP、DNS、DDNS、NTP、SNMPv1/v2/v3、UPnP、IGMP、ICMP、ARP、IEEE 802.1X、DiffServ、MQTT、LLDP
セキュリティ	ユーザー認証、ホスト認証、HTTPS* *証明書がプリインストールされています。
対応OS ※3	Microsoft Windows 11 日本語版 Microsoft Windows 10 日本語版
対応ブラウザ※3	Google Chrome™ Firefox Microsoft Edge (Chromium版以降)
最大接続数	14* (カメラへ同時接続できるセッション数) *条件による
microSDXC / microSDHC / microSDメモリーカード ※4、※5、※6、※7、※8、※9	microSDXCメモリーカード : 64 GB、128 GB、256 GB、512 GB microSDHCメモリーカード : 4 GB、8 GB、16 GB、32 GB microSDメモリーカード : 2 GB
携帯端末 / タブレット端末対応	iPad / iPhone (iOS 8.0以降)、Android™端末

※3 対応 OS とウェブブラウザの動作検証情報については、弊社技術情報ウェブサイト

<管理番号: C0132>を参照してください。

※4 microSD メモリーカードへの録画は、ストリーム (H.265 または H.264) のみ使用します。

※5 i-PRO 機器専用 microSD メモリーカードの使用を推奨します。

※6 microSD メモリーカードの保存可能枚数/時間 (目安) は、弊社技術情報ウェブサイトを参照してください。

ストリーム (H.265 または H.264) の保存可能時間: <管理番号: C0307>

※7 スピードクラス Class6 以上の業務用 microSD メモリーカードを使用してください。

スピードクラス Class10 対応の microSD メモリーカードの場合は、UHS- I (Ultra HighSpeed- I) 対応のカードを使用してください。

※8 microSD メモリーカードの交換周期の目安は、弊社技術情報ウェブサイト<管理番号: C0117>を参照してください。

※9 自動上書き機能を使って microSD メモリーカードに繰り返し録画する場合は、高い信頼性と耐久性を持ったものを使用してください。

## ●対応規格

電気用品安全法 (電安法・PSE): 対象外

電磁的確認 (VCCI など): VCCI (クラス A)

電波法: 対象外

電気通信事業法 (JATE): 対象外

## ●別売り※1

<WV-U2142LA> <WV-U2132LA>

・カメラ天井直付け金具

WV-Q105AUX

・カメラ天井埋込金具

WV-QEM100WUX

・ドームカバー (スモークタイプ) ※2

WV-CF5SAUX

※1 別売品の最新情報については、弊社技術情報ウェブサイト<管理番号: C0501>を参照してください。

※2 本機に同梱されている「ドームカバーの交換について」(チラシ) の取り付け方法を参照してください。

## ●ネットワークディスクレコーダー推奨品（2022 年 9 月現在）

- |                  |              |
|------------------|--------------|
| ・ネットワークディスクレコーダー | WJ-NX200/2UX |
| ・ネットワークディスクレコーダー | WJ-NX200/4UX |
| ・ネットワークディスクレコーダー | WJ-NX200/6UX |
| ・ネットワークディスクレコーダー | WJ-NX100/1UX |
| ・ネットワークディスクレコーダー | WJ-NX100/2UX |

## ■ 商標および登録商標について

- ・ Microsoft、Windows、およびMicrosoft Edgeは、米国Microsoft Corporationの米国およびその他の国における登録商標または商標です。
- ・ iPad、iPhoneは、米国およびその他の国で登録されたApple Inc.の商標です。
- ・ AndroidおよびGoogle ChromeはGoogle LLCの商標です。
- ・ Firefoxは、米国およびその他の国におけるMozilla Foundationの商標です。
- ・ その他、この説明書に記載されている会社名・商品名は、各会社の商標または登録商標です。

## ■ 付属品

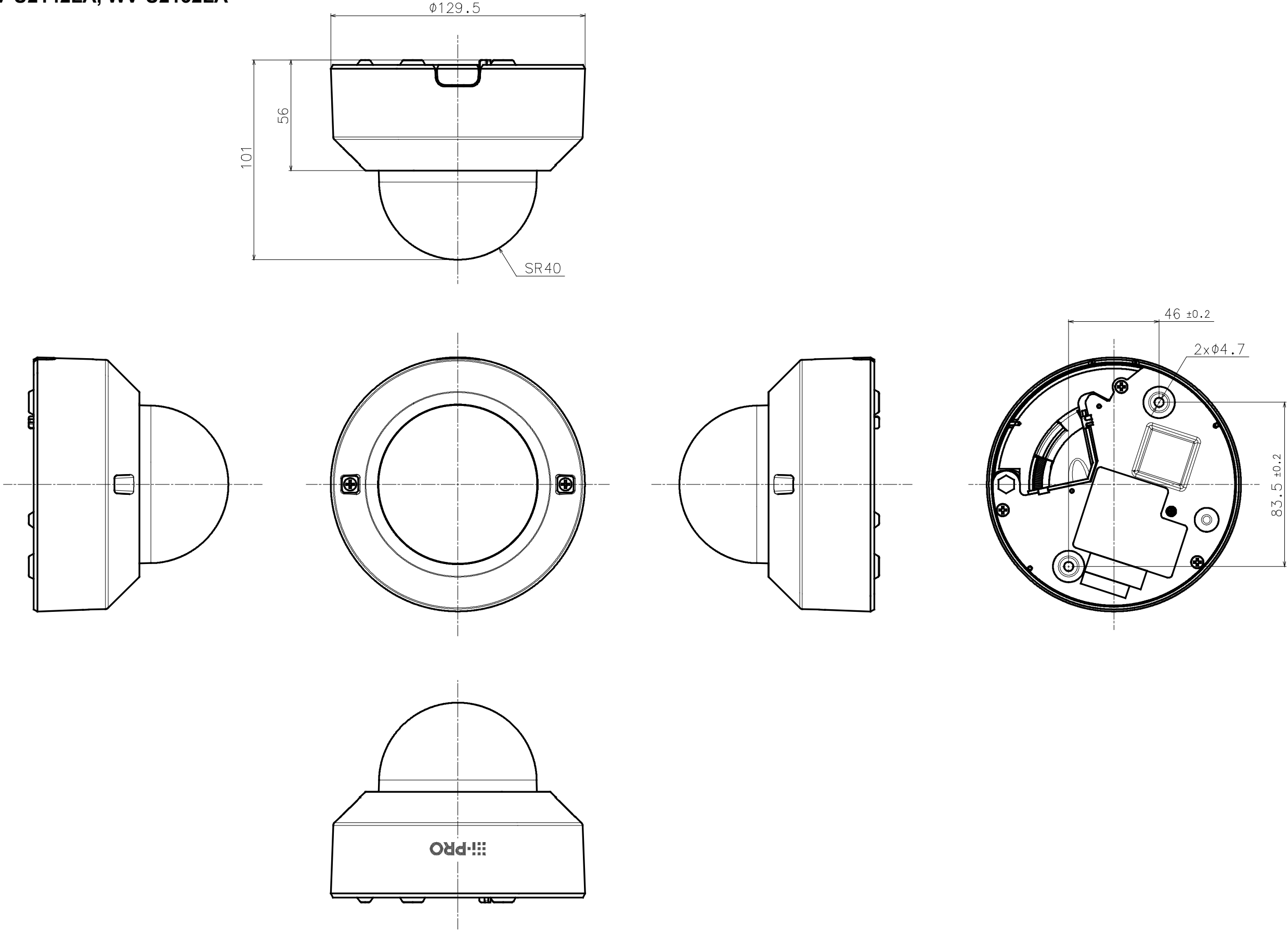
		<WV-U2142LA> <WV-U2132LA> 以下の付属品は取付工事に使用します。
取扱説明書 設置編 .....	1 冊	型紙 .....
		1 枚
		PAN テーブル固定ねじ .....
		1 本
		ドームカバーシート※1 .....
		1 枚
		<WV-U2140LA> <WV-U2130LA> 以下の付属品は取付工事に使用します。
		型紙 .....
		1 枚
		簡単キッティング専用ケーブル※2 .....
		1 本
		ケーブルカバー※2 .....
		1 個

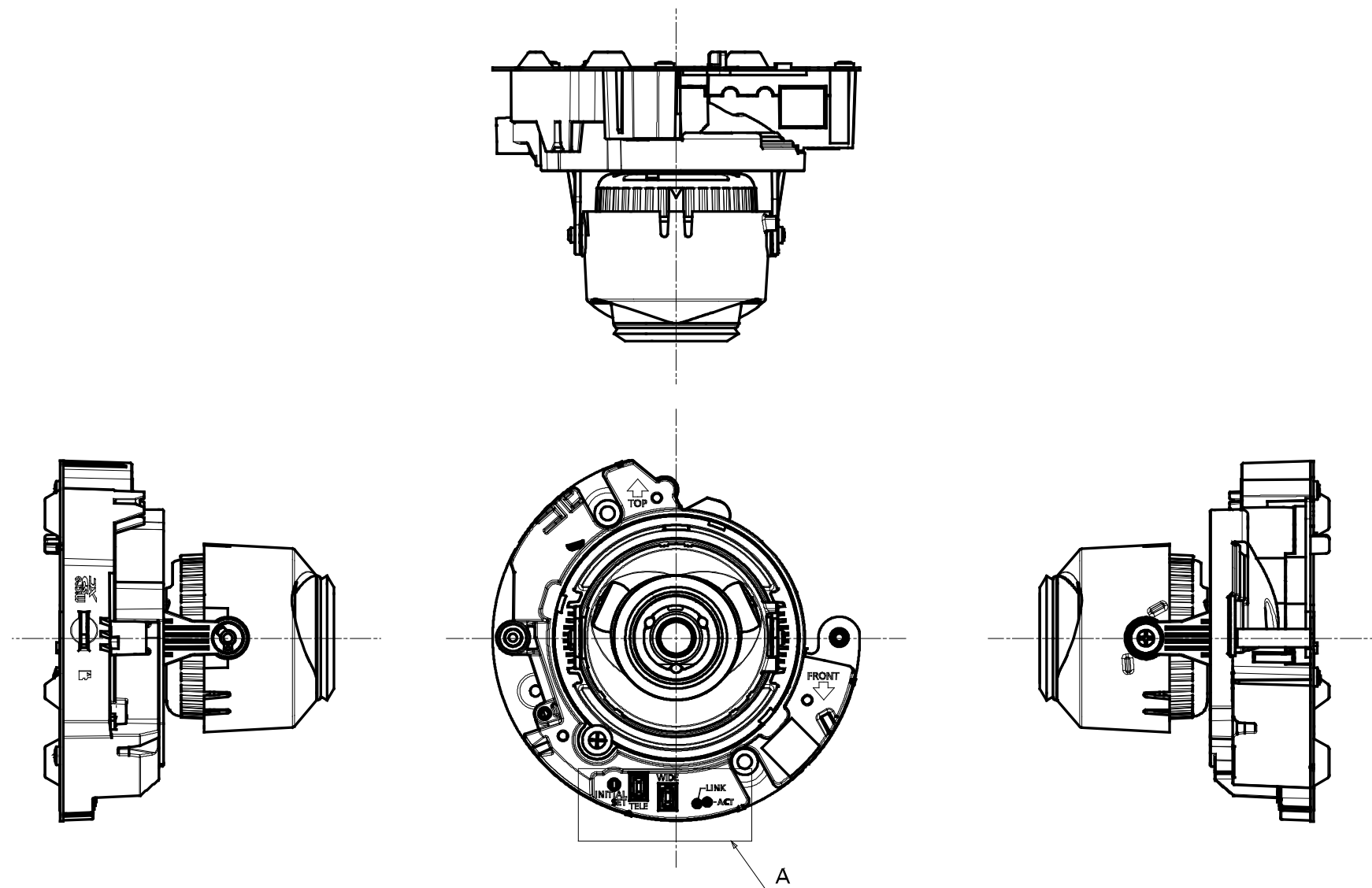
※1 ドームカバーを交換するときは、カメラに付属しているドームカバーシートを使用してください。

※2 簡単キッティング専用ケーブルおよびケーブルカバーはカメラ本体に装着されています。

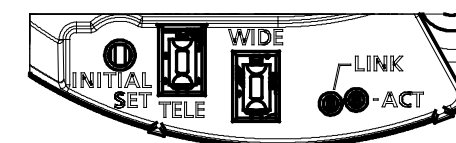


■ 外観図（単位：mm）  
● WV-U2142LA, WV-U2132LA

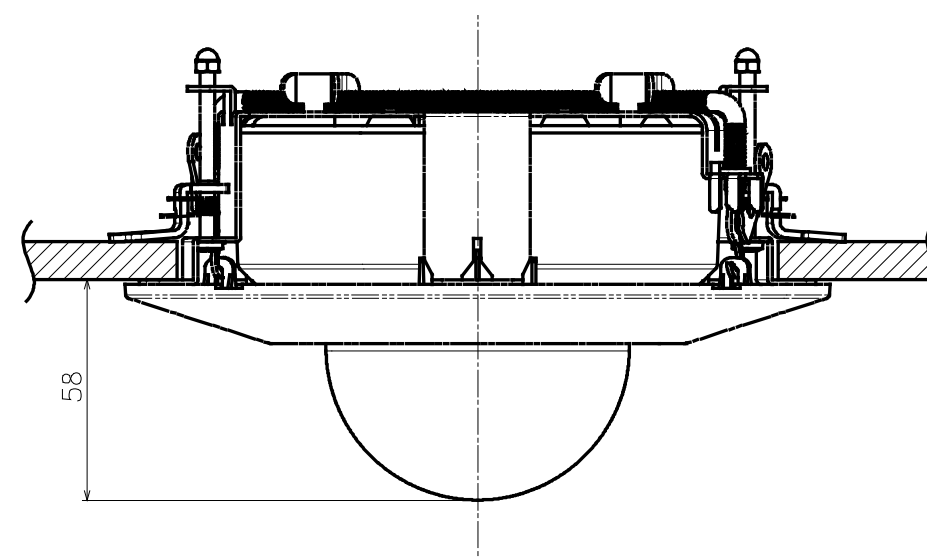
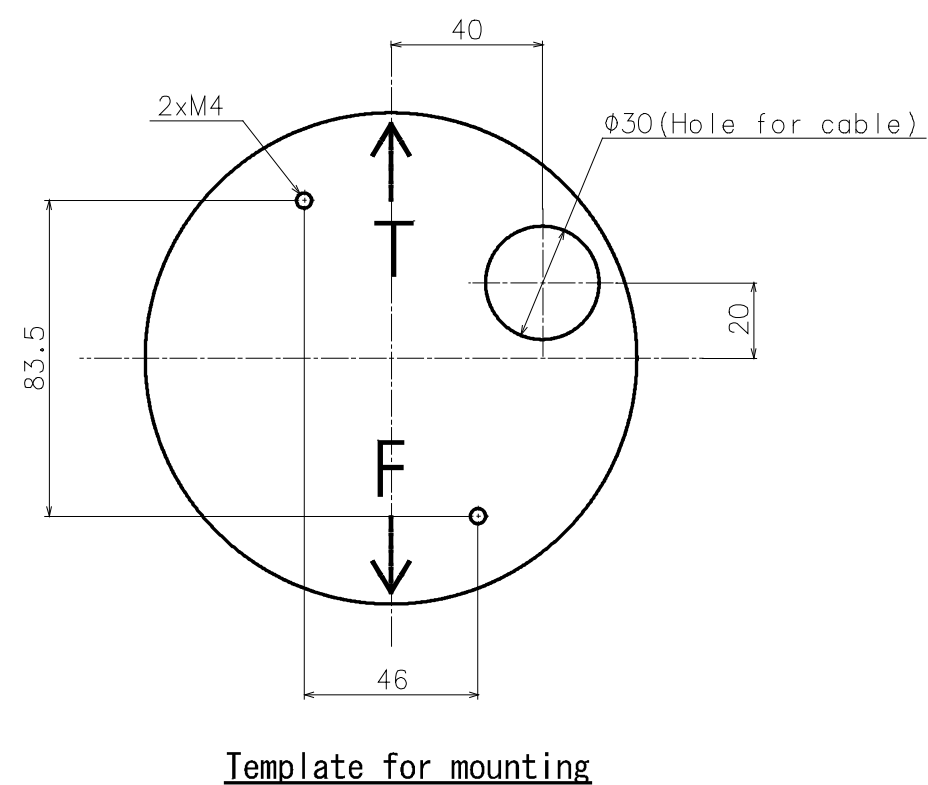




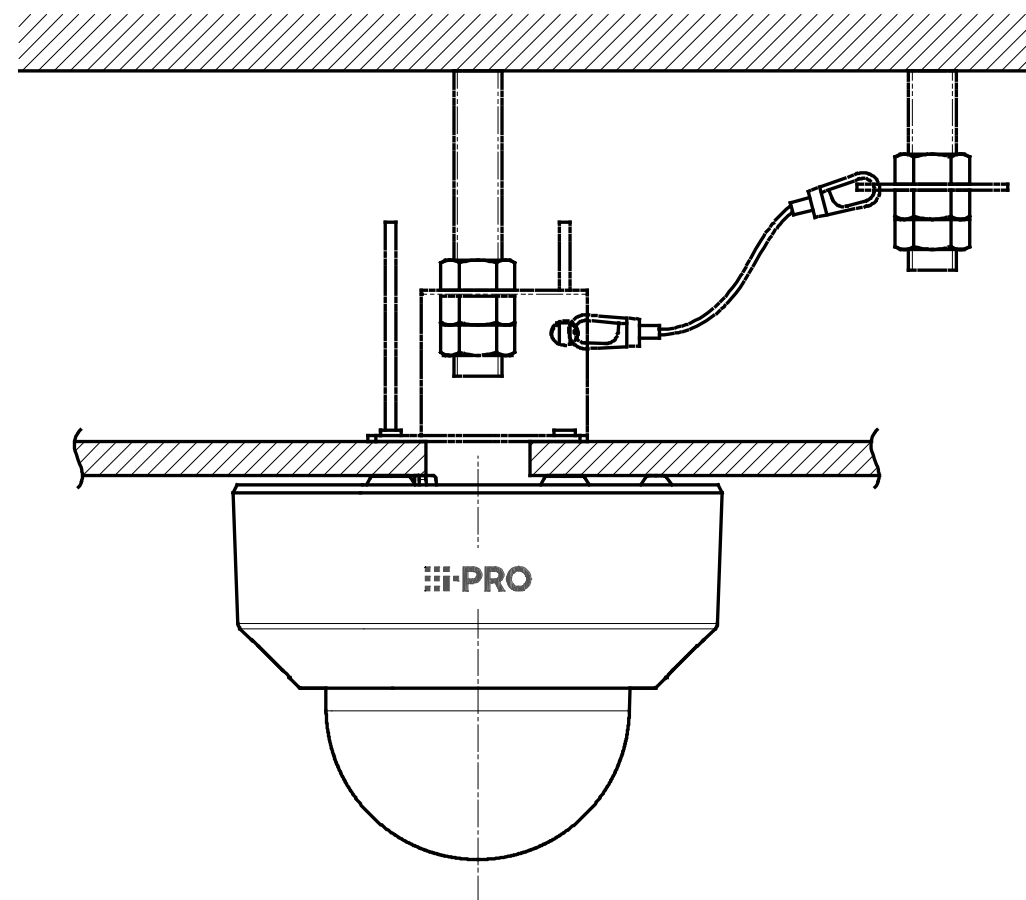
Without Enclosure



Detail A (2:1)

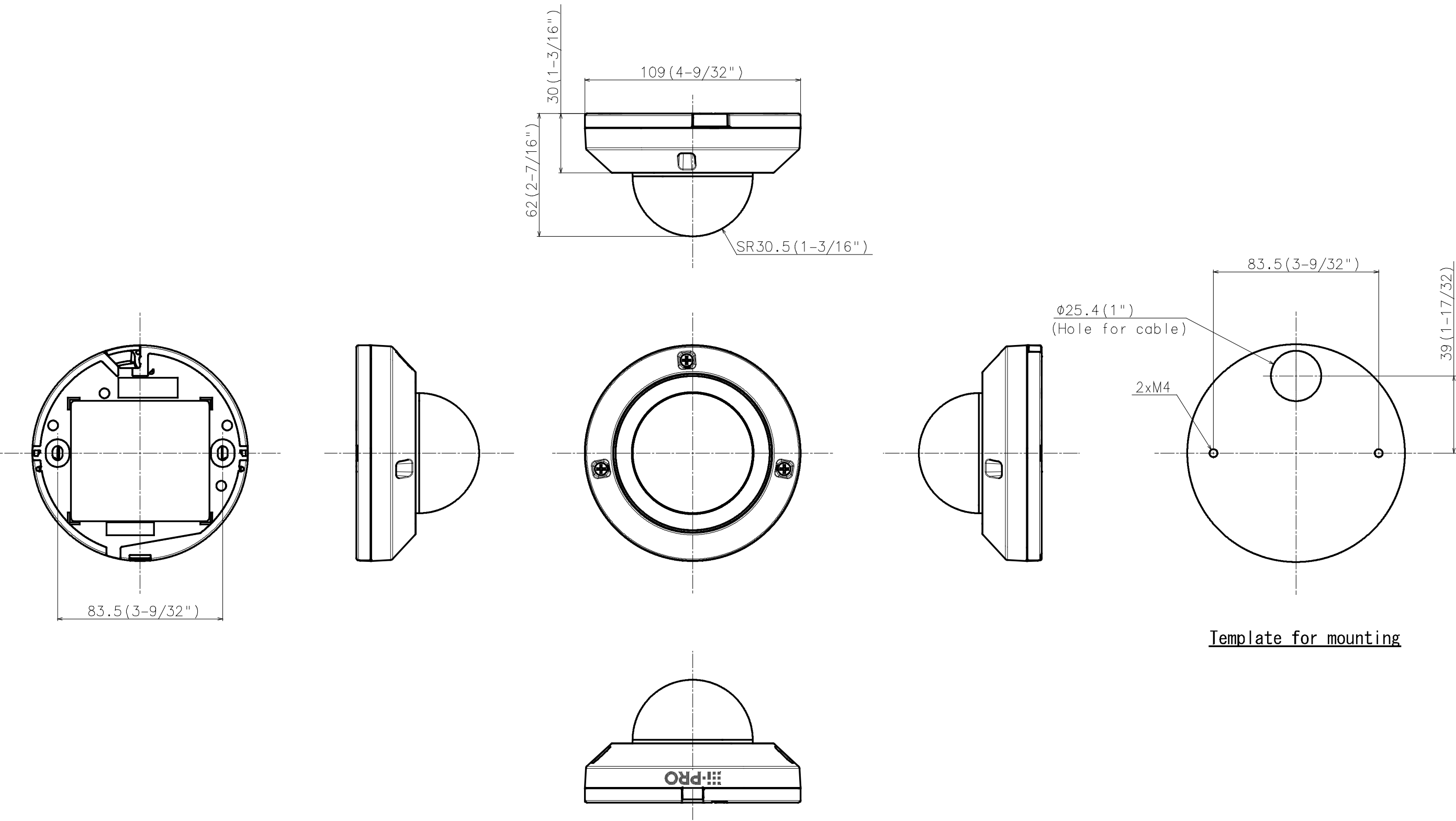


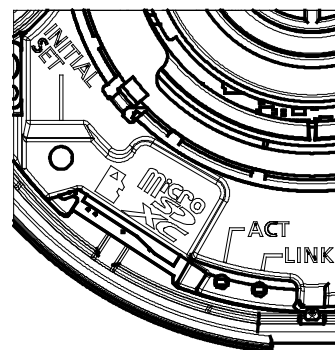
Attach to WV-QEM100WUX



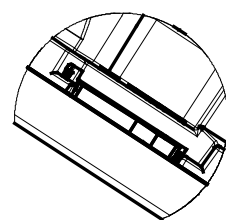
Attach to WV-Q105AUX

● WV-U2140LA, WV-U2130LA

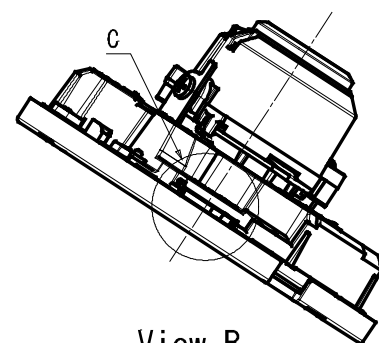




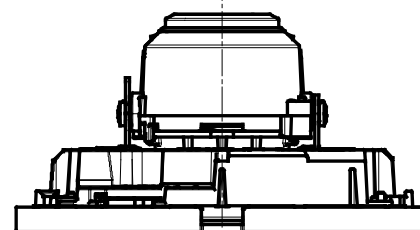
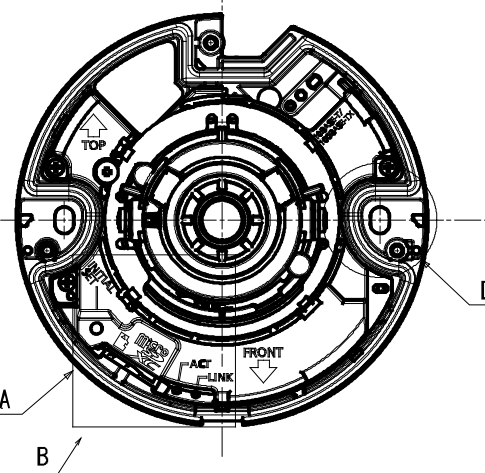
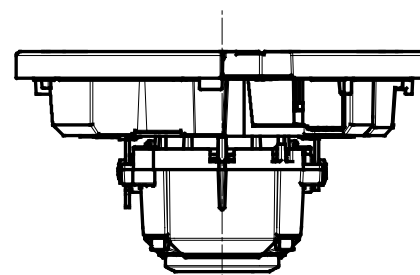
Detail A (2:1)



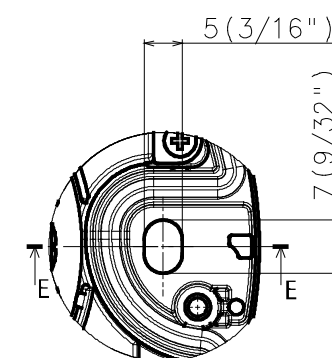
Detail C (2:1)



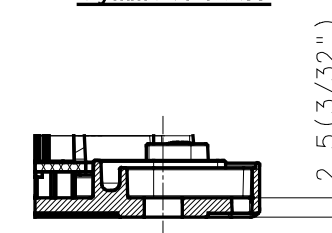
View B



Without Enclosure



Detail D (2:1)  
Symmetrical



Sec E-E (2:1)  
Symmetrical