

## ネットワークカメラ WV-U2542LA, WV-U2532LA WV-U2540LA, WV-U2530LA

RBSS（優良防犯機器認定制度）【2018年基準】認定品  
JC-STAR 適合ラベル取得品 ([各品番のラベル情報](#))

### ■概要

- 本機はネットワーク用の10BASE-T/100BASE-TX端子（ネットワーク端子）を装備した屋外用ドームタイプの監視用カメラです。
- ネットワーク端子を使い、LAN（Local Area Network）やインターネットなどのネットワークと本機の接続によって、ネットワーク上にあるパーソナルコンピュータ（以下、PC）でカメラの画像を確認できます。

### 【主な機能】

- 弊社独自のスマートコーディング技術※1 を搭載した H.265 エンジンを使用し、低ビットレート高画質ストリームを実現**  
H.265 圧縮方式とスマートコーディング技術と組み合わせて、弊社従来モデルに比べてデータ量を削減できます。
- 設置時間短縮を可能にする機構**  
設置前のキッティング時に、カメラを梱包箱から出さずに設定できる「簡単キッティング梱包」対応
- 弊社独自のインテリジェントオート（iA）機能とスーパーダイナミック機能により視認が厳しい環境での識別性を向上**  
被写体の動きに応じてシャッタースピード、ゲイン等を最適化する iA 機能とスーパーダイナミック機能により、移動する人や車の輪郭、ヘッドライトに照らされて光っているナンバープレートの識別を可能にしました。
- IP66※2、Type 4X（UL50E）※3 適合、NEMA 4X※4 準拠の高い防じん性と防水性を確保**  
現場でのカメラ本体部の防水工事が不要です（ケーブルの接続部分は防水処理が必要です）。
- IK10※5（IEC 62262）適合の高い耐衝撃性を実現**  
屋外設置で要求される衝撃に強い本体を実現しています。

※1 被写体の動きが無い領域の圧縮率を上げ、被写体の動きに応じてリフレッシュ間隔およびフレームレートを最適化することにより大幅に帯域削減する技術。

※2 IP66：外来固形物に対して「耐じん形（6）」、水に対して「暴噴流（6）」の保護がなされていることを示します（IEC 60529/JIS C 0920）。

※3 Type 4X（UL50E）：UL の防水規格で 4X は等級を示します。

※4 NEMA：National Electrical Manufacturers Association（米国）が制定している防じん・防水性能規格。

※5 IK10：国際電気標準会議（IEC）で規定されている、耐衝撃性に関する規格で衝撃のランクを示します。

## ■仕様

### ●基本

電源※1	PoE (IEEE802.3af準拠)
消費電力※1	<b>&lt;WV-U2542LA&gt;</b> <b>PoE DC 48 V : 150 mA / 約7.2 W (クラス0機器)</b> <b>&lt;WV-U2532LA&gt;</b> <b>PoE DC 48 V : 140 mA / 約6.7 W (クラス0機器)</b> <b>&lt;WV-U2540LA&gt;</b> <b>PoE DC 48 V : 110 mA / 約5.3 W (クラス2機器)</b> <b>&lt;WV-U2530LA&gt;</b> <b>PoE DC 48 V : 100 mA / 約4.8 W (クラス2機器)</b>
使用環境	使用温度範囲 -30℃～+50℃ (電源投入時: -20℃～+50℃) 使用湿度範囲 10%～100% (結露しないこと)
保存環境	保存温度範囲 -30℃～+60℃ 保存湿度範囲 10%～95% (結露しないこと)
防塵性・防水性※2	IP66 (IEC 60529/JIS C 0920)、Type 4X(UL50E)、NEMA 4X準拠
耐衝撃性	IK10 (IEC 62262)
耐風速性	風速40 m/s 以下
寸法	<b>&lt;WV-U2542LA&gt; &lt;WV-U2532LA&gt;</b> <b>最大径: ø154 mm / 高さ: 103 mm / ドーム径: 42 mm</b> <b>&lt;WV-U2540LA&gt; &lt;WV-U2530LA&gt;</b> <b>最大径: ø109 mm / 高さ: 62 mm / ドーム径: 30.5 mm</b>
質量	<b>&lt;WV-U2542LA&gt; &lt;WV-U2532LA&gt; 約 1.0 kg</b> <b>&lt;WV-U2540LA&gt; &lt;WV-U2530LA&gt; 約 270 g</b>
仕上げ	<b>本体</b> : アルミダイカスト/PC樹脂 i-PRO ホワイト <b>外郭ねじ</b> : ステンレス (耐食処理) <b>ドームカバー</b> : PC樹脂 クリア
その他	いたずら防止構造※3

※1 本機の電源に関する情報については、弊社技術情報ウェブサイト

([https://i-pro.com/jp/ja/support\\_portal/technical\\_information](https://i-pro.com/jp/ja/support_portal/technical_information) <管理番号: C0106>) を参照してください。

※2 取扱説明書に従い設置工事が正しく行われ、かつ適切な防水処理が行われた場合のみ。

※3 設置完了後に触ることができるねじが、通常のドライバーで開閉できない構造になっています。

●カメラ部

撮像素子	<WV-U2542LA> <WV-U2540LA> 約1/2.7型CMOSセンサー <WV-U2532LA> <WV-U2530LA> 約1/2.8型CMOSセンサー
有効画素数	<WV-U2542LA> <WV-U2540LA> 約520万画素 <WV-U2532LA> <WV-U2530LA> 約210万画素
走査面積	<WV-U2542LA> <WV-U2540LA> 5.38 mm (H)×3.02 mm (V) <WV-U2532LA> <WV-U2530LA> 5.57 mm (H)×3.13 mm (V)
走査方式	プログレッシブ
最低照度	<WV-U2542LA> <WV-U2540LA> カラー 0.3 lx (50IRE、F2.0、最長露光時間：OFF (1/30 s)、AGC：11) 0.019 lx (50IRE、F2.0、最長露光時間：最大16/30 s、AGC：11) * 白黒 0 lx (50IRE、F2.0、最長露光時間：OFF (1/30 s)、AGC：11、 IR LED点灯時) 0.12 lx (50IRE、F2.0、最長露光時間：OFF (1/30 s)、AGC：11) 0.0075 lx (50IRE、F2.0、最長露光時間：最大16/30 s、AGC：11) * <WV-U2532LA> <WV-U2530LA> カラー 0.1 lx (50IRE、F2.0、最長露光時間：OFF (1/30 s)、AGC：11) 0.006 lx (50IRE、F2.0、最長露光時間：最大16/30 s、AGC：11) * 白黒 0 lx (50IRE、F2.0、最長露光時間：OFF (1/30 s)、AGC：11、 IR LED点灯時) 0.04 lx (50IRE、F2.0、最長露光時間：OFF (1/30 s)、AGC：11) 0.0025 lx (50IRE、F2.0、最長露光時間：最大16/30 s、AGC：11) * (*印が付いた値は換算値)
インテリジェントオート(iA)	On/Off
スーパーダイナミック	On/Off 0 から 31 の範囲でレベル設定が可能
ダイナミックレンジ	<WV-U2542LA> <WV-U2540LA> 最大 102dB (スーパーダイナミック On、レベル 31) <WV-U2532LA> <WV-U2530LA> 最大 120 dB (スーパーダイナミック On、レベル 31)
最大ゲイン	0 から 11 の範囲でレベル設定が可能
逆光／強光補正	逆光補正 (BLC) / 強光補正 (HLC) / Off (スーパーダイナミック、インテリジェントオートが Off 時のみ)
霧補正	On/Off 0 から 8 の範囲でレベル設定が可能 (インテリジェントオート、コントラスト自動調整が Off 時のみ)
光量制御モード	ELC／フリッカレス(50 Hz)／フリッカレス(60 Hz)
最長露光時間	[30 fps モード] 最大 1/10000 s、最大 1/4000 s、最大 1/2000 s、最大 1/1000 s、最大 1/500 s、 最大 1/250 s、最大 1/120 s、最大 1/100 s、最大 2/120 s、最大 2/100 s、 最大 3/120 s、最大 1/30 s、最大 2/30 s、最大 4/30 s、最大 6/30 s、 最大 10/30 s、最大 16/30 s [25 fps モード] 最大 1/10000 s、最大 1/4000 s、最大 1/2000 s、最大 1/1000 s、最大 1/500 s、 最大 1/250 s、最大 1/100 s、最大 2/100 s、最大 3/100 s、最大 1/25 s、 最大 2/25 s、最大 4/25 s、最大 6/25 s、最大 10/25 s、最大 16/25 s
カラー／白黒切換	Off/On (IR Light Off)/On (IR Light On)/ Auto1 (IR Light Off)/Auto2 (IR Light On)/Auto3 (SCC)
IR LED Light	High/Middle/Low/Off <WV-U2542LA> <WV-U2540LA> 最長照射距離：20 m <WV-U2532LA> <WV-U2530LA> 最長照射距離：30 m
ホワイトバランス	ATW1/ATW2/AWC
デジタルノイズリダクション	0 から 255 の範囲でレベル設定が可能

プライバシーゾーン	有効／無効 ゾーン設定 最大 8 か所
VIQS	有効／無効 ゾーン設定 最大 8 か所
画面内文字表示	On／Off 最大 20 文字（アルファベット、漢字、ひらがな、カタカナ、数字、記号）
動作検知（VMD）	有効／無効 4 エリア設定可能
妨害検知（SCD）	有効／無効 1 エリア設定可能
画像回転	0°（Off）／90°／180°（上下反転）／270°

## ● レンズ部

ズーム比	<WV-U2542LA> 光学ズーム 2.5 倍（電動ズーム／電動フォーカス） EX光学ズーム 最大 10.0 倍 （2.5～3.3 倍：画像解像度 1920x1080 時） （2.5～10.0 倍：画像解像度 640x360 時） <WV-U2532LA> 光学ズーム 2.5 倍（電動ズーム／電動フォーカス） EX光学ズーム 最大 7.5 倍 （2.5～3.8 倍：画像解像度 1280x720 時） （2.5～7.5 倍：画像解像度 640x360 時） <WV-U2540LA> 光学ズーム なし EX光学ズーム 最大 4.0 倍 （1.0～1.3 倍：画像解像度 1920x1080 時） （1.0～4.0 倍：画像解像度 640x360 時） <WV-U2530LA> 光学ズーム なし EX光学ズーム 最大 3.0 倍 （1.0～1.5 倍：画像解像度 1280x720 時） （1.0～3.0 倍：画像解像度 640x360 時）
焦点距離（f）	<WV-U2542LA> <WV-U2532LA> 2.9 mm ～ 7.3 mm <WV-U2540LA> <WV-U2530LA> 3.2 mm
最大口径比（F）	<WV-U2542LA> <WV-U2532LA> 1：2.0（WIDE） ～ 1：3.0（TELE） <WV-U2540LA> <WV-U2530LA> 1：2.0
フォーカス範囲	1 m ～ ∞
絞り範囲	<WV-U2542LA> <WV-U2532LA> F2.0 ～ F3.0 <WV-U2540LA> <WV-U2530LA> F2.0 固定

---

画角

<WV-U2542LA>

[16 : 9 モード※] ※ [4 : 3 モード] は対応していません。  
水平 : 43° (TELE) ~ 100° (WIDE)  
垂直 : 24° (TELE) ~ 56° (WIDE)

<WV-U2532LA>

[16 : 9 モード]  
水平 : 42° (TELE) ~ 97° (WIDE)  
垂直 : 23° (TELE) ~ 54° (WIDE)  
[4 : 3 モード]  
水平 : 31° (TELE) ~ 72° (WIDE)  
垂直 : 23° (TELE) ~ 54° (WIDE)

<WV-U2540LA>

[16 : 9 モード※] ※ [4 : 3 モード] は対応していません。  
水平 : 100°  
垂直 : 54°

<WV-U2530LA>

[16 : 9 モード]  
水平 : 97°  
垂直 : 53°  
[4 : 3 モード]  
水平 : 71°  
垂直 : 53°

---

調整角度

<WV-U2542LA> <WV-U2532LA>

水平 (PAN) 角 : -170° ~ +190°  
垂直 (TILT) 角 : -30° ~ +85°  
傾き (YAW) 角 : ±100°

<WV-U2540LA> <WV-U2530LA>

水平 (PAN) 角 : -175° ~ +175°  
垂直 (TILT) 角 : -30° ~ +80°  
傾き (YAW) 角 : ±100°

---

## ●ネットワーク部

ネットワーク	10BASE-T／100BASE-TX、RJ45コネクタ
画像解像度	<WV-U2542LA> <WV-U2540LA> [16 : 9 モード*] ※ [4 : 3 モード] は対応していません。
H.265・H.264※1	2688×1520／2560×1440／1920×1080／640×360／320×180
JPEG (MJPEG)	<WV-U2532LA> <WV-U2530LA> [16 : 9 モード] 1920×1080／1280×720／640×360／320×180 [4 : 3 モード] 1600×1200／1280×960／VGA／QVGA
画像圧縮方式※2	H.265・H.264※1 配信モード : 固定ビットレート／可変ビットレート／フレームレート指定／ ベストエフォート配信 フレームレート : [30 fpsモード] 1 fps／3 fps／5 fps*／7.5 fps*／10 fps*／12 fps*／15 fps*／20 fps*／30 fps* [25 fpsモード] 1 fps／3.1 fps／4.2 fps*／6.25 fps*／8.3 fps*／12.5 fps*／20 fps*／25 fps* (「*」付のフレームレートを設定した場合は、設定した値よりもフレーム レートが低下することがあります) 1クライアントあたりのビットレート : 64 kbps／128 kbps*／256 kbps*／384 kbps*／512 kbps*／768 kbps*／ 1024 kbps*／1536 kbps*／2048 kbps*／3072 kbps*／4096 kbps*／ 6144 kbps*／8192 kbps*／10240 kbps*／12288 kbps*／14336 kbps*／ 16384 kbps*／20480 kbps*／24576 kbps*／--自由入力-- (ビットレートは、「解像度」によって設定可能な範囲が異なります) 画質 : ● 固定ビットレート、フレームレート指定、ベストエフォート配信の場合 : 動き優先／標準／画質優先 ● 可変ビットレートの場合 : 0最高画質／1高画質／2／3／4／5標準／6／7／8／9低画質 配信方式 : ユニキャスト(ポート番号設定:オート)／ ユニキャスト(ポート番号設定:マニュアル)／マルチキャスト
JPEG (MJPEG)	画質選択 : 0最高画質／1高画質／2／3／4／5標準／6／7／8／9低画質 (0～9の10段階) 配信方式 : PULL (静止画更新)／PUSH (MJPEG) 画像更新速度 : [30 fpsモード] 0.1 fps／0.2 fps／0.33 fps／0.5 fps／1 fps／2 fps／3 fps／5 fps／6 fps／ 10 fps／12 fps／15 fps／30 fps [25 fpsモード] 0.08 fps／0.17 fps／0.28 fps／0.42 fps／1 fps／2.1 fps／3.1 fps／4.2 fps／ 5 fps／8.3 fps／12.5 fps／25 fps (JPEGとH.265／H.264同時動作時のJPEGフレームレートは制限あり)
スマートコーディング	GOP (Group of pictures) 制御 On (Frame rate control) *／On (Advanced) *／On (Mid) ／ On (Low) ／Off * On (Frame rate control) 、On (Advanced) は、H.265のみ対応 オートVIQS On／Off
配信量制御	制限なし／64 kbps／128 kbps／256 kbps／384 kbps／512 kbps／768 kbps／ 1024 kbps／2048 kbps／4096 kbps／6144 kbps／8192 kbps／10240 kbps／ 15360 kbps／20480 kbps／25600 kbps

※1 H.265／H.264 は各ストリームごとに選択可能です。

※2 独立して3ストリームの配信設定が可能です。

対応プロトコル	<b>IPv6</b> : TCP/IP、UDP/IP、HTTP、HTTPS、SSL/TLS、SMTP、DNS、NTP、SNMPv1/v2/v3、DHCPv6、RTP、MLD、ICMP、ARP、IEEE 802.1X、DiffServ、MQTT、LLDP <b>IPv4</b> : TCP/IP、UDP/IP、HTTP、HTTPS、SSL/TLS、RTSP、RTP、RTP/RTCP、SMTP、DHCP、DNS、DDNS、NTP、SNMPv1/v2/v3、UPnP、IGMP、ICMP、ARP、IEEE 802.1X、DiffServ、MQTT、LLDP
セキュリティ	ユーザー認証、ホスト認証、HTTPS* *証明書がプリインストールされています。
対応OS ※3	Microsoft Windows 11 日本語版 Microsoft Windows 10 日本語版
対応ブラウザ※3	Google Chrome™ Firefox Microsoft Edge (Chromium版以降)
最大接続数	14* (カメラへ同時接続できるセッション数) *条件による
microSDXC/ microSDHC/microSD メモリーカード※4、※5、※6、※7、 ※8、※9	microSDXCメモリーカード : 64 GB、128 GB、256 GB、512 GB microSDHCメモリーカード : 4 GB、8 GB、16 GB、32 GB microSDメモリーカード : 2 GB
携帯端末/ タブレット端末対応	iPad/iPhone (iOS 8.0 以降)、Android™端末

※3 対応 OS とウェブブラウザの動作検証情報については、弊社技術情報ウェブサイト

<管理番号：C0132>を参照してください。

※4 microSD メモリーカードへの録画は、ストリーム (H.265 または H.264) のみ使用します。

※5 i-PRO 機器専用 microSD メモリーカードの使用を推奨します。

※6 microSD メモリーカードの保存可能枚数/時間 (目安) は、弊社技術情報ウェブサイトを参照してください。  
ストリーム (H.265 または H.264) の保存可能時間：<管理番号: C0307>

※7 スピードクラス Class6 以上の業務用 microSD メモリーカードを使用してください。  
スピードクラス Class10 対応の microSD メモリーカードの場合は、UHS- I (Ultra High Speed- I) 対応のカードを使用してください。

※8 microSD メモリーカードの交換周期の目安は、弊社技術情報ウェブサイト<管理番号：C0117>を参照してください。

※9 自動上書き機能を使って microSD メモリーカードに繰り返し録画する場合は、高い信頼性と耐久性を持ったものを使用してください。

## ●対応規格

電気用品安全法（電安法・PSE）：対象外  
電磁的確認（VCCI など）：VCCI（クラス A）  
電波法：対象外  
電気通信事業法（JATE）：対象外

## ●別売り※1

<WV-U2542LA> <WV-U2532LA>

・吊り下げ金具	WV-QSR501
・ベース金具	WV-QJB501
・ドームカバー（スモークタイプ）	WV-CW7SUX
・ドームカバー（スモークタイプ・アドバンスド親水コート）	WV-CW7SNUX

※1 別売品の最新情報については、弊社技術情報ウェブサイト<管理番号：C0501>を参照してください。

## ●ネットワークディスクレコーダー推奨品（2022 年 9 月現在）

・ネットワークディスクレコーダー	WJ-NX200/2UX
・ネットワークディスクレコーダー	WJ-NX200/4UX
・ネットワークディスクレコーダー	WJ-NX200/6UX
・ネットワークディスクレコーダー	WJ-NX100/1UX
・ネットワークディスクレコーダー	WJ-NX100/2UX

## ■ 商標および登録商標について

- ・Microsoft、Windows、およびMicrosoft Edgeは、米国Microsoft Corporationの米国およびその他の国における登録商標または商標です。
- ・iPad、iPhoneは、米国およびその他の国で登録されたApple Inc.の商標です。
- ・AndroidおよびGoogle ChromeはGoogle LLCの商標です。
- ・Firefoxは、米国およびその他の国におけるMozilla Foundationの商標です。
- ・その他、この説明書に記載されている会社名・商品名は、各会社の商標または登録商標です。

## ■ 付属品

取扱説明書 設置編 ..... 1 冊

以下の部品は取付工事に使用します。

<WV-U2540LA> <WV-U2530LA>

型紙	1 枚
ケーブルカバー※1	1 個
RJ45 防水コネクタカバー	1 個
RJ45 防水コネクタキャップ	1 個
ビット（六角対辺 6.35 mm T10）	1 個

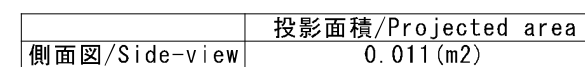
<WV-U2542LA> <WV-U2532LA>

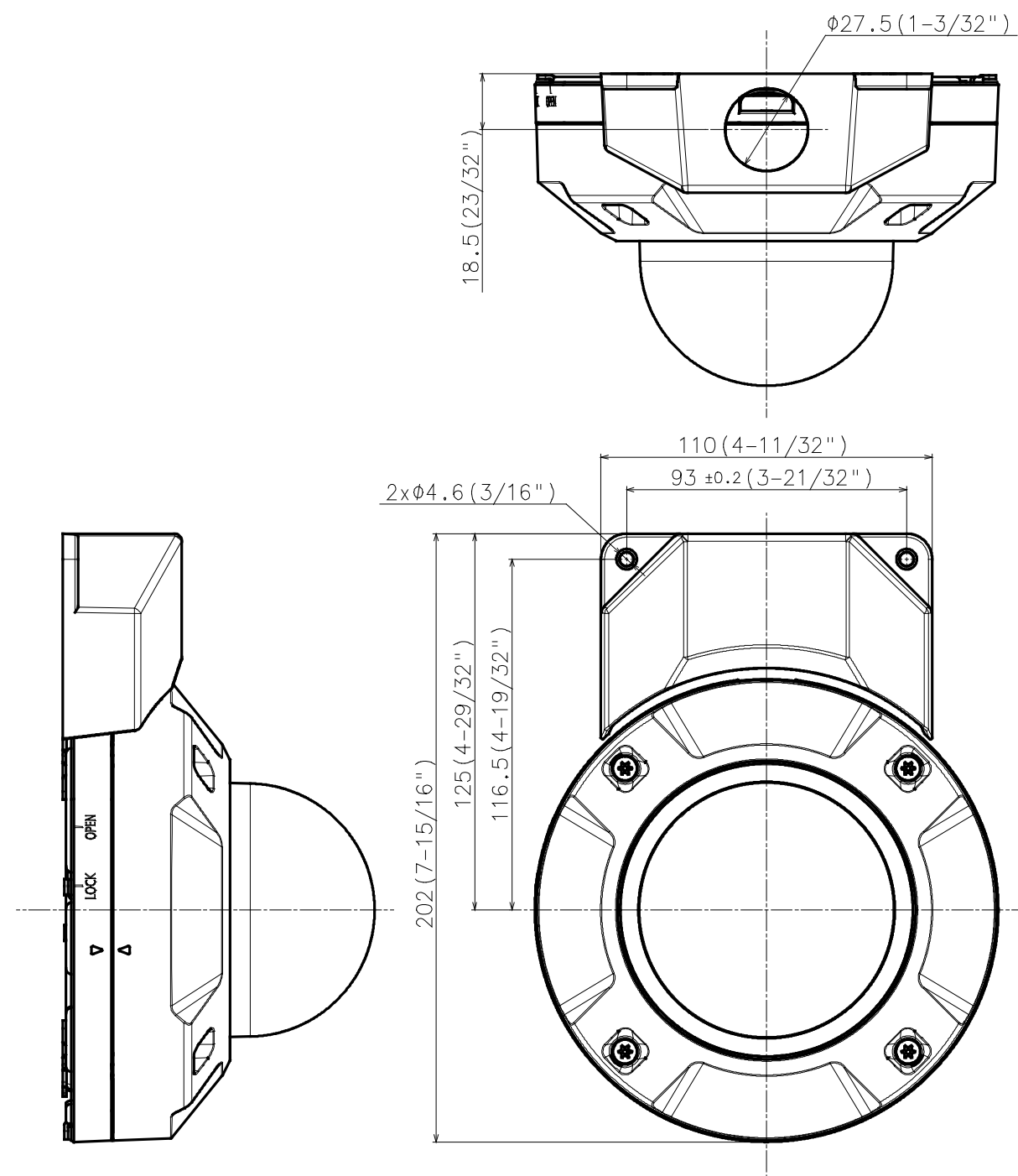
アタッチメント金具	1 個
アタッチメント固定ねじ（M4×8 mm）	5 本
（うち 1 本は予備）	
型紙 A（アタッチメント金具用）	1 枚
ケーブルカバー※1	1 個
RJ45 防水コネクタカバー	1 個
RJ45 防水コネクタキャップ	1 個
ビット（六角対辺 6.35 mm T20）	1 個
管接続アタッチメント	1 個
PAN テーブル固定ねじ	1 本

※1 ケーブルカバーはカメラ本体に装着されています。

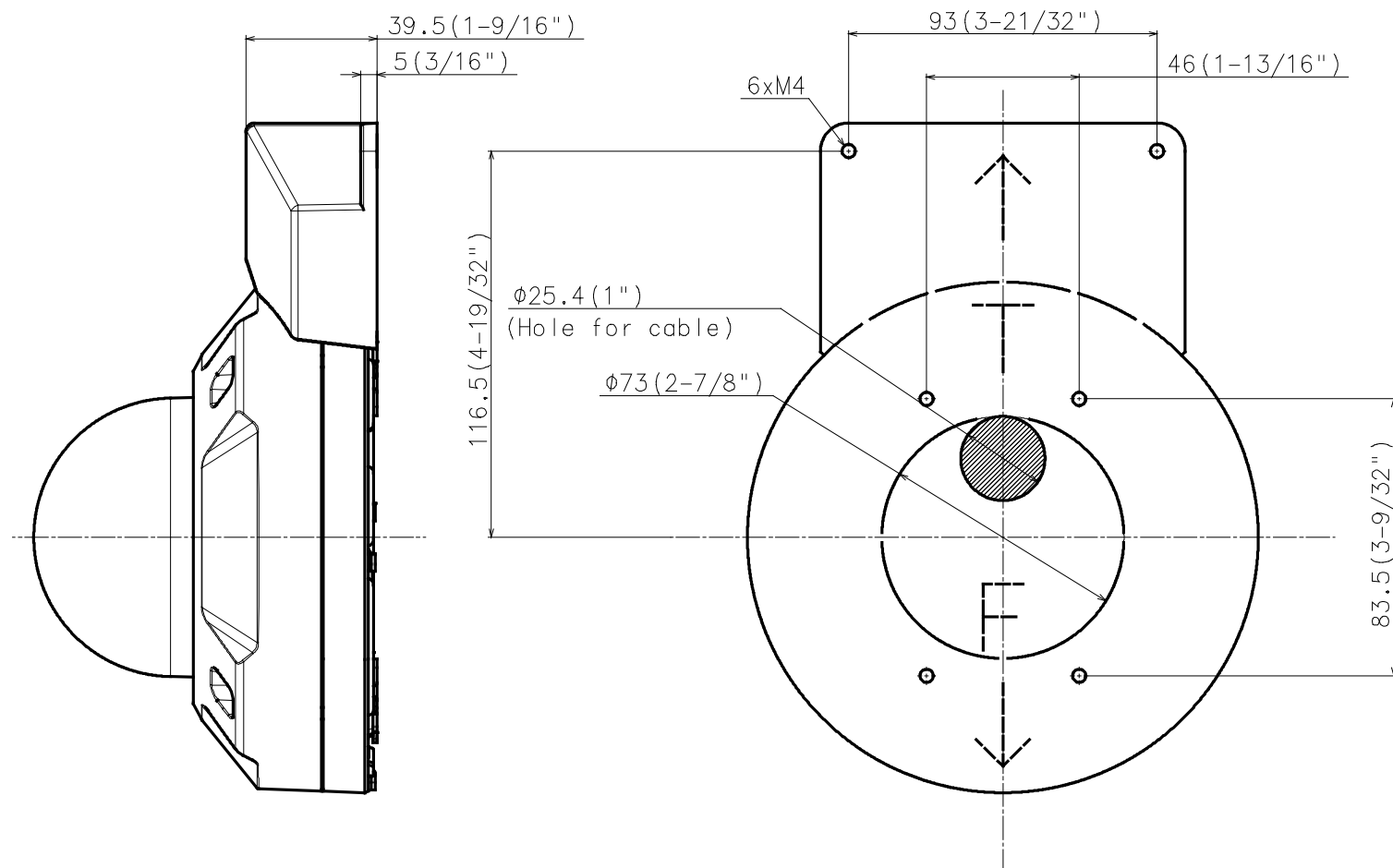


●WV-U2532LA



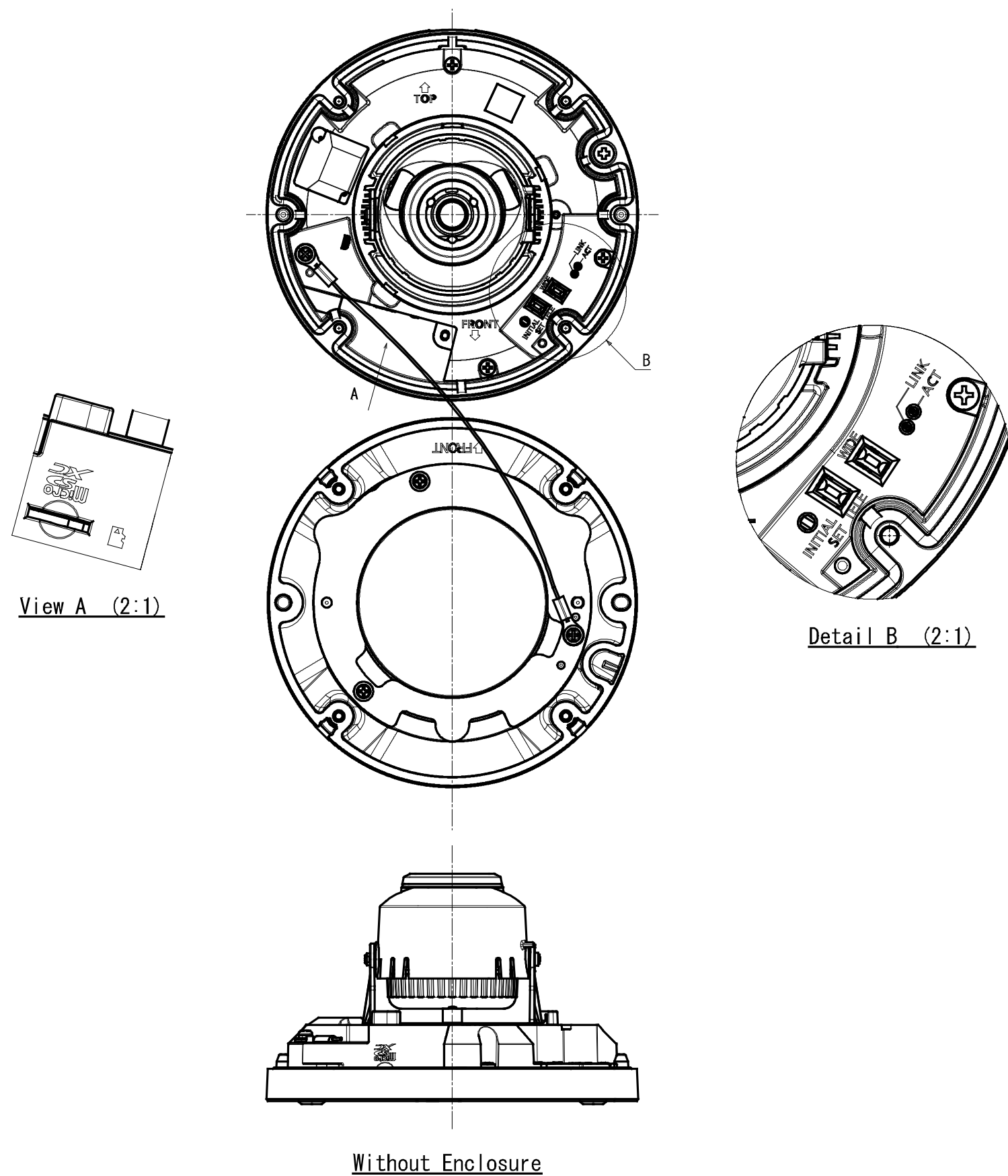


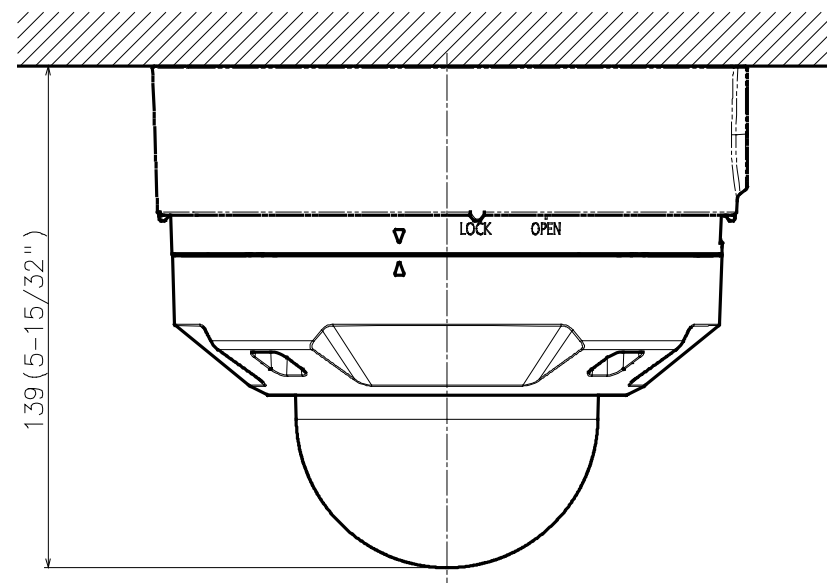
With Attachment for the conduit



Template for mounting

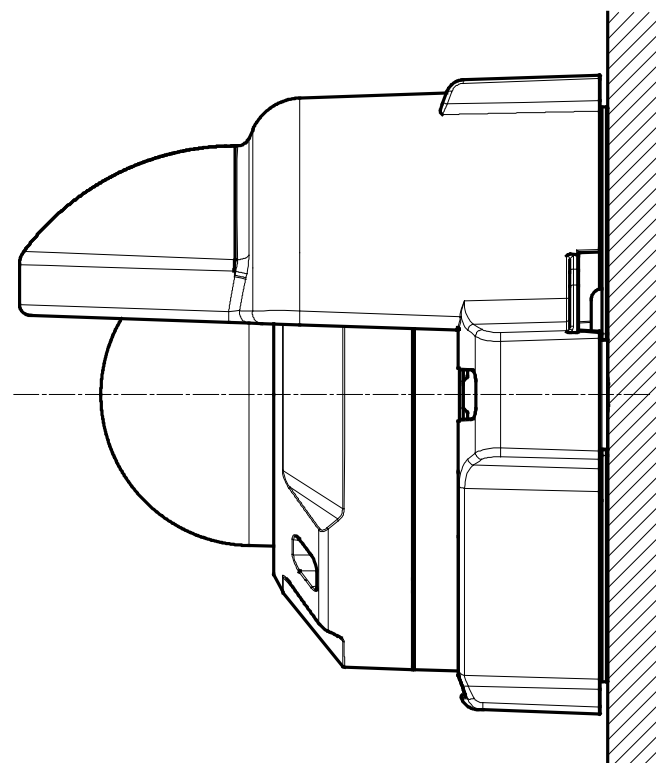
	投影面積/Projected area
側面図/Side-view	0.013 (m2)





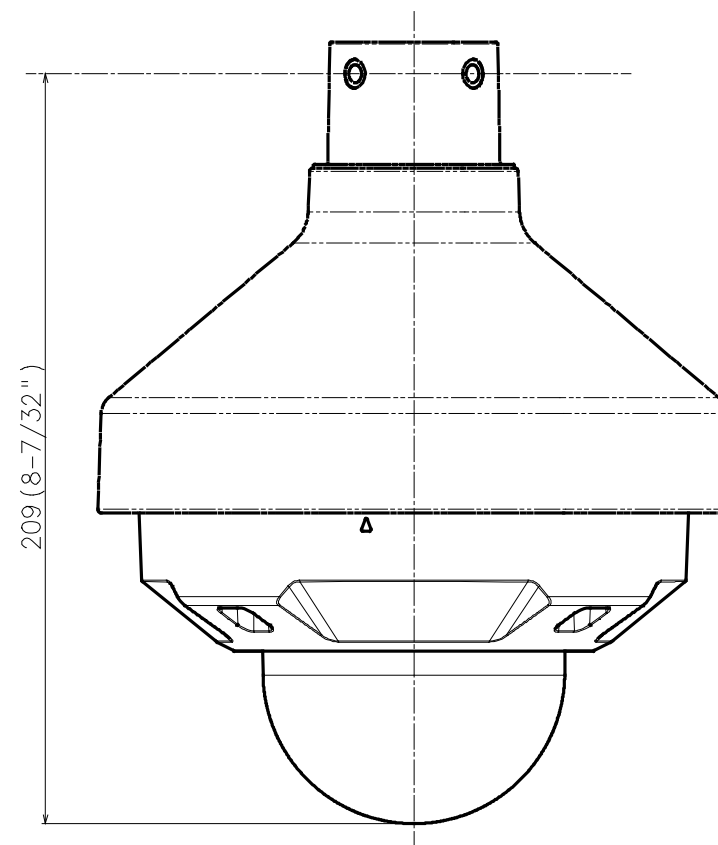
Attach to WV-QJB501-W

	投影面積/Projected area
側面図/Side-view	0.017 (m2)



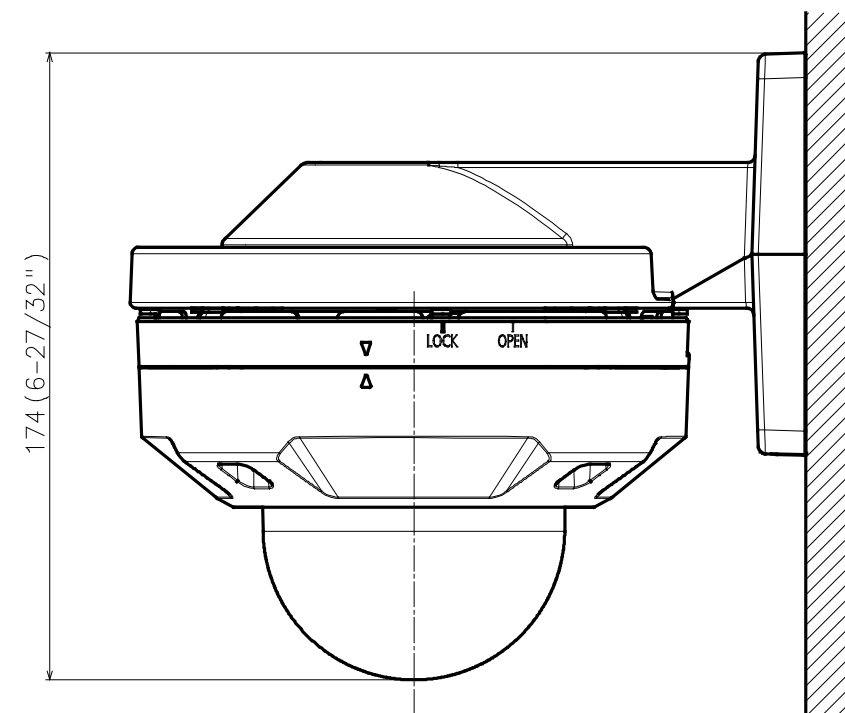
Attach to WV-QJB501-W & WV-QSR500-W

	投影面積/Projected area
側面図/Side-view	0.021 (m2)



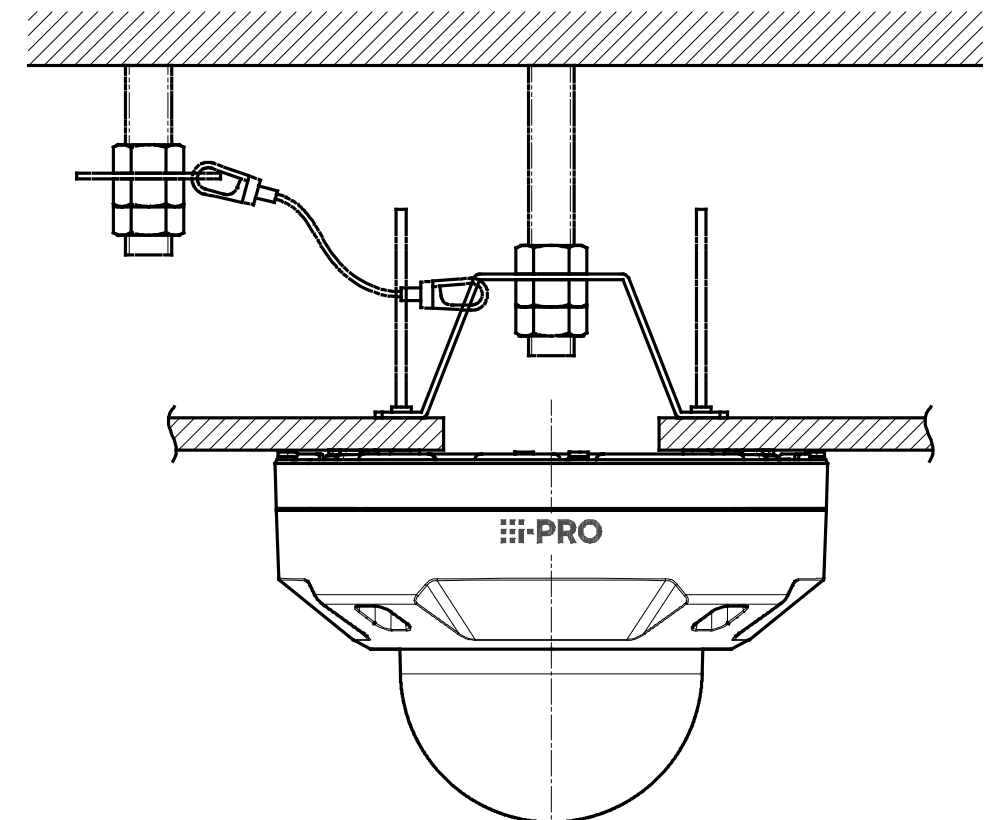
Attach to WV-QSR501-W

	投影面積/Projected area
側面図/Side-view	0.021 (m2)



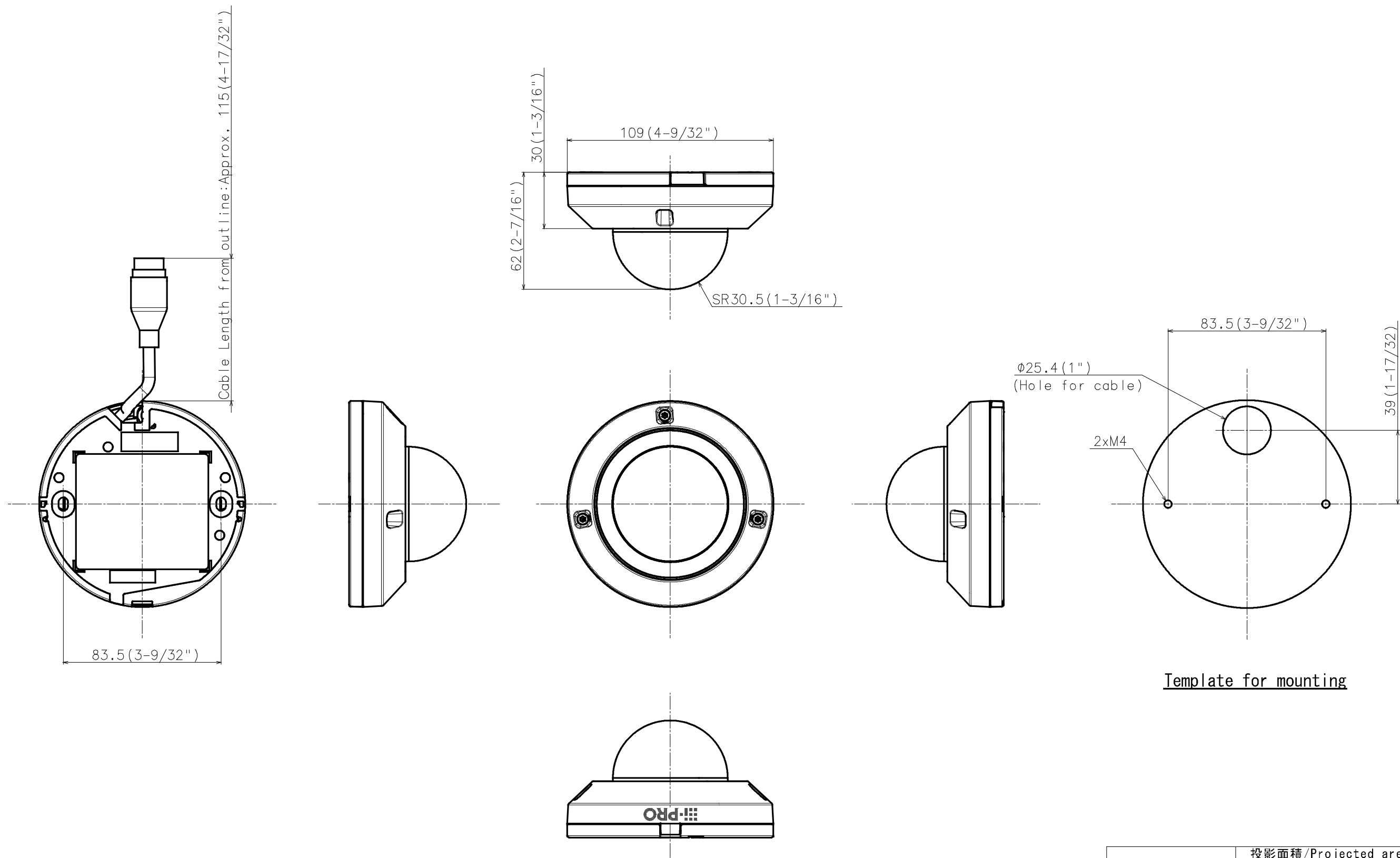
Attach to WV-QWL500-W

	投影面積/Projected area
側面図/Side-view	0.019 (m2)



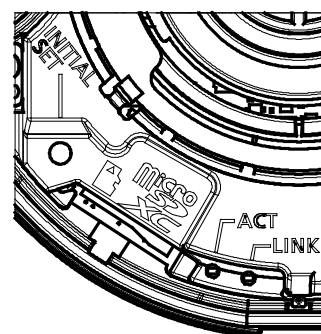
Attach to WV-Q105A

●WV-U2530LA

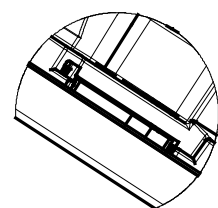


Template for mounting

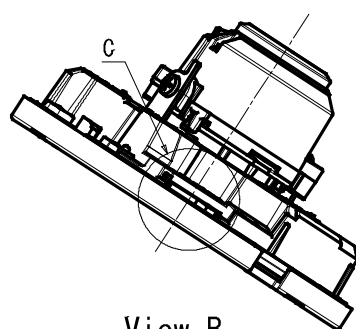
	投影面積/Projected area
側面図/Side-view	0.005 m2



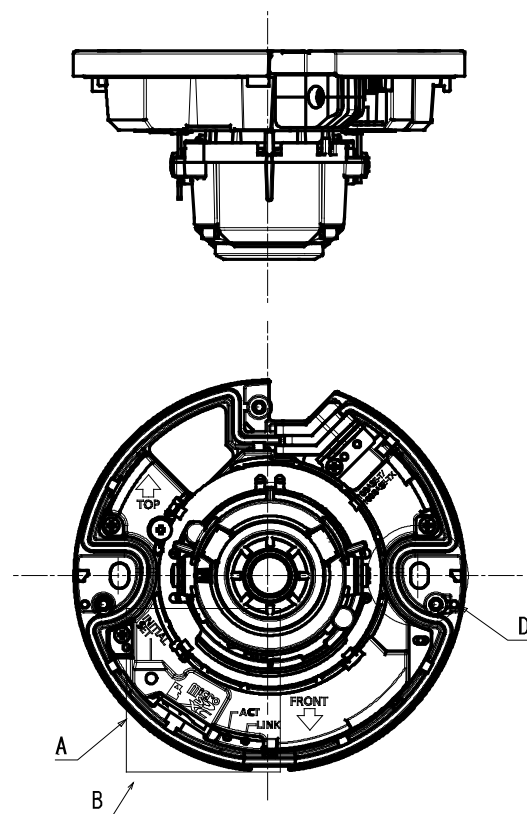
Detail A (2:1)



Detail C (2:1)

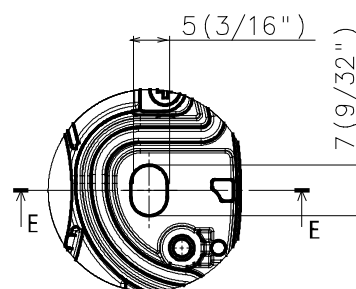


View B

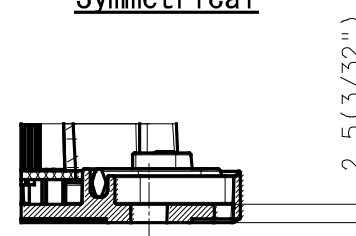


A

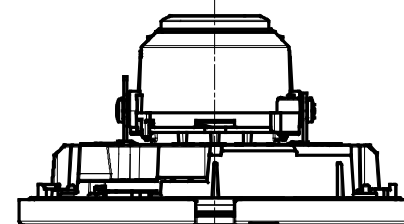
B



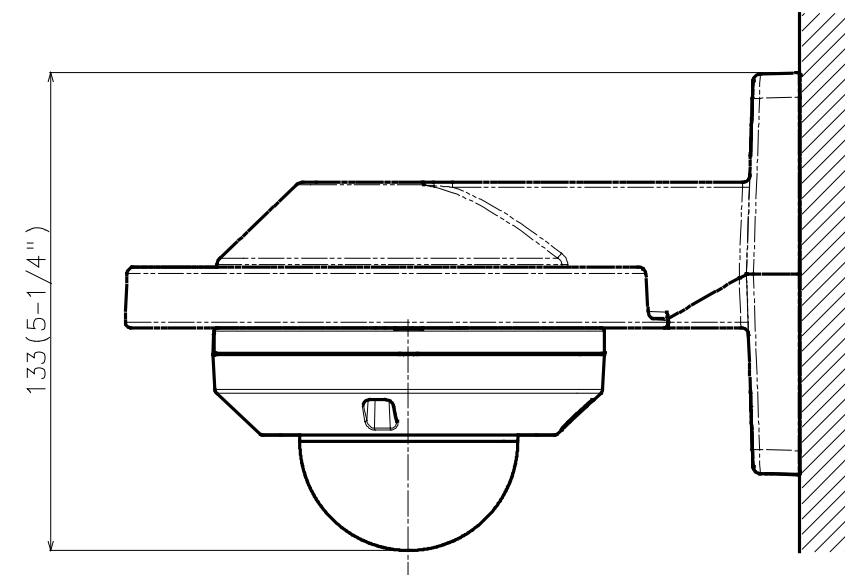
Detail D (2:1)  
Symmetrical



SEC E-E (2:1)  
Symmetrical

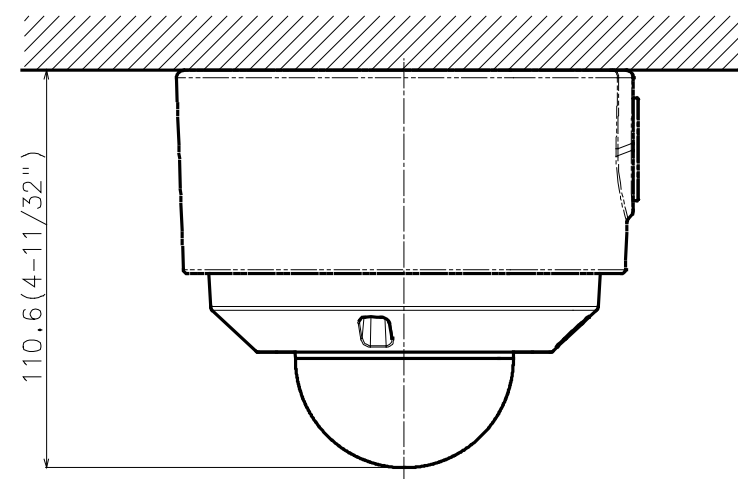


Without Enclosure



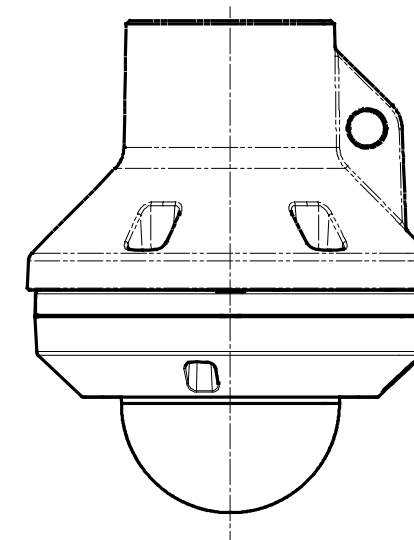
Attach to WV-QWL500-W

	投影面積/Projected area
側面図/Side-view	0.013 (㎡)



Attach to WV-QJB502-W

	投影面積/Projected area
側面図/Side-view	0.011 (㎡)



Attach to WV-QCL100-W