

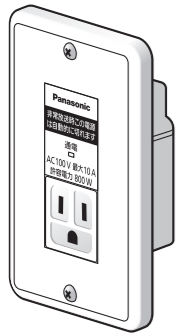
Panasonic

取扱説明書

工事説明付き

電源制御ボックス

品番 WU-RB140



保証書付き

このたびは、パナソニック製品をお買い上げいただき、まことにありがとうございます。

- 取扱説明書をよくお読みのうえ、正しく安全にお使いください。
- ご使用前に「安全上のご注意」を必ずお読みください。
- 保証書は、「お買い上げ日・販売店名」などの記入を確かめ、取扱説明書とともに大切に保管してください。

パナソニック コネクト株式会社

〒812-8531 福岡県福岡市博多区美野島四丁目1番62号

© Panasonic Connect Co., Ltd. 2023

PUQX1056ZA
FDd0523-0
Printed in Japan

Panasonic

出張修理

電源制御ボックス保証書

本書はお買い上げの日から下記期間中故障が発生した場合には本書裏面記載内容で無料修理を行うことをお約束するものです。ご記入いただきました個人情報の利用目的は本書裏面に記載しております。お客様の個人情報に関するお問い合わせは、お買い上げの販売店にご連絡ください。詳細は裏面をご参照ください。

品番	WU-RB140
保証期間	お買い上げ日から 本体 1年間
※お買い上げ日	年 月 日
※お住所	ご住所
※お客様	お名前 様
※販売店	住所・販売店名
電話	() -
※販売店	住所・販売店名
電話	() -

パナソニック コネクト株式会社

〒812-8531 福岡県福岡市博多区美野島四丁目1番62号 TEL 0120-878-410

ご販売店様へ ※印欄は必ず記入してお渡しく下さい。

商品概要

本機は、壁掛形およびラック形非常用放送設備からの信号により、非常放送時にローカルアンプの電源を遮断する電源制御ボックスです。

付属品をご確認ください

取扱説明書 兼 保証書1
ユニット取付ねじ (皿小ねじ M4×35)2
新金属プレート3コ用1

免責について

弊社はいかなる場合も以下に関して一切の責任を負わないものとします。

- ① 本商品に関連して直接または間接に発生した、偶発的、特殊、または結果的損害・被害
- ② お客様の誤使用や不注意による障害または本商品の破損など不便・損害・被害
- ③ お客様による本商品の分解、修理または改造が行われた場合、それに起因するかどうかにかかわらず、発生した一切の故障または不具合
- ④ 本商品の故障・不具合および設定・設置の誤りを含む何らかの理由または原因により、拡声ができないことで被る不便・損害・被害
- ⑤ 第三者の機器などと組み合わせたシステムによる不具合、あるいはその結果被る不便・損害・被害
- ⑥ 取付方法の不備など、本商品の不良によるもの以外の事故に対する不便・損害・被害

安全上のご注意

必ずお守りください

人への危害、財産の損害を防止するため、必ずお守りいただくことを説明しています。

- 誤った使いかたをしたときに生じる危害や損害の程度を区分して、説明しています。



警告

「死亡や重傷を負うおそれがある内容」です。

- お守りいただく内容を次の図記号で説明しています。(次は図記号の例です)



してはいけない内容です。



実行しなければならない内容です。



警告



工事は販売店に依頼する

工事には技術と経験が必要です。火災、感電、けが、器物損壊の原因となります。

- 必ず販売店に依頼してください。
- 設置の説明にしたがって壁にしっかり取り付ける
けがや事故の原因となります。



雷のときは工事、配線をしない

火災や感電の原因となります。



禁止



水ぬれ禁止

水をかけたり、ぬらしたりしない

火災や感電の原因となります。

機器の周囲に水などの入った容器を置かない

水などが中に入った場合、火災や感電の原因となります。

- 直ちに販売店に連絡してください。



分解禁止

分解しない、改造しない

火災や感電の原因となります。

- 修理や点検は、販売店に依頼してください。

仕様

制御電源	DC24 V 10 mA
制御方式	非常時DC24 V断でコンセント出力断
コンセント	AC100 V 50 Hz/60 Hz
電源定格	電力容量：最大800 W 電流容量：最大10 A
表示灯	通電表示灯 (コンセント出力時点灯)
適合	露出 JIS C 8340 (スイッチボックス1個用 深形)
ボックス	埋込 JIS C 8340 (スイッチボックス1個用 カバー付き)
寸法	プレート：70 mm(幅)×120 mm(高さ)×6.5 mm(厚さ) 本体：50.4 mm(幅)×110 mm(高さ)×37.4 mm(厚さ)
質量	約120 g
仕上げ	プレート：アルミ (シルバー) 本体：ABS樹脂 (ミルキーホワイト)

※ 他の機器と一緒に同一のボックス内に施工する場合は、絶縁のためセパレータを設けてください。

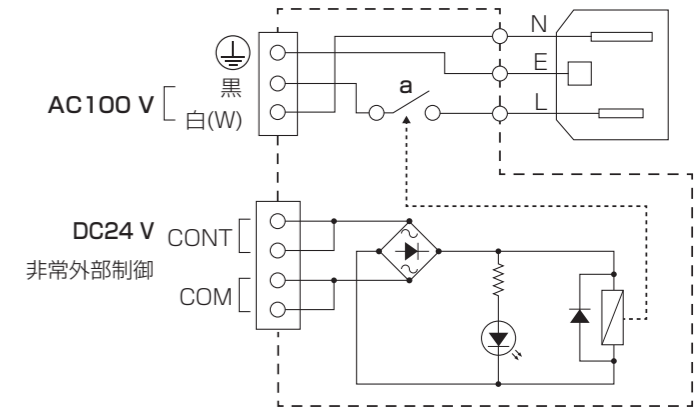
※ 付属のプレートを他のプレートに置き換える場合は、パナソニック製フルカラープレート3コ用を使用してください。

使用上のお願い

「安全上のご注意」に記載されている内容とともに、以下の事項をお守りください。

- 水滴または水沫のかからない状態で使用してください。
- 表示について
本機の識別および電源、その他の表示は機器後面をご覧ください。

系統図



設置・接続のしかた

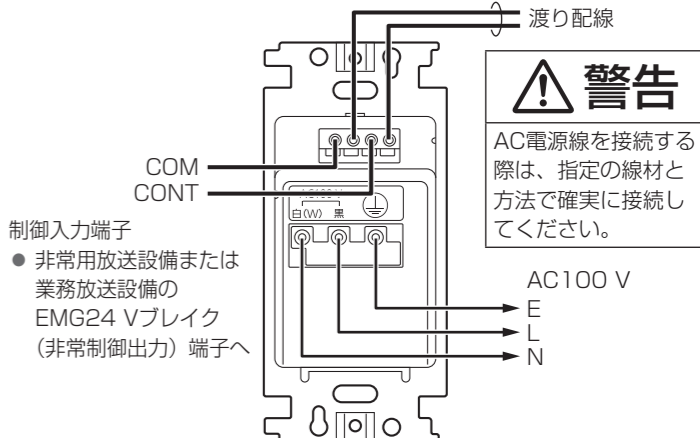
設置上のお願い

設置工事は電気設備技術基準に従って実施してください。

- 本機は屋内専用です。
屋外での使用はできません。
長時間直射日光のあたるところや、冷・暖房機の近くには設置しないでください。
変形・変色または故障・誤動作の原因になります。

AC電源、制御入力端子の接続

- AC100 V入力配線適合線材
φ1.6 mm～φ2.0 mmCu単線専用、標準むき線長14 mm
- 制御入力配線適合線材
単線：φ0.4 mm～φ1.6 mm
より線：0.12 mm²～2.0 mm²
(AWG26～AWG14)
標準むき線長11 mm
- 本機を並列に複数台接続する場合は、制御のCONT、COMの極性を必ず合わせてください。
(非常用放送設備の供給電流、制御電流によって接続台数が変わります。)
- 線材を外すときは、マイナスドライバーで解除ボタンを押しながら線材を抜いてください。



制御入力端子

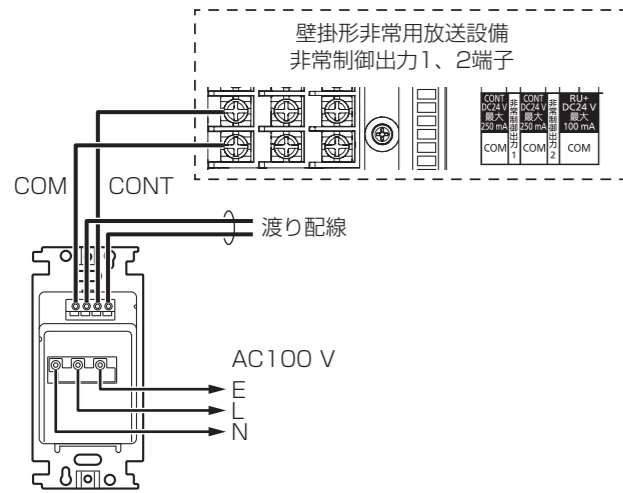
- 非常用放送設備または業務放送設備のEMG24 Vブレイク (非常制御出力) 端子へ

設置・接続のしかた (つづき)

■ 壁掛形非常用放送設備と接続する場合

壁掛形非常用放送設備 (WK-EK300シリーズ) の非常制御出力端子と本機の制御入力端子を接続します。

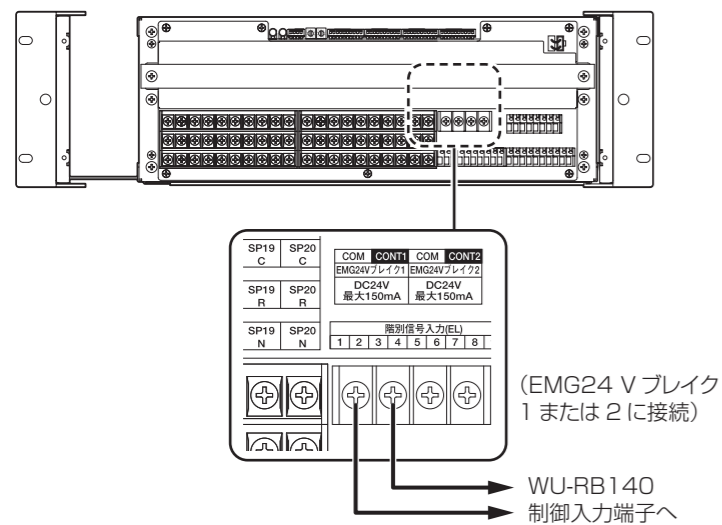
- 本機を並列に複数台接続できる台数は1端子あたり25台 (最大50台) までです。



■ ラック形非常用放送設備や業務放送システムと接続する場合

ラック形非常用放送設備 (WL-8000A,8500A)、業務放送システム (WL-K600) のEMG24 Vブレイク端子と本機の制御入力端子を接続します。(図はWL-8000A,8500Aの例です。)

- 本機を並列に複数台接続する場合は、1端子あたり15台 (最大30台) までです。(増設用出力制御ユニット (WU-ER551/WU-ER552) 1台あたり)



(EMG24 V ブレイク 1 または 2 に接続)

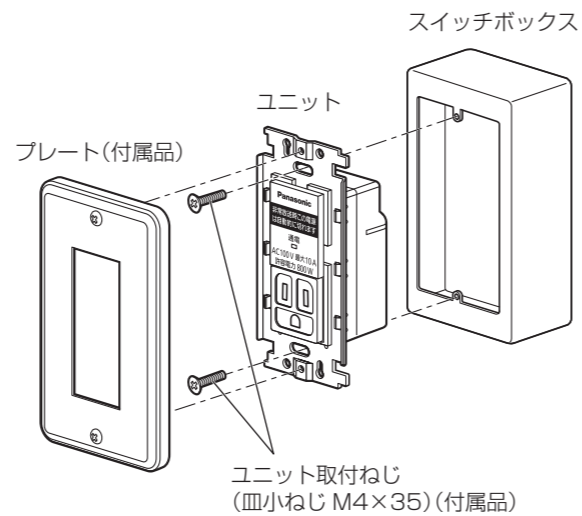
WU-RB140 制御入力端子へ

スイッチボックスへの取り付け

※電気工事士の資格が必要です。

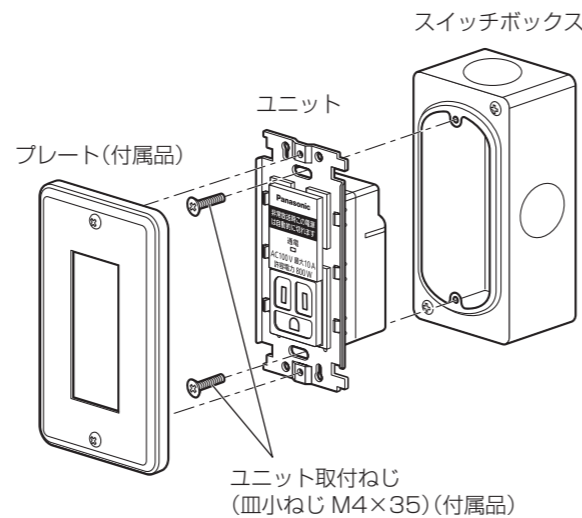
■ 露出スイッチボックスの場合

- JIS C 8340に適合するスイッチボックス (1 個用深形) をご使用ください。浅形 (深さ40) は使用できません。



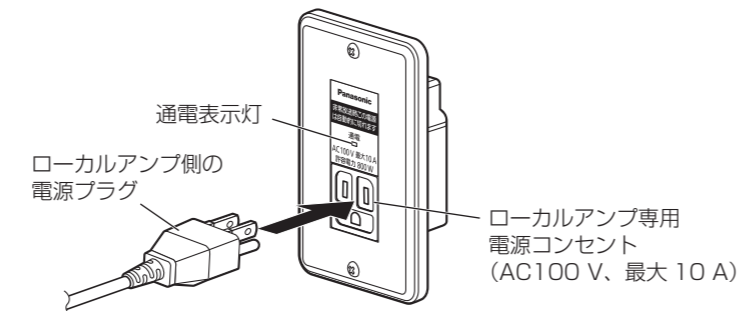
■ 埋込スイッチボックスの場合

- JIS C 8340に適合するスイッチボックス (1 個用カバー付) をご使用ください。



ローカルアンプの接続

- ローカルアンプ側の電源プラグを本機に接続します。
- 通電表示灯は、ローカルアンプ用の電源に通電されたときに点灯します。(遮断状態では消灯)



保証とアフターサービス (よくお読みください)

使いかた・お手入れ・修理などは

■ まず、お買い求め先へ ご相談ください

▼お買い上げの際に記入されると便利です

販売店名	
電話	() -
お買い上げ日	年 月 日

修理を依頼されるときは異常があるときは、お買い上げ日と右の内容をご連絡ください。

- 製品名 電源制御ボックス
- 品番 WU-RB140
- 故障の状況 できるだけ具体的に

● 保証期間中は、保証書の規定に従って出張修理いたします。

保証期間：お買い上げ日から本体1年間

■ アフターサービスについて、おわかりにならないとき

お買い上げの販売店または保証書表面に記載されています連絡先へお問い合わせください。

長期間使用に関するお願い

安全にお使いいただくために、販売店または施工業者による定期的な点検をお願いします。

本機を長年お使いの場合、外観上は異常がなくても、使用環境によっては部品が劣化している可能性があり、故障したり、事故につながることもあります。下記のような状態ではないか、日常的に確認してください。

特に10年を超えてお使いの場合は、定期的な点検回数を増やすとともに買い換えの検討をお願いします。

詳しくは、販売店または施工業者に相談してください。

このような状態ではありませんか？

- 煙が出たり、こげくさいにおいや異常な音がある。
- 電源コード・電源プラグ・ACアダプターが異常に熱い。または割れやキズがある。
- 製品に触るとビリビリと電気を感じる。
- 電源を入れても、音が出てこない。
- その他の異常・故障がある。

直ちに使用を中止してください

故障や事故防止のため、電源を切り、必ず販売店または施工業者に点検や撤去を依頼してください。

〈無料修理規定〉

- 取扱説明書、本体貼付ラベル等の注意書に従った使用状態で保証期間内に故障した場合には、無料修理をさせていただきます。
(イ) 無料修理をご依頼になる場合には、商品に取扱説明書から切り離れた本書を添えていただきお買い上げの販売店にお申しつけください。
(ロ) お買い上げの販売店に無料修理をご依頼にならない場合には、修理ご相談窓口にご連絡ください。
(ハ) この商品は出張修理をさせていただきますので、修理に際し本書をご提示ください。
- ご転居の場合の修理ご依頼先等は、お買い上げの販売店または、修理ご相談窓口にご相談ください。
- ご贈答品等で本保証書に記載の販売店で無料修理をお受けになれない場合には、修理ご相談窓口へご連絡ください。
(イ) 使用上の誤り、及び不当な修理や改造による故障及び損傷
(ロ) お買い上げ後の取付場所の移設、輸送、落下などによる故障及び損傷
(ハ) 火災、地震、水害、落雷、その他天災地変及び公害、塩害、ガス害(硫化ガスなど)、異常電圧、指定外の使用電源(電圧、周波数)などによる故障及び損傷
(ニ) 指定外の使用条件で使用された場合に生じた故障及び損傷
(ホ) 他の接続機器及び接続部材に起因して生じた故障及び損傷
(ヘ) 別に指定する消耗品の部品、その他付属品の故障及び損傷
(ト) 本書のご提示がない場合
(チ) 本書にお買い上げ年月日、お客様名、販売店名の記入のない場合、あるいは字句を書き替えられた場合
(リ) 離島または離島に準ずる遠隔地へのお出張修理を行う場合の出張に要する実費および高所の取外し、取付に要する実費
- 本書は日本国内においてのみ有効です。
- 本書の再発行はいたしませんので大切に保管してください。
- 修理ご相談窓口は、取扱説明書の保証とアフターサービス欄をご参照ください。

修理メモ

※お客様にご記入いただいた個人情報(保証書控)は、保証期間内の無料修理対応及びその後の安全点検活動のために利用させていただきます。
※この保証書は、本書に明示した期間、条件のもとにおいて無料修理をお約束するものです。したがって、この保証書によって保証書を発行している者(保証責任者)、及びそれ以外の事業者に対するお客様の法律上の権利を制限するものではありませんので、保証期間経過後の修理についてご不明の場合は、お買い上げの販売店または修理ご相談窓口にお問い合わせください。
※保証期間経過後の修理や補修用性能部品の保有期間については、取扱説明書をご覧ください。
※This Warranty is valid only in Japan.