

WR-DX200 バージョンアップ手順書

はじめに

本手順書は、PC 用リモートコントロールソフトの下記バージョンに対応した手順書です。
機器のバージョンアップには必ず以下のバージョンの PC 用リモートコントロールソフトをお使いください。
PC 用リモートコントロールソフト:V1.01R00 以上

※旧バージョンの PC 用リモートコントロールソフトをお使いの場合は、必ず旧バージョンのソフトウェアをアンインストールしてから、上記バージョンのソフトウェアをインストールしてください。

変更内容と注意事項

本バージョン(本体 CPU:V1.01R00)の変更内容は、リリースノートを参照してください。

■バージョンアップの対象と最新バージョン

品名/品番	本体 CPU	MAIN DSP	AEC DSP
デジタルミキサー (WR-DX200/200DAN)	V1.01R00	対象外	対象外

■バージョンアップ目安時間

機種	バージョンアップ対象	目安時間
デジタルミキサー (WR-DX200/200DAN)	本体 CPU	約 1 分/台

バージョンアップ実施手順

バージョンアップの作業は、以下の操作手順で実施します。

1. PC 用リモートコントロールソフトを PC にインストールします。

2. PC とデジタルミキサーを接続します(LAN ケーブル)。

3. デジタルミキサーのバージョンアップを行います。

バージョンアップ方法については、本資料の 4 ページ以降を参照してください。

4. バージョン情報を確認します。

機器のファームウェアのバージョンが下表の通りであれば、バージョンアップは終了です。

品名/品番	本体 CPU	MAIN DSP	AEC DSP※
デジタルミキサー (WR-DX200/200DAN)	V1.01R00	対象外	対象外

※WR-PC200(エコーキャンセラーユニット)を装着している場合に表示されます。

重要

バージョンアップ中に、下記の行為を行なうとバージョンアップに失敗します。

これらの行為は行なわないようお願い致します。

- ・電源断
- ・LAN ケーブルの挿抜
- ・PC 用リモートコントロールソフトの終了

バージョンアップ中に上記の行為を行なった場合、デジタルミキサーを再起動し再度バージョンアップを行なってください。

■ PC 用リモートコントロールソフトによるバージョンアップ

I. バージョンアップシステムの準備

作業には、以下のものが必要となります。

- ・PC
- ・LAN ケーブル
- ・デジタルミキサー(WR-DX200 または WR-DX200DAN)
- ・PC 用リモートコントロールソフト
- ・新しいファームウェア

デジタルミキサー本体 CPU 用 : WR-DX200_CPU_V1.01R00.dx2

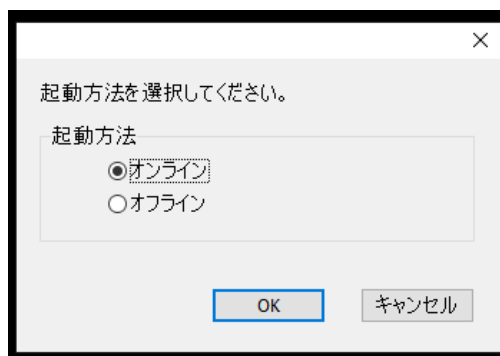
新しいファームウェアはフォルダ内に同梱しております。

PC 用リモートコントロールソフトは以下の URL からダウンロード可能です。

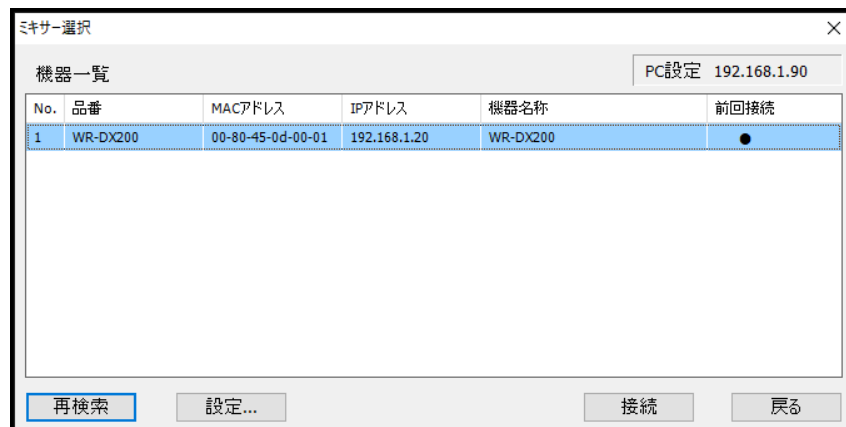
URL:<https://connect.panasonic.com/jp-ja/products-services/ramsa-mixer-signalprocessor/lineup/wr-dx200-200dan>

■ デジタルミキサーと PC 用リモートコントロールソフトの接続方法

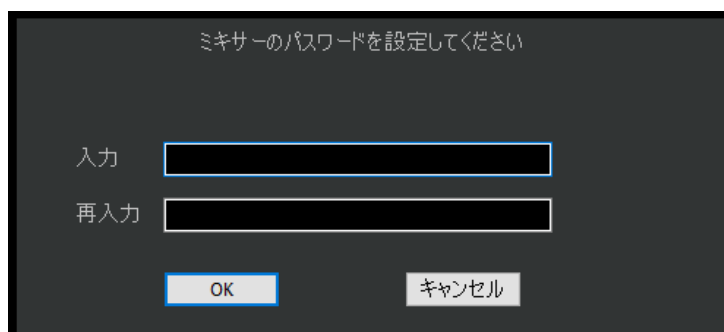
1. PC用リモートコントロールソフトを起動します。起動方法でオンラインを選択してください。



2. 「ミキサー選択」画面が表示されるので、接続する機器を選択し、「接続」ボタンを押します。



3. パスワードを入力し、デジタルミキサーと接続します。初回接続の場合、ミキサーのパスワードを設定してください。

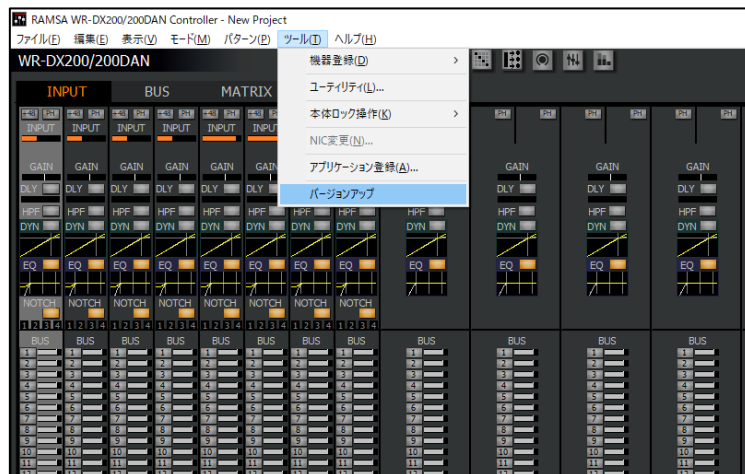


設定するパスワードは、半角英大文字、半角英小文字、数字、記号から8文字以上16文字以下で3種類以上組み合わせて設定してください。

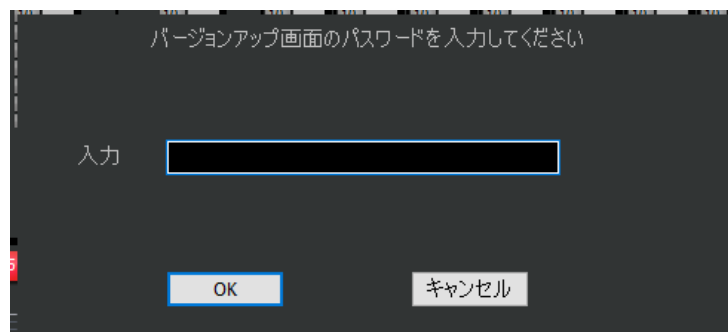
上記の手順で、デジタルミキサーと PC 用リモートコントロールソフトの接続は完了です。

Ⅱ.バージョン情報の確認

1. ツール→「バージョンアップ」ボタンをクリックしてバージョンアップ画面に遷移します。



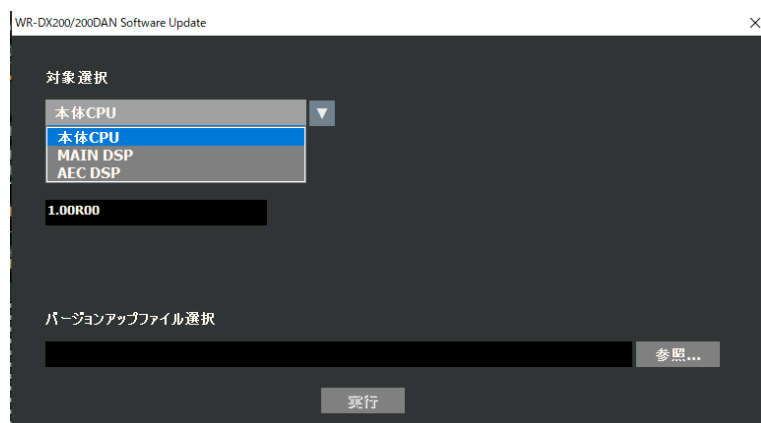
2. バージョンアップ画面のパスワードを入力します。



初回クリックの場合は、パスワード設定を求められます。

設定するパスワードは、半角英大文字、半角英小文字、数字、記号から8文字以上16文字以下で3種類以上組み合わせて設定してください。

3. 対象選択で、「本体CPU」を選択します。



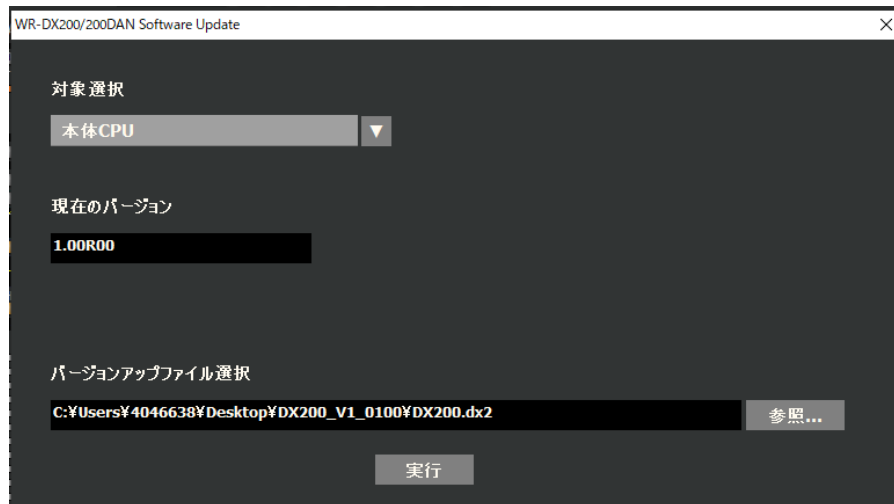
下記より前のバージョンの場合、バージョンアップが必要です。

品名/品番	本体 CPU	MAIN DSP	AEC DSP※
デジタルミキサー (WR-DX200/200DAN)	V1.01R00	対象外	対象外

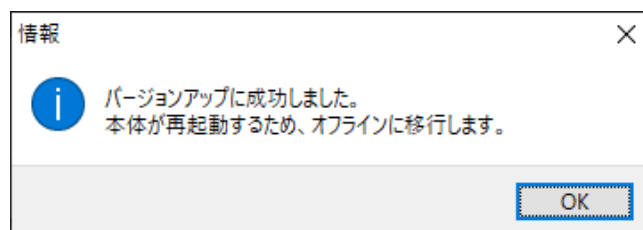
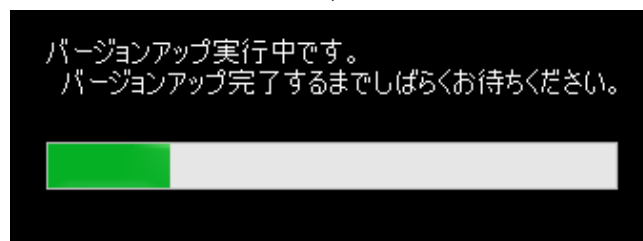
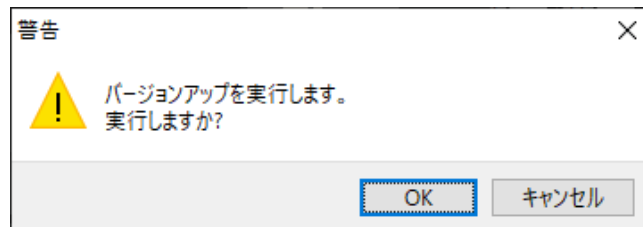
※WR-PC200(エコーキャンセラーユニット)を装着している場合に表示されます。

Ⅲ. デジタルミキサーのバージョンアップの実施

1. Ⅱの手順 1～3 と同様の手順で、バージョンアップ画面を表示します。
2. 「参照」ボタンを押して、バージョンアップするファームウェアを選択し、「実行」ボタンを押します。



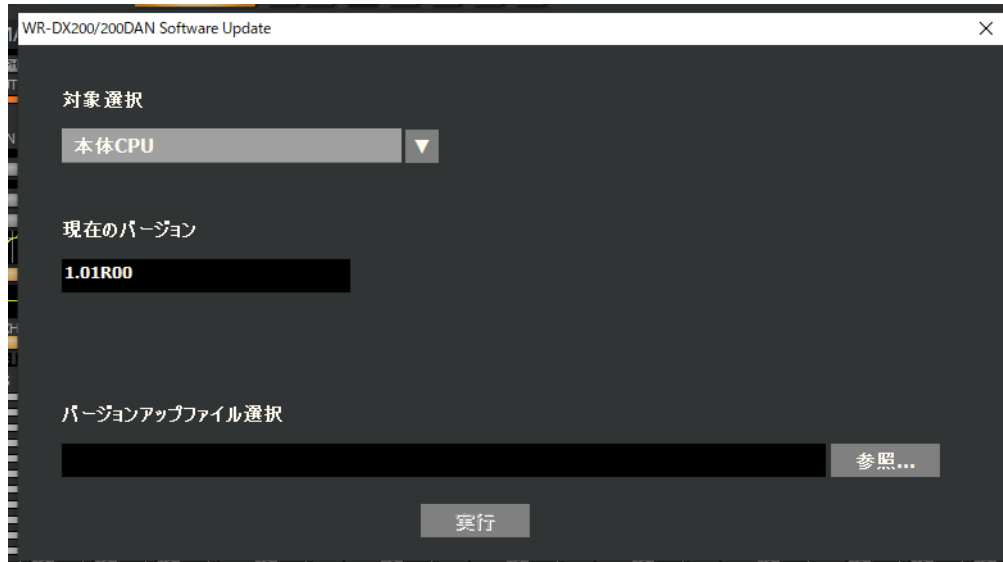
3. バージョンアップを実行します。「OK」のボタンを押します。



バージョンアップが完了すると、デジタルミキサーが再起動しますので、再起動後再び接続して下さい。

IV. バージョンアップ完了確認

必要となるファームウェアのバージョンアップが完了したら、バージョンの確認を行います。



本体 CPU のバージョンが、1.01R00 に更新されていれば、バージョンアップは完了です。

バージョン情報が変わっていない場合は、対象のファームウェアの再バージョンアップをしてください。