

# WV-B71301-F2LR

2MP 屋内 小型 AIカメラ スピーカー付き Remo. Service専用

## 2MP(1080p) 屋内 小型 AIカメラ スピーカー付き Remo. Service専用モデル



- 2MP(1080p)対応
- IR LED搭載、最長照射距離20m
- マイク・スピーカー内蔵
- AI処理と連携した独自のスマートコーディング技術でデータ量削減
- アプリケーションを最大9つまで搭載可能
- エコーキャンセリング、ノイズリダクション機能搭載
- 第三者機関発行の電子証明書プリインストール
- FIPS 140-3 level3の認定デバイス搭載
- i-PRO Remo. Service専用、別売のi-PRO Remo. ライセンスが必要  
※ネットワークディスクレコーダーやWV-ASMシリーズには接続できません。  
ネットワークディスクレコーダー利用時にはWV-B71301-F2Lをご利用ください。
- JC-STAR適合ラベル取得 [「各品番のラベル情報」](#)

JAN：4570162074516



仕様

基本	
電源	DC 5 V (USB Type-C端子) (USB Power Delivery非対応) PoE (IEEE802.3af 準拠) ※ 本機の電源に関する情報については、弊社技術情報ウェブサイト< 管理番号：C0140>を参照してください。
消費電力	DC5 V：2.4A／約12 W PoE DC 48 V：270 mA／約12.95 W (クラス0機器) ※ 本機の電源に関する情報については、弊社技術情報ウェブサイト< 管理番号：C0106>を参照してください。
使用温度範囲	-10 °C～+40 °C (電源投入時：0 °C～+40 °C)
使用湿度範囲	10 %～90 % (結露しないこと)
保存温度範囲	-30 °C～+60 °C
保存湿度範囲	10 %～95 % (結露しないこと)
寸法	幅：58 mm／高さ：118 mm／奥行き：33 mm
質量	約 280 g
仕上げ	本体：アルミ／樹脂 i-PROホワイト フロントパネル：PC樹脂(黒)
入出力	
外部I／O端子	ALARM IN 1 (アラーム入力1／白黒切換入力／自動時刻調整入力) 1端子 ALARM IN 2 (アラーム入力2／アラーム出力) 1端子 ALARM IN 3 (アラーム入力3／AUX 出力) 1端子
内蔵マイク	無指向性MEMSマイク
内蔵スピーカー	75dB SPL (1mの位置)
カメラ部	
撮像素子	約1/2.8型CMOSセンサー
有効画素数	約210万画素
走査面積	5.57 (H) mm × 3.13 (V) mm
走査方式	プログレッシブ
最低照度 (カラー)	0.02 lx (30IRE, F2.1, 最長露光時間:OFF(1/30 s), AGC:11) ※ 0.03 lx (50IRE, F2.1, 最長露光時間:OFF(1/30 s), AGC:11) 0.0019 lx (50IRE, F2.1, 最長露光時間:最大16/30 s, AGC:11) ※ ※換算値
最低照度 (白黒)	0 lx (50IRE, F2.1, 最長露光時間:OFF(1/30 s), AGC:11, IR LED点灯時) 0.02 lx (50IRE, F2.1, 最長露光時間:OFF(1/30 s), AGC:11) 0.0013 lx (50IRE, F2.1, 最長露光時間:最大16/30 s, AGC:11) ※ ※換算値
インテリジェントオート (iA)	On／Off
スーパーダイナミック	On／Off 0から31の範囲でレベル設定が可能
ダイナミックレンジ	最大144 dB (スーパーダイナミックOn、レベル31)
最大ゲイン	0から11の範囲でレベル設定が可能

暗部補正	0から255の範囲でレベル設定が可能
逆光／強光補正	逆光補正（BLC）／強光補正（HLC）／Off 0から31の範囲でレベル設定が可能 （スーパーダイナミック、インテリジェントオートが Off 時のみ）
霧補正	On／Off 0から8の範囲でレベル設定が可能 （インテリジェントオート、コントラスト自動調整が Off 時のみ）
光量制御モード	フリッカレス（50 Hz）／フリッカレス（60 Hz）／ELC
最長露光時間	[30 fps/15 fpsモード] 最大1/10000s～最大16/30 s [25 fps/12.5 fpsモード] 最大1/10000s～最大16/25 s
カラー／白黒切換	Off／On（IR Light Off）／On（IR Light On）／Auto1（IR Light Off）／Auto2（IR Light On）／Auto3（SCC）
IR LED Light	High／Middle／Low／Off 28 m (30IRE) ※ 20 m (50IRE) ※換算値
ホワイトバランス	ATW1／ATW2／AWC
デジタルノイズリダクション	0から255の範囲でレベル設定が可能
プライバシーゾーン	有効／無効 ゾーン設定 最大8か所
VIQS	有効／無効 ゾーン設定 最大8か所
画面内文字表示	On／Off 最大40文字、最大2行（アルファベット、漢字、ひらがな、カタカナ、数字、記号）
画像回転	0°（Off）／90°／180°（上下反転）／270° ※320x180解像度がある場合、「90°」、「270°」の設定はできません。 ※ [16：9 モード（30 fps モード）] または [16：9 モード（25 fps モード）] をご使用の場合、「90°」、「270°」の設定が可能となります。
オーバーレイ画像	On / Off
動作検知（VMD）	有効/無効、 4 エリア設定可能
妨害検知（SCD）	有効/無効、 1 エリア設定可能
音検知	On／Off
AI音識別	銃声、悲鳴、クラクション、ガラスが割れる音から選択可能

レンズ部	
光学ズーム	なし
デジタルズーム	最大3倍
焦点距離（f）	2.4mm
最大口径比（F）	1:2.1
フォーカス範囲	0.5 m ～ ∞
絞り範囲	F2.1
画角	[16:9モード] 水平：134° 垂直：74° [4:3モード] 水平：99° 垂直：74°

DORI	検出（25ppm）：16.3 m 観察（62ppm）：6.5 m 認識（125ppm）：3.3 m 識別（250ppm）：1.6 m
回転台部	
調整角度	垂直（TILT）角：0°～135°
ネットワーク部	
ネットワーク	10BASE-T／100BASE-TX、RJ45コネクタ－
画像解像度. H.265・H.264. JPEG（MJPEG）	[16:9モード(30fps/25fpsモード)] 1920x1080/1280x720/640x360/320x180 [4:3モード(30fps/25fpsモード)] 1280x960/640x480/320x240 [4:3モード(15fps/12.5fpsモード)] 2048x1536*/1280x960/640x480/320x240 ※H.265／H.264 は各ストリームごとに選択可能。 ※超解像度技術を使用した解像度。
画像圧縮方式 H.265・H.264	配信モード： 固定ビットレート／可変ビットレート／フレームレート指定／ベストエフォート配信 フレームレート： [30 fps／15 fpsモード] 1 fps／3 fps／5 fps*／7.5 fps*／10 fps*／12 fps*／15 fps*／20 fps*／30 fps* [25 fps／12.5fpsモード] 1 fps／3.1 fps／4.2 fps*／6.25 fps*／8.3 fps*／12.5 fps* ／20 fps*／25 fps* （フレームレートは、「ビットレート」に制限されます。「*」付のフレームレートを設定した場合は、設定した値よりもフレームレートが低下することがあります） 1クライアントあたりのビットレート：64 kbps／128 kbps*／256 kbps*／384 kbps*／512 kbps*／768 kbps*／1024 kbps*／1536 kbps*／2048 kbps*／3072 kbps*／4096 kbps*／6144 kbps*／8192 kbps*／10240 kbps*／12288 kbps*／14336 kbps*／16384 kbps*／20480 kbps*／24576 kbps*／--自由入力-- ※ビットレートは、「解像度」によって設定可能な範囲が異なります。 画質： ●固定ビットレート、フレームレート指定、ベストエフォート配信の場合：動き優先／標準／画質優先 ●可変ビットレートの場合：0最高画質／1高画質／2／3／4／5標準／6／7／8／9低画質 配信方式： ユニキャスト（ポート番号設定：オート）／ユニキャスト（ポート番号設定：マニュアル）／マルチキャスト
JPEG（MJPEG）	画質選択：0最高画質～9低画質の10段階 配信方式：PULL（静止画更新）／PUSH（MJPEG） 画像更新速度： [30 fps／15 fpsモード] 0.1 fps／0.2 fps／0.33 fps／0.5 fps／1 fps／2 fps／3 fps／5 fps／6 fps／10 fps／12 fps／15 fps／30 fps [25 fps／12.5fpsモード] 0.08 fps／0.17 fps／0.28 fps／0.42 fps／1 fps／2.1 fps／3.1 fps／4.2 fps／5 fps／8.3 fps／12.5 fps／25 fps （JPEGとH.265／H.264同時動作時のJPEGフレームレートは制限あり）
スマートコーディング	GOP（Group of pictures）制御： Off／Low（可変GOP 1s-8s）／Mid（可変GOP 4s-16s）／Advanced（固定GOP 60s + 1s キーフレーム）／Frame rate control（可変GOP 4s-16s + frame rate control） ※Advanced、Frame rate controlは、H.265のみ対応 スマートVIQS： On(High)／On(Low)／Off スマートPピクチャ制御： On／Off
音声圧縮方式	G.726（ADPCM）：16 kbps／32 kbps G.711：64 kbps AAC-LC※：64 kbps／96 kbps／128 kbps ※microSD メモリーカードへの録音は、AAC-LC（Advanced Audio Coding - LowComplexity）のみ使用します。
音声伝送モード	Off／受話／送話／双方向（半二重）／双方向（全二重） エコーキャンセル機能 ノイズリダクション機能
音声ファイル再生	対応（10ファイル、MP3、WAVフォーマット） マニュアル再生、アラーム連動、スケジュール設定

配信量制御	制限なし／64 kbps／128 kbps／256 kbps／384 kbps／512 kbps／768 kbps／1024 kbps／2048 kbps／4096 kbps／6144 kbps／8192 kbps／10240 kbps／15360 kbps／20480 kbps／25600 kbps／30720 kbps／35840 kbps／40960 kbps／51200 kbps
対応プロトコル	IPv6：TCP／IP、UDP／IP、HTTP、HTTPS、SSL／TLS、SMTP、DNS、NTP、SNMPv1／v2／v3、DHCPv6、RTP、MLD、ICMP、ARP、IEEE 802.1X、DiffServ、FTP、SFTP、LLDP、MQTT IPv4：TCP／IP、UDP／IP、HTTP、HTTPS、SSL／TLS、RTSP、RTP、RTP／RTCP、SMTP、DHCP、DNS、DDNS、NTP、SNMPv1／v2／v3、UPnP、IGMP、ICMP、ARP、IEEE 802.1X、DiffServ、SRTP、FTP、SFTP、LLDP、MQTT
セキュリティ	ユーザー認証、ダイジェスト認証、ホスト認証、 HTTPS*、動画ファイルの改ざん検出* *GlobalSign®の証明書がプリインストールされています。 IEEE802.1X、ブルートフォース対策、システムログ、映像配信ログ、 FIPS 140-3 level3準拠セキュアエレメント (NXP® EdgeLock® SE052F)、 セキュアブート、署名付きファームウェア
対応OS	Microsoft Windows 11 日本語版 Microsoft Windows 10 日本語版
最大接続数	14※（カメラへ同時接続できるセッション数） ※条件による
マルチスクリーン	同時に16台のカメラの画像を表示（自カメラ含む）※ ※ MJPEG／JPEG（静止画更新）のみ対応。
microSDメモリーカード	microSDXCメモリーカード：64 GB、128 GB、256 GB、512 GB microSDHCメモリーカード：4 GB、8 GB、16 GB、32 GB microSDメモリーカード：2 GB
microSDメモリーカード(補足)	※i-PRO 機器専用 microSD メモリーカードの使用を推奨します。 ※microSD メモリーカードの保存可能枚数／時間（目安）は、弊社技術情報ウェブサイトを参照してください。 JPEG の保存可能枚数：＜管理番号：C0306＞ ストリーム（H.265 またはH.264）の保存可能時間：＜管理番号：C0307＞ ※スピードクラスClass6 以上の業務用microSD メモリーカードを使用してください。 スピードクラスClass10 対応のmicroSD メモリーカードの場合は、UHS- I (Ultra High Speed- I ) 対応のカードを使用してください。 ※microSD メモリーカードの交換周期の目安は、弊社技術情報ウェブサイトの＜管理番号：C0117＞を参照してください。 ※自動上書き機能を使ってmicroSD メモリーカードに繰り返し録画する場合は、高い信頼性と耐久性を持ったものを使用してください。
携帯端末／タブレット端末対応	iPad／iPhone（iOS 8.0以降）、Android™端末

機能拡張ソフトウェア	
アプリケーション (最大搭載数)	最大9個 ※ AIプライバシーガード（WV-XAE201WUX）：標準搭載されています。 ※ カメラリソース、i-PRO機能拡張ソフトウェアの同時動作可能数につきましては、プロダクト・アクセサリセレクトよりご確認ください。

ブラウザー GUI	
対応ブラウザー	Microsoft Edge Firefox Google Chrome ※ウェブブラウザーの動作検証情報については、弊社技術情報ウェブサイト< 管理番号：C0132> を参照してください。

付属品	
同梱物	スプリングワッシャー ×1 平ワッシャー ×1 型紙 ×1

その他	
i-PRO Remo.カメラダイレクト対応	○
i-PRO Remo.エッジストレージ接続	○（DG-EU100シリーズを除く）
NDAA準拠	○

対応規格	
電気用品安全法(電安法・PSE)	対象外

電波法	対象外
電気通信事業法	対象外
適用規格 安全規格 国内：J62368-1 (2023) 準拠	○
適用規格 安全規格 国際：IEC62368-1 3Ed. 準拠	○
適用規格 EMC 国内：VCCI ClassB	○

## アクセサリー

下記は代表的なアクセサリー品番を掲載しています。取付可能なアクセサリーや周辺機器の詳細は、アクセサリーセクターをご確認ください。

[アクセサリーセクター \(i-pro.com\)](http://i-pro.com)



WV-QCL102-W  
カメラ取付台



WV-Q180UX  
カメラ取付台



WV-QLR100-W  
ライティングレール用  
カメラ取付台

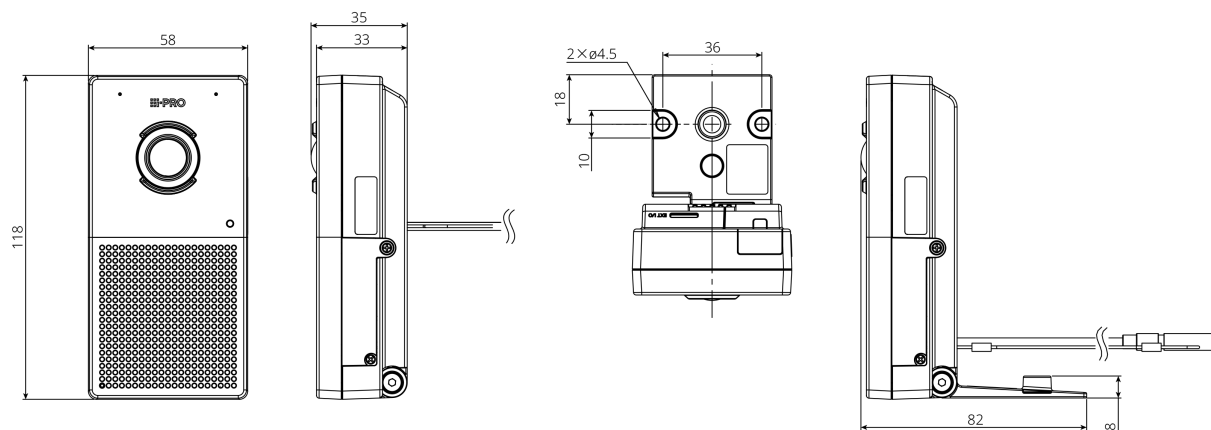


WV-Q181UX  
カメラ取付台

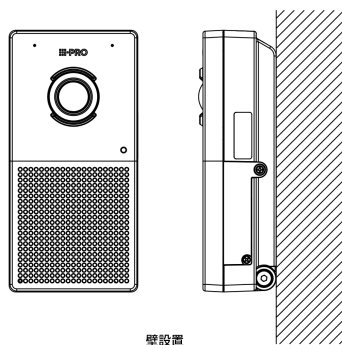


## 寸法図

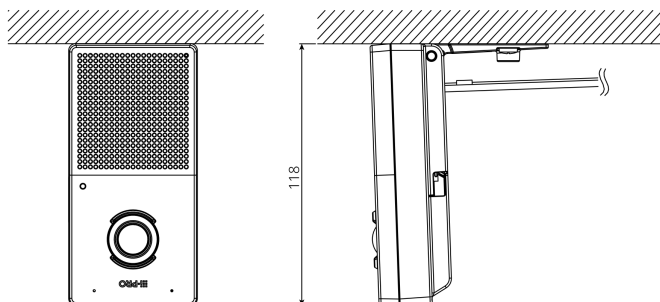
単位：mm



設置例

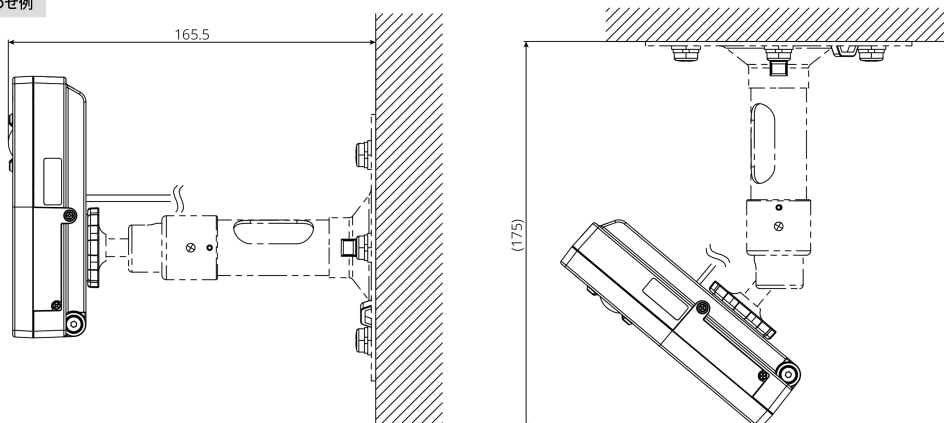


壁設置



天井設置

金具との組み合わせ例



WV-QCL102\*\*との組み合わせ例

## 重要

- 安全上のご注意：この製品を使用する前に、基本情報、インストールガイド、および操作説明書をよくお読みください。
- i-PRO株式会社は、ネットワークおよび/またはネットワーク上で使用される他のメーカーの製品のパフォーマンスについて責任を負いません。
- 質量と寸法は概算です。
- 仕様は予告なく変更される場合があります。

## 商標および登録商標について

- iPad、iPhoneは、米国およびその他の国で登録されたApple Inc.の商標です。
- AndroidおよびGoogle ChromeはGoogle LLCの商標です。
- ONVIFは、ONVIF, Inc.の登録商標です。
- その他、この説明書に記載されている会社名・商品名は、各会社の商標または登録商標です。