

# WV-X25500-V3LN

5MP 屋外 ドーム AIカメラ

## 5MP 屋外 ドーム AIカメラ



- 5MP対応
- IR LED搭載、最長照射距離50m
- AI処理と連携した独自のスマートコーディング技術でデータ量削減
- 独自のスマートコーディング技術でデータ量削減
- IP66/IP67/IK10対応
- アドバンスド親水コート対応
- 第三者機関発行の電子証明書プリインストール
- FIPS 140-2 level3の認定デバイス搭載
- ONVIF®プロファイル（G/M/S/T）準拠
- JC-STAR適合ラベル取得 [「各品番のラベル情報」](#)

JAN：4582619078862



仕様

基本	
電源	DC12 V PoE+（IEEE802.3at 準拠） ※本機の電源（DC12 V）、外部I/O端子、オーディオ入力、オーディオ出力を使用する際は、別売りのマルチケーブル（WV-QCA501UX）が必要です。
消費電力	DC12 V：1.2 A／約 14.2 W PoE+ DC 54 V：260 mA／約 14.0 W（クラス4機器） ※ 本機の電源に関する情報については、サポートウェブサイト <管理番号：C0106> を参照してください。
使用環境	使用温度範囲：-40 °C ～ +55 °C（電源投入時: -30 °C ～ +55 °C） ※ IR LED LIGHT を常時点灯して使用する場合、使用温度範囲の上限は+50 °Cです。 使用湿度範囲：10 %～100 %（結露しないこと）
保存環境	保存温度範囲：－30 °C～+60 °C 保存湿度範囲：10 %～95 %（結露しないこと）
防水性	IP67／IP66（IEC 60529／JIS C 0920）、Type 4X（UL50E）、NEMA 4X準拠 ※取扱説明書に従い設置工事が正しく行われ、かつ適切な防水処理が行われた場合のみ。
耐衝撃性	50J（IEC 60068-2-75／JIS C60068-2-75 準拠）、IK10（IEC 62262）
耐風速性	風速40 m/s 以下
寸法	最大径：φ154 mm 高さ：105 mm ドーム半径：42 mm （接続管用アタッチメント部分を含まず）
質量	約11 kg （接続管用アタッチメント部分を含まず）
仕上げ	本体：アルミダイカスト i-PROホワイト 外郭ねじ：ステンレス（耐食処理） ドームカバー：PC樹脂 クリア（アドバンスド親水コート対応）
いたずら防止構造	○
入出力	
外部I/O端子	ALARM IN 1 （アラーム入力1／白黒切換入力／自動時刻調整入力） 1端子 ALARM IN 2（アラーム入力2／アラーム出力） 1端子 ALARM IN 3（アラーム入力3／AUX 出力） 1端子
オーディオ入力	φ3.5 mmステレオミニジャック
マイク入力時	使用可能マイク：プラグインパワー方式 （感度：－51 dB～－38 dB（0 dB=1 V／Pa、1 kHz）） 入力インピーダンス：約2 kΩ 不平衡 供給電圧：2.5 V±0.5 V
ライン入力時	入力レベル：約-10 dBV
オーディオ出力	φ3.5 mmステレオミニジャック（モノラル出力） 出力インピーダンス：約600 Ω 不平衡 出力レベル：－20 dBV
オーディオ入出力(補足)	※オーディオ出力はモニター出力へ切り換え可能です。切り換え方法については弊社技術情報ウェブサイト内の「取扱説明書 操作・設定編」をお読みください。 ※本機の電源（DC12 V）、外部I/O端子、オーディオ入力、オーディオ出力を使用する際は、別売りのマルチケーブル（WV-QCA501UX）が必要です。
カメラ部	

撮像素子	約1/2.8型 CMOSセンサー
有効画素数	約510万画素
走査面積	5.12 mm (H) × 3.84 mm (V)
走査方式	プログレッシブ
最低照度(カラー)	0.04 lx (50IRE, F1.3, 最長露光時間: OFF (1/30 s), AGC: 11) 0.003 lx (50IRE, F1.3, 最長露光時間: 最大16/30 s, AGC: 11)* * 換算値
最低照度(白黒)	0 lx (50IRE, F1.3, 最長露光時間: OFF (1/30 s), AGC: 11, IR LED点灯時) 0.02 lx (50IRE, F1.3, 最長露光時間: OFF (1/30 s), AGC: 11) 0.002 lx (50IRE, F1.3, 最長露光時間: 最大16/30 s, AGC: 11)* * 換算値
インテリジェントオート (iA)	On／Off
スーパーダイナミック	On／Off 0から31の範囲でレベル設定が可能 ※ 60 fps モード／ 50 fps モードに設定した場合はスーパーダイナミック機能はOff となります。
ダイナミックレンジ	最大132 dB (スーパーダイナミックOn、レベル31、15 fps※) ※ レベル30以上の場合、15 fpsに制限されます。
最大ゲイン	0から11の範囲でレベル設定が可能
暗部補正	0から255の範囲でレベル設定が可能
逆光／強光補正	逆光補正 (BLC) ／強光補正 (HLC) ／Off 0から31の範囲でレベル設定が可能 (スーパーダイナミック、インテリジェントオートが Off 時のみ)
霧補正	On／Off 0から8の範囲でレベル設定が可能 (インテリジェントオート、コントラスト自動調整が Off 時のみ)
光量制御モード	屋外撮影／フリッカレス (50 Hz) ／フリッカレス (60 Hz) ／固定シャッター
シャッター速度	[60 fpsモード] 1/60固定～1/10000固定 [30 fps／15 fpsモード] 1/30固定～1/10000固定 [50 fpsモード] 1/50固定～1/10000固定 [25 fps／12.5 fpsモード] 1/25固定～1/10000固定
最長露光時間	[60 fpsモード] 最大1/4000 s～最大16/30 s [30 fps／15 fpsモード] 最大1/4000 s～最大16/30 s [50 fpsモード] 最大1/4000 s～最大16/25 s [25 fps／12.5 fpsモード] 最大1/4000 s～最大16/25 s
カラー／白黒切換	Off／On (IR Light Off) ／On (IR Light On) ／Auto1 (IR Light Off) ／Auto2 (IR Light On) ／Auto3 (SCC)
IR-LED	High/ Middle/ Low/ Off 最長照射距離：50 m
ホワイトバランス	ATW1／ATW2／AWC
デジタルノイズリダクション	0から255の範囲でレベル設定が可能
画揺れ補正	On／Off 30 fpsモードに設定した場合のみ使用可能

プライバシーゾーン	有効／無効 ゾーン設定 最大8か所 色 グレー／白／青／緑／赤／黒 またはモザイク
VIQS	有効／無効 ゾーン設定 最大8か所
画面内文字表示	On／Off 最大40文字、最大2行（アルファベット、漢字、ひらがな、カタカナ、数字、記号）
画像回転	0°（Off）／90°／180°（上下反転）／270° ※「0°（Off）」、「180°（上下反転）」の場合は画像回転の設定角度にしたがって、MONITOR OUT 端子のアナログ出力も回転します。 ※ [16：9 モード（30 fps モード）] または [16：9 モード（25 fps モード）] をご使用の場合、「90°」、「270°」の設定が可能となります。
イメージオーバーレイ	On / Off
動作検知（VMD）	有効/無効、 4 エリア設定可能
妨害検知（SCD）	有効/無効、 1 エリア設定可能
音検知	On／Off
AI音識別	銃声、悲鳴、クラクション、ガラスが割れる音から選択可能

レンズ部	
光学ズーム	3.1倍（電動ズーム／電動フォーカス）
EX光学ズーム	最大 12.4倍 (3.1 ～ 12.4倍：画像解像度 640x360時)
焦点距離（f）	2.9 mm ～ 9 mm
最大口径比（F）	1:1.3(WIDE) ～ 1:2.5(TELE)
フォーカス範囲	0.3 m ～ ∞
絞り範囲	F1.3 ～ close
画角	[16:9 モード] 水平：33 ° (TELE) ～ 103 ° (WIDE) 垂直：19 ° (TELE) ～ 55° (WIDE) [4:3 モード] 水平：33 ° (TELE) ～ 103 ° (WIDE) 垂直：25 ° (TELE) ～ 75° (WIDE)
調整角度	水平（PAN）角：－240°～＋120° 垂直（TILT）角：-30°～+85° 傾き（YAW）角：±100°

ネットワーク部	
ネットワーク	10BASE-T／100BASE-TX、RJ45コネクタ－
画像解像度、H.265・H.264、JPEG（MJPEG）	[16:9モード（60 fpsモード）] [16:9モード（50 fpsモード）] 3072x1728※/ 2560x1440 [16:9モード（30 fpsモード）] [16:9モード（25 fpsモード）] 3072x1728※/ 2560x1440/ 1920x1080/ 1280x720/ 640x360/ 320x180 [4:3モード（60 fpsモード）] [4:3モード（50 fpsモード）] 3072x2304※/ 2560x1920 [4:3モード（30 fpsモード）] [4:3モード（25 fpsモード）] 3072x2304※/ 2560x1920/ 1280x960/ 800x600/ VGA/ 400x300/ QVGA ※H.265／H.264 は各ストリームごとに選択可能。 ※超解像度技術を使用した解像度。



画像圧縮方式	<p>H.265・H.264</p> <p>配信モード：            固定ビットレート／可変ビットレート／フレームレート指定／.ベストエフォート配信            フレームレート：            [60fpsモード]            1 fps／3 fps／5 fps*／7.5 fps*／10 fps*／12 fps*／15 fps*／20 fps*／30 fps*／60 fps*            [30fpsモード]            1 fps／3 fps／5 fps*／7.5 fps*／10 fps*／12 fps*／15 fps*／20 fps*／30 fps*            [50fpsモード]            1 fps／3.1 fps／4.2fps*／6.25fps*／8.3fps*／12.5fps*／20fps*／25fps*／50fps*            [25fpsモード]            1 fps／3.1 fps／4.2fps*／6.25fps*／8.3fps*／12.5fps*／20fps*／25fps*            （フレームレートは、「ビットレート」に制限されます。「*」付のフレームレートを設定した場合は、設定した値よりもフレームレートが低下することがあります）            1クライアントあたりのビットレート：            64 kbps／128 kbps*／256 kbps*／384 kbps*／512 kbps*／768 kbps*／1024 kbps*／1536 kbps*／2048 kbps*／3072 kbps*／4096 kbps*／6144 kbps*／8192 kbps*／10240 kbps*／12288 kbps*／14336 kbps*／16384 kbps*／20480 kbps*／24576 kbps*／--自由入力--            ※ ビットレートは、「解像度」によって設定可能な範囲が異なります。            画質：            固定ビットレート、フレームレート指定、ベストエフォート配信の場合：動き優先／標準／画質優先            可変ビットレートの場合：0最高画質／1高画質／2／3／4／5標準／6／7／8／9低画質            配信方式：            ユニキャスト（ポート番号設定：オート）／ユニキャスト（ポート番号設定：マニュアル）／マルチキャスト</p> <p>JPEG（MJPEG）            画質選択： 0最高画質～9低画質の10段階            配信方式：PULL（静止画更新）／PUSH（MJPEG）            画像更新速度：            [30 fpsモード]            0.1 fps／0.2 fps／0.33 fps／0.5 fps／1 fps／2 fps／3 fps／5 fps／6 fps／10 fps／12 fps／15 fps／30 fps            [25 fpsモード]            0.08 fps／0.17 fps／0.28 fps／0.42 fps／1 fps／2.1 fps／3.1 fps／4.2 fps／5 fps／8.3 fps／12.5 fps／25 fps            （JPEGとH.265／H.264同時動作時のJPEGフレームレートは制限あり）            ※ H.265／H.264 は各ストリームごとに選択可能。            ※ 独立して各ストリームの配信設定が可能です。</p>
スマートコーディング	<p>GOP（Group of pictures）制御            Off／Low（可変GOP 1s-8s）／Mid（可変GOP 4s-16s）／Frame rate control（可変GOP 4s-16s + frame rate control）            ※Frame rate controlは、H.265のみ対応            スマートVIQS            On(High)／On(Low)／Off            スマートPピクチャ制御            On／Off</p>
音声圧縮方式	<p>G.726（ADPCM）： 16 kbps／32 kbps            G.711： 64 kbps            AAC-LC※： 64 kbps／96 kbps／128 kbps            ※microSD メモリーカードへの録音は、AAC-LC（Advanced Audio Coding - LowComplexity）のみ使用します。</p>
配信量制御	<p>制限なし／64 kbps／128 kbps／256 kbps／384 kbps／512 kbps／768 kbps／1024 kbps／2048 kbps／4096 kbps／6144 kbps／8192 kbps／10240 kbps／15360 kbps／20480 kbps／25600 kbps／30720 kbps／35840 kbps／40960 kbps／51200 kbps</p>
対応プロトコル	<p>IPv6：TCP／IP、UDP／IP、HTTP、HTTPS、SSL／TLS、SMTP、DNS、NTP、SNMPv1／v2／v3、DHCPv6、RTP、MLD、ICMP、ARP、IEEE 802.1X、DiffServ、FTP、SFTP、LLDP、MQTT            IPv4：TCP／IP、UDP／IP、HTTP、HTTPS、SSL／TLS、RTSP、RTP、RTP／RTCP、SMTP、DHCP、DNS、DDNS、NTP、SNMPv1／v2／v3、UPnP、IGMP、ICMP、ARP、IEEE 802.1X、DiffServ、SRTP、FTP、SFTP、LLDP、MQTT</p>
セキュリティ	<p>ユーザー認証、ダイジェスト認証、ホスト認証、            HTTPS*、動画ファイルの改ざん検出*            *GlobalSign®の証明書がプリインストールされています。            IEEE802.1X、ブルートフォース対策、システムログ、映像配信ログ、            FIPS 140-2 level3準拠セキュアエレメント (NXP® EdgeLock® SE050F)、            セキュアブート、署名付きファームウェア</p>
対応OS	<p>Microsoft Windows 11 日本語版            Microsoft Windows 10 日本語版</p>
最大接続数	<p>14（カメラへ同時接続できるセッション数） ※条件による</p>
マルチスクリーン	<p>同時に16台のカメラの画像を表示（自カメラ含む）</p>

microSDメモリーカード	microSDXCメモリーカード：64 GB、128 GB、256 GB、512 GB microSDHCメモリーカード：4 GB、8 GB、16 GB、32 GB microSDメモリーカード：2 GB
microSDメモリーカード(注釈)	※ i-PRO 機器専用 microSD メモリーカードの使用を推奨します。 ※ microSD メモリーカードの保存可能枚数／時間（目安）は、弊社技術情報ウェブサイトを参照してください。 JPEG の保存可能枚数：＜管理番号：C0306＞ ストリーム（H.265 またはH.264）の保存可能時間：＜管理番号: C0307＞ ※ スピードクラスClass6 以上の業務用microSD メモリーカードを使用してください。 スピードクラスClass10 対応のmicroSD メモリーカードの場合は、UHS- I (Ultra High Speed- I ) 対応のカードを使用してください。 ※ microSD メモリーカードの交換周期の目安は、弊社技術情報ウェブサイトの＜管理番号：C0117＞を参照してください。 ※ 自動上書き機能を使ってmicroSD メモリーカードに繰り返し録画する場合は、高い信頼性と耐久性を持ったものを使用してください。
携帯端末／タブレット端末対応	iPad／iPhone（iOS 8.0以降）、Android™端末
ONVIF® プロファイル	G / S / T / M

機能拡張ソフトウェア	
AIアプリケーション	○（最大9個） AI現場学習（プリインストール） AI動体検知：WV-XAE200WUX ※ AIプライバシーガード：WV-XAE201WUX ※ AIマスク非着用検知：WV-XAE203WUX AI人物属性識別：WV-XAE205WUX ※ AI車両属性識別：WV-XAE206WUX ※ AI混雑検知：WV-XAE207WUX ※ AI状態変化検知アプリ：WV-XAE400W ※ AIエンコーダー ※プリインストール（90日間お試し版）

ブラウザ GUI	
対応ブラウザ	Microsoft Edge Firefox Google Chrome ※ ウェブブラウザの動作検証情報については、弊社技術情報ウェブサイト< 管理番号：C0132> を参照してください。

付属品	
同梱物	アタッチメント金具 1個 ビット（六角対辺6.35mm T20） 1個 グロメット 2個（うち1個は予備） 接続管用アタッチメント 1個 アタッチメント固定ねじ（M4×8mm） 5本（うち1本は予備） RJ45キャップ 1個 簡単キッティング専用ケーブル 1本（カメラ本体に装着されています） 親水コートラベル 1枚

その他	
カメラダイレクト対応	○（ファームウェアVer. 3.10でご使用下さい）
エッジストレージ接続	○
再塗装保証モデル	○
NDAA準拠	○

対応規格	
電気用品安全法(電安法・PSE)	対象外
電波法	対象外
電気通信事業法	対象外
安全 J62368-1	○
EMC VCCI ClassA	○
耐衝撃性 IEC60068-2-75 test Eh.20J	○

耐衝撃性 IEC60068-2-75 test Eh.50J	○
耐衝撃性 IK10(IEC 62262)	○
防塵性・防水性 IP66 (IEC60529／JIS C 0920)	○
防塵性・防水性 IP67 (IEC60529／JIS C 0920)	○
防塵性・防水性 Type4X(UL50E)	○
防塵性・防水性 NEMA 4X	○

## アクセサリ

下記は代表的なアクセサリ品番を掲載しています。取付可能なアクセサリや周辺機器の詳細は、アクセサリセクターをご確認ください。

[アクセサリセクター \(i-pro.com\)](http://i-pro.com)



WV-Q105AUX  
カメラ天井直付金具



WV-QCL100-WUX  
カメラ天井吊り下げ金具



WV-QSR501-WUX  
カメラ吊り下げ金具



WV-QSR501F-W  
カメラ吊り下げ金具  
ISO メネジ



WV-QSR501M-W  
カメラ吊り下げ金具  
ISO オネジ



WV-QAT500WUX  
パイプ取付金具



WV-QCL501WUX  
カメラ天井吊り下げ金具



WV-QWL500-WUX  
カメラ壁取付金具



WV-QWL501WUX  
カメラ壁取付金具



WV-QJB501-WUX  
ベース金具



WV-QJB504-W  
ベース金具



WV-QJB500WUX  
カメラ取付金具



WV-QPL500WUX  
ポール取付金具



WV-QCN500WUX  
コーナー取付金具



WV-QSR505-W  
サンシェード



WV-QSR500-WUX  
サンシェード



WV-CW7SUX  
スモークドームカバー



WV-CW7SNUX  
スモークドームカバー



WV-QDC504C  
クリアドームカバー



WV-CW7CN  
クリアドームカバー

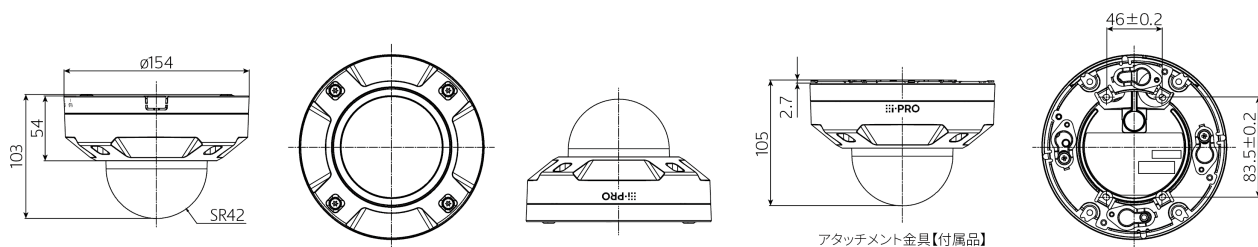


WV-QCA501UX  
マルチケーブル

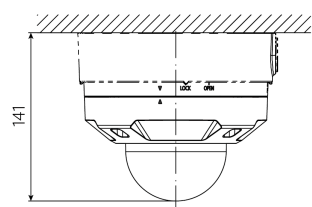


WV-QCA500UX  
LAN延長ケーブル

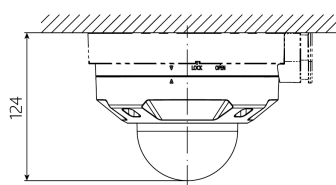
## 寸法図



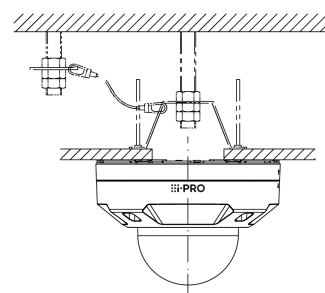
### 金具との組み合わせ例



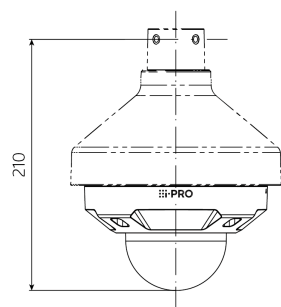
WV-QJB501\*\* 組み合わせ例



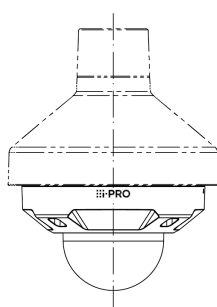
WV-QJB504-W 組み合わせ例



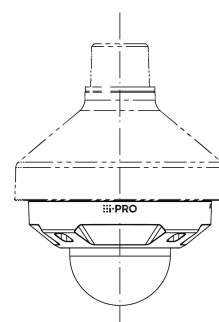
WV-Q105A\*\* 組み合わせ例



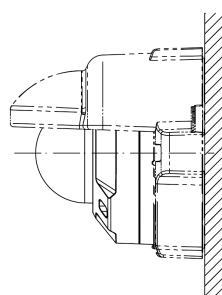
WV-QSR501\*\* 組み合わせ例



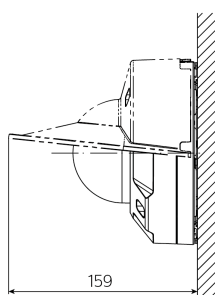
WV-QSR501F\*\* 組み合わせ例



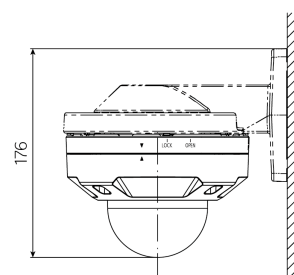
WV-QSR501M\*\* 組み合わせ例



WV-QJB501-W\*\*  
WV-QSR500-W\*\*  
組み合わせ例



WV-QSR505\*\* 組み合わせ例



WV-QWL500\*\* 組み合わせ例

## 重要

- 安全上のご注意：この製品を使用する前に、基本情報、インストールガイド、および操作説明書をよくお読みください。
- i-PRO株式会社は、ネットワークおよび/またはネットワーク上で使用される他のメーカーの製品のパフォーマンスについて責任を負いません。
- 質量と寸法は概算です。
- 仕様は予告なく変更される場合があります。

## 商標および登録商標について

- iPad、iPhoneは、米国およびその他の国で登録されたApple Inc.の商標です。
- AndroidおよびGoogle ChromeはGoogle LLCの商標です。
- ONVIFは、ONVIF, Inc.の登録商標です。
- その他、この説明書に記載されている会社名・商品名は、各会社の商標または登録商標です。