

WV-X67301-Z4L3

2MP 白色Light 40倍 屋外 エアロPTZ AIカメラ 耐重塩害

2MP(1080p)白色Light 搭載 40倍 屋外 エアロPTZ AIカメラ 耐重塩害モデル (グレー)



- 2MP(1080p)対応
- 白色Light 搭載、最長照射距離200m
- パン・チルト・ズームの同時動作で被写体を素早く捕捉
- パン・チルト駆動耐久性370万回を実現
- AIを利用した自動追尾機能に対応
- AI処理と連携した独自のスマートコーディング技術でデータ量削減
- AIアプリケーションを最大2つまで搭載可能
- IP66/IP68/IK10対応
- 重塩害地域での設置に対応
- 第三者機関発行の電子証明書プリインストール
- FIPS 140-2 level3の認定デバイス搭載
- ONVIF® プロファイル (M/S/T) 準拠
- JC-STAR適合ラベル取得 [「各品番のラベル情報」](#)

JAN : 4570162071348



仕様

基本	
電源	AC100～240V 50Hz／60Hz 90W PoE++（IEEE802.3bt Type4 Class 8 準拠） 60W PoE++（IEEE802.3bt Type3 Class 6 準拠）※ ※使用温度範囲が-30℃～+65℃に制限されます。また、白色LED Lightは使用できません。 本機の動作確認済みPoE給電装置については、弊社技術情報ウェブサイト 機器互換 ＜管理番号：C0116＞を参照してください。
消費電力	[使用温度範囲: -50℃～+65℃, 白色 LED Light 使用] AC 100 ～ 240 V 50Hz/60Hz : 1.8 A / 約78.9 W 90W PoE++ DC 54 V : 1.3 A / 約70.2 W (クラス8機器) [使用温度範囲: -30℃～+65℃, 白色 LED Light 使用不可] 60W PoE++ DC 54 V : 930 mA / 約50.2 W (クラス6機器) ※本機の電源に関する情報については、弊社技術情報ウェブサイト ＜管理番号：C0106＞を参照してください。
使用温度範囲	-50℃～+65℃※ (電源投入時：-30℃～+65℃) (AC100～240V, PoE++ クラス8機器) -30℃～+65℃※ (電源投入時：-20℃～+65℃) (PoE++ クラス6機器) ※白色LED Lightを常時点灯して使用する場合、使用温度範囲の上限は+50℃です。
使用湿度範囲	10％～100％（結露しないこと）
保存温度範囲	-30℃～+65℃
保存湿度範囲	10％～95％（結露しないこと）
防塵性・防水性	IP68／IP66（IEC 60529／JIS C 0920）、Type 4X（UL50E）、Type 6P（UL50E）、NEMA 4X準拠、NEMA 6P 準拠 ※取扱説明書に従い設置工事が正しく行われ、かつ適切な防水処理が行われた場合のみ。
耐衝撃性	IK10（IEC 62262） ※ 前面ガラスとLEDカバーを除く
耐風速性	[直立姿勢時・吊下げ姿勢時] 風速75 m/s 以下 動作可能 風速90 m/s 以下 非破壊 [前傾姿勢時] 風速60 m/s 以下 動作可能 風速90 m/s 以下 非破壊
ワイパー	連続制御（高速）／連続制御（低速）／一時制御／ウォッシャー ※一時制御は往復動作5回で自動停止します。
デフロスター	ガラスヒーター（透明ヒーター方式） オート：ON（外気温度 約 5℃）／OFF（外気温度 約 10℃） マニュアル：ON（手動）／OFF（継続時間（5～180分）後） ※外気温度は内部センサー温度からの換算値であり、雨・風・雪の影響を受けて変動します。
寸法	幅226 mm x 高さ450 mm x 奥行き266 mm （アタッチメント部分や突起部を含まず）
質量	約 8.5 kg （アタッチメント部分を含まず）

仕上げ	本体：高強度樹脂、アルミダイカスト（耐重塩害塗装） グレー（マンセル N7） 前面ガラス：ガラス クリア LEDカバー：PC樹脂 クリア 外郭ネジ：ステンレス（耐食処理）
いたずら防止構造	○
その他	耐重塩害仕様（ISO14993準拠） 耐振動性仕様（IEC60068-2-6準拠）

入出力	
外部I／O端子	ALARM IN 1 （アラーム入力1／白黒切換入力／自動時刻調整入力） 1 端子 ALARM IN 2（アラーム入力2／アラーム出力） 1 端子 ALARM IN 3（アラーム入力3／AUX 出力） 1 端子 リレー接続端子 1 端子
オーディオ入力	コネクタなし（先バラ）
ライン入力時	入力レベル ：約-10 dBV
オーディオ出力	出力インピーダンス ：約600 Ω 不平衡 出力レベル ：-20 dBV
オーディオ出力(補足)	※本機にはオーディオ出力をモニター出力に切り換える機能はありません ※本機の外部I/O端子、オーディオ入力、オーディオ出力を使用する際は、別売りのマルチケーブル（WV-QCA502）が必要です。

カメラ部	
撮像素子	約 1/2.8 型 CMOSセンサー
有効画素数	約 210万画素
走査面積	5.57 mm (H) × 3.13 mm (V)
走査方式	プログレッシブ
最低照度 (カラー)	0 lx (50IRE, F1.6, 最長露光時間: OFF (1/30 s), AGC: 11, 白色LED点灯時) 0.011 lx (30IRE, F1.6, 最長露光時間: Off (1/30 s), AGC: 11) ※ 0.015 lx (50IRE, F1.6, 最長露光時間: Off (1/30 s), AGC: 11) 0.001 lx (50IRE, F1.6, 最長露光時間: 最大 16/30 s, AGC: 11) ※ ※換算値
最低照度 (白黒)	0.006 lx (50IRE, F1.6, 最長露光時間: Off (1/30 s), AGC: 11) 0.0004 lx (50IRE, F1.6, 最長露光時間: 最大 16/30 s, AGC: 11) ※ ※換算値
インテリジェントオート（iA）	On／Off
スーパーダイナミック	On／Off 0から31の範囲でレベル設定が可能
スーパーダイナミック(補足)	※60 fps モード／ 50 fps モードに設定した場合はスーパーダイナミック機能はOff となります。
ダイナミックレンジ	最大144 dB（スーパーダイナミックOn、レベル31）
最大ゲイン	0から11の範囲でレベル設定が可能
暗部補正	0から255の範囲でレベル設定が可能
逆光／強光補正	逆光補正（BLC）／強光補正（HLC）／Off 0から31の範囲でレベル設定が可能 （スーパーダイナミック、インテリジェントオートが Off 時のみ）
霧補正	On／Off 0から8の範囲でレベル設定が可能 （インテリジェントオート、コントラスト自動調整が Off 時のみ）
光量制御モード	屋外撮影／フリッカレス（50 Hz）／フリッカレス（60 Hz）／固定シャッター

シャッター速度	[60 fpsモード] 1/60固定、1/100固定、1/120固定、1/250固定、1/500固定、1/1000固定、1/2000固定、1/4000固定、1/10000固定 [30 fps／15 fpsモード] 1/30固定、3/120固定、2/100固定、2/120固定、1/100固定、1/120固定、1/250固定、1/500固定、1/1000固定、1/2000固定、1/4000固定、1/10000固定 [50 fpsモード] 1/50固定、1/100固定、1/250固定、1/500固定、1/1000固定、1/2000固定、1/4000固定、1/10000固定 [25 fps／12.5 fpsモード] 1/25固定、3/100固定、2/100固定、1/100固定、1/250固定、1/500固定、1/1000固定、1/2000固定、1/4000固定、1/10000固定
最長露光時間	[60 fpsモード] 最大1/4000 s、最大1/2000 s、最大1/1000 s、最大1/500 s、最大1/250 s、最大1/120 s、最大1/100 s、最大2/120 s、最大1/30 s、最大2/30 s、最大4/30 s、最大6/30 s、最大10/30 s、最大16/30 s [30 fps／15 fpsモード] 最大1/4000 s、最大1/2000 s、最大1/1000 s、最大1/500 s、最大1/250 s、最大1/120 s、最大1/100 s、最大2/120 s、最大2/100 s、最大3/120 s、最大1/30 s、最大2/30 s、最大4/30 s、最大6/30 s、最大10/30s、最大16/30 s [50 fpsモード] 最大1/4000 s、最大1/2000 s、最大1/1000 s、最大1/500 s、最大1/250 s、最大1/100 s、最大2/100 s、最大1/25 s、最大2/25 s、最大4/25 s、最大6/25 s、最大10/25 s、最大16/25 s [25 fps／12.5 fpsモード] 最大1/4000 s、最大1/2000 s、最大1/1000 s、最大1/500 s、最大1/250 s、最大1/100 s、最大2/100 s、最大3/100 s、最大1/25 s、最大2/25 s、最大4/25 s、最大6/25 s、最大10/25 s、最大16/25 s
カラー／白黒切換	Off／On／Auto1／Auto2／Auto3（SCC）
白色LED	High／Middle／Low／Off 最長照射距離： PoE++ タイプ4 クラス8機器使用時 280 m (30IRE)※ 200 m (50IRE) ※換算値 AC100~240V使用時 280 m (30IRE)※ 200 m (50IRE) ※換算値 PoE++ タイプ3 クラス6機器使用時 -
ホワイトバランス	ATW1／ATW2／AWC
デジタルノイズリダクション	0から255の範囲でレベル設定が可能
画揺れ補正	On／Off （ジャイロセンサー搭載）
プライバシーゾーン	有効／無効 ゾーン設定 最大32か所
VIQS	有効／無効 ゾーン設定 最大8か所
画面内文字表示	On／Off 最大40文字、最大2行（アルファベット、漢字、ひらがな、カタカナ、数字、記号）
動作検知（VMD）	有効/無効、 4エリア設定可能
妨害検知（SCD）	有効/無効、 1エリア設定可能
音検知	On／Off
AI音識別	銃声、悲鳴、クラクション、ガラスが割れる音から選択可能

レンズ部	
光学ズーム	40倍 (電動ズーム / 電動フォーカス)
デジタルズーム	40倍～640倍
焦点距離（f）	4.25 mm ～ 170 mm

最大口径比（F）	1:1.6 (WIDE) – 1:4.95 (TELE)
フォーカス範囲	3.0 m ～ ∞
絞り範囲	F1.6 ～ Close
画角	[16:9 モード] 水平: 1.9° (TELE) – 66° (WIDE) 垂直: 1.1° (TELE) – 39° (WIDE) [4:3 モード] 水平: 1.4° (TELE) – 51° (WIDE) 垂直: 1.1° (TELE) – 39° (WIDE)

回転台部	
調整角度	水平 (PAN) 角 : 360° 旋回 垂直 (TILT) 角 : -90° ~ +90° 傾き (YAW) 角 : ±0°
水平回転範囲	360°エンドレス旋回
水平回転速度	マニュアル : 約 0.065 °/s – 150 °/s ※ ※凍結時は除く プリセット : 最大 約 200 °/s ※ ※凍結時、強風時を除く
垂直回転範囲	動作範囲 : ・直立姿勢時 : -45° ~ +90° (水平 ~ 真上) ・前傾姿勢時 : -90° ~ +90° (真下 ~ 水平 ~ 真上) ・吊下げ姿勢時 : -30° ~ +90° (水平 ~ 真下) ※カメラの設置姿勢 (直立または前傾姿勢) は設置前に手動で変更します。設置姿勢は電源投入時に自動認識されます。
垂直回転速度	マニュアル : 約 0.065 °/s – 150 °/s ※ ※凍結時は除く プリセット : 最大 約 200 °/s ※ ※凍結時、強風時を除く
プリセット精度	± 0.05 ° (typ.)
プリセットポジション数	256か所
オートモード	自動追尾、オートパン、プリセットシーケンス、パトロール
セルフリターン時間	10秒、20秒、30秒、1分、2分、3分、5分、10分、20分、30分、60分

ネットワーク部	
ネットワーク	10BASE-T／100BASE-TX、RJ45コネクター
画像解像度、H.265・H.264、JPEG（MJPEG）	[16:9モード (60fpsモード)][16:9モード (30fpsモード)] [16:9モード (50fpsモード)][16:9モード (25fpsモード)] 1920x1080/1280x720/640x360/320x180 [4:3モード (30fpsモード)][4:3モード (25fpsモード)] 1280x960/640x480/320x240 [4:3モード (15fpsモード)][4:3モード (12.5fpsモード)] 2048x1536*/1280x960/640x480/320x240 ※H.265／H.264 は各ストリームごとに選択可能。 ※超解像度技術を使用した解像度。

画像圧縮方式 H.265・H.264	<p>配信モード： 固定ビットレート／可変ビットレート／フレームレート指定／ベストエフォート配信 フレームレート： [60 fpsモード] 60 fps* はストリーム1のみ設定可能です。 1 fps／3 fps／5 fps*／7.5 fps*／10 fps*／60 fps* [30 fpsモード] 1 fps／3 fps／5 fps*／7.5 fps*／10 fps*／12 fps*／.15 fps*／20 fps*／30 fps* [15 fpsモード] 1 fps／3 fps／5 fps*／7.5 fps*／10 fps*／12 fps*／15 fps* [50 fpsモード] 50 fps* はストリーム1のみ設定可能です。 1 fps／3.1 fps／4.2 fps*／6.25 fps*／8.3 fps*／50 fps* [25 fpsモード] 1 fps／3.1 fps／4.2 fps*／6.25 fps*／8.3 fps*／12.5 fps*／20 fps*／25 fps* [12.5 fpsモード] 1 fps／3.1 fps／4.2 fps*／6.25 fps*／8.3 fps*／12.5 fps* (フレームレートは、「ビットレート」に制限されます。 「*」付のフレームレートを設定した場合は、設定した値よりもフレームレートが低下することがあります。) 1クライアントあたりのビットレート：64 kbps／128 kbps*／256 kbps*／384 kbps*／512 kbps*／768 kbps*／1024 kbps*／1536 kbps*／2048 kbps*／3072 kbps*／4096 kbps*／6144 kbps*／8192 kbps*／10240 kbps*／12288 kbps*／14336 kbps*／16384 kbps*／20480 kbps*／24576 kbps*／--自由入力-- ※ ビットレートは、「解像度」によって設定可能な範囲が異なります。 画質： 固定ビットレート、フレームレート指定、ベストエフォート配信の場合：動き優先／標準／画質優先 可変ビットレートの場合：0最高画質／1高画質／2／3／4／5標準／6／7／8／9低画質 配信方式： ユニキャスト（ポート番号設定：オート）／ユニキャスト（ポート番号設定：マニュアル）／マルチキャスト</p>
JPEG（MJPEG）	<p>画質選択： 0最高画質～9低画質の10段階 配信方式：PULL（静止画更新）／PUSH（MJPEG） 画像更新速度： [60 fpsモード] 0.1 fps／0.2 fps／0.33 fps／0.5 fps／1 fps／2 fps／3 fps／5 fps／6 fps／10 fps／12 fps／15 fps／30 fps [30 fpsモード] 0.1 fps／0.2 fps／0.33 fps／0.5 fps／1 fps／2 fps／3 fps／5 fps／6 fps／10 fps／12 fps／15 fps／30 fps [15 fpsモード] 0.1 fps／0.2 fps／0.33 fps／0.5 fps／1 fps／2 fps／3 fps／5 fps／6 fps／10 fps／12 fps／15 fps [50 fpsモード] 0.08 fps／0.17 fps／0.28 fps／0.42 fps／1 fps／2.1 fps／3.1 fps／4.2 fps／5 fps／8.3 fps／12.5 fps／25 fps [25 fpsモード] 0.08 fps／0.17 fps／0.28 fps／0.42 fps／1 fps／2.1 fps／3.1 fps／4.2 fps／5 fps／8.3 fps／12.5 fps／25 fps [12.5 fpsモード] 0.08 fps／0.17 fps／0.28 fps／0.42 fps／1 fps／2.1 fps／3.1 fps／4.2 fps／5 fps／8.3 fps／12.5 fps (JPEGとH.265／H.264同時動作時のJPEGフレームレートは制限あり) ※H.265／H.264 は各ストリームごとに選択可能。 ※独立して各ストリームの配信設定が可能です。</p>
スマートコーディング	<p>GOP（Group of pictures）制御： Off／Low（可変GOP 1s-8s）／Mid（可変GOP 4s-16s）／Advanced（固定GOP 60s + 1s キーフレーム）／Frame rate control（可変GOP 4s-16s + frame rate control） ※Advanced、Frame rate controlは、H.265のみ対応 スマートVIQS： On(High)／On(Low)／Off スマートPピクチャ制御： On／Off</p>
音声圧縮方式	<p>G.726（ADPCM）： 16 kbps／32 kbps G.711： 64 kbps AAC-LC※： 64 kbps／96 kbps／128 kbps</p>
配信量制御	<p>制限なし／64 kbps／128 kbps／256 kbps／384 kbps／512 kbps／768 kbps／1024 kbps／2048 kbps／4096 kbps／6144 kbps／8192 kbps／10240 kbps／15360 kbps／20480 kbps／25600 kbps／30720 kbps／35840 kbps／40960 kbps／51200 kbps</p>
対応プロトコル	<p>IPv6：TCP／IP、UDP／IP、HTTP、HTTPS、SSL／TLS、SMTP、DNS、NTP、SNMPv1／v2／v3、DHCPv6、RTP、MLD、ICMP、ARP、IEEE 802.1X、DiffServ、FTP、SFTP、LLDP、MQTT IPv4：TCP／IP、UDP／IP、HTTP、HTTPS、SSL／TLS、RTSP、RTP、RTP／RTCP、SMTP、DHCP、DNS、DDNS、NTP、SNMPv1／v2／v3、UPnP、IGMP、ICMP、ARP、IEEE 802.1X、DiffServ、SRTP、FTP、SFTP、LLDP、MQTT、NTCIP</p>
セキュリティ	<p>ユーザー認証、ダイジェスト認証、ホスト認証、 HTTPS*、動画ファイルの改ざん検出* *GlobalSign®の証明書がプリインストールされています。 IEEE802.1X、ブルートフォース対策、システムログ、映像配信ログ、 FIPS 140-2 level3準拠セキュアエレメント（NXP® EdgeLock® SE050F）、 署名付きファームウェア</p>

対応OS	Microsoft Windows 11 日本語版 Microsoft Windows 10 日本語版
最大接続数	14※（カメラへ同時接続できるセッション数） ※条件による
マルチスクリーン	同時に16台のカメラの画像を表示（自カメラ含む）※ ※ MJPEG／JPEG（静止画更新）のみ対応。
携帯端末／タブレット端末対応	iPad／iPhone（iOS 8.0以降）、Android™端末
ONVIF® プロファイル	M / S / T

機能拡張ソフトウェア	
AIアプリケーション (最大搭載数)	○（最大2個） AI動体検知：WV-XAE200WUX ※ AIプライバシーガード：WV-XAE201WUX ※ AI人物属性識別：WV-XAE205WUX AI車両属性識別：WV-XAE206WUX AI混雑検知：WV-XAE207WUX ※プリインストール（90日間お試し版）

ブラウザー GUI	
対応ブラウザー	Microsoft Edge Firefox Google Chrome ※ウェブブラウザーの動作検証情報については、弊社技術情報ウェブサイト< 管理番号：C0132> を参照してください。

付属品	
同梱物	電源防水コネクター※ 1式 防水ラバーGA・GB 固定キャップ 各1個 RJ45防水コネクター 1式 防水ラバーA・B 各1個 ウォッシャーノズル取付金具A 1個 ウォッシャーノズル取付金具B 1個 ウォッシャーノズル取付金具B 固定ねじ (M3 x10 mm) 3本(うち1本は予備) 落下防止ワイヤー 1本 アタッチメント金具 1個 アタッチメント金具固定用ねじ (M8 x 25 mm) 5本(うち1本は予備) アタッチメント金具固定用ナット 5個(うち1個は予備) アタッチメント金具固定用平ワッシャー 10個（うち2個は予備） アタッチメント金具固定用スプリングワッシャー 5個(うち1個は予備) ビット（六角対辺6.35 mmT20） 1個 防水テープ 1個 リアカバー 1個 簡単キッティング専用ケーブル※ 1本 ※電源防水コネクターと簡単キッティング専用ケーブルはカメラに取り付けた状態で出荷されています。

その他	
i-PRO Remo.カメラダイレクト対応	○
i-PRO Remo.エッジストレージ接続	○（DG-EU100シリーズを除く）
NDAА準拠	○

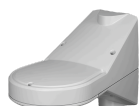
対応規格	
電気用品安全法(電安法・PSE)	対象外
電波法	対象外
電気通信事業法	対象外
適用規格 安全規格 国内：J62368-1（2023）準拠	○
適用規格 EMC 国内：VCCI ClassA	○
適用規格 耐衝撃性 IEC60068-2-75 test Eh.20J 準拠	○
適用規格 耐衝撃性 IEC60068-2-27 準拠	○

適用規格 耐衝擊性 IK10(IEC 62262)	○
適用規格 耐振動 IEC60068-2-6 準拠	○
耐振動 準拠 首都高規格	○
適用規格 防水性 IP66 (IEC60529／JIS C 0920)	○
適用規格 防水性 IP68 (IEC60529／JIS C 0920)	○
適用規格 防水性 Type4X(UL50E)	○
適用規格 防水性 Type 6P (UL50E)	○
適用規格 防水性 NEMA 4X 準拠	○
適用規格 防水性 NEMA 6P 準拠	○
防食耐塩 準拠 ISO14993 準拠	○
防食耐塩 準拠 ISO12944-6 準拠	○
防食耐塩 準拠 ISO12944-6: C5-M(High) 準拠	○
耐温湿度 準拠 IEC60068-2-2 準拠	○
耐温湿度 準拠 IEC60068-2-1 準拠	○
耐温湿度 準拠 IEC60068-2-14 準拠	○
耐温湿度 準拠 IEC60068-2-30 準拠	○
耐温湿度 準拠 IEC60068-2-78 準拠	○
適用規格 車載 EN50121-4(鉄道EMC規格)	○
適用規格 車載 IEC62236-4(鉄道EMC規格)	○

アクセサリ

下記は代表的なアクセサリ品番を掲載しています。取付可能なアクセサリや周辺機器の詳細は、アクセサリセクターをご確認ください。

[アクセサリセクター \(i-pro.com\)](http://i-pro.com).



WV-QWL503S-G

カメラ壁取付金具 耐
重塩害 (グレー)



WV-QWL503-G

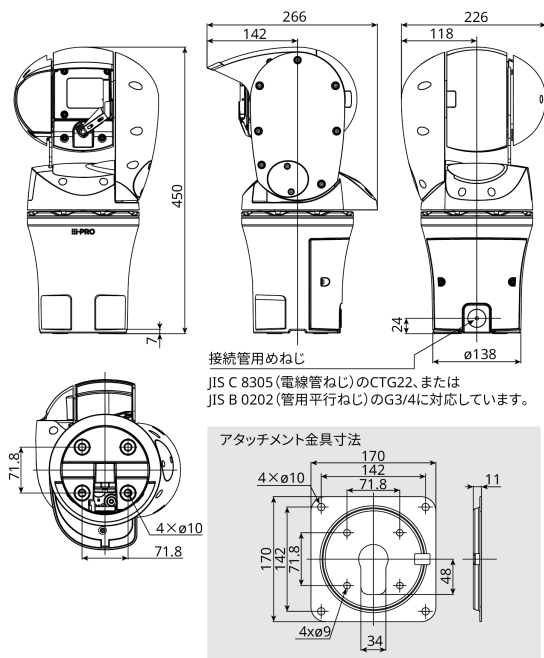
カメラ壁取付金具 (グ
レー)



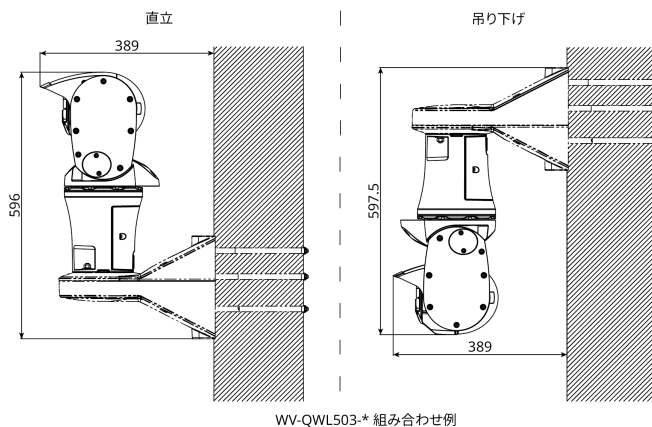
WV-QCA502

マルチケーブル

寸法図



金具との組み合わせ例



重要

- 安全上のご注意：この製品を使用する前に、基本情報、インストールガイド、および操作説明書をよくお読みください。
- i-PRO株式会社は、ネットワークおよび/またはネットワーク上で使用される他のメーカーの製品のパフォーマンスについて責任を負いません。
- 質量と寸法は概算です。
- 仕様は予告なく変更される場合があります。

商標および登録商標について

- iPad、iPhoneは、米国およびその他の国で登録されたApple Inc.の商標です。
- AndroidおよびGoogle ChromeはGoogle LLCの商標です。
- ONVIFは、ONVIF, Inc.の登録商標です。
- その他、この説明書に記載されている会社名・商品名は、各会社の商標または登録商標です。