

店舗・小規模向け“かんたん”セキュリティシステムのご提案

マンションの
出入り確認に。

小規模店舗
などの
防犯に。

神社仏閣の
防犯・安心
確認に。

オフィスや
工場の入退室
映像記録に。



ファームバージョン: V1.20以降で
H-PRO EXTREMEカメラシリーズに対応
(圧縮方式: H.264のみ)

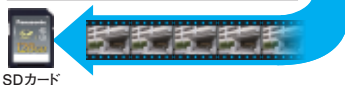
当社ネットワークカメラを2台まで接続可能。SDカード記録の屋外設置対応小型ネットワークレコーダー。

高画質の映像を2週間記録可能

当社カメラ1台、HD解像度、毎秒5枚、24時間記録で約2週間の録画を記録できます。(画像圧縮方式:H.264のみ)

※SDメモリーカード:SDXC 64 GB 2枚使用。パナソニック製業務用SDカードについては、裏面をお読みください。カメラの機種により、録画可能日数は変わります。

SUN	MON	TUE	WED	THU	FRI	SAT
1	2	3	4	5	6	7
8	9	10	11	12	13	14



SDカード

コンパクトサイズで簡単設置可能

ちょっとしたスペースがあれば設置可能なコンパクト設計(幅175mm×高さ200mm×奥行75mm)。しかも、本体からカメラにPoE給電できるため、カメラ用の電源工事が不要です。

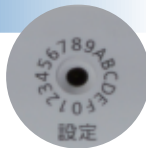
壁設置イメージ

解像度・記録枚数の設定が簡単

本体のロータリースイッチであらかじめ決められた録画設定を選ぶだけで簡単に設定が可能。すぐに録画が始められます。

例)ロータリースイッチ:0の設定内容

解像度:1280×720、毎秒5枚、SF(Super Fine)画質(詳細は、裏面参照)



録画データ提供が容易

万一の事故の際、録画データはSDカードを取り出すだけで警察などへ提出可能。データ取得に時間をかけません。さらに、パスワードを設定して暗号化できるので映像流出リスクを低減できます。



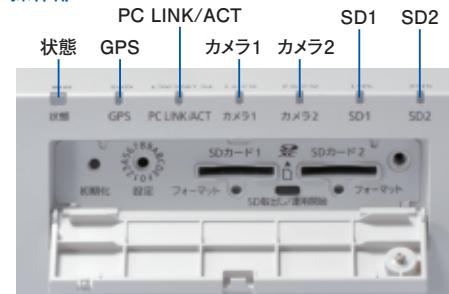
GPSによる自動時刻補正

付属のGPSアンテナを使用して時刻補正が可能ですので、万一事件などがあった場合に、正確な時刻を記録できます。

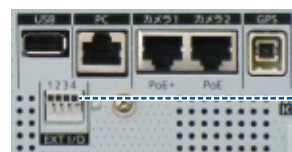
機器の稼働状況が一目瞭然。

緑や赤のランプで、本体やカメラ、SDカードの不具合や稼働状況がすぐにわかります。

操作部



状態表示ランプが直接見えない場所にあるなどの場合は、本体のアラーム出力端子からの信号で外部機器(パトライトなど)を制御し、機器異常の発生を知らせることができます。



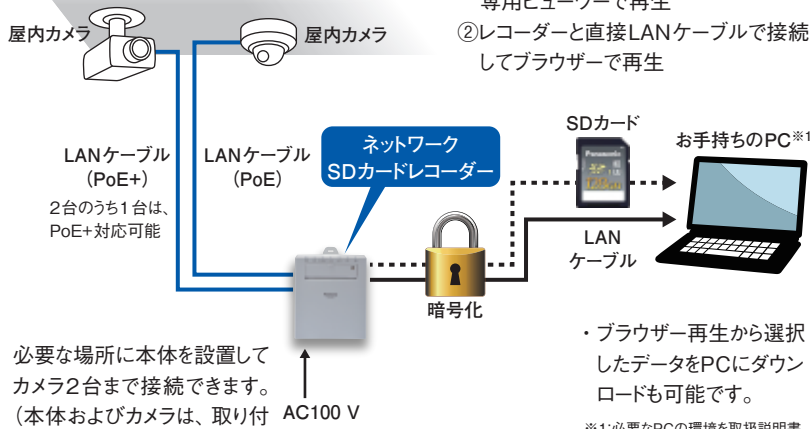
底面端子部

本カタログ掲載商品の価格には、配送・設置調整費、工事費、使用済み商品の引き取り費等は含まれておりません。

壁掛けも直置きも可能、コンパクトなボディにオールインワン。

設置イメージ

カメラ2台接続可能



SDカード内録画データの再生方法

- ①レコーダーから取り出したSDカードを専用ビューワーで再生
- ②レコーダーと直接LANケーブルで接続してブラウザで再生

データのセキュリティを確保

- 録画データは暗号化でき、再生するにはパスワードが必要です。
- 改ざん検出機能でデータの証拠性を確保できます。
- 録画データを再生したPCにはデータが残らないため、情報漏えいのリスクを軽減できます。

専用ビューワーの安心・便利機能

- 専用ビューワーはSDカードに含まれるため、PCにインストール不要です。
- カレンダー指定や日時検索で見たい録画データを簡単に再生可能。
- 暗号化された録画データを復号した汎用フォーマット (mp4) のデータに変換可能。
- GPSの位置情報を表示できます (GPSアンテナ使用時)。



録画設定と記録日数目安

ロータリースイッチを「0~5」に設定するだけで簡単に6パターンの記録日数や解像度などの録画設定が行え、カメラを接続してすぐに録画を開始できます。また、「F」に設定するとPCを使用して任意の録画設定を行えます。



ロータリースイッチ No.	カメラ設定			記録日数目安			
	解像度	フレームレート	画質	SDカード1枚		SDカード2枚	
				カメラ1台	カメラ2台	カメラ1台	カメラ2台
0	720p		SF画質	7日	3日	14日	7日
1	1080p	5枚/秒		3日	1日	7日	3日
2	360p			10日	5日	21日	10日
3	720p			10日	5日	21日	10日
4	1080p	1枚/秒		5日	2日	10日	5日
5	360p			14日	7日	28日	14日
F	手動設定モード (PCを接続して設定)						

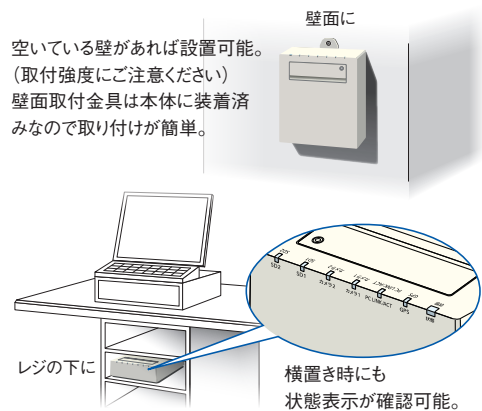
- ・ [] は1週間以上の録画が可能な設定です。
- ・ ネットワークカメラ: WV-S1130V使用時 (H.264)
- ・ SDXCメモリーカード: 64 GBを使用し、24時間シングル録画した場合

推奨SDHC/SDXCメモリーカード*2

- RP-SDGD32SW0 (32 GB)
 - RP-SDGD64SW0 (64 GB)
 - RP-SDUE12SWA (128 GB)
 - RP-SDXE25SWA (256 GB)
- Panasonic製業務用SDカードをご利用ください。

コンパクトで設置場所も自在

場所を取らないコンパクト設計で、オフィスや店舗の空きスペースや壁面など、自在に設置できます。(壁掛けは工が必要です。)



※横置き時には壁面取付金具を取り外してください。

*2: 業務用SDカードについての詳細は、右のURLを参照ください。 https://panasonic.net/cns/sdcard/business_sd_j/index.html

屋内用ネットワークカメラ (最大2台まで接続可能) ※画像圧縮方式は、H.264をご使用ください。ロータリースイッチNo.0~5では自動的にH.264となります。

i-PRO EXTREME			i-PRO SmartHD	
<p>フルHD解像度のレンズ付モデル</p> <p>WV-S1130V</p> <p>オープン価格</p> <ul style="list-style-type: none"> ●3.2倍バリアフォーカルレンズ搭載 ●カラー最低照度 0.014 lx ●画角【16:9時】 水平画角 33°(TELE)~116°(WIDE) 垂直画角 19°(TELE)~60°(WIDE) ●マイク内蔵 <p>NEW</p>	<p>HD解像度のレンズ付モデル</p> <p>WV-S1110V</p> <p>オープン価格</p> <ul style="list-style-type: none"> ●3.2倍バリアフォーカルレンズ搭載 ●カラー最低照度 0.01 lx ●画角【4:3時】 水平画角 29°(TELE)~97°(WIDE) 垂直画角 22°(TELE)~70°(WIDE) ●マイク内蔵 <p>NEW</p>	<p>赤外線照明で夜間の撮影にも対応</p> <p>WV-S2111L</p> <p>オープン価格</p> <ul style="list-style-type: none"> ●3.6倍バリアフォーカルレンズ搭載 ●赤外線照明搭載(照射距離:最大30 m) ●外部I/O端子(アラーム端子):3 ●オーディオ入出力端子 <p>NEW</p>	<p>1台で360°全方位を撮影。薄型・コンパクト設計</p> <p>WV-SF438</p> <p>オープン価格</p> <ul style="list-style-type: none"> ●3メガピクセル魚眼レンズ搭載 ●魚眼モードで録画し、専用ビューワーで4画PTZ / 1画PTZモードに補正可能 	<p>広画角、コンパクトで設置場所を選ばない</p> <p>WV-SFN110</p> <p>本体希望小売価格 70,000円 (税抜)</p> <ul style="list-style-type: none"> ●最大画角 水平:100° 垂直:73°【4:3時】 ●最大径:φ104 mm ●マイク内蔵

eco ideas パナソニックグループは環境に配慮した製品づくりに取り組んでいます

- 省エネを徹底的に追求した製品をお客様にお届けし、商品使用時のCO2排出量削減を目指します。
- 新しい資源の使用量を減らし、使用済みの製品などから回収した再生資源を使用した商品を作り、資源循環を推進します。

お問い合わせは

パナソニック
システムお客様ご相談センター

0120-878-410 受付:9時~17時30分(土・日・祝祭日は受付のみ)
※携帯電話・PHSからもご利用いただけます。(お問い合わせの内容によっては、担当窓口をご案内する場合がございます)
ホームページからのお問い合わせは <https://panasonic.biz/cns/cs/cntctus/>

パナソニック システムソリューションズ ジャパン株式会社 〒104-0061 東京都中央区銀座8丁目21番1号 汐留浜離宮ビル

- 製品の色は印刷物ですので実際の色と若干異なる場合があります。●製品の定格およびデザインは予告なく変更する場合があります。
- 本カタログ掲載商品の価格には、配送・設置調整費、工事費、使用済み商品の引き取り費等は含まれておりません。
- 実際の製品には、ご使用上の注意を表示しているものがあります。

PSS-JJ2D705

2017-10-010-日2