

# Panasonic CONNECT

メモリーカード・カメラレコーダー  
**AG-CX350**

本体希望小売価格 495,000円(税抜)

※写真のマイクは別売です。

4K/60p/10bit/HDRの高画質、俊敏な機動力、ストリーミング/  
IP (NDI® | HX)対応。制作・放送・配信に応えるハイエンド・カムコーダー。

# CREATIVITY × CONNECTIVITY



Worldwide  
Olympic Partner



Worldwide  
Paralympic Partner



## AVC ULTRA



カタログ掲載商品の価格には、配送・設備調整費、使用済み商品の引き取り費等は含まれておりません。

4K/HDR/10bitの高画質、ライブ配信・IP接続のユーザビリティ。  
時代に応える映像力×対応力を備えた“CX”シリーズ・カムコーダー。



# CREATIVITY × CONNECTIVITY

4K/HDR 10-BIT REC  
WIDE ANGLE LENS

LIVE STREAMING  
NDI® | HX CONNECT



パナソニックCXシリーズは、映像・放送・通信の融合に対応する、カメラレコーダーのラインナップ。AG-CX350は、4K/UHD解像度、10ビットの深度、HDR対応V-Log/HLGの高画質と、放送用P2HD形式を含む多彩な記録フォーマットを備えたハンドヘルド・カムコーダーです。さまざまなシーンに応えるクリエイティビティを提供します。またライブ配信においては4K/SRTストリーミングに対応。NDI® | HX※対応のIP接続機能も備え、従来のハンドヘルド・カムコーダーの取材・収録用途を超えて、ライブカメラとしての運用にも対応するコネクティビティを備えています。軽量・コンパクト・低消費電力のユーザビリティも備え、制作・放送・配信すべてのプロユーザーをサポートします。

※ NDI®とは、NewTek, Inc. によって開発されたIP利用における新しいライブ映像制作ワークフロー支援プロトコルです。NDI®はNewTek, Inc. の米国およびその他の国における登録商標です。ここでのNDI® | HXはHigh efficiency low bandwidth NDI® | HXを意味します。NDI® | HXモード時はカメラレコーダーでの記録、ストリーミング配信はできません。また4K映像は出力できません。本機能を使用するには別途NewTek社が提供するアクティベーション用キーコードが必要です。キーコードはこちらのウェブサイトからご購入ください。<https://store.newtek.com/index.php/panasonicndihxlicense-1.html>

# 広角・高倍率レンズ、顔検出・追尾オートフォーカス、手ブレ補正を搭載

## 広角24.5mm\*1 20倍ズームレンズを搭載



ワイド端を使用した室内撮影イメージ

ワイド端24.5mm\*1、歪みの少ない広角撮影を実現します。光学20倍ズームは全モードで望遠490mmまでカバー。さらにiズームによりHD時32倍/UHD時24倍まで、解像度を保ったままでテレ端からシームレスなズームアップが可能です。2/5/10倍のデジタルズーム\*2も搭載しています。

※1: 35mm換算値。UHD/FHD(16:9)で広角24.5mmを実現。  
※2: デジタルズームは倍率が高くなるほど画質が劣化します。

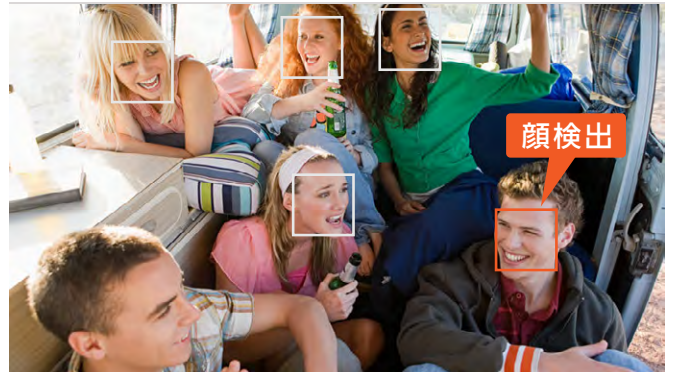


## マニュアル3リング+フォーカスアシスト

ズームリング、フォーカスリング、アイリスリングを装備。プロの感覚に応えるレスポンスです。ハンドル上部のズームレバーにも多段階可変ズーム機能を搭載。ローアングル、三脚使用時にも超低速から滑らかなズーム操作が可能です。エキスパンド&ピーキング(同時表示可能)、マニュアルフォーカスアシスト、LCDタッチフォーカス(オートアイリスまたは輝度表示にも変更可能)、エリアフォーカス、ワンプッシュAFのフォーカスアシスト機能を備えています。



## 高精度オートフォーカス+顔検出・追尾AE&AF



顔検出オートフォーカス作動イメージ

合焦スピード、追従性、安定性に優れたインテリジェントAF。レンズユニットを微細駆動させ続けることでフォーカスを俊敏にコントロールできます。人物の顔(最大9顔/主顔自動決定)を検出し自動で露出とフォーカスを合わせる顔検出AE&AFに加えて、LCDモニターでタッチした被写体(色)に追従する自動追尾機能を搭載します。\*

※赤外線撮影時、VFR/スーパースロー撮影時、エキスパンド・フォーカスアシスト使用時、AREA/AF AREA時には機能しません。

## 5軸ハイブリッド手ブレ補正

光学式と電子式の手ブレ補正を組み合わせたハイブリッド補正を内蔵。UHDを含む全モード\*で5軸の手ブレを補正し、ローアングル、ハイアングルなど不安定な場面でも強い補正力を発揮します。ノーマル(標準)/ステイブル(フレーム固定)/パン・チルト用、3つの手ブレ補正モードを備えています。

※スーパースロー、VFRモードを除く。



5軸ハイブリッド手ブレ補正の図解

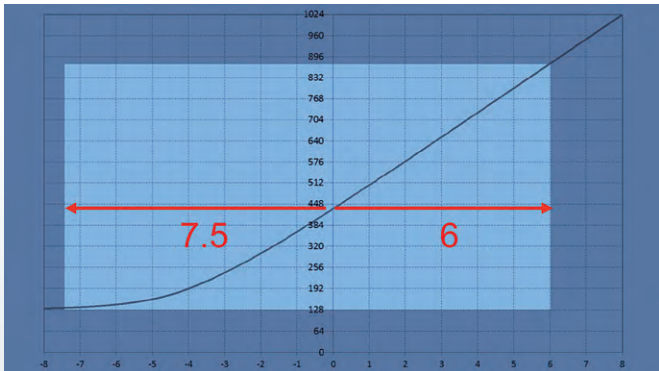
# 1.0型センサーとV-Log／HLGガンマで撮る高画質4K/HDR映像

## HDR対応のV-Log／HLGガンマを搭載



HDR (High Dynamic Range) 映像のイメージ

HDR (High Dynamic Range) をサポートするHLG (Hybrid Log Gamma) ※に加え、当社シネマカメラVARICAMにも搭載しているV-Logガンマをサポート。13.5ストップの広いダイナミックレンジを備えています。ガンマモードは、9モード(HD／SD／FILMLIKE 1／FILMLIKE 2／FILMLIKE 3／FILM-REC／VIDEO-REC／HLG／V-Log)から選択可能。V-Logガンマ時にはISO感度表示が可能です。

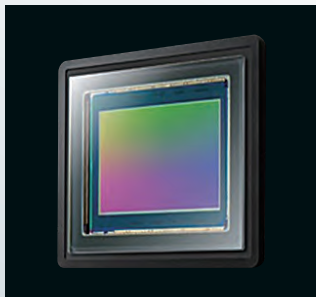


13.5ストップのワイドダイナミックレンジ

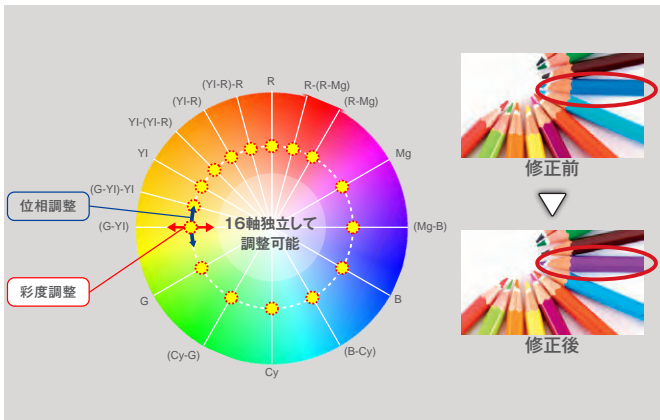
※ HLGはNHKと英BBCが共同開発した規格。ARIB STD-B67またはITU Rec.2100として標準化されています。

## 高精細・高感度の1.0型15メガMOSセンサー

適度の被写界深度、画質と感度のバランスのとれた1.0型MOSセンサー（有効約1,503万画素）を搭載。UHD (3840×2160) /FHD/HD/SDマルチフォーマットに対応し、全領域でクロップなし、かつF12 (60 Hz) / F13 (50 Hz) の高感度 (High Sens時、UHD/FHD両モード) を実現しています。



## 16軸独立色補正など放送グレードの画質調整



16軸独立色補正の図解

- **16軸独立色補正**：映像の16位相の彩度を調整。複数カメラの色合わせやクリエイティブな映像演出が可能です。
- **マスターディテール**：全体的な画像の輪郭補正の強弱を調整。
- **スキンディテール**：肌の色をソフトに、きれいに撮影できます。
- **シーンファイル**：6ファイル・プリセット、任意に変更も可能。
- **その他の画質設定**：マトリクステーブル、Vディテール、ディテールコアリング、クロマレベル、クロマ位相、色温度、マスターペダスタル、ニー。

## 高輝度高精細LCD&高解像度OLED EVFに同時表示



LCDモニター（撮影中） ※画面はめ込み合成です。

3.2型高精細（約162万ドット）LCDモニターを搭載。RGBW（赤、緑、青、白）ピクセル構造を採用し、明るい陽光の下でも高い視認性が得られます。3：2のアスペクト比により、タイムコード、カメラステータスを映像と重ねずに表示します。タッチパネルにより、タッチフォーカスやメニュー設定が可能です。

ビューファインダーには色再現にすぐれた高解像度（約236万ドット、画像表示部約177万ドット）カラーOLEDディスプレイを搭載しています。新たにLCD・EVF同時出力に対応。EVFから目を離すことにかかわらず、常にLCDモニターに画像を表示することができます。

# 4Kダイレクトストリーミング、IP (NDI® | HX) 接続に対応

## 4Kストリーミング、SRTプロトコル対応

4K (24p/25p/30p/50p/60p) 高画質ストリーミングに対応。HDではカメラレコーダー本体で記録しながらのストリーミングが可能です。ストリーミング方式はRTMP/RTMPS/RTSP/SRTをサポート。とくに次世代画像伝送プロトコルSRTを用いることで高画質・低遅延のライブストリーミングを実現し、Client/Listener両モードと暗号化に対応します。H.264/H.265コーデック選択、8/12/25/50/75Mbpsのビットレート選択、そしてUSBテザリングによる5Gスマートフォンを用いたストリーミングが可能です。Facebook、YouTubeなど多くのサービスに外部のエンコーダーユニット無しでダイレクトに配信できます。指定サーバーへの自動ファイル転送にも対応しています。

※NDI® | HX接続ではストリーミングに対応しません。4Kストリーミング時は、記録、サムネイル表示、再生の同時動作はできません。RTMPSはH.264コーデックのみ。RTMPS/SRT暗号利用時は25Mbps以下のビットレートになります。RTMP、RTMPS、SRT Client機能を設定するにはP2 Network Setting Softwareのご使用が便利です。SRTストリーミングは24p映像、SD映像に対応していません。またSDカードのLoad/SaveはClientモード時のみ可能です。動作確認済み5Gスマートフォンについては[https://connect.panasonic.com/jp-ja/products-services\\_proav\\_support\\_usb-tethering](https://connect.panasonic.com/jp-ja/products-services_proav_support_usb-tethering)を参照ください。確認済みLive動画配信サービスについては[https://connect.panasonic.com/jp-ja/products-services\\_proav\\_support\\_live-video](https://connect.panasonic.com/jp-ja/products-services_proav_support_live-video)を参照ください。

## IPベースのライブ制作システムを実現するNDI® | HX対応

NDI® | HXモードを備え、IP接続による伝送とカメラコントロールが外部コンバーターなしで可能です。ライブスイッチャーAV-UHS500またはライブプロダクションセンターAV-HLC100、NDI® | HX対応リモートカメラとのシステムで、ライブイベントからウェブ配信まで、切れ目のないライブ・ビデオ・プロダクションを実現できます。

※NDI®とは、NewTek, Inc. によって開発されたIP利用における新しいライブ映像制作ワークフロー支援プロトコルです。NDI®はNewTek, Inc. の米国およびその他の国における登録商標です。本機能を使用するには別途NewTek社が提供するアクティベーション用キーコードが必要です。キーコードはこちらのウェブサイトからご購入ください<[http://new.tk/ndi\\_panasonic](http://new.tk/ndi_panasonic)>。NDI® | HXモード時はカメラレコーダーでの記録、ストリーミング配信はできません。また4K映像は出力できません。



接続確認済み  
ライブ動画サービス



NDI® | HX接続  
キーコード購入

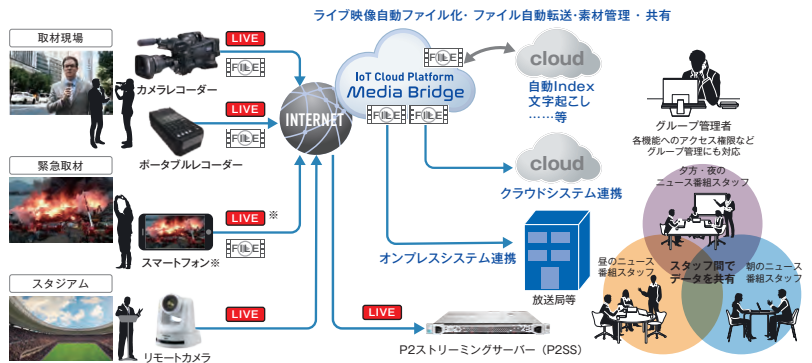


Media Bridge

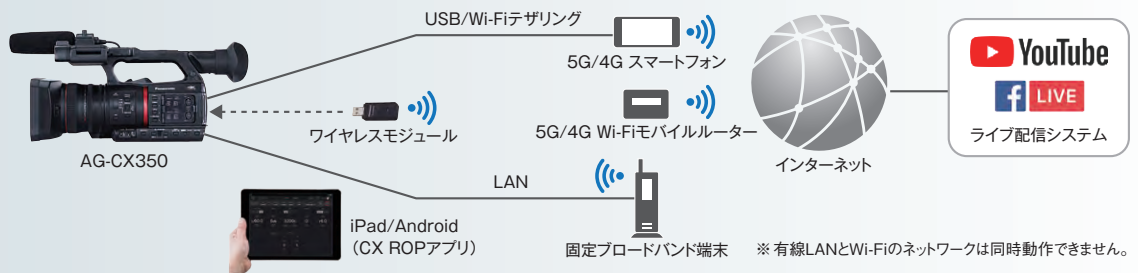
## IoTクラウドプラットフォームMedia Bridge連携

取材・制作・配信を統合するクラウドソリューションMedia Bridgeと連携。ネット経由で遠隔地からカメラ映像をプレビューし、収録中/収録後にリモート操作によりクラウドへアップロード、また複数のカメラのセットアップやファームウェアを統合管理できるなど、報道取材と映像制作のテレワーク化を実現します。

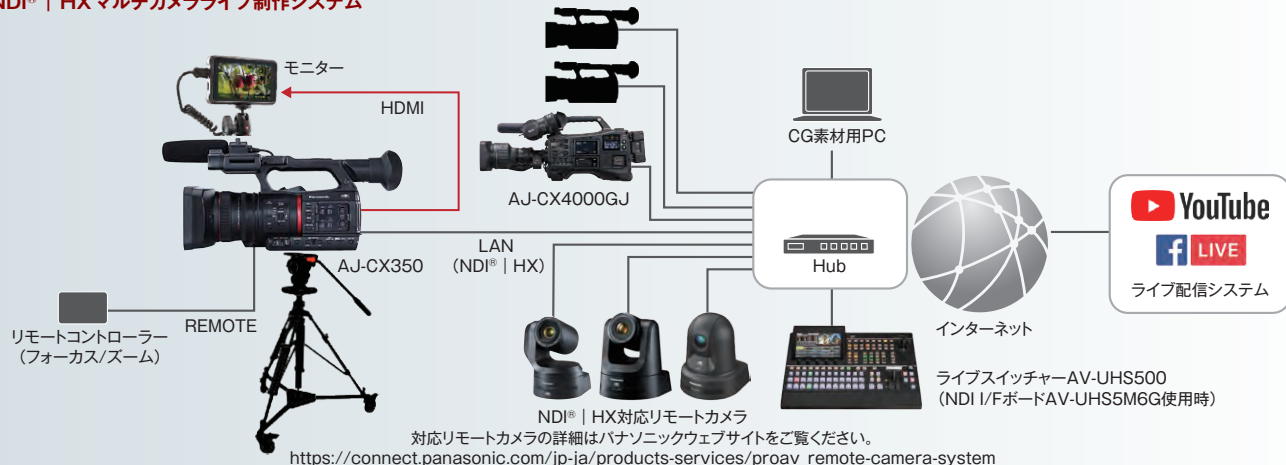
※別途Media Bridgeの契約が必要です。詳細はMedia Bridgeのウェブサイト<[https://connect.panasonic.com/jp-ja/products-services\\_proav\\_media-bridge](https://connect.panasonic.com/jp-ja/products-services_proav_media-bridge)>をご覧ください。右図：カメラからのLIVE配信先はMedia Bridgeまたはインターネット経由のどちらかになります。スマートフォンには専用アプリのインストールが必要です。スマートフォンからのライブ配信にはP2ストリーミングサーバーの経由が必要です。



## ライブビデオストリーミング配信システム



## NDI® | HX マルチカメラライブ制作システム



# 4K/10ビットのHEVCと放送用P2HDを備えたマルチコーデック記録

## 4K/60p/10ビットの高画質をHEVCコーデック収録

多彩なフォーマットと圧縮率で収録が可能(下表参照)。10ビットの高画質で、4K(UHD)/60p(50p)映像をSDメモリーカードに記録できます。高効率のHEVCコーデック(LongGOP/10ビット4:2:0/MOV)はノートPCやMacBookでVLCメディアプレーヤーやQuickTimeプレーヤーを用いてスムーズに再生できます\*。互換性と管理にすぐれたMOVファイルは20文字長ファイル名をサポートし、収録クリップの管理が容易です。従来のAVCHD収録も可能です。



※内蔵ストレージやメモリなどの環境によっては動画がスムーズに再生されない場合があります。

## 放送用P2HD収録、プロキシ／SHOTMARKサポート

放送用P2HD(MXF)ファイル形式にも対応、AVC-Intra/AVC-LongGコーデックによるメイン記録と、AVC-Proxy G6コーデックのサブ記録を同時記録できます。プロキシデータは12Mbps/6Mbpsの低ビットレートながらメイン記録と同じ画角と解像度を備え、Media Bridgeと連携して即時性の高いニュース速報が可能です。またガンマ設定について、メイン記録がV-Log時はV-709、メイン記録がHDR時はSDRをそれぞれ選択でき、グレーディング前提の収録とグレーディングなしの運用とを並行できます。SHOTMARK機能もサポートしマークを付けたクリップだけをサムネイル表示、再生、Media Bridgeへのアップロードなど、放送用P2HDカメラレコーダー同等の運用が可能です。

※プロキシ記録はMOV/AVCHD/AVC-G12コーデック記録、ストリーミング、NDI® | HX、VFR、インターバル記録、サイマル記録、バックグラウンド記録、タイムスタンプ記録時には使用できません。SHOTMARKはMOV/AVCHDコーデック記録時、インターバル記録時、再生一時停止時には使用できません。またサイマル記録時はLAST CLIPとしてのSHOTMARKには対応していません。

## RECメタデータを記録・転送・表示

撮影者、撮影場所、日付・時刻、テキストメモなどの情報をクリップ(収録ファイル)に付加できます。カメラ本体での設定のほか、SDカードからのロード、iPad(CX ROPアプリ)、さらにMedia Bridgeからも設定・転送に対応します。設定されたメタデータをカメラレコーダーのLCDモニターで一覧表示・確認が可能です。

## 24ビットPCMオーディオ4チャンネル記録に対応

内蔵ステレオマイクロフォン(2ch)+XLR(2ch、48Vファントム電源/MIC/LINE切り替え)の計4チャンネル音声収録に対応\*1。MOV/P2MXF時、より高音質な24ビットリニアPCMが記録できます。そのほか、マニュアルボリューム、OSDレベルメーター、1kHzテストトーン出力\*2、ヘッドフォン出力(3.5mmステレオミニジャック)のオーディオ機能を備えています。

※1: メイン記録にMOV/P2MXFを選択時。AVC-LongG12では16ビットLPCM4チャンネル、AVCHDでは2チャンネルのみ。

※2: カラーバー表示時出力。システム周波数50Hz選択時は997Hz。

## 10ビット、クロップなしの可変フレームレート(VFR)



可変フレームレート(VFR)のイメージ画像

UHDでは1fps~60fpsの可変フレームレート(VFR)記録が可能。加えてFHDでは最大120fpsのスーパースローを実現しています。いずれも高画質の10ビット映像であり、高フレームレート時でも画像エリアのクロップがないフルフレーム映像が得られます。

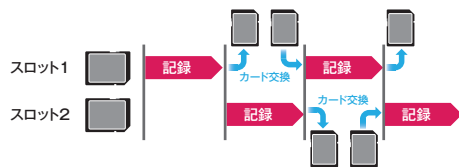
※VFR、スーパースローともMOV記録モード時のみ。

## 信頼性の高いダブルメモリーカードスロット

SDXC/SDHC/microP2カード\*1が使用できる\*2メモリーカードスロットを2基装備。カード交換による無制限\*3リレー記録のほか、サイマル記録、バックグラウンド記録\*4が記録の信頼性を高めます。また、プリREC、インターバルREC、タイムスタンプの記録機能を備えています。

### ■無制限リレー記録\*3

スロット1→スロット2に連続して自動記録。記録済カードを順に交換することにより連続長時間記録が可能。



### ■サイマル記録

両スロットに同じデータを二重に記録する安全性の高い記録モード。



### ■バックグラウンド記録\*4

スロット1では通常のRECスタート/ストップ、スロット2は停止中でも収録を継続。



SDXC/SDHC/microP2カード\*1

※1: microP2カードは販売を終了しています。SDメモリーカードにP2形式で記録する場合はビデオスปีドクラスV90以上のSDXCメモリーカードをご使用ください。本体ソフトウェアは最新のバージョンをご利用ください。

※2: メモリーカード使用条件については11ページ「記録メディア」表をご覧ください。

※3: リレー記録時間が10時間になると撮影を一度停止し、数秒後に自動で撮影が再開されます。

また、MOVモードで記録した場合は、3時間ごとにファイルが分割されて記録されます。

※4: MOV記録モード時のみ対応。

## 静止画キャプチャー機能

クリップ再生時、映像の任意のフレームを静止画(JPEG)としてキャプチャーし、メモリーカードに記録できます。映像の再生、コマ送り(+/-)、キャプチャーが、タッチパネル操作で直感的に行えます。

■ 記録フォーマット(メイン記録)

記録フォーマット		画素数	カラーサンプリング	ビット深度	ビットレート	システム周波数	VFR※2	オーディオ
MOV (HEVC)	HEVC LongGOP 200M	3840×2160	4:2:0	10 bit	200 Mbps (VBR)	59.94p, 50p	1～60fps [50fps] (最大200Mbps)	24 bit LPCM
	HEVC LongGOP 150M	3840×2160	4:2:0	10 bit	150 Mbps (VBR)	29.97p, 25p, 23.98p		
	HEVC LongGOP 100M	3840×2160	4:2:0	10 bit	100 Mbps (VBR)	59.94p, 50p		
MOV (AVC)	UHD 422ALL-I 400M	3840×2160	4:2:2	10 bit	400 Mbps (VBR)	29.97p, 25p, 23.98p	1～30fps [25fps]	24 bit LPCM
	422LongGOP 150M	3840×2160	4:2:2	10 bit	150 Mbps (VBR)	29.97p, 25p, 23.98p	1～30fps [25fps]	
	420LongGOP 150M	3840×2160	4:2:0	8 bit	150 Mbps (VBR)	59.94p, 50p	1～60fps [50fps] (最大150Mbps)	
	420LongGOP 100M	3840×2160	4:2:0	8 bit	100 Mbps (VBR)	29.97p, 25p, 23.98p		
	422ALL-I 200M	1920×1080	4:2:2	10 bit	200 Mbps (VBR)	59.94p, 50p	1～60fps [50fps] スーパースロー時: 120fps [100fps] (最大400Mbps)	
	422ALL-I 100M	1920×1080	4:2:2	10 bit	100 Mbps (VBR)	29.97p, 25p, 23.98p, 59.94i, 50i		
FHD 422LongGOP 100M	1920×1080	4:2:2	10 bit	100 Mbps (VBR)	59.94p, 50p	1～60fps [50fps] スーパースロー時: 120fps [100fps] (最大200Mbps)		
422LongGOP 50M	1920×1080	4:2:2	10 bit	50 Mbps (VBR)	29.97p, 25p, 23.98p, 59.94i, 50i			
AVCHD	PS	1920×1080	4:2:0	8 bit	25 Mbps (VBR)	59.94p, 50p	—	Dolby Audio
	PH	1920×1080	4:2:0	8 bit	21 Mbps (VBR)	23.98p, 59.94i, 50i	—	
	HA	1920×1080	4:2:0	8 bit	17 Mbps (VBR)	59.94i, 50i	—	
	HD PM	1280× 720	4:2:0	8 bit	8 Mbps (VBR)	59.94p, 50p	—	
	SD SA	720 × 480 (59.94i) 720 × 576 (50i)	4:2:0	8 bit	9 Mbps (VBR)	59.94i, 50i	—	
P2 (MXF)	FHD AVC-Intra422	1920×1080	4:2:2	10 bit	200 Mbps (59.94p)	59.94p, 50p	—	24 bit LPCM
	AVC-Intra200	1920×1080	4:2:2	10 bit	200 Mbps (59.94i)	59.94i, 50i	—	—
	AVC-Intra100	1920×1080	4:2:2	10 bit	100 Mbps (59.94i)※1	59.94p, 50p, 59.94i, 50i	—	24 bit/16 bit LPCM
	AVC-LongG50	1920×1080	4:2:2	10 bit	50 Mbps (59.94i) (VBR)	59.94i, 50i	—	24 bit LPCM
	AVC-LongG25	1920×1080	4:2:2	10 bit	25 Mbps (59.94i)※1 (VBR)	59.94p, 50p, 59.94i, 50i	—	—
	AVC-LongG12	1920×1080	4:2:0	8 bit	12 Mbps (59.94i)※1 (VBR)	59.94p, 50p, 59.94i, 50i	—	16 bit LPCM
	HD AVC-Intra200	1280× 720	4:2:2	10 bit	200 Mbps (59.94p)	59.94p, 50p	—	24 bit LPCM
	AVC-Intra100	1280× 720	4:2:2	10 bit	100 Mbps (59.94p)	59.94p, 50p	—	—
	AVC-Intra50	1440×1080	4:2:0	10 bit	50 Mbps (59.94i)	59.94i, 50i	—	24 bit/16 bit LPCM
		960× 720	4:2:0	10 bit	50 Mbps (59.94p)	59.94p, 50p	—	—
	AVC-LongG50	1280× 720	4:2:2	10 bit	50 Mbps (59.94p) (VBR)	59.94p, 50p	—	24 bit LPCM
	AVC-LongG25	1280× 720	4:2:2	10 bit	25 Mbps (VBR)	59.94p, 50p	—	—
AVC-LongG12	1280× 720	4:2:0	8 bit	12 Mbps (VBR)	59.94p, 50p	—	16 bit LPCM	

※1: 59.94p, 50pの場合、ビットレートはそれぞれ2倍になります。 ※2: プロGRESSモードのみVFRが可能。 [ ]内はシステム周波数50.00Hz時。

■ プロキシ記録フォーマット

本線記録フォーマット (P2MXF)			プロキシ記録 (AVC-Proxy G6)			
画素数	システム周波数	ビデオコーデック	画素数と周波数	ビデオサンプリング	ビデオコーデック	オーディオ
1920×1080※1	59.94/50p	AVC-Intra422	1920×1080_59.94/50p	4:2:0_8 bit	AVC-G6_12 Mbps	AAC_2CH_48 kHz_16 bit
		AVC-Intra100	1920×1080_59.94/50p	4:2:0_8 bit	AVC-G6_12 Mbps	AAC_2CH_48 kHz_16 bit
		AVC-LongG25	1920×1080_59.94/50p	4:2:0_8 bit	AVC-G6_12 Mbps	AAC_2CH_48 kHz_16 bit
	59.94/50i	AVC-Intra200	1920×1080_59.94/50p	4:2:0_8 bit	AVC-G6_6 Mbps	AAC_2CH_48 kHz_16 bit
		AVC-Intra100	1920×1080_59.94/50p	4:2:0_8 bit	AVC-G6_6 Mbps	AAC_2CH_48 kHz_16 bit
		AVC-Intra50	1920×1080_59.94/50p	4:2:0_8 bit	AVC-G6_6 Mbps	AAC_2CH_48 kHz_16 bit
		AVC-LongG50	1920×1080_59.94/50p	4:2:0_8 bit	AVC-G6_6 Mbps	AAC_2CH_48 kHz_16 bit
1280×720※2	59.94/50p	AVC-LongG25	1920×1080_59.94/50p	4:2:0_8 bit	AVC-G6_6 Mbps	AAC_2CH_48 kHz_16 bit
		AVC-Intra200	1280×720_59.94/50p	4:2:0_8 bit	AVC-G6_6 Mbps	AAC_2CH_48 kHz_16 bit
		AVC-Intra100	1280×720_59.94/50p	4:2:0_8 bit	AVC-G6_6 Mbps	AAC_2CH_48 kHz_16 bit
		AVC-Intra50	1280×720_59.94/50p	4:2:0_8 bit	AVC-G6_6 Mbps	AAC_2CH_48 kHz_16 bit
		AVC-LongG50	1280×720_59.94/50p	4:2:0_8 bit	AVC-G6_6 Mbps	AAC_2CH_48 kHz_16 bit
		AVC-LongG25	1280×720_59.94/50p	4:2:0_8 bit	AVC-G6_6 Mbps	AAC_2CH_48 kHz_16 bit

※1: AVC-Intra50時は、画素数が1440×1080になります。 ※2: AVC-Intra50時は、画素数が960×720になります。

# プロフェッショナル仕様のシステム拡張性と機動性

## 有線／無線リモートコントロール対応



### ■有線：各社リモートコントローラーに対応

リモート端子(2.5mm スーパーミニジャック)を備え、リモートコントローラー(他社製)でフォーカス、ズームの制御が可能です。

### ■IPリモートコントロール対応

IP(有線LAN)接続でスタジオカメラ用リモートオペレーションパネルAK-HRP1010/HRP250GJからの制御に対応。画質設定などの制御に対応するとともに、リモートカメラシステムやスタジオカメラと一体の運用が可能です。

※AK-HRP1010/HRP250GJのすべてのコントロール項目に対応しているわけではありません。また一部の機能は動作しません。



### ■タブレット／スマートフォンからワイヤレスコントロール

タブレット／スマートフォンアプリCX ROP(App Store、Google Playから無償提供)※1からワイヤレスリモートコントロールが可能。ズーム、iZOOM、フォーカスに加え、カメラ設定・調整、REC S/S、メニュー設定など多機能を操作。RECメタデータをCX ROPからカメラレコーダーに送信可能。また接続ポート番号の設定にも対応しています。さらに最大8台のCXシリーズカメラレコーダー(AJ-CX4000GJ/AG-CX350)を切り替えて操作できるマルチモードも搭載。カメラ自動探索機能がマルチカメラモードにも対応し、ネットワーク上のカメラを、リストから選択する簡単な設定で接続・選択が可能です。※2

●App Store、iPadは米国及びその他の国で登録された米Apple Inc.の登録商標または商標です。

※1：対応機種・OSについてはWEBサイト<[https://connect.panasonic.com/jp-ja/products-services/proav\\_camcorder/lineup/cx-rop](https://connect.panasonic.com/jp-ja/products-services/proav_camcorder/lineup/cx-rop)>をご覧ください。また接続にはワイヤレスモジュール(別売/AJ-WM50GTまたは接続確認済み他社製品)が必要です。

※2：複数カメラの同時・同期制御には対応していません。カメラの切り替えには数秒間かかります。



※画面はめ込み合成です。



CX ROP



## プロフェッショナル仕様のシステム機能



●SDI・HDMI同時出力：HDMIからUHD、SDIからHDを10ビット4:2:2の高画質で出力。さまざまな用途に対応します。V-Log撮影時SDI/HDMI/LCDの各出力映像のカラー設定を個別に、V-Log/V709(HLG時はHDR/SDR)に切り換えて出力することが可能です。

●TC同期：TC IN/OUT端子(BNC)を備え、マルチカメラによる同期収録が可能です。記録ファイル名にはカメラ番号(A~Z)を付与することができ(MOVモード時、カメラごとに設定)、編集時に便利です。

●LiveU/TVUボンディング対応：ビューファインダー/LCDモニターに機器情報(電波状況/バッテリー残量/エラー)を表示します。

## 低消費電力&大容量・急速充電バッテリー対応

低消費電力11.5W(工場出荷設定時、各端子接続なしの状態)、最大でも17W(HEVC記録モード、LCD ON、各端子接続時)を実現しました。付属のバッテリーパック(5900mAh)で連続約3時間20分動作します。バッテリーパックは大容量と急速充電\*を実現しています。

※急速充電は、バッテリーチャージャー(付属品/AG-BRD50を使用した場合に可能です)。



背面端子部





バッテリーパック  
**AG-VBR118G**  
希望小売価格 **44,000円**(税抜)  
11,800mAh (86Wh) の大容量で長時間の収録に対応。



バッテリーパック  
**AG-VBR89G**  
希望小売価格 **34,000円**(税抜)  
8,850mAh (65Wh)。カメラレコーダー本体に収まる、取り回しの良い大容量タイプ。



バッテリーパック  
**AG-VBR59**  
希望小売価格 **24,000円**(税抜)  
小型軽量かつ5900mAh (43Wh) の容量。(AG-CX350付属品)



バッテリーチャージャー  
**AG-BRD50**  
希望小売価格 **30,000円**(税抜)  
AG-VBR118G/VBR89G/VBR59を急速充電可能な2連チャージャー。(AG-CX350付属品)

### バッテリーパック充電容量 / 充電時間

バッテリー品番	電圧 / 容量	充電時間	連続撮影可能時間
AG-VBR59 (付属品)	7.28V 5900mAh 43Wh	約3時間20分	約3時間20分
AG-VBR89G	7.28V 8850mAh 65Wh	約4時間	約5時間
AG-VBR118G	7.28V 11800mAh 86Wh	約4時間40分	約6時間40分

※バッテリーチャージャー AG-BRD50(付属品)使用時。



ワイヤレスモジュール  
**AJ-WM50GT**  
希望小売価格 **18,000円**(税抜)  
ワイヤレスLAN接続を可能にします。



ワイヤレスモジュール  
※接続確認済みワイヤレスモジュールをご使用ください。  
[https://connect.panasonic.com/jp-ja/products-services/proav\\_support\\_wireless-module](https://connect.panasonic.com/jp-ja/products-services/proav_support_wireless-module)



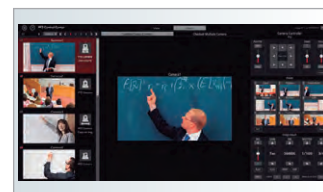
超指向性マイクロホン(モノラル)  
**AG-MC200G**  
希望小売価格 **35,000円**(税抜)  
48Vファントム電源対応ガンマイク。



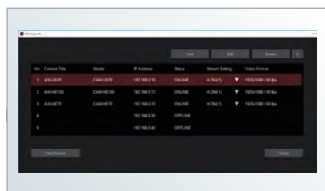
リモートオペレーションパネル(ROP)  
**AK-HRP1010**  
希望小売価格 **650,000円**(税抜)  
19型EIAラックへの設置に対応。タッチパネルを搭載し撮影現場で求められる操作感を実現したリモートオペレーションパネル。  
※AK-HRP1010のすべてのコントロール項目に対応しているわけではありません。また一部の機能は動作しません。



リモートオペレーションパネル(ROP)  
**AK-HRP250GJ**  
希望小売価格 **350,000円**(税抜)  
IP制御、PoE(Power over Ethernet)給電に対応したコンパクトなオペレーションパネル。  
※AK-HRP250GJのすべてのコントロール項目に対応しているわけではありません。また一部の機能は動作しません。



PTZ Control Center  
無償ソフトウェア  
PCで複数のリモートカメラ/CXシリーズカメラレコーダーの映像を一括確認。カメラ制御、記録開始/停止をリモート可能です。詳細はウェブサイトをご覧ください。  
[https://connect.panasonic.com/jp-ja/products-services/proav\\_remote-camera-system/lineup/ptzcc](https://connect.panasonic.com/jp-ja/products-services/proav_remote-camera-system/lineup/ptzcc)



PTZバーチャルUSBドライバー  
無償ソフトウェア  
ネットワーク上のCXシリーズカメラレコーダーをUSBカメラとして使用できます。詳細はウェブサイトをご覧ください。  
[https://connect.panasonic.com/jp-ja/products-services/proav\\_remote-camera-system/lineup/vud](https://connect.panasonic.com/jp-ja/products-services/proav_remote-camera-system/lineup/vud)



リモートオペレーションアプリケーションソフトウェア  
**CX ROP**  
無償ソフトウェア  
カメラレコーダー AG-CX350をタブレット/スマートフォンからリモート操作。

# Specifications

## ■ 総合

電源:	DC 7.28 V (バッテリー使用時) DC 12 V (ACアダプター使用時)
消費電力:	17 W (液晶モニター使用時) 11.5 W (1080i/422ALL-I 100M記録で液晶モニターを使用、 外部機器接続なし)
動作周囲温度:	0 °C ~ 40 °C
動作周囲湿度:	10 % ~ 80 % (結露なし)
質量:	本体: 約 1.9 kg (本体のみ、レンズフード、バッテリーおよび付属品を除く) 撮影時: 約 2.3 kg (レンズフード、付属のバッテリー、マイクホルダーを含む)
外形寸法:	180 mm (幅) × 173 mm (高さ) × 311 mm (奥行) (アイカップ、突起部を除く)

## ■ カメラ部

撮像素子:	1.0型MOS個別撮像素子
画素数:	有効画素数: 約 1,503万画素
レンズ:	光学式手ぶれ補正レンズ、光学20倍電動ズーム F値: F2.8 - F4.5 焦点距離: f=8.8 mm - 176 mm 35 mm換算: 24.5 mm - 490 mm フィルター径: 67 mm NDフィルター: Clear、1/4、1/16、1/64 IRフィルター: ON/OFF切替 最短撮影距離 (M.O.D): 前球より約 10 cm (ワイド端)、 前球より約 1.0 m (テレ端)
ゲイン切替:	L/M/H切替スイッチ GAIN/ISO モード = dB -3 dB ~ 18 dB、1dBステップ (USERボタン S.GAIN 割り当て 24 dB、30 dB、36 dB切替) GAIN/ISO モード = ISO ISO 400、ISO 500、ISO 640、ISO 800、ISO 1000、ISO 1250、 ISO 1600、ISO 2000、ISO 2500、ISO 3200、ISO 4000、 ISO 5000、ISO 6400、ISO 8000、ISO 10000、ISO 12800

色温度切替:	ATW、ATW LOCK、Ach、Bch、 プリセット3200 K、プリセット 5600 K、 VAR (2000 K ~ 15000 K)
--------	--

シャッター速度	システム周波数 = 59.94 Hz 59.94i/59.94pモード: 1/60秒 (シャッターオフ)、1/100秒、 1/120秒、1/250秒、1/500秒、1/1000秒、1/2000秒、 1/4000秒、1/8000秒、1/10000秒 29.97pモード: 1/30秒、1/50秒 (シャッターオフ)、1/60秒、 1/100秒、1/120秒、1/250秒、1/500秒、1/1000秒、 1/2000秒、1/4000秒、1/8000秒、1/10000秒 23.98pモード: 1/24秒、1/48秒、1/50秒 (シャッターオフ)、 1/60秒、1/100秒、1/120秒、1/250秒、1/500秒、 1/1000秒、1/2000秒、1/4000秒、1/8000秒、1/10000秒 システム周波数 = 50.00 Hz 50i/50pモード: 1/50秒 (シャッターオフ)、1/60秒、1/100秒、 1/120秒、1/250秒、1/500秒、1/1000秒、1/2000秒、 1/4000秒、1/8000秒、1/10000秒 25pモード: 1/25秒、1/50秒 (シャッターオフ)、1/60秒、 1/100秒、1/120秒、1/250秒、1/500秒、1/1000秒、 1/2000秒、1/4000秒、1/8000秒、1/10000秒
---------	--

シャッター速度 (スローシャッター)	システム周波数 = 59.94 Hz 59.94i/59.94pモード: 1/1秒、1/2秒、1/4秒、1/6秒、 1/15秒、1/30秒 29.97pモード: 1/1秒、1/2秒、1/4秒、1/6秒、1/15秒 23.98pモード: 1/1秒、1/2秒、1/4秒、1/6秒、1/12秒 システム周波数 = 50.00 Hz 50i/50pモード: 1/1秒、1/2秒、1/4秒、1/6秒、1/12秒、1/25秒 25pモード: 1/1秒、1/2秒、1/4秒、1/6秒、1/12秒
-----------------------	---

シャッター速度 (シンクロスキャン)	システム周波数 = 59.94 Hz 59.94i/59.94pモード: 1/60.0秒 ~ 1/7200秒 29.97pモード: 1/30.0秒 ~ 1/7200秒 23.98pモード: 1/24.0秒 ~ 1/7200秒 システム周波数 = 50.00 Hz 50i/50pモード: 1/50.0秒 ~ 1/7200秒 25pモード: 1/25.0秒 ~ 1/7200秒
-----------------------	---

シャッター開角度:	3.0 deg ~ 180.0 deg ~ 360.0 deg (0.5 degステップ角度表示)
VFRフレームレート:	システム周波数 = 59.94 Hz 1、2、4、6、9、12、15、18、20、21、22、24、25、26、27、28、 30、32、34、36、40、44、48、54、60 (fps) システム周波数 = 50.00 Hz 1、2、4、6、9、12、15、18、20、21、22、23、24、25、26、27、 28、30、32、34、37、42、45、48、50 (fps)

スーパースロー記録:	システム周波数 = 59.94 Hz 1920 × 1080 (FHD): 撮影フレームレート 120 fps システム周波数 = 50.00 Hz 1920 × 1080 (FHD): 撮影フレームレート 100 fps
感度:	[HIGH SENS.] mode F12 (2000 lx、3200 K、89.9%反射、 2160/59.94p、1080/59.94i) F13 (2000 lx、3200 K、89.9% 反射、 2160/50p、1080/50i)
水平解像度:	2000TV本以上 (UHD: 画面中心にて) 1000TV本以上 (FHD: 画面中心にて)
iズーム	×32 (FHD)、×24 (UHD)
デジタルズーム:	×2/×5/×10
レンズフード:	レンズカバー付きフード

## ■ メモリーカードレコーダー部

記録メディア:	SDHCメモリーカード、SDXCメモリーカード UHS-1/UHS-II UHS Speed Class3対応、 Video Speed Class V90対応 microP2カード*1 (生産完了品) 11ページ「記録メディア」をご参照ください。
記録スロット:	microP2*1/SDXC UHS-II カードスロット×2
記録画素数:	3840×2160 (UHD)、1920×1080 (FHD)、1280×720 (HD) (AVC-Intra50: 1440×1080、960×720) 720×480 (SD)、720×576 (SD)
記録ファイル形式:	MOV (AVC)、MOV (HEVC)、AVCHD、P2 MXF
記録フォーマット:	7ページ「記録フォーマット」をご参照ください。
記録時間:	11ページ「記録時間」をご参照ください。
2スロット機能:	リレー記録、サイマル記録、バックグラウンド記録
特殊記録機能:	プリレック、インターバル記録、タイムスタンプ記録

## ■ デジタルビデオ

量子化:	MOV: 4:2:2 10 bit/4:2:0 8 bit/4:2:0 10 bit (HEVC) AVCHD: 4:2:0 8 bit P2: 4:2:2 10 bit/4:2:0 10 bit (AVC-intra50)/ 4:2:0 8 bit (AVC-LongG12)
映像圧縮方式:	MOV: H.264/MPEG-4 AVC High Profile H.265/MPEG-H HEVC Main10 Profile P2: AVC-Intra422/AVC-LongG 50/AVC-LongG 25/ AVC-LongG 12: MPEG-4 AVC/H.264 High Profile AVC-Intra200/AVC-Intra100/AVC-Intra50: MPEG-4 AVC/H.264 Intra Profile

## ■ デジタルオーディオ

音声記録方式:	MOV: 48 kHz/24 bit、4 ch、Linear PCM AVCHD: 48 kHz/16 bit、2 ch、Dolby Audio™ P2: 48 kHz/24 bit 4ch (AVC-LongG12以外) 48 kHz/16 bit 4ch (AVC-Intra100*/ AVC-Intra50*/AVC-LongG12) ※ 24 bit/16 bitはメニュー切り替え
ヘッドルーム:	12 dB/18 dB/20 dB (メニュー切替)

## ■ AVCプロキシー

ファイルフォーマット:	MOV
ビデオ圧縮フォーマット:	H264/AVC High Profile
オーディオ圧縮フォーマット:	AAC-LC
記録時間 (1Gあたり) 目安:	AVC-G6 2CH MOV: 約 13分 (50/60pは半分) ※連続して記録した場合の当社製品での参考値です。記録時間はシー ンやクリップ数によって異なります。

## ■ ストリーミング

ビデオ圧縮方式:	H.264/MPEG-4 AVC Main Profile、 H.264/MPEG-4 AVCHigh Profile
映像解像度:	3840 × 2160 (UHD)、1920 × 1080 (FHD)、 1280 × 720 (HD)、640 × 360、360 × 180
配信方式:	Unicast、Multicast
フレームレート:	システム周波数 = 59.94 Hz: 24 fps、30 fps、60 fps システム周波数 = 50.00 Hz: 25 fps、50 fps
ビットレート:	3840 × 2160 (UHD): 75 Mbps、50 Mbps、25 Mbps、 12 Mbps、8 Mbps、 上記以外: 24 Mbps、20 Mbps、16 Mbps、14 Mbps、 8 Mbps、6 Mbps、4 Mbps、3 Mbps、2 Mbps、1.5 Mbps、 1 Mbps、0.7 Mbps、0.5 Mbps

音声圧縮方式:	AAC-LC、48 kHz/16 bit、2 ch
対応プロトコル:	RTSP/RTP/RTMP/RTMPS/SRT

### ■ ビデオ出力

SDI OUT:	BNC × 1、SDI REC REMOTE対応 HD: 0.8 V [p-p]、75 Ω SD: 0.8 V [p-p]、75 Ω、 出力フォーマット (4: 2: 2 10 bit): ・1920 × 1080: 59.94p、50p、59.94i、50i、29.97Psf、 25Psf、23.98Psf ・1280 × 720: 59.94p、50p ・720 × 480: 59.94i ・720 × 576: 50i
HDMI:	HDMI × 1、TypeA、 HDMI REC REMOTE対応、ピエラリンク非対応 出力フォーマット (4: 2: 2 10 bit): ・3840 × 2160: 59.94p、50p、29.97p、25p、23.98p ・1920 × 1080: 59.94p、50p、59.94i、50i、29.97p、 25p、23.98p ・1280 × 720: 59.94p、50p ・720 × 480: 59.94p ・720 × 576: 50p
VIDEO OUT:	3.5mm径ミニジャック、コンポジット1.0V[p-p]、75Ω

### ■ オーディオ入出力

内蔵マイク:	ステレオマイク
INPUT1/2:	XLR (3ピン) × 2 (INPUT1/2)、入力ハイインピーダンス、 LINE/MIC/MIC +48 V (SW切替) MIC: -40 dBu/-50 dBu/-60 dBu (メニュー切替) LINE: 4 dBu/0 dBu (メニュー切替)
SDI OUT:	Linear PCM 4 ch
HDMI:	Linear PCM 2 ch/4 ch (メニュー切替)
ヘッドホン:	3.5 mm径 ステレオミニジャック × 1
AV OUT:	3.5 mm径 ステレオミニジャック × 1、出力レベル: 600Ω、316 mV
スピーカー:	20 mm径、丸型 × 1

### ■ 記録メディア

記録ファイル	カード種類	記録ビットレート / 記録機能	スピードクラス	
MOV	SDXCメモリーカード / microP2カード*1 Bシリーズ	microP2カード*1 Aシリーズ (64 GB)	400 Mbps	Video Speed Class V60以上
			FHD ALL-I VFR (23.98p) / スーパースロー	
			200 Mbps	Video Speed Class V30 UHS Speed Class 3 以上
			150 Mbps	
			100 Mbps	
FHD LongG VFR / スーパースロー	Video Speed Class V10 UHS Speed Class 1 Speed Class 10 以上			
FHD ALL-I VFR (59.94p/50p/29.97p/25p)				
AVCHD	SDHC/SDXCメモリーカード / microP2カード*1	すべて	Speed Class 4 以上	
P2	microP2カード*1 / SDXCメモリーカード	本機でサポートするP2記録モードすべて	Video Speed Class V90 以上	

### ■ 記録時間

記録フォーマット	microP2カード*1 / 64GB SDXC/SDHCメモリーカード		128GB SDXC/SDHCメモリーカード	
MOV (AVC、HEVC)	UHD	400 Mbps	約20分	約40分
		200 Mbps	約40分	約1時間20分
		150 Mbps	約55分	約1時間50分
	FHD	100 Mbps	約1時間20分	約2時間40分
		100 Mbps	約1時間20分	約2時間40分
		50 Mbps	約2時間40分	約5時間20分
AVCHD	PS	約5時間20分	約11時間	
	PH	約6時間	約12時間30分	
	HA	約8時間30分	約17時間	
	PM	約17時間10分	約35時間	
	SA	約16時間30分	約34時間	
P2 MXF	AVC-Intra422 / AVC-Intra200	約32分	—	
	AVC-Intra100 (1080-59.94i/50i or 720-59.94p/50p)*2	約1時間4分	—	
	AVC-Intra50	約2時間8分	—	
	AVC-LongG50	約2時間8分	—	
	AVC-LongG25 (1080-59.94i/50i or 720-59.94p/50p)*2	約4時間16分	—	
AVC-LongG12 (1080-59.94i/50i or 720-59.94p/50p)*2	約8時間	—		

※1: microP2カードは販売を終了しています。SDメモリーカードにP2形式で記録する場合はビデオスピードクラスV90以上のSDXCメモリーカードをご使用ください。本体ソフトウェアは最新のバージョンをご利用ください。  
 ※2: 1080-59.94p/50pでは記録時間はそれぞれ半分になります。

### ■ その他の入出力

TC IN/OUT:	BNC x1 for IN/OUT兼用 (メニュー切替) IN: 1.0 V [p-p] - 4.0 V [p-p]、10 kΩ OUT: 2.0 V [p-p] ±0.5 V [p-p]、ローインピーダンス
REMOTE:	2.5 mm径 スーパーミニジャック × 1 シリアル通信のリモートコントロール端子 ※当社過去機種で使用していたアナログ制御のリモコンは使用できません。
LAN:	RJ-45: 1000BASE-T/100BASE-TX/10BASE-T NDI®   HX対応* ※本機能を使用するには別途NewTek社が提案するアクティベーション用 キーコードが必要です。キーコードは以下のウェブサイトからご購入ください。 <a href="https://store.newtek.com/index.php/panasonicndihxlicense-1.html">https://store.newtek.com/index.php/panasonicndihxlicense-1.html</a>
USB 2.0 (HOST):	Type-A、4-pin (5 V、0.5 A) ワイヤレスモジュール (別売オプション) 用
USB 3.0 (DEVICE):	USB 3.1 GEN1 Type-C、USBマストレージ機能、 USBバスパワー機能無し
DC IN 12 V:	DC 12 V EIAJ Type 4

### ■ モニター / ビューファインダー

LCDモニター:	3.2型 TFTLCDカラーモニター (3: 2) 約1,620,000ドット、タッチパネル 映像表示 (16: 9) エリア: 約1,370,000ドット
ビューファインダー:	0.39型 OLED (有機ELディスプレイ)、約2,360,000ドット、 映像表示 (16: 9) エリア: 約1,770,000ドット

### ■ 付属品

付属品: バッテリー (品番: AG-VBR59)、バッテリーチャージャー (品番: AG-BRD50)、  
ACアダプター、電源コード、マイクホルダー一式、ショルダーベルト、アイカップ、レンズ  
フード\*、グリップベルト\*、取扱説明書 ※カメラ本体にあらかじめ取り付けられています。

## ⚠️ 安全に関するご注意

●ご使用の際は、取扱説明書をよくお読みの上、正しくお使いください。

●水、湿気、湯気、ほこり、油煙の多い場所に設置しないでください。火災、故障、感電などの原因となることがあります。

## 保証書に関するお願い

●商品には保証書を添付しております。ご購入の際は必ず保証書をお受け取りの上、保存ください。尚、店名、ご購入期日のないものは無効となります。

・補修用性能部品の最低保有期間は製造打ち切り後8年です。

## その他の付記事項

●PCを用いたP2ファイルの取扱いについてのご注意／ネットワーク機能を使用する際のご注意／SD/SDHC/SDXCメモリーカードのご使用についてのご注意／メモリーカードアダプターを用いてSDHC/SDXCメモリーカードを使用する際のご注意／ネットワークのセキュリティについてのご注意はPanasonic webサイト <[https://connect.panasonic.com/jp-ja/products-services\\_proav\\_support\\_p2-note#network](https://connect.panasonic.com/jp-ja/products-services_proav_support_p2-note#network)>「P2機器使用に関するご注意」をご覧ください。



●AVCHDおよびAVCHDロゴはパナソニック株式会社とソニー株式会社の商標です。●AVCHDカメラで撮影したビデオの互換性について。AVCHD対応機器以外とは互換性がありません。詳しくは、お使いの機器の取扱説明書をお読みください。互換性のない機器（AVCHDに対応していない機器）では再生できません。AVCHD対応機器であっても再生できない場合があります。この場合は本機で再生してください。●SDXCロゴはSD-3C、LLCの商標です。●SDXCメモリーカードはSDXCが機器または取扱説明書に表示されている商品で使用できます。SDメモリーカードまたはSDHCメモリーカードのみに対応した商品では使用できません。●App StoreはApple Inc.のサービスマークです。●Android および Google PlayはGoogle LLCの商標または登録商標です。●YouTube™およびYouTubeロゴは、Google Inc.の商標または登録商標です。●FacebookはFacebook, Inc.の登録商標です。●HDMIおよびHDMIロゴは、米国およびその他の国におけるHDMI Licensing Administrator, Inc.の商標または登録商標です。●LIVEUはLiveU Ltd.の商標または登録商標です。●TVUはTVU Networks Corporationの商標または登録商標です。●あなたが録画・録音した録画物・実演・展示物などは、個人で楽しむなどのほかは、著作権法上、権利者に無断で使用できません。●このカタログに記載されている各種名称、会社名、商品名などは、各社の登録商標または商標です。

パナソニックグループは環境に配慮した製品づくりに取り組んでいます。

詳しくはこちら



Panasonic GREEN IMPACT

### 省エネ

省エネを徹底的に追求した製品をお客様にお届けし、商品使用時のCO2排出量削減を目指します。

### 省資源

新しい資源の使用量を減らし、使用済みの製品などから回収した再生資源を使用した商品を作り、資源循環を推進します。

### 化学物質

パナソニック製品は、特定の環境負荷物質\*の使用を規制するEU RoHS指令の基準値にグローバルで準拠しています。 ※鉛、カドミウム、水銀、六価クロム、特定臭素系難燃剤、特定フタル酸エステル

商品・システム情報を載せたホームページです。ぜひ一度ご覧ください。

[connect.panasonic.com/jp-ja/products-services\\_proav](https://connect.panasonic.com/jp-ja/products-services_proav)



■当社製品のお買い物・取り扱い方法・その他ご不明な点は下記にご相談ください。

パナソニック  
放送・業務用映像システム  
サポートセンター

フリーダイヤル



0120-872-233

携帯電話からもご利用いただけます。

営業時間：月～金（祝日と弊社休業日を除く）

9:00～17:30（12:00～13:00は受付のみ）

ホームページからのお問い合わせは <https://archives.connect.panasonic.com/sav/support/>

ご相談窓口における  
個人情報のお取り扱いについて

パナソニック コネクト株式会社およびグループ関係会社は、お客様の個人情報をご相談対応や修理対応などに利用させていただき、ご相談内容は録音させていただきます。また、折り返し電話をさせていただくために発信番号を通知いただいております。なお、個人情報を適切に管理し、修理業務等を委託する場合は正当な理由がある場合を除き、第三者に開示・提供いたしません。個人情報に関するお問い合わせは、ご相談いただきました窓口にご連絡ください。

●お問い合わせは…

パナソニック コネクト株式会社

〒571-8503  
大阪府門真市松葉町2番15号

このカタログの内容についてのお問い合わせは、左記にご相談ください。

このカタログの記載内容は  
2022年6月現在のものです。

AJ-JJCCX350H