

Panasonic CONNECT

映像監視ソフトウェア
WV-ASM300シリーズのご提案

監視システムをパソコンから二元管理
バージョンアップで操作性がさらに進化



i-PRO EXTREME

直感的操作を追求した見やすい画面で カメラやレコーダーを一括管理

圧縮方式H.265に対応。
多くのカメラ・レコーダーを
PCから一括管理・操作が可能。

映像監視ソフトウェア
WV-ASM300
オープン価格

アップグレードソフトウェア
WV-ASM300UGW
オープン価格

既設のWV-ASM200に追加登録して、
WV-ASM300へアップグレード
(同一のPCに限ります)。

※ PCの使用環境をご確認ください。

機能拡張ソフトウェア
WV-ASE202W(多画面表示)
WV-ASE203W(レコーダー台数追加)
WV-ASE205W(画像鮮明化)
WV-ASE231W(WV-ASF900用機能拡張)
各オープン価格

映像監視ソフトウェア
(ライブ画表示専用ソフトウェア)
WV-ASM30
オープン価格

システムコントローラー
WV-CU950
本体希望小売価格230,000円(税抜)



3種類の画面で監視業務を効率化。モニター1台で切替表示も可能

操作モニター



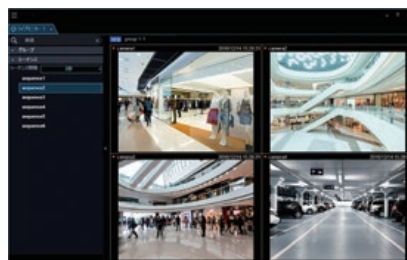
カメラのパン・チルト・ズーム操作やレコーダーの再生操作などを行います。モニター1台の場合はタブ切替により検索、マップ、ライブ画面を表示できます。

マップモニター



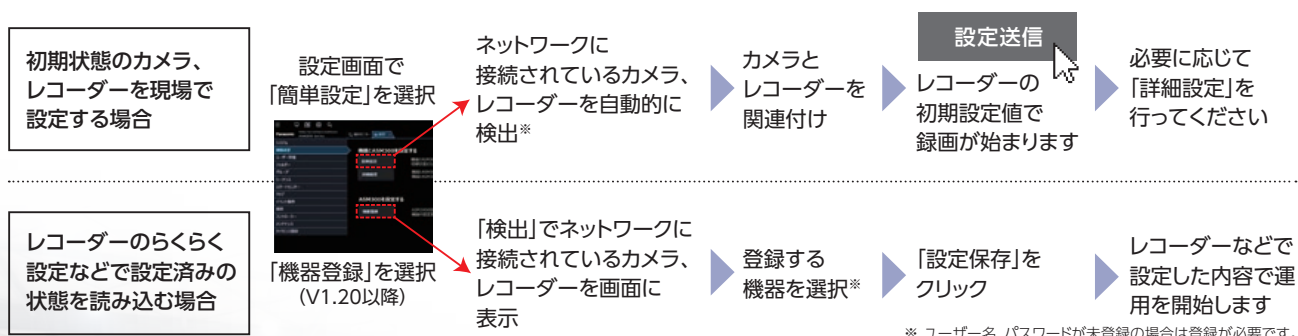
監視場所の見取り図などをマップとして100件まで登録できます。1つのマップ上にはカメラアイコンを128台まで配置可能です。

ライブモニター



あらかじめ登録したカメラグループごとにシーケンス表示や多画面表示ができます。機能拡張ソフトウェアWV-ASE202W(別売)を登録すると最大64分割表示が可能です。

2つの簡单一括設定で、設定時間を短縮



H.265対応 i-PRO EXTREME シリーズ

データの高圧縮に加え、低照度での画質向上や録画性能が向上したラインアップで、監視のトータルソリューションを実現します。

既設のWV-ASM200をアップグレードソフトウェアでバージョンアップできます。既設システムの設定をWV-ASM300用に変換するコンバーターツールもご用意(サイトよりダウンロードしてください)。i-PRO EXTREMEシリーズでは、圧縮方式はカメラごとにH.264/H.265を選択可能です。

※ 圧縮方式H.265を使用する場合は、PCの使用環境に条件があります。
※ アップグレードできるのは同一のPCに限ります。PCの使用環境をご確認ください。

コンバーターツールダウンロードサイト
URL : <https://sol.panasonic.biz/security/support/download/>



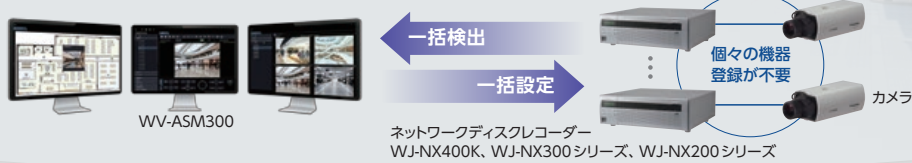
**i-PRO
EXTREME**

導入

導入から運用、拡張時など、様々なステージでお役立ち

大規模監視システムでも一括設定で簡単導入

WV-ASM300からカメラ、レコーダーを登録・設定



運用

シンプルな画面構造、落ち着いた色調で長時間の監視業務の負担軽減

多拠点の監視を本部で一括集中管理



マップがさらに見やすく

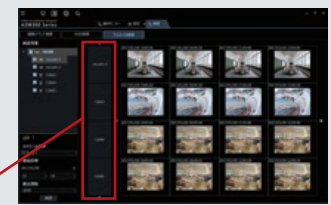
- マップ上のカメラアイコンにカーソルを合わせると静止画を表示、クリックすると操作モニターに映像を表示。
- カメラアイコンのサイズは5段階から選択可能 (V1.30以降)。



サムネイル検索※で見たい再生画像を素早く検索

- ※ ネットワークディスクレコーダー NXシリーズが必要です。

カメラ4台までを同時に表示可能



録画データのダウンロード操作を簡易化

- 再生中の画像上でマウス右クリックメニューから実行可能。
- 連続したダウンロードの予約設定が可能。
- MP4フォーマットでのダウンロードも可能※ (V1.30以降)。



※ ネットワークディスクレコーダー NXシリーズが必要です。

全方位ネットワークカメラの

- パノラマ・ダブルパノラマ補正に対応 (V1.30以降)
- 魚眼映像の補正機能 (従来の4画PTZ、1画PTZ) にパノラマ表示、ダブルパノラマ表示を追加。



拡張

機能拡張や規模に応じて接続機器の段階的な増設が可能

セキュア機能対応済みカメラとセキュア拡張キットのレコーダー登録で、WV-ASM300まで含めた高セキュアを実現

- 映像データを暗号化して通信経路ののぞき見防止。

- デバイス証明書を使ったSSL通信でのぞき見防止。



機能拡張ソフトウェア (WV-ASE203W) の登録により、カメラやレコーダーを増設可能。施設の拡張にも柔軟に対応

1ライセンスあたり カメラ 256台

最大 **1,280** 台に
拡張可能



1ライセンスあたり レコーダー 100台

最大 **500** 台に
拡張可能

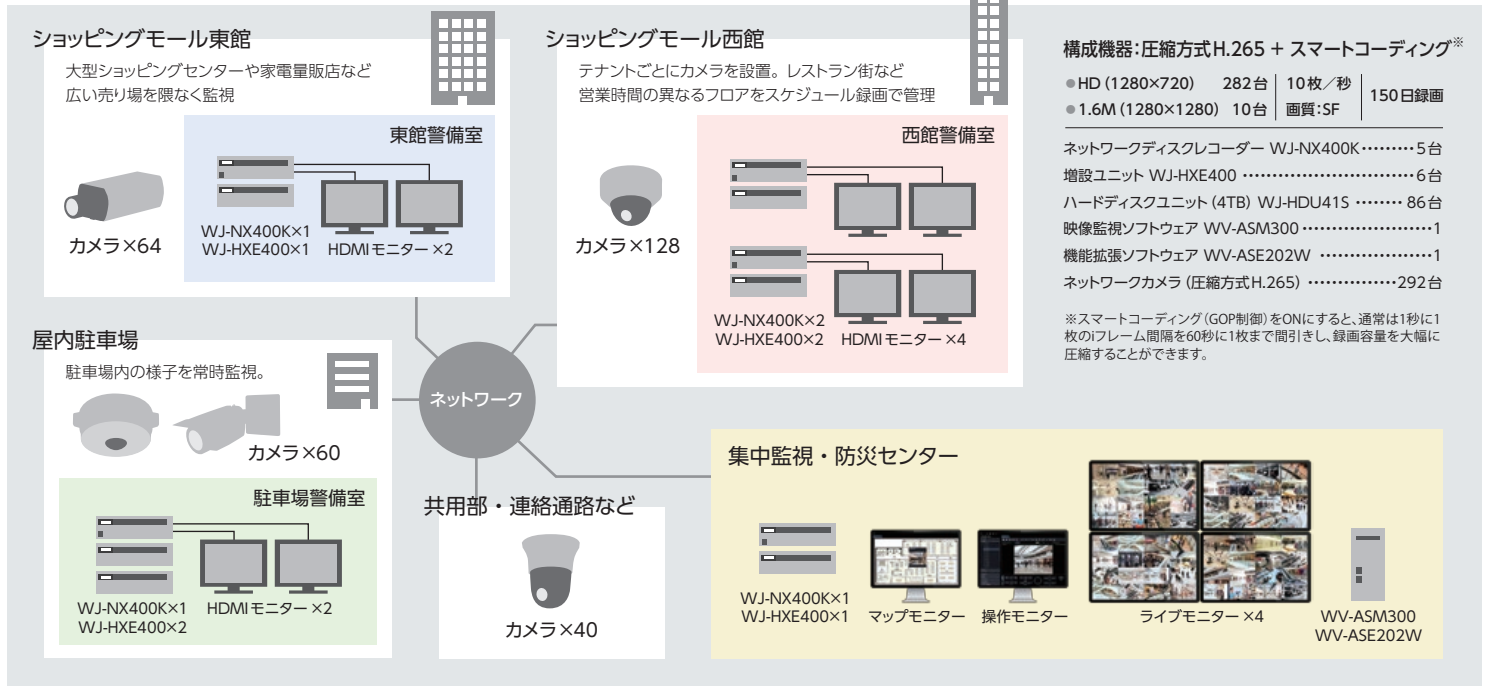


1ライセンスあたり エンコーダー 64台

最大 **320** 台に
拡張可能



大規模監視システム構成例



関連機器

HDMI出力端子を搭載。操作モニター^{※1}を見ながら簡単操作。カメラ台数に合わせて選べる3シリーズをラインアップ

TURBO-RAID[™]ネットワークディスクレコーダー

WJ-NX400K

オープン価格 (別売ハードディスクユニットを最大9台実装可能)

カメラ標準接続台数: 64台。

カメラ拡張キット登録で

最大128台まで対応。[※]



カメラ拡張キット WJ-NXE40JW (標準64台→96台→128台へ拡張)

カメラ拡張キット WJ-NXE41JW (標準64台→128台へ拡張)

各オープン価格

^{※1} カメラ拡張キットをご使用の場合、HDMI端子にカメラ映像は出力できません。

TURBO-RAID[™]ネットワークディスクレコーダー

WJ-NX300シリーズ

WJ-NX300/4: 4 TB (1 TB×4)

WJ-NX300/8: 8 TB (2 TB×4)

WJ-NX300/12: 12 TB (3 TB×4)

WJ-NX300/16: 16 TB (4 TB×4)

各オープン価格



RAID拡張キット WJ-NXR30JW (RAID1/RAID5/RAID6機能の使用)
カメラ拡張キット WJ-NXE30JW (標準9台→16台→24台→32台へ拡張)
カメラ拡張キット WJ-NXE31JW (標準9台→32台へ拡張)
ビジネスインテリジェンス拡張キット WJ-NXF02JW
(顔照合・年齢性別判定・人数カウントに対応。カメラ入力1, 2に対応)
各オープン価格

ネットワークディスクレコーダー

WJ-NX200シリーズ

WJ-NX200/05: 500 GB×1

WJ-NX200/2: 2 TB (1 TB×2) ミラーリングモード^{※2}

WJ-NX200/4: 4 TB (2 TB×2) ミラーリングモード^{※2}

WJ-NX200/6: 6 TB (3 TB×2) ミラーリングモード^{※2}

WJ-NX200V1: 1 TB×1 (DVD-R, +Rを使用可能)

WJ-NX200V2: 2 TB×1 (DVD-R, +Rを使用可能)

各オープン価格



カメラ拡張キット WJ-NXE20JW (標準4台→9台→12台→16台→24台へ拡張)

カメラ拡張キット WJ-NXE21JW (標準4台→24台へ拡張)

ビジネスインテリジェンス拡張キット WJ-NXF02JW

(顔照合・年齢性別判定・人数カウントに対応。カメラ入力1, 2に対応)

各オープン価格

^{※2} 本体の2台のHDDでミラーリングモードが使用できます。

WJ-NX400K, WJ-NX300シリーズ用 増設ユニット

WJ-HXE400

オープン価格 (別売ハードディスクユニットを最大9台実装可能)

ハードディスクユニット【AFTタイプ】(別売)

WJ-HDU41M (1TB)

WJ-HDU41N (2TB)

WJ-HDU41Q (3TB)

WJ-HDU41S (4TB)

各オープン価格



レコーダーに登録し、セキュリティの脅威から機器や映像データを守る

セキュア拡張キット

カメラ 1 台: WJ-NXS01JW

カメラ 4 台: WJ-NXS04JW

カメラ16台: WJ-NXS16JW

カメラ32台: WJ-NXS32JW

各オープン価格

カメラからレコーダーやその先のPCまで、トータルシステムで暗号化通信が可能。シマンテック社のデバイス証明書を搭載した当社製カメラとレコーダーへのセキュア拡張により、機器や映像データを守ります。

- シマンテック社のデバイス証明書に対応したネットワークカメラ品番は、以下を参照ください。
<https://sol.panasonic.biz/security/support/technic/info01.html>



インターネット経由で
ご使用になる場合のご注意

ネットワークカメラ/レコーダー等のインターネットへの接続時には第三者による映像の閲覧など意図しないアクセスを防止するため、以下の設定と運用をお願いします。

- ユーザー認証: ON (初期設定) ●独自のユーザー名/パスワードを設定 ●パスワードは定期的に変更 (変更方法は、取扱説明書に記載)

詳しくは右記のWEBサイトをご参照ください。 <https://sol.panasonic.biz/security/netwcam/special/fusei.html>

「個人情報」取扱いと
プライバシーについて

ネットワークカメラ・マイクの設置や利用につきましては、ご利用されるお客様の責任で個人情報保護法および被撮影者のプライバシー等を配慮のうえ、行ってください。

[※]「プライバシーは、私生活をみだりに公開されないという法的保障ないし権利、もしくは自己に関する情報をコントロールする権利」と一般に言われています。



パナソニックグループは環境に
配慮した製品づくりに取り組んでいます

詳しくはホームページで
panasonic.com/jp/sustainability



省エネ

省エネを徹底的に追求した製品をお客様にお届けし、商品使用時のCO2排出量削減を目指します。

省資源

新しい資源の使用量を減らし、使用済みの製品などから回収した再生資源を使用した商品を作り、資源循環を推進します。

パナソニック
システムお客様ご相談センター



パナハ ヨイワ
0120-878-410

受付: 9時~17時30分 (土・日・祝日は受付のみ)
携帯電話・PHSからもご利用いただけます。
(お問い合せの内容によっては、担当窓口をご案内する場合がございます)

ホームページからのお問い合わせは <https://connect.panasonic.com/jp-ja/support>

パナソニック コネクト 株式会社

〒104-0061 東京都中央区銀座8丁目21番1号 汐留浜離宮ビル

SSJ-J1D714

2018-01-010-U2

- 製品の色は印刷物ですので実際の色と若干異なる場合があります。●製品の定格およびデザインは予告なく変更する場合があります。
- 本カタログ掲載商品の価格には、配送・設置調整費、工事費、使用済み商品の引き取り費等は含まれておりません。
- 実際の製品には、ご使用上の注意を表示しているものがあります。