

### 海沿いなどの 重塩害地域で使用可能

潮風などによる腐食に強い耐重塩害カメラに、  
屋外向け仕様をさらに強化した新シリーズ登場

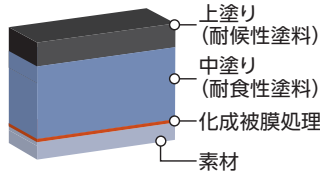


港湾警備

災害・津波  
対策

#### 膜厚 100 $\mu\text{m}$ 以上の耐重塩害塗装を実現

素材に耐食処理を施し、さらに耐食・耐候性の高い塗料を上塗りすることで表面を保護。膜厚を 100  $\mu\text{m}$  以上にするすることで、塩害による腐食に強い塗装を実現。



#### 粉体塗装で角部まで厚みのある塗膜を確保

従来の溶剤系塗装では製品外装の角部の塗膜が薄くなり、そこから腐食しやすい傾向にありましたが、本製品は粉体塗装を採用することで、角部まで十分な厚みを確保。



#### 塩害によるねじ固着を低減

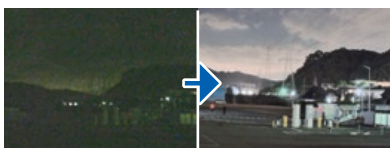
塩害に強い特殊処理を施したねじを採用。製品とねじが固着し、メンテナンスが困難となるトラブルを低減。

#### 国際規格 ISO14993\* 準拠

\*ISO14993は、塩水噴霧、乾燥、湿潤を繰り返すことで耐食性を評価する試験規格です。

### 屋外向け仕様をさらに向上

#### 低照度カラー撮影



肉眼では判別しづらい  
暗いシーンもカラーで撮影可能



#### 自動画質調整



光の反射による  
白飛びなどを自動で補正



#### 簡単メンテナンス親水コート



従来よりコーティング強度が向上。  
屋外ボックスタイプにも搭載



# 耐重塩害カメラ・取付金具 製品ラインアップ

**受注生産品** 納期については  
販売店にお問い合わせください。

## 屋外ハウジング一体型 PTZタイプ

光学40倍ズーム、  
高精度プリセット機能搭載の  
PTZカメラ。



H.265/H.264対応
1920×1080
30/60fps
低照度カラー撮影
iA (インテリジェントオート)
アドバンスド親水コーティング
顔スマートコーディング※1
光学40倍ズームレンズ
ズーム揺れ補正※2

フルHD 屋外ハウジング一体型ネットワークカメラ  
**WV-X6531NS**  
(PoE+受電方式 AC24 V)

オープン価格  
<クリアドームカバー> <取付金具別売>  
●レンズ交換不可

光学21倍ズーム、  
高精度プリセット機能搭載の  
PTZカメラ。



H.265/H.264対応
1920×1080
30/60fps
低照度カラー撮影
iA (インテリジェントオート)
アドバンスド親水コーティング
顔スマートコーディング※1
光学21倍ズームレンズ

フルHD 屋外ハウジング一体型ネットワークカメラ  
**WV-S6530NS**  
(PoE+受電方式 AC24 V)

オープン価格  
<クリアドームカバー> <取付金具別売>  
●レンズ交換不可

## 屋外ハウジング一体型 ボックスタイプ

3.6倍電動バリフォーカルレンズ搭載の  
ボックスタイプカメラ。



H.265/H.264対応
1920×1080
30/60fps
低照度カラー撮影
iA (インテリジェントオート)
アドバンスド親水コーティング
顔スマートコーディング※1
3.6倍電動バリフォーカルレンズ
IR LED搭載

フルHD 屋外ハウジング一体型ネットワークカメラ  
**WV-S1531LNSJ**  
(PoE受電方式 DC12 V)

オープン価格  
<カメラ取付台付属> <取付金具別売>  
●レンズ交換不可

※1 顔スマートコーディング: 被写体の「顔」と動体部をカメラが検知し、顔周辺および動体部の解像感を維持し、それ以外の部分を圧縮する技術。  
※2 ズーム揺れ補正: 高倍率ズーム時に微細な揺れを検出し補正する機能(ONに設定すると画角がやや狭くなります)。

### WV-X6531NS / WV-S6530NS用 取付金具



カメラ天井吊り下げ金具  
**WV-Q121BS**  
オープン価格



カメラ壁取付金具  
**WV-Q122AS**  
オープン価格

### WV-S1531LNSJ用 取付金具



カメラ取付金具  
**WV-Q120AS** オープン価格

●耐重塩害カメラには、耐重塩害取付金具を必ずご使用ください。

## 重塩害・塩害地域の 目安について

海岸線からの距離を重塩害地域、塩害地域の目安としています。詳細は下記の表の通りです。  
重塩害地域、塩害地域とされる場所へカメラを設置する場合は、**耐重塩害カメラのご使用を推奨します。**  
※「設置についてのご注意」をお読みください。また、設置工事については、必ず販売店へご相談ください。

地域	設置距離目安				
	500 m以内	500 m~1 km	1 km~2 km	2 km~7 km	7 km以上
沖縄・離島	重塩害地域				
北海道・東北(日本海側)	重塩害地域		塩害地域		一般地域
瀬戸内海沿岸	重塩害地域	塩害地域	一般地域		
その他地域	重塩害地域		塩害地域	一般地域	

※塩化カルシウムなど塩分を含んだ融雪剤を使用される地域は、「塩害地域」に相当します。また、融雪剤が使用される地域にあるトンネル内は、「重塩害地域」に相当します。  
※上表の距離はあくまで目安であり、「一般地域」とされる場所でも台風などの強風の影響により、一時的に海塩粒子の飛散距離が延び、塩害の影響を受ける可能性があります。

### 設置についてのご注意

耐重塩害カメラでも下記のような環境条件での設置は避けてください。耐重塩害処理を施していますが、腐食に対して万全ではありません。  
(取付部が劣化し、落下によるけがや事故の原因となります。)

- 海水飛沫(塩分を含んだ水)が直接あたる場所
- 火山地帯・温泉地などの腐食性ガスが発生する場所
- 車両、船舶や工場ライン上などの振動の多い場所

### お願い事項

- 耐重塩害カメラでも、定期的な水で洗い流すなどの清掃を行っていただくことで、塩害の影響をより抑えることができます。
- 台風などの強風の影響により、一時的でも海水飛沫(塩分を含んだ水)が直接あつたことが疑われる場合は、耐重塩害カメラでもなるべく早いうちに水で洗い流すなどの清掃を行っていただくことをお勧めします。
- 設置する建築基材と取り付けねじの腐食による固着を防止するため、耐食処理ねじを使用する、もしくはコーキングを行うなど、十分に配慮してください。
- 「親水コーティングモデル」も、ドームカバーなどに海塩粒子等の物質が付着し映像に影響することがあります。その場合は水で洗い流すなどの清掃をお願いします。



パナソニックグループは環境に  
配慮した製品づくりに取り組んでいます

詳しくはホームページで  
[panasonic.com/jp/sustainability](http://panasonic.com/jp/sustainability)



省エネ

省エネを徹底的に追求した製品をお客様にお届けし、商品使用時のCO2排出量削減を目指します。

省資源

新しい資源の使用量を減らし、使用済みの製品などから回収した再生資源を使用した商品を作り、資源循環を推進します。

パナソニック  
システムお客様ご相談センター



パナハ ヨイワ  
**0120-878-410**

ホームページからのお問い合わせは <https://connect.panasonic.com/jp-ja/support>

受付: 9時~17時30分(土・日・祝日は受付のみ)  
携帯電話・PHSからもご利用いただけます。  
(お問い合わせの内容によっては、担当窓口をご案内する場合がございます)

パナソニック コネクト株式会社

〒104-0061 東京都中央区銀座8丁目21番1号 汐留浜離宮ビル

SSJ-J1D720

2019-03-005-U3

- 製品の色は印刷物ですので実際の色と若干異なる場合があります。●製品の定格およびデザインは予告なく変更する場合があります。
- 本カタログ掲載商品の価格には、配送・設置調整費、工事費、使用済み商品の引き取り費等は含まれておりません。
- 実際の製品には、ご使用上の注意を表示しているものがあります。