

## パナソニックの簡単ネットワーク監視システム 基本構成

ネットワークカメラは用途や設置場所に応じて多彩なラインアップから選べます。



## カメラ1台の録画日数目安 (同じ設定でカメラ複数台のときは、録画日数目安をカメラ台数で割り算してください)

＜共通条件＞ 画質：SF、録音なし、24時間スケジュール録画+イベント録画、顔照合：OFF、サブストリーム録画：OFF				録画日数目安 (単位：日)								
圧縮方式	解像度	録画枚数	スマートコーディング	配信量 (kbps)	WJ-NX200シリーズ シングルモード				WJ-NX300シリーズ 録画期間グループなし、RAID5 (本体のみ)			
					WJ-NX200/05 (500 GB)	WJ-NX200/2 (2 TB)	WJ-NX200/4 (4 TB)	WJ-NX200/6 (6 TB)	WJ-NX300/4 (4 TB)	WJ-NX300/8 (8 TB)	WJ-NX300/12 (12 TB)	WJ-NX300/16 (16 TB)
H.265	HD (1280×720)	3枚/秒	OFF	640	66日	267日	536日	806日	400日	805日	1209日	1613日
			ON	384	109日	442日	889日	1,335日	664日	1333日	2003日	2672日
		10枚/秒	OFF	768	55日	223日	448日	672日	334日	672日	1009日	1346日
	フルHD (1920×1080)	3枚/秒	OFF	640	66日	267日	536日	806日	400日	805日	1209日	1613日
			ON	896	47日	191日	384日	577日	287日	576日	866日	1155日
		10枚/秒	OFF	1280	33日	134日	269日	404日	201日	404日	607日	810日
5M (2192×2192)	3枚/秒	OFF	1024	41日	167日	336日	505日	251日	504日	758日	1011日	
		ON	768	55日	223日	448日	672日	334日	672日	1009日	1346日	
	10枚/秒	OFF	1536	27日	111日	224日	337日	167日	337日	506日	675日	
H.264	フルHD (1920×1080)	3枚/秒	OFF	1280	33日	134日	269日	404日	201日	404日	607日	810日
			ON	1280	33日	134日	269日	404日	201日	404日	607日	810日
		10枚/秒	OFF	2048	20日	84日	168日	253日	126日	253日	380日	507日
	4KUHD (3840×2160)	3枚/秒	OFF	1728	23日	97日	198日	298日	149日	299日	450日	601日
			ON	3072	13日	55日	111日	168日	84日	168日	253日	338日
		10枚/秒	OFF	2560	16日	66日	134日	201日	100日	202日	304日	406日
H.265	HD (1280×720)	3枚/秒	OFF	3072	13日	55日	111日	168日	84日	168日	253日	338日
			ON	2560	16日	66日	134日	201日	100日	202日	304日	406日
		10枚/秒	OFF	768	55日	223日	448日	672日	334日	672日	1009日	1346日
	フルHD (1920×1080)	3枚/秒	OFF	1024	41日	167日	336日	505日	251日	504日	758日	1011日
			ON	1024	41日	167日	336日	505日	251日	504日	758日	1011日
		10枚/秒	OFF	1536	27日	111日	224日	337日	167日	337日	506日	675日
4KUHD (3840×2160)	3枚/秒	OFF	2048	20日	84日	168日	253日	126日	253日	380日	507日	
		ON	2048	20日	84日	168日	253日	126日	253日	380日	507日	
	10枚/秒	OFF	8192	5日	21日	42日	63日	31日	63日	95日	127日	
15枚/秒	OFF	10240	4日	16日	33日	50日	25日	50日	76日	101日		
	ON	12288	3日	14日	28日	42日	21日	42日	63日	84日		

上記はあくまで目安としてください。実際に録画できる日数は被写体により差異が生じます。

インターネット経由で  
ご使用になる場合のご注意

ネットワークカメラ/レコーダー等のインターネットへの接続時には第三者による映像の閲覧など意図しないアクセスを防止するため、以下の設定と運用をお願いします。  
●ユーザー認証ON (初期設定) ●独自のユーザー名/パスワードを設定 ●パスワードは定期的に変更 (変更方法は、取扱説明書に記載) 詳細は右記のWEB サイトをご参照ください。 <https://sol.panasonic.biz/security/netwcam/special/fusei.html>

「個人情報」取扱いとプライバシーについて

ネットワークカメラ/マイクの設置や利用につきましては、ご利用されるお客様の責任で個人情報保護法および被撮影者のプライバシー等を配慮のうえ、行ってください。  
※「プライバシーは、私生活をみだりに公開されないという法的保障ないし権利、もしくは自己に関する情報をコントロールする権利」と一般に言われています。



パナソニックグループは環境に配慮した製品づくりに取り組んでいます

- 省エネを徹底的に追求した製品をお客様にお届けし、商品使用時のCO2排出量削減を目指します。
- 新しい資源の使用量を減らし、使用済みの製品などから回収した再生資源を使用した商品を作り、資源循環を推進します。

パナソニック  
システムお客様相談センター



0120-878-410

ホームページからのお問い合わせは [https://connect.panasonic.com/jp-ja/support\\_cs-contact](https://connect.panasonic.com/jp-ja/support_cs-contact)

●お問い合わせは…

パナソニック コネクト株式会社

〒104-0061  
東京都中央区銀座8丁目21番1号 汐留浜離宮ビル

このカタログの内容についてのお問い合わせは、左記にご相談ください。  
または、パナソニックシステムお客様相談センターにおたずねください。

このカタログの記載内容は  
2022年4月現在のものです。

SSJ-J1D721

- 製品の色は印刷物ですので実際の色と若干異なる場合があります。●製品の定格およびデザインは予告なく変更する場合があります。
- 本カタログ掲載商品の価格には、配送・設置調整費、工事費、使用済み商品の引き取り費等は含まれておりません。
- 実際の製品には、ご使用上の注意を表示しているものがあります。

2022・0・000・000

# Panasonic CONNECT

アイプロ エクストリーム  
i-PRO EXTREMEシリーズ

## 簡単ネットワーク 監視システムのご提案



# i-PRO EXTREME

# 使いやすさを徹底的に追求したシステム

## もちろん「かんたん」

### 日常操作 PCレスの直感的操作

付属のマウスを使い、検索・再生、画像の切り換え、拡大表示などが容易におこなえます。

**1クリックでカメラ切替**

**2ステップで再生**  
再生スライダーをドラッグして、見たい部分を即座に頭出し。色分け表示により、動き検知やアラーム発報がひと目でわかります。  
青…モーション（動き検知）  
赤…イベント（アラーム発報）  
ピンク…スケジュール録画

**1クリックでパン・チルト**

**マウスで画面操作**

**運用開始まで数十分。らくらくスタート設定**

- カメラ・レコーダーをネットワークに接続
- 日付と時刻を設定
- カメラを自動検出
- 表示位置（カメラ番号）を設定
- 画質と録画コマ数を設定

※所要時間はカメラ台数により変わります。 ※カメラ個々の詳細設定などは別途必要に応じて実施してください。

**操作しないときは映像エリアを大きく表示**

状態表示パネル領域

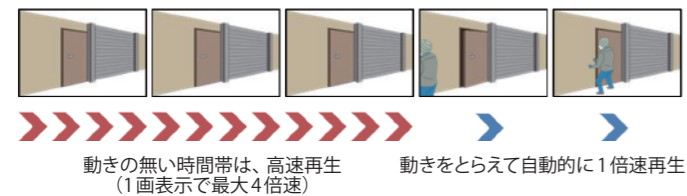
### 事件・事故時 事件の確認から、証拠映像の提供まで手間がかからずスピーディ

#### 時短再生機能\*で事件を素早く特定

事件発生の日時やエリアが特定できない場合は、動きのない映像を全フレーム表示で早送りし、動きに変化のある映像を素早く検索できます。

※動作検知（VMD）機能対応カメラが必要です。

#### 例えば、夜間の侵入の瞬間を探す場合



#### サムネイルサーチ機能で事件の発生時間を素早く発見!

映像を静止画で時系列に表示し、間隔を狭めていくことで決定的瞬間を簡単に発見できます。

#### 例えば、不審物置き去りの瞬間を探す場合



#### 簡単操作で証拠映像を高速でデータコピー

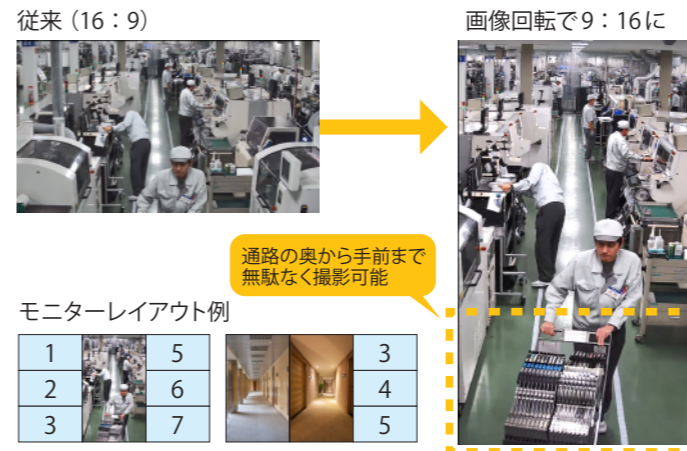
サムネイルサーチや時短再生機能を使って事件・事故の映像を確認したら、簡単操作でUSBメモリーへデータをコピー。USB3.0への対応でデータ通信速度が従来より向上。パスワード設定もできるので第三者に映像を見られる心配がありません。



## さらに「あたらしい」

### 画像回転(90°/270°) 対応で無駄なく撮影・表示

縦長(9:16)画像に対応できます。縦長の画像に対応したモニターレイアウトで、工場のラインやホテルの廊下などが効率よく監視できます。

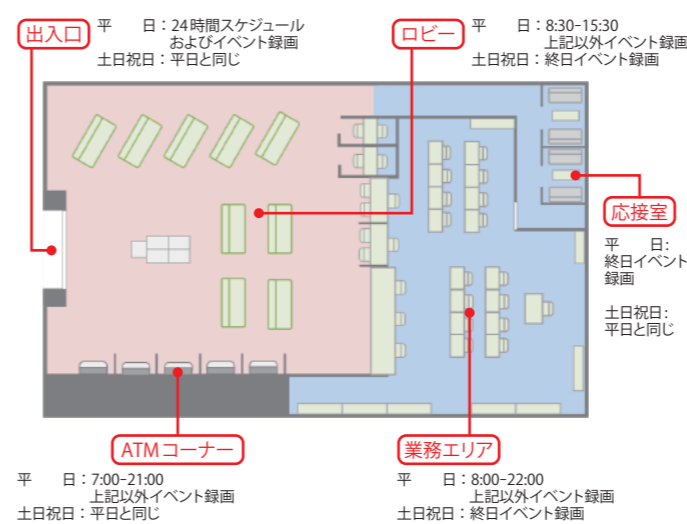


## そして「べんり」

### 柔軟な録画スケジュール設定

営業時間や休業日、あるいは間取りなどに合わせて録画スケジュールを最大16パターンまで設定できます。スケジュールをカメラごとに割り当てて、用途に合わせて効率的な監視と記録が可能です。

#### 金融業店舗の設定例



さらに「緊急録画」機能を搭載。レコーダー背面のアラーム/コントロール端子に接続した外部機器からの信号を受けて、最優先ですべてのカメラの録画を実行します。

### H.265と独自のデータ圧縮技術により録画時間の大幅アップ

ネットワークカメラとレコーダーが圧縮方式H.265に対応することにより圧縮効率がアップ。さらに当社独自のスマートコーディング技術により、従来と比べ最大2倍\*の時間を録画できます。

※被写体やカメラの設定条件により録画時間は異なります。

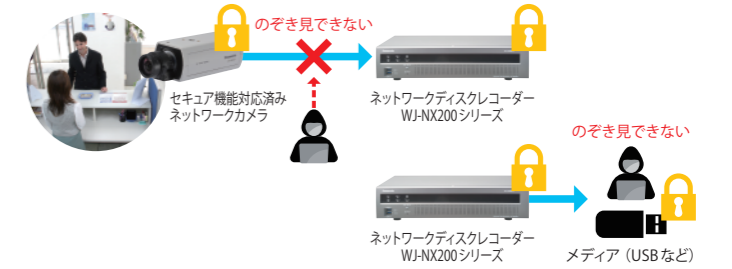
従来(H.264) H.265 + スマートコーディング

最大50% 圧縮

最大2倍の記録時間

### 外部からの不正侵入による情報漏えいを防止

信頼性の高いデバイス照明書を使ったSSL通信でのぞき見を防止。また、データ暗号化により、録画データをメディアで持ち出す場合にもパスワードを知らない第三者に映像を見られる心配がありません。



### カメラ2台で顔照合

ビジネスインテリジェンス拡張キット: WJ-NXF02JW (別売) を追加すると、事前に登録した人物の顔画像とライブ画像内の顔画像を比較して、似ている人物をリアルタイムで検出します。レコーダー1台につき、カメラ2台までを顔照合用にできるので、出入口が2カ所ある店舗などで活用が可能です。

#### 顔照合画面イメージ



#### 顔照合機能の仕様

顔登録人数	同時照合可能人数	顔照合速度
最大100人 (カメラ1,2共通)	最大100人	4顔/秒

**顔登録手順はとても簡単。録画データから選択**

設定画面にて「拡張機能」の「ビジネスインテリジェンス」タブを表示

顔照合アラームを「On」「顔登録」をクリック

「新規追加」をクリック

登録したい人物が録画されているカメラ、日時を指定して再生

正面顔のところで一時停止

顔をダブルクリック (顔幅125ピクセル以上を推奨)

登録完了

# かんたん操作・シンプル設定、高画質記録、さらに進化したレコーダー

## ネットワークディスクレコーダー WJ-NX200 シリーズラインアップ



品番	搭載 HDD	標準カメラ台数 / 最大カメラ台数	DVDドライブ	HDDの冗長化	カメラ拡張キット (別売)	ビジネスインテリジェンス拡張キット (別売)	セキュア拡張キット (別売)
WJ-NX200/05	500 GB × 1	4台 / 24台	—	—	WJ-NXE20JW (1ライセンスごとに4台→9台→12台→16台→24台と段階的に拡張) WJ-NXE21JW (1ライセンスで4台→24台に拡張)	WJ-NXF02JW (顔照合・年齢性別判定・人数カウント機能を拡張 <sup>※1</sup> )	WJ-NXS01JW (1ライセンスでカメラ1台分のセキュア対応) WJ-NXS04JW (カメラ4台分) WJ-NXS16JW (カメラ16台分) WJ-NXS32JW (カメラ32台分)
WJ-NX200/2	2 TB (1 TB × 2)		—	ミラーリングモード <sup>※1</sup>			
WJ-NX200/4	4 TB (2 TB × 2)		—	ミラーリングモード <sup>※1</sup>			
WJ-NX200/6	6 TB (3 TB × 2)		—	ミラーリングモード <sup>※1</sup>			
WJ-NX200V1	1 TB × 1		1 (DVD-R, +R)	—			
WJ-NX200V2	2 TB × 1		1 (DVD-R, +R)	—			

※1: 本体の2台のHDDでミラーリングモードが使用できます。 ※2: 本機能を使用できるカメラは最大2台までです。

すべてオープン価格です。

## ネットワークディスクレコーダー WJ-NX300 シリーズラインアップ



品番	搭載 HDD	標準カメラ台数 / 最大カメラ台数	HDDの冗長化	RAID拡張キット (別売)	カメラ拡張キット (別売)	ビジネスインテリジェンス拡張キット (別売)	セキュア拡張キット (別売)
WJ-NX300/4	4 TB (1 TB × 4)	9台 / 32台	RAID1 RAID5 RAID6	WJ-NXR30JW	WJ-NXE30JW (1ライセンスごとに9台→16台→24台→32台と段階的に拡張) WJ-NXE31JW (1ライセンスで9台→32台に拡張)	WJ-NXF02JW (顔照合・年齢性別判定・人数カウント機能を拡張 <sup>※1</sup> )	WJ-NXS01JW (1ライセンスでカメラ1台分のセキュア対応) WJ-NXS04JW (カメラ4台分) WJ-NXS16JW (カメラ16台分) WJ-NXS32JW (カメラ32台分)
WJ-NX300/8	8 TB (2 TB × 4)						
WJ-NX300/12	12 TB (3 TB × 4)						
WJ-NX300/16	16 TB (4 TB × 4)						

※本機能を使用できるカメラは最大2台までです。

すべてオープン価格です。

## 多彩な機能により効率的な監視を実現 (共通機能)

カメラの段階的な増設が可能。  
予算に合わせて計画的にシステムアップ。

カメラ拡張キットを購入してライセンス登録を行うことにより、段階的にまたは一気に最大24台までカメラを増設可能です。

### WJ-NX200 シリーズ 最大24台

カメラ拡張キットWJ-NXE20JWを購入してライセンス登録を行うことにより、カメラ接続数を4台から9台、12台、16台、24台へ拡張が可能です。



### WJ-NX300 シリーズ 最大32台

カメラ拡張キットWJ-NXE30JWを購入してライセンス登録を行うことにより、カメラ接続数を9台から16台、24台、32台へ拡張が可能です。



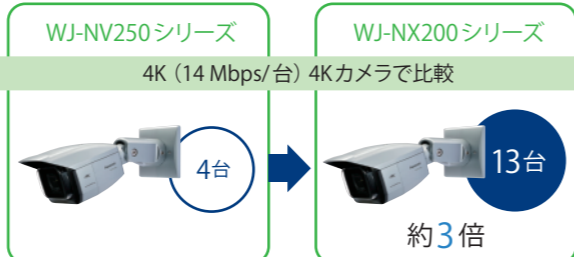
録画データを守るミラーリングモードとSDメモリーバックアップ<sup>※1</sup>。

HDDが2本以上のモデルではそれぞれのHDDに同じ録画・録音データを記録するミラーリングモードを設定可能<sup>※2</sup>。万が一どちらかが故障しても残りのHDDにデータが保存されています。また、カメラとレコーダーが通信できなくなった時にはカメラに装着したSDメモリーカードに記録、ネットワーク復旧後にレコーダーにデータを取り込むことができます。

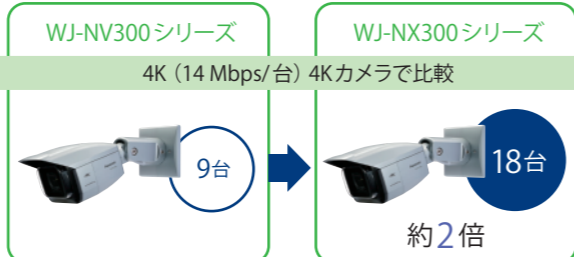
記録レートを大幅に向上。  
より高解像のカメラをより多く記録。

NVシリーズと比較すると、記録レートがそれぞれ向上。  
より多くの高解像度カメラを設置して高画質の記録ができます。

### WJ-NX200 シリーズ



### WJ-NX300 シリーズ



※1: SDメモリー録画に対応したカメラ  
※2: WJ-NX300シリーズでは別売 RAID 拡張キットが必要

様々なシーンでお役立ちする  
多彩なモニターレイアウト・機能。

4K解像度メインモニターとフルHD解像度サブモニターに映像を同時表示できます。  
また、メイン・サブそれぞれでシーケンス表示にも対応します。

メインモニター全画面モードで表示可能なレイアウト

サブモニターで表示可能なレイアウト

縦長レイアウト

WJ-NX300 シリーズ

Pick UP! 画像回転で9:16を使いこなすには

ドームカメラのレンズを±90°回転して設置

レコーダーでカメラ検出し、らくらくスタート設定

この時点ではまだ16:9

レコーダーの基本設定で該当カメラを画像回転

1 2 3 4 5 6 7

画面分割パターンを選択

独自のデータ圧縮技術  
スマートコーディングをレコーダーから設定可能。

圧縮方式H.265に対応したi-PRO EXTREMEシリーズのカメラでは、設定により録画容量を従来より最大半分<sup>※</sup>に圧縮することが可能です。この設定をレコーダーからカメラに送ることができます。

※被写体やカメラの設定条件により録画時間は異なります。

Pick UP! スマートコーディング (GOP制御<sup>※</sup>) をONにするには

レコーダーの設定画面に入り、「基本設定」 「録画・イベント」を表示

「高度な設定」タブから「スマートコーディング (GOP制御)」設定画面を開く

「スマートコーディング (GOP制御)」をONにするカメラを選択

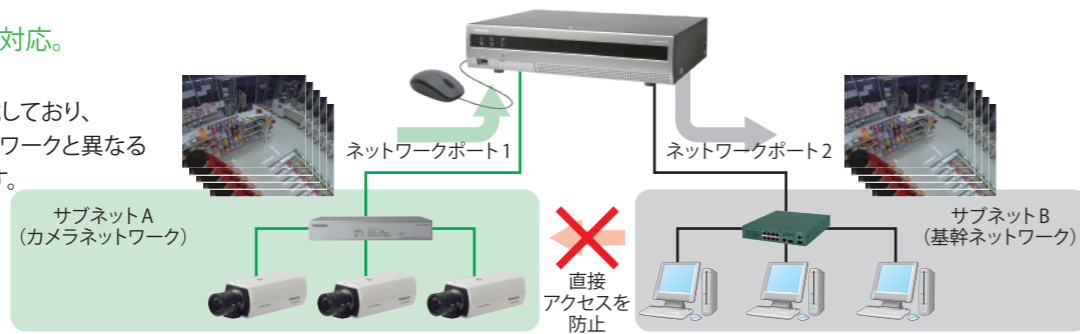
「カメラに送信」をクリックし、カメラに設定を送信

※GOP制御は、通常は1秒に1枚のフレーム間隔 (i-フレーム: すべての情報を保持したフレーム) を60秒に1枚まで間引きする機能です。

## 多彩な機能により効率的な監視を実現 (共通機能)

### 安心・安全のネットワーク対応。

2基のネットワークポートを搭載しており、カメラネットワークを基幹ネットワークと異なるサブネットワークで構築できます。



### 全方位カメラの魚眼映像を補正し、表示。

アイプロシリーズの全方位カメラで撮影した魚眼映像を補正します。

アイプロシリーズの全方位カメラで撮影した魚眼映像を補正します。



### 全方位カメラ、ネットワークマイクに対応。多彩な使い方が可能。

全方位カメラで撮影した記録・ライブの魚眼映像を補正して表示することができます。また、ネットワークマイクを組み合わせた画像を見ながら聴きたい箇所を指定することが可能。接客サービスやトラブル時の検証などに役立ちます。



●ネットワークマイク対応カメラ：WV-SF438、WV-SFN480 (2018年4月時点)

本システムを用いて、セキュリティ以外の目的で個人の映像・音声録画・録音する際には、原則としてその対象となる個人の同意の取得 (もしくはそれと同等とみなされる告知文の掲示等による対応) が必要となります。

### 機能比較表

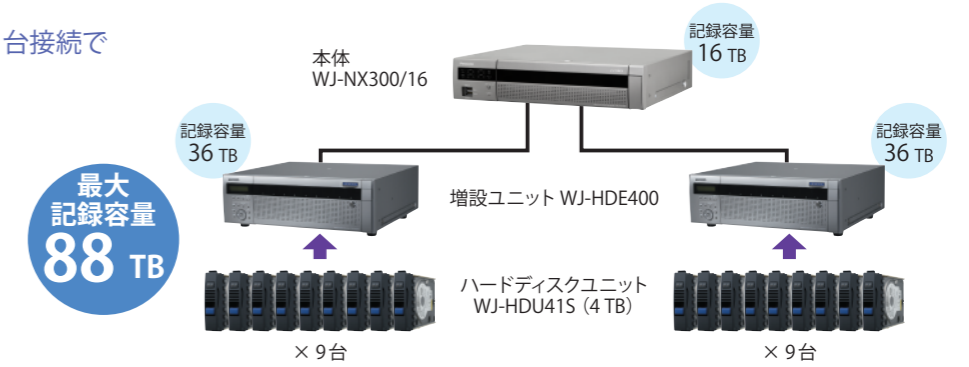
シリーズ	WJ-NX200シリーズ (ファームウェアバージョンV2.02以降*)	WJ-NX300シリーズ (ファームウェアバージョンV2.01以降*)
圧縮方式	H.265/H.264/JPEG	H.265/H.264/JPEG
カメラ接続台数	標準 4台 最大 24台 (別売 カメラ拡張キット必要)	標準 9台 最大 32台 (別売 カメラ拡張キット必要)
記録レート (入力)	192 Mbps	256 Mbps
配信レート (出力)	192 Mbps	256 Mbps
HDD	内蔵	4台 (標準搭載) 最大容量 16 TB (4 TB × 4)
	外部接続	×
冗長化	ミラーリング (HDD 2台モデルのみ)	RAID1、RAID5、RAID6 <TURBO-RAID™> (別売 RAID 拡張キット必要)
映像出力	HDMI × 2 (サブは音声なし) BNC × 1	HDMI × 2 (サブは音声なし) BNC × 1
HDMI モニター表示	メイン	4K (3840 × 2140) 出力可能 最大 24画表示 シーケンス可能 魚眼補正表示：単画
	サブ	フル HD (1920 × 1080) 出力可能 最大 24画表示 シーケンス可能
再エンコード配信	2ユーザーアクセス	2ユーザーアクセス
セキュア対応 (Symantec 社証明書)	○ (別売 セキュア拡張キット必要)	○ (別売 セキュア拡張キット必要)
顔照合	2カメラ (別売 ビジネスインテリジェンス拡張キット必要)	2カメラ (別売 ビジネスインテリジェンス拡張キット必要)
外形寸法 (幅 × 高さ × 奥行き) (ゴム足、突起部含まず)	420 × 88 × 300 (ラックマウント金具から 280) mm	420 × 88 × 370 (ラックマウント金具から 350) mm
消費電力 (最小モデル~最大モデル)	49 W ~ 56 W	66 W ~ 72 W

\*レコーダーのソフトウェアバージョンは最新の状態にすることをおすすめします。右記よりダウンロードし、バージョンアップを行ってください。 <https://sol.panasonic.biz/security/support/download/index.html>

## WJ-NX300シリーズは、さらに録画機能を強化

HDDを4台内蔵。増設ユニット最大2台接続で高精細、長期間録画に対応。

同じ容量のHDDを4台内蔵。本体だけで4 TB~16 TBと長期間記録録画に対応可能。増設ユニット (WJ-HXE400 別売) を2台まで接続でき、シングルモードで最大88 TBのシステム構築が可能です。



増設ユニット接続時はもちろん、本体だけでもRAID5/RAID6を構築可能。

別売のRAID拡張キット: WJ-NXR30JW追加でRAID構築が可能です。また、増設ユニットを接続して、RAID構築時も長期間録画可能です。

RAID 時記録容量	RAID1 (ミラーリング)			RAID5			RAID6		
	本体のみ	増設ユニット 1台	増設ユニット 2台	本体のみ	増設ユニット 1台	増設ユニット 2台	本体のみ	増設ユニット 1台	増設ユニット 2台
WJ-NX300/4	2 TB	18 TB	34 TB	3 TB	35 TB	67 TB	2 TB	30 TB	58 TB
WJ-NX300/8	4 TB	20 TB	36 TB	6 TB	38 TB	70 TB	4 TB	32 TB	60 TB
WJ-NX300/12	6 TB	22 TB	38 TB	9 TB	41 TB	73 TB	6 TB	34 TB	62 TB
WJ-NX300/16	8 TB	24 TB	40 TB	12 TB	44 TB	76 TB	8 TB	36 TB	64 TB

録画データの保存期間を2つまで設定可能。録画グループを使い分けて、HDDを有効活用。

一定期間、録画データを上書きせずに残したい場合、録画グループを作り、保存期間を指定します。録画グループは2つまで登録でき、カメラごとに設定できます。例えば、店舗のレジ周辺や出入口のカメラは90日間保存、それ以外のカメラはHDDがいっぱいになれば上書き (制限なし)、などと設定することが可能です。

録画グループ1：90日間録画 録画グループ2：保存期間指定なし

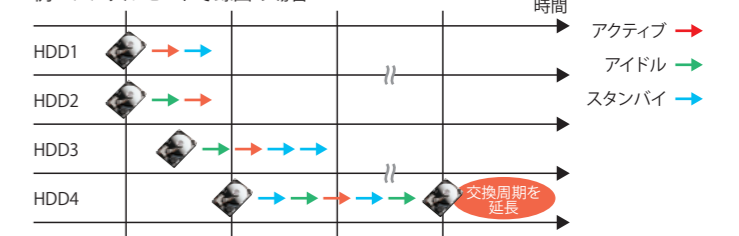


HDDの稼働時間を減らして、消費を抑制。交換周期を長くするスタンバイ制御機能。

書き込みも読み込みもしていないHDDを「スタンバイ状態」とし、稼働時間としてカウントしない仕組みを導入。ヘッドのモーターの不要な回転を減らせるため、摩擦による故障率を抑えることができます。消耗品であるHDDの交換周期をこれまでより延ばすことが可能です。



例：シングルモードで録画の場合



スタンバイ状態のHDDでの検索や再生には開始まで時間がかかる場合があります。また、アクティブ状態に切り換わるので稼働時間としてカウントされます。

### 拡張キットの従来品との互換性について

各種拡張キットは、組み合わせて使用できないモデルがあります。ご注意ください。セキュア拡張キットはWJ-NXシリーズに共通で使用できます。

品番	カメラ拡張キット									ビジネスインテリジェンス拡張キット		
	i-PRO EXTREME						i-PRO SmartHD			i-PRO EXTREME		i-PRO SmartHD
	WJ-NXE20JW	WJ-NXE21JW	WJ-NXE30JW	WJ-NXE31JW	WJ-NXE40JW	WJ-NXE41JW	WJ-NVE20JW	WJ-NVE21JW	WJ-NVE30JW	WJ-NXF02JW	WJ-NVF20JW	WJ-NVF30JW
WJ-NX200シリーズ	●	●	×	×	×	×	×	×	×	●	×	×
WJ-NX300シリーズ	×	×	●	●	×	×	×	×	×	●	×	×
WJ-NX400K	×	×	×	×	●	●	×	×	×	×	×	×
WJ-NV250シリーズ	×	×	×	×	×	×	●	●	×	×	●	×
WJ-NV300シリーズ	×	×	×	×	×	×	×	×	●	×	×	●
WJ-ND400K	×	×	×	×	×	×	×	×	×	×	×	×

# さまざまなセキュリティシーンで活躍する 先進のネットワークカメラ

## 独自のインテリジェントオート (iA) 機能により視認性を向上。



カメラが自動的に移動速度や光量を検知し、被写体に最適な撮影条件を設定します。走行中やヘッドライトが反射しているナンバープレートなどの視認性が向上しました。



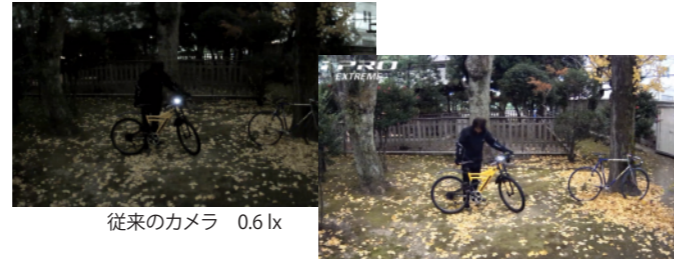
走行中のナンバープレートを判別

反射での白飛び時にもナンバーを判別

## 照度不足の環境でも、カラーで撮影ができる。



従来は照度が不足して白黒で撮影していたような暗い環境でも、カラー撮影が可能。夜間の屋外駐車場や街灯の少ない場所、公園などでも対象を識別しやすくなりました。



従来のカメラ 0.6 lx

EXTREME 0.6 lx

## 雨の中でもくっきり見えて、汚れにも強い。



降雨時にも良好な視認性が得られ、ドームカバーに付着する砂塵などの汚れもセルフクリーニング。膜強度が向上したため操作性やメンテナンス性が格段にアップしました。



親水コーティングなし

親水コーティングあり

親水コーティングなし

親水コーティングあり

画像はイメージです。親水コートは水以外の物質や傷に対しての効果はありません。

## 40倍ズーム時の細かな揺れも低減。ズーム揺れ補正。

広角ではほとんど気にならない揺れも、ズーム倍率を上げると被写体を認識できないほどの揺れとなります。高倍率ズームの性能を最大限活かすため、従来のジャイロ検出での補正に加え、画像ベクトル方式で細かな揺れを検出して補正します。



揺れ補正なし

ジャイロ検出+画像ベクトル検出で細かな揺れまで補正

ズーム揺れ補正 (ONに設定すると画角がやや狭くなります)

## 顔検出とAuto-VIQS機能の連携で顔周辺部の解像度を保ちデータを圧縮。

顔スマートコーディング\*は、カメラで顔を検知し顔および動きのあるエリアは画質を維持、その他のエリアは高圧縮にしてデータ量を削減する技術です。この機能により顔や動きのある必要部分の解像度は落とさずに、データ量を削減することが可能です\*一部の品番を除く



高圧縮エリア

低圧縮エリア

中圧縮エリア

## 顔検出とスーパーダイナミック機能の連携で顔をより鮮明に。



監視において重要な人物の顔を鮮明に撮影できるように、性能向上したスーパーダイナミック機能(ダイナミックレンジ: 144 dB\*)が照度差を低減します。\*一部の品番を除く



スーパーダイナミック機能OFFのイメージ

スーパーダイナミック機能ONのイメージ

## スマートフォンからライブ映像、録画映像をモニタリング Panasonic Security Viewer

Panasonic Security Viewerはネットワークカメラ、レコーダーの映像が閲覧できるスマートフォンアプリケーションです。Android 端末用、iPhone/iPad 端末用のアプリをご用意しています。インターネット経由でご使用の場合は、ダイナミックDNSサービス「みえますねっと」を別途ご契約ください(有償)。



- Panasonic Security Viewerの詳細や動作検証済み端末の情報などは、下記よりご確認ください。  
<https://sol.panasonic.biz/security/recorder/app/>
- みえますねっとについては、下記をご参照ください。  
<https://panasonic.biz/cns/miemasunetto/>



音声は再生できません

## ネットワークカメラ ラインアップ

### i-PRO EXTREME 究めた高画質、高圧縮、高信頼の最新カメラシリーズ。

H.265 H.264 / JPEG

#### 屋外ドームタイプ

WV-S2531LTN	フルHD	IR LED	親水コート	長焦点
WV-S2531LN	フルHD	IR LED	親水コート	
WV-S2511LN	HD	IR LED	親水コート	

#### 屋内ドームタイプ

WV-S2131L	フルHD	IR LED	カラー白黒	
WV-S2130	フルHD		簡易白黒	
WV-S2111L	HD	IR LED	カラー白黒	
WV-S2110J	HD		簡易白黒	
WV-S2111LD	HD	IR LED	カラー白黒	アナログ出力

#### 屋外ハウジング一体タイプ

WV-S1531LNSJ	フルHD	IR LED	親水コート	耐重塩害
WV-S1531LTNJ	フルHD	IR LED	親水コート	長焦点
WV-S1531LNJ	フルHD	IR LED	親水コート	
WV-S1511LNJ	HD	IR LED	親水コート	
WV-S1511LDN	HD	IR LED	親水コート	アナログ出力
WV-S1510	HD			

#### 屋内ボックスタイプ

WV-S1131	フルHD	カラー白黒		
WV-S1130V	フルHD	簡易白黒	レンズ付	
WV-S1112	フルHD	カラー白黒	RS485	
WV-S1111	HD	カラー白黒		
WV-S1110V	HD	簡易白黒	レンズ付	
WV-S1111D	HD	カラー白黒	アナログ出力	

#### 屋外PTZタイプ

WV-X6531NS	フルHD	親水コート	光学40倍	耐重塩害
WV-S6530NS	フルHD	親水コート	光学21倍	耐重塩害
WV-X6531NJ	フルHD	親水コート	光学40倍	
WV-X6511NJ	HD	親水コート	光学40倍	
WV-S6530NJ	フルHD	親水コート	光学21倍	

#### 屋内PTZタイプ

WV-S6131	フルHD	光学40倍	
WV-S6130	フルHD	光学21倍	
WV-S6111	HD	光学40倍	
WV-S6110	HD	光学21倍	

#### 屋外全方位タイプ

WV-S4550L	5M	IR LED	カラー白黒
WV-X4571L	9M	IR LED	カラー白黒

#### 屋内全方位タイプ

WV-S4150	5M		簡易白黒
WV-X4171	9M	ABF	カラー白黒

●カラー白黒: カラー白黒自動切替 簡易白黒: 簡易白黒切替 ●ABF: オートバックフォーカス ●耐重塩害モデルは受注生産品です。

### i-PRO SmartHD 設置場所や用途に合わせた最適仕様。 H.264 / JPEG

#### 屋外・屋内コンパクトタイプ

狭いスペースにも目立たずに設置可能。広角に撮影

WV-SFV130	WV-SFN130
WV-SFV110	WV-SFN110
WV-SW155	WV-SF132

#### 屋外・屋内全方位タイプ

魚眼レンズで360°を撮影。死角を低減

WV-SFV481
WV-SW458
WV-SFN480
WV-SF438

#### 屋外4Kタイプ

ボックスタイプ	ドームタイプ
WV-SPV781LJ	WV-SFV781L

#### 全方位ネットワークマイク

全方位カメラ映像で聞きたいところを指定して聞き取り可能

WV-SMR10
全方位ネットワークマイク
WV-SMR10N3
全方位ネットワークマイク・カメラセット (WV-SF438)

# カメラでの異常検知機能や高精度人数カウントシステムでさらなるお役立ち

画像内の動きや変化を検知してアラームでお知らせする  
インテリジェント映像動体検知 (i-VMD) 機能をカメラに追加できます。

ネットワークカメラ用 i-VMD 機能拡張ソフトウェア  
**WV-SAE200W** オープン価格



画像内の動きを解析してお知らせが可能のため、監視・防犯や危険予知など様々な運用にお役立ちします。

モード A

<p><b>ラインクロス検知</b></p> <p>指定したラインを指定方向に越えたことを検知して、アラームを発信します。</p>	<p><b>物体検知</b></p> <p>置き去り物 (不審物等)、持ち去り物 (商品・美術品等) を検知して、アラームを発信します。</p>	<p><b>侵入検知</b></p> <p>指定したエリア内に侵入した人物・物体を検知して、アラームを発信します。</p>
<p><b>滞留検知</b></p> <p>指定した時間以上うろついて留っている人物を検知して、アラームを発信します。</p>	<p><b>方向検知</b></p> <p>人物、物体が特定の方向へ移動するのを検知して、アラームを発信します。</p>	<p><b>妨害検知</b></p> <p>レンズ部を覆い隠したり、スプレーする等撮影を妨害されるとアラームを発信します。</p>

■対応カメラ <モードA>

タイプにより、使用できる検知機能が異なりますのでご注意ください。

- Type1: 侵入検知 / 滞留検知 / 方向検知 / 妨害検知
- Type2: 侵入検知 / 滞留検知 / 方向検知 / 妨害検知 / ラインクロス検知 / 物体検知
- Type3: 侵入検知 / 滞留検知 / 妨害検知 / ラインクロス検知 / 物体検知
- Type4: 侵入検知 / 滞留検知 / 方向検知 / 妨害検知 / ラインクロス検知 / 物体検知
- Type5: 侵入検知 / 滞留検知 / 妨害検知 / ラインクロス検知 / 物体検知

モード B

モードBは、全方位ネットワークカメラのみ使用が可能です。モードAと同時に使用することはできません。

- 人数カウント: 魚眼映像上にラインを12本設定し、双方方向にラインを越えた人数をカウントできます。(別売 映像監視ソフトウェア WV-ASM300が必要です)
- ヒートマップ: 画面の中で、人の通過量や滞留量を色付けて視覚化できます。(別売 映像監視ソフトウェア WV-ASM300が必要です)
- 動体除去: 画像から動いている人などの部分を除去しカメラから配信します。除去しない映像も配信するので、人物あり/なしどちらも録画できます。

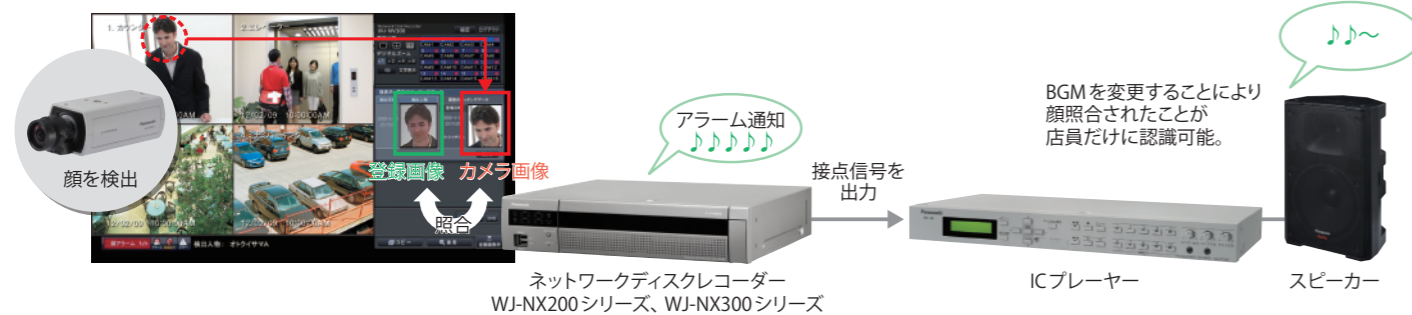
お持ちのレコーダーで、顔照合や人数カウントを実現。万引きなどの防犯用途に加え、顧客サービス・来店客傾向の把握などに活用できます。

WJ-NX200シリーズ、WJ-NX300シリーズ用 ビジネスインテリジェンス拡張キット  
**WJ-NXF02JW** オープン価格

## 顔照合 登録した人物を照合してお知らせ

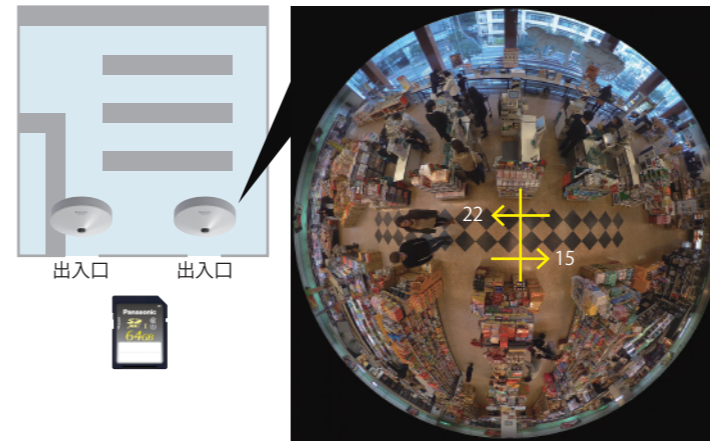
顔照合結果をレコーダーの操作画面上に表示するだけでなく、接点信号を出力できます。

■例: 来店者BGM切替通知



全方位カメラの魚眼映像内で人数をカウントする機能を追加。  
カメラ1台で出入口1カ所をカウントし、精度向上を実現した機能拡張ソフトウェア。

ネットワークカメラ用 人数カウント機能拡張ソフトウェア  
**WV-SAE303W** オープン価格

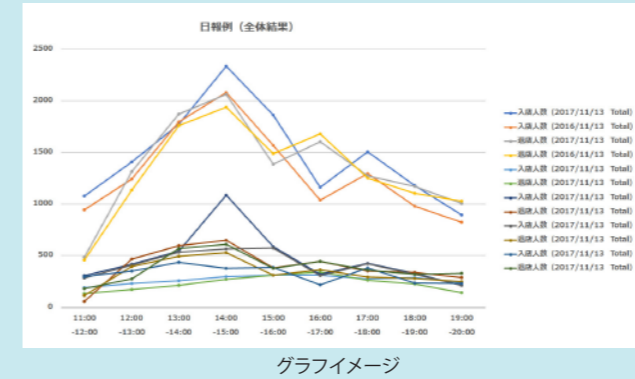


- 魚眼映像の中にラインを設定。ラインを越える双方方向の人物の数を真上からカウント。
- ラインの前でのUターンなどに対応するアルゴリズムを開発、従来よりカウント精度を向上しています。
- カウントデータはカメラに装着したSDメモリーカードに保存
- カメラからデータを自動的に収集 (最短1時間間隔)
- カメラ映像は、PCからカメラにアクセスし、ブラウザで確認可能。別売 映像監視ソフトウェア WV-ASM300から確認することもできます。

- 対応カメラ
- 屋内5メガピクセル全方位ネットワークカメラ WV-S4150
  - 屋内9メガピクセル全方位ネットワークカメラ WV-X4171
- WV-SAE200Wと同時に使用できません

## 集計・グラフ簡易表示アプリケーションソフト 付属

- 最大96台のカメラからデータを自動集計
- 個々のカメラやグループ化したカメラの集計結果を表示



2017年11月13日 人数計測結果 (日報)

グループ	人数	検出率	11:00-12:00	12:00-13:00	13:00-14:00	14:00-15:00	15:00-16:00	16:00-17:00	17:00-18:00	18:00-19:00	19:00-20:00
合計	13122	112%	1081	1465	1774	2254	1867	1385	1506	1181	898
店舗A	11702	100%	942	1242	1766	2061	1567	1026	1204	876	623
店舗B	11881	102%	461	1120	1707	1020	1451	1680	1282	1505	1073

帳票イメージ

## 人数カウント 傾向を把握してマーケティングに活用

カメラ2台でとらえた顔画像から人数をカウント。さらに人物の性別・年代を判別してレコーダー上でグラフ表示可能。曜日ごとの来店傾向の把握や、セールチラシ、イベントの効果測定などに活用できます。

■年代別・性別の人数の推移をグラフ表示

■CSVデータの活用イメージ

グラフの表示単位を1時間/1日より選択

高さを人数を表示

色で年代・性別を表示

グラフの表示をカメラごとか合計か設定