

お使いの防犯・監視システムに 満足されていますか？

✓ 映像がボケて見づらい

ドーム・前面カバーの傷や汚れ、部品の劣化により映像のブレやピントボケが発生することがあります。



✓ 回転台が正常に動かない

ギアやモーターの摩耗により、回転台が正常に動かなくなりカメラの操作ができなくなることがあります。



✓ 映像の画質低下

同軸ケーブル経年劣化による信号の減衰で映像のちらつき、ボケなどが発生することがあります。



こんな症状がみられたら、長期使用のサインです。
最新のIPネットワークシステムへ置き換えをおすすめします。

アイプロエクストリーム
IPROのネットワークカメラシステムなら、
EXTREME
こんなお役立ちが可能です

独自の圧縮技術で高画質と
データ量削減を両立します！

旧来のアナログカメラ



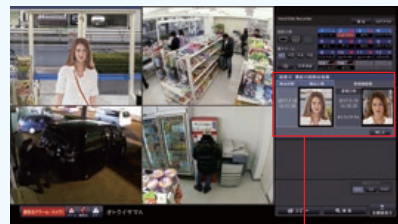
最新のネットワークカメラ



全方位カメラで 360 度監視、
死角を低減。さらに人数カウ
ント機能を拡張可能です！



カメラで顔検出、レコーダー
で顔照合。小規模システムで
年齢・性別の傾向分析が可能！





IP化で監視+アルファのお役立ち

IP化のメリットは画質の向上、録画データ圧縮(長期保存化)だけではありません。監視するだけでなく、人数カウントや来店客傾向の把握など、新しい付加価値をご提案します。

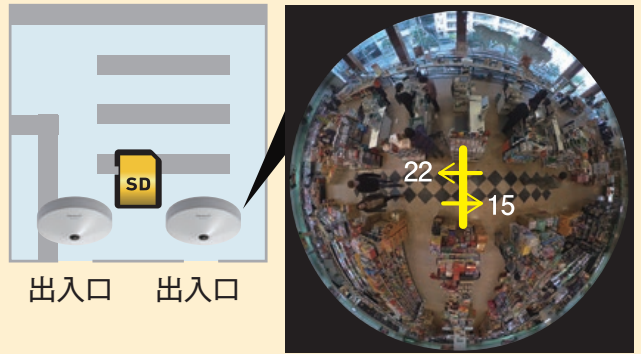
i-PRO EXTREME 究めた高画質、高圧縮、高信頼の最新カメラシリーズ ラインアップ

屋外ドームタイプ		屋外ハウジング一体タイプ	
屋外PTZタイプ		屋外全方位タイプ	
屋内ドームタイプ		屋内ボックスタイプ	
屋内PTZタイプ		屋内全方位タイプ	

人数をカウントし、データを出力・活用

全方位カメラ1台で出入り口1か所の人数を双方向にカウント。

ネットワークカメラ用人数カウント機能拡張ソフトウェア **WV-SAE303W** オープン価格 **Kazool**



- 対応カメラ
- 屋内5メガピクセル全方位ネットワークカメラWV-S4150
 - 屋内9メガピクセル全方位ネットワークカメラWV-X4171
- WV-SAE200Wと同時に使用できません

集計・グラフ簡易表示アプリケーションソフト 付属

●最大96台のカメラからデータを自動集計 ●個々のカメラやグループ化したカメラの集計結果を表示

ご注意 撮影場所の明るさや被写体の動きなど、各種設置条件やご利用環境により動きを検出しにくい、または検出しなかったり、誤動作する場合があります。導入前には現地の環境評価や機能選択設定等に関する事前調査が必要です。



部品は長期使用で劣化します

徐々に製造時の性能を発揮できなくなり、日常の運用に支障をきたしたり、いざというときに録画されていなかった、ということにもなりかねません。

レコーダーのハードディスク長期使用例

新品	20,000時間*	30,000時間*	データ破損
----	-----------	-----------	-------

再生・録画できない

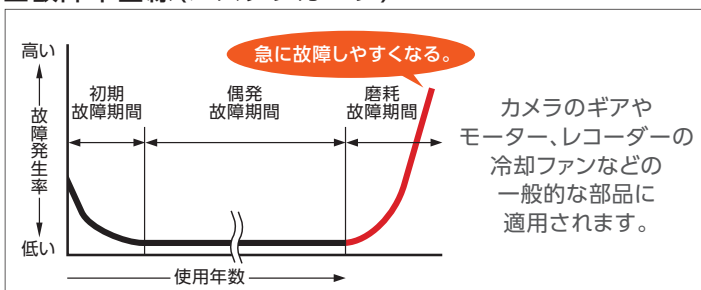
18,000時間*を目安に交換することをおすすめします

※25℃の環境下で使用した場合、ただし、この時間は目安であり、寿命を保証するものではありません。

レコーダー

品番	生産完了日	品番	生産完了日
WJ-DR200	2002年 7月31日	WJ-HD500A	2003年 2月28日
WJ-HD100	2001年12月31日	WJ-HD500B	2005年12月31日
WJ-HD100A	2004年 7月31日	WJ-HD500B/32	2005年12月31日
WJ-HD100A/12	2004年 7月31日	WJ-RT208/1	2008年 7月 1日
WJ-HD100A/V	2005年11月10日	WJ-RT208/2	2008年 7月 1日
WJ-HD200	2005年12月31日	WJ-RT416/2	2009年 9月30日
WJ-HD220	2006年 7月31日	WJ-RT416/4	2009年 9月30日
WJ-HD220/32	2007年 2月 4日	WJ-RT416/6	2009年 9月30日
WJ-HD316	2004年12月31日	DG-ND300A/2	2010年 3月 3日
WJ-HD316A	2005年 4月 1日	DG-ND300A/4	2010年 3月 3日
WJ-HD316A/5	2005年 4月 1日	DG-ND300AR/4	2010年 3月 3日
WJ-HD316AR	2005年12月31日	DG-ND300AR4L	2011年 3月30日
WJ-HD316AR-W	2005年12月31日	WJ-ND300/2	2006年12月 1日
WJ-HD316A-W	2006年12月31日	WJ-ND300/4	2006年12月 1日
WJ-HD316A-W5	2005年 6月30日	WJ-ND300R/4	2006年12月 1日
WJ-HD316R	2005年 2月28日		
WJ-HD316R-W	2005年 2月28日		
WJ-HD316-W	2005年 1月31日		
WJ-HD350	2009年 9月30日		
WJ-HD350/10	2011年 9月30日		
WJ-HD350/20	2011年11月16日		
WJ-HD350/5	2009年 9月30日		
WJ-HD350-W	2009年 3月31日		
WJ-HD350-W10	2009年 3月31日		
WJ-HD350-W5	2009年 3月31日		
WJ-HD500	2001年 8月31日		

故障率曲線(バスタブカーブ)



アナログカメラ

品番	生産完了日
WV-BL730	2003年 3月31日
WV-BL734	2003年 3月31日
WV-BL90	1998年 9月 1日
WV-BP130	2001年 6月30日
WV-BP134	2001年 6月30日
WV-BP330	2003年 3月31日
WV-BP334	2003年 3月31日
WV-BP50	2009年 3月31日

付属マウスにより直感的操作

レコーダーに直接接続したHDMIモニター上で、マウスによる検索・再生、画像の切り換え、拡大表示などの操作が可能。

1クリックでカメラ切替

2ステップで再生

マウスで画面操作

1クリックでパン・チルト

スマートフォンからライブ映像、録画映像をモニタリング Panasonic Security Viewer

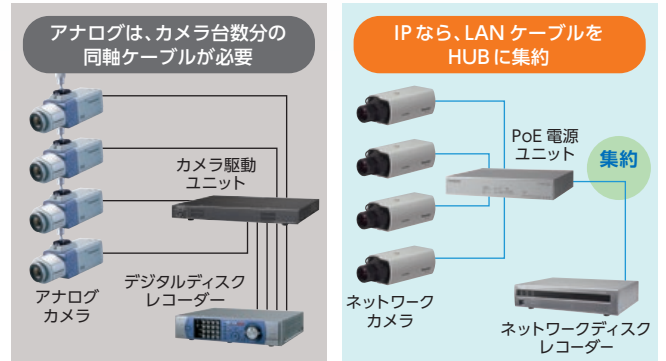
ネットワークカメラ、レコーダーの映像を閲覧できるスマートフォンアプリケーションを使用可能。

※Android端末用、iPhone/iPad端末用のアプリをご用意しています。
Panasonic Security Viewerの詳細や動作検証済み端末の情報などは、下記よりご確認ください。
<https://sol.panasonic.biz/security/recorder/app/>
※インターネット経由でご使用の場合は、ダイナミックDNSサービス「みえますねっと」を別途ご契約ください(有償)。
みえますねっとについては、下記をご参照ください。
<https://panasonic.biz/cns/miemasu/>

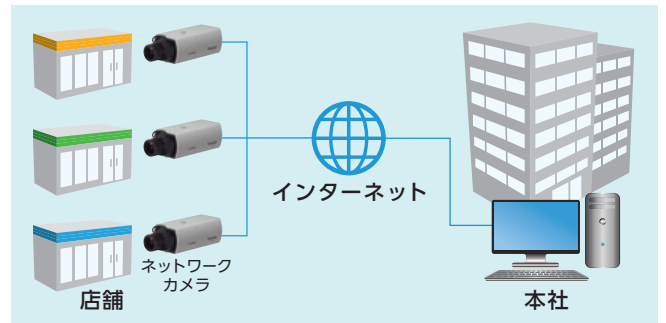


アナログからネットワークへ切り換えるとこんなメリットもあります。

省線化



遠隔監視・多店舗監視



※インターネット環境の影響により、安定した画像表示や録画ができない場合があります。

点検依頼をお勧めいたします。

下記の商品は生産完了品の一部です。これらの商品は補修部品の供給も完了しており、故障しても修理ができない可能性があります。

デジタルディスクレコーダー
WJ-HD350
2009年9月30日
生産完了



カラーテレックカメラ
WV-CP180
2009年9月30日
生産完了



ネットワークカメラ
DG-NP244
2009年9月30日
生産完了

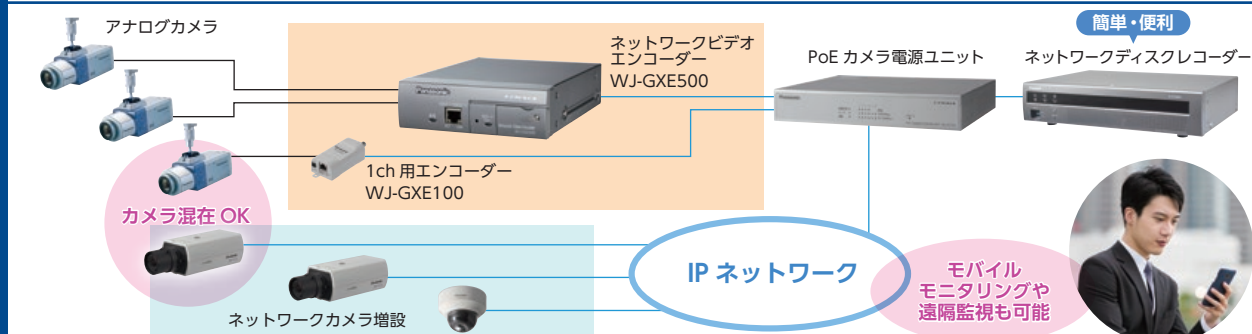
■ ネットワークカメラ

品番	生産完了日	品番	生産完了日
WV-BP550	2003年 3月31日	WV-CP470	2005年 1月31日
WV-BP554	2003年 3月31日	WV-CP474	2005年 1月31日
WV-CF212	2003年10月31日	WV-CP480	2010年 1月31日
WV-CF224	2006年 3月 1日	WV-CP484	2010年 1月31日
WV-CF224A	2006年11月 1日	WV-CP650	2000年12月31日
WV-CL830	2001年 6月30日	WV-CP654	2000年 6月30日
WV-CL834	2001年 6月30日	WV-CS650	2000年 1月31日
WV-CL920	2003年 4月30日	WV-CS850A	2003年10月31日
WV-CL920A	2003年 3月 1日	WV-CS850B	2005年 3月31日
WV-CL924	2003年 4月30日	WV-CV200	2009年 3月31日
WV-CL924A	2008年 3月 1日	WV-CV400	2009年 3月31日
WV-CP110	2002年12月31日	WV-CW110	2004年 7月31日
WV-CP140	2006年 7月31日	WV-CW474AF	2006年10月 1日
WV-CP140A	2006年12月 1日	WV-CW474F	2005年12月31日
WV-CP140AV	2006年12月 1日	WV-CW484F	2009年 9月30日
WV-CP140V	2006年 7月31日	WV-CW830/12	2002年 6月30日
WV-CP160	2002年 1月20日	WV-CW830/18	2002年 6月30日
WV-CP160YS	2003年 3月31日	WV-CW830/36	2002年 6月30日
WV-CP170	2005年 6月30日	WV-CW860	2003年10月31日
WV-CP180	2009年 9月30日	WV-CW860A	2005年12月31日
WV-CP180V	2009年11月30日	WV-CW860AS	2005年12月31日
WV-CP242	2006年 7月31日	WV-DS20	2002年 6月30日
WV-CP242A	2006年11月 1日	WV-DS502	2003年 5月31日
WV-CP450	2000年 6月30日	WV-E590A	2001年12月31日
WV-CP460	2002年 4月30日	WV-E850	2011年 3月31日
WV-CP464	2002年 4月30日	WV-MD804	2002年 6月30日

品番	生産完了日	品番	生産完了日
BB-HCE481	2007年 5月 9日	DG-NS202A	2011年10月11日
BB-HCM110	2010年12月31日	DG-NW484S	2011年 8月30日
BB-HCM311	2007年12月28日	RP-NP1000	2007年 1月 1日
BB-HCM371	2011年12月16日	RP-NP1000KTC	2007年 1月 1日
BB-HCM381	2007年12月28日	RP-NP1000KTW	2007年 1月 1日
BB-HCM403	2009年10月30日	RP-NP1004	2007年 1月 1日
BB-HCM515	2009年 9月30日	RP-NP1004KTC	2006年12月 1日
BB-NCP100	2004年12月31日	RP-NP1004KTW	2007年 1月 1日
DG-NF282	2010年 9月30日	RP-NP244	2007年 1月 1日
DG-NF282WD	2011年 6月27日	RP-NP244KTC	2007年 1月 1日
DG-NF302	2010年 9月30日	RP-NP244KTW	2007年 1月 1日
DG-NP1000KTC	2009年 9月30日	RP-NP244V	2006年12月 1日
DG-NP1000KTW	2009年 9月30日	RP-NP244VKTC	2006年12月 1日
DG-NP1004	2009年 9月30日	RP-NP244VKTW	2006年12月 1日
DG-NP1004KTC	2009年 9月30日	WV-NM100	2008年 9月 1日
DG-NP1004KTW	2009年 9月30日	WV-NM210F	2008年 3月19日
DG-NP244	2009年 9月30日	WV-NP400SD	2011年10月31日
DG-NP244KTC	2009年 9月30日	WV-NP472	2009年 3月31日
DG-NP244KTW	2009年 9月30日	WV-NS320	2009年11月30日
DG-NP244V	2010年 2月 1日	WV-NW474S	2007年 9月 1日
DG-NP244VA	2010年 9月30日		
DG-NP244VKTC	2009年 9月30日		
DG-NP244VKTW	2009年 9月30日		
DG-NP304	2010年 9月30日		
DG-NP304V	2010年 9月30日		
DG-NS202	2007年 5月31日		

アナログからIPへは、一部の置き換えや段階的な置き換えが可能です。

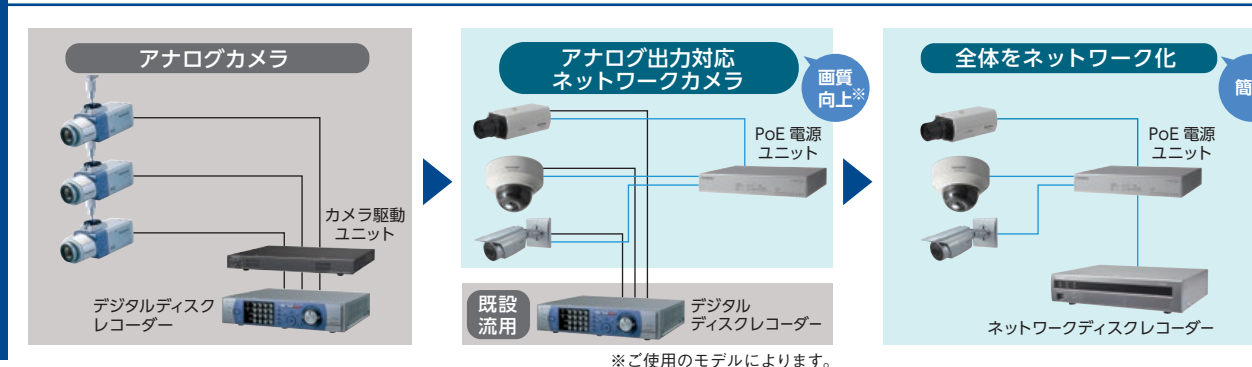
アナログカメラも利用し、ネットワークカメラ増設、ネットワークレコーダー置き換え



同軸ケーブルを活用し、カメラ・レコーダーともにネットワーク化



同軸ケーブルを一時的に使用して将来的にネットワーク化



アイプロエクストリームの商品詳細をホームページでご覧いただけます

https://sol.panasonic.biz/security/camera/ipro_extreme/ または

	<p>パナソニックグループは環境に配慮した製品づくりに取り組んでいます</p> <p>詳しくはホームページで panasonic.com/jp/sustainability</p>	<p>省エネ</p> <p>省エネを徹底的に追求した製品をお客様にお届けし、商品使用時のCO2排出量削減を目指します。</p>	<p>省資源</p> <p>新しい資源の使用量を減らし、使用済みの製品などから回収した再生資源を使用した商品を作り、資源循環を推進します。</p>
--	--	--	--

パナソニック
システムお客様ご相談センター



0120-878-410

ホームページからのお問い合わせは <https://connect.panasonic.com/jp-ja/support>

受付：9時～17時30分（土・日・祝日は受付のみ）
携帯電話・PHSからもご利用いただけます。
（お問い合わせの内容によっては、担当窓口をご案内する場合がございます）

●お問い合わせは…

パナソニック コネクト株式会社

〒104-0061
東京都中央区銀座8丁目21番1号 汐留浜離宮ビル

このカタログの内容についてのお問い合わせは、左記にご相談ください。

このカタログの記載内容は
2022年4月現在のものです。

SSJ-JJ1D805

●製品の色は印刷物ですので実際の色と若干異なる場合があります。●製品の定格およびデザインは予告なく変更する場合があります。
●本カタログ掲載商品の価格には、配送・設置調整費、工事費、使用済み商品の引き取り費等は含まれておりません。
●実際の製品には、ご使用上の注意を表示しているものがあります。