

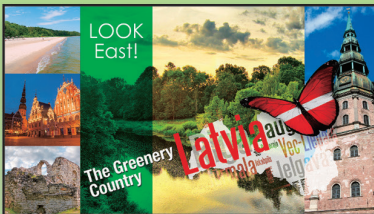
Panasonic CONNECT

デジタルサイネージ用ディスプレイ

2022/4

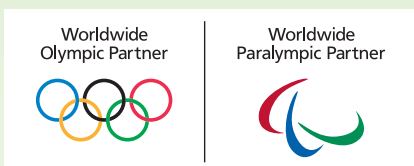
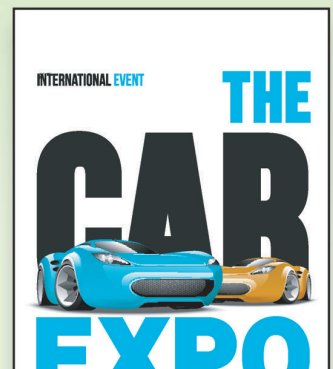
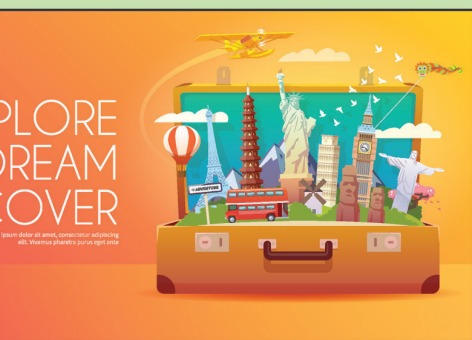
デジタル サイネージ × USB

USBメモリーで、だれでも手軽にサイネージ!



USBメモリーで
今すぐ始めよう!

Easy Digital Signage via USB Memory



本カタログ掲載商品の価格には、配送・設置調整費・工事費、使用済み商品の引き取り費等は含まれておりません。

今すぐ始められる パナソニックの デジタルサイネージ!

販売促進に

お手持ちのパソコンで、新商品やおすすめ情報を手軽にまとめて配信できます。専用ソフトウェアを使えば、音声入り動画のサイネージも簡単です。

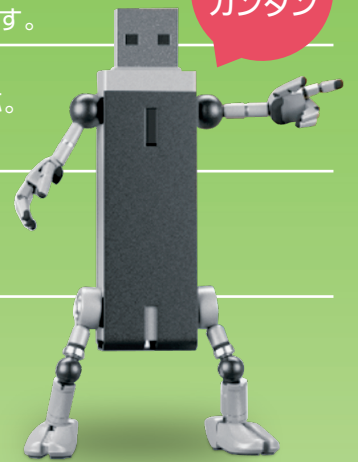
かんたん
カンタン

サービス強化に

施設内の案内や季節のトピック、突然の予定変更にもすぐに対応。利用者にきめ細かいサービスを提供できます。

コスト削減

ポスターと違い、印刷・配布・貼り替えの手間やコストを削減。データだけで簡単に情報を更新できます。



幅広いシーンでお使いいただけます

お店で商品紹介に



店舗や商業施設で、新商品のオススメなど

メニューボードに



レストランやカフェのメニューを魅力的に紹介



フロア案内に



ホテルや複合施設のマップ情報をわかりやすく



タイムリーな情報発信を



公共施設や店舗などで、最新情報をアップデート



イベント案内に



訴求力の高い映像で、注目度をアップ



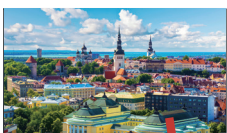
アイキャッチとして



思わず目を留めてしまう印象的な映像を表示



空間演出にも



高品位な映像で雰囲気演出



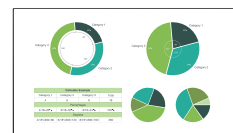
受付で



病院やホテルなどで情報提供をスムーズに



プレゼンモニターにも



プレゼンテーションをより伝わりやすく



だれでも簡単、手軽にデジタルサイネージ

ディスプレイとUSBメモリーで、今すぐサイネージを始められます。

かんたん3ステップ



ステップ 1

テンプレートを使って
楽々コンテンツ作成。

幅広い業種でお使いいただける豊富なテンプレートをPowerPoint®フォーマットをご用意。編集し、用途に合わせてコンテンツを簡単に作成できます。



ステップ 2

USBメモリーに
コンテンツを保存します。

再生したいコンテンツをパソコンからUSBメモリーに保存します。コンテンツはファイル名順(数字、アルファベット順)で再生されます。



ステップ 3

USBメモリーを
差し込んで再生します。

ディスプレイにUSBメモリーを差し込み、「入力」で「USB」を選択するだけで、設定した再生間隔でスライドショーが始まります。

多彩なフォーマットに対応

📷 画像 JPG/JPEG/JPE/BMP*

🎞 動画 AVI/MKV/ASF/WMV/TS/MTS/MP4/MOV/FLV

*SQ1シリーズ、SF2Hシリーズ、SF2シリーズ、EQ1シリーズ、TH-84/75/65/5F1Jのみ対応 ※記載されている対応フォーマットのファイルでも再生できない場合があります。

▶テンプレートはこちらからダウンロード https://biz.panasonic.com/jp-ja/products-services_prodisplays_download_template

●USBメディアプレーヤー使い方ガイドはWEBサイトより入手できます。 https://biz.panasonic.com/jp-ja/products-services_prodisplays_download_manual をご覧ください。
※端子部の構造上、接続ケーブル/USBメモリーによっては、ご利用いただけないものがあります。必ず商品仕様書内の「端子部図面」をご確認ください。

さまざまな業界・店舗向けに各種テンプレート*をご用意

コンテンツを作成するのって、たいへんだな…
見栄えよく、お客さまに宣伝できればいいんだけど…

*PowerPoint®フォーマットをご用意しております。編集後、対応フォーマットに変換してご使用ください。

カフェで



書店で



塾で



医療機関で



ディスプレイの電源ONで、 コンテンツが自動再生

入力をUSBに設定しておけば、電源をONにするだけで、自動でサイネージがスタートします。コンテンツを選びなおしたり、設定しなおす必要はありません。



リモコンを使って電源ON/OFFのスケジュールリングが可能

タイマー設定機能を使えば、電源ON/OFFの時間設定と共に、電源ON時の入力設定が可能です。入力をUSBに設定しておけば、コンテンツの再生が自動で開始し、指定された時間になると再生を終了しディスプレイの電源がOFFになります。



リモコンを使って、プレイリストを簡単に作成&編集

USBメモリーに静止画や動画を入れておけば、パソコンを使わずにプレイリストを作成できます。また、作成したプレイリストを急に変更する場合は、その場ですぐにコンテンツを並び替えたり、再生時間を変更することができます。



コンテンツを選択してプレイリスト作成



再生順・再生時間を編集

■対応シリーズ

- SQ1シリーズ
- SF2Hシリーズ
- EQ1シリーズ

専用ソフトウェアでさらに便利に

パソコン用ソフトウェアと組み合わせて、さらに効率よく運用！

定期的にコンテンツを入れ替えたい

定期的に違うコンテンツを再生したいけど、USBメモリの抜き差しが面倒…手が届かない…
複数あるディスプレイに同じコンテンツをまとめて一度に配信したい…

ひとつの
プレイリストを
リピート再生！



「複数台監視制御ソフトウェア」

を使って、パソコンからLAN経由でプレイリストを配信できます。

■対応シリーズ

SQ1シリーズ SF2Hシリーズ LF80シリーズ SF2シリーズ
EQ1シリーズ EF1シリーズ LFE8シリーズ

複数台監視制御ソフトウェアを使って
プレイリストを作成



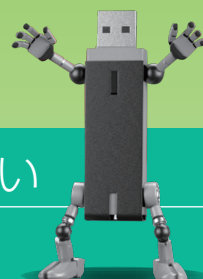
配信するディスプレイを指定し、
作成したプレイリストを配信



配信が完了すると、
自動的にコンテンツが再生



●複数台監視制御ソフトウェアのダウンロードは <https://panasonic.biz/cns/prodisplays/download/software/multi/> をご覧ください。



曜日、時間によって流すコンテンツを変えたい

流したいコンテンツがたくさんあるし、曜日や時間によって、コンテンツを変えたいな…
配信作業をまとめて設定できたら効率のいいんだけど…

複数の
プレイリストを
スケジュール
通りに再生！



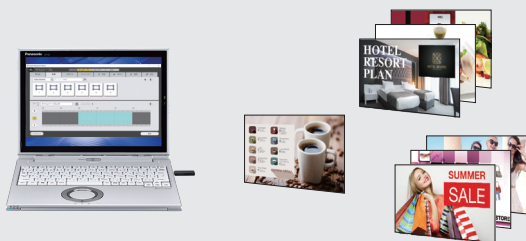
「コンテンツマネジメントソフトウェア」

を使って、プレイリストを複数作成しスケジュールリングできます。

■対応シリーズ

SQ1シリーズ SF2Hシリーズ SF2シリーズ
EQ1シリーズ

コンテンツマネジメントソフトウェアを使って、
プレイリストを複数作成



作成した複数のプレイリストをスケジュールリング



配信するディスプレイを指定し配信。複数台まとめて配信も可能



LAN経由でプレイリストを配信
USBメモリー内のコンテンツを書き換え

複数台も
OK!



設定した時間になると自動的にコンテンツが再生



●コンテンツマネジメントソフトウェアのダウンロードは https://biz.panasonic.com/jp-ja/products-services_prodisplays_download_software_cms をご覧ください。



USBメディアプレーヤー内蔵ディスプレイラインアップ

SQ1シリーズ

SQ1

98v TH-98SQ1J オープン価格※
86v TH-86SQ1J オープン価格※
75v TH-75SQ1J オープン価格※
65v TH-65SQ1J オープン価格※
55v TH-55SQ1J オープン価格※
49v TH-49SQ1J オープン価格※



実解像度: 3840 x 2160画素

| | TH-98SQ1J | TH-86SQ1J | TH-75SQ1J |
|--------------|-----------------------|-----------------|-----------------|
| 画面サイズ | 98V型(2477 mm) | 86V型(2175 mm) | 75V型(1892.7 mm) |
| 輝度 | 500 cd/m ² | | |
| 消費電力 | 685 W | 480 W | 350 W |
| 液晶パネル/バックライト | IPSパネル/ダイレクトLED | IPSパネル / エッジLED | |
| 設置方向 | 横 / 縦 | | |
| | TH-65SQ1J | TH-55SQ1J | TH-49SQ1J |
| 画面サイズ | 65V型(1638.9 mm) | 55V型(1387.8 mm) | 49V型(1232 mm) |
| 輝度 | 500 cd/m ² | | |
| 消費電力 | 285 W | 265 W | 250 W |
| 液晶パネル/バックライト | IPSパネル / エッジLED | | |
| 設置方向 | 横 / 縦 | | |

EQ1シリーズ

EQ1

86v TH-86EQ1J オープン価格※
75v TH-75EQ1J オープン価格※
65v TH-65EQ1J オープン価格※
55v TH-55EQ1J オープン価格※
50v TH-50EQ1J オープン価格※
43v TH-43EQ1J オープン価格※



実解像度: 3840 x 2160画素

| | TH-86EQ1J | TH-75EQ1J | TH-65EQ1J |
|--------------|-----------------------|---------------|------------------|
| 画面サイズ | 86V型(2174 mm) | 75V型(1892 mm) | 65V型(1639 mm) |
| 輝度 | 350 cd/m ² | | |
| 消費電力 | 363 W | 296 W | 185 W |
| 液晶パネル/バックライト | IPSパネル / エッジLED | | VAパネル / ダイレクトLED |
| 設置方向 | 横 / 縦 | | |
| | TH-55EQ1J | TH-50EQ1J | TH-43EQ1J |
| 画面サイズ | 55V型(1387 mm) | 50V型(1257 mm) | 43V型(1079 mm) |
| 輝度 | 350 cd/m ² | | |
| 消費電力 | 195 W | 178 W | 162 W |
| 液晶パネル/バックライト | VAパネル / ダイレクトLED | | |
| 設置方向 | 横 / 縦 | | |

SF2Hシリーズ

SF2H

80v TH-80SF2HJ オープン価格※
70v TH-70SF2HJ オープン価格※



| | TH-80SF2HJ | TH-70SF2HJ |
|--------------|-----------------------|---------------|
| 画面サイズ | 80V型(2032 mm) | 70V型(1765 mm) |
| 輝度 | 700 cd/m ² | |
| 消費電力 | 380 W | 235 W |
| 液晶パネル/バックライト | VAパネル / エッジLED | |
| 設置方向 | 横 / 縦 | |

LF80シリーズ

LF80

55v TH-55LF80J オープン価格※
49v TH-49LF80J オープン価格※
42v TH-42LF80J オープン価格※



| | TH-55LF80J | TH-49LF80J | TH-42LF80J |
|--------------|-----------------------|---------------|---------------|
| 画面サイズ | 55V型(1387 mm) | 49V型(1232 mm) | 42V型(1064 mm) |
| 輝度 | 700 cd/m ² | | |
| 消費電力 | 190 W | 175 W | 155 W |
| 液晶パネル/バックライト | IPSパネル / エッジLED | | |
| 設置方向 | 横 / 縦 | | |

SF2シリーズ

SF2

55v TH-55SF2J オープン価格※
49v TH-49SF2J オープン価格※
43v TH-43SF2J オープン価格※



| | TH-55SF2J | TH-49SF2J | TH-43SF2J |
|--------------|-----------------------|---------------|---------------|
| 画面サイズ | 55V型(1387 mm) | 49V型(1232 mm) | 43V型(1079 mm) |
| 輝度 | 450 cd/m ² | | |
| 消費電力 | 115 W | 110 W | 95 W |
| 液晶パネル/バックライト | IPSパネル / エッジLED | | |
| 設置方向 | 横 / 縦 | | |

LFE8シリーズ

LFE8

43v TH-43LFE8J オープン価格※ (在庫限り)



| | TH-43LFE8J |
|--------------|-----------------------|
| 画面サイズ | 43V型(1079 mm) |
| 輝度 | 350 cd/m ² |
| 消費電力 | 135 W |
| 液晶パネル/バックライト | VAパネル / ダイレクトLED |
| 設置方向 | 横 / 縦 |

EF1シリーズ

EF1

32v TH-32EF1J オープン価格※



| | TH-32EF1J |
|--------------|-----------------------|
| 画面サイズ | 32V型(801 mm) |
| 輝度 | 350 cd/m ² |
| 消費電力 | 65 W |
| 液晶パネル/バックライト | IPSパネル / ダイレクトLED |
| 設置方向 | 横 / 縦 |

その他、VFシリーズ、SF1Hシリーズ、BQ1シリーズ、XF1Hシリーズも、USBメディアプレーヤーを内蔵しています。

パナソニック業務用ディスプレイホームページ

業務用ディスプレイまかせなサイトのご紹介

「業務用ディスプレイまかせなサイト」は最新ニュースや製品仕様書・取付工事説明書をご覧いただけるだけでなく、さまざまなシーンでご活用いただくためのシステムのご提案、各業種での納入例など、ビジネスをサポートする多彩な情報を満載したお役立ちサイト。ぜひご覧ください。

詳しくはパナソニックビジネスサイトで
<https://connect.panasonic.com/jp-ja/prodisplays>



YouTubeにパナソニック業務用ディスプレイ公式チャンネル「Panasonic ProDisplay」を開設して、商品の特長や使い方を動画でご紹介しています。ぜひご覧ください。

YouTube PanasonicProDisplay
www.youtube.com/PanasonicProDisplay

⚠️ 安全に関するご注意

●ご使用の前に、取扱説明書をよくお読みの上、正しくお使いください。屋内用設置の機器は水、湿気、湯気、ほこり、油煙などの多い場所に設置しないでください。火災、故障、感電などの原因となることがあります。

保証書に関するお問い合わせ

●商品には保証書を添付しております。ご購入の際は、必ず保証書をお受け取りのうえ、保存ください。尚、店名、ご購入期日の記載のないものは無効となります。
 ・業務用ディスプレイの補修用性能部品の最低保有期間は製造切後8年です。
 ・製造番号は安全確保上重要なものです。お買い上げの際には商品本体に製造番号が表示されているか、また、保証書記載の製造番号と一致しているかお確かめください。

その他の使用上のご注意

安全性や取り付け精度を確保するため設置は工事業者にご依頼ください。

省エネのための上手な使い方

①こまめにスイッチを切りましょう。②適切な明るさと音量でご使用ください。
 「実際の製品にはご使用上の注意を表示しているものがあります。」

その他の付記事

※オープン価格商品の価格は販売店にお問い合わせください。※無線LANで接続する場合はセキュリティの設定を行うことが非常に重要です。●ディスプレイのV型(98V型等)は有画面の対角寸法を基準とした大きさの目安です。●画面の写真はハメコミ合成によるイメージです。【液晶ディスプレイご使用上のご注意】●静止画を継続的に表示した場合、残像が生じることがありますが、時間の経過とともに残像は消えます。●液晶ディスプレイは精密度の高い技術で作られておりますが、表示画面上に常時点灯しているドットや点灯しないドットがある場合があります。これは故障ではありませんので、ご了承ください。●電磁波妨害による映像の乱れ、雑音などを避けて設置してください。【設置・その他についてのご注意】●ディスプレイを当社専用の取付金具に取付ける際には、必ず当社指定の絶縁スペーサを使用してください。使用しない場合、パネル等が破損し画面に不具合が出たり、不要輻射レベルが増大することがあります。●ディスプレイはガラス製品ですので、衝撃や地震などによる転倒には十分ご注意ください。また運搬については横に倒した状態での移動はパネル内部の破損の原因となるので絶対に行わないでください。●電源ケーブル部がアース付き三芯プラグの場合は、アース工事を必ず行ってください。またアース工事は専門業者にご相談ください。●ディスプレイは各種の画面モード切り換え機能を備えています。ソフトの映像比率と異なるモードを選択されますと、オリジナルの映像とは見え方に差がでます。この点にご留意の上、画面モードをお選びください。●ディスプレイを営利目的、または公衆に視聴させることを目的として、レストラン、ホテル等において、画面分割機能や画面モード切り換え機能等を利用して、画面の分割表示や圧縮、引き伸ばし等を行いますと、著作権法上で保護されている著作権者の権利を侵害する恐れがありますので、ご注意ください。●映像、写真等を外部入力してディスプレイをご利用になる場合には、引用等のほかは、ご利用できる映像、写真等は、お客様自身が創作、撮影等している著作権等を有するもの、または権利者からの利用にあたっての許諾を得ているものに限り、他人の著作物を録画・録音する場合には、著作権者の許諾を得ることが必要です。●PowerPoint®は米国マイクロソフト社の登録商標です。●インテル®及びIntelロゴは、アメリカ合衆国及びその他の国におけるIntel Corporationまたはその子会社の商標または登録商標です。なお、各社の商標および製品商標に対しては特に注記なき場合でも、これを十分尊重いたします。

パナソニックグループは環境に配慮した製品づくりに取り組んでいます

詳しくはホームページで
panasonic.com/jp/sustainability

省エネ

省エネを徹底的に追求した製品をお客様にお届けし、商品使用時のCO₂排出量削減を目指します。

省資源

新しい資源の使用量を減らし、使用済みの製品などから回収した再生資源を使用した商品を作り、資源循環を推進します。

化学物質

パナソニック製品は、特定の環境負荷物質*の使用を規制するRoHS指令の基準値にグローバルで準拠しています。
 *鉛・カドミウム・水銀・六価クロム特定臭素系難燃剤

情報セキュリティ

ISO27001

お客様の個人情報を取り扱う部門で国際標準規格であるISO27001を取得し、適切に情報管理を行う仕組みを構築しています。

当社のISO27001認証取得事業場はホームページをご覧ください。
panasonic.com/jp/privacy-policy/

■当社製品のお買物・取り扱い方法・その他ご不明な点は下記にご相談ください。

パナソニック
 業務用ディスプレイ
 サポートセンター



0120-872-002

携帯電話からもご利用いただけます。

営業時間：月～金(祝日と弊社休業日を除く) 9:00～17:30 (12:00～13:00は受付のみ)

ホームページからのお問い合わせは

https://biz.panasonic.com/jp-ja/products-services_prodisplays_supportcenter

ご相談窓口における 個人情報のお取り扱いについて

パナソニック コネクト株式会社およびグループ関係会社は、お客様の個人情報をご相談対応や修理対応などに利用させていただき、ご相談内容は録音させていただきます。また、折り返し電話をさせていただくことのために発信番号を通知いただいております。なお、個人情報を適切に管理し、修理業務などを委託する場合や正当な理由がある場合を除き、第三者に開示・提供いたしません個人情報に関するお問い合わせは、ご相談いただきました窓口にご連絡ください。

●お問い合わせは…

パナソニック コネクト株式会社

〒571-8503 大阪府門真市松葉町2番15号

パナソニックグループの事業会社制への移行にともないパナソニック株式会社 コネクトソリューションズ社は2022年4月1日より、「パナソニック コネクト株式会社」に変わりました。

このカタログの内容についてのお問い合わせは、左記の販売店にご相談ください。または、システムお客様ご相談センターにおたずねください。

このカタログの記載内容は
 2022年4月現在のものです。

CT22-J01USB SIGNAGE



JQA-QMA14392

●製品の色は印刷物ですので実際の色と若干異なる場合があります。●製品の仕様およびデザインは改善などのため予告なく変更する場合があります。
 ●実際の製品には、ご使用上の注意を表示しているものがあります。