

4K/12G-SDI対応のコンパクトライブスイッチャー



Worldwide Olympic and Paralympic Partner



コンパクトなボディでハイエンドな 4K 映像制作を実現



数々の放送局での実績とともに培ってきたライブスイッチャーの技術を余すことなく凝縮。コンパクトな一体型ボディでありながらハイエンドモデルに迫る基本機能を備え、HD制作時と同等の運用性を4K映像制作で実現します。放送局はもちろん、中継車や特設会場でのイベントに、また大学や企業の講演会などに。様々なライブプロダクションにおける使いやすさを追求したライブスイッチャーが、その現場の生きた映像制作に高いパフォーマンスを発揮します。

- 12G-SDI / 3G-SDI / HDMIの多彩なインターフェイスに対応
- UHD / HDマルチフォーマット対応
- 2基の機能拡張オプションスロットを装備
- 標準入出力数:入力8系統/出力7系統
最大入出力数(オプションユニット増設時):
入力 最大16系統/出力 最大15系統
- 5つのキーヤーを装備し、豊富な映像効果を実現
- アップ/ダウンコンバート機能、
HDR/SDR変換機能、
ITU-R BT.2020/BT.709変換機能、
スケーラー機能、
カラーコレクション機能を搭載
- AUX BUSを4系統装備
AUX1,2にはMIXトランジション機能を装備し、
さらにDSK1,2をアサイン可能
- 当社製4K/HDインテグレートドカメラの
カメラコントロールが可能
- アニメーションワイプ
ビデオメモリーとトランジションを組み合わせると
アニメーションワイプが可能
- TSL5.0サポート
ネットワークに接続した外部機器との間で、タリー情報、
バスの切り替えや素材名情報を送信可能
- ROI (Region of Interest) 機能
1つの入力素材から4つのクロップ(切り出し)信号(ROI
素材)を作成し、入力素材として使用可能
- 音声ソース選択機能
バスで選択された入力信号のエンベデッドオーディオに
加え、特定のバスの入力信号のエンベデッドオーディオ
のみを別の映像信号に多重して出力するモードを搭載
- NEW**
- NDI® 入出力に対応(オプションユニット増設時)
AV-UHS5M6Gユニットを実装する事により、NDI® 素
材の入出力が可能
- NEW**
- ソフトウェアパネル
外部PCまたはMacからのリモート制御が可能

NEW

High bandwidth NDI[®]、NDI[®]|HXによるIP伝送を実現

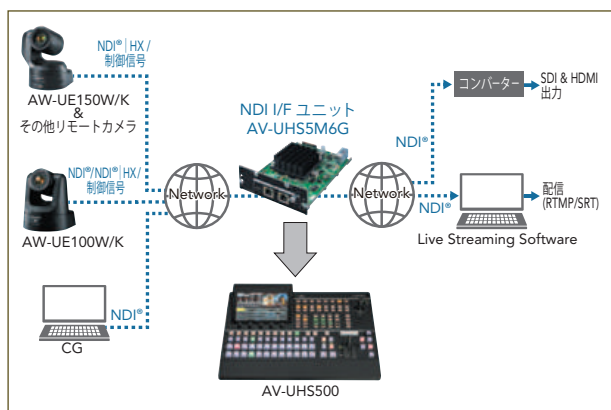


NDI I/F ユニット
AV-UHS5M6G

AV-UHS500用NDI[®]*1対応オプションユニットを本体オプションスロットに実装することで、従来のSDI、HDMI信号に加え、High bandwidth NDI[®]*1やNDI[®]|HX*1 (Version 1とVersion 2)によるIP伝送素材も外部のコンバーターなしで利用できます。また、出力されたNDI[®]*1信号を他のNDI[®]*1対応機器に転送することや、遠隔地からリモートで確認することも可能。1台のAV-UHS500に対し2枚まで実装でき、最大8系統のNDI[®]*1入力/最大4系統のNDI[®]*1出力(2Kモード時)へ拡張することができます。

リモートライブプロダクションを実現

High bandwidth NDI[®]*1もしくはNDI[®]|HX*1に対応した当社製カメラと組み合わせて使用することで、映像伝送からカメラコントロール、タリー出力までを1本のLANケーブルのみで行うことができます。映像伝送だけでなくカメラ制御も遠隔で行えるため、リモートでのライブ映像制作を実現します。



※1：NDI[®]とは、NewTek, Inc. によって開発されたIP利用における新しいライブ映像制作ワークフロー支援プロトコルです。NDI[®]はNewTek, Inc.の米国およびその他の国における登録商標です。ここでのNDI[®]は、High bandwidth NDI[®]、NDI[®]|HXはHigh efficiency low bandwidth NDI[®]|HXを意味します。

ユニット1枚で最大4入力/2出力のNDI[®]伝送が可能

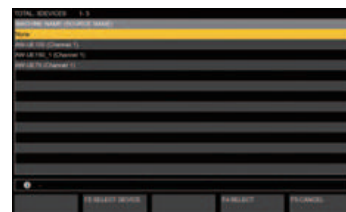
NDI I/O数 (NDI I/F ユニット1枚あたりの数)

システムモード	入力		出力
	HB NDI [®]	NDI [®] HX	HB NDI [®]
2K	4系統	-	2系統
	3系統	1系統	
	2系統	2系統	
4K	1系統	-	1系統

※システムフォーマットと同じフォーマットのNDI[®]信号を使用してください。システムモードが1080iモード時は、1080pのNDI[®]信号も使用できます。

NDI[®]素材を簡単にサーチ、選択可能

ネットワーク内にあるNDI[®]素材をサーチし、リストから簡単に選択できます。面倒なネットワーク設定は不要です。



NEW

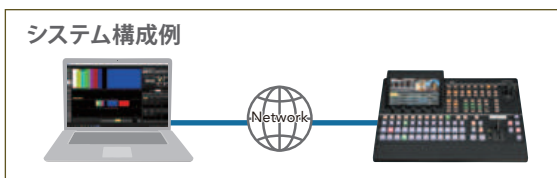
タッチやマウスで離れた場所から簡単にダイレクトスイッチング操作

ソフトウェアコントロールパネル

AV-SF500G (無償ダウンロード Mac版/Windows版)

AV-UHS500用のコントロールパネルをPCアプリ化。AV-UHS500にMJPEGコーデックを搭載することにより、アプリ上で映像・画像の表示が可能になります。素材映像を見ながらの直感的で簡単な操作を実現し、サブパネルとしても利用できます。

※ソフトウェアコントロールパネルのダウンロードに関しては、パナソニックWEBサイト【https://biz.panasonic.com/jp-ja/products-services_proav】のライブスイッチャーAV-UHS500商品ページ「ソフトウェアコントロールパネル無償ダウンロード」をご覧ください。



モード選択部
モードを選択
• Control Mode
操作全般
• Menu Panel
MENU操作
• Video Status
素材の一覧表示
• Macro
Macro記録/再生/編集
• Maintenance
接続、NTP同期

出力ウィンドウ
PGM/PVWの映像を表示

操作パネル部
トランジションの操作
KEYステータス表示

素材ウィンドウ
素材を表示

操作メニュー部
操作対象を切替

Menu Panel

Video Status

Macro

Maintenance

4K / HD が混在する運用にも柔軟に対応

12G-SDI/3G-SDI/HDMI/NDI®対応

4K映像を同軸ケーブル1本で伝送可能な12G-SDIに標準対応。4K映像制作に高い運用性をもたらします。またHDMIにも対応し、セミナーや講演会などのライブプロダクションでPCからのデータを直接入力できるため、別途HDMI変換器を用意する必要もありません。さらに、NDI I/FユニットAV-UHS5M6G（オプション）の追加により、Video over IPの1つであるNDI®*1も取り扱うことが可能。多様な映像信号をダイレクトに取り扱うことができ、瞬時に多彩な映像演出が可能になります。

*1:NDI®とは、NewTek, Inc.によって開発されたIP利用における新しいライブ映像制作ワークフロー支援プロトコルです。NDI®はNewTek, Inc.の米国およびその他の国における登録商標です。ここでのNDI®は、High bandwidth NDI®, NDI® | HX はHigh efficiency low bandwidth NDI® | HX を意味します。

SDI標準8入力、HDMI標準2入力^{*1} SDI標準5出力、HDMI標準2出力

4KでもHD運用時と同等の入出力数を確保し、2基設けられたオプションユニットスロットを使用すれば用途に応じて拡張することができます。

入力数	12G/3G-SDI	標準8入力/最大16入力 ^{*2}
	HDMI	標準2入力 ^{*1} /最大8入力 ^{*2}
出力数	12G/3G-SDI	標準5出力/最大13出力 ^{*2}
	HDMI	標準2出力 ^{*3} /最大8出力 ^{*2}

*1:使用するHDMI入力のチャンネル分だけSDI入力が削減されます。
HDMI入力はCPRM非対応(入力不可)となります。
*2:オプションユニット装着時。詳しくは、10ページをご覧ください。
*3:HDMI出力フォーマットはビデオのみ、システムフォーマットと同一です。

UHD/HDマルチフォーマットに対応

2160/59.94pや1080/59.94pなど、4K/3G/HDのマルチフォーマットに対応。

UHD/HD機能比較表

	AV-UHS500	
	4K (UHD) モード オプション (AV-UHS5M6G)	2K (HD) モード 標準
DVE		
Clip	1 c h	2 c h
Still	1 c h	2 c h

アップ/ダウンコンバートなど、 各種変換機能を標準搭載^{*}

各種変換機能を標準搭載。外付けの変換ボックスが不要です。

- アップコンバート/ダウンコンバート機能
- HDR/SDR変換機能
- ITU-R BT.2020/BT.709変換機能
- スケーラー機能
- カラーコレクション機能

* NDI I/FユニットAV-UHS5M6Gは対応していません。

全入力にフレームシンクロナイザーを搭載

すべての入力チャンネルにフレームシンクロナイザーを内蔵。ゲンロック機能も備え、外部同期信号(B.B.またはTri-level)を基準にした同期システムにも対応可能です。

映像入出力対応表

入力

機能	標準入力										オプション入力											
	SDI入力								HDMI入力		SDI入力ユニット AV-UHS5M1G 増設時				HDMI入力ユニット AV-UHS5M3G 増設時			NDI I/Fユニット AV-UHS5M6G 増設時				
	1 ^{*1}	2 ^{*1}	3	4	5	6	7	8	1 ^{*1}	2 ^{*1}	1	2	3	4	1	2	3	1	2	3	4	
4K アップコンバーター	● ^{*2}	● ^{*2}	● ^{*2}	● ^{*2}	●	●	●	●	-	-	●	●	●	●	-	-	-	-	-	-	-	-
HD ダウンコンバーター	● ^{*2}	● ^{*2}	● ^{*2}	● ^{*2}	●	●	●	●	-	-	●	●	●	●	-	-	-	-	-	-	-	-
フレームシンクロナイザー	●	●	●	●	●	●	●	●	●	●	●	●	●	●	●	●	●	●	●	●	●	●
スケーラー	-	-	-	-	-	-	-	-	●	●	-	-	-	-	●	●	●	-	-	-	-	-
BT.709 ↔ BT.2020	●	●	●	●	●	●	●	●	●	●	●	●	●	●	●	●	●	-	-	-	-	-
HDR ↔ SDR 変換	●	●	●	●	●	●	●	●	●	●	●	●	●	●	●	●	●	-	-	-	-	-
カラーコレクション	-	-	-	-	●	●	●	●	-	-	●	●	●	●	●	●	●	-	-	-	-	-

*1:SDI入力1,2とHDMI入力1,2は排他機能のため、同時使用はできません。メニューにて選択ください。 *2:SDI入力1-4は簡易変換のみ対応。

出力

機能	標準出力								オプション出力												
	SDI出力					HDMI出力			SDI出力ユニット AV-UHS5M2G 増設時				HDMI出力ユニット AV-UHS5M4G 増設時			NDI I/Fユニット AV-UHS5M6G 増設時					
	1	2	3	4	5	1	2	1	2	3	4	1	2	3	1	2	3	4			
4K 簡易ダウンコンバーター	●	●	●	●	●	●	●	●	●	●	●	-	-	-	-	-	-	-	-	-	-
スケーラー	-	-	-	-	-	-	-	-	-	-	-	●	●	●	-	-	-	-	-	-	-
BT.709 ↔ BT.2020	●	●	●	●	●	●	●	●	●	●	●	●	●	●	-	-	-	-	-	-	-
HDR ↔ SDR 変換	●	●	●	●	●	●	●	●	●	●	●	●	●	●	-	-	-	-	-	-	-

多彩な映像演出を可能にする充実のキーヤーとメモリー機能

多彩なトランジションとエフェクト

標準のワイプ、ミックス、カットに加えてHDモード時には縮小、スライド、スクイーズ、3Dワイプなど2chを用いた多彩なDVEトランジションパターンを搭載。さらに、4K DVEユニットAV-UHS5M5Gを増設することで、4Kモード時でもDVEトランジションを使用することが可能です。



丸ワイプ



ページターン



ワイプ・スクイーズ・スライド・3Dワイプメニュー (HDモード時)

5つのキーヤーを装備

ルミナスキー、リニアキー、クロマキー、フルキー、PinPを使用可能なキーヤーを3ch、ダウンストリームキー (DSK) を2ch搭載。クロマキーには多くのノンリニア編集機のプラグインソフトウェアとして定評あるPrimatte®アルゴリズムを搭載。世界中の映画、テレビプロダクション、ミュージックビデオ、コマーシャルフィルムで使用されるPrimatte®の高品質な画質をライブスイッチャーのリアルタイム処理で実現します。

4Kモード (標準)

	ルミナスキー リニアキー	フルキー	マスク	エッジ	クロマキー	PinP	DVE
Key1	●	●	●	●	●	●	-
Key2	●	●	●	●	-	-	-
Key3	●	●	●	-	-	-	-
DSK1	●	●	●	-	●	●	-
DSK2	●	●	●	-	-	-	-

HDモード/4Kモード (4K DVE ユニット AV-UHS5M5G 増設時)

	ルミナスキー リニアキー	フルキー	マスク	エッジ	クロマキー	PinP	DVE
Key1	●	●	●	●	●	-	●
Key2	●	●	●	●	-	●	-
Key3	●	●	●	-	-	-	-
DSK1	●	●	●	-	●	●	-
DSK2	●	●	●	-	-	-	-

AUXバスを4系統装備、DSK1、2のアサインも可能

PinPバスは2系統、AUXバスは4系統を装備。PinPにはボーダーやソフト効果を付加できます。バストランジション機能 (PinPバス、AUXバスでの切替効果) はカットだけでなくMIXトランジション (AUXバスは1、2のみ) も可能。M/E列との組合せにより、様々なシーンでの多彩な運用をサポートします。また、AUX1、2にはDSK1、2をアサインすることができます。

3つの独立した出力をコントロール可能



ビデオメモリーを搭載

静止画 (STILL) または動画 (CLIP) をHD時2系統/4K時1系統、バス素材として選択できます。動画はキー信号付きで録画・再生が可能です (1080/59.94i時、3600フレーム/約120秒)。また、内蔵ストレージ (内蔵不揮発性SSDメモリー) に静止画や動画を50個ずつ保存可能 (CLIPは50個または20 GBまで)。静止画はPlay Listに登録して順番に再生することができます。

ライブ演出をスムーズにする各種メモリー機能

■ ショットメモリー

バックグラウンドのトランジションパターンやPinPのサイズ、ボーダーの幅など映像効果を100個まで登録し、呼び出して実行できます。エフェクトディゾルブを設定すれば、現在の映像からショットメモリーに登録されている映像や動作への切り替えをスムーズに変化させることができます。

■ イベントメモリー

最大64イベントまでの連続した映像効果をタイムラインに登録・再生できるイベントメモリー機能を搭載。表現力のある連続した効果を簡単に実行することができます。イベントメモリーは100個まで登録可能です。

■ マクロメモリー

コントロールパネルの一連の操作を記録して再生できるマクロメモリー機能を搭載。入出力、キーヤーなどの設定情報も合わせて登録・再生することができ、複雑な操作を伴う映像効果を簡単に実行することができます。マクロメモリーの再生はマクロバスのクロスポイントボタンにアサインして実行します。

リモートカメラコントロール機能

●対応4K/HDインテグレートドカメラは、10ページをご覧ください。

AV-UHS500より当社製4K/HDインテグレートドカメラを制御するリモートカメラコントローラー機能を搭載。

リモートカメラ制御

- 制御カメラ数:
標準8カメラ/最大16カメラ
(入力オプションユニット装着時)
- カメラ制御:
パン/チルト/ズーム/フォーカス/アイリス/
プリセットストア/リコール/スコープ/プリセットスピード/
AWBモード/AWB実行/ペイント/OSDメニュー
- カメラコントローラーとのリンク機能:
AW-RP150GJ、AW-RP60GJのカメラ選択に応じて、
AV-UHS500のバスを自動的に切り替え可能。外部カメラ
コントローラーの素材モニター切り替えに便利。





- アイリス調整
オート/マニュアル
- フォーカス調整
オート/マニュアル
- ズーム制御
- ズームアウト
- ズームイン
- プリセットストア/リコール
- スピード/ズーム制御
- 制御カメラ選択
- CAMバス選択
- パン/チルト制御



4K/HDインテグレートドカメラコントロールメニュー画面



4K/HDインテグレートドカメラコントロール確認画面



4K/HDインテグレートドカメラプリセット選択画面

2系統のマルチビューアー機能を搭載

1画面に最大16分割の表示(全部で10パターン)が可能な、独立した2系統のマルチビューアー出力機能を標準搭載。

- マルチビューレイアウトは、4分割、5分割(2種)、6分割(2種)、9分割、10分割(2種)、12分割*、16分割の合計10パターンから選択可能。
- 素材名、タリー、オーディオレベルメーター、時計、セーフティマーカーを表示可能。
- オーディオレベルメーターは、IN(素材側)だけでなく、PGMやPVW画面にも表示可能。
- 分割枠と表示映像の大きさが同じフィットモードや、映像の外側に素材名やレベルメーターなどを表示するスクイーズモードを選択可能。

* 720p時は動作しません。

分割画面構成例

1	2	1	2	3	4	5	1	2	3	4	5	6		
3	4	3	4	5	1	2	3	4	5	6	1	2		
4分割		5分割					6分割							
1	2	3	3	4	5	6	1	2	1	2	3	4		
4	5	6	7	8	9	10	3	4	5	6	7	8		
7	8	9	1	2	7	8	9	10	8	9	10	11	12	
9分割			10分割				12分割				16分割			

12分割画面構成



フィットモード



スクイーズモード



*画面は、はめ込み合成です。

ROI (Region of Interest) 機能を搭載

●信号によっては、ROI機能が動作しないものがあります。詳しくは9ページの入力信号対応表を参照ください。

1つの入力素材から最大4つのクロップ(切り出し)信号(ROI素材)を作成し、入力素材として使用可能なROI機能を搭載しています。ROI機能は、標準搭載SDI入力端子5~8および、オプションスロットに装着したSDI/HDMI入力ユニットから使用することができます。

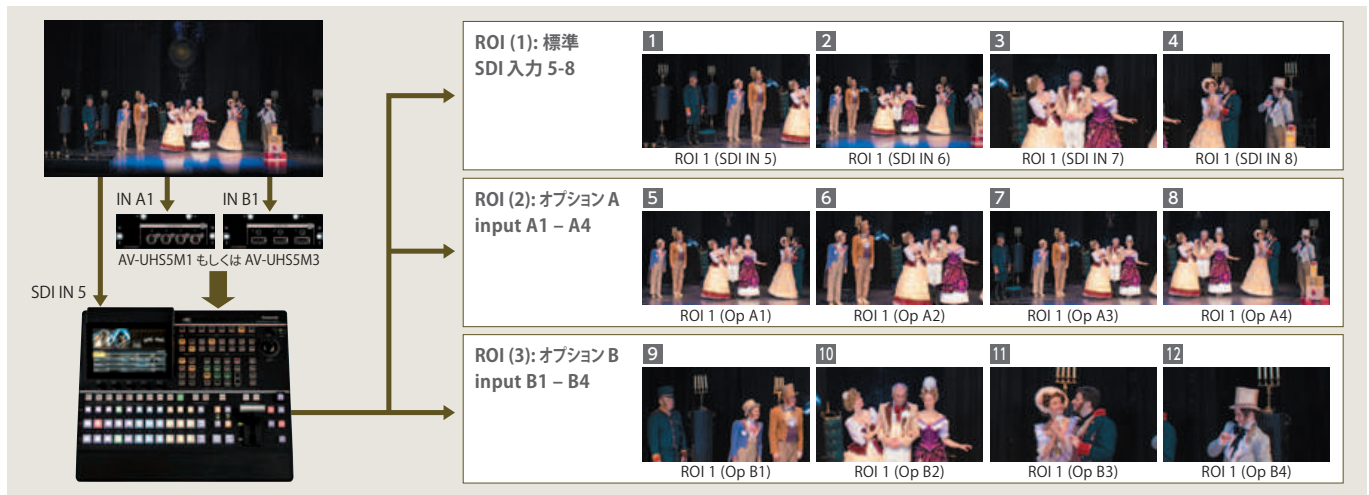
<主な特長>

- 最大12個*のROI素材(1つの入力映像から最大4つのROI素材)を使用可能。
- パン・チルト・ズーム操作と同様、素材ごとに位置やサイズを調整して記憶(1つのROIにつき最大10個の記憶)することが可能。
- パン・チルト・ズーム操作と同様、記憶した位置間のスムーズな移動が可能。
- ズーム倍率は10%(10倍)~100%(1倍)。

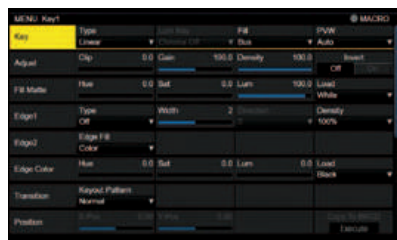
*オプションスロットA/BにSDIまたはHDMI入力ユニットを装着した場合。



※上記の枠は切り出し画面のイメージです。実際の画面に枠は表示されません。



GUIメニュー画面例



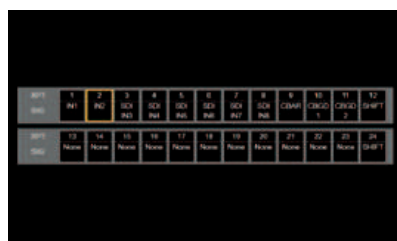
マトリクス型のメニュー表示



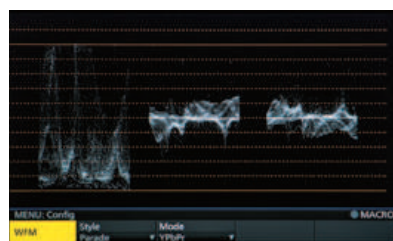
子画面に映像を表示



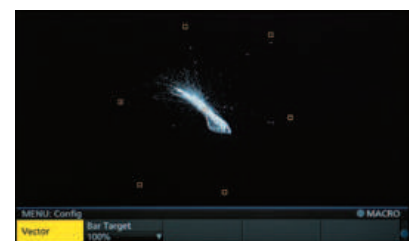
映像モニターにメニュー1行を表示



クロスポイントのアサイン



WFM表示



VECTOR表示

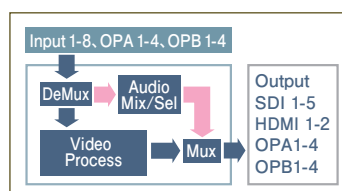
音声ソース選択機能を搭載

バスで選択された入力信号のエンベッドオーディオに加え、特定のバスの入力信号のエンベッドオーディオのみを別の映像信号に多重して出力するモードを搭載。AUX1から4、PGM、PVW、CLN、MVそれぞれを個別に選択可能です。

<選択可能な音声素材>

IN1、IN2、SDI IN3-8、IN-A1-A4、IN-B1-B4

*AncillaryをONにしないと音声は多重されません。



SDHC / SDXCメモリーカード スロットを装備



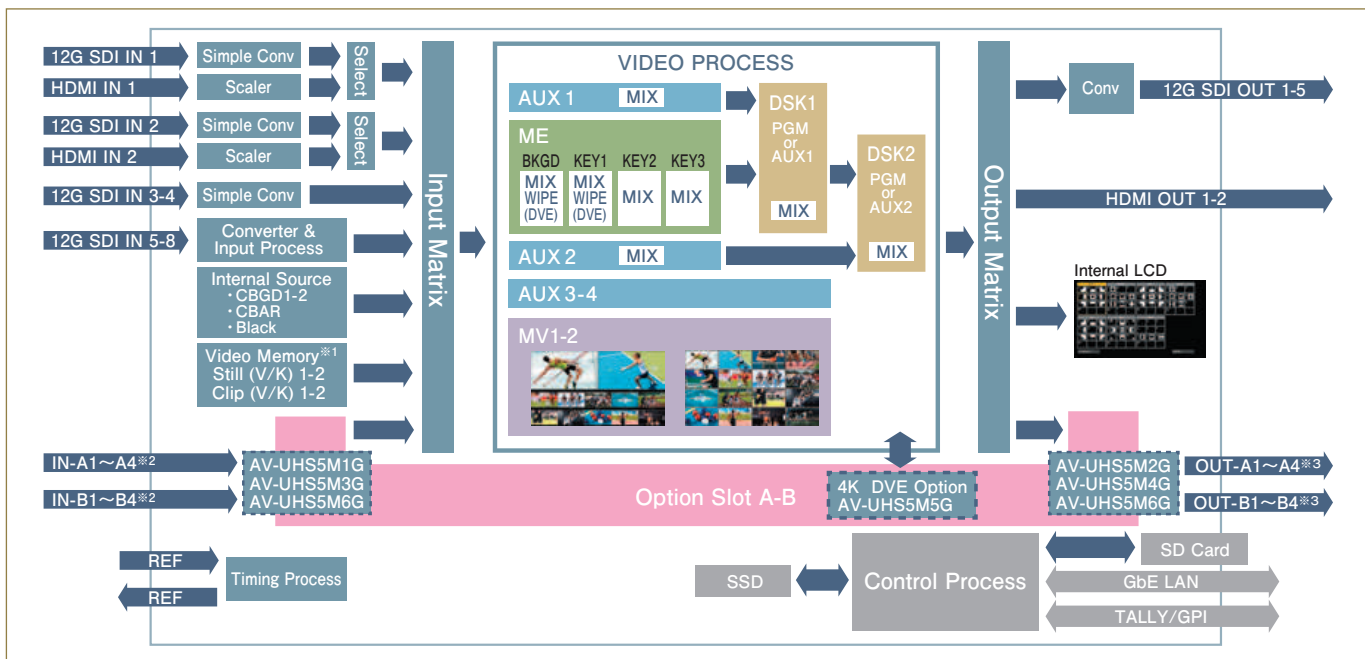
SDHC/SDXCメモリーカードを使用して、ビデオメモリー、ショットメモリーデータ、イベントメモリーデータ、セットアップデータを保存できます。



視認性の高い7型LCDモニターと 使いやすさを追求したコントロールパネル



ブロック図



※ 1:4Kモード時 Still/Clipは1のみ。 ※2:AV-UHS5M3G実装時はA1～A3、B1～B3。AV-UHS5M6Gを実装して4Kモードを選択した時はA1、B1。
 ※3:AV-UHS5M4G実装時はA1～A3、B1～B3。AV-UHS5M6G実装時はA1～A2、B1～B2となり、さらに4Kモードを選択した時はA1、B1。

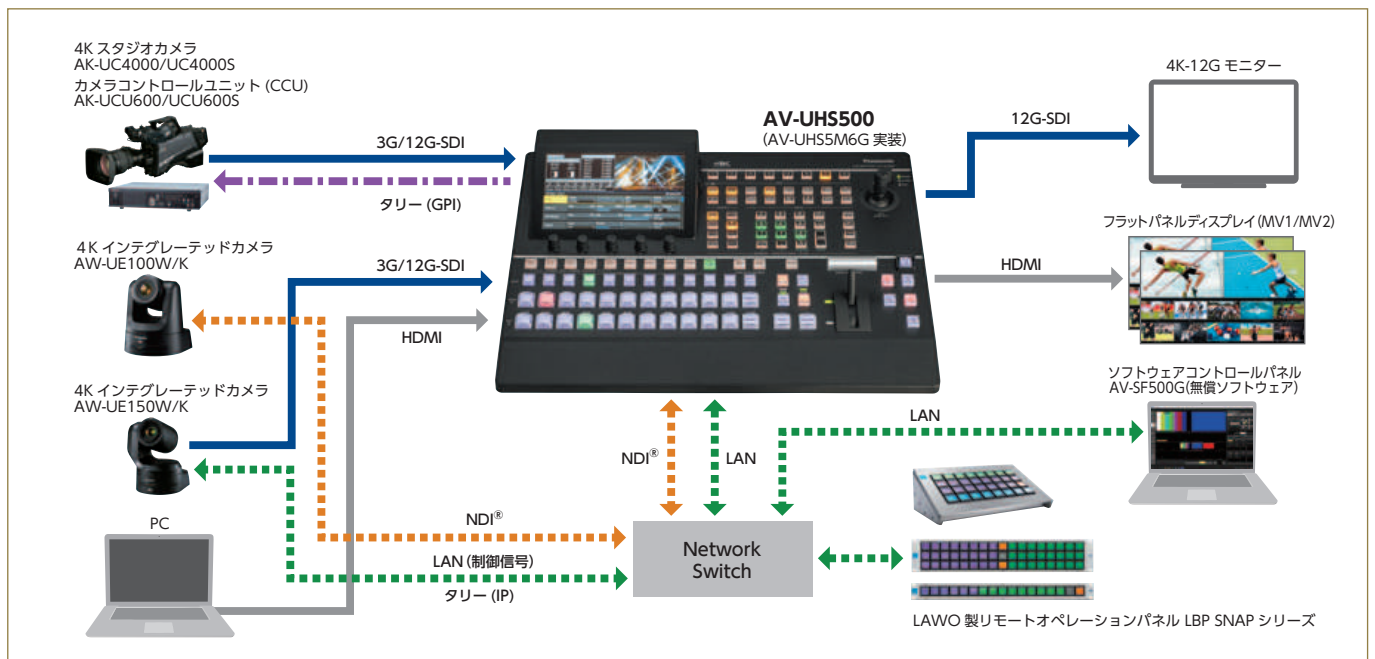
入力信号対応表

●:フォーマット変換なし ○:フォーマット変換あり △:ROIモード時のみ有効

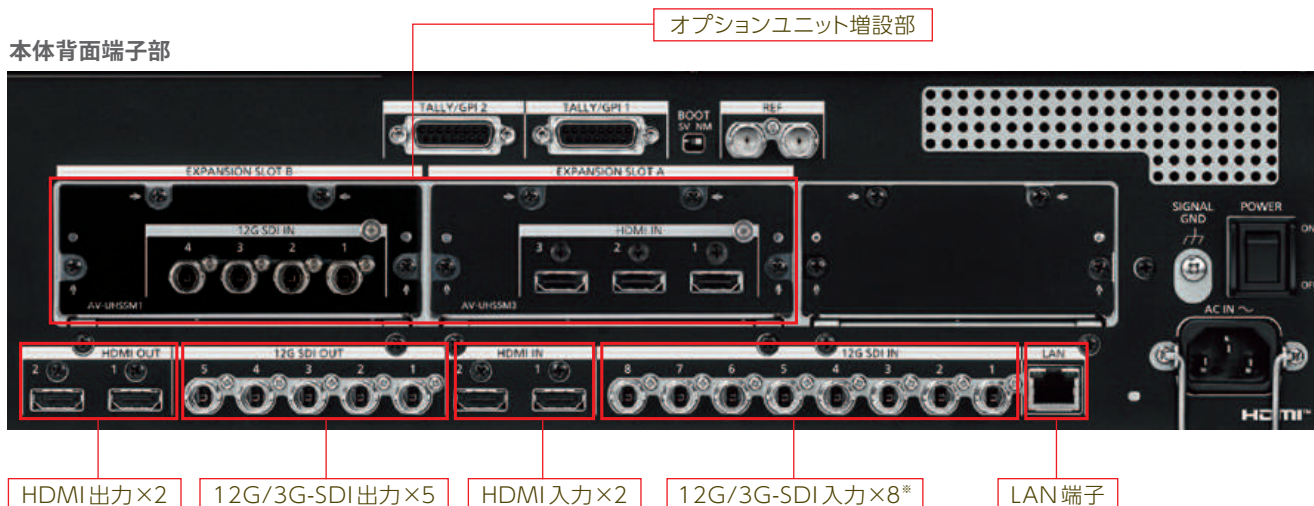
入力信号		システムフォーマット																
		4K						2K										
解像度	V周波数	2160/5994p	2160/50p	2160/297p	2160/25p	2160/24p	2160/23.98p	1080/5994p	1080/50p	1080/29.97p	1080/25p	1080/24p	1080/23.98p	1080/59.94i	1080/50i	720/5994p	720/50p	
SDI	2160p	59.94Hz	●	-	-	-	-	○	-	-	-	-	-	○	-	○	-	
		50.00Hz	-	●	-	-	-	-	-	○	-	-	-	-	-	○	-	○
		29.97Hz	-	-	●	-	-	-	-	-	○	-	-	-	-	-	-	-
		25.00Hz	-	-	-	●	-	-	-	-	-	○	-	-	-	-	-	-
		24.00Hz	-	-	-	-	●	-	-	-	-	-	○	-	-	-	-	-
		23.98Hz	-	-	-	-	-	●	-	-	-	-	-	○	-	-	-	-
	1080p	59.94Hz ^{*2}	○	-	-	-	-	-	●	-	-	-	-	-	○	-	○	-
		50.00Hz ^{*2}	-	○	-	-	-	-	-	●	-	-	-	-	-	○	-	○
		29.97Hz	-	-	○	-	-	-	-	-	●	-	-	-	-	-	-	-
		25.00Hz	-	-	-	○	-	-	-	-	-	●	-	-	-	-	-	-
		24.00Hz	-	-	-	-	○	-	-	-	-	-	●	-	-	-	-	-
		23.98Hz	-	-	-	-	-	○	-	-	-	-	-	●	-	-	-	-
	1080PsF	29.97Hz	○ ^{*1}	-	○	-	-	-	○ ^{*1}	-	●	-	-	-	○ ^{*1}	-	○ ^{*1}	-
		25.00Hz	-	○ ^{*1}	-	○	-	-	-	○ ^{*1}	●	-	-	-	-	○ ^{*1}	-	○ ^{*1}
		24.00Hz	-	-	-	-	○	-	-	-	-	●	-	-	-	-	-	-
		23.98Hz	-	-	-	-	-	○	-	-	-	-	●	-	-	-	-	-
	1080i	59.94Hz	○ ^{*1}	-	△	-	-	-	○ ^{*1}	-	○	-	-	-	● ^{*1}	-	○ ^{*1}	-
		50.00Hz	-	○ ^{*1}	-	△	-	-	-	○ ^{*1}	-	○	-	-	-	● ^{*1}	-	○ ^{*1}
	720p	59.94Hz	○	-	-	-	-	-	○	-	-	-	-	-	○	-	●	-
		50.00Hz	-	○	-	-	-	-	-	○	-	-	-	-	-	○	-	●
	HDMI	2160p	59.94Hz	●	-	-	-	-	○	-	-	-	-	-	○	-	○	-
50.00Hz			-	●	-	-	-	-	-	○	-	-	-	-	○	-	○	
29.97Hz			-	-	●	-	-	-	-	-	○	-	-	-	-	-	-	-
25.00Hz			-	-	-	●	-	-	-	-	-	○	-	-	-	-	-	-
24.00Hz			-	-	-	-	●	-	-	-	-	-	○	-	-	-	-	-
23.98Hz			-	-	-	-	-	●	-	-	-	-	-	○	-	-	-	-
1080p		59.94Hz	○	-	-	-	-	-	●	-	-	-	-	-	○	-	○	-
		50.00Hz	-	○	-	-	-	-	-	●	-	-	-	-	-	○	-	○
		29.97Hz	-	-	○	-	-	-	-	-	●	-	-	-	-	-	-	-
		25.00Hz	-	-	-	○	-	-	-	-	-	●	-	-	-	-	-	-
		24.00Hz	-	-	-	-	○	-	-	-	-	-	●	-	-	-	-	-
		23.98Hz	-	-	-	-	-	○	-	-	-	-	-	●	-	-	-	-
1080i		59.94Hz	○ ^{*1}	-	-	-	-	-	○ ^{*1}	-	○ ^{*1}	-	-	-	● ^{*1}	-	○ ^{*1}	-
		50.00Hz	-	○ ^{*1}	-	-	-	-	-	○ ^{*1}	-	○ ^{*1}	-	-	-	● ^{*1}	-	○ ^{*1}
720p		59.94Hz	○	-	-	-	-	-	○	-	-	-	-	-	○	-	●	-
		50.00Hz	-	○	-	-	-	-	-	○	-	-	-	-	-	○	-	●
3840 x 2160 (4K)		60.00Hz	○	○	○	○	○	○	○	○	○	○	○	○	○	○	○	○
		60.00Hz	○	○	○	○	○	○	○	○	○	○	○	○	○	○	○	○
		60.00Hz	○	○	○	○	○	○	○	○	○	○	○	○	○	○	○	○
		60.00Hz	○	○	○	○	○	○	○	○	○	○	○	○	○	○	○	○
		60.00Hz	○	○	○	○	○	○	○	○	○	○	○	○	○	○	○	○
	60.00Hz	○	○	○	○	○	○	○	○	○	○	○	○	○	○	○	○	
	60.00Hz	○	○	○	○	○	○	○	○	○	○	○	○	○	○	○	○	
	60.00Hz	○	○	○	○	○	○	○	○	○	○	○	○	○	○	○	○	
	60.00Hz	○	○	○	○	○	○	○	○	○	○	○	○	○	○	○	○	

※1: ROIモードには対応しておりません。 ※2: ROIモードは、3G SDI Level-B 入力信号には対応しておりません。
 ※NDI I/FユニットAV-UHS5M6Gは各種コンバーター機能がありません。システムフォーマットと同じフォーマットのNDI®信号を使用してください。システムモードが1080iモード時は、1080pのNDI®信号も使用できます。

システム構成例



運用形態に応じて機能拡張が可能な6種類のオプションユニット



※ 使用するHDMI入力のチャンネル分だけSDI入力が削減されます。

オプションユニット

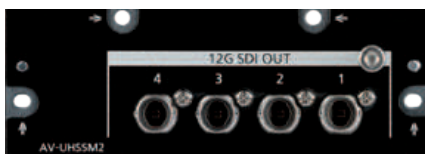


SDI入力ユニット

AV-UHS5M1G

本体希望小売価格 600,000円(税抜)

12G/3G-SDI入力×4
フレームシンクロナイザー、アップコンバート、カラーコレクション、SDR/HDR変換、ITU-R BT.709/BT.2020変換に対応



SDI出力ユニット

AV-UHS5M2G

本体希望小売価格 600,000円(税抜)

12G/3G-SDI出力×4
ダウンコンバート、HDR/SDR変換、ITU-R BT.2020/BT.709変換に対応



HDMI入力ユニット

AV-UHS5M3G

本体希望小売価格 500,000円(税抜)

HDMI 2.0入力×3
各チャンネルにスケーラー機能を搭載



HDMI出力ユニット

AV-UHS5M4G

本体希望小売価格 500,000円(税抜)

HDMI 2.0出力×3
各チャンネルにスケーラー機能を搭載



4K DVEユニット

AV-UHS5M5G

本体希望小売価格 460,000円(税抜)

4Kモード時のDVE機能搭載
(バックグラウンドトランジション×1、キートランジション×1)



NDI I/Fユニット

AV-UHS5M6G NEW

本体希望小売価格 667,600円(税抜)

LAN端子(1Gb)×2
最大4入力、2出力のNDI®に対応

関連機器

2022年4月現在

本機からカメラコントロールが可能な
当社製4K/HDインテグレートドカメラ



対応カメラ品番

ハイエンドモデル AW-UE150W/K AW-UE100W/K	エントリーモデル AW-UE20W/K AW-HE20W/K
スタンダードモデル AW-UE80W/K AW-UE50W/K AW-UE40W/K	屋外対応モデル AW-HR140

詳しくは、パナソニックWEBサイト

【 https://biz.panasonic.com/jp-ja/products-services_proav 】をご覧ください。

動作確認済他社製品

2022年4月現在

LAWO製リモートオペレーションパネル
LBP SNAPシリーズ



お問い合わせ先

オタリテック株式会社
映像システムソリューション

TEL: 03-6457-6021

WEB: www.otaritec.co.jp

E-Mail: customer@otaritec.co.jp

ライブスイッチャー AV-UHS500

【総合】

電源	AC 100 V - 240 V、50 Hz/60 Hz
消費電力	1.5 A (150 W)
動作周囲温度	0 °C ~ 40 °C
動作周囲湿度	10 % ~ 90 % (結露なきこと)
保存温度	0 °C ~ 40 °C
保存湿度	10 % ~ 90 % (結露なきこと)
質量	約 7 kg
外形寸法	幅 440 mm × 高さ 170 mm × 奥行 360 mm (突起部含まず)

【映像系端子】

SDI IN 1 ~ SDI IN 8 端子	8 系統 (オプションユニット使用時+最大 8 系統) ・コネクター: BNC×8 ・色空間変換機能を搭載しています。 ・フレームシンクロナイザーを搭載しています。 (SDI IN 1) ~ (SDI IN 4) 端子は、簡易フォーマットコンバーター、(SDI IN 5) ~ (SDI IN 8) は高性能フォーマットコンバーターを搭載しています。 ・(SDI IN 5) ~ (SDI IN 8) 端子は、カラーコレクターを搭載しています。 ※SDI IN 1/2 は HDMI IN 1/2 と排他です。 12G-SDI 12G-SDI、SMPTE ST 2082-10 準拠 3G-SDI 3G-SDI、SMPTE292 準拠 ※Level-A/Level-B に対応 HD-SDI HD-SDI、SMPTE292M 準拠
HDMI IN 1 ~ HDMI IN 2 端子	2 系統 (オプションユニット使用時+最大 6 系統) 映像フォーマット入力: 720p/59.94 Hz、720p/50 Hz、1080i/59.94 Hz、1080i/50 Hz、1080p/59.94 Hz、1080p/50 Hz、1080p/29.97 Hz、1080p/25 Hz、1080p/24 Hz、1080p/23.98 Hz、2160p/59.94 Hz、2160p/50 Hz、2160p/29.97 Hz、2160p/25 Hz、2160p/24 Hz、2160p/23.98 Hz PC フォーマット入力: 4K (3840×2160, 60 Hz)、WQHD (2560×1440, 60 Hz)、WUXGA (1920×1200, 60 Hz)、UXGA (1600×1200, 60 Hz)、WSXGA+ (1680×1050, 60 Hz)、SXGA (1280×1024, 60 Hz)、WXGA (1280×768, 60 Hz)、XGA (1024×768, 60 Hz) モード: Full/Fit-H/Fit-V ・スクーラー機能、フレームシンクロナイザー、および色空間変換機能を搭載しています。 ・コネクター: HDMI×2 ・CPRM には対応していません。 ※HDMI IN 1/2 は SDI IN 1/2 と排他です。
SDI OUT 1 ~ SDI OUT 5 端子	5 系統 (オプションユニット使用時+最大 8 系統) ・コネクター: BNC×5 ・1080p へのダウンコンバーター、色空間変換機能を搭載しています。 ・PGM、PVW、CLN、ME PGM、MV1 ~ MV2、AUX1 ~ AUX4、Key Out を割り当てできます。 12G-SDI 12G-SDI、SMPTE ST 2082-10 準拠 3G-SDI 3G-SDI、SMPTE292 準拠 ※Level-A に対応 HD-SDI HD-SDI、SMPTE292M 準拠
HDMI OUT 1 ~ HDMI OUT 2 端子	2 系統 (オプションユニット使用時+最大 6 系統) ・コネクター: HDMI×2 ・1080p へのダウンコンバーターを搭載しています。 ・色空間変換機能を搭載しています。 ・PGM、PVW、CLN、ME PGM、MV1 ~ MV2、AUX1 ~ AUX4、Key Out を割り当てできます。
信号フォーマット	2160/59.94p、50p、29.97p、25p、24p、23.98p 1080/59.94p、50p、29.97p、29.97PsF、25p、25PsF、24p、24PsF、23.98p、23.98PsF、59.94i、50i 720/59.94p、50p
信号処理	R:G:B 4 : 4 : 4 8 bit / 4 : 2 : 2 10 bit (HDMI のとき) Y:C _B :C _R 4 : 2 : 2 10 bit
ME 数	1ME

【同期系端子】

REF 端子 / BB 出力	Genlockモード: BB (ブラックバースト)、アドバンスト BB、Tri-level Sync、内部同期から選択 ・BBモード、アドバンスト BBモード、Tri-level Sync モード時は、ループスルー出力します。 ・ループスルー出力を使用しない場合は、75 Ω で終端してください。 ・コネクター: BNC×2 ・システムフォーマットと同じフィールド周波数に対応。 ・24 Hz 時は、Tri-level 入力または内部同期のみに対応。 ・23.98 Hz 時は、10 Field ID 付きブラックバースト信号 (SMPTE318M 準拠) Tri-level Sync 信号または内部同期に対応。 ・内部同期モード時は、2つの端子から BB 信号を出力します。
映像遅延時間	1 ライン (H) フレームシンクロナイザーの設定が [Off] で、アップ / ダウンコンバーターが動作していないとき 1 フレーム (F) フレームシンクロナイザーの設定が [On]、またはアップ / ダウンコンバーターが動作しているとき ・PinP、DVE、マルチビュー、ダウンコンバーター、HDMI IN を経由した場合、それぞれ最大 1 フレームの遅延が加わります。

【制御系端子】

LAN 端子	1000Base-TX、AUTO-MDIX 対応 (IP 制御用) ・接続ケーブル: LAN ケーブル (CAT5E)、最大 100 m、STP (Shielded Twisted Pair) ケーブルを推奨 ・コネクター: RJ-45
TALLY GPI 端子	INPUT: 8 入力 汎用、フォトカプラー受け OUTPUT: 19 出力、R・Gタリ、汎用から選択 ALARM: 1 出力、オープンコレクター出力 (負論理)

※1:NDI® | HX は入力のみ対応、出力はHigh Bandwidth NDI®のみ対応。 ※2:システムフォーマット2Kのとき、High Bandwidth NDI®とNDI® | HX の入力は混在可能。 ※3:システムフォーマット2Kのとき、入力でp/i 変換可能。 ※4:システムフォーマットPsfのときは、使用できません。 ※5:NDI® | HX のフレームレートは、システムフォーマットに依存。

オプションユニット

	AV-UHS5M1G	AV-UHS5M2G	AV-UHS5M3G	AV-UHS5M4G	AV-UHS5M5G	AV-UHS5M6G
電源	DC 12 V 本体コネクターより供給					
消費電力	15 W	1.2 A	16 W	1.3 A	14 W	1.1 A
動作周囲温度	0 °C ~ 40 °C					
動作周囲湿度	10%~90% (結露なきこと)					
保存温度	0 °C ~ 40 °C					
保存湿度	10%~90% (結露なきこと)					
質量	約 371 g		約 353 g		約 345 g	約 353 g
外形寸法	幅 112 mm x 高さ 42 mm x 奥行 167 mm (突起部含まず)		幅 112 mm x 高さ 42 mm x 奥行 166 mm (突起部含まず)			

SDI 入力ユニット AV-UHS5M1G

SDI IN 1 ~ SDI IN 4 端子	4 系統 ・コネクター: BNC×4 ・フレームシンクロナイザーを搭載しています。 ・フォーマットコンバーターを搭載しています。 ・色空間変換機能を搭載しています。 ・カラーコレクターを搭載しています。
12G-SDI	12G シリアルデジタル、SMPTE ST 2082-10 準拠 ・0.8 V [p-p] ± 10% (75 Ω) ・自動イコライザー 80 m (ケーブル使用時)
3G-SDI	3G シリアルデジタル、SMPTE292 準拠 (LevelA/LevelB) ・0.8 V [p-p] ± 10% (75 Ω) ・自動イコライザー 100 m (ケーブル使用時)
HD-SDI	HD シリアルデジタル、SMPTE292M 準拠 ・0.8 V [p-p] ± 10% (75 Ω) ・自動イコライザー 100 m (ケーブル使用時)

SDI 出力ユニット AV-UHS5M2G

SDI OUT 1 ~ SDI OUT 4 端子	4 系統 ・コネクター: BNC×4 ・ダウンコンバーターを搭載しています。 ・色空間変換機能を搭載しています。 ・PGM、PVW、CLN、ME PGM、MV1 ~ MV2、AUX1 ~ AUX4、Key Out を割り当てできます。
12G-SDI	12G シリアルデジタル、SMPTE ST 2082-10 準拠 0.8 V [p-p] 75 Ω
3G-SDI	3G シリアルデジタル、SMPTE292 準拠 (LevelA) 0.8 V [p-p] 75 Ω
HD-SDI	HD シリアルデジタル、SMPTE292M 準拠 0.8 V [p-p] 75 Ω

HDMI 入力ユニット AV-UHS5M3G

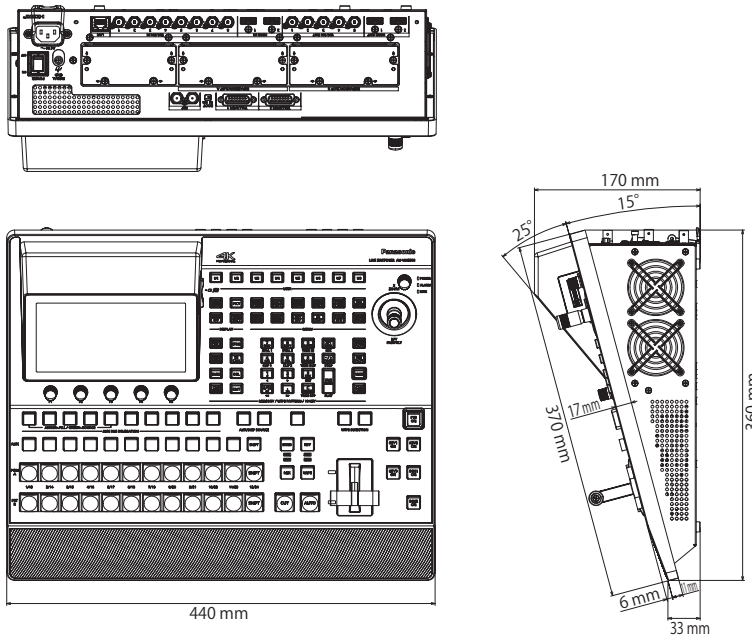
HDMI IN 1 ~ HDMI IN 3 端子	3 系統 映像フォーマット入力: 720p/59.94 Hz、720p/50 Hz、1080i/59.94 Hz、1080i/50 Hz、1080p/59.94 Hz、1080p/50 Hz、1080p/29.97 Hz、1080p/25 Hz、1080p/24 Hz、1080p/23.98 Hz、2160p/59.94 Hz、2160p/50 Hz、2160p/29.97 Hz、2160p/25 Hz、2160p/24 Hz、2160p/23.98 Hz PC フォーマット入力: 4K (3840×2160, 60 Hz)、WQHD (2560×1440, 60 Hz)、WUXGA (1920×1200, 60 Hz)、UXGA (1600×1200, 60 Hz)、WSXGA+ (1680×1050, 60 Hz)、SXGA (1280×1024, 60 Hz)、WXGA (1280×768, 60 Hz)、XGA (1024×768, 60 Hz) モード: Full/Fit-H/Fit-V ・コネクター: HDMI×3 ・フレームシンクロナイザーを搭載しています。 ・カラーコレクターを搭載しています。 ・スクーラーを搭載しています。 ・色空間変換機能を搭載しています。 ・CPRM には対応していません。
--------------------------	---

HDMI 出力ユニット AV-UHS5M4G

HDMI OUT 1 ~ HDMI OUT 3 端子	3 系統 モード: Fit-V、Fit-H、Full、Full-90%、Full-80% サイズ: Auto、WQHD (2560×1440, 60 Hz)、WUXGA (1920×1200, 60 Hz)、UXGA (1600×1200, 60 Hz)、WSXGA+ (1680×1050, 60 Hz)、SXGA (1280×1024, 60 Hz)、Native 色: Auto、RGB、YUV444、YUV422 ・コネクター: HDMI×3 ・PGM、PVW、CLN、ME PGM、MV1 ~ MV2、AUX1 ~ AUX4、Key Out を割り当てできます。 ・スクーラーを搭載しています。 ・色空間変換機能を搭載しています。
----------------------------	---

NDI I/F ユニット AV-UHS5M6G

LAN 1 ~ LAN 2 端子	対応フォーマット High Bandwidth NDI®/Low Bandwidth NDI®/NDI® HX*1
入力	最大 4 系統 入力可能フォーマット ●システムフォーマット 4K のとき High Bandwidth NDI®: 2160/59.94p、2160/50p、2160/29.97p、2160/25p、2160/24p、2160/23.98p ●システムフォーマット 2K のとき*1*2*3*4 High Bandwidth NDI®: 1080/59.94p、1080/50p、1080/29.97p、1080/25p、1080/24p、1080/23.98p、720/59.94p、720/50p NDI® HX: 1920/1080p、1280/720p*5
出力	最大 2 系統 出力可能フォーマット ●システムフォーマット 4K のとき High Bandwidth NDI®: 2160/59.94p、2160/50p、2160/29.97p、2160/25p、2160/24p、2160/23.98p ●システムフォーマット 2K のとき*1*4 High Bandwidth NDI®: 1080/59.94p、1080/50p、1080/29.97p、1080/25p、1080/24p、1080/23.98p、720/59.94p、720/50p ●出力には PGM、PVW、CLN、ME PGM、AUX1 ~ 4、MV1 ~ 2、Key Out を割り当てできます。



⚠ 安全に関するご注意

- ご使用の際は、取扱説明書をよくお読みの上、正しくお使いください。
- 水、湿気、湯気、ほこり、油煙の多い場所に設置しないでください。火災、故障、感電などの原因となることがあります。

保証書に関するお願い

- 商品には保証書を添付しております。ご購入の際は必ず保証書をお受け取りの上、保存ください。尚、店名、ご購入期日のないものは無効となります。
- ・補修用性能部品の最低保有期間は製造打ち切り後8年です。

その他の付記事項

- HDMI、High-Definition Multimedia Interface、およびHDMIロゴは、米国およびその他の国におけるHDMI Licensing Administrator, Inc.の商標または、登録商標です。
- SDHC、SDXCロゴはSD-3C, LLCの商標です。
- SDXCおよびSDHCメモリーカードはSDXCおよびSDHCロゴが機器または取扱説明書に表示されている商品で使用できます。SDメモリーカードのみに対応した商品では使用できません。
- Primatte®は、株式会社フォトロン®の登録商標です。
- Primatte®の著作権は、株式会社フォトロン®が保有しています。
- Primatte®の特許は、株式会社フォトロン®が保有しています。
- このカタログに記載されている各種名称、会社名、商品名などは、各社の登録商標または商標です。



パナソニックグループは環境に配慮した製品づくりに取り組んでいます

詳しくはホームページで
panasonic.com/jp/corporate/sustainability



省エネ 省エネを徹底的に追求した製品をお客様にお届けし、商品使用時のCO2排出量削減を目指します。

省資源 新しい資源の使用量を減らし、使用済みの製品などから回収した再生資源を使用した商品を作り、資源循環を推進します。

化学物質 パナソニック製品は、特定の環境負荷物質*の使用を規制するEU RoHS指令の基準値にグローバルで準拠しています。 ※鉛、カドミウム、水銀、六クロム、特定臭素系難燃剤、特定フタル酸エステル

商品・システム情報を載せたホームページです。ぜひ一度ご覧ください。
biz.panasonic.com/jp-ja/products-services_proav

■当社製品のお買い物・取り扱い方法・その他ご不明な点は下記にご相談ください。

フリーダイヤル **0120-872-233** 携帯電話からもご利用いただけます。

受付時間：月～金（祝日と弊社休業日を除く）
9:00～17:30（12:00～13:00は受付のみ）

ホームページからのお問い合わせは panasonic.biz/cns/sav/support/

ご相談窓口における個人情報の取り扱いについて

パナソニック コネクト株式会社およびグループ関係会社は、お客様の個人情報をご相談対応や修理対応などに利用させていただき、ご相談内容は録音させていただきます。また、折り返し電話をさせていただくために発信番号を通知いただいております。なお、個人情報を適切に管理し、修理業務等を委託する場合や正当な理由がある場合を除き、第三者に開示・提供いたしません。個人情報に関するお問い合わせは、ご相談いただきました窓口にご連絡ください。

●お問い合わせは…

パナソニック コネクト株式会社

〒571-8503
大阪府門真市松葉町2番15号

このカタログの内容についてのお問い合わせは、左記にご相談ください。

このカタログの記載内容は
2022年4月現在のものです。

AV-JJCUHS500D

●製品の色は印刷物ですので実際の色と若干異なる場合があります。●製品の定格およびデザインは予告なく変更する場合があります。●本カタログ掲載商品の価格には、配送・設置調整費、工事費、使用済み商品の引き取り費等は含まれておりません。●実際の製品には、ご使用上の注意を表示しているものがあります。