

Panasonic CONNECT

4Kインテグレートドカメラ

AW-UE100W [ホワイトモデル]

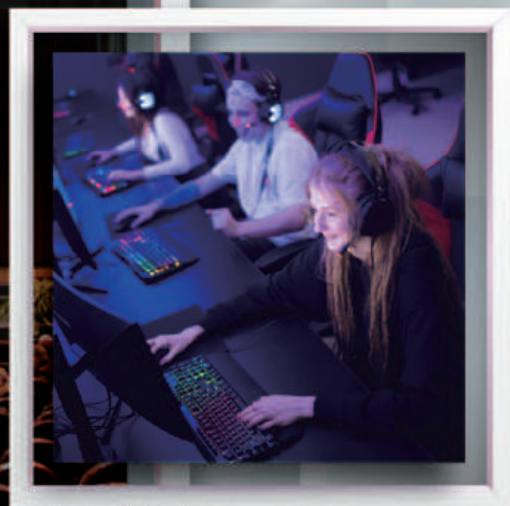
本体希望小売価格 925,000円(税抜)

AW-UE100K [ブラックモデル]

本体希望小売価格 925,000円(税抜)



コンパクトなボディに多彩な機能を搭載
74.1°の広角撮影が可能な 4K/60p リモートカメラ



Worldwide
Olympic Partner



Worldwide
Paralympic Partner



12GSDI

SRTALLIANCE
SECURE RELIABLE TRANSPORT

HDMI™
HIGH-DEFINITION MULTIMEDIA INTERFACE

本カタログ掲載商品の価格には、配送・設備調整費、使用済み商品の引き取り費等は含まれておりません。

オリンピック・パラリンピックの公式カメラサプライヤー

多彩な映像伝送方式に対応した高画質4Kリモートカメラが、次世代の映像制作をサポート

NDI®*1、SRT*2、FreeD*3をはじめとした様々なIP伝送プロトコルに対応した4Kインテグレートドカメラ。4K/60p*4の高画質映像を用いた柔軟な映像制作を実現します。また、3G-SDI、HDMIはもちろん12G-SDI出力にも対応し、運用に合わせた出力方式を選択可能。イベントのライブ配信からスタジオでの番組制作まで、幅広いシーンで活躍します。



AW-UE100W
4Kインテグレートドカメラ
[ホワイトモデル]
本体希望小売価格 925,000円(税抜)



AW-UE100K
4Kインテグレートドカメラ
[ブラックモデル]
本体希望小売価格 925,000円(税抜)

高画質4K/60p*4撮影

3840×2160の4K出力が可能。さらに、59.94p*4撮影により、スポーツなど、動きの激しいシーンでも滑らかな映像を実現します。

出力フォーマット

4K (12G-SDI出力/HDMI出力)	2160/59.94p、2160/50p、2160/29.97p*5、 2160/25p*5、2160/24p*5、2160/23.98p*5
HD (3G-SDI出力/HDMI出力)	1080/59.94p、1080/50p、1080/29.97p*5、 1080/29.97PsF*6、1080/25p*5、1080/25PsF*6、 1080/23.98p*7、1080/24p*5、1080/23.98p*5、 1080/23.98PsF*6、1080/59.94i、1080/50i 720/59.94p、720/50p

1/2.5型MOSセンサー搭載

新開発の1/2.5型の4K MOSセンサーを搭載。高解像度を実現しました。

光学24倍ズーム／水平74.1°の広角撮影

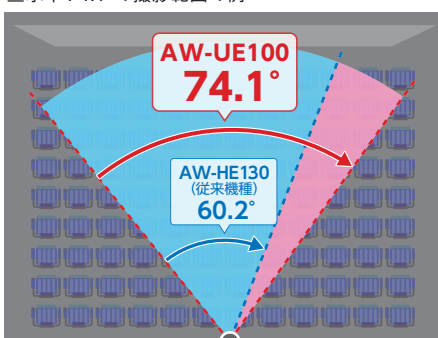
光学24倍ズームに加え、高い解像度を保ったまま4Kモード時で28倍、HDモード時で36倍までの超解像ズームができるiズームを搭載。さらに、1.4倍、2倍のデジタルエクステンダーズームも備え、遠くの被写体も鮮明に捉えます。また、水平74.1°の広角撮影が可能なため、限られた設置スペースでも全体を広く写すことができます。

光学24倍ズームの例



※画像はイメージです。

水平74.1°の撮影範囲の例



カメラ設置場所

新開発の高精度ダイレクトドライブモーター搭載

パナソニックの独自技術により、超低速域の安定動作をダイレクトドライブモーターで実現。パン・チルト撮影時に4K画質性能をフルに活かす操作性・応答性とあらゆる撮影環境に適用する静粛性を両立しました。

動作性

0.08°/sのゆっくりとした動きから、180°/sの超高速(Fast2モード)まで幅広い速度域を実現します。

応答性

優れた応答性が正確なカメラワークを実現。狙った場所に確実に静止します。

静粛性

NC25以下の静粛性を確保。コンサートホールや収録スタジオなど静粛さが必要とされる撮影現場に適しています。



※画像はイメージです。

ロール方向の電子画揺れ補正(EIS)を搭載

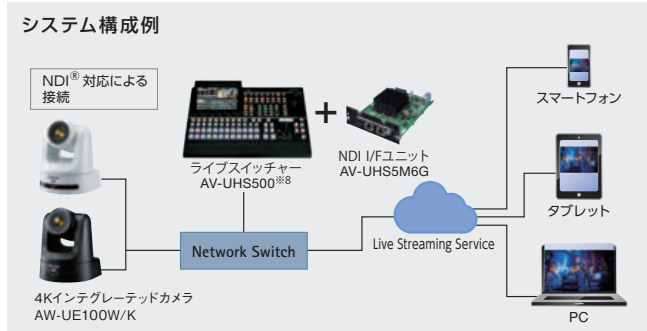
光学式画揺れ補正(OIS)に加え、ロール方向の電子式画揺れ補正(EIS)を新たに追加。レールシステムやカメラアームなどの特殊機材を用いた現場でも、映像のブレを抑え安定した撮影を実現します。



※画像はイメージです。

高画質、低遅延なHigh bandwidth NDI® に対応

高画質映像をリアルタイムにエンコードして伝送するHigh bandwidth NDI®とHigh efficiency low bandwidth NDI® | HXを標準搭載。High bandwidth NDI®は4K映像を最大250 Mbps、フルHD映像を最大125 Mbpsで伝送し、高画質、低遅延なライブ映像配信を実現します。



●NDI®, NDI® | HXについて詳しくは【 https://biz.panasonic.com/jp-ja/products-services_proav_remote-camera-system_ndi 】をご覧ください。

SRT®2 に対応し、公衆回線での安定した映像伝送を実現

SRT ALLIANCE
SECURE RELIABLE TRANSPORT

不安定なネットワーク環境に強く、強固なセキュリティを備えた次世代映像伝送プロトコルSRTに対応。

Secure

映像データを暗号化し伝送することで、高いセキュリティ性を確保します。

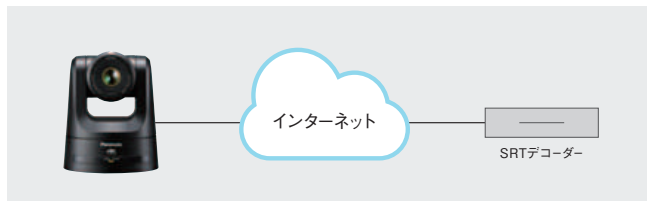
Reliable

伝送中に失われたパケットを自動検知して再送する「パケットロスリカバリ機能」により、乱れのない安定した映像伝送を実現します。

Transport

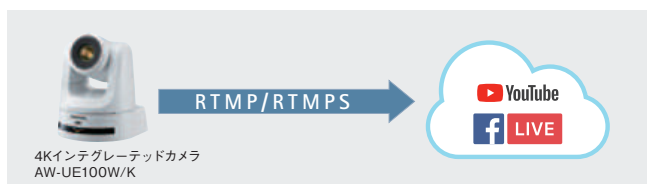
柔軟で適応性の高いパッパ管理システムにより、ビットレートが不安定なネットワーク環境でも安定した映像伝送が可能です。公衆回線を利用した長距離映像伝送に対応します。

■公衆回線を用いた映像伝送



RTMP/RTMPS®9 でダイレクト配信

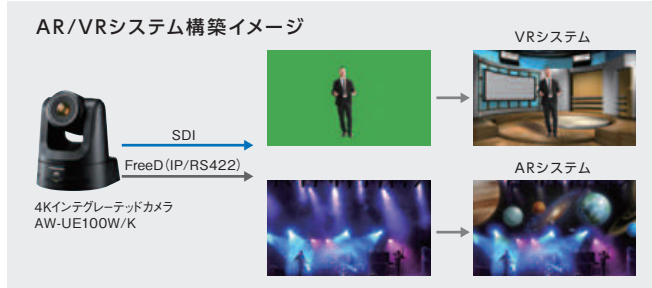
YouTube LiveやFacebook Liveなど、ライブ配信サービスへ直接映像をアップロードできるRTMP/RTMPS®9に対応。カメラ本体からダイレクトにストリーミング配信することができます。



FreeD®3 に対応し、AR/VR®10 システムの構築が可能

FreeD®3に準拠したコマンドを出力することで、AR/VR®10システムとの接続が可能です。カメラのトラッキング情報(パン/チルト/ズーム/フォーカス/アイリス)を同期信号に合わせて出力し、エンコーダーなしで簡単にシステムを構築することが可能です。

FreeDの
事例動画は
こちらから



※画像はイメージです。

クロッピング(+ズーム)機能

4Kで撮影した映像全体の出力と同時に、その一部分をクロッピング(切り出し)した映像を作成することが可能です。クロッピング位置は最大3か所から指定でき、リモートカメラコントローラーAW-RP150GJやウェブブラウザ画面から簡単に操作することができます。また、クロッピングズーム搭載により、クロッピングした映像を最大5倍までズームすることが可能です。



FHDクロッピング

クロッピングズーム®11

※画像はイメージです。

※1: NDI®とは、NewTek, Inc.によって開発されたIP利用における新しいライブ映像制作ワークフロー支援プロトコルです。NDI®はNewTek, Inc.の米国およびその他の国における登録商標です。ここでのNDI®は、High bandwidth NDI®を意味します。

※2: Secure Reliable Transportの略。

※3: AR/VRシステム用のカメラトラッキングデータを出力するプロトコルです。AW-UE100W/Kは、AR/VRの合成などに必要とされるカメラのパン・チルト・ズーム・フォーカス情報の出力をしています。

※4: 実際の出力フォーマットはUHD(3840×2160)59.94p。

※5: Native出力。

※6: HDMIからは出力できません。

※7: Over59.94i出力。

※8: 当社製ライブスイッチャーAV-UHS500にNDI I/FユニットAV-UHS5M6G(有償オプション)を装着するとNDI®, NDI® | HX伝送が可能になります。

※9: RTMP: Real-Time Messaging Protocol, RTMPS: Real-Time Messaging Protocol Secureの略。

※10: AR:Augmented Reality(拡張現実)、VR:Virtual Reality(バーチャルリアリティ)の略。

※11: クロッピングズームを行うと、FHDクロッピング時の画質は保持できません。

主なアプリケーション例

その他のアプリケーション例はWEBサイトをご覧ください。

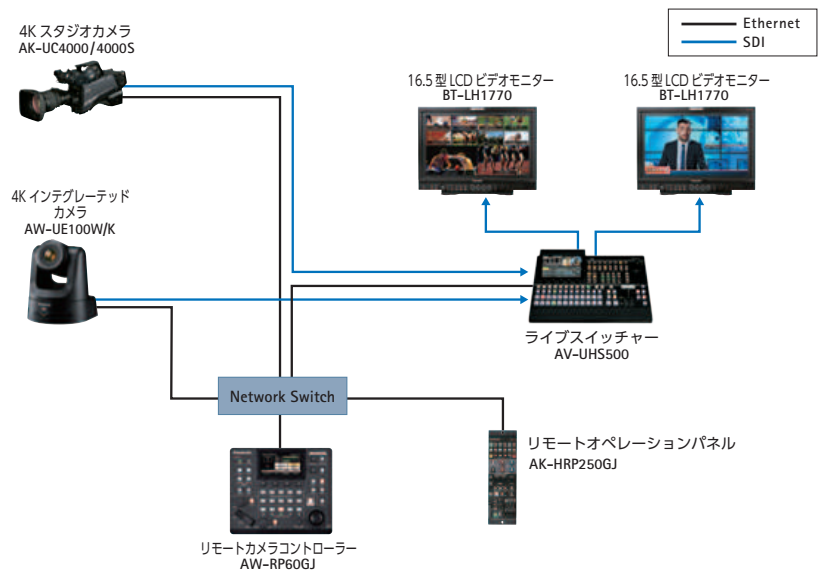
https://biz.panasonic.com/jp-ja/products-services_proav_solutions?cid=f_r_prd_mebd-ue100-sol_220401



Application 01 : 4Kスタジオ

4K/60p の滑らかな高画質映像でスタジオ撮影

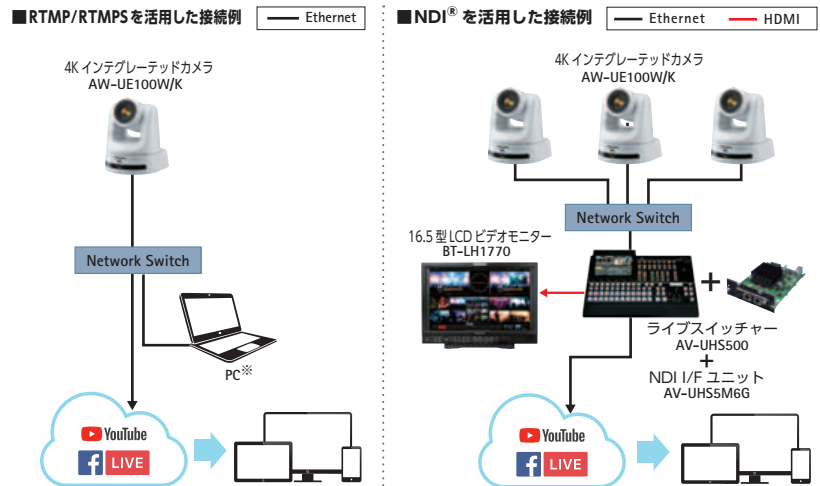
4K/60p 出力が可能な AW-UE100W/K は、高い映像表現が求められるスタジオ運用において高品位なリモート撮影を実現します。また、大型のタリールンブを搭載しているため、遠くからでもオンエア中のカメラを識別しやすくなります。



Application 02 : ライブストリーミング

RTMP/RTMPSとNDI®*1対応で、シーンに合わせて最適なストリーミングワークフローを選択

カメラ1台での運用時はRTMP/RTMPSで AW-UE100W/K からライブ配信サービスへ直接映像をアップロードすることが可能です。マルチカメラの際は、NDI®*1 伝送が可能なオプションユニット AV-UHS5M6G をライブスイッチャー AV-UHS500 に増設して運用。複数のカメラを円滑に制御し、高画質、低遅延なライブ配信を行うことができます。



* 配信サーバーへの接続設定にPCが必要です。

AV-UHS500 WEB サイト

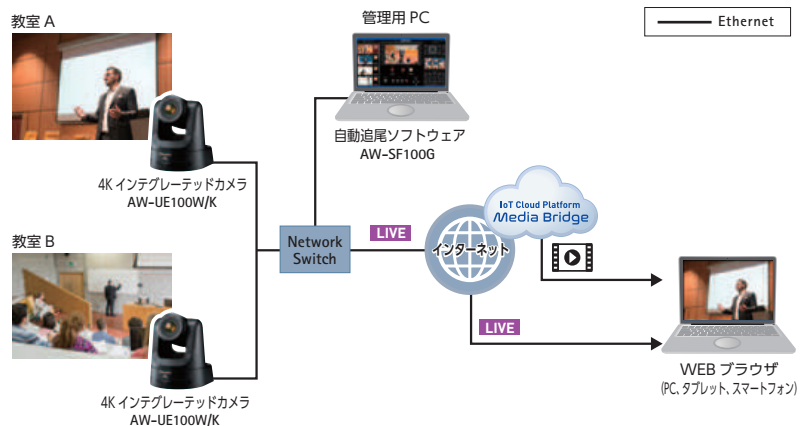
https://biz.panasonic.com/jp-ja/products-services/proav_switcher/lineup/av-uhs500?cid=f_r_prd_mebd-ue100-uhs500_220401



Application 03 : 文教

講義収録*2、簡単なコンテンツ管理を実現。時間や場所に制約されない学習環境を提供

パナソニック Media Bridge と連携させることで、AW-UE100W/K の状態監視/ライブ制御を行うことができます。また、ライブ映像を自動収録*2し、オンライン上で一元管理することが可能です。収録映像は標準 WEB ブラウザーで閲覧できるため、タブレットなど様々なデバイスで予習復習が可能です。



* カメラからの LIVE 配信先は Media Bridge もしくはインターネット経由のどちらかになります。

Media Bridge WEB サイト

https://biz.panasonic.com/jp-ja/products-services_proav_media-bridge?cid=qr_su_prd_mebd-ue100catalogue-mb_220401



*1: NDI®とは、NewTek, Inc.によって開発されたIP利用における新しいライブ映像制作ワークフロー支援プロトコルです。NDI®はNewTek, Inc.の米国およびその他の国における登録商標です。ここでのNDI®は、High bandwidth NDI®を意味します。

*2: Media Bridge ファームウェア Rev1.1 以降に対応しています。

リモートカメラ対応PCソフトウェア

自動追尾機能を使って講義映像を円滑に撮影

自動追尾ソフトウェアキー
スタンドアローン版 / web アプリ版

AW-SF100G^{*1}

本体希望小売価格 180,000 円 (税抜)

サーバー版

AW-SF200G^{*1}

本体希望小売価格 250,000 円 (税抜)

2 ライセンス追加 (AW-SF200G 用)

AW-SF202G^{*1}

本体希望小売価格 430,000 円 (税抜)

3 ライセンス追加 (AW-SF200G 用)

AW-SF203G^{*1}

本体希望小売価格 500,000 円 (税抜)

- 特定力の高い“顔認証”とディープラーニング技術を活用した高性能な“人体検出”を採用し、講師がどの方向を向いてもマスクを着用していても追従可能。
- AW-UE100W/K のクロッピング機能を使用して、1 台のカメラで対象人物 3 人を切り出し追従することが可能。
- IP ベースのソフトウェアを採用、IP 接続による運用により、遠隔教室への設置・操作が可能。
- AW-SF100G はスタンドアローン版と Web アプリ版の選択が可能、AW-SF200G はサーバーで運用。
- WEB アプリとして使用する場合、タブレットやスマートフォン、PC などからの制御へも対応。
- AW-SF200G は、複数のカメラを同時に自動追尾でき、一括コントロールが可能。^{*2}



AW-SF100 / SF200G メイン画面

90日間無料トライアル

無料トライアルはこちら

<https://jp.jpn.biz.panasonic.com/mebd-aw-sf100g-sf200g.html>

^{*1}: ご使用には、ソフトウェアのバージョンアップが必要になる場合があります。^{*2}: 1台のサーバーにつき最大4台のカメラを同時に制御できます。^{*} 使用状況によっては、追尾対象の誤検出、追尾対象を追従できない場合がありますので、オペレーターによる補正作業ができる環境でご使用ください。^{*} 自動追尾ソフトウェアは90日間の無償試用期間があります。ソフトウェアの注意事項をご確認頂き、お客様の使用環境で動作を確認の上、継続して利用される場合は「自動追尾ソフトウェアキー」をご購入ください。有償ソフトウェアのご購入に関しては【https://biz.panasonic.com/jp-ja/products-services/proav_remote-camera-system/lineup/aw-sf100g#operating-environment】をご覧ください。● 顔認証機能には、パナソニックコネクティブ株式会社作成の顔認証ソフトウェアを使用しています。

GUI画面上のアイコンをワンクリックするだけで、複数台のリモートカメラの撮影ポイントを一括切り替え

ビジュアルプリセットソフトウェアキー

AW-SF300G

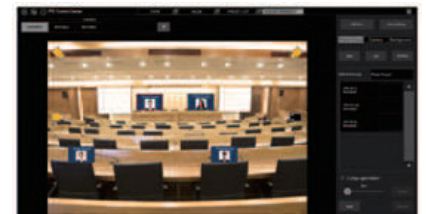
本体希望小売価格 180,000 円 (税抜)

90日間無料トライアル

無料トライアルはこちら

<https://jp.jpn.biz.panasonic.biz/aw-sf300-trial.html>

- 撮影場所ごとに GUI 画面を設定し、被写体の位置を登録した Preset Group の管理が可能。
- GUI 画面上の Preset Group アイコンをクリックするだけで、その Group に登録された全てのカメラを被写体に向けてることが可能。
- カメラ位置を GUI 画面上にアイコンで表示。選択中の Preset Group に含まれるカメラのアイコンがハイライト表示されるため、撮影中のカメラを一目で把握することが可能。
- PC の GUI 画面とマウスを用いた操作方法により、映像機器の操作に不慣れな方でも簡単に使用することが可能。



AW-SF300G メイン画面

^{*} 本製品には EasyIP Setup Tool Plus が同梱されているため、別途インストールは不要です。^{*} 本製品をご使用いただくには、事前に PTZ コントロールセンターのダウンロードが必要です。

複数のリモートカメラを PC で一括コントロール

PTZ コントロールセンター 無償ソフトウェア

- 映像を確認しながら、複数カメラの一括管理・制御が可能。
- 画質調整やパン・チルト・ズームなどカメラコントロールを GUI から制御可能。タッチパネル操作にも対応。
- サムネール付プリセットボタンをクリックするだけで、簡単にプリセットを呼び出し。
- 他社製ゲームコントローラーを使用し、パン・チルト・ズームなどの操作が可能。



メイン画面

リモートカメラを USB カメラとして使用可能

PTZ バーチャル USB ドライバー 無償ソフトウェア

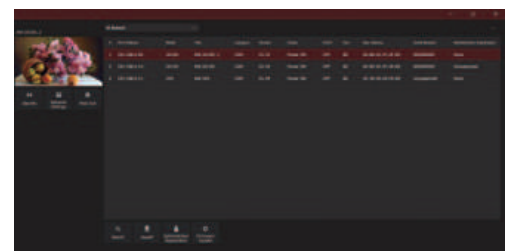
- ネットワーク上のリモートカメラを USB カメラとして使用でき、高画質な Web 会議を簡単に実施可能。
- 画質調整やパン・チルト・ズームなどカメラコントロールを GUI から制御可能。
- 最大 5 台までのカメラを登録可能。
- 接続されたカメラの自動検出や、ネットワーク設定が可能。
- 動画収録配信サービス「Panopto」と連携すると、Panopto の GUI 上からカメラ操作が可能。

^{*} 「Panopto」の詳細は【https://biz.panasonic.com/jp-ja/products-services_panopto】をご覧ください。

リモートカメラの効率的な設定・運用をサポート

EasyIP Setup Tool Plus 無償ソフトウェア

- PC に接続されたパナソニック製リモートカメラを検出し、IP アドレスやバージョン番号などカメラ情報の表示・一括管理が可能。
- GUI 画面から任意のリモートカメラのネットワーク設定情報を変更可能。
- 選択したリモートカメラをブラウザ上の GUI からコントロール。
- 選択した複数台のリモートカメラに連続した IP アドレスを割り当て可能。
- ツール上から自動でリモートカメラのファームウェアバージョンアップが可能。^{*1}



接続カメラの情報を一目で確認できる Main 画面

^{*1}: PC をインターネットへ接続する必要があります。^{*} ビジュアルプリセットソフトウェアキー AW-SF300G、PTZ コントロールセンターには、本製品が同梱されているため、別途インストールは不要です。

ソフトウェアについて詳しくは、【https://biz.panasonic.com/jp-ja/products-services/proav_remote-camera-system/lineup?product_type=2198】をご覧ください

規格

【総合】

電源:	DC 12 V (10.8 V - 13.2 V) (AC アダプター付属) DC 42 V - 57 V (PoE++ 電源)
PoE++:	IEEE802.3bt 準拠: DC42 V - 57 V (ソフト認証 (LLDP 通信) 対応)
消費電流:	3.0 A (AC アダプター付属)、1.0 A (PoE++ 電源)
動作周囲温度:	0 °C ~ 40 °C
動作周囲湿度:	20 % ~ 90 % (結露なきこと)
保存温度:	-20 °C ~ 50 °C
質量:	約 2.2 kg (飾りカバー、取付金具を除く) 約 2.3 kg (飾りカバー含む、取付金具を除く)
外形寸法:	幅 169.2 mm × 高さ 204.6 mm × 奥行 170.6 mm (突起部、飾りカバー、取付金具を除く)
仕上げ:	AW-UE100W: パールホワイト AW-UE100K: ブラック
対応コントローラー:	AW-RP150GJ、AW-RP60GJ、AK-HRP1010、AK-HRP250GJ

【カメラ部】

有効画素数:	約 849 万画素
撮像素子:	1/2.5 型 4K MOS×1
レンズ:	・電動 24 倍光学ズーム F1.8 ~ F4.0 (f=4.12 mm ~ 98.9 mm、35 mm 換算: 25.0 mm ~ 600.0 mm)
ズーム倍率:	・電動光学ズーム: 24 倍 ・i.Zoom: UHD 28 倍、FHD 36 倍 ・デジタルエクステンダーズーム: 1.4 倍、2 倍
コンバージョンレンズ:	非対応
画角範囲:	・水平画角: 74.1° (Wide 端) - 3.3° (Tele 端) ・垂直画角: 46.0° (Wide 端) - 1.9° (Tele 端) ・対角画角: 81.8° (Wide 端) - 3.8° (Tele 端)
光学フィルター:	スルー、1/4、1/16、1/64、IR スルー (IR スルーは「ナイトモード」として利用)
フォーカス:	オート/マニュアル切替
フォーカス距離:	ズーム全域: 1200 mm、Wide 端: 100 mm
色分解光学系:	MOS×1
標準感度:	F4/2000 lx ([Shooting Mode] が [Normal] のとき) F5.6/2000 lx ([Shooting Mode] が [High Sens.] のとき)
最低照度:	3 lx (条件: F1.8、59.94p、50 IRE、42 dB、蓄積無し)
S/N:	60dB (typ) ([Shooting Mode] が [Normal] のとき)
水平解像度:	1,500 TV 本 Typ (中心部)
ゲイン切替:	Auto、0 dB ~ 36 dB ^{*1} (Super Gain 機能搭載: 37 dB ~ 42 dB)
フレームミックス ^{*2} :	Auto、0 dB、6 dB、12 dB、18 dB、24 dB
電子シャッター:	59.94p/ 1/60、1/100、1/120、1/250、1/500、1/1000、 59.94i 1/2000、1/4000、1/8000、1/10000 29.97p 1/30、1/60、1/100、1/120、1/250、1/500、 1/1000、1/2000、1/4000、1/8000、1/10000 23.98p/ 1/24、1/48、1/60、1/100、1/120、1/250、1/500、1/500、 24p 1/1000、1/2000、1/4000、1/8000、1/10000 50p/50i 1/60、1/100、1/120、1/250、1/500、1/1000、 1/2000、1/4000、1/8000、1/10000 25p 1/25、1/50、1/60、1/100、1/120、1/250、1/500、 1/1000、1/2000、1/4000、1/8000、1/10000
シンクロ スキャン:	59.94p/59.94i 60.00 Hz ~ 7200 Hz 29.97p 30.00 Hz ~ 7200 Hz 23.98p/24p 24.00 Hz ~ 7200 Hz 50p/50i 50.00 Hz ~ 7200 Hz 25p 25.00 Hz ~ 7200 Hz
ガンマ:	HD / FILMLIKE1 / FILMLIKE2 / FILMLIKE3
ホワイトバランス:	・ATW、3200 K、5600 K ・AWB: AWB-A/AWB-B ・VAR: (2000 K ~ 15000 K を指定された数値で選択可)
クロマ量可変:	OFF、- 99 % ~ 99 %
シーンファイル:	Scene1、Scene2、Scene3、Scene4
出力フォー マット:	SDI 出力 2160/59.94p、2160/50p、2160/29.97p ^{*3} 、2160/25p ^{*3} 、 4K 2160/24p ^{*3} 、2160/23.98p ^{*3} SDI 出力 1080/59.94p、1080/50p、1080/29.97p ^{*3} 、1080/29.97PsF、 HD 1080/25p ^{*3} 、1080/25PsF、1080/23.98p ^{*4} 、1080/24p ^{*3} 、 1080/23.98p ^{*3} 、1080/23.98PsF、1080/59.94i、1080/50i、 720/59.94p、720/50p HDMI 出力 2160/59.94p、2160/50p、2160/29.97p ^{*3} 、2160/25p ^{*3} 、 4K 2160/24p ^{*3} 、2160/23.98p ^{*3} HDMI 出力 1080/59.94p、1080/50p、1080/29.97p ^{*3} 、1080/25p ^{*3} 、 HD 1080/23.98p ^{*10} 、1080/24p ^{*3} 、1080/23.98p ^{*3} 、1080/59.94i、 1080/50i、720/59.94p、720/50p

【同期方式】

	内部 / 外部同期 (BBS / 3 値同期)
【入力】	
入力端子:	DC IN 12 V
G/L IN	・BBS (Black Burst Sync)、3 値同期に対応 ・75Ω 終端 (BNC×1)
AUDIO IN	マイク / ライン入力 対応 (SDI / HDMI / IP) AAC 対応 (IP のみ対応) φ3.5 mm ステレオミニジャック、入力インピーダンス: 約 10 kΩ 不平衡 ・マイク入力時 入力レベル: -40 dBV (0 dB=1 V/Pa、1 kHz) プラグインパワー対応、供給電圧: 2.5 V±0.5 V ・ライン入力時 入力レベル: -10 dBV ・入力ボリューム可変範囲: -36 dB ~ 12 dB (3 dB step) ・エンベデッドオーディオ出力レベル: -12 dBFS ・サンプリング周波数: 48 kHz ・量子化ビット数: 24 ビット (SDI、HDMI)、16bit (IP)

【出力】

出力端子:	HDMI HDMI 2.0 コネクター 4:2:2/10bit ・HDCP には対応していません。 ・ピエラリンクには対応していません。
12G-SDI OUT	SMPTE 2082-1、SMPTE424M/SMPTE292M / 75 Ω (BNC×1) ※Level-A/Level-B に対応
3G-SDI OUT	SMPTE424M/SMPTE292M / 75 Ω (BNC×1) ※Level-A/Level-B に対応

【入出力】

入出力端子:	LAN RJ-45 IP 制御・映像配信用 LAN 端子 PoE++ 電源端子 (IEEE802.3bt 準拠)
RS-422	CONTROL IN RS422A (RJ-45)

【回転台部】

カメラ / 回転台コントロール:	IP 接続ケーブル ・PoE++ イーサネットハブありの場合 LAN ケーブル ^{*5} (カテゴリ 5e 以上、ストレートケーブル) 最大 100 m ・PoE++ イーサネットハブなしの場合 LAN ケーブル ^{*5} (カテゴリ 5e 以上、ストレートケーブル) 最大 100 m AW プロトコル接続ケーブル LAN ケーブル ^{*5} (カテゴリ 5e 以上、ストレートケーブル) 最大 1000 m
据付方法:	据え置きまたは吊り下げ ^{*6}
パン・チルト 動作スピード:	速度範囲: 0.08° / s ~ 60° / s (通常モード) ※ 速度 3 モード搭載 Normal: 60° / s、Fast1: 90° / s ^{*7} 、Fast2: 180° / s ^{*7}
パン動作範囲:	±175°
チルト動作範囲:	- 30° ~ 210° ^{*8}
静粛性:	NC25 以下

【対応 OS、対応ブラウザ】^{*9}

対応 OS、 対応ブラウザ:	Windows Microsoft [®] Windows [®] 10 Microsoft Edge Google Chrome
	Mac macOS 10.13/Safari 13 macOS 10.14/Safari 13 macOS 10.15/Safari 13 macOS 10.15/Google Chrome
	iPhone / iPad iOS Safari iPadOS
	Android Android OS Google Chrome

【IP ストリーミング】

画像圧縮方式:	JPEG(MJPEG)、H.264、H.265、NDI [®] HX、 High Bandwidth NDI [®]
画像解像度:	3840×2160、1920×1080、1280×720、640×360、 320×180
画像配信設定 (JPEG):	フレームレート: 最大 30 fps 2 段階 (Fine / Normal)

画像配信設定 (H.264):	<ul style="list-style-type: none"> ■ 配信方式: Unicast port (AUTO) Unicast port (MANUAL) Multicast port ■ 配信モード (UHDを除く) Constant bit rate Frame rate Best effort ■ フレームレート [60Hzの時] 5fps/15fps/30fps/60fps (UHDは30fps,60fpsのみ) [50Hzの時] 5fps/12.5fps/25fps/50fps (UHDは25fps,50fpsのみ) ■ 最大~最小ビットレート 512kbps/768kbps/1024kbps/1536kbps/2048kbps/3072kbps/ 4096kbps/6144kbps/8192kbps/10240kbps/12288kbps/14336kbps/ 16384kbps/20480kbps/24576kbps/32768kbps/40960kbps/ 51200kbps/76800kbps
--------------------	---

画像配信設定 (H.265):	<ul style="list-style-type: none"> ■ 配信方式: Unicast port (AUTO) Unicast port (MANUAL) Multicast port ■ フレームレート [60Hzの時] 30fps [50Hzの時] 25fps ■ 最大~最小ビットレート 8192kbps/12288kbps/25600kbps/51200kbps/76800kbps
--------------------	---

音声圧縮方式:	AAC-LC、48 kHz / 16 bit / 2ch
対応プロトコル:	<ul style="list-style-type: none"> ■ IPv6: TCP / IP、UDP / IP、HTTP、HTTPS、DNS、NTP、DHCPv6、RTP、MLD、ICMP、ARP、RTMP、SRT、SNMP、MPEG2-TS over UDP ■ IPv4: TCP / IP、UDP / IP、HTTP、HTTPS、RTSP、RTP、RTP / RTCP、DHCP、DNS、DDNS、NTP、IGMP、ICMP、ARP、RTMP、RTMPS、SRT、SNMP、MPEG2-TS over UDP

【その他の機能】

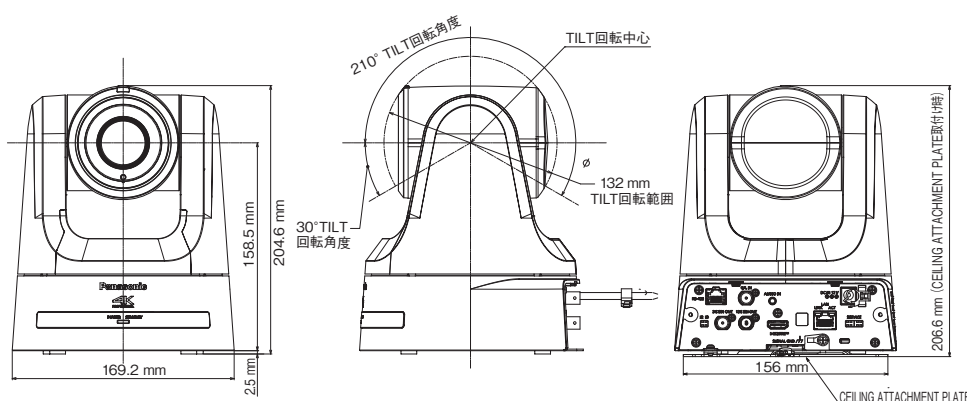
NDI® 対応:	NDI® HX version2: 標準搭載 High Bandwidth NDI®: 標準搭載
----------	---

TALLY LED 表示色: 赤 / 緑

※1: 1 dB ステップ刻みで設定可。 ※2: フォーマットが 2160/29.97p、2160/23.98p、2160/24p、2160/25p、1080/29.97p、1080/23.98p(59.94i)、1080/29.97PsF、1080/23.98PsF、1080/25p、1080/25PsF のときは設定できません。 ※3: Native 出力。 ※4: OVER 59.94i 出力。(ご使用になるモニターは、59.94i の信号として認識されます) ※5: STP (Shielded Twisted Pair) をご使用ください。 ※6: 安全のため、指定の取付金具にて固定が必要です。 ※7: 高速では駆動音が大きくなる場合がありますのでご注意ください。駆動音が気になる場合は、Normal モードをご使用ください。 ※8: PAN、TILT の位置によっては、本体が映像に映りこむことがあります。 ※9: 記載の対応 OS、ブラウザは 2020 年 8 月時点のものです。対応ブラウザの最新情報はパナソニック WEB サイト【https://biz.panasonic.com/jp-ja/products-services/proav_remote-camera-system/lineup/aw-ue100】をご覧ください。 ※10: OVER 59.94p 出力。

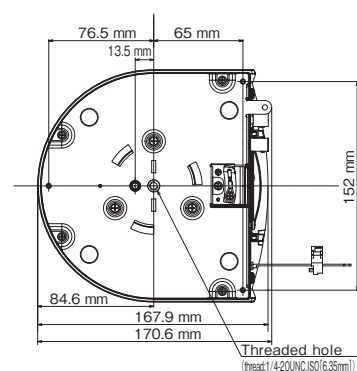
寸法図

2022年4月現在



底面図

2022年4月現在



■ 関連機器 ※ご使用には、ソフトウェアのバージョンアップが必要になる場合があります。

2022年4月現在

リモートカメラコントローラー

AW-RP150GJ

本体希望小売価格 550,000 円 (税抜)

●電源供給には、別途 AC アダプターが PoE+ HUB が必要です。



リモートカメラコントローラー

AW-RP60GJ

本体希望小売価格 280,000 円 (税抜)

●電源供給には、別途 AC アダプターが PoE HUB が必要です。



ライブスイッチャー

AV-UHS500

本体希望小売価格 2,600,000 円 (税抜)

KAIROS
Incredible ProductivityIT/IP プラットフォーム
KAIROS

リモートオペレーションパネル (ROP)

AK-HRP1010

本体希望小売価格
650,000 円 (税抜)

AK-HRP250GJ

本体希望小売価格
350,000 円 (税抜)

AK-HRP1010 AK-HRP250GJ

赤外線ワイヤレスリモコン

AW-RM50AG

本体希望小売価格 9,000 円 (税抜)



16.5 型 LCD ビデオモニター

BT-LH1770

本体希望小売価格 320,000 円 (税抜)

IoT Cloud Platform
Media Bridge Rev1.1ライブ配信とファイル収録・
制作、機器 / コンテンツ管理
までがひとつになる統合型
クラウドソリューション。AW-UE100W/K に接続して使用可能な関連機器の詳細は【https://biz.panasonic.com/jp-ja/products-services/proav_remote-camera-system】のダウンロードより「コントローラー対応機種一覧表」をご覧ください。

背面パネル



動作確認済み他社機器

パナソニック EW ネットワークス株式会社製

PoE 給電スイッチングハブ
MGA-ML4TWPoE++
動作確認時期：2020年3月



PoE 給電スイッチングハブ
GA-ML4TWPoE++
動作確認時期：2020年3月



NewTek 社製
TriCaster TC1 2RU
TC1

動作確認時期：2020年6月



Explorer 社製
SRT プロトコル搭載
H.265/HEVC 4K/2K デコーダ
EHU-3410D
動作確認時期：2020年6月



その他の動作確認済み他社機器についてはパナソニックWEBサイトをご覧ください。 biz.panasonic.com/jp-ja/products-services_proav_remote-camera-system_3rd-party

各社お問い合わせ先

- 【パナソニックEW ネットワークス株式会社】 TEL：03-6402-5300 WEB：https://panasonic.co.jp/ew/pewnw/
- 【NewTek 社製】株式会社アスク メディア&エンタープライズ事業部 TEL：03-5215-5676 MAIL：info@ask-media.jp
- 【Explorer 社製】株式会社エクスプローラ TEL：0138-47-7604 MAIL：sales@explorer-inc.co.jp

安全に関するご注意

●ご使用の際は、取扱説明書をよくお読みの上、正しくお使いください。

●水、湿気、湯気、ほこり、油煙の多い場所に設置しないでください。火災、故障、感電などの原因となることがあります。

保証書に関するお願い

- 商品には保証書を添付しております。ご購入の際は必ず保証書をお受け取りの上、保存ください。尚、店名、ご購入期日のないものは無効となります。
- ・補修用性能部品の最低保有期間は製造打ち切り後8年です。

その他の付記事項

- Microsoft®、Windows®、Windows® XP、Windows® 7、Windows® 8、Windows® 8.1、Windows® 10、Internet Explorer®は、米国Microsoft Corporationの、米国、日本およびその他の国における登録商標または商標です。●Apple、Mac、OS X、iPhone、iPod Touch、iPad、Safariは、米国Apple Inc.の米国および他の国で登録された商標です。●Android™はGoogle Inc.の商標または登録商標です。●YouTube™およびYouTubeロゴは、Google Inc.の商標または登録商標です。●Facebookは、Meta Platforms, Inc.の登録商標です。●NDI®とは、NewTek, Inc.によって開発されたIP利用における新しいライブ映像制作ワークフロー支援プロトコルです。NDI®はNewTek, Inc.の米国およびその他の国における登録商標です。ここでのNDI®は、High bandwidth NDI®、NDI®|HXはHigh efficiency low bandwidth NDI®|HXを意味します。



パナソニックグループは環境に配慮した製品づくりに取り組んでいます

詳しくはホームページで

panasonic.com/jp/corporate/sustainability



省エネ

省エネを徹底的に追求した製品をお客様にお届けし、商品使用時のCO2排出量削減を目指します。

省資源

新しい資源の使用量を減らし、使用済みの製品などから回収した再生資源を使用した商品を作り、資源循環を推進します。

化学物質

パナソニック製品は、特定の環境負荷物質^{*}の使用を規制するEU RoHS指令の基準値にグローバルで準拠しています。 ※鉛、カドミウム、水銀、六価クロム、特定臭素系難燃剤、特定フタル酸エステル

商品・システム情報を載せたホームページです。ぜひ一度ご覧ください。
biz.panasonic.com/jp-ja/products-services_proav



■当社製品のお買い物・取り扱い方法・その他ご不明な点は下記にご相談ください。

フリーダイヤル
0120-872-233
放送・業務用映像システム
サポートセンター



0120-872-233

携帯電話からもご利用いただけます。

受付時間：月～金（祝日と弊社休業日を除く）

9:00～17:30（12:00～13:00は受付のみ）

ホームページからのお問い合わせは panasonic.biz/cns/sav/support/

ご相談窓口における
個人情報のお取り扱いについて

パナソニック コネクト株式会社およびグループ関係会社は、お客様の個人情報をご相談対応や修理対応などに利用させていただき、ご相談内容は録音させていただきます。また、折り返し電話をさせていただくときのために発信番号を通知いただいております。なお、個人情報を適切に管理し、修理業務等を委託する場合や正当な理由がある場合を除き、第三者に開示・提供いたしません。個人情報に関するお問い合わせは、ご相談いただきました窓口にご連絡ください。

●お問い合わせは…

パナソニック コネクト株式会社

〒571-8503
大阪府門真市松葉町2番15号

このカタログの内容についてのお問い合わせは、左記にご相談ください。

このカタログの記載内容は
2022年4月現在のものです。

AW-JCUE100C