

Panasonic

BUSINESS

2017/11

フルハイビジョン液晶ディスプレイ

TH-80SF2HJ
TH-70SF2HJ

駅や空港など公共の場や明るいロビーでも
鮮明に情報を発信する大型ディスプレイ



Worldwide
Olympic Partner



Worldwide
Paralympic Partner



80v 型

TH-80SF2HJ

70v 型

TH-70SF2HJ

80v

70v

業務用ディスプレイ
まかせサイト

詳しくはパナソニックビジネスサイトで

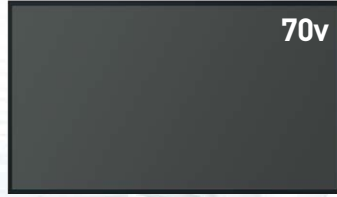
panasonic.biz/cns/prodisplays/



本カタログ掲載商品の価格には、配送・設置調整費・工事費、使用済み商品の引き取り費等は含まれておりません。



80v



70v

TH-80SF2HJ オープン価格※

TH-70SF2HJ オープン価格※

画面サイズ	80v型	70v型
輝度	700 cd/m ²	
コントラスト	5000:1	
液晶パネル	VA/エッジLED	



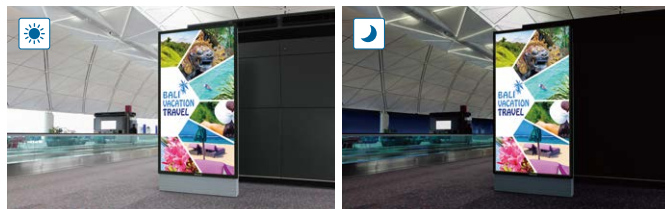
明るいロビーなどで映える 700cd/m²の高輝度・高画質

SF2HJシリーズは、自然光の入る
オープンスペースでも視認性の高いサイネージを提供。
空間に溶け込み、移動中の人にも高いアイキャッチ効果を発揮します。

高耐久パネルの採用で24時間連続稼働に対応

駅や空港、24時間営業の商業施設など休むことなく情報や広告
の配信を求められる環境でも、24時間以上の連続稼働が可能。
安心した運用を行うことができます。

※長時間の運転を行う際は、動画での表示をおすすめします。静止画を長時間表示した場合、
残像が発生することがありますが、残像は動画などを表示することで改善することができます。



フレキシブル設置が可能に

スペースに合わせて縦/横設
置が選べ、前傾/後傾20度ま
でのチルト設置に対応。高所
への取り付け時には本体を
傾け、より視認性を高めた設
置が行えます。また、VESA規
格に準拠している金具を使
用することで、天井、壁掛け
など設置プランが自由に立
てられます。

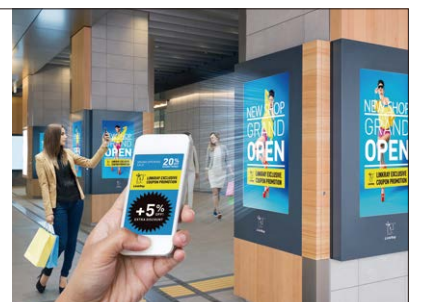


LinkRay (光ID送信機能) 対応



パナソニック独自開発の高速バックライト制御技術により、コンテンツに合わせて多
彩な情報を提供するLinkRay (光ID送信機能) に対応。ディスプレイから送信されるID
信号をスマートフォン*1で読み取ることで、交通案内や商品に関する情報、使用者に
応じた言語によるコンテンツ表示など、さまざまな情報を提供することができます。

*1: OSのバージョンやカメラ性能などの利用条件を満たしたスマートフォンに限ります。また、専用のアプリケーションのインストールが必要です。
※光IDシステムの構築には、別途光IDライセンス(有料)の契約が必要です。
※詳しくはLinkRayホームページをご覧ください。 <https://panasonic.biz/cns/LinkRay/>



※オープン価格の商品は希望小売価格を定めておりません。●機能を説明するための写真はイメージです。

1. 空間に応じてフレキシブルに対応する簡単設置

使用環境に合わせて選べる多彩な映像設定

表示するコンテンツや設置場所に合わせて最適な映像モードが選べます。



ビビットサイネージ
明るい環境下のサイネージに適した画像



ナチュラルサイネージ
色の再現性を重視した自然な色合いの画像



スタンダード
原画を忠実に再現した画像



監視
明るさを抑え階調性を重視した画像



グラフィック
パソコン入力に適した画像

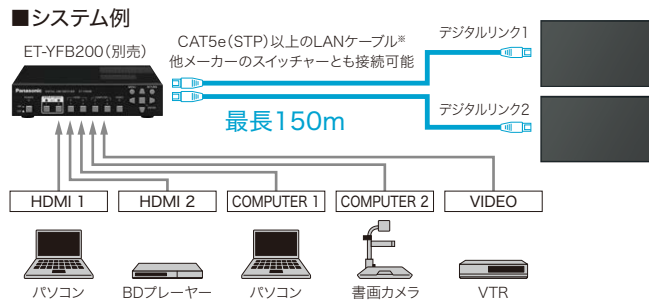


DICOM*
DICOM Part14
グレースケール規格に近い画像

*DICOMの名称を用いますが、本機は医療機器ではありません。表示画像を診断などの用途に使用しないでください。

設置工事を効率化するDIGITAL LINKに対応

取り回しが容易なLANケーブル*で映像/音声/制御信号を最長150m伝送でき、施工の手間、コストを低減します。システムコストを抑えながら高品質な映像や音声の伝送と、遠隔制御を可能にします。

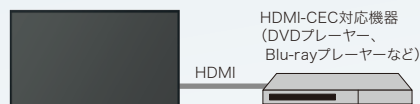


*ロングリーチモードを持つ伝送機との接続であれば最長150mまでの伝送が可能です。ただし、送信できる映像は、1080/60p以下の解像度に限られます。CAT5e以上のSTPケーブルをご使用ください。

2. 設置後すぐ始められる簡単運用

リモコンで周辺機器も操作できるHDMI-CEC対応

HDMI-CECに対応した機器とディスプレイをHDMIケーブルで接続すると、本機のリモコンで対応機器の基本操作(電源OFF/ONなど)が行えます。



ひとつのリモコンで基本操作可能

*すべての機器との制御を保証するものではありません。

さまざまなサイネージ運営方法が可能

SF2HJシリーズは、USBメディアプレイヤーを内蔵。セットトップボックスやパソコンを使用せずに簡単にサイネージを展開できます。

静止画	JPG、JPEG、JPE、BMP
動画	AVI、MKV、ASF、WMV、TS、MTS、MP4、3GP、MOV、FLV、F4V

USBメディアがあれば

動画や静止画コンテンツを保存したUSBメモリーを本体に挿すだけでファイル名順(数字、アルファベット順)に自動再生します。

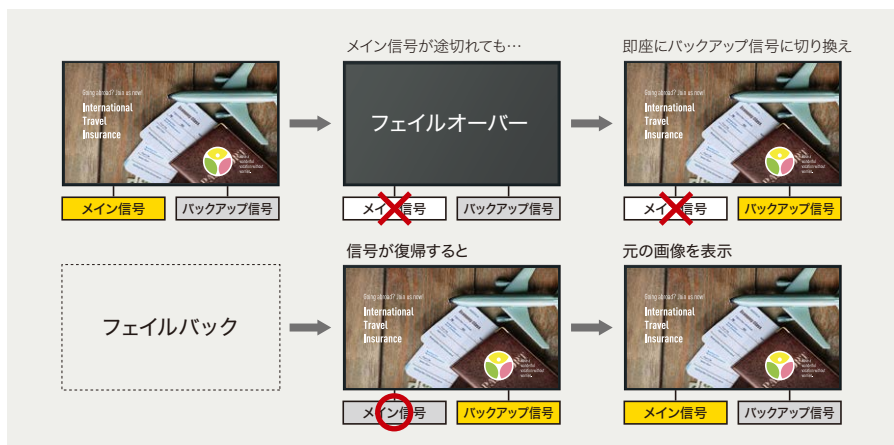


3. システムまるごとの管理も可能な安心運用

トラブル発生時にも映像を途切れさせない フェイルオーバー&フェイルバック

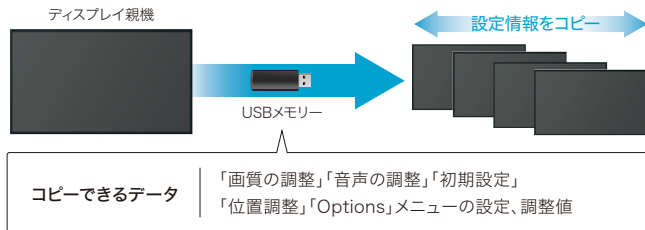
2系統入力の切り換えにより、トラブル発生時にも映像を途切れさせないフェイルオーバー&フェイルバック機能を搭載。映像表示の中断が許されない交通機関のデジタルサイネージや24時間営業の店舗などに最適です。

*メイン・バックアップ信号の使用可能な組み合わせに制限があります。詳しくは取扱説明書をご確認ください。



複数台設置時の設定作業を効率化する データクローニング機能

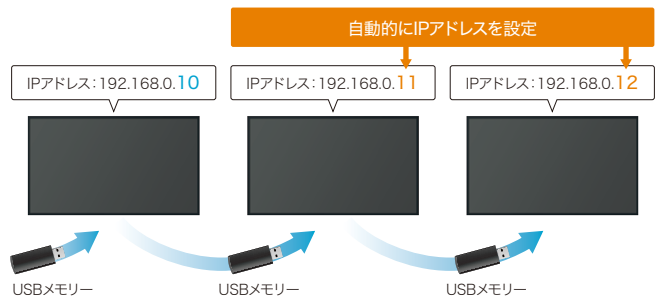
USBメモリーを使い、ディスプレイ親機の設定情報をその他のディスプレイにコピーできます。LAN経由でも同様にコピーすることが可能です。



※クローニング機能は同じシリーズ、同じ画面サイズのディスプレイのみ有効です。
※「日付と時刻」「ネットワーク設定」「LAN設定」の設定内容、ディスプレイIDはコピーできません。
※端子部の構造上、USBメモリーによってはご利用いただけません。必ず仕様書の図面をご確認ください。

ネットワーク設定もUSBメモリーで 簡単にIP自動設定

USBメモリーにLAN設定ファイルを保存し、設定したいディスプレイに挿すと複数のディスプレイに対しネットワークを設定できます。IPアドレスを自動で連番に設定することも可能です。



本機のリモコンを使ってプレイリスト編集

本機のリモコンで、USBメモリーに保存したコンテンツの再生順や再生時間を設定し、プレイリストを編集できます。



同梱リモコンで、再生順、再生時間を設定

パソコン用ソフトウェアでコンテンツ再生や管理をさらに簡単・便利に

パソコン用のコンテンツマネジメントソフトウェアVer.3.1（無償）と組み合わせると、コンテンツ再生順、再生時間のプレイリストを作り、店舗の営業時間に合わせてスケジューリングできます。複数台のディスプレイに同時配信といった効率的な運用も行えます。

※詳しくは、まかせなサイトをご覧ください。
<https://panasonic.biz/cns/prodisplays/download/software/>



起動時や無信号時もオリジナル画面に。 画面カスタマイズ

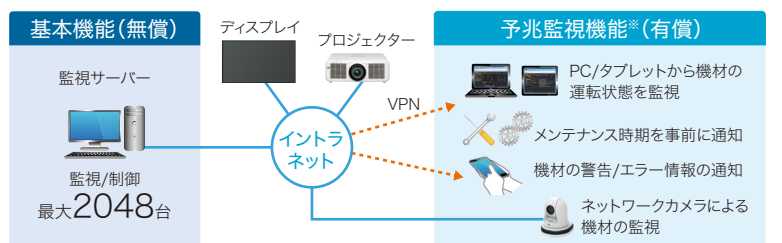
「イメージ設定」機能により、ディスプレイ起動時や無信号時に、自社ロゴ、ブランドイメージなど任意のイメージを表示することができます。



●設定する画像のフォーマットには制限があります。詳しくは取扱説明書をご確認ください。
●解像度は1920x1080のみ対応。
※縦設置する場合は、必ず本体の電源ランプを下側にして設置してください。

さらに機能が充実した「複数台監視制御ソフトウェア」

マップ表示や登録する機材の自動検索など、新機能を追加した「複数台監視制御ソフトウェア」に対応。イントラネット内にあるディスプレイ・周辺機材の制御や状態を監視できます。さらに、異常の通知や異常発生の予兆を検知できる予兆監視機能（有償）にも対応し、メンテナンス性を向上します。



※ソフトウェアの機能は対応する機種により異なります。

■主な仕様

品番	TH-80SF2HJ	TH-70SF2HJ
ディスプレイパネル		
画面サイズ/アスペクト比	80v型(2032 mm)/16:9	70v型(1765 mm)/16:9
液晶パネル/バックライト	VA/エッジLED	
画面有効寸法(W x H)	1771 x 996 mm	1538 x 865 mm
解像度(H x V)	1920 x 1080(typ)	
輝度(Typ)	700 cd/m ² (typ)	
コントラスト	5000:1	
応答速度	4.0 ms(G to G)	8.0 ms(G to G)
視野角(上下/左右各)	176°/176°(コントラスト比率≧10)	
接続端子		
HDMI入力	TYPE Aコネクター x 2	
コンポジットビデオ/音声入力	4極ミニジャック(M3)x 1 (音声入力はDVI-D入力、パソコン入力と共用)	
DVI-D入力/出力	DVI-D 24ピン x 1/x 1 DVI Revision 1.0準拠 HDCP 1.1対応	
パソコン入力	ミニD-sub 15ピン x 1 (DDC2B対応)	
シリアル(外部制御用端子)入力/出力	D-sub 9ピン(オス) x 1/x 1 RS-232C準拠	
IRトランスミッター 入力/出力	ステレオミニジャック(M3) x 1/x 1	
音声出力	ステレオミニジャック(M3) x 1	
DIGITAL LINK/LAN	RJ45 x 1 100BASE-TX PjLink™ 対応	
USBメモリー	USB TYPE Aコネクター(DC 5V/1 A対応) x 1 (USB3.0非対応)	
音声		
内蔵スピーカー	20 W [10 W + 10 W]	
電源		
使用電源	AC 100 V ±10% 50 Hz/60 Hz	
消費電力	380 W	235 W
動作時平均消費電力*1	356 W	205 W
本体電源「切」時/リモコン電源「切」時	約0.3 W / 約0.5 W	
機構		
外形寸法(幅 x 高さ x 奥行)	1835 x 1060 x 82 mm	1580 x 919 x 80 mm
質量	約62 kg	約45 kg
ベゼル幅	上/右/左/下: 28.5 mm	右/左: 18.6 mm 上/下: 23.6 mm
取り付け穴ピッチ	VESA規格準拠 600 x 400 mm	VESA規格準拠 400 x 400 mm
設置条件*2		
設置方向	横 / 縦*4/ 回転45°まで(横設置時のみ)	
設置角度	前傾 / 後傾20°まで(横/縦設置時いずれも)※回転時は不可	
連続稼働時間*3	24時間	
環境条件		
動作範囲	温度:0℃ ~ 40℃(海拔1400mまで)/0℃ ~ 35℃(海拔1400m以上2800m未満) 湿度: 20% ~ 80%(結露のないこと)	

*1: IEC62087 Ed.2の測定方法に基づき。*2: 設置条件以外の設置を行う場合は、事前に販売店にお問い合わせください。

*3: 長時間の運転を行う場合は、動画での表示をおすすめします。静止画を長時間表示した場合、残像が発生することがありますが、残像は動画などを表示することで改善することができます。

*4: 縦設置する場合は、必ず本体の電源ランプを下側にして設置してください。

※端子部の構造上、接続ケーブル/USBメモリーによっては、ご利用いただけない場合があります。仕様書の端子部図面をご確認の上、ご使用ください。

https://panasonic.biz/cns/prodisplays/download/spec_manual/

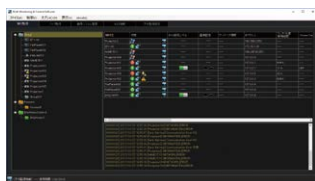
無償ソフトウェアのご案内

サイネージの運用の効率化をサポートするパソコン用ソフトウェア(Windows版のみ・無償)を使って、販売促進や施設内サービス強化に活用できます。

※ソフトウェアのダウンロードはこちら。 <https://panasonic.biz/cns/prodisplays/download/software/>

複数台監視制御ソフトウェア(Ver.2.0)

LANを経由し、パソコン1台で最大2048台の機材を監視、制御できるうえ、予兆監視機能(有償)も90日間無料でご利用いただけます。また、コンテンツリスト配信機能により、サイネージ運用もサポートします。



コンテンツマネージメントソフトウェア(Ver.3.1)

静止画・動画を合わせたプレイリストの作成や、複数のプレイリストを組み合わせ、スケジュールを設定したタイムテーブルを作成することができます。作成したタイムテーブルは、LAN経由でディスプレイに挿入したUSBメモリーに配信することもできます。



オプション

据え置きスタンド

TY-ST75PE9

オープン価格*

予兆監視ソフトウェア*1

ET-SWA100シリーズ*2

オープン価格*

*1 複数台監視制御ソフトウェアVer. 2.0以降が必要です。
*2 ライセンスの種類によって品番末尾の記号が異なります。

ビデオウォールマネージャー 自動ディスプレイ 調整アップグレードキット*

TY-VUK10

オープン価格*

*Ver. 1.8以降の対応となります。

デジタル インターフェースボックス

ET-YFB100

オープン価格*



デジタル リンクスイッチャー

ET-YFB200

オープン価格*



※オープン価格の商品は希望小売価格を定めておりません。●機能を説明するための写真はイメージです。

業務用ディスプレイまかせサイトの紹介

「業務用ディスプレイまかせサイト」は最新ニュースや製品仕様書・取付工事説明書をご覧いただけるだけでなく、さまざまなシーンでご活用いただくためのシステムのご提案、各業種での納入例など、ビジネスをサポートする多彩な情報を満載したお役立ちサイト。ぜひご覧ください。



詳しくはパナソニックビジネスサイトで
<https://panasonic.biz/cns/prodisplays/>



YouTubeにパナソニック業務用ディスプレイ公式チャンネル「Panasonic ProDisplay」を開設して、商品の特長や使い方を動画でご紹介しています。ぜひご覧ください。



⚠️ 安全に関するご注意

●ご使用の前に、取扱説明書をよくお読み
 のうえ、正しくお使いください。
 屋内用設置の機器は水、湿気、湯気、ほこり、油煙などの多い場所に設置しないでください。
 火災、故障、感電などの原因となることがあります。

保証書に 関する お願い

●商品には保証書を添付しております。ご購入の際は、必ず保証書をお受け取りのうえ、保存ください。尚、店名、ご購入期日の記載のないものは無効となります。
 ・業務用ディスプレイの補修用性能部品の最低保有期間は製造打ち切り後8年です。
 ・製造番号は品質管理上重要なものです。お買い上げの際には商品本体に製造番号が表示されているか、また、保証書記載の製造番号と一致しているか確かめください。

その他の 使用上のご注意

安全性や取り付け精度を確保するため設置は工事業者にご依頼ください。

省エネのための 上手な使い方

①こまめにスイッチを切りましょう。②適切な明るさと音量でご使用ください。
 「実際の製品にはご使用上の注意を表示しているものがあります。」

その他の 付記事項

※オープン価格商品の価格は販売店にお問い合わせください。●ディスプレイのV型(80V型など)は有効画面の対角寸法を基準とした大きさの目安です。●画面の写真はハメコミ合成によるイメージです。【液晶ディスプレイご使用上のご注意】●静止画を継続的に表示した場合、残像が生じることがありますが、時間の経過とともに残像は消えます。●液晶パネルは非常に精密な技術で作られており、99.99%以上の有効画素がありますが、0.01%の画素欠けや常時点灯するものがありますのでご了承ください。●電磁波妨害による映像の乱れ、雑音などを避けて設置してください。【設置・その他についてのご注意】●VESA規格準拠の壁掛け金具を必ずご使用ください。●ディスプレイはガラス製品ですので、衝撃や地震などによる転倒には十分ご注意ください。また運搬については横に倒した状態での移動はパネル内部の破損の原因となるので絶対に行わないでください。●電源ケーブル部がアース付き三芯プラグの場合は、アース工事を必ず行ってください。またアース工事は専門業者にご相談ください。●ディスプレイは各種の画面モード切り換え機能を備えています。ソフトの映像比率と異なるモードを選択されますと、オリジナルの映像とは見え方に差がでます。この点にご留意の上、画面モードをお選びください。●ディスプレイを営利目的、または公衆に視聴させることを目的として、レストラン、ホテルなどにおいて、画面分割機能や画面モード切り換え機能などを利用して、画面の分割表示や圧縮、引き伸ばしを行いますと、著作権法上で保護されている著作者の権利を侵害する恐れがありますので、ご注意ください。●映像、写真などを外部入力してディスプレイをご利用になる場合には、引用などのほかは、ご利用できる映像、写真などは、お客様自身が創作、撮影などしている著作権などを有するもの、または権利者からの利用にあたっての許諾を得ているものに限り、●他人の著作物を録画・録音する場合には、著作権者の許諾を得ることが必要です。●Microsoft®、Windows®は米国マイクロソフト社の登録商標です。●PLink™商標は、日本、米国その他の国や地域における商標または出願商標です。●HDMI、HDMI ロゴ、およびHigh-Definition Multimedia Inter faceは、米国およびその他の国におけるHDMI Licensing LLCの商標または、登録商標です。●HDBaseT™はHDBaseT Allianceの商標です。●LinkRay™およびLinkRay™アイコンはパナソニック株式会社の商標です。●このカタログに記載されている各種名称、会社名、商品名などは、各社の商標または登録商標です。

パナソニックグループは環境に配慮した製品づくりに取り組んでいます

詳しくはホームページで
panasonic.com/jp/sustainability

省エネ

省エネを徹底的に追求した製品をお客様
 にお届けし、商品使用時のCO₂排出量
 削減を目指します。

省資源

新しい資源の使用量を減らし、使用済み
 の製品などから回収した再生資源を使用
 した商品を作り、資源循環を推進します。

化学 物質

パナソニック製品は、特定の環境負荷
 物質*の使用を規制するRoHS指令に
 グローバルで準拠しています。
 *鉛・カドミウム・水銀・六価クロム特定要素系難燃剤

情報セキュリティ

ISO27001

お客様の個人情報を取り扱う
 部門で国際標準規格である
 ISO27001を取得し、適切に
 情報管理を行う仕組みを構築
 しています。

当社のISO27001認証取得事業場は
 ホームページをご覧ください。
panasonic.com/jp/privacy-policy/

■当社製品のお買物・取り扱い方法・その他ご不明な点は下記にご相談ください。

パナソニック株式会社

システムお客様ご相談センター



0120-878-410 受付:9時~17時30分
 (土・日・祝日除く)

携帯電話・PHSからもご利用いただけます。(お問い合わせの内容によっては、担当窓口をご案内する場合がございます)
 ホームページからのお問い合わせは panasonic.biz/cns/cs/cntctus/

ご相談窓口における 個人情報のお取り扱いについて

パナソニック株式会社およびグループ関係会社は、お客様の個人情報をご相談対応や修理対応などに利用させていただき、ご相談内容は録音させていただきます。また、折り返し電話をさせていただくために発信番号を通知させていただいております。なお、個人情報を適切に管理し、修理業務等を委託する場合や正当な理由がある場合を除き、第三者に開示・提供いたしません。個人情報に関するお問い合わせは、ご相談いただきました窓口にご連絡ください。

●お問い合わせは…

パナソニック株式会社
 コネクティッドソリューションズ社

〒571-8503 大阪府門真市松葉町2番15号

このカタログの内容についてのお問い合わせは、
 左記の販売店にご相談ください。
 または、システムお客様ご相談センターに
 おたずねください。

このカタログの記載内容は
 2017年11月現在のものです。

CT17-J01TH-8070SF2H



●製品の色は印刷物ですので実際の色と若干異なる場合があります。●製品の仕様およびデザインは改善などのため予告なく変更する場合があります。
 ●実際の製品には、ご使用上の注意を表示しているものがあります。