

# Panasonic CONNECT

映像監視ソフトウェア

WV-ASM300 [1ライセンス  
1PC]

映像監視ソフトウェア [ライセンス販売]

WV-ASM300W [1ライセンス  
1PC]

機能拡張ソフトウェア

WV-ASE202W / WV-ASE203W / WV-ASE205W / WV-ASE231W

WV-ASE307W / WV-ASE333W / WV-ASE334W / WV-ASE335W

映像監視ソフトウェア (ライブ画表示専用ソフト)

WV-ASM30 [1ライセンス  
1PC]

映像監視ソフトウェア (ライブ画表示専用ソフト) [ライセンス販売]

WV-ASM30W [1ライセンス  
1PC]

各 オープン価格

## ∷i-PRO

## 複数のi-PROカメラ・レコーダーを 統合管理・操作できる映像監視ソフトウェア



## 複数のi-PROカメラ・レコーダーを統合管理・操作できる映像監視ソフトウェア

映像監視ソフトウェアWV-ASM300シリーズ※はLAN(ネットワーク)に接続された、複数台のi-PRO社製ネットワークディスクレコーダー、デジタルディスクレコーダーおよび、ネットワークビデオエンコーダー、ネットワークカメラなどを統合管理し、Microsoft Windows上で動作するソフトウェアです。

本ソフトウェアを使用することにより、カメラ画像をPCのモニターに表示したり、マイクの音声をPCで再生したり、レコーダーに録画されている画像や音声をPCから操作し、PCのモニターで再生したり、PCのハードディスクにダウンロードしたりすることができます。

※WV-ASM300シリーズには機能拡張ソフトウェア(別売)、既にご利用いただいているWV-ASM200【生産完了品】を

WV-ASM300に切り替えてお使いいただけるようにする為のアップグレードソフトウェアWV-ASM300UGW【限】(別売)をご用意しております。

### WV-ASM300ソフトウェア概要

#### カメラ/レコーダー/PCクライアントを簡単に一括設定

- カメラ検知からレコーダー設定まで一括機器設定。
- 設定/運用ソフトウェア間はタブで簡単に切替可能。

#### スマートオペレーションで業務効率アップ

- 「3Dデワープ」による疑似PTZ操作感。
- レコーダーと連携した「サムネイル検索」で効率アップ。

#### 遠隔監視におけるセキュア強化

セキュア拡張キット(別売)を登録することで監視システムでのセキュア強化を実現。

- 電子証明書を使ったSSL通信により、覗き見防止。
- データ暗号化により、もし映像を持ち去られても閲覧は不可能。

#### WV-ASM300機能項目

モニター表示	グループ表示、シーケンス表示、クロッピング(4Kカメラ)、魚眼画像表示変更(全方位カメラ)、マップ表示、画像鮮明化(オプションライセンス)
検索	日時検索、VMD検索、サムネイル検索、顔検索(オプションライセンス)
再生	日時指定再生、タイムライン再生
機器連携	コントローラーボタンの機能割当、外部からの動作制御(オプションライセンス)
ダウンロード	レコーダー録画データ、カメラSDメモリーデータ

#### 各種機器の登録台数とソフトウェアの構成

カメラ登録台数	256台(オプションライセンス追加で最大1,280台)
エンコーダー登録台数	64台(オプションライセンス追加で最大320台)
レコーダー登録台数	100台(オプションライセンス追加で最大500台)
マップモニター	○(オプションなしで運用可能です)
ライブモニター	○(オプションなしで運用可能です)
WV-CU980	○(オプションなしで運用可能です)

### WV-ASM300操作モニター



### 魚眼映像の補正に3D技術を応用し、疑似PTZ操作を実現する「3Dデワープ」機能

対象は操作モニターのみとなります。また、シーケンス実行中は従来補正方法となります。

#### <運用イメージ①>



#### <運用イメージ②>



### ダウンロードキューイング

操作モニターでダウンロードを開始するとダウンロード画面にダウンロード対象として設定したファイル名が追加されます。1度にダウンロードできるファイル数は10,000件までです。

### 監視システムにおけるセキュアコミュニケーションにも対応(オプション)

H.265対応 ネットワークディスクレコーダーへセキュア拡張キット(別売)を登録することにより監視システムにおいて、高いレベルのセキュア技術でセキュリティの脅威から機器や映像データを守ることができます。

#### ●覗き見をシャットアウト(通信の暗号化)

SSL通信によりカメラとレコーダー・監視ソフトウェア間で安全な通信経路を確保し通信傍受を防ぎます。  
また高性能暗号モジュールで映像生成部で暗号化、ネットワーク上の映像を保護します。

※機器とのセキュア通信を有効にした場合、以下機能はご使用できませんのでご注意ください。

- ・ヒートマップ表示機能
- ・カメラ設定パネル機能
- ・SDメモリーダウンロード機能(FTP)

セキュア拡張キットについて詳しくはコチラのURLから

[https://connect.panasonic.com/jp-ja/products-services/security\\_software/lineup/nxs](https://connect.panasonic.com/jp-ja/products-services/security_software/lineup/nxs)

#### ●対象カメラ

- H.265対応: 9MP全方位(WV-S4576LJ/WV-S4176J/WV-X4571L【限】/WV-X4171【生産完了品】)  
5MP全方位(WV-S4556LJ/WV-S4156J/WV-S4550L【限】/WV-S4150【限】)
- H.264対応: 9MP全方位(WV-SFV481【生産完了品】/WV-SFN480【生産完了品】)

※全方位マイクとの連動時は3Dデワープに非対応となります。

※高解像度の描画でフレームレート減少等性能劣化が顕著に発生する可能性があります。

#### ●対象レコーダー: WJ-NX400K/WJ-NX300/WJ-NX200/WJ-NX100/

WJ-ND400K【生産完了品】/WJ-NV300【生産完了品】/WJ-NV250【生産完了品】

#### ●対象操作デバイス: マウス使用もしくはWV-CU980(通常モード)を使用時のみ

#### ■制約事項

- 画像鮮明化: 画像鮮明化ON時は、従来方式での表示となります
- AVMD描画: 3Dデワープ中はAVMD情報描画は非対応です
- WV-AE231W: WV-AE231Wの再生一時停止からの顔登録は非対応です
- 顔検出: 再生で一時停止した場合、顔検出は動作しません

※上記制約は、3Dデワープ表示に関する制約となります。

(全方位以外のカメラや、魚眼の従来方式については各機能動作します)

### サムネイル検索

4台分のカメラを同時に表示し、サムネイル検索が可能。指定した間隔での静止画一覧から再生映像を確認。

探したい映像を効率的に検索することが可能です。

**マップモニター** 各フロアのアラーム状況がひとめでわかる。



マップ上にカメラのアイコンをマッピングすることで機器配置状態や、機器の状態を一元管理することができ、視認性の高いモニタリングが可能です。また、設置カメラの機器状態もマップ上で確認することができます。

アイコン表示の種類		
カメラが接続状態であることを表しています。	カメラがアラーム状態であることを表しています。	カメラとの接続が切断状態であることを表しています。

登録しているマップ名とカメラ名の一覧を表示します。

マップ上のカメラアイコンにマウスのカーソルを合わせるとプレビュー画像が表示されます。

**画面表示** 「操作モニター」「ライブモニター」「マップモニター」を表示可能。

●モニター1台で操作する場合… WV-ASM300本体画面上の「ライブモニター」「マップモニター」「検索モニター」のタブは表示順序を変更したり、新しいウィンドウで開くことができます。

●タブの分離

タブをドラッグして移動することで、ウィンドウ上のタブを別ウィンドウに分離することができます。ただし、「操作モニター」タブ、「設定」タブは別ウィンドウに分離することができません。

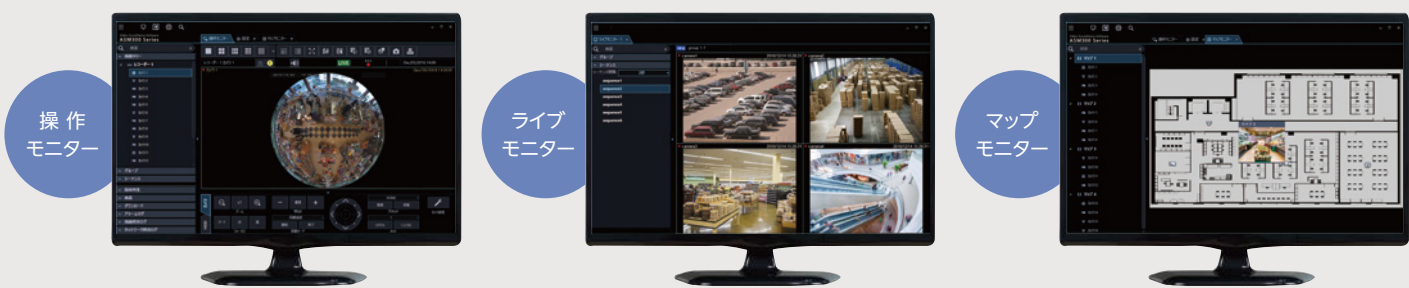


●タブの合体

別ウィンドウに分離したタブをドラッグして元のウィンドウ上に重ねることで、同じウィンドウに合体することができます。



●モニター3台で操作する場合… 3台までのディスプレイに操作モニター、ライブモニター、マップモニターを同時に表示するマルチモニター機能を採用しています。更新速度がPC環境や表示モニターの解像度、分割数などの条件により制限があります。



表示例：ディスプレイが3台の場合は、マルチモニターを使用し、各ディスプレイに操作モニター、ライブモニター、マップモニターを表示する運用が可能です。

※マルチモニター機能を使用する場合は、i-PRO社が推奨するPC環境で、グラフィックボードの増設が必要な場合があります。推奨PC環境「WV-ASM300シリーズ 必要なPC環境」をご覧ください。

**システムコントローラー (WV-CU980) からの操作** 専用コントローラーで簡単に各種制御が可能。

システムコントローラー  
**WV-CU980** オープン価格



システムコントローラーから操作できる機能とその操作方法は以下のとおりです。WV-ASM300の設定で機能のボタンを割り当てカスタマイズすることができます。

※WV-CU980 Normal (通常モード) 時のみ

操作	機能
基本操作	カメラ選択、カメラ切換え、グループ選択、シーケンス選択・停止、画面切換え、アラーム確認・リセット
カメラ操作	プリセットポジション、パン/チルト、明るさ調整、フォーカス調整、ズーム調整、外部制御、自動モード開始・終了
レコーダー操作	録画画像再生、マニュアル録画※ ※マニュアル録画に対応しているのはWJ(DG)-ND/WJ-HDシリーズのみとなります

## ■ 商品仕様

※最新情報については <https://connect.panasonic.com/jp-ja/support> から「プロダクトサーチ」より仕様書をご覧ください。

レコーダー登録数	最大100台(オプションライセンス追加で最大500台)
エンコーダー登録数	最大64台(オプションライセンス追加で最大320台)
カメラ登録数・マイク登録数	最大256台(オプションライセンス追加で最大1280台)
ユーザー登録数	最大32名
ユーザーレベル数	6レベル
グループ登録数	最大400グループ
シーケンス登録数	最大20件(シーケンス1件につき最大64ステップ登録可能)
マップ登録数	最大100枚 (マップ1枚につき最大128台のカメラ、最大20枚のマップが配置可能。登録可能なファイルサイズは10 MB未満。 登録可能なファイルの種類はJPEG、BMP、PNG)
アラームログ登録件数(表示件数)	最大30,000件(最大1000件)
機器障害ログ登録件数(表示件数)	最大1000件(最大1000件)
ネットワーク障害ログ登録件数(表示件数)	最大1000件(最大1000件)
システムログ登録件数(表示件数)	最大1000件(最大1000件)
操作ログ登録件数(表示件数)	最大100,000件(最大1000件)
検索件数	最大1000件(VMD検索は最大200件)
ダウンロードキューイング数	最大10000件

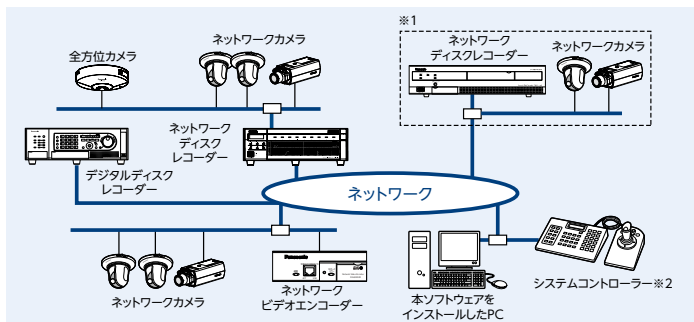
- 1台のレコーダーに接続可能なPCの台数は、以下の表のように、接続機器の種類やライブモニターを使用する/使用しないによって異なります。
- 操作モニターとライブモニターの合計数が、ライブモニターを使用しない場合の最大接続台数以下であれば、PCは接続可能となります。

機器	ライブモニターを1つ使用する 場合のPCの最大接続台数※5	ライブモニターを使用しない 場合のPCの最大接続台数
WJ-NX400K※1	8台	16台
WJ-NX300シリーズ※1	8台	16台
WJ-NX200シリーズ※1	8台	16台
WJ-NX100シリーズ※1	8台	16台
WJ-ND400K、DG-ND400/DG-ND400K[生産完了品]	8台	16台
WJ-NV300シリーズ[生産完了品]	4台	8台
WJ-NV250シリーズ[生産完了品]	2台	4台
DG-NV200シリーズ[生産完了品]	1台	1台
WJ-HD616/WJ-HD616K/WJ-HD716/WJ-HD716K[生産完了品]	4台	8台
DG-ND300A、WJ-ND300[生産完了品]	4台	6台
DG-ND200[生産完了品]	2台	4台
WJ-HD350、HD309[生産完了品]※2	2台※3	3台※4

- ※1: NXレコーダーの場合、「ライブ取得先/カメラ」の設定にすることで、ライブモニター使用時でもライブモニターをユーザー数にカウントしません。
- ※2: 次の条件でレコーダーとの接続が切れ、黒画が表示される場合があります。
  - イベント録画+シーケンス連用の場合
  - 1台あたりのWJ-HD300シリーズに対する全体ライブプレットが15 ips以上の場合
- ※3: 16画または9画表示を行う場合は接続可能なPCの台数は1台になります。
- ※4: 16画表示を行う場合は接続可能なPCの台数は2台になります。
- ※5: ライブモニターを1つ使用した場合の接続可能台数となります。操作モニター・ライブモニターの合計数が、ライブモニターを使用しない場合の最大接続台数以下であれば接続可能となります。
- ウェブブラウザによるアクセスやFTP接続によりユーザー数が超過すると、レコーダーとの接続が切れ、黒画が表示される場合があります。
- 機能拡張ソフトウェア(WV-ASE203W(別売))のライセンスを追加することで、レコーダー、エンコーダー、マイク、カメラの最大登録件数をそれぞれ100台、64台、256台、256台の単位で拡張できます。なお、本ライセンスは最大4つまで登録することが可能です。

## ■ システムの構成図

WV-ASM300シリーズは、LAN(ネットワーク)に接続された、複数台のi-PRO社製ネットワークディスクレコーダー、デジタルディスクレコーダーおよび、ネットワークビデオエンコーダー、ネットワークカメラを統合管理することができます。



- ※1: 点線で囲まれた構成にすると、レコーダーに接続されているカメラの画像を、レコーダーを経由せずに直接見ることが可能です。その場合、下記の項目を確認・設定してください。
  - レコーダーにカメラを登録する。
  - レコーダーは1ポートで運用する。
- ※2: システムコントローラーは別途購入する必要があります。

## ■ WV-ASM300 デモ版提供について(試用期間は登録より90日間となります)

- WV-ASM300は90日間限定のデモライセンス(固定解除キー番号)の登録によりデモ用として使用が可能です。デモ版では画面の製品タイトルに「DEMO」と表示されます。WV-ASM300Wもデモ版をご利用いただけます。

**【重要】デモ版解除キー番号 WV-ASM300の場合 ▶ 0000-0010-0000-0002 WV-ASE202Wの場合 ▶ 0000-0030-0000-0002**

なおWV-ASM200[生産完了品]のデモ期間にある場合、WV-ASM300に移行する場合はデモ期間が90日から使用済みの期間を減じたものとなります。既にWV-ASM200[生産完了品]のデモ版をご使用されているPC上でご利用される場合は、試用期間切れとなりご使用にできない場合がございます。

■ WV-ASM300W[ライセンス販売]は、WV-ASM300ソフトウェアをダウンロードした後、ライセンス登録をすることによりWV-ASM300と同様に使用できます。

WV-ASM300[デモ版](90日間)/WV-ASM300W ダウンロードはコチラのURLから [https://connect.panasonic.com/jp-ja/products-services/security\\_software/lineup/asm300](https://connect.panasonic.com/jp-ja/products-services/security_software/lineup/asm300)

## ■ WV-ASM300シリーズ 必要なPC環境

### PCを用意される際にご確認ください

- 以下のPC環境は本ソフトウェアが単独で動作するために必要な一般的なシステム環境を記載したものであり、すべてのPCでの動作を保証するものではありません。
  - 追加アプリご使用の場合は、追加アプリの取扱説明書参照の上、必要な環境をご用意ください。
  - 使用するPCのユーザーアカウントに2バイト文字(全角文字)が使用されていると、本ソフトウェアのインストール時に必要なファイルがインストールされず、正常に運用できません。ユーザーアカウントは必ず半角英数字を使用してください。
- 最新の注意事項については、取扱説明書をご確認ください。**

### ◎ 必要なPC環境: 最新の情報は、取扱説明書をご覧ください。

OS※1	Microsoft Windows 11 Pro 64ビット日本語版※2※3 Microsoft Windows 10 Pro 64ビット日本語版※2※3
コンピューター	IBM PC/AT 互換機
CPU	Intel® Core™ i5 - 7500 以上 Intel® Core™ i7 - 7700 以上※4 Core i7 推奨条件: 49/64 画面使用時、3M以外の全方位ネットワークカメラ使用時、画像鮮明化機能の使用時、Full HDを超える解像度使用時、画像圧縮方式H.265カメラ使用時
メモリー	8 GB 以上※5
グラフィック アクセラレーター	VRAM512 MB 以上(最低256 MB 以上)でDirectX® 9.0c 以上の機能を持つもの ライブモニターの使用時: NVIDIA NVS 510、NVIDIA Quadro P1000、NVIDIA T1000 ※6 画像鮮明化機能の使用時: NVIDIA GeForce GTX 660 以上(ドライバソフトはGeForce 332.21以降を推奨)、NVIDIA Quadro P1000、NVIDIA T1000 ※7※8 画像鮮明化機能(2048x1536以上)の使用時: NVIDIA GeForce GTX 770以上、NVIDIA Quadro P1000、NVIDIA T1000 4K モニター使用時: NVIDIA NVS 510、NVIDIA Quadro P1000(ディスプレイポートケーブル使用)、NVIDIA T1000(ディスプレイポートケーブル使用)※9※10
DVD-ROMドライブ	本ソフトウェアのインストール時に必要(WV-ASM300Wの場合は不要)
ハードディスク容量	3 GB 程度必要※11
画面	1280x800ピクセル以上の解像度(ライブモニターは1920x1080ピクセルの解像度を推奨)、True color 24ビット以上(フルカラー環境を推奨)
インターフェース	100/1000 Mbpsのネットワークポートを有すること※12
ウェブブラウザ※13	Microsoft Edge Chromium 版※14、Google Chrome※14、Mozilla Firefox※14

- ※1: 本ソフトウェアは、Microsoft Windows 10、Microsoft Windows 11のデフォルトのスタイル、およびフォントサイズでデザインされています。スタイル、またはフォントサイズを変更する場合は、十分ご注意ください。ただし、コンパチブル型タブレットPC(ノートPCの機能とタブレットPCの機能を両方搭載したPC)等において、デフォルトのフォントサイズが中で設定されている機種の場合につきましては、フォントサイズを小に変更のうえご利用ください。またOSに脆弱性が発見された場合は、必要に応じてOSを更新してください。
- ※2: Microsoft Windows 10、Microsoft Windows 11で使用する場合、最新事項など詳しくは、取扱説明書をお読みください。
- ※3: WOW64(32ビット互換モード)で動作します。
- ※4: Xeon®などサーバー向けのCPUは除きます。
- ※5: デュアルチャンネル対応のメモリーを使用し、同じ性能のメモリーを2枚1組で使用することを推奨します。メモリー1枚で使用した場合、以下の場合に映像表示性能が低下することがあります。
  - 画像表示方法が拡大縮小モードの場合
  - ライブモニターを使用した場合
- ※6: ライブモニター、画像鮮明化機能を使用されない場合は、PCのオンボードグラフィックをご使用ください。
- ※7: 画像鮮明化機能を使用する場合には、お使いのビデオカードに対応した電源ユニットをご用意ください。
- ※8: 画像鮮明化機能を使用する場合には、複数枚のビデオカードを使用しないでください。
- ※9: ディスプレイポートケーブルを使用している場合、ケーブルの性質上、モニター電源のオン/オフ時に一時的にモニターが認識されなくなる現象が発生します。この現象が発生した時は、操作モニター、ライブモニターなどのウィンドウ位置が変更する可能性があります。
- ※10: QSVを使用する場合は、Intel HD Graphicsのバージョンが21.20.15.4528以上であることを確認してください。最新ドライバーは以下のURLから入手可能です。お使いのCPUに合わせたドライバーをダウンロードし、PCにインストールください。  
URL: <https://www.intel.co.jp/content/www/jp-ja/download-center/home.html>
- ※11: 本ソフトウェアのインストールとは別に、レコーダーからダウンロードした画像の保存先、データベースの保存先として使用するハードディスク容量を用意する必要があります。
- ※12: PCのネットワーク設定は、お客様のネットワーク環境にあわせて設定していただく必要があります。また、複数のネットワークインターフェースカードを用いて本ソフトウェアを使用した場合は保証いたしません。
- ※13: 接続する機器に実際のサポートしているウェブブラウザのバージョンや制限事項が異なります。詳しくは各機器の取扱説明書をお読みください。
- ※14: Internet Explorerに非対応機器のWebページを表示する際に使用します。Microsoft Edgeは、Internet Explorerに対応している機器のWebページを表示する際にも使用します。ブラウザの対応状況については、以下のサポートウェブサイトを参照ください。  
URL: [https://connect.panasonic.com/jp-ja/products-services\\_security\\_support\\_technical-information](https://connect.panasonic.com/jp-ja/products-services_security_support_technical-information)
- Microsoft、Windows、Internet Explorer、Microsoft EdgeおよびDirectXは、米国Microsoft Corporationの米国およびその他の国における登録商標または商標です。
- その他、記載されている会社名・商品名は、各社の商標または登録商標です。

## ■ WV-ASM200[生産完了品]からのアップグレードについて

WV-ASM200ユーザー用  
アップグレード専用ソフトウェア

WV-ASM300UGW 限

オープン価格

アップグレードソフトウェア(WV-ASM300UGW(別売))は、WV-ASM200の本体ライセンスに追加登録することで、WV-ASM300にアップグレードするためのライセンスソフトウェアとなります。

- ※ WV-ASM200を製品版ライセンスにてインストールしているPCに対して、WV-ASM300へのアップグレードが可能です。(WV-ASM300UGWの解除キー番号の発行には、WV-ASM200で取得した解除キー番号が必要です)
- ※ WV-ASM200とWV-ASM300では必要なPC環境が異なります。PCスペックが十分でない場合は動作に制限が出る場合がありますので、WV-ASM300UGWをご使用になる場合は、WV-ASM300の動作環境をご確認ください。
- ※ WV-ASM300UGWは起動情報案内カードのみのご提供となり、WV-ASM300ソフト本体は別途ダウンロードが必要となります。
- ※ WV-ASM200とWV-ASM300を同時に一つのPCにインストールすることはできません。
- ※ WV-ASM200は今後のバージョンアップがなくなるので、レコーダーやカメラの新機種対応を行う場合はWV-ASM300にアップグレードする必要があります。

# 機能拡張ソフトウェアを組み合わせ、映像管理をより効率的に

## 機能拡張ソフトウェア 多画面表示 WV-ASE202W オープン価格

- カメラ64台の映像をモニター1台に一括表示できるWV-ASM300用拡張ソフトウェア。
  - ・ライブモニターの25/36/49/64分割が可能となります。(ただし再生は16画まで)
  - ・ライブモニターの25/36/49/64画グループが追加されます。(ただしシーケンスは16画まで)
  - ・ライブモニターを4台まで使用可能となります。(トータル68画面)

## 機能拡張ソフトウェア 台数追加 WV-ASE203W オープン価格

- ライセンスを追加することにより、レコーダー、エンコーダー、カメラ、マイクの最大登録件数をそれぞれ100台、64台、256台、256台の単位で拡張できます。なお、本ライセンスは最大4つまで登録することが可能です。

### WV-ASM300 + WV-ASE202W

- WV-ASM300の操作モニター画面を切り替えて、カメラ64台のライブ映像を一括表示可能。ライブ映像の分割表示は、1・2・3・4・5・6・7・9・10・13・16分割表示に加えて25・36・49・64分割表示ができます。

- WV-ASE202Wを追加登録することで、最大68台のカメラ映像が表示できます(分割例:操作画面/4台、ライブ画面/64台)。またライブモニターを最大4台使用して、16画面×4台(64画面)の表示も可能です。

操作モニター



64画面一括表示

ライブモニター カメラ64台を一括表示



モニター1

または 最大4つ(カメラ16台×4モニター)まで起動可能



モニター1



モニター2



モニター3



モニター4

機能拡張  
組み合わせ例

## 機能拡張ソフトウェア 画像鮮明化 WV-ASE205W オープン価格

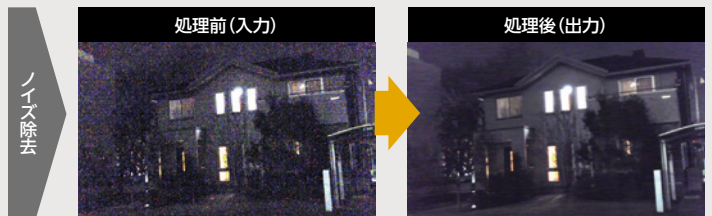
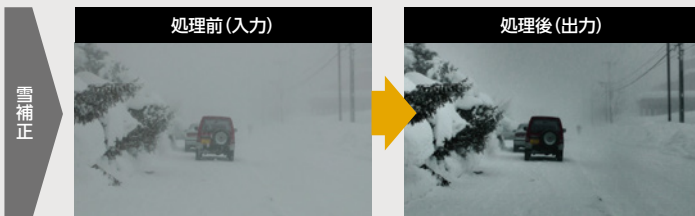
- 悪天候(降雪、降雨、霧など)、照度不足、逆光等の視認性阻害要因をデジタル画像処理で抑制し、見やすい映像を生成。
- カメラのライブ映像やレコーダーの再生映像を補正することが可能。
- 映像に合わせて画像処理の微調整が可能。また、調整値をプリセットとして保存することが可能。デフォルト：4パターン(雪/雨、霧/霞、逆光、暗部)

※鮮明化の効果を上げるには、カメラのフレームレート、ビットレートなどの設定および被写体の状態などに条件があります。

※WV-ASE205Wをお使いになるには、i-PRO社が推奨するPC環境で、WV-ASM300を画像鮮明化専用としてご利用頂く必要があります。

推奨PC環境「WV-ASM300シリーズ 必要なPC環境」をご覧ください。

※画像は補正イメージです。



## 機能拡張ソフトウェア WV-ASF950/WV-ASF900 [生産完了品] 用機能拡張 顔認証・顔検索 WV-ASE231W オープン価格

- WV-ASM300でWV-ASF950(別売)、WV-ASF900[生産完了品](別売)を使用するための機能拡張ソフトウェアです。顔検索モニター(顔検索に関する操作を行う

画面)が表示可能となります。本画面を使用して、顔認証のリアルタイムアラーム表示、顔・アラーム検索、年齢・性別統計表示を行うことができます。

### WV-ASM300



操作モニター



ライブモニター



マップモニター



### WV-ASE231W



顔認証/顔検索モニター

### 顔認証/顔検索モニター

- 顔認証機能：あらかじめ登録した人物を照合すると、顔認証したことをアラーム表示します。顔認証アラーム履歴を選択することで、当該映像を操作モニター上に再生可能です。
- カメラが検出した顔画像は最大1,000万件蓄積され、後日検索することが可能です。(設定した保存日数を過ぎた画像は削除されます)
- 指定した人物の顔検索、その結果を本人らしさ順に一覧表示します。検索対象カメラや検索対象日時による絞込みが可能で、カメラ毎の時系列表示も可能です。

### ご注意

WV-ASF950/WV-ASF900[生産完了品]とWV-ASM300、WV-ASE231Wのバージョンや組み合わせについては、顔検出対応カメラの事前調整など、SEサポートの必要な商材ですので、ご購入ご検討の際は販売店、またはパナソニック コネク트의営業担当にご相談ください。

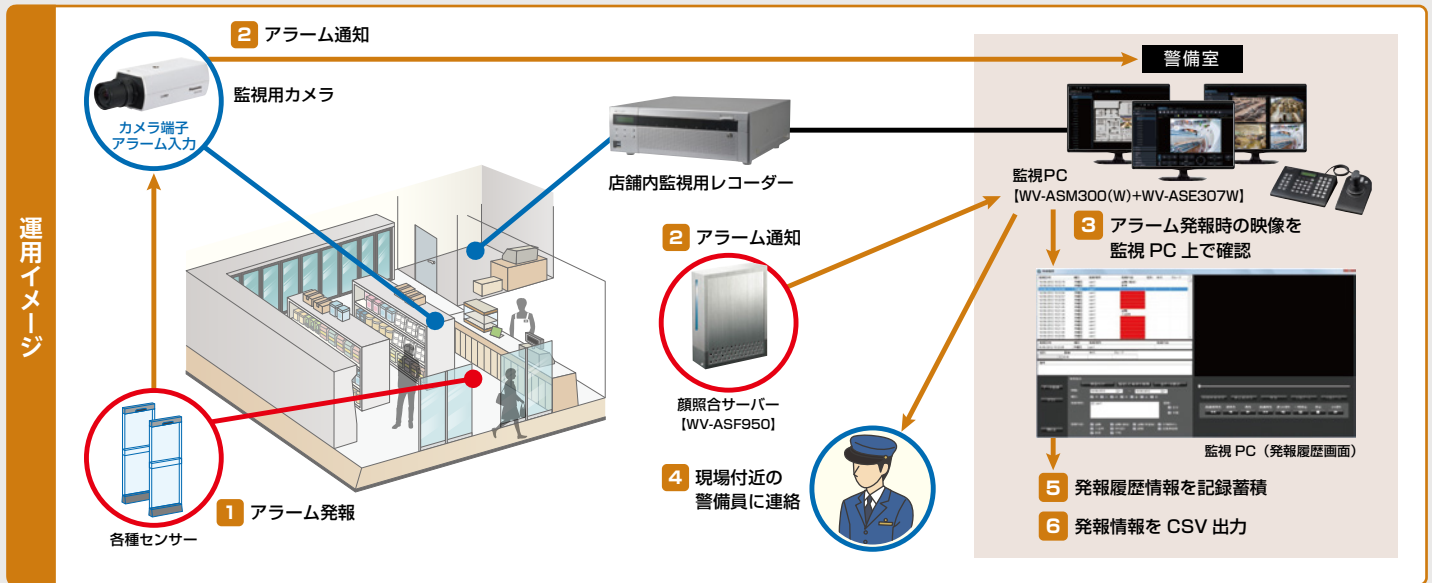
■ WV-ASM300に発報履歴を詳細に管理できる機能を追加するための機能拡張ソフトウェアです。各種システムのアラーム情報を集約、映像を確認しながら発報内容や性別などをアラーム毎に付加情報として登録することで、発報履歴(アラーム)を詳細に管理することができます。必要なデータの検索やCSV※データ出力機能を有しており、帳票作成を行うマクロを別途用意することで報告書作成など事後処理作業の時間短縮を支援します。

※CSV：Microsoft Excelなどの表計算ソフトで編集可能なファイルです。

■ 顔認証アラーム(WV-ASF950のみ)に対応。

顔認証システム導入時の現場確認作業を支援します。

■ 手動アラーム機能搭載。ライブ映像監視中の気になる事象発生時に目印をつけることができます。現場で、何かイベントが発生した際に、目印(手動アラーム)をつける機能になります。事後確認の際に、発報履歴画面にて目的の映像を迷わず検索することができます。



■ 機能拡張により、外部からの制御CGIコマンドを WV-ASM300が受付可能です。

■ 顧客アプリからWV-ASM300の操作モニター、ライブモニターとの映像表示連携が可能です。

■ カメラ・レコーダー新機種への対応はWV-ASM300で行うため、顧客アプリの更新は不要です。

Blank area for additional information or notes.

■ WV-ASM300にWV-ASE334Wを追加することで、AIネットワークカメラ側に追加する機能拡張ソフトウェア (WV-XAE202W) と連携が可能となり、AIネットワークカメラが認識したナンバー情報を、WV-ASM300側で表示、検索などを行うことができます。

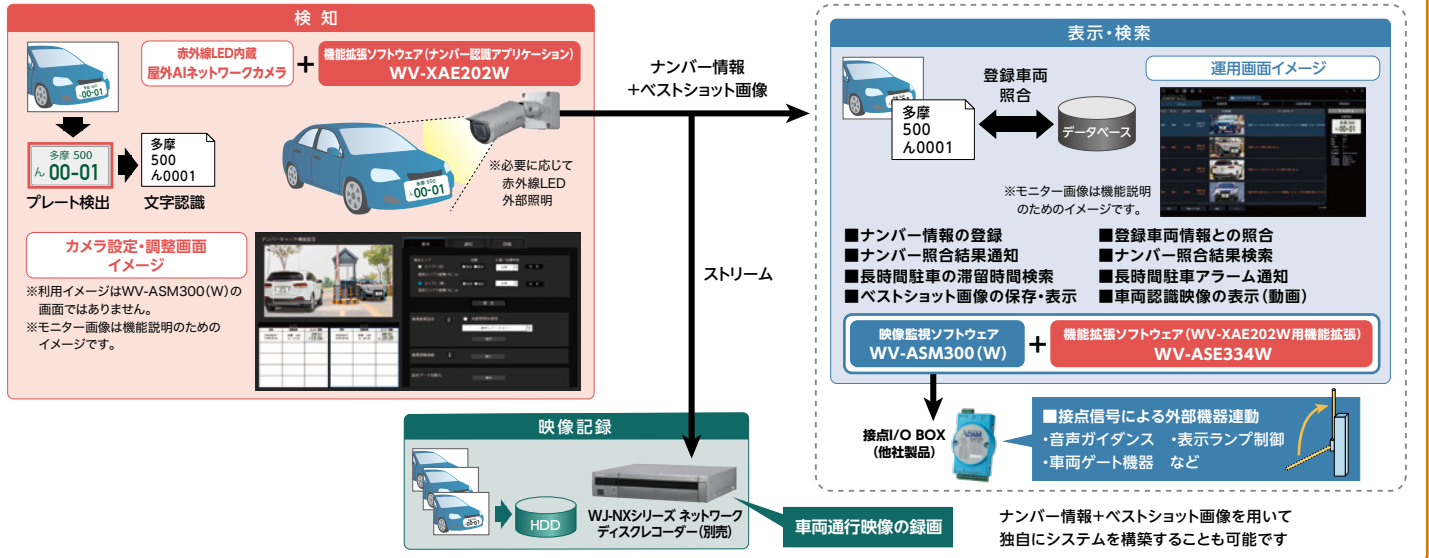
映像監視と車両管理に関わる作業を同一のソフトウェア上で行うことで、業務オペレーション時間を短縮、効率化が図れます。

[映像監視ソフトウェア WV-ASM300連携]

## ご注意

当製品はナンバー認識対応カメラの事前調整など、SEサポートの必要な商材ですので、ご購入ご検討の際は販売店、またはパナソニック コネクトの営業担当にご相談ください。  
WV-ASE334W単体ではナンバー認識システムは使用できません。WV-ASM300、WV-XAE202W、AIネットワークカメラ、WJ-NXシリーズ ネットワークディスクレコーダーなどが必要となります。  
本ソフトウェアの使用には、WV-ASM300 Ver.4.00以降において、追加アプリとしてインストールし、ライセンス登録することで「ナンバーキャッチ機能」を使用することができます。

## 運用イメージ



## ソフトウェア構成

## NumberCATCH II™

機能拡張ソフトウェア (ナンバー認識アプリケーション) WV-XAE202W

映像監視ソフトウェア WV-ASM300 (W)

## NumberCATCH II™

機能拡張ソフトウェア (WV-XAE202W用機能拡張) WV-ASE334W

機能拡張ソフトウェア (外部制御用機能拡張) WV-ASE333W

●本ソフトウェアの最新のインストーラーの情報は、次のURLを参照してください。 [https://connect.panasonic.com/jp-ja/products-services\\_security\\_support\\_specifications-manuals-firms](https://connect.panasonic.com/jp-ja/products-services_security_support_specifications-manuals-firms)

## 機能

アラーム表示	アラーム表示	発生したアラーム情報を表示します。 映像再生
認識情報表示	認識情報表示	AI カメラのナンバー認識情報を表示します。 映像再生
検索	アラーム検索	アラームの履歴から検索し結果を表示します。
	認識情報検索	ナンバー認識情報の履歴を検索し結果を表示します。
	滞留情報検索	[入]と認識された車両が [出]と認識されていない状態を検索します。 テキスト出力
基本設定	ネットワーク	ユーザー認証 (ID / パスワード) 対応
	証明書登録	署名リクエストを発行してCA 証明書登録ができます。
アラーム設定	登録ナンバーリスト設定	ナンバー情報の陸事/車種/用途/一連番号/付帯情報を有効期限付きで予め登録します。
	照合ルール設定	予め登録しておいた登録ナンバーとナンバー認識情報を照合する条件を設定します。
	アラーム設定	ナンバー情報の照合の結果 / 滞留検知 / IOユニットの入力信号のアラームが発生します。
バックアップ・復旧	バックアップ	定期的バックアップする自動バックアップと手動による即時バックアップを行います。
	復旧	バックアップを復元します。

## PC環境

## PCを用意される際にご注意ください

●WV-ASM300のインストールパスに2バイト文字 (全角文字) が使用されていると、本ソフトウェアのインストール時に必要なファイルがインストールされず、正常に運用できません。インストールパスは必ず半角英数字だけを使用してください。

## ご使用上の注意

※本製品は、Windows OS上で動作するアプリケーションです。安定的な稼働を行うため、定期的なPCの再起動を行ってください。  
※最新の注意事項については、取扱説明書をご確認ください。

本ソフトウェアは以下のシステム環境を持つPC にインストールできます。

OS※1	Microsoft Windows 11 Pro 64ビット日本語版※1、Microsoft Windows 10 Pro 64ビット日本語版※1
コンピューター	IBM PC / AT 互換機
CPU	Intel® Core™ i7 - 7700 以上※2
メモリー	8 GB 以上※3
ハードディスク容量	インストールに3 GB 程度必要 インストール先ドライブに運用時15GB 以上の空き領域が必要
画面	1920x1080 ピクセルの解像度を推奨、True color 24 ビット以上 (フルカラー環境を推奨)
インターフェース	1000 Mbps のネットワークインターフェースカードが装備されていること※4

※1: WOW64 (32ビット互換モード) で動作します。

※2: Xeon® などサーバー向けのCPUは除きます。

※3: デュアルチャンネル対応のメモリーを使用し、同じ性能のメモリーを2枚1組で使用してください。

※4: PCのネットワーク設定は、お客様のネットワーク環境にあわせて設定していただく必要があります。

また、複数のネットワークインターフェースカードを用いて、本ソフトウェアを使用した場合の動作は保証しません。

©WV-ASM300の動作環境は4ページの「WV-ASM300シリーズ 必要なPC環境」または取扱説明書を参照してください。

## 仕様

## &lt;全般&gt;

製品形態	Windows 用WV-ASM300 機能拡張ソフトウェアパッケージ
カメラ登録数	最大16 台
アプリケーションログ表示数	最大1000 件、保存期間最大60 日 (自動削除時)
認識情報 / アラーム履歴数	最大80 万件
認識情報 / アラーム表示数	最大100 件
認識情報 / アラーム検索数	最大1000 件
登録ナンバーリスト数 (登録ナンバー数 / リスト)	最大10 件 (最大25000 件)※1
照合ルール数	最大10 件※1
アラームリスト数	最大100 件※1
滞留ルール数	最大10 件※1

※1: 登録ナンバー数、照合ルール数、アラームリスト数、滞留ルール数等を最大構成で使用した場合、WV-ASM300の設定によっては、画像表示の遅延や停止が発生したり、PC の動作が重くなったりすることがあります。  
作成されるリスト、ルール数の動作については事前に検証頂くをお願いします。

## &lt;対応カメラ機器&gt;

対応カメラの情報は、次のナンバー認識アプリケーションのURLを参照してください。  
[https://connect.panasonic.com/jp-ja/products-services/security\\_software/lineup/wv-xae202w](https://connect.panasonic.com/jp-ja/products-services/security_software/lineup/wv-xae202w)

## &lt;対応IO ユニット&gt;

IO ユニット	入力端子	出力端子数	バージョン※1
アドバンテック 16 ch 絶縁型デジタル入力 Modbus TCP モジュール ADAM-6251	16	—	6.02 B11
アドバンテック 16 ch 絶縁型デジタル出力 Modbus TCP モジュール ADAM-6256	—	16	6.02 B11
アドバンテック 15 ch 絶縁型デジタル入出力 Modbus TCP モジュール ADAM-6250	8	7	6.02 B11

●電源ACアダプタ、電源ケーブルは含まれません。

◎本商品については、パナソニック コネクトおよびi-PRO社が品質・性能・動作などを保証するものではありません。

アドバンテック株式会社を参照してください。 <https://www.advantech.co.jp>

※1: 動作確認済みバージョン

## 関連製品

## AIネットワークカメラ用

機能拡張ソフトウェア (ナンバー認識アプリケーション)

NumberCATCH II™

WV-XAE202W オープン価格

● AIネットワークカメラにインストールし、車両のナンバープレートを自動で認識する「ナンバーキャッチ機能」により、ナンバープレート情報をWV-ASM300 (W)、WV-ASE334Wなどを組み合わせ外部のシステムに通知することができます。

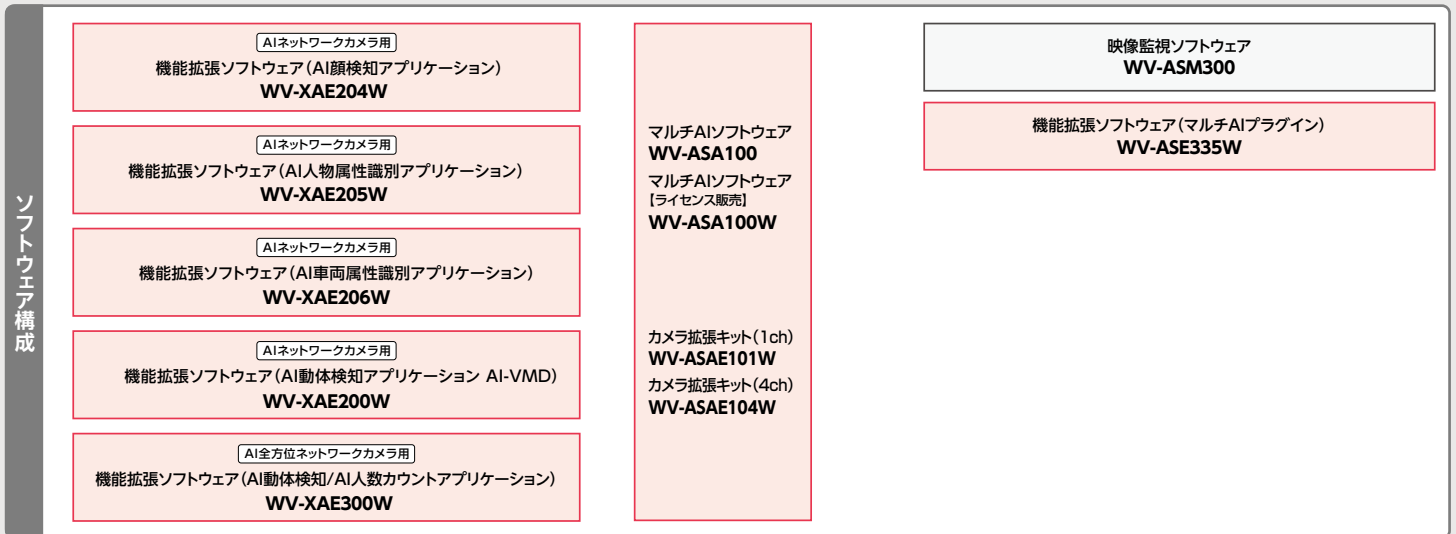
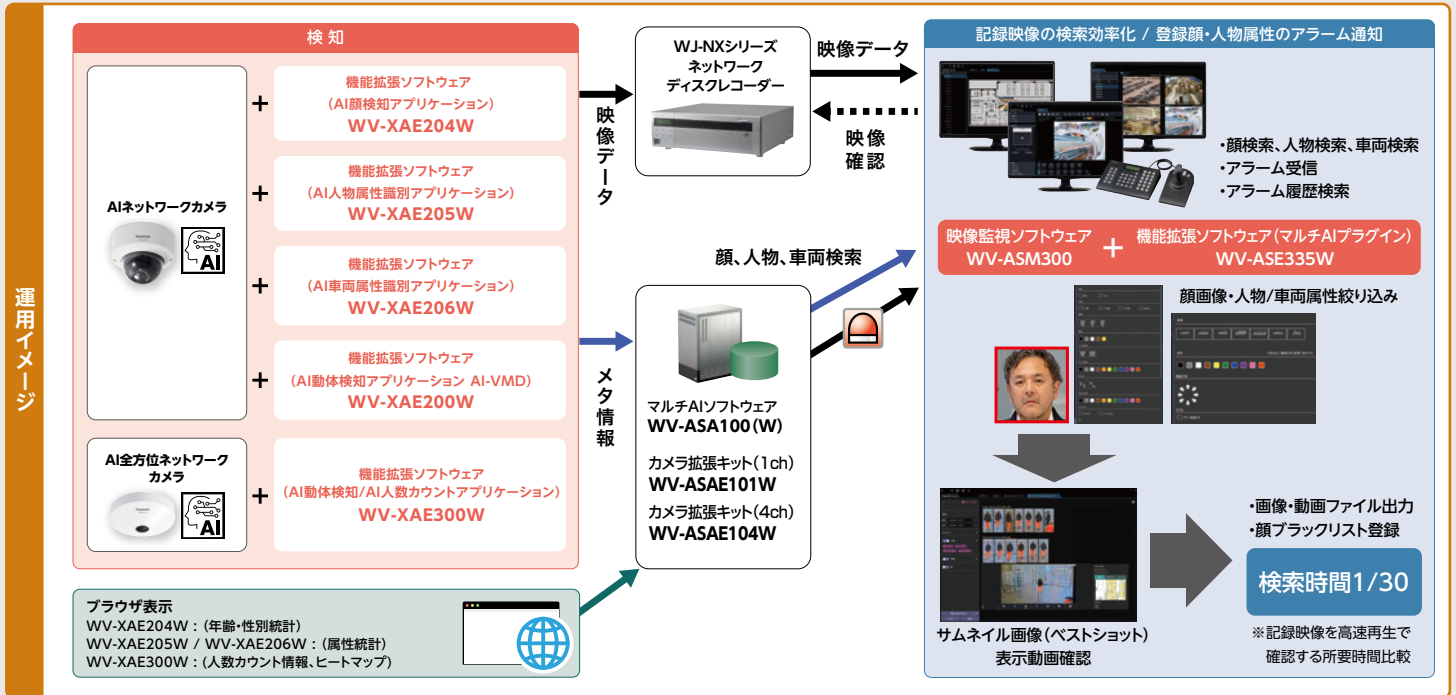


WV-ASE335Wは映像監視ソフトウェアWV-ASM300の機能拡張ソフトウェアです。  
i-PRO社製のAIネットワークカメラの機能拡張ソフトウェア及び、マルチAIソフトウェアと

連携することで、顔、人物、車両データの検索や顔照合アラームなどのアラーム受信、検索などが可能です。



**ご注意** 当製品は対応カメラの事前調整など、SE サポートの必要な商材ですので、ご購入ご検討の際は販売店、またはパナソニック コネクトの営業担当にご相談ください。



■ 定格

接続可能なマルチAIソフト	最大100
記録検索	顔 (日時、カメラ、顔画像) 人物 (日時、カメラ、属性、移動方向(8方向)、白黒画像除く検索、顔識別した画像のみ検索) 車両 (日時、カメラ、属性、移動方向(8方向)、白黒画像除く検索)
ソート	日付順、関連度順 (人物検索、車両検索のみ)

アラーム	照合アラーム受信、検索	顔照合 : 最大1000顔まで登録可能 人物属性 : 最大12の人物属性パターンを登録可能
	その他アラーム受信、検索	AI動体検知アラーム、AI音識別アラーム、AI全方位 混雑検知
再生	再生	レコーダーに記録されている映像の再生
	データ出力	画像、動画 (mp4/n3r)、検索結果のHTML/CSV 出力

ASM300プラグインプラットフォーム

ASM300プラグインプラットフォームは、WV-ASM300にアプリケーションパートナーが開発した独自のアプリケーションをインストールすることができるプログラムです。アプリケーションパートナーはオープンな環境でアプリケーションを開発することができます。

開発のための技術支援    アプリケーション販売



■ メリット

お客様のご要望に応じて、アプリケーションパートナーが開発したアプリケーションをWV-ASM300に追加できます。

- 同一PC上で映像監視システムとの統合が可能となり、操作感が統一され、オペレーションが容易、業務の効率化を図ることができます。
- ASM300の機能との連携により、パートナー様のアプリケーションから映像監視の機能呼び出すことが可能となります。
- ASM300本体で機器管理を行い、本機器情報をフルに活用することで、アプリケーション固有機能にのみ開発を専念できます。



詳しくは [https://connect.panasonic.com/jp-ja/products-services\\_security\\_asm300-plugin-platform](https://connect.panasonic.com/jp-ja/products-services_security_asm300-plugin-platform) をご覧ください



# WV-ASM30 オープン価格

# WV-ASM30W オープン価格

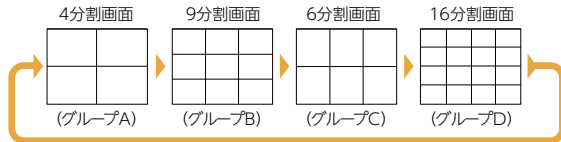
## H.265/H.264画像圧縮方式カメラ対応

WV-ASM30は、LAN(ネットワーク)に接続された、複数台のi-PRO社製ネットワークディスクレコーダー、デジタルディスクレコーダーおよび、ネットワークビデオエンコーダー、ネットワークカメラの画像をMicrosoft Windows上で表示するソフトウェアです。

### H.265/H.264画像圧縮方式に対応、多機能でライブ監視業務をサポート

H.265/H.264画像圧縮方式カメラに対応していますので、ネットワークカメラ映像を動画で表示できます。ライブ画表示において、モニター画面を1・2・3・4・5・6・7・9・10・13・16分割して複数のカメラ画像を同時表示することが可能です。また、一括表示したい任意のカメラを組み合わせて、最大400グループ登録できます。

※グループの組み換えは、運用画面ではできません。再度設定登録が必要です。



切換え表示参考例

### WV-ASM30概要

起動/モニター表示	ライセンス登録・認証/16:9 および 4:3 画面
ライブモニター	1280×800(3840×2160へ引伸ばし可)
ハードウェア	Microsoft Windows 搭載PC

### 商品仕様

※最新情報については <https://connect.panasonic.com/jp-ja/support> から「プロダクトサーチ」より仕様書をご覧ください。

レコーダー登録数	最大100台
エンコーダー登録数	最大64台
カメラ登録数	最大256台
グループ登録数	最大400グループ
シーケンス登録数	最大20件(シーケンス1件につき最大64ステップ登録可能)
ネットワーク障害ログ/システムログ登録件数(表示件数)	最大1000件(最大1000件)
操作ログ登録件数(表示件数)	最大100,000件(最大1000件)

### WV-ASM30ソフトウェアの起動について

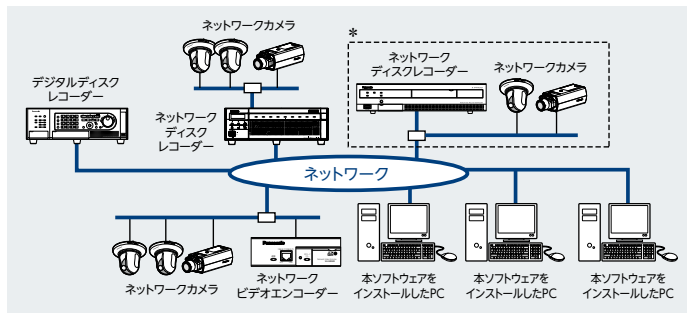
#### ①初回起動時にライセンス登録が必要

⇒ WV-ASM30では、ソフトウェアの初回起動時に、一度ライセンス(解除キー番号)を登録するだけで運用が可能です。

#### ②デモ用ライセンス(固定解除キー番号)登録への変更

⇒ WV-ASM30では、ソフトウェアの初回起動時に、デモ用ライセンスを登録することにより、デモ用として、90日間使用することができます。デモ用ライセンスでの運用では、画面右下(通常時アラームメッセージ表示領域)に、定期的にライセンス登録メッセージが表示されます。また、製品タイトルには、「DEMO」と表示されます。試用期間が終了する前に、ライセンスをご購入ください。

### システムの構成図



\* 点線で囲まれた構成にすると、レコーダーに接続されているカメラの画像を、レコーダーを経由せずに直接見ることができます。その場合、次の項目を確認・設定してください。

- レコーダーにカメラを登録する。 ●レコーダーは1ポートで運用する。

### WV-ASM30 デモ版提供について(試用期間は登録より90日間となります)

- WV-ASM30は90日間限定のデモライセンス(固定解除キー番号)の登録によりデモ用として使用が可能です。デモ版では画面の製品タイトルに「DEMO」と表示されます。WV-ASM30Wもデモ版をご利用いただけます。

#### 【重要】デモ版解除キー番号

WV-ASM30の場合 ▶ 0000-0020-0000-0002

なおWV-ASM20[生産完了品]のデモ期間にある場合、WV-ASM30に移行する場合はデモ期間が90日から使用済みの期間を減じたものとなります。既にWV-ASM20[生産完了品]のデモ版をご使用されているPC上でご利用される場合は、試用期間切れとなりご使用にならない場合がございます。

### WV-ASM30W[ライセンス販売]は、WV-ASM30ソフトウェアをダウンロードした後、ライセンス登録をすることによりWV-ASM30と同様に使用できます。

WV-ASM30[デモ版](90日間)/WV-ASM30W ダウンロードはコチラのURLから [https://connect.panasonic.com/jp-ja/products-services/security\\_software/lineup/asm30](https://connect.panasonic.com/jp-ja/products-services/security_software/lineup/asm30)

本ソフトウェアを使用して、カメラの画像をPCのモニターにライブ表示したり、シーケンス表示したりすることができます。PTZタイプカメラのライブ画面上で、マウス操作にてPTZ操作可能です。

### 4K UHD(3840×2160、16:9)表示を実現

画面レイアウトを16:9に変更し、PCモニター(ノートPC含む)で1280×800(3840×2160へ引伸ばし可)表示を実現しました。

また、分割表示では、16:9映像と4:3映像を混在したモニター表示が可能です。PTZカメラは全画面表示時、画面クリックによるパンチルト操作が可能です。



### WV-ASM30 必要なPC環境

#### PCを用意される際にご確認ください

- 以下のPC環境は本ソフトウェアが単独で動作するために必要な一般的なシステム環境を記載したものであり、すべてのPCでの動作を保証するものではありません。
- WV-ASM300(WV-ASM200[生産完了品])、WV-ASM20[生産完了品]をインストールしたPCにWV-ASM30を同時にインストールすることはできません。
- 最新の注意事項については、取扱説明書をご確認ください。

#### ◎必要なPC環境：最新の情報は、取扱説明書を参照ください。

OS*1	Microsoft Windows 11 Pro 64 ビット日本語版*2*3 Microsoft Windows 10 Pro 64 ビット日本語版*2*3
コンピューター	IBM PC/AT 互換機
CPU	Intel® Core™ i5 - 7500 以上 Intel® Core™ i7 - 7700 以上*4 Core i7 推奨条件：3M 以外の全方位ネットワークカメラ使用時、Full HD を超える解像度使用時、画像圧縮方式H.265 カメラ使用時
メモリー	8 GB 以上*5
グラフィック アクセラレーター	VRAM512 MB 以上(最低256 MB 以上)でDirectX 9.0c 以上の機能を持つもの、4K モニター使用時： NVIDIA NVS 510、NVIDIA Quadro P1000(ディスプレイポートケーブル使用)、NVIDIA T1000(ディスプレイポートケーブル使用)*6
DVD-ROMドライブ	本ソフトウェアのインストール時に必要(WV-ASM30Wの場合は不要)
ハードディスク容量	3 GB 程度必要 *7
画面	1280×800ピクセル以上の解像度(ライブモニタは1920×1080ピクセルの解像度を推奨)、True color 24 ビット以上(フルカラー環境を推奨)
インターフェース	100/1000 Mbps のネットワークポートを有すること *8

- \*1: 本ソフトウェアは、Microsoft Windows 10、Microsoft Windows 11のデフォルトのスタイル、およびフォントサイズでデザインされています。スタイル、またはフォントサイズを変更する場合は、十分ご注意ください。ただし、コンバーチブル型タブレットPC(ノートPCの機能とタブレットPCの機能を両方搭載したPC)において、デフォルトのフォントサイズが中で設定されている機種の場合につきましては、フォントサイズを小に変更のうえご使用ください。またOSに脆弱性が発見された場合は、必要に応じてOSを更新してください。
- \*2: Microsoft Windows 10、Microsoft Windows 11で使用する場合、注意事項など詳しくは、取扱説明書をお読みください。
- \*3: WOW64(32 ビット互換モード)で動作します。
- \*4: Xeon®などサーバー向けのCPUは除きます。
- \*5: デュアルチャンネルに対応したPCIにて同じ性能のメモリーを2枚1組で使用することを推奨します。メモリー1枚で使用する場合より2枚で使用する方が表示性能は向上します。
- \*6: QSVを使用する場合は、Intel HD Graphics のバージョンが21.20.15.4528 以上であることを確認してください。最新ドライバーは以下のURL から入手可能です。お使いのCPU に合わせたドライバーをダウンロードし、PCにインストールください。  
URL: <https://www.intel.com/jp/content/www/jp-ja/download-center/home.html>
- \*7: 本ソフトウェアのインストールとは別に、データベースの保存先として使用するためのハードディスク容量を用意する必要があります。
- \*8: PC のネットワーク設定は、お客様のネットワーク環境にあわせて設定していただく必要があります。また、複数のネットワークインターフェースカードを用いて本ソフトウェアを使用した場合の動作は保証いたしません。

# 監視・防犯システム Webサイト




**支援ツール(提案/設定/保守)**  
[https://connect.panasonic.com/jp-ja/products-services\\_security\\_tools](https://connect.panasonic.com/jp-ja/products-services_security_tools)



**i-PROカメラアプリケーション プラットフォーム**  
[https://connect.panasonic.com/jp-ja/products-services\\_security\\_i-pro-application-platform](https://connect.panasonic.com/jp-ja/products-services_security_i-pro-application-platform)




 [https://connect.panasonic.com/jp-ja/products-services\\_security](https://connect.panasonic.com/jp-ja/products-services_security)  
 または

## ⚠️ 安全に関するご注意

●ご使用の際は、取扱説明書、工事説明書をよくお読みのうえ、正しく設置してご使用ください。

商品・システム情報を載せたホームページです。ぜひ一度ご覧ください。 [https://connect.panasonic.com/jp-ja/products-services\\_security](https://connect.panasonic.com/jp-ja/products-services_security)

**パナソニックグループは環境に配慮した製品づくりに取り組んでいます** 詳しくはこちら  **Panasonic GREEN IMPACT**

<b>省エネ</b>	省エネを徹底的に追求した製品をお客様にお届けし、商品使用時のCO2排出量削減を目指します。
<b>省資源</b>	新しい資源の使用量を減らし、使用済みの製品などから回収した再生資源を使用した商品を作り、資源循環を推進します。
<b>化学物質</b>	パナソニック製品は、特定の環境負荷物質※の使用を規制するEU RoHS指令の基準値にグローバルで準拠しています。※鉛、カドミウム、水銀、六価クロム、特定臭素系難燃剤、特定フタル酸エステル

## ■製品のお買物・取り扱い方法・その他ご不明な点は下記にご相談ください。

**パナソニック システムお客様ご相談センター**

 **0120-878-410** パナハ ヨイワ 受付：9時～17時30分(土・日・祝日は受付のみ)  
 携帯電話・PHSからもご利用いただけます。  
 (お問い合わせの内容によっては、担当窓口をご案内する場合がございます)

ホームページからのお問い合わせは <https://connect.panasonic.com/jp-ja/support>

**ご相談窓口における個人情報のお取り扱いについて**

パナソニック コネクト株式会社及びパナソニックグループ関係会社は、お客様の個人情報をご相談対応や修理対応などに利用させていただき、ご相談内容は録音させていただきます。また、折り返し電話をさせていただくために発信番号を通知いただいております。なお、個人情報を適切に管理し、修理業務等を委託する場合や正当な理由がある場合を除き、第三者に開示・提供いたしません。個人情報に関するお問い合わせは、ご相談いただきました窓口にご連絡ください。

●お問い合わせは…

**パナソニック コネクト株式会社**

〒104-0061  
 東京都中央区銀座8丁目21番1号 汐留浜離宮ビル

このカタログの内容についてのお問い合わせは、左記にご相談ください。または、パナソニックシステムお客様ご相談センターにおたずねください。

**このカタログの記載内容は 2022年9月現在のものです。**

●製品の色は印刷物ですので実際の色と若干異なる場合があります。●製品の定格およびデザインは予告なく変更する場合があります。  
 ●本カタログ掲載商品の価格には、消費税、配送・設置調整費、工事費、使用済み商品の引き取り費等は含まれておりません。●オープン価格の商品は本体希望小売価格を定めていません。  
 ●実際の製品には、ご使用上の注意を表示しているものがあります。●QRコードは、株式会社デンソーウェーブの登録商標です。●本カタログのモニター表示は全てハメコミ画像です。

2022・09・P2