

AIプロセッサを標準で搭載し、カメラ内で顔や人、車両、二輪車を自動で識別することが可能。AIアプリケーションによる映像の分析・解析をすることで、交通事故の未然防止への貢献や業務を効率化。

i-PRO

ONVIF | GMST

WV-S1536LNJ / WV-S1516LN

RBSS

WV-S1536LNJ
WV-S1516LN

関連製品

LAN延長ケーブル
WV-QCA500
オープン価格

マルチケーブル
WV-QCA501
オープン価格

※LAN延長ケーブル、マルチケーブルについて生産時期によりグロメットゴムの色が異なる場合がございますが、性能や取り付け方法には変わりありません。あらかじめご了承ください。

その他オプション金具、関連製品について詳しくは製品サイトをご覧ください。

S series



屋外対応 WV-S1536LNJ : フルHD(1920×1080)、WV-S1516LN : HD(1280×720)
(赤外線照明(IR LED)) (アドバンスド親水コーティング)
<アダプターボックス 付属> ※レンズ交換不可

メガピクセル(3 M※1 / 2 M)※2 メガピクセル(1.3 M)※3	3.1倍電動バリフォーカル	オートフォーカス(レンズAF)	カラー白黒自動切換	インテリジェントオート(iA)	ダイナミックレンジ 144 dB
AI音識別機能	スマートVIQS / スマートPIピクチャ制御	GOP制御 (Group of pictures)	H.265, H.264 / JPEG	PoE 対応	耐衝撃性 IK10
防塵性・防水性 IP66	除湿機構	自動追尾	AIカメラ用機能拡張ソフトウェア (オプション)※4	かんたんキッティング梱包	microSDメモリーカード

※1 : 超解像度技術使用時 ※2 : WV-S1536LNJ ※3 : WV-S1516LN

※4 : AI動体検知 AI-VMD(WV-XAE200W)、AIプライバシーガード(WV-XAE201W)、ナンバー認識(WV-XAE202W : WV-S1536LNJのみ対応)、AIマスク非着用検知(WV-XAE203W)、AI混雑検知(WV-XAE207W)など

ネットワークカメラ本体にAI機能を搭載

- 本機はAI機能を実現する専用のAIプロセッサを内蔵し、カメラがとらえる画像や音声の分析・解析をカメラ内部で実施することによって、システム全体の処理負荷を軽減できます。また、カメラ内で顔や人、車両、二輪車を自動で識別し処理が可能。
- 本機はAIプロセッサを活用する機能拡張ソフトウェアを2つインストールできる構造を持ち、最大2つ同時に動作させることができます。機能拡張ソフトウェアとして「AI-VMD」「AIプライバシーガード」をプリインストール(90日間お試し版)。その他に、「ナンバー認識(※WV-S1536LNJのみ対応)」「AIマスク非着用検知」「AI混雑検知」などを提供します。
- 同時にソフトウェア開発キット(i-PRO Camera SDK)の提供も行い、サードパーティによるアプリケーション開発を可能にしました。

◎ソフトウェアの種類と機能の詳細および対応機種一覧はサポートウェブサイトの管理番号【C0103】を参照。また、ソフトウェアを追加の際は、プリインストールされたソフトウェア(AI-VMD/AIプライバシーガード)のアンインストールが必要です。



人の叫び声やガラスの破損音、クラクション、銃声、といった種別ごとのAI音識別機能を搭載※5

新しくAI音識別機能を搭載し、人の叫び声やガラスの破損音、クラクション、銃声といった音を識別しアラーム通知することで、映像監視をより強化することを実現しました。

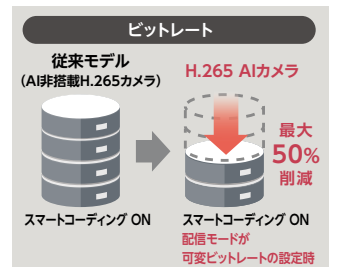
※5 : AI音識別機能利用時の推奨マイクはサポートウェブサイトの「AI音識別用マイクの接続動作情報」をご覧ください。

AI処理による物体検知と連携させたi-PRO社独自のスマートコーディング技術※6を搭載し、更なる低ビットレート高画質ストリームを実現

- AI処理による物体検知と連携することで、物体検知領域、非検知領域の圧縮率を制御し、従来のスマートコーディング技術と比べデータ量を最大50%※7削減できます。

- 顔や人、車両、二輪車を低圧縮に、それ以外の領域を高圧縮に制御することで、見たい部分の画質を保持したまま、データ量を削減します。

- ※6 : 検知物体以外の領域の圧縮率を上げ、検知物体の有無に応じてリフレッシュ間隔およびフレームレートを最適化することにより大幅に帯域削減する技術。
- ※7 : 圧縮効果は録画条件や撮影環境により異なります。本効果が得られるのは配信モードが可変ビットレートの場合のみです。



AI処理による物体検知と連携させた、i-PRO社独自のインテリジェントオート(iA)機能

設置時間短縮を可能にする「かんたんキッティング梱包」、[i-PRO 設定ツール(iCT)]

グロメット方式の採用で、従来のRJ45防水コネクタよりも簡単に防水処理が可能

照射距離50 mのIR LEDを搭載 / 新除湿機構を採用

i-PRO AIネットワークカメラ Sシリーズの特長について詳しくはこちら >



■ 定格 WV-S1536LNJ / WV-S1516LN

※最新情報については https://connect.panasonic.com/jp-ja/support から「プロダクトサーチ」より仕様書をご覧ください。

Table with specifications for WV-S1536LNJ / WV-S1516LN, including power, environment, audio, camera, and network details.

■ 関連製品 (別売)

WV-S1536LNJ / WV-S1516LNの関連製品(別売)について詳しくはこちら
https://connect.panasonic.com/jp-ja/products-services/security_networkcamera/lineup/wv-s1536lnj-s1516ln

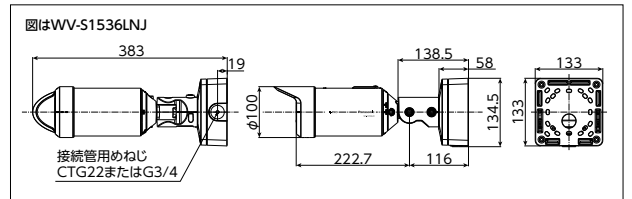
Table with specifications for network, image compression, smart coding, audio, security, and lens, including model-specific details.

■ 対応OSとブラウザ

Table listing supported OS (Microsoft Windows 10 / 8.1) and browsers (Microsoft Edge, Firefox, Google Chrome).

- Microsoft WindowsおよびMicrosoft Edgeは、米国Microsoft Corporationの米国およびその他の国における登録商標または商標です。
● その他記載されている会社名・商品名・ロゴは、各会社の商標または登録商標です。

■ 寸法図 (単位: mm)



パナソニック システムお客様ご相談センター



0120-878-410

受付: 9時~17時30分 (土・日・祝日は受付のみ)
携帯電話・PHSからもご利用いただけます。
(お問い合わせの内容によっては、担当窓口をご案内する場合がございます)

ホームページからのお問い合わせは https://connect.panasonic.com/jp-ja/support

パナソニック コネクト株式会社

〒104-0061 東京都中央区銀座8丁目21番1号 汐留浜離宮ビル

2022.09.P2

- 製品の色は印刷物ですので実際の色と若干異なる場合があります。●製品の仕様およびデザインは予告なく変更する場合があります。
●本カタログ掲載商品の価格には、消費税、配送・設置調整費、工事費、使用済み商品の引き取り費等は含まれておりません。
●オープン価格の商品は本体希望小売価格を定めています。●実際の製品には、ご使用上の注意を表示しているものがあります。
●QRコードは、株式会社デンソーウェーブの登録商標です。