

AIプロセッサーを標準で搭載し、カメラ内で顔や人、
車両、二輪車を自動で識別することが可能。
AIアプリケーションによる映像の分析・解析をすることで、
事件事故の未然防止への貢献や業務を効率化。

i-PRO

ONVIF® | G M S T

RBSS



屋外対応 フルHD (1920×1080)

関連製品

LAN延長ケーブル
WV-QCA500
オープン価格

マルチケーブル
WV-QCA501
オープン価格

※LAN延長ケーブル、マルチケーブルについて
生産時期によりグロメットゴムの色が異なる
場合がございますが、
性能や取り付け方法には変わりありません。
あらかじめご了承ください。
その他オプション金具、関連製品について
詳しくは製品サイトをご覧ください。

S
series

メガピクセル (3 M※1 / 2 M)	2.3倍電動バリフォーカル	オートフォーカス (レンズAF)	カラー白黒自動切換	インテリジェントオート (IA)	ダイナミックレンジ 144 dB
AI音識別機能	スマートVIQS / スマートPIピクチャ制御	GOP制御 (Group of pictures)	H.265, H.264 / JPEG	PoE 対応	耐衝撃性 IK10
防塵性・防水性 IP66	除湿機構	自動追尾	AIカメラ用機能拡張ソフトウェア (オプション)※2	かんたんキッティング梱包	microSDメモリーカード

※1：超解像度技術使用時

※2：AI動物検知 (AI-VMD (WV-XAE200W))、AIプライバシーガード (WV-XAE201W)、ナンバー認識 (WV-XAE202W)、AIマスク非着用検知 (WV-XAE203W)、AI混雑検知 (WV-XAE207W) など

ネットワークカメラ本体にAI機能を搭載

- 本機はAI機能を実現する専用のAIプロセッサーを内蔵し、カメラがとらえる画像や音声の分析・解析をカメラ内部で実施することによって、システム全体の処理負荷を軽減できます。
また、カメラ内で顔や人、車両、二輪車を自動で識別し処理が可能。
- 本機はAIプロセッサーを活用する機能拡張ソフトウェアを2つインストールできる構造を持ち、最大2つ同時に動作させることができます。
機能拡張ソフトウェアとして「AI-VMD」「AIプライバシーガード」をプリインストール (90日間お試し版)。
その他に、「ナンバー認識」「AIマスク非着用検知」「AI混雑検知」などを提供します。
- 同時にソフトウェア開発キット (i-PRO Camera SDK) の提供も行い、サードパーティによるアプリケーション開発を可能にしました。

◎ソフトウェアの種類と機能の詳細および対応機種一覧はサポートウェブサイトの管理番号【C0103】を参照。また、ソフトウェアを追加の際は、プリインストールされたソフトウェア (AI-VMD/AIプライバシーガード) のアンインストールが必要です。



人の叫び声やガラスの破損音、クラクション、銃声、といった種別ごとのAI音識別機能を搭載※3

新しくAI音識別機能を搭載し、人の叫び声やガラスの破損音、クラクション、銃声といった音を識別しアラーム通知することで、映像監視をより強化することを実現しました。

※3：AI音識別機能利用時の推奨マイクはサポートウェブサイトの「AI音識別用マイクの接続動作情報」をご覧ください。

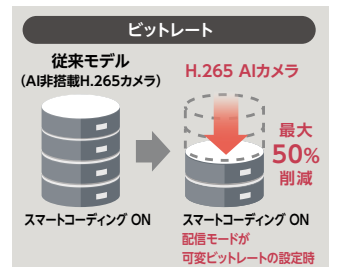
●ONVIFおよびONVIFロゴは、ONVIF Inc.の登録商標です。 ●RBSSマークは、公益社団法人日本防犯設備協会が優良な防犯機器として認定した機器に表示することができる安心マークです。

AI処理による物体検知と連携させたi-PRO社独自のスマートコーディング技術※4を搭載し、更なる低ビットレート高画質ストリームを実現

- AI処理による物体検知と連携することで、物体検知領域、非検知領域の圧縮率を制御し、従来のスマートコーディング技術と比べデータ量を最大50%※5削減できます。

- 顔や人、車両、二輪車を低圧縮に、それ以外の領域を高圧縮に制御することで、見たい部分の画質を保持したまま、データ量を削減します。

- ※4：検知物体以外の領域の圧縮率を上げ、検知物体の有無に応じてリフレッシュ間隔およびフレームレートを最適化することにより大幅に帯域削減する技術。
- ※5：圧縮効果は録画条件や撮影環境により異なります。本効果が得られるのは配信モードが可変ビットレートの場合のみです。



AI処理による物体検知と連携させた、i-PRO社独自のインテリジェントオート (IA) 機能 光学2.3倍の電動ズーム長焦点レンズ搭載

設置時間短縮を可能にする「かんたんキッティング梱包」、
「i-PRO 設定ツール (iCT)」
グロメット方式の採用で、従来のRJ45防水コネクタよりも簡単に防水処理が可能
照射距離50 mのIR LEDを搭載 / 新除湿機構を採用

i-PRO AIネットワークカメラ Sシリーズの特長について詳しくはこちら >



■ 定格 WV-S1536LTNJ

※最新情報については <https://connect.panasonic.com/jp-ja/support> から「プロダクトサーチ」より仕様書をご覧ください。

基本	
電源*1 **4	DC12 V、PoE(IEEE802.3af 準拠)
消費電力*1	DC12 V：900 mA/約10.8 W、PoE DC 48 V：220 mA/約10.6 W(クラス0機器)
使用環境	使用温度範囲：-40℃～+60℃*2(電源投入時：-30℃～+60℃) 使用湿度範囲：10%～100%(結露しないこと)
保存環境	保存温度範囲：-30℃～+60℃、保存湿度範囲：10%～95%(結露しないこと)
モンスター出力 (調整用)	VBS：1.0 V(p-p)/75 Ω、コンポジット信号 ビンジャック NTSCもしくはPAL出力可能(INITIAL SETボタンを短く(1秒以下)押すかまたはソフトウェアで変更)
外部I/O端子*4	ALARM IN 1(アラーム入力)/白黒切換入力/自動時刻調整入力 1端子 ALARM IN 2(アラーム入力)/アラーム出力 1端子、ALARM IN 3(アラーム入力)/AUX出力 1端子
オーディオ入力*4	φ3.5 mmステレオミニジャック
マイク入力時	使用可能マイク：プラグイン/ワイヤ方式(感度：-48 dB±3 dB(0 dB=-1 V、Pa、1 kHz)) 入力インピーダンス：約2 kΩ 不平衡、供給電圧：2.5 V±0.5 V
ライン入力時	入力レベル：約-10 dBV
オーディオ出力*3 **4	φ3.5 mmステレオミニジャック(モノラル出力) 出力インピーダンス：約600 Ω 不平衡、出力レベル：-20 dBV
防水性*5	防塵・防水性能 JIS C 0920 保護等級 IP66(IEC 60529)
耐衝撃性/耐風速性	IK10(IEC 62262)※断続的に振動が発生する場所への設置はできません。/風速40 m/s以下
寸法/質量	[幅]133 mm [高さ]133 mm [奥行き]383 mm/約2.4 kg
仕上げ	本体：アルミダイカスト/樹脂 シルバー、外郭ねじ：ステンレス(耐食処理) フロントパネル：PC樹脂 クリア(アダプタ接続水コート対応)
カメラ部	
撮像素子/有効画素数	約1/2.8型 CMOSセンサー/約210万画素
走査面積/走査方式	5.57 mm(H)×3.13 mm(V)/プログレッシブ
最低照度	0.015 lx(SOIRE、F1.7、最長露光時間：OFF(1/30 s)、AGC：11) 0.001 lx(SOIRE、F1.7、最長露光時間：最大 16/30 s、AGC：11)※換算値
白黒	0 lx(SOIRE、F1.7、最長露光時間：OFF(1/30 s)、AGC：11、IR LED点灯時) 0.008 lx(SOIRE、F1.7、最長露光時間：OFF(1/30 s)、AGC：11) 0.0005 lx(SOIRE、F1.7、最長露光時間：最大 16/30 s、AGC：11)※換算値
インテリジェントオート(A)	On/Off
スーパーダイナミック**6	On/Off、0から31の範囲でレベル設定が可能
ダイナミックレンジ	最大144 dB(スーパーダイナミックOn、レベル31)
最大ゲイン	0から11の範囲でレベル設定が可能
暗部補正	0から255の範囲でレベル設定が可能
逆光/強光補正	逆光補正(BLC)/強光補正(HLC)/Off 0から31の範囲でレベル設定が可能 (スーパーダイナミック、インテリジェントオートがOff時のみ)
露補正	On/Off 0から8の範囲でレベル設定が可能(インテリジェントオート、コントラスト自動調整がOff時のみ)
光量制御モード	屋外撮影/フリッカレス(50 Hz)/フリッカレス(60 Hz)/固定シャッター
シャッター速度	[60 fpsモード] 1/60 固定、1/100 固定、1/120 固定、1/250 固定、1/500 固定、1/1000 固定、1/2000 固定、1/4000 固定、1/10000 固定 [30/15 fpsモード] 1/30 固定、3/120 固定、2/100 固定、2/120 固定、1/100 固定、1/120 固定、1/250 固定、1/500 固定、1/1000 固定、1/2000 固定、1/4000 固定、1/10000 固定 [50 fpsモード] 1/50 固定、1/100 固定、1/250 固定、1/500 固定、1/1000 固定、1/2000 固定、1/4000 固定、1/10000 固定 [25/12.5 fpsモード] 1/25 固定、3/100 固定、2/100 固定、1/100 固定、1/250 固定、1/500 固定、1/1000 固定、1/2000 固定、1/4000 固定、1/10000 固定
最長露光時間	[60 fpsモード] 最大1/4000 s、最大1/2000 s、最大1/1000 s、最大1/500 s、最大1/250 s、最大1/120 s、最大1/100 s、最大2/120 s、最大1/30 s、最大2/30 s、最大4/30 s、最大6/30 s、最大10/30 s、最大16/30 s [30/15 fpsモード] 最大1/4000 s、最大1/2000 s、最大1/1000 s、最大1/500 s、最大1/250 s、最大1/120 s、最大1/100 s、最大2/120 s、最大2/100 s、最大1/25 s、最大1/25 s、最大4/25 s、最大6/25 s、最大10/25 s、最大16/25 s [50 fpsモード] 最大1/4000 s、最大1/2000 s、最大1/1000 s、最大1/500 s、最大1/250 s、最大1/100 s、最大2/100 s、最大3/100 s、最大1/25 s、最大1/25 s、最大4/25 s、最大6/25 s、最大10/25 s、最大16/25 s [25/12.5 fpsモード] 最大1/4000 s、最大1/2000 s、最大1/1000 s、最大1/500 s、最大1/250 s、最大1/100 s、最大2/100 s、最大3/100 s、最大1/25 s、最大1/25 s、最大4/25 s、最大6/25 s、最大10/25 s、最大16/25 s
カラー/白黒切換	Off/On(IR Light Off)/On(IR Light On)/Auto1(IR Light Off)/Auto2(IR Light On)/Auto3(SCC)
IR LED Light	High/Middle/Low/Off、最長照射距離：50 m
ホワイトバランス	ATW1/ATW2/AWC
デジタルノイズリダクション	0から255の範囲でレベル設定が可能
プライバシーゾーン	有効/無効、ゾーン設定 最大8か所
VIGS	有効/無効、ゾーン設定 最大8か所
画面内文字表示	On/Off 最大40文字、最大2行(アルファベット、漢字、ひらがな、カタカナ、数字、記号)
動作検知(VMD)	有効/無効、4エリア設定可能
妨害検知(SCD)	有効/無効、1エリア設定可能
音検知/AI音識別	On/Off 銃声、悲鳴、クラクション、ガラスが割れる音から選択可能
画像回転**7 **8 **9	0°(Off)/90°/180°(上下反転)/270°
レンズ部	
ズーム比	光学ズーム 2.3 倍(電動ズーム/電動フォーカス) EX光学ズーム 最大6.9 倍(2.3～6.9 倍：画像解像度 640×360 時)
焦点距離(φ)/最大口径比(F)	9 mm ～ 21 mm/1：1.7(WIDE) ～ 1：3.0(TELE)
フォーカス範囲/絞り範囲	2 m ～ ∞/F1.7 ～ T405
画角	[16：9 モード]水平：15°(TELE) ～ 36°(WIDE)、垂直：9°(TELE) ～ 20°(WIDE) [4：3 モード]水平：11°(TELE) ～ 27°(WIDE)、垂直：9°(TELE) ～ 20°(WIDE)
カメラ取付台	
調整角度	<天井設置の場合> 水平：±180°(水平(PAN)角で調整)、垂直：0°～100°(垂直(TILT)角で調整) 傾き：-190°～+100°(傾き(YAW)角で調整) <壁設置の場合> 水平：±100°(垂直(TILT)角で調整)*、垂直：±100°(垂直(TILT)角で調整)* 傾き：-190°～+100°(傾き(YAW)角で調整) ※水平(PAN)角の調整により水平/垂直を切り換えます。

■ 対応OSとブラウザ

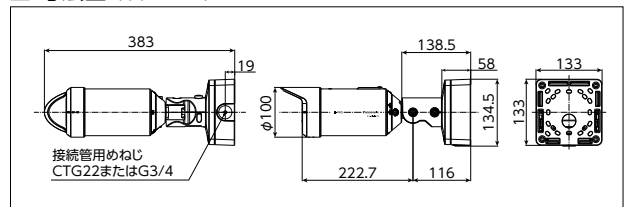
対応OS	Microsoft Windows 10 / 8.1(日本語版)	対応ブラウザ	Microsoft Edge、Firefox、Google Chrome
ウェブブラウザの動作検証についてはサポートウェブサイトより管理番号：C0132をご覧ください			

- Microsoft、WindowsおよびMicrosoft Edgeは、米国Microsoft Corporationの米国およびその他の国における登録商標または商標です。
- その他記載されている会社名、商品名、ロゴは、各会社の商標または登録商標です。

ネットワーク部	
ネットワーク	10BASE-T/100BASE-TX、RJ45コネクタ
画像解像度	[16：9モード(60 fpsモード)][16：9モード(30 fpsモード)] [16：9モード(50 fpsモード)][16：9モード(25 fpsモード)] 1920×1080/1280×720/640×360/320×180 H.265(H.264**10) JPEG(MJPEG)
画質	[4：3モード(30 fpsモード)][4：3モード(25 fpsモード)] 1280×960/VGA/QVGA [4：3モード(15 fpsモード)][4：3モード(12.5 fpsモード)] 2048×1536**11/1280×960/VGA/QVGA
画像圧縮方式**12	H.265・H.264**10
配信モード	固定ビットレート/可変ビットレート/フレームレート指定/ベストエフォート配信 フレームレート： [60 fpsモード/30 fpsモード/15 fpsモード] 1 fps/3 fps/5 fps/7.5 fps/10 fps/12 fps/15 fps/20 fps**13/30 fps**13/60 fps**14 [50 fpsモード/25 fpsモード/12.5 fpsモード] 1 fps/3.1 fps/4.2 fps/6.25 fps/8.3 fps/12.5 fps/20 fps**15/25 fps**15/50 fps**16 (フレームレートは、「ビットレート」に制限されます。)*1付のフレームレートを設定した場合は、設定した値よりもフレームレートが低下することがあります) 1クアドラントあたりのビットレート： 64 kbps/128 kbps/256 kbps/384 kbps/512 kbps/768 kbps/1024 kbps/1536 kbps/2048 kbps/3072 kbps/4096 kbps/6144 kbps/8192 kbps/10240 kbps/12288 kbps/14336 kbps/16384 kbps/20480 kbps/24576 kbps*/自由入力 ※ビットレートは、「解像度」によって設定可能な範囲が異なります。 画質：●固定ビットレート、フレームレート指定、ベストエフォート配信の場合：動き優先/標準/画質優先 ●可変ビットレートの場合：0最高画質/1高画質/2/3/4/5標準/6/7/8/9低画質 配信方式：ユニキャスト(ポート番号設定：マニュアル)/マルチキャスト ユニキャスト(ポート番号設定：マニュアル)/マルチキャスト
JPEG(MJPEG)	画質選択：0最高画質/1高画質/2/3/4/5標準/6/7/8/9低画質(0～9の10段階) 配信方式：PULL(静止画更新)/PUSH(MJPEG) 画像更新速度： [60 fpsモード/30 fpsモード/15 fpsモード] 0.1 fps/0.2 fps/0.33 fps/0.5 fps/1 fps/2 fps/3 fps/5 fps/6 fps/10 fps/12 fps/15 fps/30 fps**13/60 fps**14 [50 fpsモード/25 fpsモード/12.5 fpsモード] 0.08 fps/0.17 fps/0.28 fps/0.42 fps/1 fps/21 fps/31 fps/42 fps/51 fps/83 fps/125 fps/25 fps**15/50 fps**16 (JPEGとH.265/H.264同時動作時のJPEGフレームレートは制限あり)
スマートコーディング	GOP(Group of pictures)制御： Off/Low(可変GOP 1s-8s)/Mid(可変GOP 4s-16s)/Advanced(固定GOP 60s+1sキープフレーム)/Frame rate control(可変GOP 4s-16s+frame rate control) ※Advanced、Frame rate controlは、H.265のみ対応 スマートVIGS：On(High)/On(Low)/Off、スマートPビジュアル制御：On/Off
音声圧縮方式	G.726(ADPCM)：16 kbps/32 kbps、G.711：64 kbps AAC-LC**17：64 kbps/96 kbps/128 kbps
配信量制御	制限なし/64 kbps/128 kbps/256 kbps/384 kbps/512 kbps/768 kbps/1024 kbps/2048 kbps/4096 kbps/6144 kbps/8192 kbps/10240 kbps/15360 kbps/20480 kbps/25600 kbps/30720 kbps/35840 kbps/40960 kbps/51200 kbps
対応プロトコル	IPv6：TCP/IP、UDP/IP、HTTP、HTTPS、SSL/TLS、SMTP、DNS、NTP、SNMPv1/v2/v3、DHCPv6、RTP、MLD、ICMP、ARP、IEEE 802.1X、DiffServ IPv4：TCP/IP、UDP/IP、HTTP、HTTPS、SSL/TLS、RTSP、RTP、RTCP、SMTP、DHCP、DNS、DDNS、NTP、SNMPv1/v2/v3、UPnP、IGMP、ICMP、ARP、IEEE 802.1X、DiffServ、SRTP
セキュリティ	ユーザー認証、ホスト認証、HTTPS
最大接続数	14* (カメラへ同時接続できるセッション数) ※条件による
マルチスクリーン	同時に16台のカメラの画像を表示(自カメラ含む)**18
microSD	microSDXCメモリーカード：64 GB、128 GB、256 GB、512 GB
メモリーカード	microSDHCメモリーカード：4 GB、8 GB、16 GB、32 GB、microSDメモリーカード：2 GB ※19 **20 動作確認済みmicroSDメモリーカード、交換周期の目安、保存可能枚数、時間(目安)などの最新情報についてはサポートウェブサイト<管理番号：C0107、C0117、C0306、C0307>
携帯端末/タブレット対応	iPad/iPhone(iOS 8.0以降)、Android™端末

- *1：本機の電源に関する情報については、サポートウェブサイト<管理番号：C0106>を参照してください。
- *2：IR LED Lightを常時点灯して使用する場合、使用温度範囲の上限は+50℃です。
- *3：オーディオ出力はモニター出力へ切り換え可能です。切り換え方法についてはマニュアルウェブサイト内の「取扱説明書 操作・設定編」を参照してください。
- *4：本機の電源(DC12 V)、外部I/O端子、オーディオ入力、オーディオ出力を使用する際は、別売りのマルチケーブル(WV-QCA501)が必要となります。
- *5：取扱説明書に従い設置工事が正しく行われ、かつ適切な防水処理が行われた場合のみ。
- *6：60 fpsモード/50 fpsモードに設定した場合、スーパーダイナミック機能はOffとなります。
- *7：320×180解像度がある場合、「90°」、「270°」の設定はできません。
- *8：10°(Off)、「180°(上下反転)」の場合は画像回転の設定角度にしたがって、MONITOR OUT端子のアナログ出力も回転します。
- *9：[16：9モード(30 fpsモード)]または[16：9モード(25 fpsモード)]を使用する場合、「90°」、「270°」の設定が可能となります。
- *10：H.265/H.264は各ストリームごとに選択可能。 ※11：超解像度技術を使用した解像度。
- *12：独立して4ストリームの配信設定が可能です。
- *13：60/30fpsモードのみ。 ※14：60 fpsモードのみ。 ※15：50/25 fpsモードのみ。 ※16：50 fpsモードのみ。
- *17：microSDメモリーカードへの録音は、AAC-LC(Advanced Audio Coding - Low Complexity)のみ使用します。
- *18：MJPEG/JPEG(静止画更新)のみ対応。
- *19：スピードクラスClass6以上の業務用microSDメモリーカードを使用してください。スピードクラスClass10対応のmicroSDメモリーカードの場合は、UH-S(Ultra High Speed-I)対応のカードを使用してください。
- *20：自動上書き機能を使ってもmicroSDメモリーカードに繰り返し録音する場合は、高い信頼性と耐久性を持ったものを使用してください。

■ 寸法図 (単位：mm)



■ 関連製品 (別売)

WV-S1536LTNJの関連製品(別売)について詳しくはこちら
https://connect.panasonic.com/jp-ja/products-services/security_networkcamera/lineup/wv-s1536ltnj

パナソニック
システムお客様相談センター



パナソニック
0120-878-410

ホームページからのお問い合わせは <https://connect.panasonic.com/jp-ja/support>

パナソニック コネクト株式会社

〒104-0061 東京都中央区銀座8丁目21番1号 汐留浜離宮ビル

2022・09・P2

- 製品の色は印刷物ですので実際の色と若干異なる場合があります。●製品の仕様およびデザインは予告なく変更する場合があります。
- 本カタログ掲載商品の価格には、消費税、配送・設置調整費、工事費、使用済み商品の引き取り費等は含まれておりません。
- オープン価格の商品は本体希望小売価格を定めています。●実際の製品には、ご使用上の注意を表示しているものがあります。
- QRコードは、株式会社デンソーウェーブの登録商標です。