

新ナンバー(図柄、アルファベット)に対応、
AIネットワークカメラとWV-ASM300(W)を活用した
高精度なナンバー認識システムにより
防犯業務の効率をアップ

i-PRO

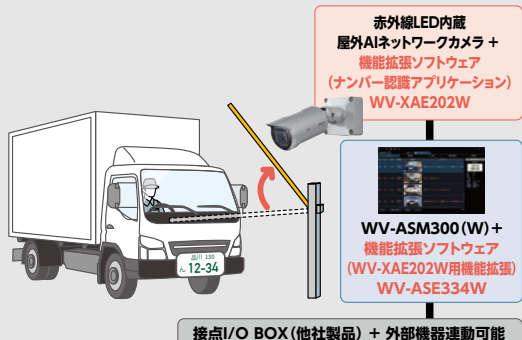


ご注意 当製品はナンバー認識対応カメラの事前調整など、SEサポートの必要な商材ですので、ご購入ご検討の際は販売店、またはパナソニック コネクトの営業担当にご相談ください。

お困りごと 車両入出場の管理業務をより効率化したい



解決策 AIカメラが車両出入口を通過した車両のナンバーを認識、不審車両の発見や登録車両の通行許可を実施



車両入出場管理の自動化・効率化・省力化を実現

高精度 認識機能

- 新ナンバー(図柄、アルファベット)に対応。ナンバー認識に最適なモードで高精度認識が可能。また最大2つまで検知エリアを設定して、ナンバーの認識が可能。

図柄入り



アルファベット入り



- **対応プレートについて** 4輪自動車のナンバーに対応。(2020年5月発行分までのナンバーをサポート) 二輪、特殊プレート(外交官ナンバー/自衛隊ナンバー/仮ナンバー/皇族用のナンバーなど)は非対応。

初期設定



【ご注意】撮影場所の明るさや被写体の動きなど、各種の設置条件やご利用環境により動きを検出しにくい、または検出しなかったり、誤動作する場合があります。導入前に現地の環境評価や機能選択設定等に関する事前調査が必要です。

最適モード



高效率 システム性

詳しくは裏面システム構成図をご覧ください▶

- 映像監視と車両管理に関わる作業を同一のソフトウェア上で行うことで、業務オペレーション時間を短縮、効率化が図れます。[映像監視ソフトウェア WV-ASM300(W)連携]

時間短縮 設置施工性

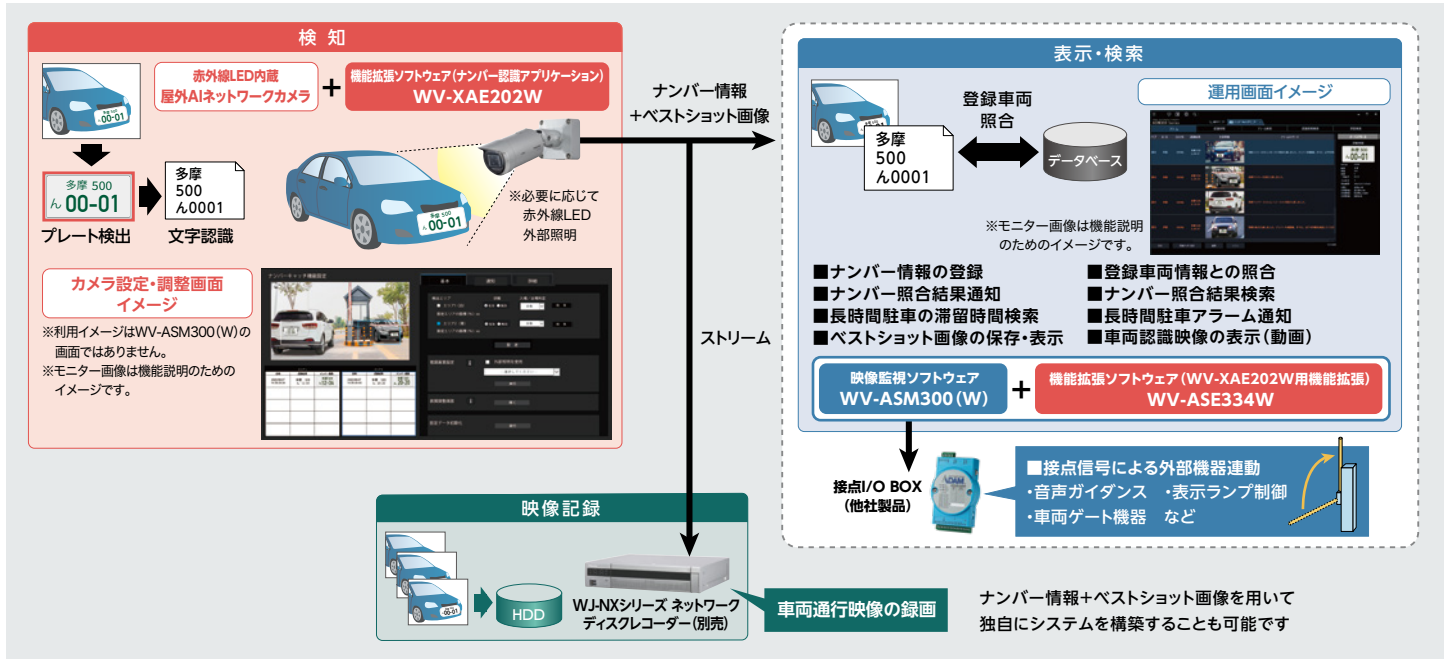
- システムデザインツールにて、設置設定時のシミュレーションとガイド機能で簡単設計。i-PRO設定ツール(iCT)で設定・調整をアシストし、設置設定～アフターフォローの時間を短縮。

※システムデザインツール、i-PRO設定ツール(iCT)について詳しくは https://connect.panasonic.com/jp-ja/products-services_security_tools をご覧ください。



システムデザインツール：シミュレーションガイド

■ システム構成図



機能拡張ソフトウェア(ナンバー認識アプリケーション)

WV-XAE202W オープン価格

【ご注意】機能拡張ソフトウェアはカメラ1台につき1ライセンスが必要です。制限事項について詳しくは取扱説明書をご覧ください。
本ソフトウェアの使用には、WV-ASM300 Ver.4.00以降が必要となります。

●機能拡張ソフトウェアの対応機種、ソフトウェアバージョンなどの情報は、次のURLを参照してください。
https://connect.panasonic.com/jp-ja/products-services_security_support_technical-information

■仕様

※最新情報については <https://connect.panasonic.com/jp-ja/support> から「プロダクトサーチ」より仕様書をご覧ください。

カメラ仕様 (認識アプリ)	対応カメラ機種	屋外BOX/ドームAIカメラ(フルHD/4K)
	カメラ被写体距離	フルHDカメラの場合：12 m以内 4Kカメラの場合：11 m以内
	対応照度※1	前方ナンバー-後方ナンバー、どちらかを撮影対象にする場合：40 lx以上 (プレート位置における照度)
	撮影幅※2	前方-後方ナンバー-両方撮影対象にする場合：200 lx以上 フルHDカメラの場合：4.8 m以内(推奨：3.6 m以内) 4Kカメラの場合：9.6 m以内(推奨：7.2 m以内)
	認識エンジン	AIカメラ内蔵型ナンバープレート認識ソフト
	車速	20 km/h以下
	新ナンバー(図柄、英字)	対応
	字光式プレート対応	対応
	1台カメラでの出入庫検知	対応
	検出可能な画角	俯角30度以内、振り角±30度以内
検出エリア設定	最大2エリア	
システム仕様 (WV-ASE334W)	バックエンドシステム	WV-ASM300(W) 拡張ソフト
	カメラ接続台数	最大16台
	照会用登録ナンバー情報数	最大25,000件
	機能	表示、照合、検索
	接続連携	I/F対応(接続I/O BOX(動作確認済み)経由でゲート、パトランプ等連動)
データベース連携	I/F対応 ※外部制御ソフトWV-ASE333W利用(履歴情報等、顧客アプリ連携可)	

※1：対応カメラ機種に内蔵IR搭載ですが、上記照度未満でご使用の場合は、別売りの外部IR-LEDをご使用ください。

※2：カメラとナンバープレートの距離により撮影幅は変動します。

■ユースケース

お客様システムと連携し、顧客サービス向上、業務効率化、セキュリティに貢献

接客業・店舗	物流拠点・工場	オフィス
来場車両管理 / 来客自動通知 / 営業支援 / マーケティング支援	ゲート自動開閉 / 特定車両自動検知 / 重量系連携	不審車両発見 / 滞在時間調査 / 残留車監視

■関連製品

映像監視ソフトウェア

WV-ASM300[1ライセンス 1PC] オープン価格

●ネットワークカメラ、レコーダー、ネットワークビデオエンコーダーを統合管理するためのソフトウェア。

映像監視ソフトウェア【ライセンス販売】

WV-ASM300W[1ライセンス 1PC] オープン価格

※WV-ASM300Wは商品にDVD-ROMが付属されません。ソフトウェアや取扱説明書は指定のウェブサイトから入手頂けます。仕様はWV-ASM300と同等です。

機能拡張ソフトウェア(外部制御用機能拡張)

WV-ASE333W オープン価格

- 機能拡張により、外部からの制御CGIコマンドをWV-ASM300(W)が受付可能です。
- 顧客アプリからWV-ASM300(W)の操作モニター、ライブモニターとの映像表示連携が可能です。
- カメラ・レコーダー新機種への対応はWV-ASM300(W)で行うため、顧客アプリの更新は不要です。

機能拡張ソフトウェア(WV-XAE202W用機能拡張)

WV-ASE334W オープン価格

NumberCATCH II™

●WV-ASM300(W)にWV-ASE334Wを追加することで、WV-XAE202Wと連携が可能となり、AIネットワークカメラが認識したナンバー情報を、WV-ASM300(W)側で表示、検索などを行うことができます。

接続I/O BOX(動作確認済み)

ADAM-6256

(アドバンテック株式会社製)

●チャンネル数：16 ch

●制御コマンド：On/Offのみ

●WV-ASE334Wに1台接続可能

●電源ACアダプタ、電源ケーブルは含みません。



<問い合わせ先> TEL 0800-500-1055 <https://www.advantech.co.jp>

※本製品についてはパナソニック コネクトおよびi-PRO社が品質・性能・動作等を保証するものではありません。

監視・防犯システムWebサイト

https://connect.panasonic.com/jp-ja/products-services_security

または



パナソニック
システムお客様ご相談センター



パナハ ヨイワ
0120-878-410

ホームページからのお問い合わせは <https://connect.panasonic.com/jp-ja/support>

受付：9時～17時30分(土・日・祝日は受付のみ)
携帯電話・PHSからもご利用いただけます。
(お問い合わせの内容によっては、担当窓口をご案内する場合がございます)

パナソニック コネクト株式会社

〒104-0061 東京都中央区銀座8丁目21番1号 汐留浜離宮ビル

2022-09-P1

●製品の色は印刷物です。実際の色と若干異なる場合があります。●製品の定格およびデザインは予告なく変更する場合があります。
●本カタログ掲載商品の価格には、消費税、配送・設置調整費、工事費、使用済み商品の引き取り費等は含まれておりません。●オープン価格の商品は本体希望小売価格を定めていません。
●実際の製品には、ご使用上の注意を表示しているものがあります。●QRコードは、株式会社デンソーウェーブの登録商標です。●モニター表示は機能説明のためのハメコミ合成です。