

カメラ内で人の混雑具合の検知を実現した 「AI混雑検知アプリケーション」

PRO



機能拡張ソフトウェアWV-XAE207W(以下、本製品)は、AIネットワークカメラ(別売、以下カメラ)をより便利にお使いいただくためのソフトウェアです。本製品をカメラにインストールし、解除キーを登録することで、AI混雑検知機能により設定した条件になると、アラームをWV-ASM300(W) [別売]やWJ-NXシリーズネットワークディスクレコーダー [別売]など外部のシステムに通知することができます。

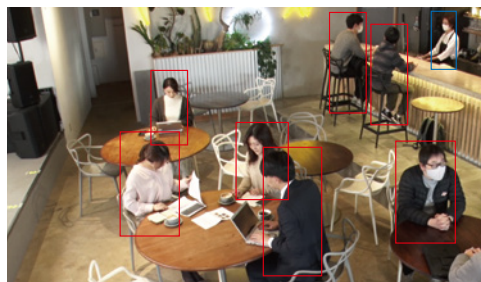
混雑の検知

- ①AIネットワークカメラで混雑検知することで、
来訪客への事前案内や店舗スタッフへの業務効率化に活用可能。
- ②AIネットワークカメラにアプリをインストールし、
アプリ設定画面で検知条件(検知エリア・人数・時間)を
設定するだけで、すぐに使用することが可能。

【ご注意】

撮影場所の明るさや被写体の動きなど、各種の設置条件やご利用環境により動きを検出しにくい、または検出しなかったり、誤動作する場合があります。導入前に現地の環境評価に関する事前調査が必要です。
・不均一な光や光の状態変化、装身具、被写体の速い動き、強い外光の影響等により検出不可または精度低下を生じます。
・横たわっている人物や倒れている人物を正しく検知できないことがあります。

※検知処理の
イメージ画像です。

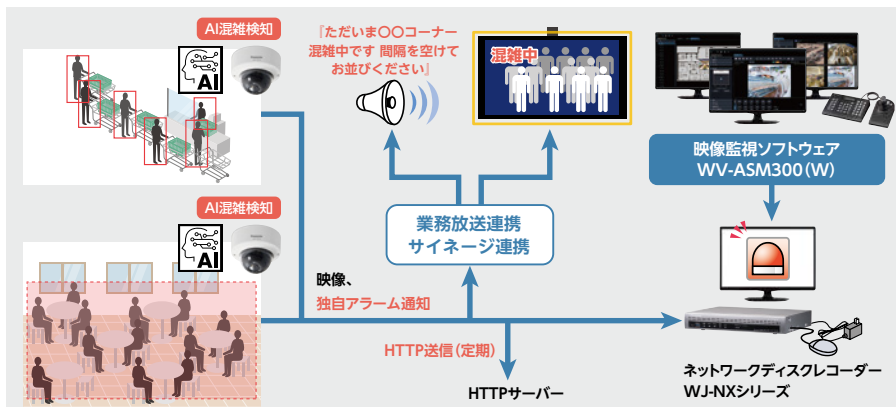


システム性

WJ-NXシリーズ ネットワークディスクレコーダー、
映像監視ソフトウェア WV-ASM300(W)と連携
でき、監視システムの一部として組むことが可能。

※WJ-NXシリーズ ネットワークディスクレコーダー、
WV-ASM300(W)側はメッセージID設定が必要です。

※WJ-NXシリーズ ネットワークディスクレコーダーでは
検知枠の表示は対応していません。



ユースケース 混雑状況の注意喚起や、スタッフ通知で業務効率アップ



- ・人数が一定を超えたら画面、放送で注意喚起（ソーシャルディスタンスのキープのお願い）
- ・レジ前応援の自動通知



- ・店舗入り口モニターで混雑状況をアナウンス



- ・エレベーター前の混雑状況をお知らせ【エレベーター付近】
設定エリアで所定人数を超えたら発報



- ・ATMの混雑状況をお知らせし、空いている別ATMへの案内

仕様

※最新情報については <https://connect.panasonic.com/jp-ja/support> から「プロダクトサーチ」より仕様書をご覧ください。

混雑検知方法	対象エリアで設定人数が設定時間以上になると検知
人物サイズ	肩幅32～1400 pixel (Xシリーズ フルHDモデル)、 64～2800 pixel (Xシリーズ 4Kモデル)、 64～1400 pixel (Sシリーズ フルHDモデル)
検出可能な画角	俯角45°以内
最大カウント人数	40 人
設定エリア数	最大4 個
検知人数	エリア毎に1～40 人
検知までの時間	エリア毎に1～600 秒
設置場所	屋内(軒下を含む)
照度	50 lux 以上(被写体周囲)

※人の映っている範囲は肩以上部分が2/3以上映っていること(頭部を含む)

【ご注意】

- 機能拡張ソフトウェアはカメラ1台につき1ライセンスが必要です。制限事項について詳しくは取扱説明書をご覧ください。
- AIネットワークカメラ全般の屋外での使用は、日照条件等の環境変化によりAIによる検知精度が低下します。事前に現場での性能確認を行ったうえで設置確認をお願い致します。
- 同時にインストール可能な機能拡張ソフトウェアの組み合わせ【管理番号：C0103】、機能拡張ソフトウェアの対応機種、ソフトウェアバージョンなどの情報は、次のURLを参照してください。
https://connect.panasonic.com/jp-ja/products-services_security_support_technical-information

関連製品

<p>AIネットワークカメラ WV-Xシリーズ、WV-Sシリーズ 各オープン価格</p>	<p>TURBO-RAID™ ネットワークディスクレコーダー WJ-NX400K / WJ-NX300シリーズ ネットワークディスクレコーダー WJ-NX200シリーズ / WJ-NX100シリーズ 各オープン価格</p> <p>写真はWJ-NX300/4</p>
<p>映像監視ソフトウェア WV-ASM300 [1ライセンス 1PC] オープン価格</p> <p>●ネットワークカメラ、レコーダー、ネットワークビデオエンコーダーを統合管理するためのソフトウェア。</p> <p>※WV-ASM300Wは商品にDVD-ROMが付属されません。ソフトウェアや取扱説明書は指定のウェブサイトから入手頂けます。仕様はWV-ASM300と同等です。</p>	<p>映像監視ソフトウェア【ライセンス販売】 WV-ASM300W [1ライセンス 1PC] オープン価格</p>

監視・防犯システム Webサイト

https://connect.panasonic.com/jp-ja/products-services_security

または



AI混雑検知アプリケーション 商品ページ

https://connect.panasonic.com/jp-ja/products-services/security_software/lineup/wv-xae207w

パナソニック
システムお客様ご相談センター



パナハ ヨイワ
0120-878-410

ホームページからのお問い合わせは <https://connect.panasonic.com/jp-ja/support>

受付：9時～17時30分（土・日・祝日は受付のみ）
携帯電話・PHSからもご利用いただけます。
（お問い合わせの内容によっては、担当窓口をご案内する場合がございます）

パナソニック コネクト株式会社

〒104-0061 東京都中央区銀座8丁目21番1号 汐留浜離宮ビル

2022-09-P1

●製品の色は印刷物ですので実際の色と若干異なる場合があります。●製品の定格およびデザインは予告なく変更する場合があります。
●本カタログ掲載商品の価格には、消費税、配送・設置調整費、工事費、使用済み商品の引き取り費等は含まれておりません。●オープン価格の商品は本体希望小売価格を定めていません。
●実際の製品には、ご使用上の注意を表示しているものがあります。●QRコードは、株式会社デンソーウェーブの登録商標です。●モニター表示は機能説明のためのハメコミ合成です。