

画角アシスト機能採用により、4眼レンズによる画角を自動調整 1台のカメラで死角を最小限に抑え撮影可能

*導入前に現地の環境が本カメラ設置に適しているか事前の調査が必要です

PRO

ONVIF® | GS
WV-X8571NJ / WV-S8531NJ

RBSS
S
WV-X8571NJ
WV-S8531NJ

ベース金具付属



ベース金具付属



屋外対応 WV-X8571NJ : 4K(3840×2160/15p)

〈アドバンスド親水コーティング〉

〈ベース金具 付属〉〈アタッチメント金具 付属〉〈延長落下防止ワイヤー 付属〉〈ワイヤー取付金具 付属〉

屋外対応 WV-S8531NJ : 2M(1920×1080/30p)

〈アドバンスド親水コーティング〉

〈ベース金具 付属〉〈アタッチメント金具 付属〉〈延長落下防止ワイヤー 付属〉〈ワイヤー取付金具 付属〉

メガピクセル(8 M × 4眼)※1 メガピクセル(2 M × 4眼)※2	2.5倍電動バリフォーカル※2	オートフォーカス(レンズAF)※2	カラー白黒自動切換	インテリジェントオート(iA)※3	ダイナミックレンジ 120 dB
顔スマートコーディング	オートVIQS	GOP制御 (Group of pictures)	H.265, H.264 / JPEG	PoE Plus(PoE+)対応	耐衝撃性 IK10
防塵性・防水性 IP66	除湿素子搭載	自動追尾	i-VMD(オプション)	かんたんキッティング梱包	SDメモリーカード

※1 : WV-X8571NJ ※2 : WV-S8531NJ ※3 : インテリジェントオート(iA)機能のうち顔優先レベル設定はありません。

独立して方向調整が可能なカメラユニットを4つ搭載

WV-X8571NJ 4Kセンサー、WV-S8531NJ 2メガピクセルセンサーを使用した、独立して方向調整が可能なカメラユニットを4つ搭載し、360°/270°範囲などの死角が少ない状態で撮影できます。

また、カメラユニットのうちの1つ(カメラユニット4)は、垂直方向(TILT方向)に他のユニットに比べより大きく動かして真下を撮影することが可能です。

カメラユニット1、2、3



※4 : swingEye® とはカメラユニットの1つが真下まで向く機能。(特許取得済)
©各カメラユニットの撮影イメージについて詳しくは中面をご覧ください。

4K高解像度の映像も高圧縮でストリーミング

4K
ULTRA HD

WV-X8571NJ

1/1.8型高感度CMOSセンサーを採用。4K解像度(3840×2160)でH.265 15 fps(12.5 fps)ストリーミングが可能です。WV-X8571NJであれば4K解像度により、片側3車線の対角30 m交差点でも車両特徴※5の把握が1台のカメラで対応可能です。

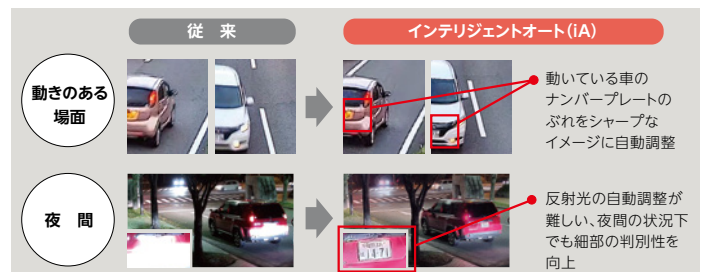
※5 : 明るさや設置環境により、見え方は異なります。



i-PRO社独自のインテリジェントオート(iA)機能により、車・人など動きがある被写体をぶれずに鮮明に撮影可能

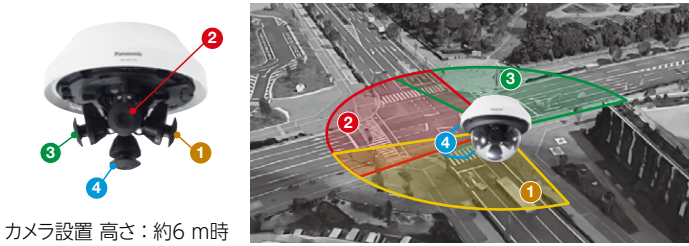
iA

スーパーダイナミック機能の改善とシャッタースピード最適化で、移動する車の輪郭識別を可能にしました。



独立して方向調整が可能なカメラユニット4台を1つのカメラボディに収め、死角の最小化を実現

水平270°+真下監視 撮影配置の撮影イメージ

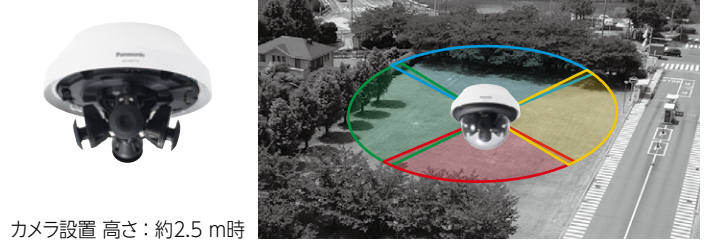


カメラ設置 高さ：約6 m時

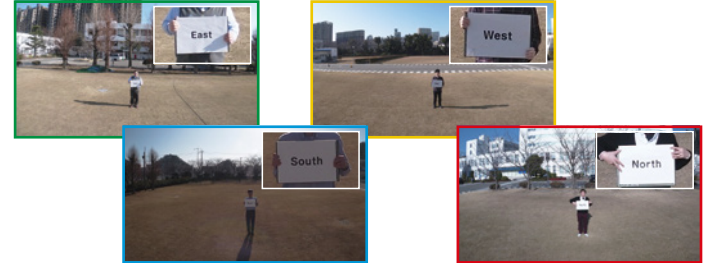


4台のカメラユニットのうち1台を垂直方向(TILT方向)に動かして真下を撮影することが可能です。

水平360° 撮影配置の撮影イメージ



カメラ設置 高さ：約2.5 m時

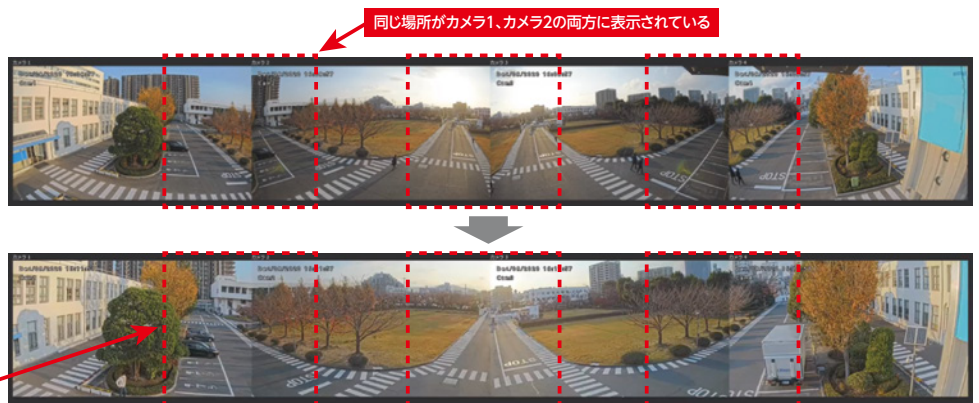


4台のカメラユニットで、360°全周囲を死角が少ない状態で撮影できます。

画角アシスト機能を搭載

水平方向の360°、270°、180°の範囲を監視する場合、各カメラの監視範囲がほぼ重ならないように、自動でズーム倍率を調整します。

◎カメラの設置高さや被写体までの距離によっては微調整が必要となります。

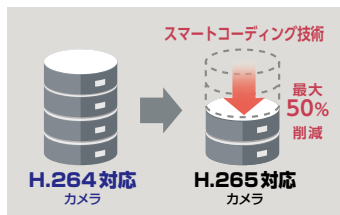


i-PRO社独自のスマートコーディング技術^{※6}を搭載した H.265エンジンを使用し、低ビットレート高画質ストリームを実現

従来のH.264圧縮方式に加えてH.265圧縮方式での動作を可能にし、スマートコーディング技術と組み合わせて、カメラユニット4つ分の大きな情報量を効率的に圧縮することにより、通信・記録コストを大幅に削減しました。

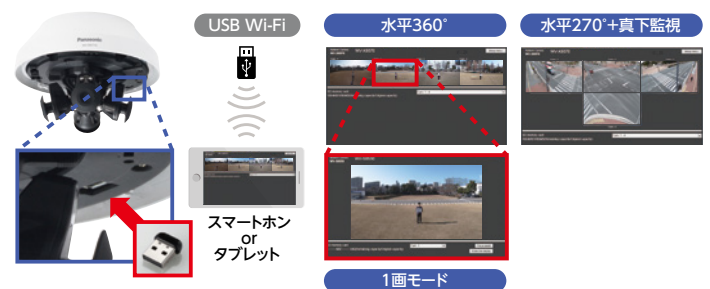
※6：被写体の動きが無い領域の圧縮率を上げ、被写体の動きに応じてリフレッシュ間隔およびフレームレートを最適化することにより大幅に帯域削減する技術。

◎圧縮効果は録画条件や撮影環境により異なります。



タブレットまたはスマートフォンでかんたん調整

別売りのWi-Fi USBアダプターを利用して設置時にスマートフォンやタブレット端末でライブ映像を見ながら方向調整が可能のほか、画角調整(WV-X8571NJ、WV-S8531NJ)、フォーカス調整(WV-S8531NJのみマニュアル)が可能です。1人で手で確認しながら調整できます。(スマートフォン、タブレット端末ではモニターのみで、調整は手動で行います)

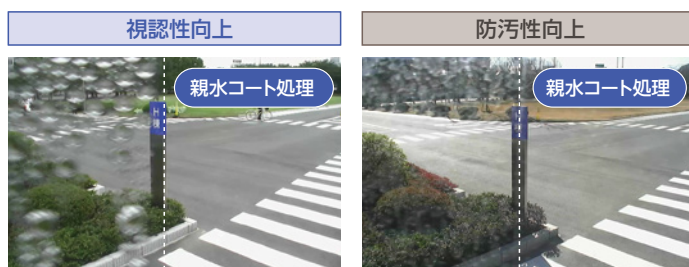


Wi-Fi USB アダプター推奨品、調整方法などについては、以下のサポートウェブサイトをご覧ください。
https://connect.panasonic.com/jp-ja/products-services_security_support_technical-information
 <管理番号：C0114 / C0115>
 ●Wi-FiはWi-Fi Allianceの登録商標です。

アドバンスド親水コート^{※7}採用

透明なカバー部分の表面に特殊なコーティングを採用し、水滴が付着しにくくしています。従来の親水コーティングと比較し、膜強度が向上したためハンドリング性やメンテナンス性が格段に向上しました。

※7：アドバンスド親水コートは水(雨水)のみに効果があり、その他の物質(例えば油など)やドームカバーへの傷に対して効果はありません。



◎親水コート処理(なし/あり)の撮影画像イメージです。

IP66^{※8}に適合の高い防じん性と防水性、耐衝撃性^{※9}を実現

防塵・防水性能 JIS C 0920 保護等級 IP66^{※8}に準拠。高い防水性を確保しており屋外設置が可能。また、筐体にアルミダイカスト、ドームカバー部にポリカーボネート樹脂を採用することによって、IK10^{※10}(IEC 62262)の高い耐衝撃性を実現。

※8：[IP66] 外来固形物に対して「耐じん形(6)」、水に対して「暴噴流(6)」の保護がなされていることを示します(IEC 60529/JIS C 0920)。

※9：[耐衝撃性] 断続的に振動が発生する場所への設置はできません。

※10：[IK10] 国際電気標準会議(IEC)で規定されている、耐衝撃性に関する規格で衝撃のランクを示します。

暗号通信、改ざん検知機能を搭載することでセキュア性を向上

※本カタログの機能説明で使用している製品画像はWV-X8571NJのものです。

■ 定格 WV-X8571NJ / WV-S8531NJ

※最新情報については <https://connect.panasonic.com/jp-ja/support> から「プロダクトサーチ」より仕様書をご覧ください。

基本	
電源*1	WV-X8571NJ DC12 V*2 PoE+(IEEE802.3af準拠) WV-S8531NJ PoE+(IEEE802.3af準拠)
消費電力*1	WV-X8571NJ DC12 V*2: 1.2 A/約15 W PoE+ DC 54 V: 350 mA/約20 W(クラス4機器) WV-S8531NJ PoE+ DC 54 V: 390 mA/約22 W(クラス4機器)
使用環境	使用温度範囲: -40℃~+60℃(電源投入時: -20℃~+60℃) 使用湿度範囲: 10%~100%(結露しないこと)
保存環境	保存温度範囲: -30℃~+60℃/保存湿度範囲: 10%~95%(結露しないこと)
外部I/O端子	ALARM IN 1(アラーム入力1/白黒切換入力/自動時刻調整入力) 1端子 WV-X8571NJ ALARM IN 2(アラーム入力2/アラーム出力) 1端子 ALARM IN 3(アラーム入力3/アラーム出力/AUX出力) 1端子
オーディオ入力	φ3.5 mmステレオミニジャック(ステレオ入力) WV-X8571NJ マイク入力時 使用可能マイク: プラグインパワー方式 (感度: -48 dB±3 dB(0 dB=1 V/Pa, 1 kHz)) 入力インピーダンス: 約2 kΩ 不平衡 供給電圧: 2.4 V±0.5 V ライン入力時 入力レベル: 約-10 dBV
防水性	防塵・防水性能 JIS C 0920 保護等級 IP66(IEC60529) ※取扱説明書に従い設置工事が正しく行われ、かつ適切な防水処理が行われた場合のみ。
耐衝撃性	IK10(IEC 62262) ※断続的に振動が発生する場所への設置はできません。
耐風速性	風速40 m/s 以下
寸法	ベース金具使用時: [最大径]φ230 mm/[高さ]232 mm/[ドーム径]80 mm アタッチメント金具のみで設置時: [最大径]φ230 mm/[高さ]196 mm/[ドーム径]80 mm
質量	WV-X8571NJ ベース金具使用時: 約3.3 kg アタッチメント金具のみで設置時: 約2.8 kg WV-S8531NJ ベース金具使用時: 約3.2 kg アタッチメント金具のみで設置時: 約2.7 kg
仕上げ	本体: アルミダイカスト+PROホワイト 外郭ねじ: ステンレス(耐食処理) ドームカバー: PC樹脂(アドバンスド親水コート対応) クリア
その他	いたす防止構造*3
カメラ部	
撮像素子	WV-X8571NJ 約1/1.8型CMOSセンサー WV-S8531NJ 約1/2.8型CMOSセンサー
有効画素数	WV-X8571NJ 約840万画素 WV-S8531NJ 約213万画素
走査面積	WV-X8571NJ 7.68 mm (H)×4.32 mm (V) WV-S8531NJ 5.57 mm (H)×3.13 mm (V)
走査方式	プログレッシブ
最低照度	WV-X8571NJ カラー 0.12 lx(50IRE, F1.6, 最長露光時間: OFF(1/30 s), AGC: 11) 0.008 lx(50IRE, F1.6, 最長露光時間: 最大16/30 s, AGC: 11)※換算値 白黒 0.05 lx(50IRE, F1.6, 最長露光時間: OFF(1/30 s), AGC: 11) 0.003 lx(50IRE, F1.6, 最長露光時間: 最大16/30 s, AGC: 11)※換算値 WV-S8531NJ カラー 0.05 lx(50IRE, F2.0, 最長露光時間: OFF(1/30 s), AGC: 11) 0.003 lx(50IRE, F2.0, 最長露光時間: 最大16/30 s, AGC: 11)※換算値 白黒 0.03 lx(50IRE, F2.0, 最長露光時間: OFF(1/30 s), AGC: 11) 0.002 lx(50IRE, F2.0, 最長露光時間: 最大16/30 s, AGC: 11)※換算値
インテリジェントオート(A)	On/Off
スーパーダイナミック	On/Off. 0 から31の範囲でレベル設定が可能
ダイナミックレンジ	最大120 dB(スーパーダイナミックOn, レベル31)
最大ゲイン	0から11の範囲でレベル設定が可能
コントラスト自動調整	On/Off
暗部補正	0から255の範囲でレベル設定が可能
逆光/強光補正	逆光補正(BLC) 強光補正(HLC)/Off 0から31の範囲でレベル設定が可能(スーパーダイナミック、インテリジェントオートがOff時のみ)
霧補正	On/Off. 0から8の範囲でレベル設定が可能 (インテリジェントオート、コントラスト自動調整がOff時のみ)
光量制御モード	フリッカレス(50 Hz)/フリッカレス(60 Hz)/ELC
最長露光時間	WV-X8571NJ 15fps モード / WV-S8531NJ 30fps モード 最大1/10000 s, 最大1/4000 s, 最大1/2000 s, 最大1/1000 s, 最大1/500 s, 最大1/250 s, 最大1/120 s, 最大1/100 s, 最大2/120 s, 最大2/100 s, 最大3/120 s, 最大1/30 s, 最大2/30 s, 最大4/30 s, 最大6/30 s, 最大10/30 s, 最大16/30 s WV-X8571NJ 12.5fps モード / WV-S8531NJ 25fps モード 最大1/10000 s, 最大1/4000 s, 最大1/2000 s, 最大1/1000 s, 最大1/500 s, 最大1/250 s, 最大1/100 s, 最大2/100 s, 最大3/100 s, 最大1/25 s, 最大2/25 s, 最大4/25 s, 最大6/25 s, 最大10/25 s, 最大16/25 s
カラー/白黒切換	Off/On/Auto1(Normal)/Auto2(IR Light)/Auto3(SCC)
ホワイトバランス	ATW1/ATW2/AWC
デジタルノイズリダクション	0から255の範囲でレベル設定が可能
プライバシーゾーン	有効/無効、ゾーン設定 最大8か所
画面内文字表示	On/Off 最大20文字(アルファベット、漢字、ひらがな、カタカナ、数字、記号)
動作検知(VMD)	有効/無効、4エリア設定可能
上下反転	On/Off
調整角度	カメラ1, 2, 3 : 水平(PAN)角: 360° 垂直(TILT)角: +30°~-+80° 傾き(YAW)角: ±50° カメラ4 : 水平(PAN)角: 360° 垂直(TILT)角: -15°~-+80° 傾き(YAW)角: ±50° ※上記は各カメラユニットの調整可能範囲です。 調整可能範囲は、他のカメラユニットとの位置関係で変わります。
レンズ部	
ズーム比	WV-X8571NJ 光学ズーム 1.0倍 EX光学ズーム 最大3.0倍(1.0~3.0倍: 画像解像度1280×720時) WV-S8531NJ 光学ズーム 2.5倍(電動ズーム/電動フォーカス) EX光学ズーム 最大7.5倍(2.5~7.5倍: 画像解像度640×360時)
デジタルズーム	×1, ×2, ×4の3段階から選択可
焦点距離(f)	WV-X8571NJ 4.6 mm WV-S8531NJ 2.9 mm ~ 7.3 mm
最大口径比(F)	WV-X8571NJ 1:1.6 WV-S8531NJ 1:2.0(WIDE)~1:3.0(TELE)
フォーカス範囲	WV-X8571NJ 3 m ~ ∞ WV-S8531NJ 1 m ~ ∞
絞り範囲	WV-S8531NJ F2.0 ~ F3.0
画角	WV-X8571NJ [16:9モード※] ※[4:3モード]は対応していません。 水平: 97° 垂直: 53° WV-S8531NJ [16:9モード※] ※[4:3モード]は対応していません。 水平: 45°(TELE)~104°(WIDE) 垂直: 25°(TELE)~58°(WIDE)

ネットワーク部	
ネットワーク	10BASE-T/100BASE-TX/1000BASE-T*4、RJ45コネクタ
画像解像度	WV-X8571NJ [16:9モード※] ※[4:3モード]は対応していません。 H.265/H.264*5 3840×2160/2560×1440/1920×1080/1280×720/640×360/320×180 WV-S8531NJ [16:9モード※] ※[4:3モード]は対応していません。 1920×1080/1280×720/640×360/320×180
画像圧縮方式	配信モード: 固定ビットレート/可変ビットレート/フレームレート指定/バーストエフォート配信 フレームレート: WV-X8571NJ [15fpsモード] 1 fps/3 fps/5 fps*/7.5 fps*/10 fps*/12 fps*/15 fps* [12.5fpsモード] 1 fps/3.1 fps/4.2 fps*/6.25 fps*/8.3 fps*/12.5 fps* WV-S8531NJ [30fpsモード] 1 fps/3 fps/5 fps*/7.5 fps*/10 fps*/12 fps*/15 fps*/20 fps*/30 fps* [25fpsモード] 1 fps/3.1 fps/4.2 fps*/6.25 fps*/8.3 fps*/12.5 fps*/20 fps*/25 fps* [*]付のフレームレートを設定した場合は、設定した値よりもフレームレートが低下することがあります) 1クライアントあたりのビットレート: 64 kbps/128 kbps*/256 kbps*/384 kbps*/512 kbps*/768 kbps*/1024 kbps*/ 1536 kbps*/2048 kbps*/3072 kbps*/4096 kbps*/6144 kbps*/8192 kbps*/ 10240 kbps*/12288 kbps*/14336 kbps*/16384 kbps*/-自由入力- *ビットレートは、「解像度」によって設定可能な範囲が異なります 画質: ●固定ビットレート/フレームレート指定/バーストエフォート配信の場合: 動き優先/標準/画質優先 ●可変ビットレートの場合: 0最高画質/1高画質/2/3/4/5標準/6/7/8/9低画質 配信方式: ユニキャスト(ポート番号設定: オート)/ユニキャスト(ポート番号設定: マニュアル)/マルチキャスト
JPEG(MJPEG)	画質選択: 0最高画質/1高画質/2/3/4/5標準/6/7/8/9低画質(0~9の10段階) 配信方式: PULL(静止画更新)/PUSH(MJPEG) 画像更新速度: WV-X8571NJ [15fpsモード] 0.1 fps/0.2 fps/0.33 fps/0.5 fps/1 fps [12.5fpsモード] 0.08 fps/0.17 fps/0.28 fps/0.42 fps/1 fps WV-S8531NJ [30fpsモード] 0.1 fps/0.2 fps/0.33 fps/0.5 fps/1 fps/2 fps/3 fps/5 fps [25fpsモード] 0.08 fps/0.17 fps/0.28 fps/0.42 fps/1 fps/2.1 fps/3.1 fps/4.2 fps/5 fps (JPEGとH.265/H.264同時動作時のJPEGフレームレートは制限あり)
スマートコーディング	GOP(Group of pictures)制御 On(Frame rate control)※/On(Advanced)※/On(Mid)/On(Low)/Off ※On(Frame rate control)、On(Advanced)は、H.265のみ対応 オートVIQS: On/Off
音声圧縮方式	G.726(ADPCM): 16 kbps, 32 kbps G.711: 64 kbps WV-X8571NJ AAC-LC*6: 64 kbps, 96 kbps, 128 kbps
配信量制御	WV-X8571NJ 制限なし/4096 kbps/6144 kbps/8192 kbps/10240 kbps/12288kbps/15360kbps/ 20480 kbps/25600 kbps/30720kbps/35840kbps/40960 kbps/51200kbps/ 61440 kbps/81920 kbps/102400 kbps/153600 kbps WV-S8531NJ 制限なし/256 kbps/384 kbps/512 kbps/768 kbps/1024 kbps/2048 kbps/ 4096 kbps/6144 kbps/8192 kbps/10240 kbps/12288kbps/15360 kbps/ 20480 kbps/25600 kbps/30720 kbps/35840 kbps/40960 kbps/51200 kbps/ 61440 kbps/81920 kbps/102400 kbps/153600 kbps
対応プロトコル	IPv6: TCP/IP, UDP/IP, HTTP, HTTPS, SMTP, DNS, NTP, SNMP, DHCPv6, RTP, MLDP, ICMP, ARP, IEEE 802.1X, DiffServ, LLDP IPv4: TCP/IP, UDP/IP, HTTP, HTTPS, RTP, RTSP, SMTP, DHCP, DNS, DDNS, NTP, SNMP, UPnP, IGMP, ICMP, ARP, IEEE 802.1X, DiffServ, LLDP
セキュリティ	ユーザー認証、ホスト認証、HTTPS*、動画ファイルの改ざん検出* ※証明書がプリインストールされています。
最大接続数	24*(カメラへ同時接続できるセッション数) ※条件による
動作確認済み	業務用SDメモリーカード、スピードクラス6以上 SDXC/SDHC/SDメモリーカード(別売)*7*8 最新情報についてはサポートウェブサイト<管理番号: C0107, C0117, C0306, C0307>
携帯端末/タブレット端末対応	iPad/iPhone(iOS 8以降)、Android™端末 最新情報についてはサポートウェブサイト<管理番号: C0108>をご覧ください

- *1: 本機の電源に関する情報については、サポートウェブサイト<管理番号: C0106>をご覧ください。
- *2: DC12Vを使用すると、バージョンアップで追加される機能の一部が使用できない場合があります。PoE+の使用を推奨します。
- *3: 設置完了後触ることができず、通常のドライバーでは開閉できないような構造を持っているもの。
- *4: 1000BASE-T対応の機器を使用してください。(WV-X8571NJ)
- *5: H.265/H.264はどちらかを選択可能です。
- *6: SDメモリーカードへの録音は、AAC-LC(Advanced Audio Coding - Low Complexity)のみ使用します。
- *7: スピードクラスClass10対応のSDメモリーカードの場合は、UHS-I(Ultra High Speed-I)対応のカードを使用してください。
- *8: 画像解像度を3840×2160モードで使用される場合は、スピードクラスClass10対応のSDメモリーカードをご使用ください。

■ 対応OSとブラウザー

対応OS	Microsoft Windows 10 / 8.1(日本語版)
対応ブラウザー	Internet Explorer 11(32ビット 日本語版)、Microsoft Edge、Firefox、Google Chrome™

最新情報についてはサポートウェブサイト<管理番号: C0104/C0122>をご覧ください

- Microsoft、Windows、Internet Explorer、およびMicrosoft Edgeは、米国Microsoft Corporationの米国およびその他の国における登録商標または商標です。
- その他記載されている会社名・商品名は、各会社の商標または登録商標です。

ONVIF®(オープンネットワークビデオインターフェース・フォーラム)はIPベースの物理セキュリティ製品向けの規格標準化を推進するフォーラムです。ONVIFが規定するProfileに適合している場合に適合したProfileのマークをつけています。ONVIFおよびONVIFロゴは、ONVIF, Inc.の登録商標です。

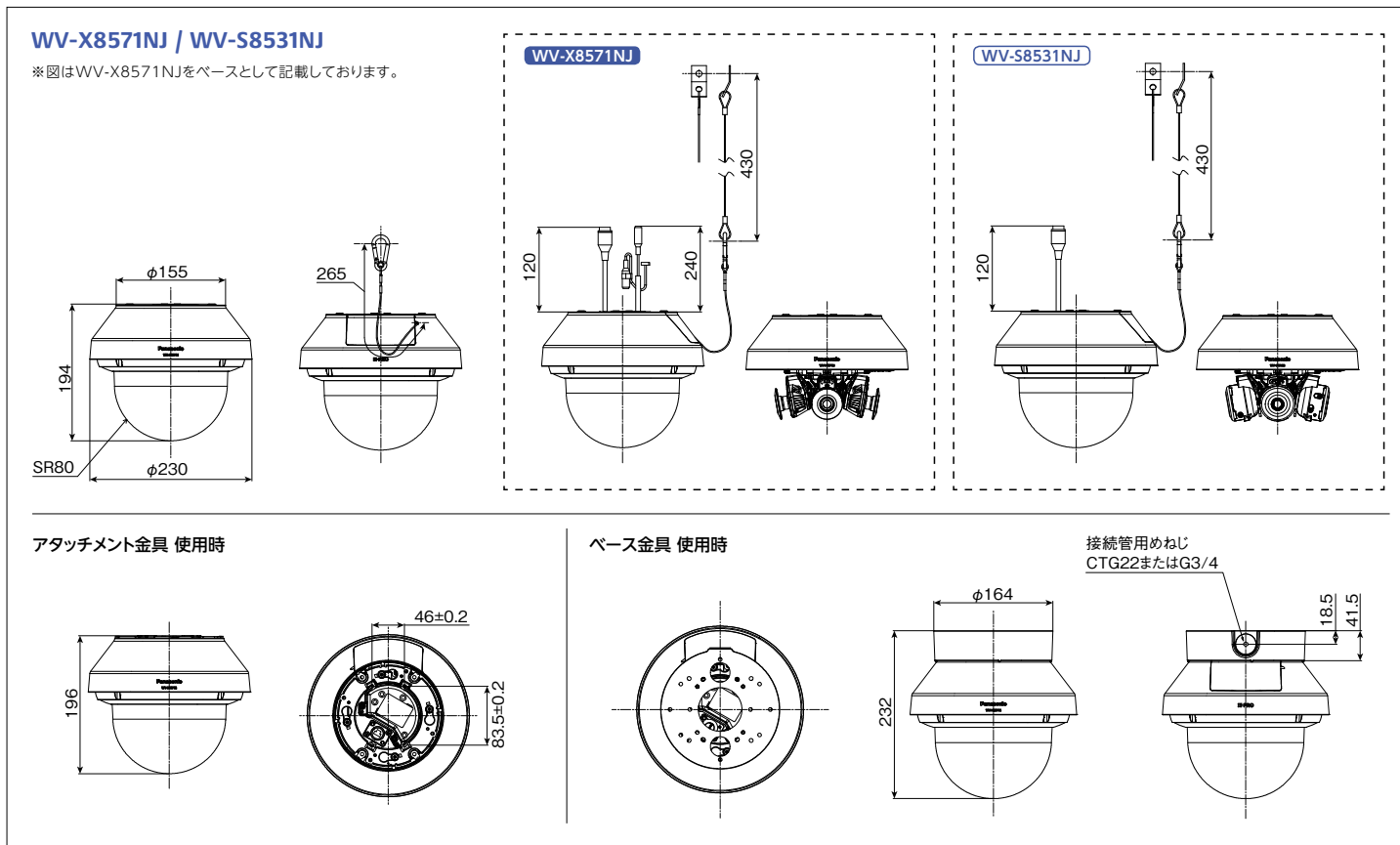


RBSSマークは、公益社団法人日本防犯設備協会が優良な防犯機器として認定した機器に表示することができる安心マークです。

■ 免責について

- 優良防犯機器認定製品は、犯罪抑止等を意図して製作された商品ですが、犯罪の防止・安全を完全に保証するものではありません。万一被害など発生致しまして、当社は責任を負いかねますのでご了承ください。
- RBSS認定製品は、RBSS基準の共通機能に全て適合しています。適合する高度機能は、(公社)日本防犯設備協会ホームページでご確認いただけます。https://www.ssaj.or.jp/ → 目録参照

■ 寸法図 (単位: mm)



■ 関連製品 (別売)

※掲載製品の価格には消費税は含まれていません。

<p>カメラ天井直付金具 WV-Q105A 本体希望小売価格 16,200円(税抜)</p> <p>●アンカーボルトで支える方式の場合の金具です。 ※WV-Q105Aを使って天井に設置する場合は、 屋内設置のみとなります。</p>	<p>カメラ吊り下げ金具 WV-QSR502-W (i-PRO ホワイト) オープン価格</p> <p>●WV-QWL501-W/WV-QCL501-W/ WV-QAT500-Wを使って設置する場合に使用します。</p>	<p>カメラ壁取付金具 WV-QWL501-W (i-PRO ホワイト) オープン価格</p>	<p>■電源 PoEカメラ電源ユニット WJ-PU104 (4ch) / WJ-PU108 (8ch) WJ-PU116A (16ch) 各オープン価格</p> <p>写真はWJ-PU108</p>
<p>カメラ天井吊り下げ金具 WV-QCL501-W (i-PRO ホワイト) オープン価格</p> <p>パイプ取付金具 WV-QAT500-W (i-PRO ホワイト) オープン価格</p> <p>●WV-QSR502-Wと現地で調達した金具との接合部分に使います。</p>	<p>ボール取付金具 WV-QPL500-W (i-PRO ホワイト) オープン価格</p> <p>●直径80 mmから 200 mmの垂直に立てた丸型ボールに 取り付けるときに使用します。</p>	<p>コーナー取付金具 WV-QCN500-W (i-PRO ホワイト) オープン価格</p>	<p>WV-X8571NJのみ ACアダプター WV-PS16 本体希望小売価格 8,600円(税抜) ●DC12 Vを使用する場合。</p>

※関連製品 (別売) の詳細については、サポートウェブサイト <管理番号: C0501>をご覧ください。

監視・防犯システム Webサイト

https://connect.panasonic.com/jp-ja/products-services_security

または **監視・防犯システム**

マルチセンサーカメラ 製品ページ
https://connect.panasonic.com/jp-ja/products-services/security_networkcamera/lineup/wv-x8571nj-s8531nj

パナソニック システムお客様ご相談センター

パナハ ヨイワ 受付: 9時~17時30分 (土・日・祝日は受付のみ)
 携帯電話・PHSからもご利用いただけます。
 (お問い合わせの内容によっては、担当窓口をご案内する場合がございます)

0120-878-410

ホームページからのお問い合わせは <https://connect.panasonic.com/jp-ja/support>

パナソニック コネクト株式会社 | 〒104-0061 東京都中央区銀座8丁目21番1号 汐留浜離宮ビル | 2022.11.P3

●製品の色は印刷物ですので実際の色と若干異なる場合があります。●製品の仕様およびデザインは予告なく変更する場合があります。
 ●本カタログ掲載商品の価格には、消費税、配送・設置調整費、工事費、使用済み商品の引き取り費等は含まれておりません。
 ●オープン価格の商品は本体希望小売価格を定めていません。●実際の製品には、ご使用上の注意を表示しているものがあります。