

頑丈・多機能ハードウェア&国内サポート体制

ハードウェア
Hardware

頑丈性と利便性の2つを備えた頑丈ハンドヘルドがバックアップ。

TOUGHBOOK 斜め配置のバーコードリーダーを搭載した4.7型頑丈ハンドヘルド

4.7型
頑丈ハンドヘルド

FZ-N1

Android™ 11

POINT 1

ハンディターミナル・PDA・携帯電話の機能を1台に集約。約12時間駆動※1で約274g※2



POINT 2

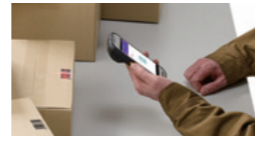
企業向け端末としての機能が、いっそう豊富になったAndroid™ 11を搭載

企業のIT管理者によって管理が可能なダウンロードサイト「managed Google Play」※3、初回起動時に企業ポリシーに合わせたセットアップが自動で完了する「ゼロタッチ登録」※4などが利用可能。

POINT 3

使い勝手のよい、斜め配置のバーコードリーダー搭載

読み取り部が斜め下をスキャンするように配置されているため、画面を見ながら操作・確認ができ、迅速で正確な作業が可能となります。



バーコードリーダー

UPDATE

頑丈設計

耐落下 210cm

※当社独自試験

連続落下試験(100cm) 2000回(動作時)※5

防塵・防滴/防水設計 IP66/68準拠

耐振動設計

環境 -20℃~50℃

※当社独自試験

最大輝度 約550cd/m²(平均)

※1 当社独自基準での測定結果。動作環境・システム設定により変動します。 ※2 付属のバッテリーパック装着時。質量は平均値。各製品で質量が異なる場合があります。 ※3 Googleが提供するサービスです。使用するには、企業が承認済みの企業向けモバイル管理 (EMM) を使って職場のAndroid搭載端末を管理している必要があります。また、ユーザーは managed Google Playアカウントを取得する必要があります。 ※4 Android 8以降で運用可能なサービスです。企業向けの販売パートナー(ゼロタッチパートナー)からの端末購入が必要です。 ※5 連続落下の試験方法はJIS C 60068-2-31:2013(IEC 60068-2-31:2008)による。

サポート体制
Support system

365日対応の国内拠点で
システム・ハードウェア、サービスまでをトータルにフォロー



パナソニック神戸工場



- 365日のサポート窓口(コールセンター)を設置。パナソニックが自社の国内拠点でサポートします。
- 自社開発・自社生産の頑丈ハンドヘルド「TOUGHBOOK(タフブック)」とのセットでご提案。システムからハードウェア、サービスまでトータルでサポートします。
- 現在お使いの基幹システム・配車システム・地図ナビゲーションシステム等とカスタマイズ連携も可能です。

配送見える化ソリューションについての詳細は

https://connect.panasonic.com/jp-ja/products-services_tough_chronos



法人向けPC
ご購入前相談窓口



0120-878655

受付: 9:30~12:00 13:00~17:30
(土日、祝日、年末年始、弊社所定の休日を除く)
フリーダイヤルがご利用いただけない場合はTEL:06-6943-8748

ご購入相談、デモ機お貸出し、カタログ請求など

パナソニック コネクト株式会社

モバイルソリューションズ事業部
〒540-8553 大阪府大阪市中央区城見2丁目2番33号 ytv京橋ビル
このチラシの記載内容は2022年9月現在のものです。

CF-JTSLK22K

2022-09

●製品の定格およびデザインは改善等のため予告なく変更する場合があります。 ●製品の色は印刷物ですので実際の色と若干異なる場合があります。 ●画面はハメ込み合成です。

2022/9

Panasonic
CONNECT

物流向けソリューション
配送見える化ソリューション
カタログ

配送の「見える化」で物流現場のお困りごとを一気に解消

配送見える化ソリューション

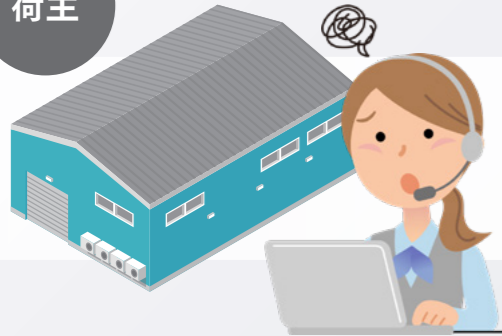
zetes
chronos
PROOF OF DELIVERY



配送プロセスの「見えない」部分にお困りごとの原因があります。

一般的な物流の流れの中で、「見えない」によるお困りごと

荷主



問い合わせ対応では
ドライバーに直接電話して
状況確認する手間が発生

配送伝票や
書類の管理が煩雑

トラブルや配達遅延が
リアルタイムに把握できず
対応が後手に

リアルタイムでの 状況把握や情報共有が難しい部分

3PL/
運送会社



無くならない
目視による検品作業

無くならない
運転中の状況確認電話

無くならない誤配送

乗務員の活動量が
把握できず、作業効率化
検討が進まない

荷受人



配達時間が目安でいいので
分かればよいのに。

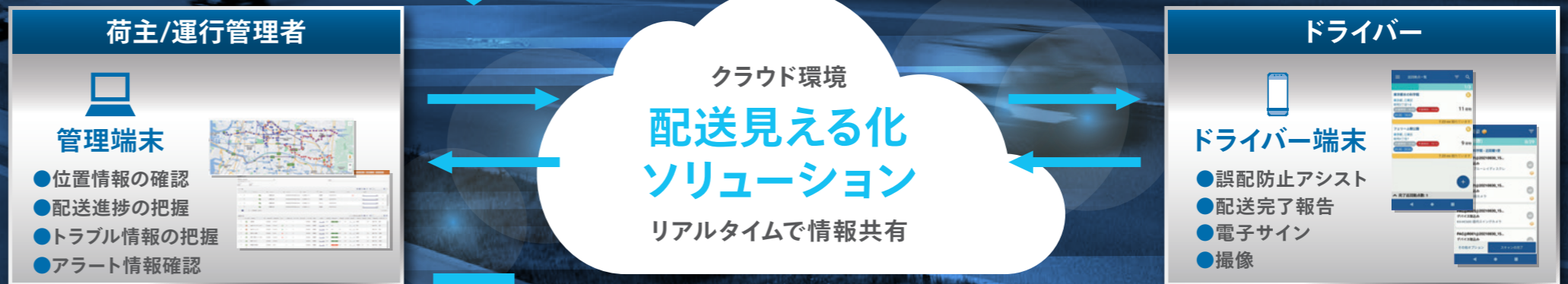
問い合わせの返答待ちで
次の作業が進められない

昨今、問題視されている
手渡しでの配達



配送見える化 ソリューションで 「見えない」を「見える」に。

荷主/運行管理者側の管理端末と、ドライバー側の
ハンドヘルド端末を相互連携させる、クラウドサービスです。



配送見える化ソリューションの導入で 物流現場のお困りごとを一気に解消！

荷主/運行管理者の場合

配送プロセス全体の
見える化による

問い合わせ対応品質向上



荷主

運行管理者 (3PL)

- ✓ リアルタイムな
配送状況の確認で
素早い回答が可能に
- ✓ 受領サインも配送計画も
データで管理が可能に
業務のペーパーレス化を促進
- ✓ トラブルや配達遅れを
事前に確認できるので
お客様サービスが向上

ドライバーの場合

業務効率化 とミス軽減



- ✓ バーコードリーダーで簡単検品
検品時間の短縮
- ✓ 配送進捗が見えるため
ドライバーへの電話が減り
安全な運転を実現
- ✓ 荷物バーコードリードやGPSの活用で
積み込みミスと誤配を防止
- ✓ ベテラン乗務員のノウハウデジタル化で、
集配作業を高位平準化

荷受人の場合

誤配・誤集荷が
無くなり

本来業務に専念



- ✓ 返答が早いので
次の作業も予定通り
作業計画への支障減
- ✓ ドライバーと接触
しない置き配での
配達を可能に
荷物受取の負担と
接触リスクの減少