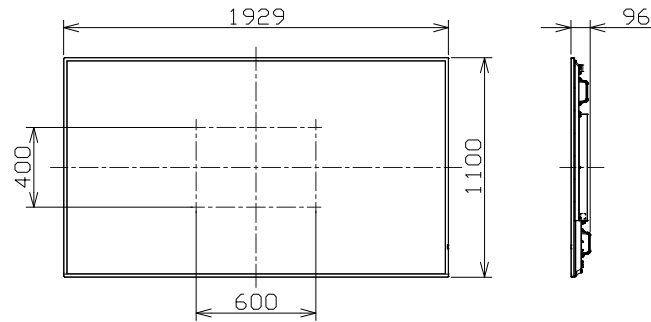


液晶ディスプレイ



電源・消費電力	AC100V±10% 50Hz/60Hz 735W
画面サイズ・画素数	86V型 16:9 3840×2160画素
液晶パネル・バックライト	IPSパネル Direct-LED バックライト
輝度・コントラスト	1200cd/m <sup>2</sup> 1200:1
入出力端子	HDMI入力×2、DVI-D入力、IR入力/出力、シリアル入力、 DisplayPort入力/出力、音声入力/出力、LAN、USB
DIGITAL LINK/LAN	RJ45×1 ネットワーク接続用 DIGITAL LINK 接続用 PJLink対応 通信方式:RJ45 100BASE-TX対応 ロングリーチモード対応 (HDCP2.2対応)
スロット	Intel SDM仕様対応、対応サイズ:SDM-S/SDM-L 供給電力:3.3V/最大1.1A、12V/最大5.5A
質量	約57.8kg
設置方向・設置角度	横/縦・縦/横設置時 前傾 0度~20度
備考	USBメディアプレイヤー、GUD、光ID機能対応、Screen Transfer対応、 ポートレートズーム、連続稼働24時間、HDMI CEC対応 パナソニック:TH-86SQ1HJ 相当品