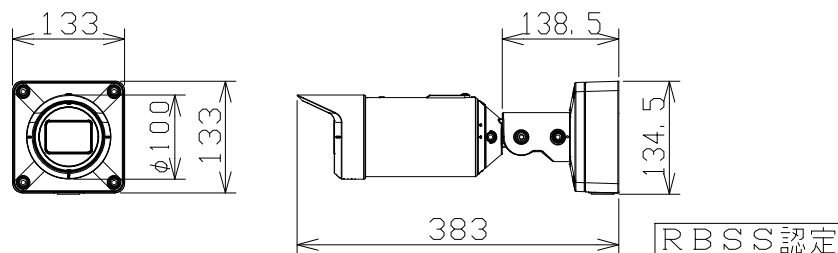


屋外ハウジング一体型ネットワークカメラ

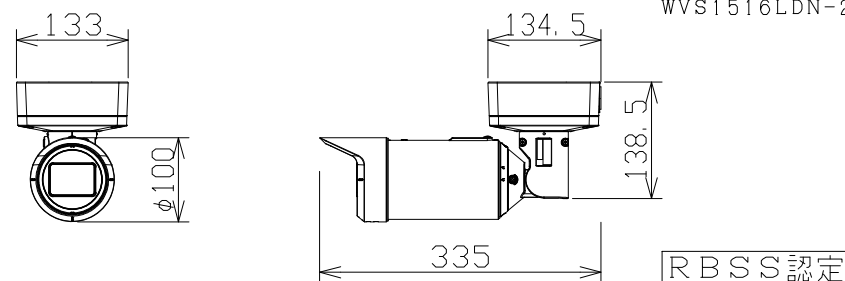
WVS1516LDN



電源	DC12V、PoE (IEEE802.3af 準拠)
撮像素子・有効画素数・走査方式	約1/2.8型 CMOSセンサー・約210万画素・プログレッシブ
最低照度	カラー:0.007lx、白黒:0.004lx (F1.3)/0lx (IR LED点灯時)
ネットワーク	10BASE-T/100BASE-TX、RJ45コネクタ
画像解像度	【16:9】(H)1280/640/320 (60fpsモード) 【4:3】(H)1280/640/320 (30fpsモード)
画像圧縮方式	H.265・H.264、JPEG ※独立に4ストリーム分の配信設定可能
モニター出力 (監視用/調整用)	NTSC・PAL出力、解像度:水平500TV本以上 (中心部)
スマートコーディング	GOP制御、スマートVIQS、スマートPピクチャ制御
レンズ部	f=2.9~9mm (3.1倍、電動ズーム/電動フォーカス)
セキュリティ	ユーザー認証/ホスト認証/HTTPS
防水性・耐衝撃性	IP66、Type4X、NEMA4X 準拠・IK10
機能	アドバンスド親水コート、インテリジェントオート、スーパーダイナミック、逆光/強光補正、 カラー/白黒切替、IR LED、VMD、MicroSDスロット

屋外ハウジング一体型ネットワークカメラ

WVS1516LDN-2



電源	DC12V、PoE (IEEE802.3af 準拠)
撮像素子・有効画素数・走査方式	約1/2.8型 CMOSセンサー・約210万画素・プログレッシブ
最低照度	カラー:0.007lx、白黒:0.004lx (F1.3)/0lx (IR LED点灯時)
ネットワーク	10BASE-T/100BASE-TX、RJ45コネクタ
画像解像度	【16:9】(H)1280/640/320 (60fpsモード) 【4:3】(H)1280/640/320 (30fpsモード)
画像圧縮方式	H.265・H.264、JPEG ※独立に4ストリーム分の配信設定可能
モニター出力 (監視用/調整用)	NTSC・PAL出力、解像度:水平500TV本以上 (中心部)
スマートコーディング	GOP制御、スマートVIQS、スマートPピクチャ制御
レンズ部	f=2.9~9mm (3.1倍、電動ズーム/電動フォーカス)
セキュリティ	ユーザー認証/ホスト認証/HTTPS
防水性・耐衝撃性	IP66、Type4X、NEMA4X 準拠・IK10
機能	アドバンスド親水コート、インテリジェントオート、スーパーダイナミック、逆光/強光補正、 カラー/白黒切替、IR LED、VMD、MicroSDスロット