

● 製品の仕様、付属品およびデザインは予告なく変更する場合があります。記載内容は2014年03月現在のものです。

日本消防検定協会認定品 型式番号 鑑認放第14～240号

認評放^{*}第14～240号 (ロットNo.NBより)

^{*}法改正に伴う認定規程の改正により、型式番号の名称が変わりました。認定内容は従来と相違ありません。

トランペットスピーカー WT-630

■ 概要

本機は、広報・案内放送などに適した明瞭性の良いトランペットスピーカー (30 W) です。

ホーンマウスはアルミニウム製で塗装仕上げ、取付金具・ねじ類はステンレス製で、耐蝕性・耐候性に優れています。

■ 仕様

入力インピーダンス ^{※1}	330 Ω (30 W)、670 Ω (15 W)、1 kΩ (10 W)
定格入力	30 W
出力音圧レベル ^{※2}	108 dB (1 m / 1 W)
周波数特性(偏差20 dB)	225 Hz～ 6 000 Hz
スピーカーコード	φ6 mm 2芯キャプタイヤコード (長さ 60 cm)
使用温度範囲	-15 ℃～ +50 ℃ (ただし、結露しないこと)
寸法	最大径 φ500 mm 奥行き 463 mm
質量	約 4.8 kg
非常警報設備 型式関連^{※3}	
型式番号	14～240号
消防法音圧区分	L級 (10 W / 15 W / 30 W)
音響パワーレベル	109 dB (1 W)
指向特性区分	N
仕上げ	ホーンマウス : アルミニウム ライトグレー (マンセル近似色 N7) 上蓋 : アルミニウム グレー (マンセル近似色 N4) レフレクター : ABS樹脂 ライトグレー (マンセル近似色 N7) 背面カバー : ABS樹脂 グレー (マンセル近似色 N4) 取付金具,ボルト,ねじ類 : ステンレス

※1 入力インピーダンスは、背面の切換スイッチを表示に合わせてマイナスインプーダーなどで切り換えることにより選べます。

※2 出力音圧レベルは、JISで定められた値で、音声警報「第2シグナル」の値とは異なります。

※3 「非常警報設備の放送設備に関する認定細則」により、日本消防検定協会により承認を受けたスペックです。

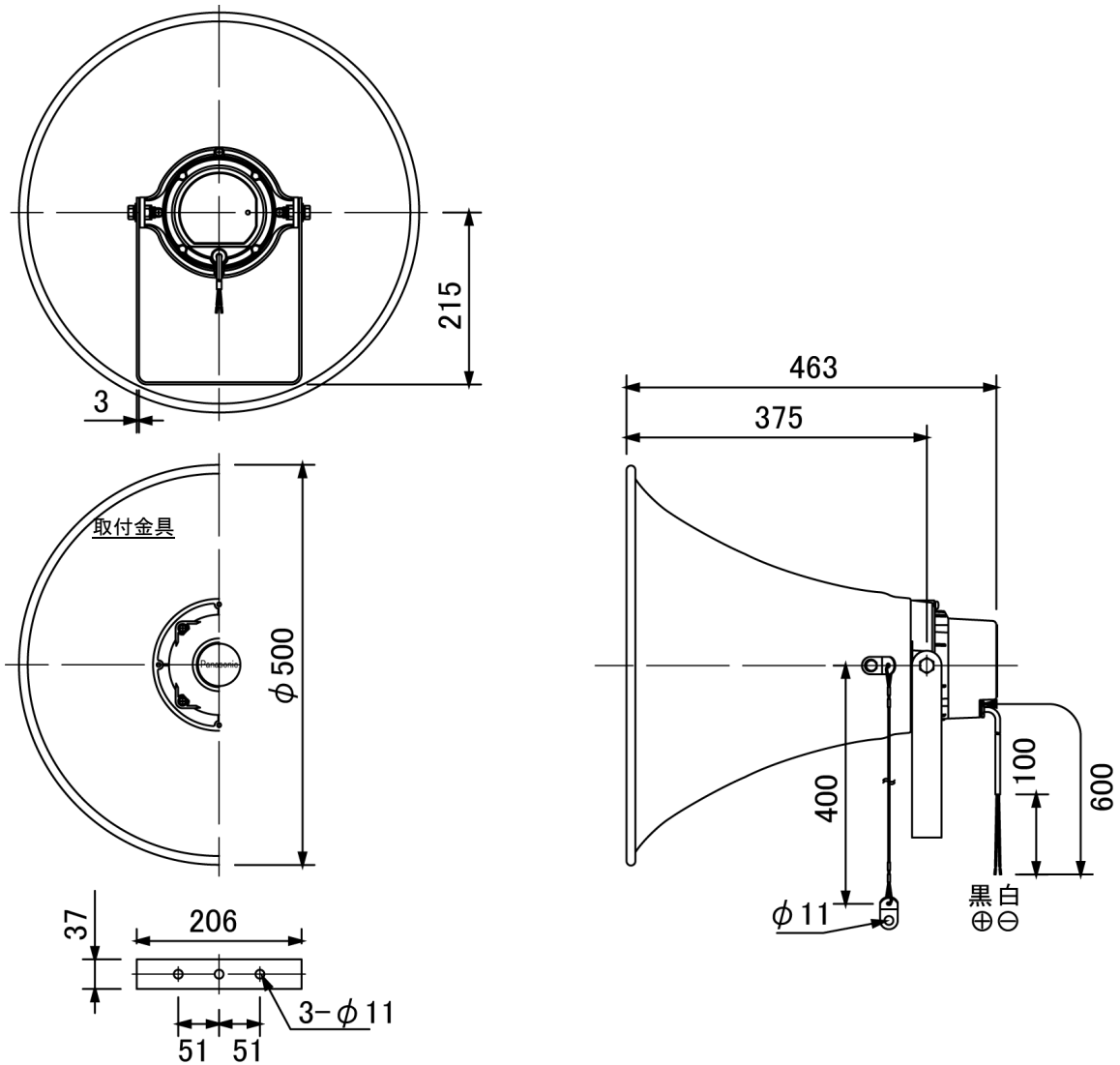
■ 設置上の注意

- アンカー1本あたりの最低引抜強度は、2.7 kN { 276 kgf }を確認してください。
- 建築基材部の強度はアンカー1本あたりの最低引抜強度の5倍以上を確保してください。

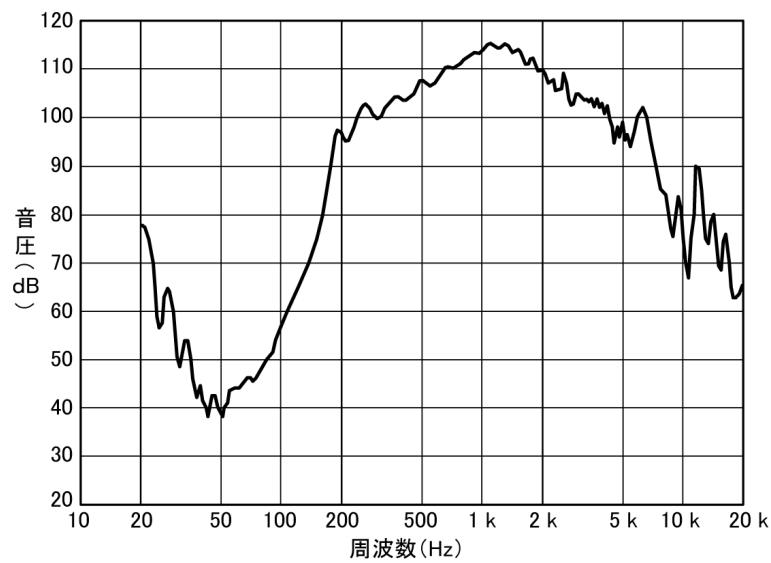
■ 付属品

取扱説明書 1冊

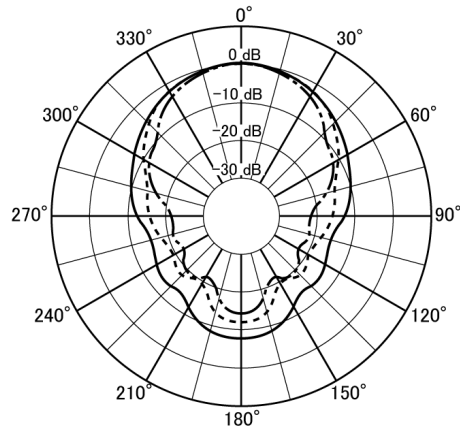
■ 外觀寸法図 (單位: mm)



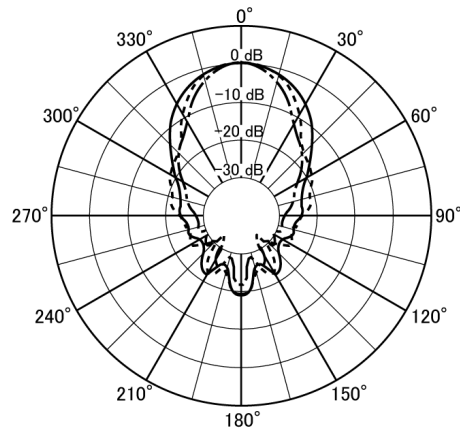
■ 周波数特性 (1 m、1 W)



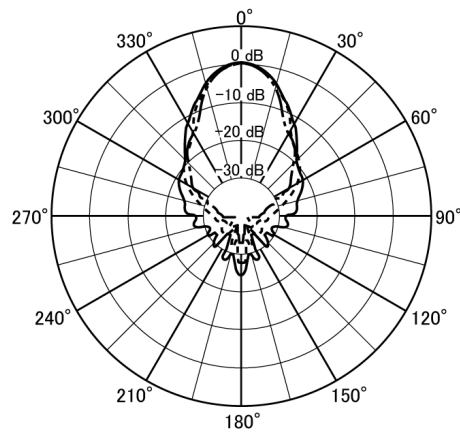
■ 指向特性 (水平、垂直方向)



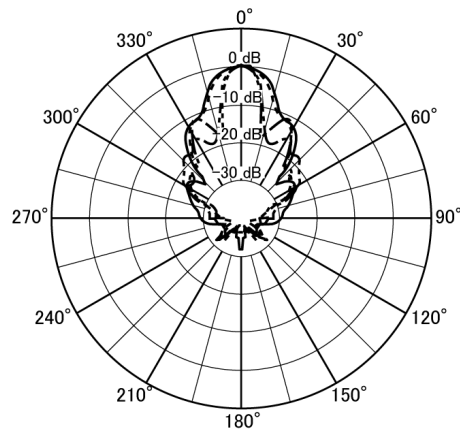
500 Hz ———
 630 Hz - - - - -
 800 Hz - · - · -



1 000 Hz ———
 1 250 Hz - - - - -
 1 600 Hz - · - · -



2 000 Hz ———
 2 500 Hz - - - - -
 3 150 Hz - · - · -



4 000 Hz ———
 5 000 Hz - - - - -
 6 300 Hz - · - · -
 8 000 Hz - · - · -