

ミニDVカメラレコーダー

AG-DVX100A

仕様書

Mini **DV**

LEICA DICOMAR

概要

AG-DVX100Aは1/3型プログレッシブCCDとワイド画角重視のライカデコマーレンズを搭載し、DVカメラでフィルムカメラのように毎秒24コマの撮影に対応したカメラ一体型VTRです。

LEICA/ライカはライカマイクロシステムIR GmbHの登録商標です。

DICOMAR/ディコマ はライカ カメラ社の登録商標です。

LEICA DICOMARは、ライカ カメラ社の品質基準に基づき、ライカ カメラ社が認定した測定機器と品質保証システムによって生産されています。

特長

- 1. 高画質、高感度F11、1/3型プログレッシブ3CCD搭載**
高画質41万画素、プログレッシブCCD3板方式を採用し、F11、最低被写体照度3ルクス以下で低照度下の撮影にも強い、ノイズの少ない高感度の明るいカメラ映像を実現しています。
プログレッシブ駆動により30P/24P動画記録が可能、プログレッシブ撮影モード時にもフォーカスアシスト、ゲインアップ（最大12dB）、カラーバー表示に対応しています。
- 2. ワイド指向ライカデコマーレンズ搭載**
ワイド画角を重視した11群15枚組みによる10倍ズームレンズ搭載により、ワイド端F32.5（35 mm換算時）と、従来のカメラにワイドコンバージョンレンズを付けたのと同等の画角で撮影が可能です。
- 3. カム式マニュアルズーム機構採用**
業務用レンズ同様のカム式マニュアルズームリングを採用、素早く微妙なズーム操作が可能です。
- 4. 大口径電子ビューファインダーと大型LCDモニター採用**
上方向に90度までチルトアップできる大口径のカラー電子ビューファインダーを採用、目を離しても画像を確認することが可能です。
また、270度の範囲で回転できる3.5型20万画素カラー液晶モニターにより、ハイ/ローアングルでの撮影が安易です。
- 5. オーディオXLR入力装備**
業務用XLRオーディオ入力端子を標準装備、ファントム+48Vマイクにも対応しています。
またCH1/CH2で独立した大型マニュアルオーディオ調整ボリュームも装備しました。
- 6. スローシャッター（蓄積）機能**
1/4秒、1/6秒などのスローシャッター（蓄積モード）を装備。超高感度の撮影やコマ撮りの演出効果が可能です。
- 7. 24P対応、シネライクガンマ搭載**
カメラ撮影コマ数は24P（24コマ/秒）、30P（30コマ/秒）のフレーム動画と通常ビデオカメラモードの60i（フィールド60コマ/秒）から選択ができ、映画フィルム（24コマ）と同じ動き、質感の撮影を実現しました。
また、映画のトーンを決定するガンマカーブをCINE-LIKE/CINE-LIKE-D/CINE-LIKE-V/LOW/B.PRESS/ NORM/HIGHの7種類から選択が可能です。
- 8. 16：9ワイド収録時のスクイーズ記録モード搭載**
レターボックスモード/スクイーズモード/16：9コンバージョンレンズ（オプション）の3手法でワイド収録に対応しています。
- 9. IEEE1394端子装備**
IEEE1394準拠のDV端子を標準装備、ノンリニア制作やデジタルダビングに対応します。

10. その他の機能

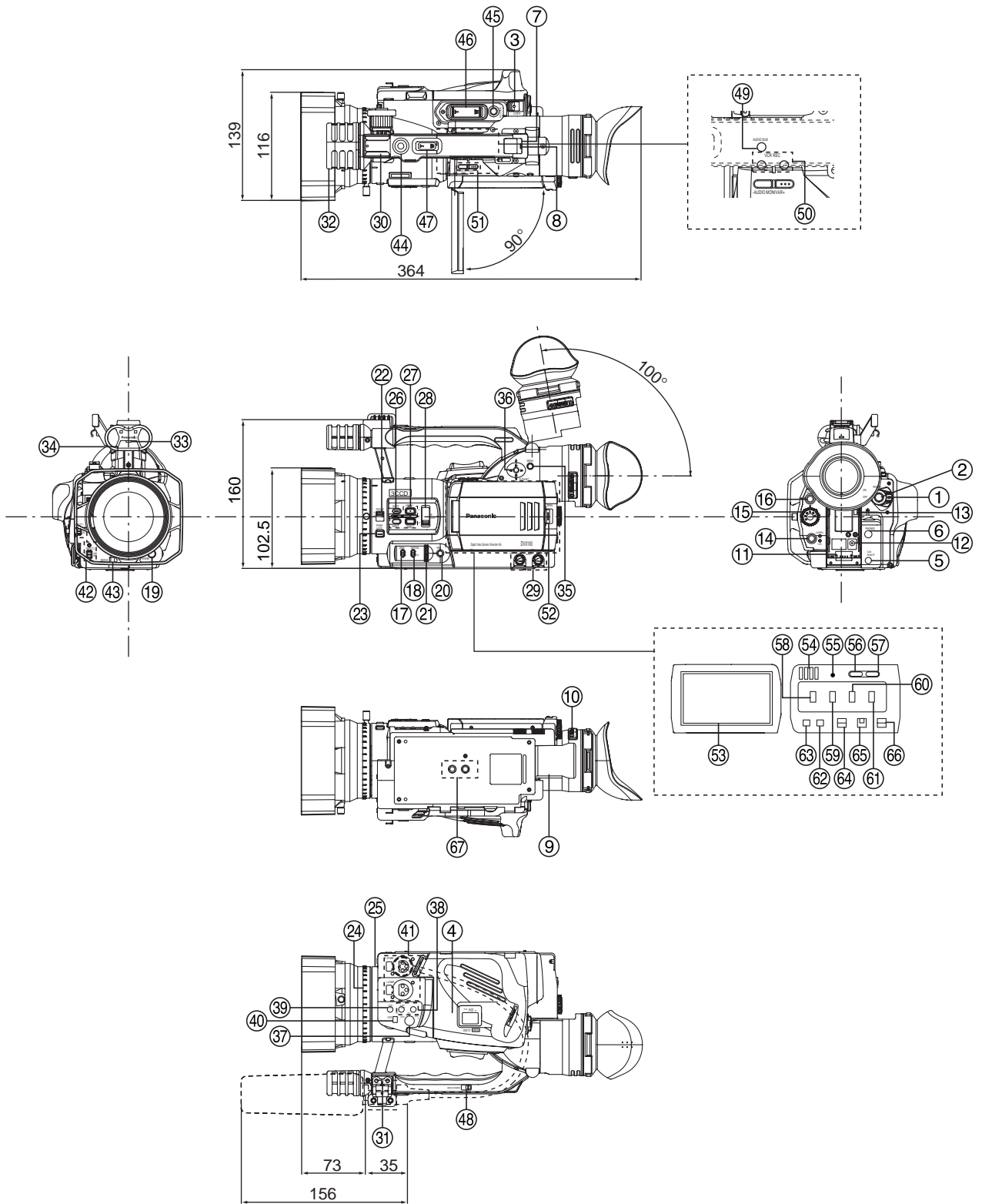
タイムコードジェネレータ/リーダー内蔵
 シーンファイルダイヤル搭載
 ホワイトメモリースイッチ/ゲインスイッチ/ゼブラボタン装備
 内蔵カラーバー
 NDフィルター内蔵
 シンクロスキャン付電子シャッター
 インターバルREC/ワンショットREC機能
 先行クリーニングヘッド/自動ヘッドクリーニング機構
 ハンドル部に録画、ズームボタンを配置
 光学式手ぶれ補正機能

定 格

総合		最低被写体照度	3 lux (F1.6, ゲイン18 dB, 映像出力50 IRE)
電 源	DC7.2/7.9 V	レ ン ズ フ ード	広視野大型レンズフード
消 費 電 力	6.8 W (ビューファインダー使用時) 7.8 W (液晶モニター使用時)	フ ィ ル タ ー 径	72 mm
動 作 周 囲 温 度	0 ~ +40	液 晶 モ ニ タ ー	3.5 インチ, 液晶カラーモニター, 20万画素
動 作 周 囲 湿 度	10% ~ 85% (結露なし)	ビ ュ ー フ ァ イ ン ダ ー	0.44 インチ, 液晶カラービューファインダー, 18万画素
外 形 寸 法	139 (幅) × 160 (高さ) × 364 (奥行) mm	内 蔵 マ イ ク	ステレオマイクロホン
重 量	1.69 kg (バッテリーや付属品を除く)	内 蔵 ス ピ ー カ ー	20 mm丸形
記 録 フ ォ ー マ ッ ト	デジタルビデオSD仕様	ビ デ オ	
テ ー プ フ ォ ー マ ッ ト	Mini DV 方式	サンプリング周波数	Y: 13.5 MHz, Pb/Pr: 3.375 MHz
記 録 ビ デ オ 信 号	525i (NTSC) プログレッシブモードでは、525iに変換して記録	量 子 化	8 bit
撮 影 モ ー ド	60i (525i), プログレッシブモード (30P/24P/24Pアドバンス)	ビ デ オ 圧 縮 方 式	DCT + 可変長符号
記 録 オ ー デ ィ オ 信 号	PCMデジタル記録 16 bit: 48 kHz / 2 CH 12 bit: 32 kHz / 4 CH	エ ラ ー 訂 正	リードソロモン積符号 オーディオ
記 録 ト ラ ッ ク	デジタル・ビデオ/オーディオ: ヘリカルトラック タイムコード: ヘリカルトラック (サブコード領域)	サンプリング周波数	48 kHz / 32 kHz
テ ー プ 速 度	SPモード: 18.812 mm / 秒 LPモード: 12.555 mm / 秒	量 子 化	16 bit / 12bit
記 録 時 間 (AY-DVM60使用時)	SPモード: 60分 LPモード: 90分	周 波 数 特 性	20 Hz ~ 20 kHz
使 用 テ ー プ	6.35 mm幅メタルテープ	ワ ウ & フ ラ ッ タ ー	測定限界値以下 コネクター部
F F / R E W 時 間	約85秒 (AY-DVM60使用時)	V I D E O I N / O U T (入出力自動切替)	ピンジャック, アナログ・コンポジット入出力, 1.0 Vp-p, 75
撮 像 素 子	CCD型固体撮像素子 × 3 (1/3インチ, インターライン型, プログレッシブ対応)	S-V I D E O I N / O U T (入出力自動切替)	S端子, Y/Cセパレート信号入出力, Y: 1.0 Vp-p, C: 0.286 Vp-p, 75
画 素 数	総画素 41万画素, 有効画素 38万画素 (水平画素ずらし方式)	A U D I O I N / O U T (入出力自動切替)	ピンジャック × 2 (CH 1, CH 2) 入力: 316 mV, Highインピーダンス 出力: 316 mV, 600
レ ン ズ	LEICA DICOMAR 光学式手振れ補正レンズ, 電動/マニュアル切替 10倍ズーム, F1.6 (f=4.5 ~ 45 mm) (35 mm換算: 32.5 ~ 325 mm)	D	4 pin, デジタル入出力, IEEE1394規格に準拠
色 分 解 光 学 系	プリズム方式	I N P U T 1, I N P U T 2	XLR-3 × 2 (CH 1, CH 2), LINE/MIC切替, Highインピーダンス LINE: 0 dBu MIC: - 50 / - 60 dBu (メニューにて切替)
N D フ ィ ル タ ー	1/8, 1/64	D C I N P U T	7.9 V
ゲ イ ン 切 替	0/+3/+6/+9/+12/+18 dB (60iモード) 0/+3/+6/+9/+12 dB (プログレッシブモード) (ただしスローシャッターモード時は0 dB固定)	P H O N E S	ステレオ(3.5 mm径)
シャッタースピード	プリセット 60iモード: 1/60 (OFF), 1/100, 1/120, 1/250, 1/500, 1/1000, 1/2000 秒 30Pモード: 1/30, 1/50 (OFF), 1/60, 1/120, 1/250, 1/500, 1/1000 秒 24P/24P (ADV)モード: 1/24, 1/50 (OFF), 1/60, 1/120, 1/250, 1/500, 1/1000 秒 シンクロスキャン 60iモード: 1/60.3 ~ 1/250.0 秒 30Pモード: 1/30.1 ~ 1/250.0 秒 24P/24P (ADV)モード: 1/24.1 ~ 1/250.0 秒 スローシャッター 60iモード: 1/4, 1/8, 1/15, 1/30 30Pモード: 1/4, 1/8, 1/15 24P/24P (ADV)モード: 1/6, 1/12	C A M R E M O T E	ミニジャック (2.5 mm径) その他
		付 属 品	バッテリー ACアダプター ACコード DCコード ワイヤレスリモコン リモコン用ボタン電池 アイキャップ マイクホルダー ネジ マイクホルダーアダプター ショルダーベルト クリーニングテープ

仕様および外観は予告なしに変更することがあります。

外形寸法图



部品名称

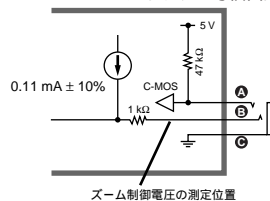
No.	名 称	No.	名 称
①	POWERスイッチ	③5	MENUボタン
②	START/STOPボタン	③6	OPERATIONレバー
③	EJECTスイッチ	③7	S-VIDEO IN/OUT端子
④	カセットホルダー	③8	AUDIO IN/OUT CH1/CH2端子 (ピンジャック)
⑤	CAM REMOTEジャック (2.5 mm ミニジャック)	③9	VIDEO IN/OUT端子 (ピンジャック)
⑥	PHONESジャック (3.5 mm ステレオミニジャック)	④0	DV端子
⑦	リモコンセンサー (リア)	④1	INPUT 1/2 端子 (XLR, 3ピン)
⑧	タリールンプ (リア)	④2	INPUT 1/2スイッチ
⑨	ビューファインダー	④3	ZOOMスイッチ
⑩	視度調整ダイヤル	④4	START/STOPボタン (ハンドル側)
⑪	電源端子	④5	REC CHECKボタン
⑫	DC INPUT 端子 (7.9 V)	④6	ズームボタン
⑬	バッテリー取外しボタン	④7	ズームボタン (ハンドル側)
⑭	CAMERA/VCRボタンとランプ	④8	HANDLE ZOOMスイッチ
⑮	シーンファイルダイヤル	④9	AUDIO DUBボタン
⑯	EVF DTL/END SEARCHボタン	⑤0	VCR RECボタン
⑰	GAINスイッチ	⑤1	AUDIO MON/VARボタン
⑱	WHITE BALスイッチ	⑤2	OPENボタン
⑲	AWBボタン	⑤3	液晶モニター
⑳	IRISボタン	⑤4	内蔵スピーカー
㉑	IRISダイヤル	⑤5	RESETボタン
㉒	FOCUSスイッチ	⑤6	SHUTTERボタン
㉓	PUSH AUTOボタン	⑤7	SPEED SELボタン
㉔	フォーカスリング	⑤8	CH1 SELECTスイッチ
㉕	ズームリング	⑤9	CH2 SELECTスイッチ
㉖	AUTOボタン	⑥0	INPUT 1スイッチ (MIC POWER + 48 V)
㉗	USER1 ~ 3ボタン	⑥1	INPUT 2スイッチ (MIC POWER + 48 V)
㉘	ND FILTERスイッチ	⑥2	COUNTER RESETボタン
㉙	AUDIOコントロールつまみ	⑥3	COUNTERボタン
⑳	ライトシュー	⑥4	MODE CHKボタン
㉑	マイクロホンシュー	⑥5	ZEBRAボタン
㉒	マイクロホン (内蔵式、ステレオ)	⑥6	OISボタン
㉓	タリールンプ (フロント)	⑥7	三脚取付け穴
㉔	リモコンセンサー (フロント)		

仕様および外観は予告なしに変更することがあります。

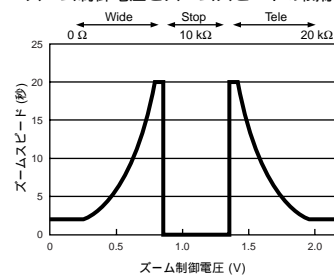
外部リモート

CAM REMOTEジャックに、リモートコントローラーを接続して、ズーム操作と記録スタート/ストップの操作をリモート制御することができます。

CAM REMOTEジャックの等価回路



ズーム制御電圧とズームスピードの関係



リモートコントローラーの推奨等価回路

