

リアルモーションタイムラプスビデオ

AG-RT610

仕 様 書

■ 概 要

AG-RT610 は小型カラービデオカメラ1台を標準装備し、リアルモーション録画機能 (24時間モードで1秒間に20コマ録画可能) をもつコンパクトサイズのタイムラプスビデオです。

■ 特 長

1. レンズ径1mmの小型カラーカメラ、カメラケーブルを同梱

- 1/3 インチ 25万画素 CCD、レンズ径1mm、幅50×高さ75×奥行き30mmの小型カラーカメラで、「監視」を意識させない長時間録画が可能。
- ビデオからカメラに電源を供給できる専用4芯ケーブル (10m) と保持金具 (ねじ除く) を同梱。
- 専用カメラケーブルは100mまで延長可能。(別途、特注ケーブル必要)
- 従来の監視カメラも使用可能。

2. リアルモーションで最大40時間録画

- 1秒間の映像記録コマ数は従来のタイムラプスビデオの約4倍。24時間モードでは20コマ (フィールド) /秒、40時間モードでも12コマ (フィールド) /秒の高密度で記録。
- テープ速度が従来のタイムラプスより速く24時間モードで3.71mm/秒あるため、音声も明瞭に記録。

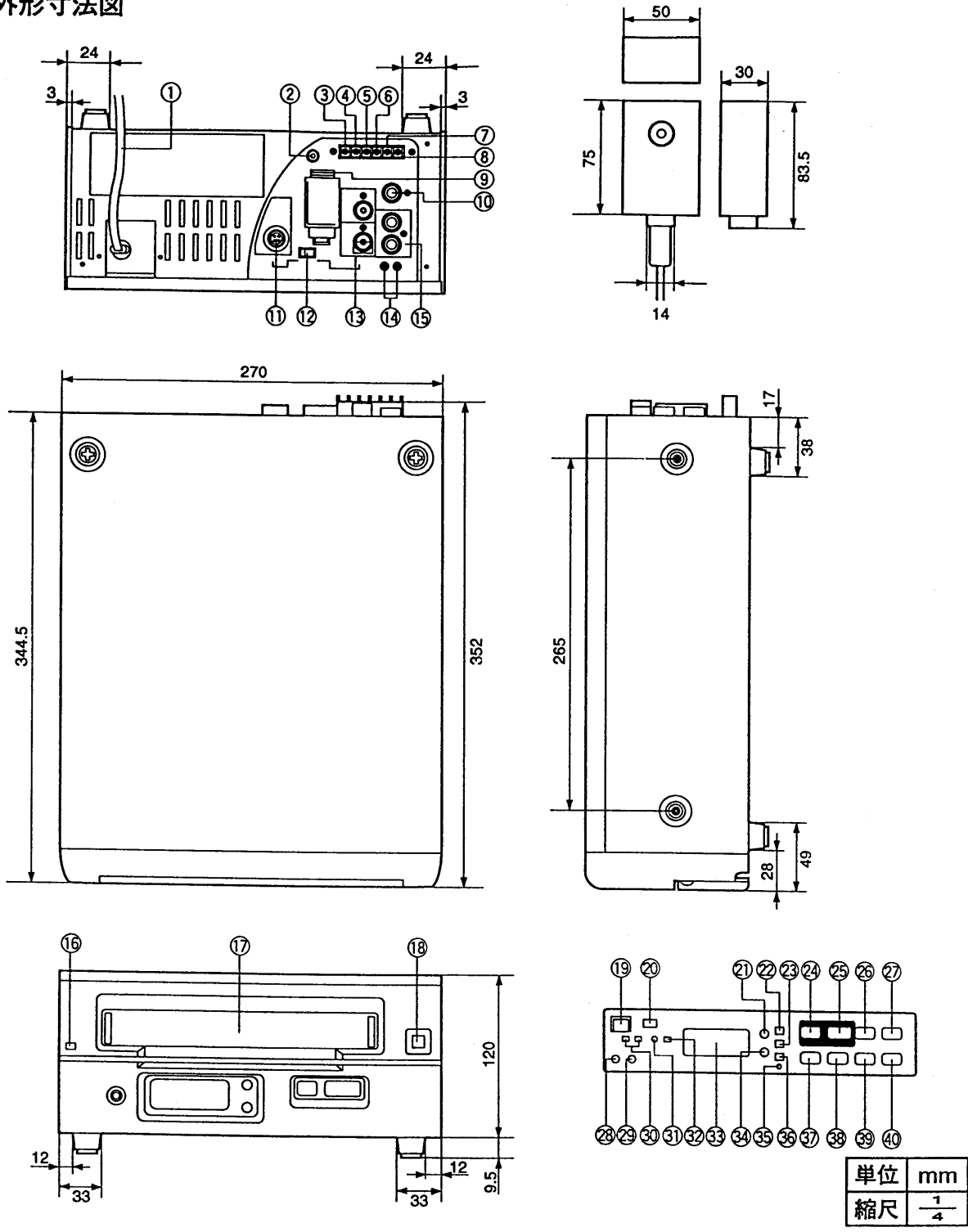
3. 自動録画機能で監視記録を自動化・省力化

- オートリピート録画機能 ……自動繰り返し録画。テープ交換の目安にリピート回数を表示可能。
- タイマー録画機能 ……内部タイマーで曜日ごとの起動時間を設定可能。外部タイマーでも起動。
- アラーム録画機能 ……警報機等からの接地入力で、24/40時間モードから8時間モードに切り替わり、克明な記録が可能。
- エマージェンシー録画機能 ……VTR が電源 OFF や停止状態でも警報機等からの接地入力アラーム録画可能。

■ 定 格

[総合定格]		[映像定格]		
V T R 部	電 源	AC100V	映 像 入 力	1.0Vp-p、75Ω、不平衡、BNC×1
	消 費 電 力	15W (カメラ接続時)	カ メ ラ 入 力	カメラ (VEQ2006) 専用端子 (4P)×1
	録 画 方 式	回転ヘッドアジマス記録	映 像 出 力	1.0Vp-p、75Ω、不平衡、BNC×1
	使 用 テ ー プ	VHS テープ	水 平 解 像 度	白黒：300本、カラー：230本
	テ ー プ 速 度	11.12mm/秒 (8時間モード)	映 像 S / N	白黒：43dB、カラー：43dB (8時間モード)
		3.71mm/秒 (24時間モード)		[音声定格]
		2.22mm/秒 (40時間モード)	音 声 入 力	-10dBV、47kΩ、不平衡、RCA (ピン)×1
	録 画 時 間 モ ー ド	8/24/40 時間	マ イ ク 入 力	-60dBV、600Ω、M3×1
	早送り・巻戻し時間	約3分 (NT-T160 使用時)	音 声 出 力	-8dBV、1kΩ、不平衡、RCAX1
	許容周囲温度/湿度	5℃~40℃/35%~80%	ト ラ ッ ク 数	1トラック
外 形 寸 法	270 (幅)×120 (高さ)×344.5 (奥行き) mm	[コネクタ部]	アラーム入力/時刻合わせ入力：短絡	
本体質量	約5.0kg		アラームリセット入力：+4~+14V	
カ メ ラ 部	外 形 寸 法	50 (幅)×75 (高さ)×30 (奥行き) mm	映 像 素 子	1/3インチインターライン型カラー CCD
	質 量	約70g	有 効 画 素 数	25万画素
	電 源	DC12V±10%	水 平 解 像 度	330本
	消 費 電 力	最大5W	最 低 被 写 体 照 度	2.5lux
	レ ン ズ	ピンホールレンズ (対角86度/水平66度、垂直53度)		
[付属品]	カメラ保持金具 (取付ネジ除く)、カメラ専用ケーブル (10m)			

■外形寸法図



No.	名 称	No.	名 称	No.	名 称
①	電源コード	⑮	音声入力/出力端子	⑳	マイク入力端子
②	アース端子	⑯	電源ランプ	㉑	トラッキング(-, +) ボタン
③	オートオフ出力端子	⑰	カセットホルダ	㉒	内部タイマー表示ランプ
④	テープ終端出力端子	⑱	取出しボタン	㉓	録画モードボタン/タイマーモードボタン
⑤	時刻合せ端子	⑲	電源スイッチ	㉔	ディスプレイ部
⑥	アラームリセット端子	㉑	メニュー/録画ロックスイッチ	㉕	アラーム表示ランプ
⑦	アース端子	㉒	録画表示ランプ	㉖	時刻合せボタン
⑧	アラーム入力端子	㉓	リセットボタン	㉗	時間モードボタン
⑨	バッテリー装着部	㉔	カウンターモード/サーチ切換ボタン	㉘	停止(シフト) ボタン
⑩	カメラ切換出力端子	㉕	巻戻しボタン	㉙	一時停止/静止(シフト) ボタン
⑪	カメラ(VEQ2006)専用端子	㉖	録画ボタン	㉚	逆コマ送り(セット) ボタン
⑫	映像入力切換スイッチ	㉗	再生(ページ) ボタン	㉛	コマ送り(セット) ボタン
⑬	映像入力/出力端子	㉘	早送りボタン		
⑭	垂直同期調整ボリューム(8/24/40h)	㉙	リモコン端子		

※ 本機の定格および外観は性能向上その他により変更することがあります。