

# 仕 様 書

## 概 要

AG-TL350は、VHS 120分テープの使用で最大24時間の映像・音声記録が可能なVHS方式のタイムラプスビデオです。

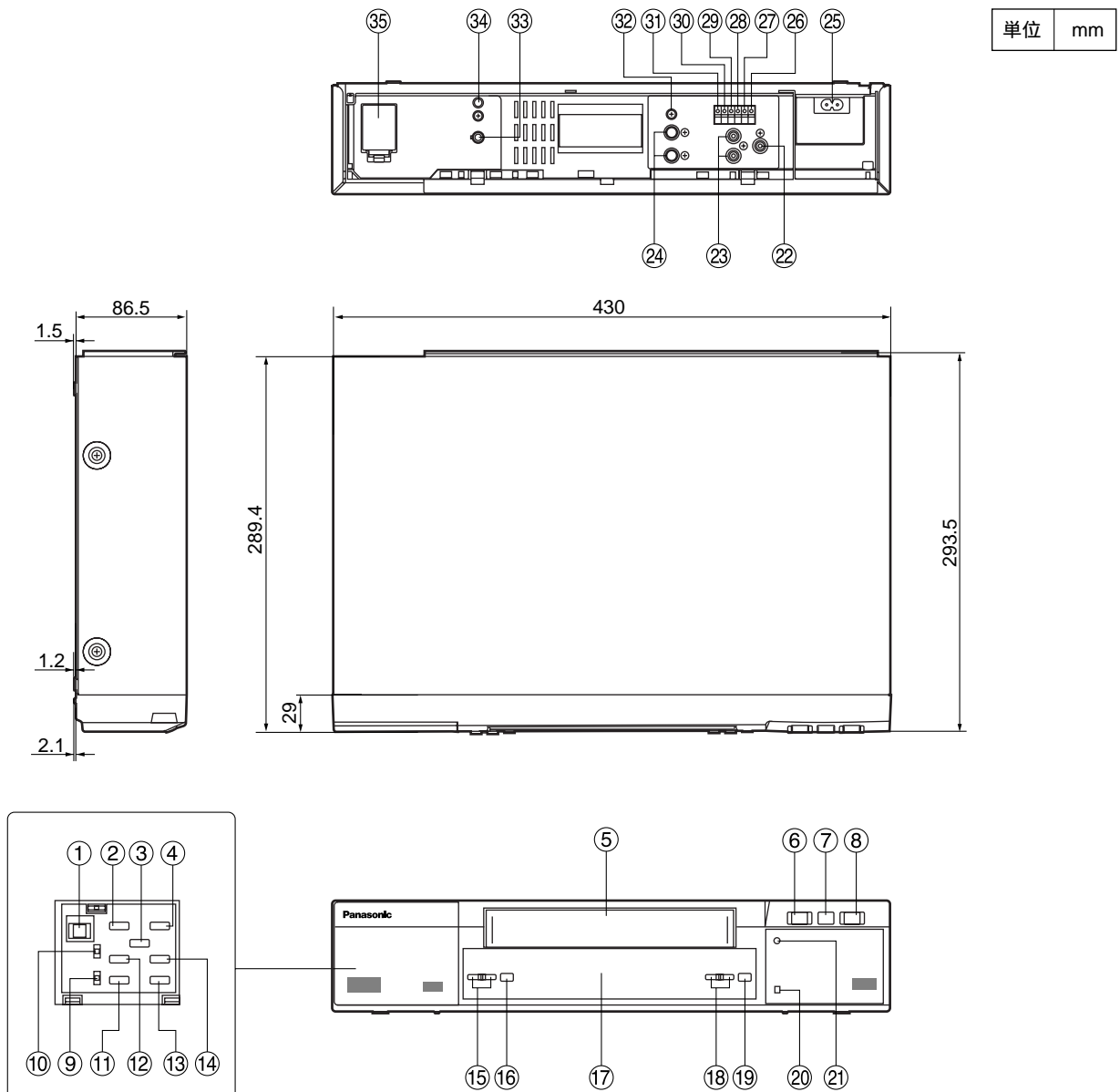
## 特 長

- 1. 12、24時間モードの録画・再生が可能**  
2、6時間モードの他に、タイムラプスモード（12、24時間モード）での記録・再生が可能です。
- 2. 多彩な録画機能**  
停電復帰録画、内部タイマーによる毎日録画および曜日別録画、外部タイマー録画、アラーム録画、エマージェンシー録画、リピート録画など多彩な録画機能を備えています。
- 3. 再生機能**  
録画された内容を見たい場合には録画チェック機能、すばやく画像を探す時に便利なサーチ機能、また場面をじっくり見たい時には正逆コマ送りや静止画機能といった便利な機能が付いています。
- 4. リピート録画回数表示**  
リピート録画の回数をカウンタディスプレイ部に表示することができます。
- 5. オートトラッキング機能**  
トラッキングボタンの「-」と「+」を同時に押すことにより、トラッキングを自動的に調整することができます。
- 6. タイムデートジェネレータ内蔵**  
本機はカレンダー機能をもったマイクロプロセッサを内蔵していますので、ディスプレイ上やモニターテレビでの時間表示、さらに内部タイマーの時間管理を行っています。
- 7. 録画ロック機能**  
録画時の誤操作を防止するために、録画モードロック機能を備えています。
- 8. フレームスイッチャに接続**  
映像入力とカメラSW端子と接続すれば簡単にフレームスイッチャと接続することができます。
- 9. アワーメータ**  
本機には保守点検に便利なように、アワーメータが内蔵されています。
- 10. リモートコントロール**  
別売品のリモートコントローラAG-A11を接続すると、約5 m離れた所から本機を操作することができます。

# 定 格

〔 総 合 〕		S / N	白黒モード : 45 dB (2時間モード、SCトラップ OFF時)
電 源	AC 100 V、50/60 Hz		カラーモード : 45 dB (2時間モード、SCトラップ ON時)
消 費 電 力	14 W		
録 画 方 式	4ヘッドヘリカルスキャン アジマス記録方式	〔 音 声 〕	
テ ー プ 速 度	33.35 mm/秒 (2時間モード)	入 力	音声入力 (ピンジャック) : -10 dBV、 入力インピーダンス、47 k $\Omega$ 、不平衡
	11.12 mm/秒 (6時間モード)		マイク (M3) : -60 dBV、600
	4.76 mm/秒 (12時間モード)	出 力	音声出力 (ピンジャック) : -8 dBV、 出力インピーダンス、1 k $\Omega$ 、不平衡
	2.56 mm/秒 (24時間モード)		
使 用 テ ー プ	VHSテープ	ト ラ ッ ク 数	1トラック (ノーマル)
録 画 時 間	2時間 (VHS 120分テープ、2Hモード)	〔 記 録 再 生 時 間 〕	
早送り・巻戻し時間	2分以内 (VHS 120分テープ使用時)	モ ー ド	2H / 6H / 12H / 24H
〔 映 像 〕		〔 コ ン ネ ク タ 部 〕	
テレビジョン方式	日米標準テレビジョン方式 525本、60フィールド	アラーム入力 / 録 画 入 力	短絡
変 調 方 式	輝度信号 - 周波数変調方式 色信号 - 低域変換 /2移相	アラームリセット入力	+4 ~ +14 V
入 力	映像入力 (BNC) : 1.0 Vp-p、75 $\Omega$ 、不平衡	許 容 周 囲 温 度	5 ~ 40
出 力	映像出力 (BNC) : 1.0 Vp-p、75 $\Omega$ 、不平衡	許 容 周 囲 湿 度	35% ~ 80%
水 平 解 像 度	白黒モード	外 形 寸 法	幅 430 x 高さ 88 x 奥行 293.5 mm
	240本以上 カラーモード	重 量	約 3.8 kg

## 外形寸法図



## 部品名称

No.	名 称	No.	名 称
①	電源スイッチ	⑲	カウンタモード/サーチ切換ボタン
②	停止ボタン	⑳	録画表示ランプ
③	一時停止/静止(ページ)ボタン	㉑	アラーム表示ランプ
④	再生ボタン	㉒	カメラ切換出力端子
⑤	カセットホルダ	㉓	音声入力/出力端子
⑥	取出しボタン	㉔	映像入力/出力端子
⑦	録画チェックボタン	㉕	電源入力端子
⑧	録画ボタン	㉖	アラーム入力端子
⑨	タイマーモードスイッチ	㉗	信号アース端子
⑩	メニュー/録画ロックスイッチ	㉘	アラームリセット端子
⑪	巻戻し(セット-)ボタン	㉙	録画入力端子
⑫	逆コマ送り(シフト▼)ボタン	㉚	テープ終端出力端子
⑬	早送り(セット+)ボタン	㉛	オートオフ出力端子/録画出力端子
⑭	コマ送り(シフト▶)ボタン	㉜	アース端子
⑮	トラッキング(-、+)/垂直同期ボタン	㉝	マイク入力端子
⑯	リセットボタン	㉞	リモコン端子
⑰	ディスプレイ部	㉟	バッテリー装着部
⑱	時間モード(▼、▲)ボタン		

本機の定格および外観は性能向上その他により変更することがあります。