



# デジタルビデオカセットレコーダー

AJ-D455

## 仕様書

### 概要

AJ-D455 は、1/4 インチ幅テープを採用のデジタル VTR で、デジタル圧縮技術の採用で、従来のアナログ方式と比べ、ダビング時の画質・音質の劣化を大幅に低減しております。

また、4U サイズの小型・軽量設計により持ち運びの負担が軽く、19 インチのラックにも容易に設置することができます。

機器のセットアップの各設定はモニターテレビの画面メニューを見ながら行えます。また DVCPRO カセット使用時はアSEMBル、インサート両編集が外部からのコントロールにより可能です。

### 特長

#### 1. 小型・軽量

4U サイズのデジタル VTR で、ラックマウントアダプタ（オプション、AJ-MA75P）を使用すれば 19 インチラックにも手軽に取り付けることができます。

#### 2. 最大 184 分記録

使用するカセットテープは M カセット（最大 66 分用）と L カセット（最大 184 分用）です。テープ幅は 1/4 インチのコンパクト設計になっています。

#### 3. 民生機器との互換

民生機器のデジタルカメラ等で撮影した民生用カセットテープを再生できます。また、民生用カセットテープに DV フォーマットで記録することができます。ミニ DV カセットテープはカセットアダプタ（AJ-CS455P）の使用により可能です。

#### 4. デジタルスローモーション/ジョグ

外部コントローラ等からの指令で、以下の速度のスロー再生画像はクリアな再生が行えます。

- 0.43 / - 0.3 / - 0.2 / - 0.1 / - 0.03 / 0 / + 0.03 / + 0.1 / + 0.2 / + 0.3 / + 0.43

#### 5. 外部コントローラからの指令によりダイヤル・シャトル操作が可能

シャトル操作は、正・逆方向に最大 60 倍速までカラー画像で再生が可能。

#### 6. タイムコード

TCG（タイムコードジェネレータ）/ TCR（タイムコードリーダー）を内蔵しています。タイムコードは内部タイムコードの他に、外部タイムコード入力または入力信号の VITC を記録することが可能です。

#### 7. 多機能な入出力インターフェイス

アナログ入出力：

コンポーネント（Y、PB、PR）とコンポジット、および S1-VIDEO の各入出力端子を装備。

デジタルオーディオ入出力：

AES/EBU オーディオの BNC 入出力端子を装備。

シリアル・デジタル入出力：

コンポーネントシリアルインターフェイスボード（オプション、AJ-YA455P）を使用しますと、シリアルデジタル（SMPTE 259M-C、272M-C）の入出力が可能。

IEEE1394 デジタル入出力：

デジタルビデオインターフェイスボード（オプション、AJ-YAD455P）を使用しますと、IEEE1394 インターフェイスでの入出力が可能。

9 ピン（RS-422A）/ RS-232C リモート：

標準的な 9 ピンシリアル（RS-422A）、RS-232C の各端子を装備。

2 チャンネルの高音質デジタルオーディオ：

2 チャンネルは独立して編集できるほか、チャンネルミックスが可能。アナログキュートラックも 1 チャンネル装備。

キュートラックへの記録はオーディオ CH 1、CH 2の中から選択して記録できます。（セットアップメニューで設定します。）

キュートラックへの専用入力端子は装備しておりません。

## 8. 外部コントローラからの自動編集機能

外部コントローラからのアセンブル、インサートの両編集が行えます。（DVCPRO カセット使用時のみ）

## 9. メニュー方式のセットアップ

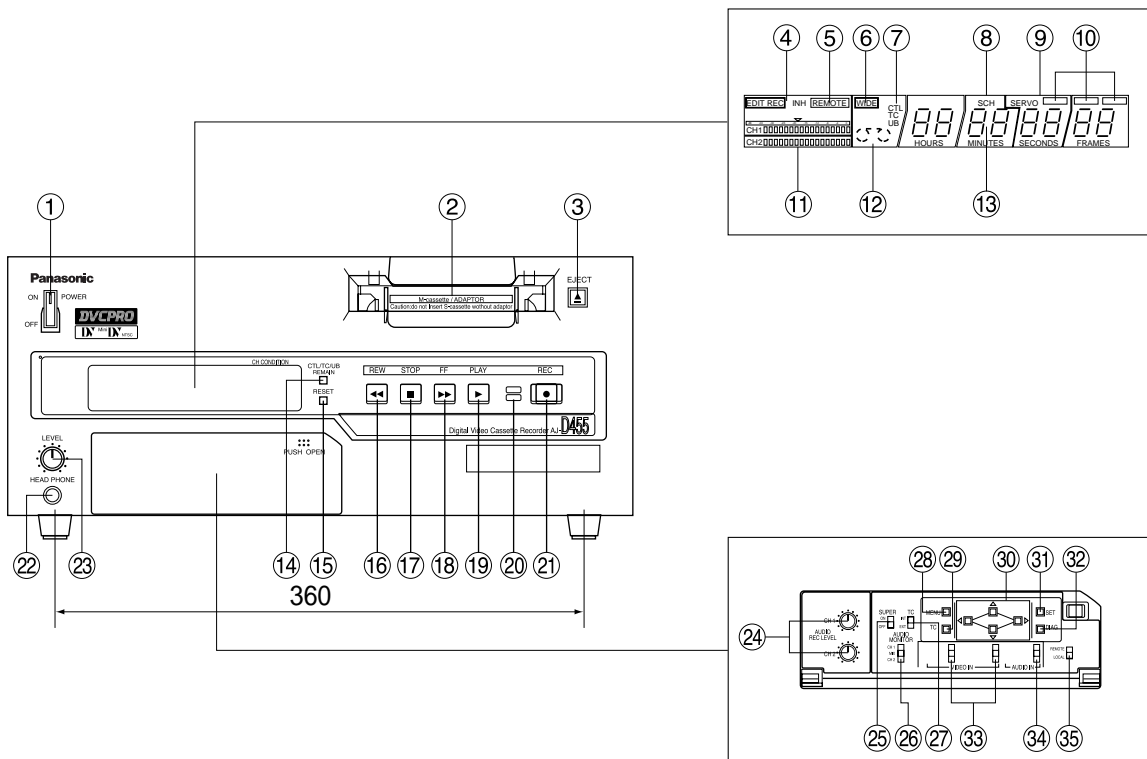
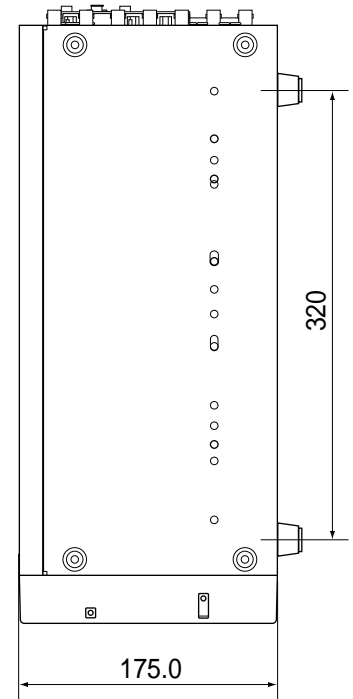
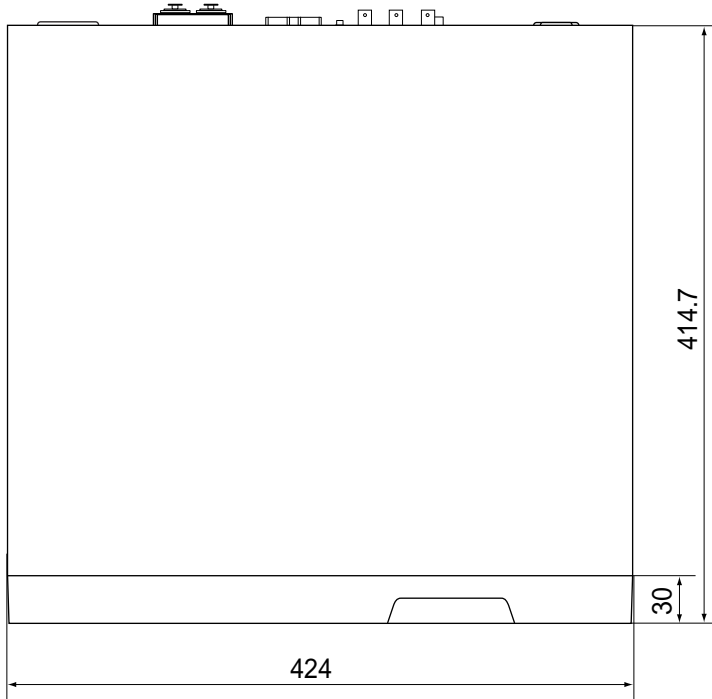
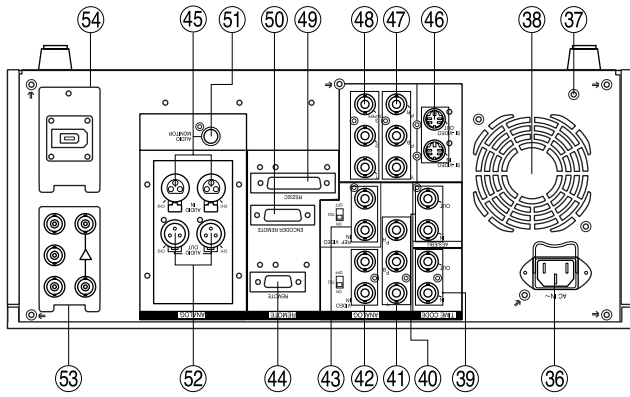
操作をする前に行うセットアップの各設定は、ディスプレイまたはモニターテレビのセットアップメニューを見ながら行えます。

# 定 格

電 源	AC 100 V 50/60 Hz	リファレンス入力	アナログ・コンポジット
消 費 電 力	85 W (標準時)、95 W (フルオプション時)		BNC×2、ループスルー、75 ON/OFF
動作周囲温度	5 ~ 40	シリアル・デジタルコンポ	SMPTE 259M-C規格に準拠
動作周囲湿度	10% ~ 90% (結露なし)	ネット入力(オプション)	BNC×2、アクティブスルー
重 量	14.3 kg	<b>【出力端子】</b>	
外形寸法	424 (幅) × 175.2 (高さ) × 415 (奥行) mm	アナログ・コンポジット出力	BNC×3 (Y、Pb、Pr) Y: 1.0 Vp-p、75 Pb/Pr: 0.525 / 0.757 Vp-p切換え、75 (75%カラーバー、0%セットアップ)
記録フォーマット	DVCPROフォーマット / 民生用DVフォーマット		
記録ビデオ信号	525i		
記録オーディオ信号	48 kHz、16 bits、2 CH (DVCPRO)		
記録トラック	デジタルビデオ / オーディオ: ヘリカルトラック タイムコード: サブコード領域に記録 デジタルオーディオ: 2 CH キュートラック: 1トラック(DVCPROのみ) コントロール(CTL): 1トラック(DVCPROのみ)	アナログ・コンポジット出力	BNC×3 ビデオ1 / ビデオ2 / ビデオ3 (スーパー-On/Off)
テープスピード	33.820 mm / 秒	S1 VIDEO 出力	S端子(4ピン)×1 Y: 1.0 Vp-p、75 C: 0.286 Vp-p (バースト)、75
記録時間	126分 (AJ-P126LP使用時) 66分 (AJ-P66MP使用時)	シリアル・デジタルコンポ	SMPTE 259M-C規格に準拠
使用テープ	1/4" 薄磁性層メタルテープ	ネット出力(オプション)	BNC×3
FF / REW 時間	3分以内 (AJ-P126LP使用時) 2分以内 (AJ-P66MP使用時)	<b>【ビデオ出力信号調整】</b>	
編集精度	±0 フレーム (タイムコード使用時)	ビデオゲイン	±3 dB
テープタイマー精度	±1 フレーム (連続CTL信号使用時)	クロマ・ゲイン	±3 dB
サーボロック時間	0.5秒以内 (カラーフレーミング/スタンバイON)	ヒューズ	±30°
<b>【デジタルビデオ】</b>		セットアップ	±14 IRE
サンプリング周波数	Y: 13.5 MHz、Pb/Pr: 3.375 MHz	シンク位相	±15 μsec
量子化	8 bits	SC 位相	±180°
ビデオ圧縮方式	DV-Based Compression (SMPTE314M)	<b>【デジタルオーディオ】</b>	
ビデオ圧縮比率	1/5 (DVCPRO)	サンプリング周波数	48 kHz (ビデオに同期)
エラー訂正	リードソロモンプロダクトコード	量子化	16 bits
ビデオ記録再生ビットレート	25 Mbps (DVCPRO)	周波数特性	20 Hz ~ 20 kHz (±1.0 dB) (基準レベルにて)
サンプルx有効ライン数	720x480 / フレーム (DVCPRO)	ダイナミックレンジ	85 dB以上 (1 kHz、エンファシス off、"A" weighted)
<b>【デジタルIN / アナログ・コンポジットOUT】</b>		歪 率	0.1%以下 (1 kHz、エンファシス off、基準レベル)
映像帯域	Y: 30 Hz ~ 5.5 MHz (±1.0 dB) Pb/Pr: 30 Hz ~ 1.3 MHz (±1.0 dB)	クロストーク	-80 dB以下 (1 kHz、2チャンネル間)
S / N 比	56 dB以上	ワウ & フラッタ	測定可能値以下
Kファクター	2%以下	ヘッドルーム	20 dB
<b>【アナログ・コンポジットIN / アナログ・コンポジットOUT】</b>		ディエンファシス	T1=50 μsec / T2=15 μsec (ON/OFF 自動)
映像帯域	Y: 30 Hz ~ 5.5 MHz (-1.5 dB ~ +1.0 dB) Pb/Pr: 30 Hz ~ 1.3 MHz (-2.0 dB ~ +1.0 dB)	<b>【入力信号】</b>	
S / N 比	55 dB以上	アナログ入力 (CH1/CH2)	XLR×2、600 Ω Highインピーダンス (切換可)、 +4/0 / -20 / -60 dBu
Kファクター	2%以下	デジタル入力 (CH1/CH2)	BNC×1、AES/EBUフォーマット
<b>【アナログ・コンポジットIN / アナログ・コンポジットOUT】</b>		シリアル・デジタル入力 (オプション)	SMPTE 259M-C、272M-A規格に準拠 (BNC、75)
映像帯域	Y: 30 Hz ~ 4.5 MHz (-1.5 dB ~ +1.0 dB)	<b>【出力信号】</b>	
D G	4%以下	アナログ出力 (CH1/CH2)	XLR×2、Lowインピーダンス、+4/0 / -20 dBu
D P	3°以下	デジタル出力 (CH1/CH2)	BNC×1、AES/EBUフォーマット
Y / C ディレイ	20 nsec以下	シリアル・デジタル出力 (オプション)	SMPTE 259 M-C、272M-A規格に準拠 (BNC、75)
Kファクター	3%以下	モニター出力	PHONO×1、600 Ω、-8 dBV
S / N 比	48 dB以上	ヘッドホーン	レベル可変、M6、8
<b>【入力端子】</b>		<b>【その他入出力信号】</b>	
アナログ・コンポジット入力	BNC×3 (Y、Pb、Pr) Y: 1.0 Vp-p、75 Pb/Pr: 0.525 / 0.757 Vp-p切換え、75 (75%カラーバー、0%セットアップ)	タイムコード入力	BNC×1、0.5 ~ 8 Vp-p、10 k
アナログ・コンポジット入力	BNC×2、ループスルー、75 ON/OFF	タイムコード出力	BNC×1、2.0 Vp-p±0.5 Vp-p、Lowインピーダンス
S1 VIDEO 入力	S端子(4ピン)×1 Y: 1.0 Vp-p、75 C: 0.286 Vp-p (バースト)、75	RS-422A入力	D-Sub 9 pin、RS-422Aインターフェース
		RS-232C	D-Sub 25 pin、RS-232Cインターフェース
		エンコーダリモート	D-Sub 15 pin
		デジタルビデオインター	IEEE1394-1995規格に準拠、6ピン×1
		フェース出力(オプション)	

# 外形寸法图

単位 mm



## 部品名称

No.	名 称	No.	名 称
①	POWERスイッチ	⑳	TC PRESET (FILE) ボタン
②	カセット挿入口	㉑	カーソルボタン
③	EJECT ボタン	㉒	SET ボタン
④	EDIT / EDIT REC / REC / REC INH ランプ	㉓	DIAG ボタン
⑤	REMOTE ランプ	㉔	VIDEO INPUT スイッチ
⑥	WIDE ランプ	㉕	AUDIO INPUT スイッチ
⑦	テープカウンタ種類表示部	㉖	REMOTE / LOCAL スイッチ
⑧	SCH ランプ	㉗	AC IN コネクタ
⑨	SERVO ランプ	㉘	SIGNAL GND 端子
⑩	チャンネルコンディション・ランプ	㉙	ファンモータ
⑪	レベルメーター	㉚	TIME CODE IN / OUT 端子
⑫	カセット挿入表示ランプ	㉛	DIGITAL AUDIO IN / OUT 端子
⑬	カウンタ表示部	㉜	ANALOG COMPONENT VIDEO IN 端子
⑭	CTL / TC / UB / REMAIN ボタン	㉝	ANALOG COMPOSITE VIDEO IN 端子と 75 終端スイッチ
⑮	RESET ボタン	㉞	REF VIDEO IN 端子と 75 終端スイッチ
⑯	REW ボタン	㉟	REMOTE 端子 (RS-422A 端子)
⑰	STOP ボタン	㊱	ANALOG AUDIO CH 1 / CH 2 IN 端子
⑱	FF ボタン	㊲	S1-VIDEO IN / OUT 端子
㉑	PLAY ボタン	㊳	ANALOG COMPONENT VIDEO OUT 端子
㉒	フォーマット表示部	㊴	ANALOG COMPOSITE VIDEO OUT 端子
㉓	REC ボタン	㊵	RS-232C 端子
㉔	ヘッドホンジャック	㊶	ENCODER REMOTE 端子
㉕	音声調整ボリューム	㊷	MONITOR OUT 端子
㉖	音声記録レベル調整ボリューム	㊸	ANALOG AUDIO OUT 端子
㉗	SUPER ON / OFF スイッチ	㊹	SERIAL DIGITAL COMPONENT AUDIO VIDEO IN/OUT 端子 (オプション)
㉘	MONITOR SELECT スイッチ		
㉙	INT / EXT スイッチ	㊺	DIGITAL VIDEO INTERFACE (IEEE 1394)IN/OUT 端子 (オプション)
㉚	MENU ボタン		

仕様および外観は予告なしに変更することがあります。