

DVCPRO

スタジオレコーダー

AJ-D850

仕様書

概要

AJ-D850は、コンポーネント 1/5デジタル圧縮記録・DVCPRO フォーマットのスタジオレコーダーです。

特長

1. 高画質デジタルコンポーネント

映像はデジタルコンポーネント 1/5 圧縮記録を採用。ビデオ帯域 5.75MHz、ビデオS/N 60dB以上（デジタルIN / アナログ・コンポーネントOUT時）の高画質を実現。

2. 高音質 / PCM 2CH

48MHz サンプリング、16bitのPCMデジタル音声 2 チャンネル、CD以上の高音質を実現。キュー信号 1トラックも装備。

3. 高精度の編集機能を装備

20秒間のオーディオメモリーを内蔵し、映像と音声がずれることなくアフレコが可能。アSEMBル・インサート・オーディオスプリット編集が可能。

外部 VTR を1台制御して自動編集が可能。

SMPTE タイムコードジェネレーター/リーダー内蔵。±0フレーム精度で編集が可能。フライングイレースヘッド、カラーフレーミング機能搭載。

4. コンパクト 4Uサイズ

19インチラックに 4Uサイズでマウントできるコンパクトサイズ。

5. DVCPRO フォーマット184分記録・再生、民生DV再生互換

最長184分の記録・再生が可能（184分 Lカセット AJ-P184L使用時）。DVCPRO カメラレコーダーで収録したMカセット（最長66分 Mカセット AJ-P66MP 使用時）もアダプターなしで使用可能。

民生 mini DV カセットはオプションのカセットアダプター AJ-CS750を使用して再生が可能。（SPモードのみ）

標準DVカセットはアダプターなしに再生が可能。（SPモードのみ）

6. 標準的なインターフェイスに準拠

デジタル音声入出力（AES/EBU 規格）2CHを標準装備。

別売・オプションボード/AJ-YA750 を装着して、SMPTE259M 規格の4 : 2 : 2 デジタルシリアルコンポーネント映像・音声の入出力が可能。

アナログコンポーネント / コンポジット映像入出力及びアナログ音声入出力（CH1、CH2）を標準装備。

RS-422A 端子（D-sub 9P）、RS-232C 端子（D-sub 25P）、パラレル（D-sub 25P）のリモートコントロール端子、エンコーダリモート（D-sub 15P）を標準装備。

定 格

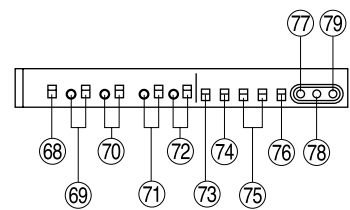
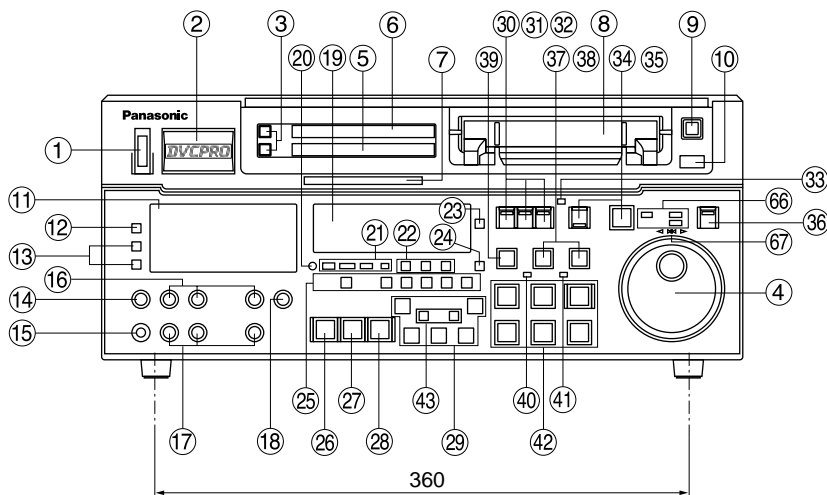
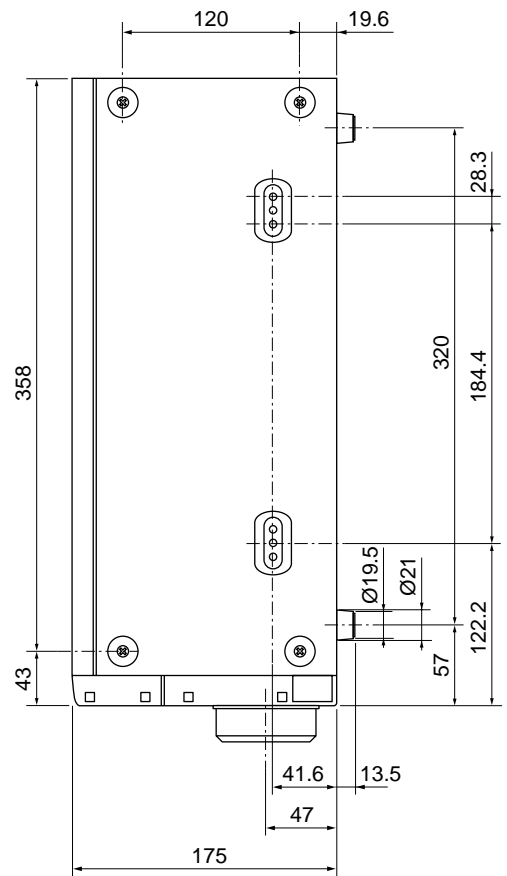
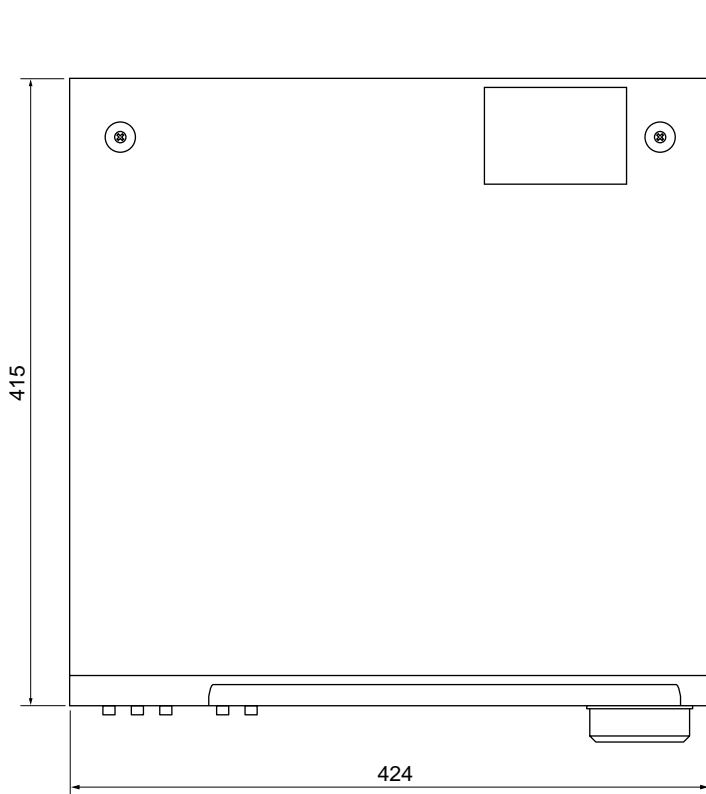
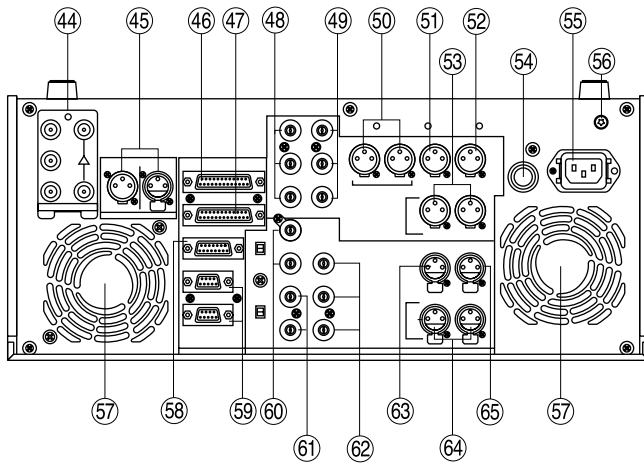
〔 総 合 定 格 〕		キュートラック	
電 源	AC100V ±10%、50Hz/60Hz	周 波 数 特 性	300Hz ~ 6KHz ±3dB
消 費 電 力	200W	〔 調 整 〕 ビデオ出力信号	
動 作 周 囲 温 度	5 ~ +40	コンポジットビデオ入力	± 3 dB
動 作 周 囲 湿 度	10% ~ 90% (結露なし)	ビデオ・ゲイン	± 3 dB
重 量	16.8 kg	クロマ・ゲイン	± 3 dB
外 形 寸 法	424(幅)×175(高さ)×415(奥行き) mm	ヒ ュ ー	±30°
記 録 フォーマット	1/4" デジタル圧縮記録	セ ッ ト ア ッ プ	±15 IRE
記 録 ト ラ ッ ク	デジタル・ビデオ	シ ン ク 位 相	±15μ sec
	TC サブコード領域に記録 デジタルオーディオ: 2CH キュー信号: 1トラック コントロール(CTL): 1トラック	S C 位 相	±180°
テ ー プ ス ピ ード	33.820 mm / 秒	Y / C デ ィ レ ー	±300 nsec
記 録 時 間	Lカセット: 最大184分 Mカセット: 最大66分	〔 ビデオ入力信号 〕	
使 用 テ ー プ	メタルテープ	BNC × 3 (Y, Pb, Pr)	
FF / REW 時 間	3分以内 (Lカセット使用時) 2分以内 (Mカセット使用時)	Y : 1.0Vp-p, 75	
編 集 精 度	± 0 フレーム (タイムコード使用時)	Pb, Pr : P仕様 0.486/0.7Vp-p切換、75	
テ ー プ タイマー精度	± 1 フレーム (連続CTL信号使用時)	(75%カラーバー、7.5%セットアップ)	
サーボロック時間	0.5秒以内 (カラーフレーミング / スタンバイON)	T仕様 0.525/0.757Vp-p切換、75	
〔 ビデオ定格 〕 デジタル・ビデオ		(75%カラーバー、0%セットアップ)	
サンプリング周波数	Y : 13.5MHz、Pb/Pr : 3.375MHz	アナログ・コンポジット入力	BNC × 2、ループスルー、75 On/Off
量 子 化	8 bits	リファレンス入力	アナログ・コンポジット
エ ラ ー 訂 正	リードソノモン積符号	BNC × 2、ループスルー、75 On/Off	
デジタル IN / アナログ・コンポーネント OUT		アナログ・コンポジット出力	BNC × 2、アクティブスルー
映 像 帯 域	Y : 30Hz ~ 5.5MHz (± 0.5dB)	シリアル・デジタル・コン	BNC × 2、アクティブスルー
	5.75MHz (-2dB) R-Y/B-Y : 30Hz ~ 1.3MHz (± 1dB)	ポーネント入力 (オプション)	SMPTE259M-C 規格に準拠
S / N 比	60dB以上	〔 ビデオ出力信号 〕	
K フ ァ ク タ ー	1%以下	BNC × 3 (Y, Pb, Pr)	
アナログ・コンポーネント IN / アナログ・コンポーネント OUT		Y : 1.0Vp-p, 75	
映 像 帯 域	Y : 30Hz ~ 5.5MHz (± 1dB)	Pb, Pr : P仕様 0.486/0.7Vp-p切換、75	
	5.75MHz (-3dB) R-Y/B-Y : 30Hz ~ 1.3MHz (± 1dB)	(75%カラーバー、7.5%セットアップ)	
S / N 比	55dB以上	T仕様 0.525/0.757Vp-p切換、75	
K フ ァ ク タ ー	1%以下	(75%カラーバー、0%セットアップ)	
アナログ・コンポジット IN / アナログ・コンポジット OUT		アナログ・コンポジット出力	BNC × 3
映 像 帯 域	Y : 30Hz ~ 4.5MHz (± 1dB) Typ.	ビデオ1 / ビデオ2 / ビデオ3	(スーパー インポーズ On/Off)
	D G : 4%以下	シリアル・デジタル・コン	BNC × 3
D P : 3°以下		ポーネント出力 (オプション)	SMPTE259M-C 規格に準拠
Y/Cディスプレイ	20 nsec 以下	〔 オーディオ入力信号 〕	
K フ ァ ク タ ー	2%以下	アナログ入力	XLR × 2、600 //ハイインピーダンス切
〔 オーディオ定格 〕 デジタル・オーディオ		(CH1 / CH2)	換可、+4/0/ -20dBu
サンプリング周波数	48KHz	デジタル入力 (CH1/CH2)	XLR × 1、AES/EBUフォーマット
量 子 化	16 bits	シリアル・デジタル	SMPTE259M-C、
周 波 数 特 性	20Hz ~ 20KHz (± 1 db)	出力 (オプション)	SMPTE272M規格に準拠 (BNC 75)
ダイナミックレンジ	90dB以上 (1kHz、エンファシスOff、"A"weighted)	キュートラック出力	XLR × 1、ロウインピーダンス、+4/0/ -20dBu
歪 率	0.05%以下	モ ニ タ ー 出 力	XLR × 2、ロウインピーダンス、+4/0/ -20dBu
	(1KHz、エンファシスOff、基準レベル)	ヘ ッ ド ホ ー ン	レベル可変、M6、8
ク ロ ス ト ー ク	- 80dB以下 (1KHz、2チャンネル間)	〔 その他入出力信号 〕	
ワウ & フラッター	測定可能値以下	タイムコード入力	XLR × 1、0.5 ~ 8Vp-p
ヘ ッ ド ル ー ム	20dB	タイムコード出力	XLR × 1、2.0Vp-p
エンファシス	T1=50μ sec / T2=15μ sec (On/Off可)	RS-422A 入力	D-sub 9pin、RS-422A インターフェイス
		RS-422A 出力	D-sub 9pin、RS-422A インターフェイス
		RS-232C	D-sub 25pin、RS-232C インターフェイス
		パラレル入出力	D-sub 25pin
		エンコーダリモート	D-sub 15pin

仕様および外観は予告なしに変更することがあります。

あなたがビデオで録画 (録音) したものは、個人として楽しむなどの他は、著作権法上、権利者に無断で使用できません。

外形寸法图

単位	mm
縮尺	1/5



部品名称

No.	名 称	No.	名 称
①	電源スイッチ	④1	録画禁止ランプ
②	映像記録モード表示部	④2	ビデオ基本操作ボタン(EDIT/PLAY/REC/REW/STOP/FF)
③	映像・音声入力切替ボタン	④3	TRIMボタン
④	ジョグ/シャトルダイヤル	④4	オプション インターフェース取付部
⑤	音声入力切替表示部	④5	デジタル・オーディオ IN/OUT 端子
⑥	映像切替表示部	④6	パラレルリモート端子
⑦	チャンネルコンディション表示部	④7	RS-232C 端子
⑧	ビデオカセット挿入口	④8	アナログ・コンポジット ビデオ OUT 端子
⑨	イジェクトボタン	④9	アナログ・コンポーネント ビデオ OUT 端子
⑩	オートオフボタン	⑤0	モニター OUT 端子
⑪	メーター表示部	⑤1	キュー OUT 端子
⑫	メーターモード切替ボタン	⑤2	タイムコード OUT 端子
⑬	L・Rモニターセレクトボタン	⑤3	アナログ・オーディオ OUT 端子
⑭	音量ボリューム	⑤4	ヒューズホルダー
⑮	ヘッドフォンジャック	⑤5	AC IN コネクタ
⑯	録音・再生レベルボリューム(4CH)	⑤6	シグナル GND 端子
⑰	録音・再生レベルボリューム	⑤7	ファンモータ
⑱	キュー信号録画レベルボリューム	⑤8	エンコーダリモート端子
⑲	編集表示窓	⑤9	リモートコントロール端子
⑳	ワーニングランプ	⑥0	REF ビデオ IN 端子と75 終端スイッチ
㉑	ステータスランプ(カセットイン/DVCPRO/SCH/CF)	⑥1	アナログ・コンポーネント ビデオ IN 端子と75 終端スイッチ
㉒	TCセットボタン	⑥2	アナログ・コンポーネント ビデオ IN 端子
㉓	TC/CTL表示切替ボタン	⑥3	キュー IN 端子
㉔	リセットボタン	⑥4	アナログ・オーディオ IN 端子
㉕	アッセンブル、インサート編集ボタン	⑥5	タイムコード IN 端子
㉖	プレビュー/レビュー切替ボタン	⑥6	ジョグ/シャトル/スローランプ
㉗	自動編集切替ボタン	⑥7	REW/STILL/FWDランプ
㉘	プリロールボタン	⑥8	ENCODER コントロールスイッチ
㉙	Audio,Video IN/OUT 点セットボタン	⑥9	VIDEOレベル調整ボリュームとスイッチ
⑳	TC切替スイッチ	⑦0	CHROMAレベル調整ボリュームとスイッチ
㉑	TC INT/EXT切替スイッチ	⑦1	セットアップレベル調整ボリュームとスイッチ
㉒	TAPE/EE切替スイッチ	⑦2	ヒューレベル調整ボリュームとスイッチ
㉓	コントロールリモートランプ	⑦3	CFスイッチ
㉔	リモート/ローカル切替スイッチ	⑦4	シンクロナイズスイッチ
㉕	ジョグ・シャトル切替ボタン	⑦5	TCジェネレータ・スイッチ
㉖	シャトル/スロー切替ボタン	⑦6	REC INHIBITスイッチ
㉗	レコーダー選択ボタン	⑦7	メニューボタン
㉘	スタンバイ選択ボタン	⑦8	セットボタン
㉙	プレイヤー選択ボタン	⑦9	DISGボタン
④0	サーボランプ		

仕様および外観は予告なしに変更することがあります。