

カメラヘッド AK-450H

■概要

本機はカラーテレビカメラAK-450シリーズに使用されるカメラヘッド部です。

■定格

| | | | |
|-----------|--|------------------|--|
| 撮像素子 | フレームインターライン転送方式 CCD 3板式 | 幾何学歪 | 0% (レンズ歪は除く) |
| 撮像面積 | 8.8(H)×6.6(V)mm [2/3インチ相当] | ホワイトバランス | 自動調整A/B 2メモリープリセット |
| 走査方式 | 2:1インターレース、525本、60フィールド、30 フレーム | ブラックバランス | 自動調整 |
| 同期方式 | 内部同期/外部同期 (VBSまたはBBS) | カラーバー出力 | SMPTEカラーバー内蔵 |
| 映像出力 | I. 0Vp-p NTSCコンポジット/75Ω×1 (BNCコネクタ) | 色温度変換フィルタ | 3,200°K, 4,700°K, 5,600°K, 7,500°K |
| | I. 0Vp-p NTSCコンポジット/75Ω×1 (79ピンコネクタ) | ND フィルタ | 100%, 25%, 6.5%, CLOSE |
| | Y 1.0Vp-p/1kΩ×1 (79ピンコネクタ) | 電子シャッター | OFF, 1/100, 1/250, 1/500, 1/1,000, 1/2,000 |
| | PB (B-Y) 0.525Vp-p/1kΩ×1 (79ピンコネクタ) | 輪郭補正回路 | 水平(Yマトリクス), 垂直(2H) |
| 音声入力 | -60dBmまたは-20dBm×1 (XLRコネクタ) | スイッチ機能 | 音声レベル選択、オートホワイト/オートブラックセット、カメラチェック、VTRスタート/ストップ、ブラックストレッチ、レンズ絞り選択、レベルインジケータ、電源ON/OFF、カラーバー/カメラ選択、AWC A/AWC B/PRESET選択、電源ON/SAVE/ST-BY、ゲイン+9dB/0dB/+18dB選択、セーフティゾーンON/OFF |
| | | | 調整機能 |
| 音声出力 | -20dBm平衡/-60dBm平衡 (スイッチにて切換, 79ピンコネクタ) | レンズマウント | バヨネットマウント |
| 標準照度 | 2,000lux | 電源 | VTR側バッテリー、バッテリーバック、ACアダプタ、外部DC電源、RCU |
| 最低照度 | 15lux (F1.4, +18dB) | 消費電力 (1.5"VF取付時) | 15W (DC 12V, 1.25A) |
| S/N比 | 62dB | 使用周囲温度 | -20℃ ~ +45℃ |
| 水平解像度 | 800本 (中心部) | 寸法 | 153.5(幅)×268(高さ)×289.5(奥行)mm |
| レジストレーション | 全画面 0.05% | 重量 | 約 2.8kg |
| | | 仕上げ | 黒色レザートーン塗装、マンセルN1近似色 グレー色レザートーン塗装、マンセル7.5Y5/1近似色 |

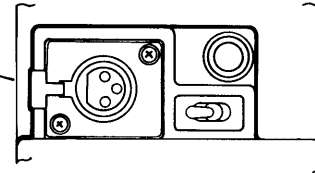
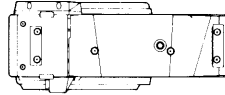
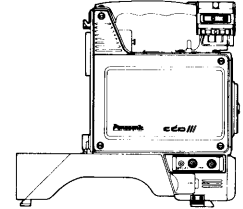
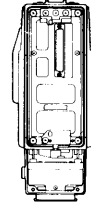
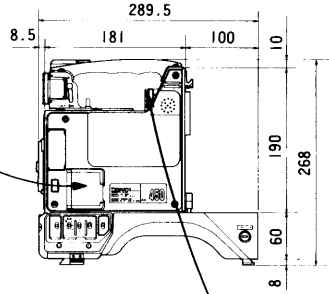
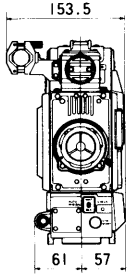
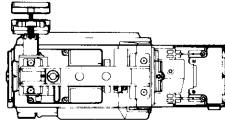
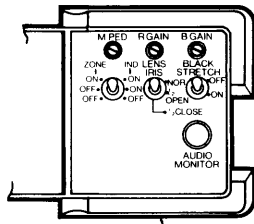
■付属品

延長基板..... |

シヨルダーベルト..... |

■ 外観寸法図

● カメラヘッド



| | |
|----|------|
| 単位 | mm |
| 縮尺 | 1/10 |