

X線テレビモニター仕様

AM-152C型  
~~D型~~

S62. 9. 17

松下通信工業(株)AVシステム事業部

## AM-152C型 X線テレビモニター仕様(暫定)

~~D型~~

### 1. 概要

本装置は走査線525本/60Hz方式の15型モニターとリモートコントロールパネルから構成され、下記の特徴があります。

- (1) 有効画面寸法は200(幅)×200(高さ)mmの1:1画面
- (2) ブラウン管高圧を17KVとし、鮮明な画像が得られます。
- (3) コントロールパネルをモニターに接続すると、自動的にコントロールがコントロールパネルに切り換わります。

### 2. 構成

- ・15形モニター …… 1
- ・リモートコントロールパネル …… 1
- ・付属品 …… 1

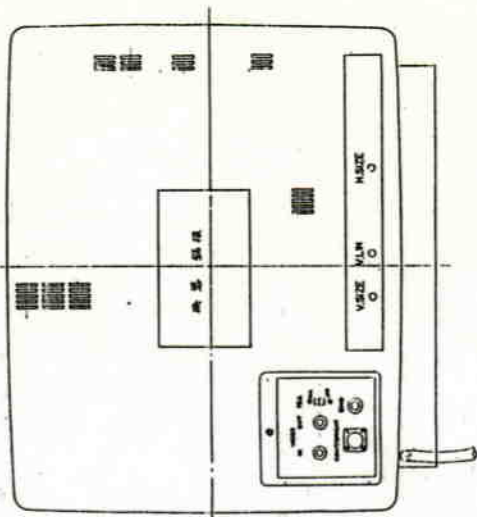
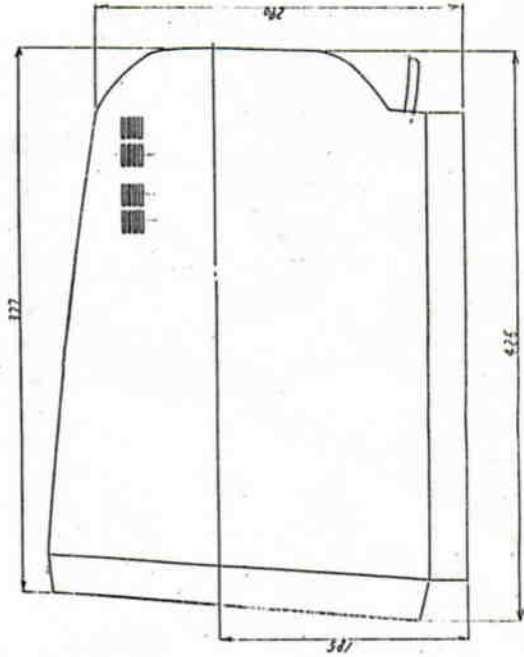
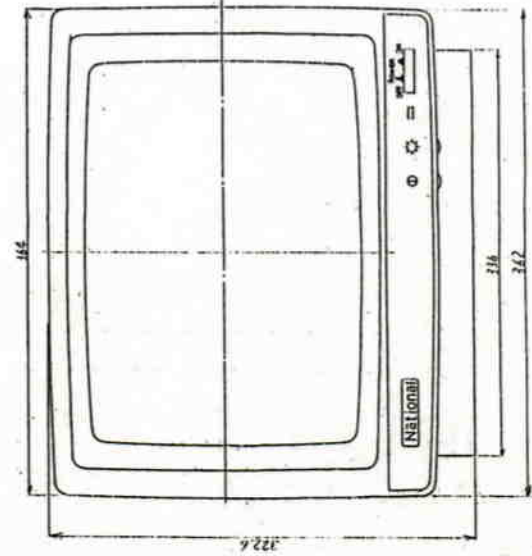
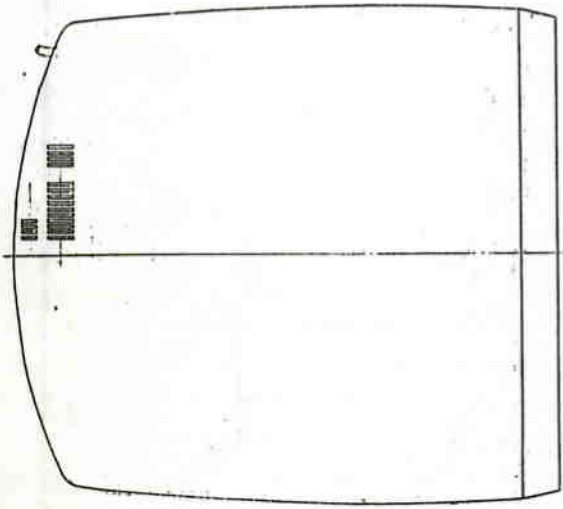
取扱説明書

保証書

その他

### 3. 定格および性能

- |                                 |   |
|---------------------------------|---|
| (1) 映像入力                        | 1.0V <sub>p-p</sub> 75Ω (BNC)                                     |
| (2) 映像利得                        | 36dB以上  |
| (3) 周波数特性                       | 14MHz以上   |
| (4) 周期安定性                       | VS 0.25~1.5V <sub>p-p</sub>                                       |
| (5) 画面サイズ                       | φ200±10mm   |
| (6) ラスタ歪                        | 3%以内  |
| (7) 間隔変化率                       | 10%以内   |
| (8) 消費電力                        | 約 110VA   |
| (9) モニター重量                      | 約 11kg  |
| (10) 外形寸法                       | モニター 364(W)×425(D)×323(H)<br>リモートコントロールパネル<br>290(W)×100(D)×50(H) |
| (11) リモートコントロールパネル<br>による利得可変範囲 | -10~20dB以上  |
| (12) リモートコントロールパネル<br>重量        | 約 1kg   |



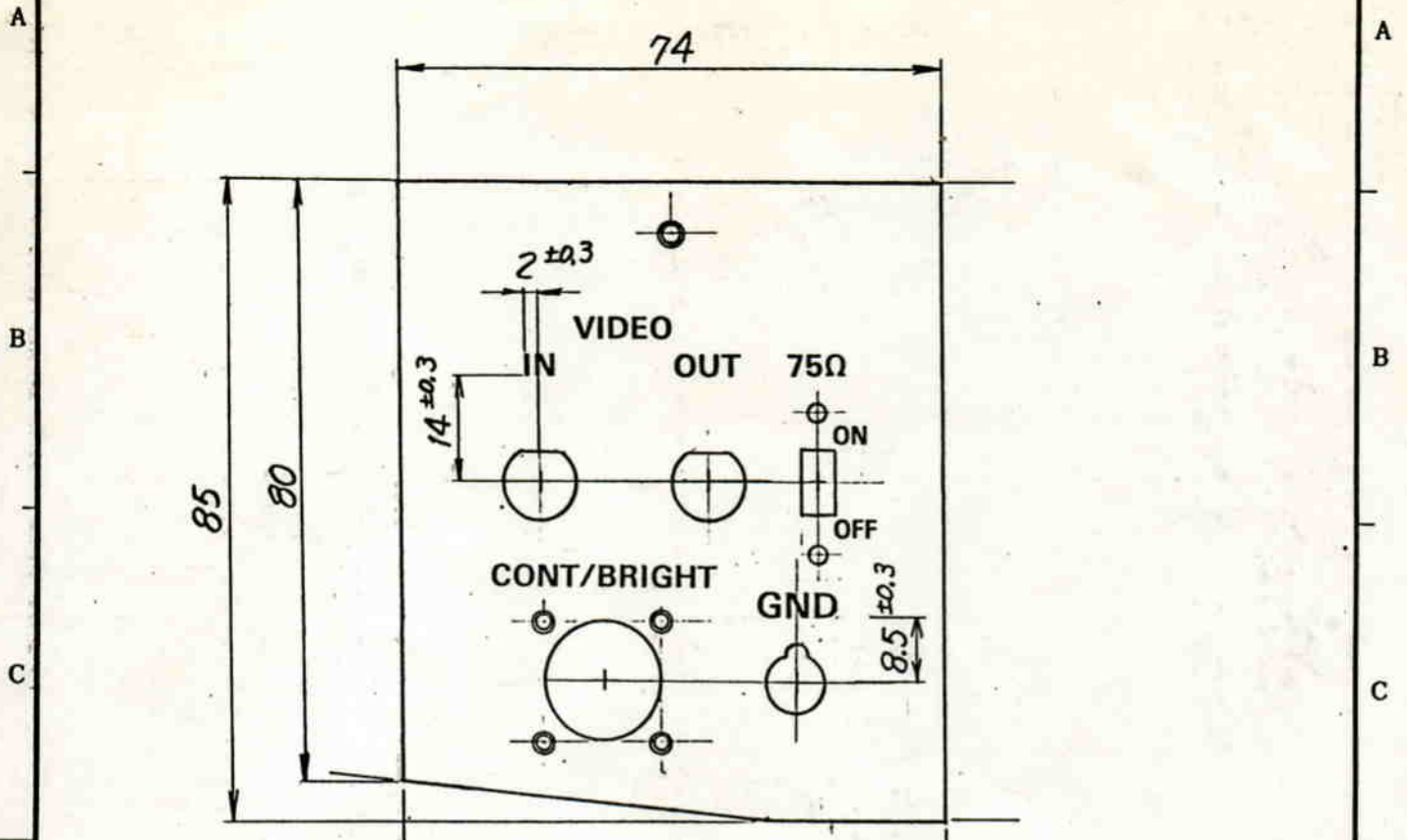
品名	AM-122C
規格	8-7-新外装位
数量	1
単位	台
備考	

A. 外装仕様書

図番	AM-122C
図名	外装仕様書
図尺	1:1
図式	1
図日	
図人	
図検	
図認	

A1 MCS-A-1217

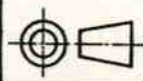
1 2 3 4



印刷色 地：黒色  
文字：ヌキ(銀色)

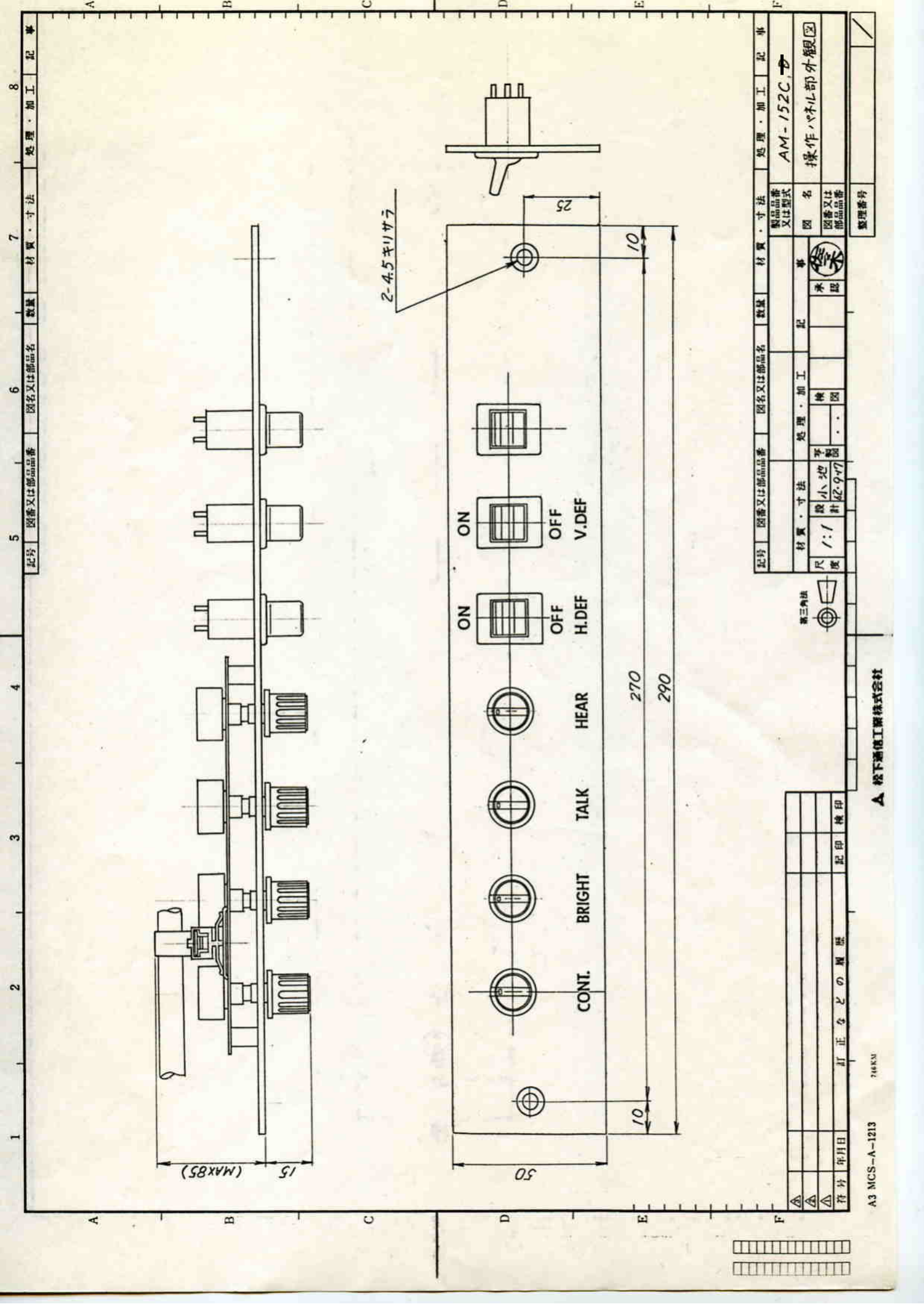
△				
△				
△				
符号	年月日	訂正などの履歴		記印 検印

第三角法



材質・寸法		処理・加工		記 事		製品品番 又は型式	AM-152C- <del>⊕</del>
尺 度	1:1	設 計	小池	写 製 図	検 図	図 名	E-9部後面パネル印刷図
			62.9.17			図番又は 部品品番	





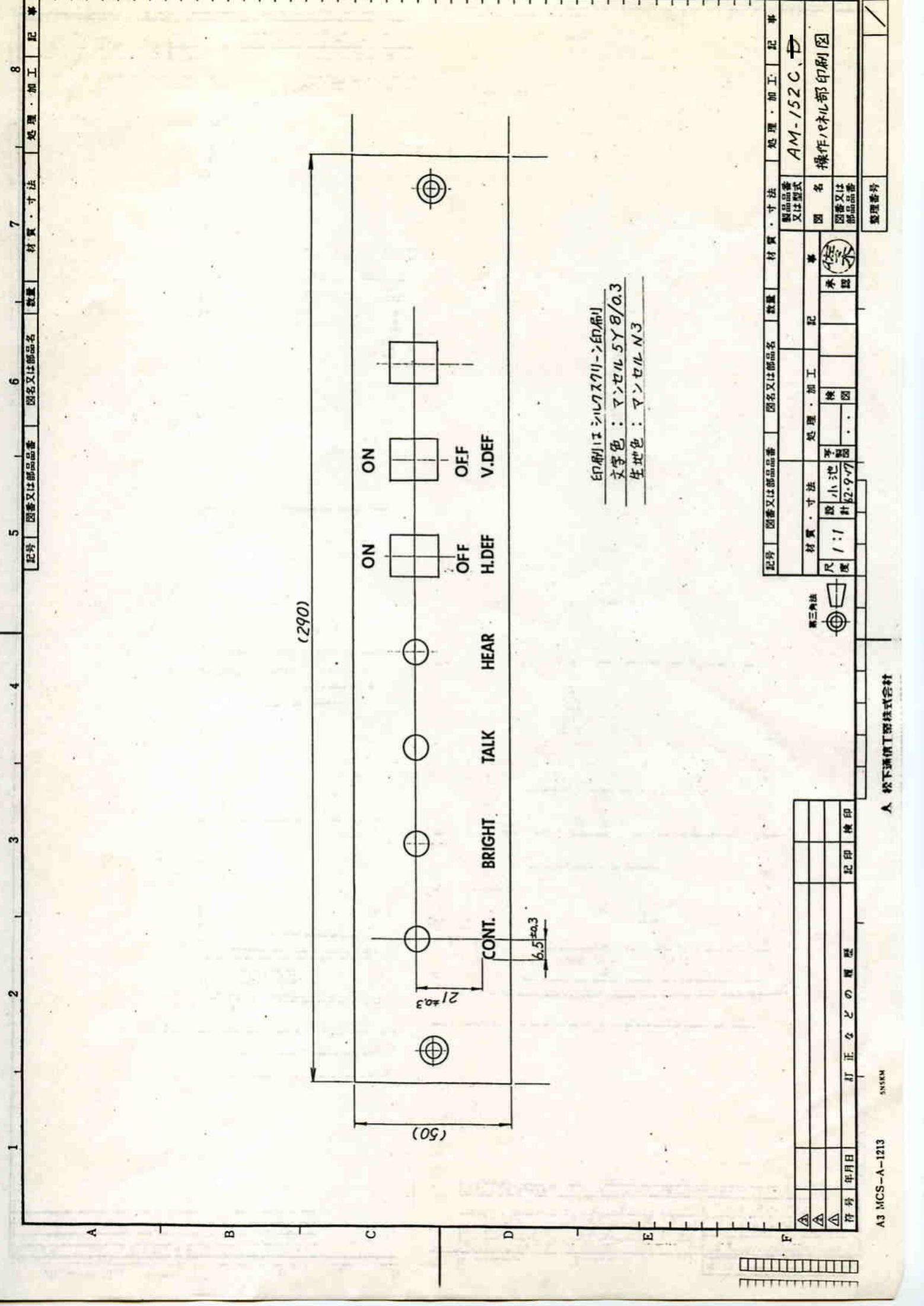
記号	図番又は部品番	図名又は部品名	数量	材質・寸法	処理・加工	記事
				製品番 又は型式	AM-152C, D	
尺	寸法	処理・加工	記	図名	操作パネル部外觀図	
度	1:1	機		図番又は 部品番		
	段小辺 計42.9x7	製		承認		
		図		整理番号		




年月日	訂正などの履歴	記印	検印

▲ 松下通信工業株式会社

A3 MCS-A-1213 746KM



印刷用エシールドシール-印刷用  
 文字色：マンセル5Y8/0.3  
 生地色：マンセルN3

記号	図番又は部品番	図名又は部品名	数量	材質	寸法	処理	加工	記事
					製品番 又は型式			AM-152C、D
材質	寸法	処理	加工	記事	図名	又は	部品番	印刷用
尺	1/1	設	小池	不	検	図		
度		計	2.977					
第三角法 								

符号	年月日	訂正などの履歴	記印	検印