

UNIHI 方式ハイビジョン VTR

AU-HD1500

仕 様 書

■ 概 要

映像・音声・制御系など 30 種に及ぶ専用 LSI やマイコンを開発、高密度実装技術でワンピースタイプに小型化した高帯域ベースバンド記録の ※UNIHI 方式ハイビジョン VTR です。

また、AU-HD1500 は編集用 9 ピン端子 (RS-422A) やパソコン対応の RS-232C 端子、周辺機器の開発が容易な 50 ピンパラレルリモコンの 3 種類のリモコン端子を備え、従来機器とのシステム互換も確保して、多用途利用ができます。

※ UNIHI (ユニハイ)

- 1) UNIHI は NHK エンジニアリングサービスと国内メーカー 10 社で共同開発した業務用 1/2 インチカセットテープ及び、小型ハイビジョン VTR の愛称です。
- 2) UNIHI フォーマットで記録されたカセットテープは、相互に互換性があります。

■ 特 長

1. 小型・軽量・低消費電力

- 大きさは 19 インチラックに 6U サイズでマウントできるワンピースタイプ
 - 重量は 50% 軽量化した 45kg
 - 消費電力は ※70% 削減した 400W
- ※ 比較は当社従来モデル AU-HD1055 比

2. 高品位ハイビジョン信号を 63 分記録

- 映像信号は高性能積層型アモルファスヘッドを採用し、輝度信号 (Y) は 20MHz、色信号 (P_B、P_R) 7MHz の広帯域ベースバンド信号を記録・再生・高画質を得ています。
- 音声は PCM デジタル音声 4 チャンネル、周波数特性 20~20,000Hz (+0.5/-1.0dB) の高音質です。

3. 編集や自動送出に対応のリモコン機能

- 9P (RS-422A) インターフェイス。放送業務用編集システムに準拠し、従来の編集機で使えます。
- RS-232C インターフェイス。パソコンで制御してハイビジョン画像データベースなどに応用できます。
- 50 ピンパラレルリモート端子。TTL レベルでのコントロールが可能、手軽に遠隔操作ができます。

4. 映像の頭出しが容易なキュー機能

- タイムコードで最大 10ヶ所のキュー点をメモリーできるマルチキュー機能。
- 50 ピンパラレルリモコン端子を使って、外部からのプログラム開始点、終了点、任意指定点をリニア音声トラックに記録して頭出しをするキューリモート機能。

5. その他の特長

- SMPTE 準拠のタイムコードジェネレータ/リーダー内蔵。
- 記録ミスを防ぐ同時再生モニター。
- シャトルモードは正/逆最大 20 倍速の高速サーチ。
- 640 ドット×200 ラインの大型ディスプレイにより 12 種のメニュー画面と、F1～F12 のファンクションキーで、多彩な機能設定と表示ができます。
- AU-HD1500 2 台でインサート編集/アッセンブル編集のできる 1:1 自動編集機能内蔵。
- 操作パネルの角度を変えられるチルトブル前面操作パネル。
- 誤消去防止 (REC INHIBIT) 機能で録画モードに入らず、誤ってソフトを消すことがありません。

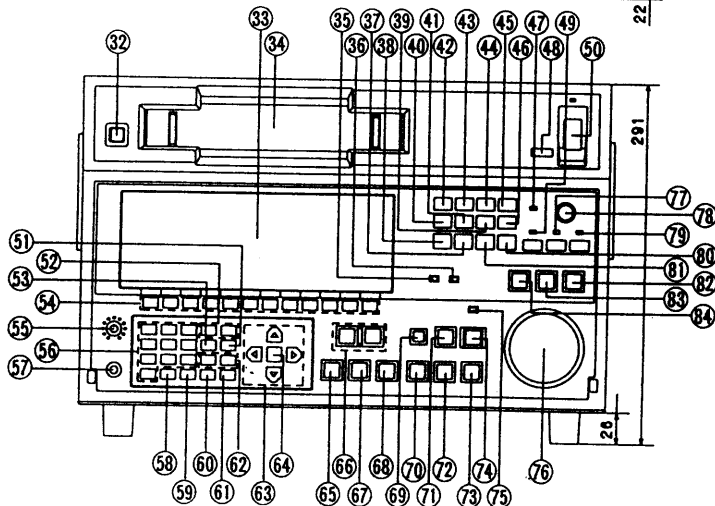
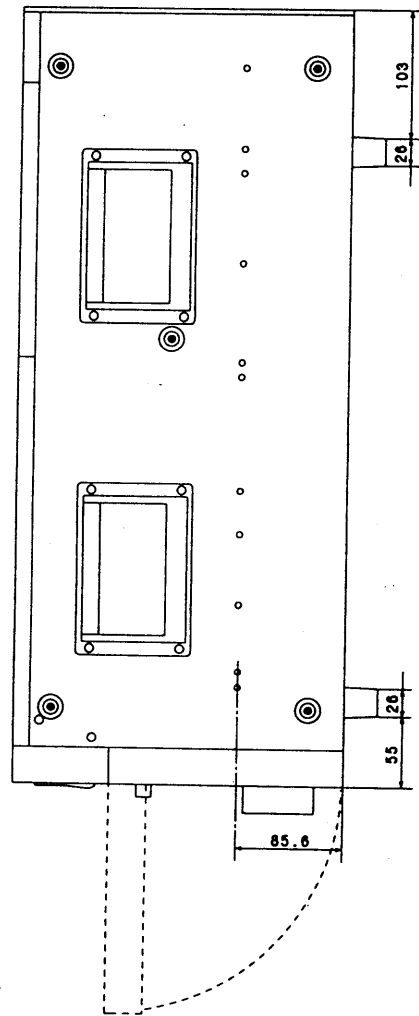
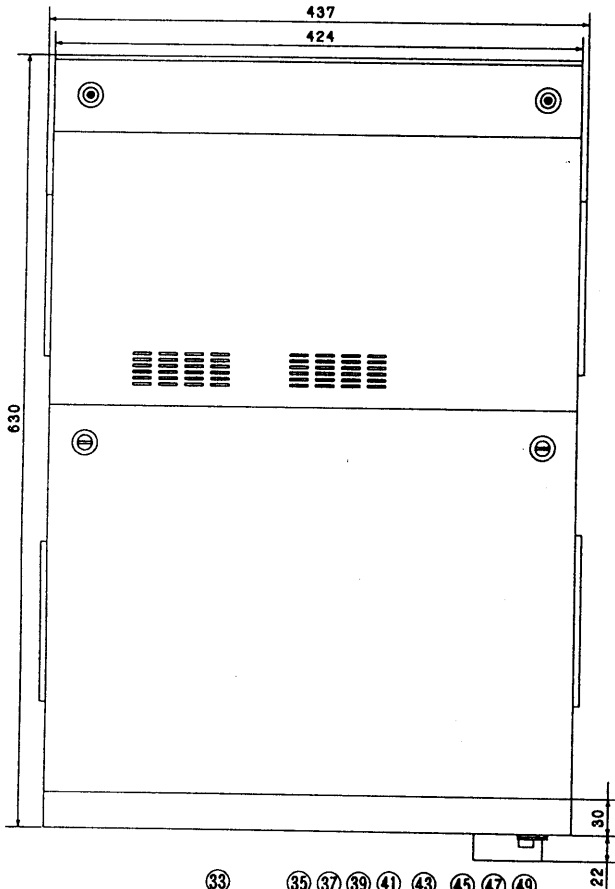
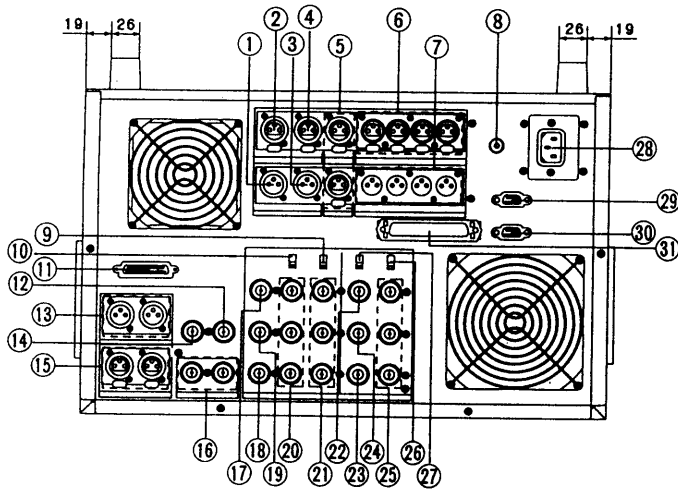
■ 定 格

〔総合定格〕		キュー信号
電 源	100V AC50~60Hz	デジタルオーディオシリアルインターフェイスを装備
消 費 電 力	400W	AES/EBU フォーマット準拠
録 画 方 式	回転 4 ヘッド 2CH ヘリカルスキャン方式 5400rpm	〔入 力 信 号〕
テ ー プ	UNIHI 規格 1/2" ハイビジョン用カセットメタルテープ	映像信号
記 録 時 間	63 分	Y 1Vp-p/75Ω (BNC) [3 値同期信号付き]
外 形 寸 法	437 (幅)×291 (高さ)×630 (奥行)mm (ラックマウント時 424×265×630)	P _B 、P _R 0.7Vp-p/75Ω (BNC) [3 値同期信号付き] Y、P _B 、P _R または GBR 切換え
重 量	45kg	G、B、R 1Vp-p/75Ω (BNC) [3 値同期信号付き]
〔映像定格〕		音声信号
テレビジョン方式	ハイビジョン 1,125 本 60 フィールド	主 音 声 +4dBm 4CH (XLR3P Male)
記 録 方 式	Y/C 時分割多重 (C 線順次) 2CH FM 記録	補 助 信 号 +4dBm 1CH (XLR3P Male)
帯 域	Y: 20MHz C (P _B 、P _R): 7MHz	タイムコード
S / N	Y: 41dB 以上 C: 47dB 以上	
〔音声定格〕		同期信号
PCM (4CH、48kHz、16 ビット)		3 値 同 期 0.6Vp-p/75Ω (BNC)
周 波 数 特 性	20~20,000Hz	〔出 力 信 号〕
ダイナミックレンジ	85dB 以上	映像信号
歪 み 率	0.05% 以下 (1kHz 基準信号)	Y 1Vp-p/75Ω (BNC) [3 値同期信号付き]
リニア (1CH)		P _B 、P _R 0.7Vp-p/75Ω (BNC) [3 値同期信号付き] Y、P _B 、P _R または GRB 切換え
周 波 数 特 性	50~15,000Hz	G、B、R 1Vp-p/75Ω (BNC) [3 値同期信号付き]
S / N	47dB 以上	音声信号
歪 み 率	2% 以下 (1kHz 基準信号)	主 音 声 +4dBm 4CH (XLR3P Female)
ワウフラッタ	0.2% 以下	補 助 信 号 +4dBm 1CH (XLR3P Female)
〔機 能〕		モ ニ タ 音 声 +4dBm 2CH (XLR3P) フロントパネルで選択可能
編集機能		タイムコード
映 像	アッセンブル、インサート (自動、手動)	
音 声	アッセンブル、インサート (4CH 同時、自動、手動)	2.4Vp-p ローインピーダンス (XLR3P Female)
リモートコントロール		同期信号
パラレル制御信号	50 ピン	3 値 同 期 0.6Vp-p/75Ω (BNC)
シリアル制御信号	9 ピン RS-422A、25 ピン RS-232C	〔付 属 品〕
タイムコードの記録・再生		
	タイムコードジェネレータ/リーダー内蔵	電源コード 取扱説明書
		〔オ プ シ ョ ン〕
		ラックマウントアダプタ AJ-MA35

※仕様及び外観は予告なしに変更することがあります。

※あなたがビデオで録画 (録音) したものは、個人として楽しむなどのほかは、著作権法上、権利者に無断で使用できません。

■ 外形寸法図



単位	mm
縮尺	$\frac{1}{\circ}$

No.	名 称	No.	名 称	No.	名 称
①	TIME CODE 入力端子 (XLR 3P)	②⑨	REMOTE OUT (RS-422A) 9P 端子	⑤⑦	HEADPHONES 端子 (M6)
②	TIME CODE 出力端子 (XLR 3P)	③⑩	REMOTE IN (RS-422A) 9P 端子	⑤⑧	CLR キー
③	CUE 信号入力端子 (XLR 3P)	④⑪	PARALLEL I/O (50P) 端子	⑤⑨	T キー
④	CUE 信号出力端子 (XLR 3P)	⑤⑫	EJECT ボタン	⑥⑩	F キー
⑤	MONITOR 出力端子 L/R	⑥⑬	ディスプレイ	⑥⑪	SET キー
⑥	ANALOG AUDIO 出力端子 (CH1~CH4) (XLR 3P)	⑦⑭	カセットホルダ	⑥⑫	-/+ キー
⑦	ANALOG AUDIO 入力端子 (CH1~CH4) (XLR 3P)	⑧⑮	SYSTEM ランプ	⑥⑬	CURSOR キー
⑧	GND 端子	⑨⑯	SERVO ランプ	⑥⑭	カーソルセンターキー
⑨	GBR/Y P _B P _R 出力切替スイッチ	⑩⑰	MANUAL EDIT ボタン	⑥⑮	EXECUTE ボタン
⑩	SYNC ON/OFF スイッチ	⑪⑱	HOME ボタン	⑥⑯	ENTRY IN/OUT ボタン
⑪	RS-232C (25P) 端子	⑫⑲	AUDIO OUT ボタン	⑥⑰	PREROLL ボタン
⑫	525 SYNC 出力端子	⑬⑳	SET UP ボタン	⑥⑱	SEARCH ボタン
⑬	DIGITAL AUDIO 出力端子 (XLR 3P)	⑭㉑	AUDIO IN ボタン	⑥㉑	READY (STAND BY) ボタン
⑭	SPARE 端子	⑮㉒	TC/CHR ボタン	⑦⑩	REW ボタン
⑮	DIGITAL AUDIO 入力端子 (XLR 3P)	⑯㉓	VIDEO IN ボタン	⑦⑪	PLAY ボタン
⑯	WFM 出力端子 CH A/CH B	⑰㉔	VIDEO OUT ボタン	⑦⑫	STOP ボタン
⑰	SYNC OUT 端子 (BNC)	⑱㉕	DIAG ボタン	⑦⑬	FF ボタン
⑰	HD OUT 端子 (BNC)	⑲㉖	TEST ボタン	⑦⑭	REC/EDIT ボタン
⑰	VD OUT 端子 (BNC)	⑲㉗	UNITY ランプ	⑦⑮	REC INHIBIT ランプ
⑲	GBR/Y P _B P _R 出力端子 (BNC) 2	㉑㉘	AUTO OFF ランプ	⑦⑯	SEARCH ダイヤル
⑲	GBR/Y P _B P _R 出力端子 (BNC) 1	㉑㉙	INPUT CHECK ボタン/ランプ	⑦⑰	AUDIO LINE OUT ボタン/ランプ
⑲	SYNC IN 端子 (BNC)	㉑㉚	POWER スイッチ	⑦⑱	ADJUST つまみ
⑲	HD IN 端子 (BNC)	㉑㉛	BS キー	⑦㉑	UNITY/VAR ボタン/ランプ
⑲	VD IN 端子 (BNC)	㉑㉜	GET/PUT キー	⑧⑩	MULTI CUE ボタン
⑲	GBR/Y P _B P _R 入力端子 (BNC)	㉑㉝	/ キー	⑧⑪	AUTO EDIT ボタン
⑲	GBR/Y P _B P _R 入力切替スイッチ	㉑㉞	ファンクションキー	⑧⑫	SHTL ボタン
⑲	HD・VD/SYNC 入力設定スイッチ	㉑㉟	HEADPHONES LEVEL 調整つまみ	⑧⑬	VAR ボタン
⑲	AC IN	㉑㊱	数字キー (0~9)	⑧⑭	JOG ボタン

※ 本機の定格および外観は性能向上その他により変更することがあります。