

# MII スタジオレコーダー

AU-W35R

**MI** ProMind **W**

## 仕 様 書

### ■ 概 要

AU-W35R は MII W シリーズの高画質・高性能はそのままに RGB 端子を装備し、RGB 信号の記録再生が可能なスタジオレコーダーです。

### ■ 特 長

#### 1. RGB 入出力端子装備

RGB 入出力端子を装備しており、コンピュータからの画像収録・編集や RGB プロジェクターでの提示など RGB ビデオ信号の記録・再生が可能。

#### 2. コンポーネント記録方式の高画質

- MII フォーマットは Y (輝度信号) と C (色信号) を別々に専用トラックに記録するコンポーネント記録方式。高画質ですぐれたダビング (編集) 性能。
- 専用メタルテープに 90 分の高画質記録・再生。

#### 3. 三次元デジタル TBC 搭載

フィールドメモリーを利用した三次元 TBC を搭載。ドロップアウト補正時の三次元処理 (1 つ前のフィールドを利用) により、強力かつ自然に補正。

#### 4. タイムコードジェネレーター/リーダー装備

SMPTE タイムコードジェネレーター/リーダーを内蔵。LTC/VITC 2 種類のタイムコードの書き込み、読み取りが可能。編集誤差  $\pm 0$  フレームの高精度編集が可能。

#### 5. その他の特長

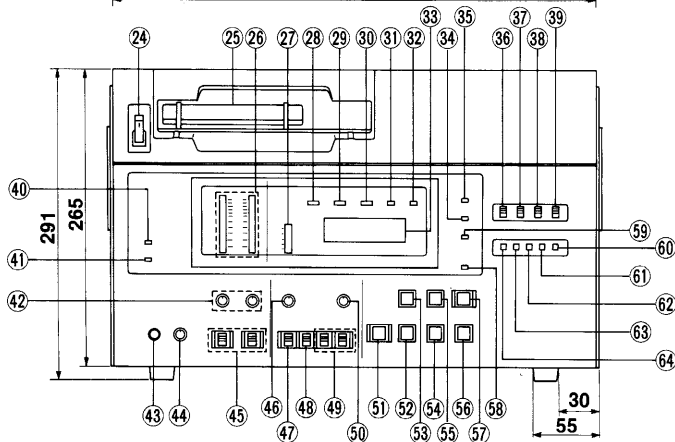
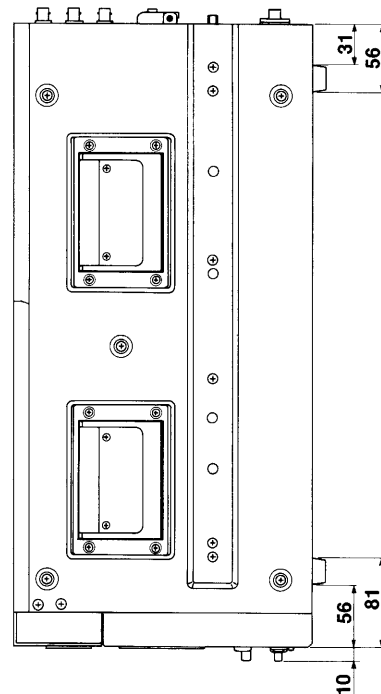
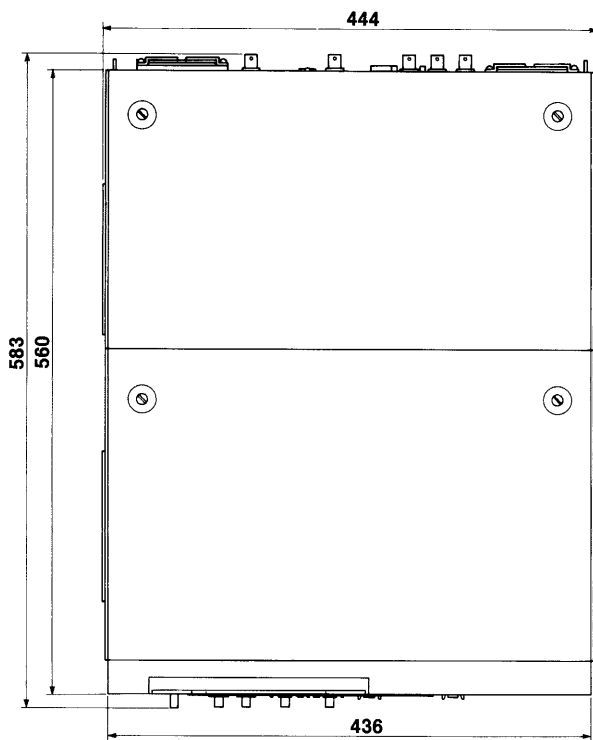
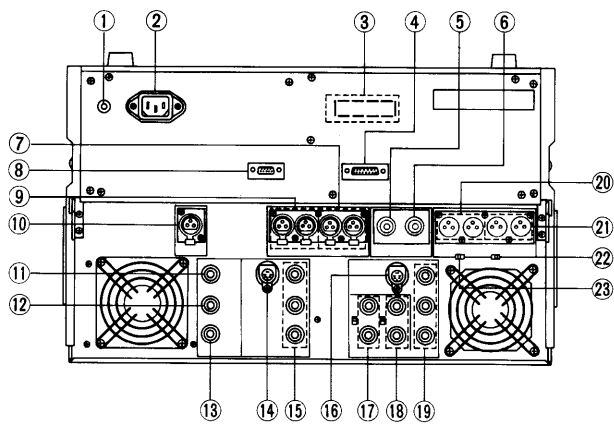
- リニア (ノーマル) 音声 2 チャンネルに加え、ダイナミックレンジ 85dB の高音質 FM (Hi-Fi) 音声 2 チャンネルを装備。
- 9 ピンシリアル (RS-422A) インターフェイスを装備。
- エディティンクコントローラーからの外部操作で最大 32 倍速のシャトルサーチとジョグサーチが可能。
- メニュー設定により 16:9 のワイド映像を自動判別して、S1 端子に自動切替信号として入出力。
- ノイズレスの静止画を出力できるデジタルフリーズ機能。
- タイムベースコレクターは VTR 本体で調整できるほか、エンコーダーリモコン/AU-Z2001 (別売) でのリモート操作も可能。

## ■ 定 格

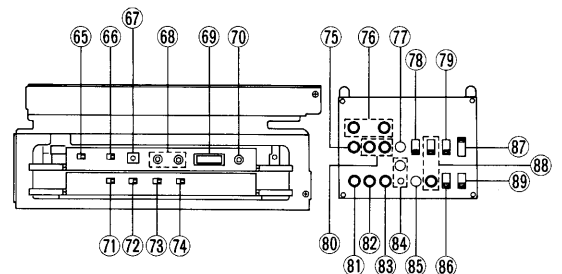
〔総合定格〕		〔映像入力〕	
電 源	AC 100V、50/60Hz	ビデオ/SYNC入力	BNC×2、ループスルー、1.0/4.0Vp-p、75Ω ON/OFF
消費電力	130W	REF映像入力	BNC×2、ループスルー、1.0Vp-p、75Ω ON/OFF
録画方式	回転4ヘッド、2トラック、ヘリカルスキャン方式、MII規格	コンポーネント/RGB入力	Y/G : BNC×1、1.0Vp-p、75Ω (G信号時は GREEN ON SYNC モード) P <sub>B</sub> /B : BNC×1、0.525/0.7Vp-p、75Ω P <sub>R</sub> /R : BNC×1、0.525/0.7Vp-p、75Ω
テープ速度	67.693mm/秒	Y/C (S1 VIDEO) 入力	4P×1 Y : 1.0Vp-p、75Ω C : 0.286Vp-p (バースト)、75Ω
使用テープ	1/2 インチ幅メタルテープ	〔映像出力〕	
録画・再生時間	90分 (AU-M90L 使用時)	ビデオ出力	BNC×2 OUT1 : コンポジット OUT2 : TC スーパー ON/OFF 1.0Vp-p、75Ω
早送り・巻戻し時間	3分以内 (AU-M60L 使用時)	コンポーネント/RGB出力	Y/G : BNC×1、1.0Vp-p、75Ω (G信号時は GREEN ON SYNC モード) P <sub>B</sub> /B : BNC×1、0.525/0.7Vp-p、75Ω P <sub>R</sub> /R : BNC×1、0.525/0.7Vp-p、75Ω
許容周囲温度	5°C~40°C (動作時)	S/N	SYNC出力 BNC×1、4.0Vp-p、75Ω
相対湿度	35%~80% (動作時)	Y/C (S1 VIDEO) 出力	4P×1 Y : 1.0Vp-p、75Ω C : 0.286Vp-p (バースト)、75Ω
外形寸法	436 (幅)×265 (高さ)×560 (奥行き)mm	〔音声入力〕	
質量	33kg	オーディオ入力	XLR3P×4、-20/0/+4dBu 10kΩ 以上/600Ω 切替式
〔映像定格〕		タイムコード入力	BNC×1、0.5~8Vp-p 10kΩ 以上
変調方式	Y : 周波数変調方式 C : 時間軸圧縮 時分割 周波数変調方式 (P <sub>B</sub> 、P <sub>R</sub> )	〔音声出力〕	
帯域	Y : 30Hz~4.5MHz (+1.0/-4dB) (コンポーネント) C (P <sub>B</sub> 、P <sub>R</sub> ) : 30Hz~1.5MHz (+0.5/-3dB)	オーディオ出力	XLR3P×4、-20/0/+4dBu 50Ω 以下
S / N	Y : 49dB 以上 (コンポーネント) 47dB 以上 (コンポジット) C (AM、PM) : 52dB 以上	タイムコード出力	BNC×1、2.2Vp-p、50Ω 以下
Y/C デイレイ	20ns 以下	モニター出力	XLR3P×1 (MIX) 0dBu、50Ω 以下
K ファクタ	2% 以下	ヘッドホン出力	M6 ステレオジャック、 -∞~-20dBu (可変)、8Ω
DG	3% 以下	〔FM (CH3 / CH4)〕	
リニアリティ	3% 以下 (コンポーネント)	周波数特性	20Hz~20kHz (+1/-2dB)
〔音声定格〕		S/N (3% 歪み率)	56dB 以上 (DOLBY NR OFF) 74dB 以上 (DOLBY NR ON)
リニア (CH1/CH2)		歪み率	1% 以下
周波数特性	50Hz~15kHz (+2/-3dB)	ワウ・フラッター	0.1% rms 以下
消去率	-65dB 以下	ダイナミックレンジ	85dB 以上 (A WTD)
〔FM (CH3 / CH4)〕		歪み率	0.5% 以下 (1kHz 基準信号)
周波数特性	20Hz~20kHz (+1/-2dB)	クロストーク	-65dB 以下 (1kHz)
ダイナミックレンジ	85dB 以上 (A WTD)		
歪み率	0.5% 以下 (1kHz 基準信号)		
クロストーク	-65dB 以下 (1kHz)		

※仕様及び外観は予告なしに変更することがあります。

※あなたがビデオで録画 (録音) したものは、個人として楽しむなどのほかは、著作権法上、権利者に無断で使用できません。



フロントパネル内部



単位	mm
縮尺	1/7

No.	名 称	No.	名 称	No.	名 称
①	GND 端子	③①	UB ランプ	⑥①	ADJ ボタン
②	AC IN	③②	DF ランプ	⑥②	SHIFT ボタン
③	DIGITAL VIDEO OUT 装着口	③③	ディスプレイ	⑥③	RESET ボタン
④	ENCODER REMOTE 端子	③④	REF SCH ランプ	⑥④	TC/CTL ボタン
⑤	TIME CODE 出力端子	③⑤	INPUT SCH ランプ	⑥⑤	SUPER スイッチ
⑥	TIME CODE 入力端子	③⑥	INT/EXT スイッチ	⑥⑥	SYNCHRONIZE スイッチ
⑦	LINEAR AUDIO CH1/CH2 出力端子	③⑦	TC/UB スイッチ	⑥⑦	PLAY DELAY スイッチ
⑧	REMOTE 端子 (9P) 端子	③⑧	LTC/VITC (AUTO) スイッチ	⑥⑧	SYSTEM SET UP ボタン
⑨	FM AUDIO CH3/CH4 出力端子	③⑨	DF/NDF スイッチ	⑥⑨	SELECTION スイッチ
⑩	AUDIO MONITOR MIX 出力端子	④⑩	LIMITER ランプ	⑦⑩	HOUR METER ボタン
⑪	VIDEO 2 出力端子	④①	DOLBY NR ランプ	⑦①	ID PRESET スイッチ
⑫	SYNC 出力端子	④②	音声レベル調整つまみ	⑦②	VITC REC スイッチ
⑬	VIDEO 1 出力端子	④③	HEADPHONES 端子 (M6)	⑦③	REGEN/PRESET スイッチ
⑭	YC (S1 VIDEO) 出力端子	④④	HEADPHONE LEVEL 調整つまみ	⑦④	REC RUN/FREE RUN スイッチ
⑮	COMPONENT 出力端子	④⑤	AUDIO MONITOR スイッチ	⑦⑤	Y/VIDEO ボリューム
⑯	YC 入力端子	④⑥	VIDEO レベル調整つまみ	⑦⑥	FM REC 調整ボリューム
⑰	REF VIDEO IN 端子	④⑦	CONTORL スイッチ	⑦⑦	SYS H PHASE ボリューム
⑱	LINE/SYNC 入力端子	④⑧	MODE スイッチ	⑦⑧	REMOTE/LOCAL スイッチ
⑲	COMPONENT 入力端子	④⑨	INPUT スイッチ	⑦⑨	CF スイッチ
⑳	FM AUDIO CH3/4 入力端子	⑤⑩	TRACKING 調整つまみ	⑧⑩	P <sub>B</sub> /P <sub>R</sub> ボリューム
㉑	LINEAR AUDIO CH1/2 入力端子	⑤①	EJECT ボタン	⑧①	SET UP ボリューム
㉒	CH1-4 IMPEDANCE スイッチ	⑤②	REW ボタン	⑧②	CHROMA LEVEL ボリューム
㉓	CH3/4 SELECT スイッチ	⑤③	READY ボタン	⑧③	HUE ボリューム
㉔	POWER スイッチ	⑤④	STOP ボタン	⑧④	SYS SC ボリューム
㉕	カセットホルダ	⑤⑤	PLAY ボタン	⑧⑤	SCH ADJ ボリューム
㉖	音声レベルメータ	⑤⑥	FF ボタン	⑧⑥	AUDIO LIMITER スイッチ
㉗	VIDEO/TRACKING メータ	⑤⑦	REC ボタン	⑧⑦	SYNC スイッチ
㉘	CTL ランプ	⑤⑧	REC INHIBIT ランプ	⑧⑧	YC DELAY スイッチ/ボリューム
㉙	LTC ランプ	⑤⑨	CF ランプ	⑧⑨	DOLBY NR スイッチ
⑳	VITC ランプ	⑥⑩	START ボタン		

※ 本機の定格および外観は性能向上その他により変更することがあります。