

屋内回転台 AW-PH500

概要

上95度、下95度、水平300度の回転ができる、据え付け型のENG用屋内回転台です。
カメラとレンズ合わせて、総重量15kgまでを搭載できます。
パンチルトコントロールパネル(AW-RP301)で、直接コントロールできます。(カメラのコントロールはできません)
ハイブリッドコントロールパネル(AW-RP501)で、回転台を直接コントロールできます。
マルチコントロールパネル(AW-RP305)、マルチハイブリッドコントロールパネル(AW-RP505)を使用した場合、
マルチポートハブ(AW-HB505)を介して、最大5台までの回転台を直接コントロールできます。
(AW-RP305ではカメラのコントロールはできません)
パソコン等から、RS-232Cによりコントロールできます。(RS-232Cでの制御では、最大50ポイントまでプリ
セットできます)
接点式コントローラでコントロールできます。

定格

電 源 : DC12V
消 費 電 力 : DC12V 54W (カメラ電源含む)
寸 法 : 252×636×317mm (幅×高さ×奥行)
質 量 (重量) : 15.8kg
許 容 温 度 : -10 ~ +45
許 容 湿 度 : 90%以下
仕 上 げ : マンセルN3.5近似色塗装

VIDEO OUT : 16ピンマルチコネクタ×1
(75、1Vp-p VBS、コントロールパネルに接続)
同軸ケーブル5C-2Vで延長 MAX 500m

CAMERA
CONTROL IN : 16ピンマルチコネクタ×1 (コントロール
パネルに接続)
カメラがAW-F575のときのみ有効
同軸ケーブル5C-2Vで延長 MAX 500m

入出力端子

VIDEO IN : BNCコネクタ×1 (カメラと接続)
G/L OUT : BNCコネクタ×1 (カメラと接続)
CAMERA
CONTROL : BNCコネクタ×1 (カメラと接続)
・接続可能なカメラはAW-F575です。
COMPONENT IN : Dサブ9ピンコネクタ×1 (カメラと接続)
DC OUT : 4ピンキャノンコネクタ×1
ND / EXT : 6ピン丸コネクタ×1
電動レンズユニットのNDフィルタ、
レンズエクステンダ制御用
LENS IF : 12ピン丸コネクタ×1
電動レンズユニットのズーム、フォーカス制御用
(レンズのズーム、フォーカスケーブル接続)
G/L IN : 16ピンマルチコネクタ×1
(75、1Vp-p VBSまたはBBS、
コントロールパネルに接続)
同軸ケーブル5C-2Vで延長 MAX 500m

P/T CONTROL
IN(SERIAL) : 24ピンマルチコネクタ×1 (コントロール
パネルに接続)
10BASE-Tストレートケーブル
(UTPカテゴリー5)で延長 MAX 500m

P/T CONTROL
IN(RS-232C) : 24ピンマルチコネクタ×1
PCコントロール(RS-232C)のとき使用
DC 12V IN : 4ピンキャノンコネクタ×2
(AW-PS505に接続)

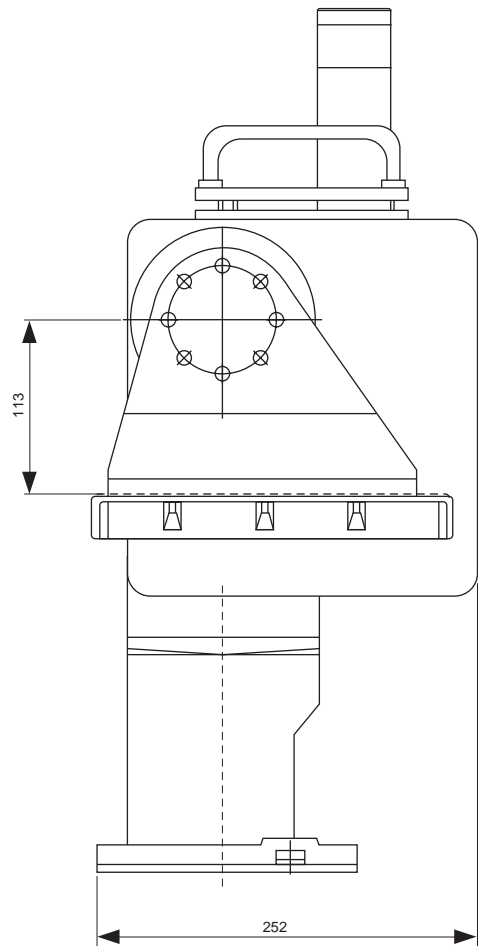
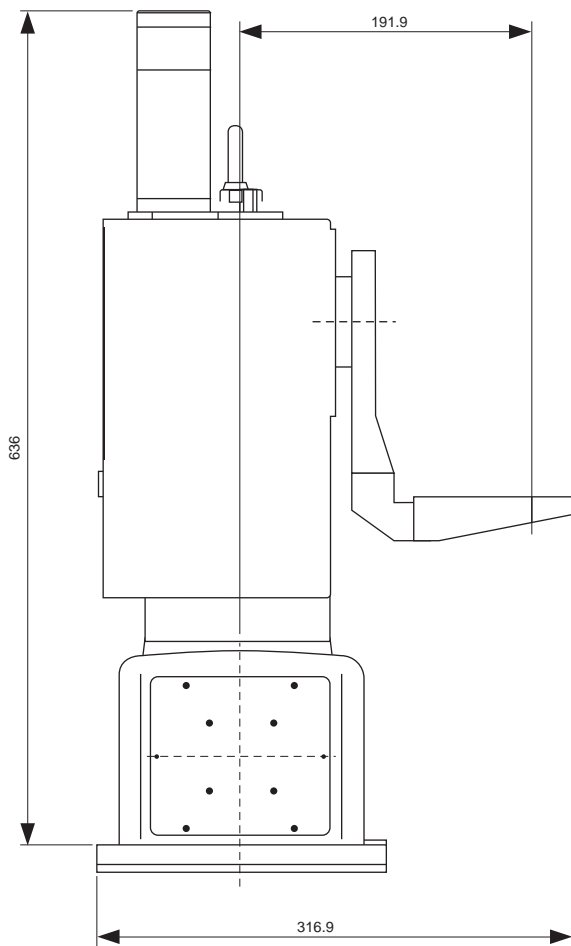
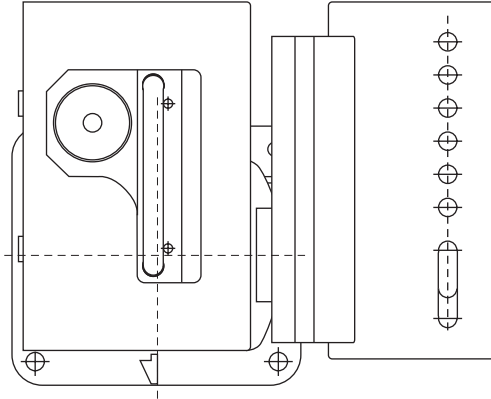
機能/性能

上下回転角 : 190° (約±95°)
水平回転角 : 300° (約±150°)
最大積載重量 : 15kg (MAX)
騒音レベル : NC35以下

付属品

回転アーム..... 1枚
回転アーム固定ネジ..... 8本
カメラ取付板固定ネジ..... 2本
平ワッシャ..... 2枚
スプリングワッシャ..... 2枚

外觀寸法圖



單位	mm
縮尺	1/5