

25.5v型LCDビデオモニター

BT-3DL2550



仕様書

■ 概要

BT-3DL2550は、高性能 25.5 v型ワイド液晶ディスプレイパネルを搭載した放送業務用HD/SDマルチフォーマット対応、広色域、広視野角、1920×1200（フルHD）高解像度を備えた液晶モニターです。加えて3D対応、3D偏光グラスを用いて立体視が可能。3D映像入力はサイマル／ライン・バイ・ライン／サイド・バイ・サイドの3方式に対応します。

■ 特長

1. プロフェッショナル3D映像制作をサポートする機能

- Xpol[®]*1偏光フィルターを搭載し3D偏光グラスにより3D立体視^{**}をモニタリング
- サイマル／ライン・バイ・ライン／サイド・バイ・サイド3種類の3D映像入力方式に対応
- 3D特殊表示機能によりリグ型3Dカメラの光軸・色調・構図の調整をサポート

※1：Xpol[®]は株式会社有沢製作所の登録商標です。

※2：3D映像をご視聴の際には、Xpol[®]偏光フィルターの特性上、液晶パネル表面に対してまっすぐな位置からご視聴ください。

2. 広色域・6モード色域設定

一般的なディスプレイが表示できるEBU/SAMPTE領域を超え、NTSC比102%の広色域領域を実現。放送局・映像プロダクションはもちろん、デジタルシネマ・CG・印刷・出版・広告・研究機関など幅広い用途に応えます。

■ 色域選択モード

1. SAMPTE-C	SAMPTE-C規格の色域モード
2. EBU	EBU規格の色域モード
3. ITU-709	ITU-R BT.709規格の色域モード
4. WIDE1	広色域モード（Adobe, $\gamma=2.2$ ）
5. WIDE2	広色域モード（Adobe, $\gamma=1.8$ ）
6. WIDE3	広色域モード（D-Cinema, $\gamma=2.6$ ）

3. 1フィールド未満の遅延を実現したIP変換回路を搭載

フィールド単位の遅延を発生させることなく、SDおよびHDインターレース信号を高精度にプログレッシブ信号に変換・生成するI/P変換アルゴリズムを搭載。入力信号とモニター出画の遅延時間を最小限に抑え、違和感のない映像確認ができます。

4. 斜め線補正処理回路を搭載

特に高解像度液晶パネルに拡大表示するSD信号において、垂直方向の画質劣化を防ぎ、さらに従来動いた映像において問題となっていた斜め線のギザつきも、斜め方向の相関を検出することで、高精度かつ滑らかな表示特性を実現しています。

5. 放送業務用の階調性を実現、モニター1台毎にガンマ補正を実施

放送業務用のLCDモニターを実現するため、RGB独立256ステップでLCDモニター1台1台の補正を行い、規格化されたガンマ特性（ $\gamma=2.2$ ）を再現、放送用の階調性を実現しています。色温度は9300K/6500K/5600K、可変設定で3000～9300Kが選択可能です。

6. IPSパネルで上下・左右178°の広視野角 [2Dのみ]

高輝度・高コントラストの水平配向（IPS/In-Plane-Switching）LCDパネルを採用、上下左右各178°というLCDディスプレイとして最高水準の広視野角を実現。

7. キャリブレーション機能搭載

キャリブレーションソフトウェアをインストールしており当社指定のプローブセンサーとディスプレイカラーアナライザを接続するだけでPCなしでキャリブレーションを行えます。

8. 2系統入力/2画面表示 [2Dのみ]

2系統の入力映像をピクチャーアウトピクチャーの2分割画面で同時に表示できる機能。CGと実写映像の合成などの作業に威力を発揮します。

9. 多彩な機能

●タイムコード表示機能

HD SDI入力時にVITC、LTC、UBのうち選択されたタイムコードを表示できます。

●クローズド・キャプション機能 [2Dのみ]

VIDEO（NTSC）入力時に映像信号に付加された字幕を表示できます。（EIA-608準拠）

●WFM、ベクトルスコープ表示機能

入力信号の波形表示（SDI、VIDEO、YPbPr入力時）、ベクトルスコープ表示（SDI入力時）ができます。

●クロスハッチ表示機能

一定間隔で縦横にマーカーを表示し、構図を決めやすくします。

●マーカー機能

16:9モード時、4:3モード時ごとに多彩なマーカーを表示できます。

16：9モード時 表示内容	アスペクトマーカー	: 4:3、13:9、14:9、CNSCO、VISTA
	エリアマーカー	: 95%、93%、90%、88%、80%
	センターマーカー	: ON/OFF
	背景色制御	: BLACK (0%)、HALF (50%)、NORMAL (100%)
4：3モード時 表示内容	エリアマーカー	: 95%、93%、90%、88%、80%
	センターマーカー	: ON/OFF

10. マルチフォーマット対応

- SDI（HD/SD）、DVI-D（HDCP対応）入力
- VIDEO、YPbPr/RGB入力 [2Dのみ]

11. 放送業務用機能を搭載

- "VARICAM"AJ-HDC27F用モニターとして対応したフィルムトーンを再現するガンマカーブ：シネガンマカーブ（F-REC）補正機能を搭載。
- ブルーオンリーモード、H/Vディレイ（2Dのみ）、Monoモード
- タリーランプ付（赤・緑）
- RS-232C外部制御が可能、GPI端子での外部リモートも可能。

■2Dモード時の対応信号フォーマット一覧表 (○：対応、－：対応していません)

信号フォーマット	VIDEO	SDI 1	SDI 2	YPbPr	RGB-VIDEO	RGB-COMP.	DVI-VIDEO	DVI-COMP.
NTSC	○	—	—	—	—	—	—	—
PAL	○	—	—	—	—	—	—	—
480/59.94i	—	○	○	○	○	—	—	—
480/59.94p	—	—	—	○	○	—	○	—
576/50i	—	○	○	○	○	—	—	—
576/50p	—	—	—	○	○	—	○	—
720/50p	—	○	○	○	—	—	○	—
720/59.94p	—	○	○	○	○	—	○	—
720/60p	—	○	○	○	○	—	○	—
1035/59.94i	—	○※1	○※1	○※1	○※1	—	—	—
1035/60i	—	○※2	○※2	○※2	○※2	—	—	—
1080/23.98PsF	—	○	○	○	—	—	—	—
1080/24PsF	—	○	○	○	—	—	—	—
1080/25PsF	—	○※4	○※4	○※4	—	—	—	—
1080/29.97PsF	—	○※5	○※5	○※5	—	—	—	—
1080/30PsF	—	○※6	○※6	○※6	—	—	—	—
1080/23.98p	—	○	○	○	—	—	—	—
1080/24p	—	○	○	○	—	—	—	—
1080/25p	—	○	○	○	—	—	—	—
1080/29.97p	—	○	○	○	—	—	—	—
1080/30p	—	○	○	○	—	—	—	—
1080/50i	—	○	○	○	○	—	○	—
1080/50p	—	—	—	○	—	—	○	—
1080/59.94i	—	○	○	○	○	—	○	—
1080/60i	—	○	○	○	○	—	○	—
1080/59.94p	—	—	—	○	—	—	○	—
1080/60p	—	—	—	○	—	—	○	—
640 x 400 (70 Hz)	—	—	—	—	—	○	—	—
640 x 480 (60 Hz)	—	—	—	—	—	○	—	○
640 x 480 (75 Hz)	—	—	—	—	—	○	—	—
640 x 480 (85 Hz)	—	—	—	—	—	○	—	—
800 x 600 (60 Hz)	—	—	—	—	—	○	—	○
800 x 600 (70 Hz)	—	—	—	—	—	○	—	—
800 x 600 (75 Hz)	—	—	—	—	—	○	—	—
800 x 600 (85 Hz)	—	—	—	—	—	○	—	—
1024 x 768 (60 Hz)	—	—	—	—	—	○	—	○
1024 x 768 (70 Hz)	—	—	—	—	—	○	—	—
1024 x 768 (75 Hz)	—	—	—	—	—	○	—	—
1024 x 768 (85 Hz)	—	—	—	—	—	○	—	—
1280 x 768 (50 Hz)	—	—	—	—	—	○	—	○
1280 x 768 (60 Hz)	—	—	—	—	—	○	—	○
1280 x 768 (75 Hz)	—	—	—	—	—	○	—	—
1280 x 1024 (60 Hz)	—	—	—	—	—	○	—	○
1600 x 1200 (60 Hz)	—	—	—	—	—	○	—	○
1920 x 1200 (60 Hz)	—	—	—	—	—	○※3	—	○

- ※1：1035/59.94i入力時は、1080/59.94iとして表示されます。各種マーカー表示も、1080/59.94i用マーカーが表示されます。
- ※2：1035/60i入力時は、1080/60iとして表示されます。各種マーカー表示も、1080/60i用マーカーが表示されます。
- ※3：VESA標準のReduced Blanking (クロック：154 MHz、Hsync：正論理、Vsync：負論理)のみ対応。
- ※4：1080/25PsF入力時は、1080/50iとして表示されます。
- ※5：1080/29.97PsF入力時は、1080/59.94iとして表示されます。
- ※6：1080/30PsF入力時は、1080/60iとして表示されます。

■3Dモード時の対応信号フォーマット一覧表 (○：対応、－：対応していません)

信号フォーマット	LINE BY LINE				SIDE BY SIDE		
	SIMUL	SDI	SDI	DVI-VIDEO	DVI-COMP.	SDI	DVI-VIDEO
720/50p	○※3	○※3	○※3	○※3	—	○※3	○※3
720/59.94p	○※3	○※3	○※3	○※3	—	○※3	○※3
720/60p	○※3	○※3	○※3	○※3	—	○※3	○※3
1035/59.94i	○※1	—	—	—	—	○※1	—
1035/60i	○※2	—	—	—	—	○※2	—
1080/23.98PsF	○	—	—	—	—	○	—
1080/24PsF	○	—	—	—	—	○	—
1080/25PsF	○※5	—	—	—	—	○※5	—
1080/29.97PsF	○※6	—	—	—	—	○※6	—
1080/30PsF	○※7	—	—	—	—	○※7	—
1080/50i	○	—	—	—	—	○	○
1080/59.94i	○	—	—	—	—	○	○
1080/60i	○	—	—	—	—	○	○
1920 x 1200 (60 Hz)	—	—	—	—	○※4	—	—

- ※1：1035/59.94i入力時は、1080/59.94iとして表示されます。各種マーカー表示も、1080/59.94i用マーカーが表示されます。またこのとき画面の一番上がちらつきますが、故障ではありません。
- ※2：1035/60i入力時は、1080/60iとして表示されます。各種マーカー表示も、1080/60i用マーカーが表示されます。またこのとき画面の一番上がちらつきますが、故障ではありません。
- ※3：3Dモード時は、COMPARISONを除き、dot by dot (入力信号サイズそのまま)で表示します。
- ※4：LINE BY LINE方式のみ対応します。
- ※5：1080/25PsF入力時は、1080/50iとして表示されます。
- ※6：1080/29.97PsF入力時は、1080/59.94iとして表示されます。
- ※7：1080/30PsF入力時は、1080/60iとして表示されます。

この仕様は、性能向上のため変更することがあります。

■ 定 格

【総合定格】

電源電圧：	DC 24 V、4.5 A DC 5 V、0.03 A
動作周囲温度：	5 ~ 35 °C
保存温度：	-20~60 °C
動作周囲湿度：	20~85 % (結露なきこと)
質量：	約10.3 kg (スタンド含む) 約8.8 kg (スタンド含まず)
外形寸法：	599 (幅) × 440 (高さ) × 220 (奥行き) mm (スタンド含む) 599 (幅) × 410 (高さ) × 100 (奥行き) mm (スタンド含まず)

【ディスプレイパネル】

寸法：	25.5V型
アスペクト比：	16:10
ピクセル数：	1920 × 1200 (WUXGA)
表示色：	約1,677万色
視野角：	上下178度 左右178度
パネル表面：	Xpol®偏光パネル搭載

【コネクタ部】

入力：	
VIDEO入力端子	BNC×1
SDI入力端子	BNC×2 SMPTE274M/296M/259M-C/ ITU-R BT.656-4準拠 EMBEDDED AUDIO
YPbPr/RGB入力端子	BNC×3
SYNC/HD入力端子	BNC×1 SYNC信号レベル 0.3 V[p-p]~4.0 V[p-p] HD信号レベル TTLレベル
VD入力端子	BNC×1 VD信号レベル TTLレベル
DVI-D入力端子	DVI-D×1 HDCP対応、TMDSシングルリンク 垂直周波数 50.0 Hz~60.0 Hz 水平周波数 31.5 kHz~67.5 kHz ドットクロック 25 MHz~165 MHz
AUDIO入力端子	ピンジャック×2 (ステレオ) 信号レベル0.5 Vrms
DC IN端子	XLR、4ピン×1

出力：	
VIDEO出力端子	BNC×1 スルーアウト (75 Ω自動終端)
SDI出力端子	BNC×2 アクティブ スルー出力
YPbPr/RGB出力端子	BNC×3 スルーアウト (75 Ω自動終端)
SYNC/HD出力端子	BNC×1 スルーアウト (1 kΩ自動終端)
VD出力端子	BNC×1 スルーアウト (1 kΩ自動終端)
ヘッドホン出力端子	ステレオミニジャックM3×1、32 Ω、レベル可変

REMOTE：

GPI	D-SUB、9ピン×1
RS-232C	D-SUB、9ピン×1

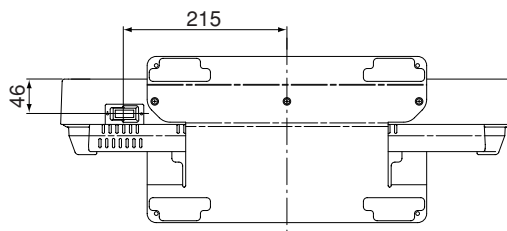
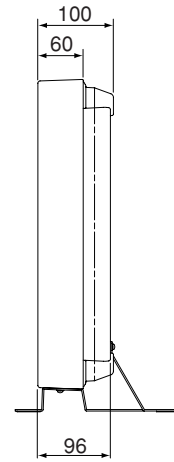
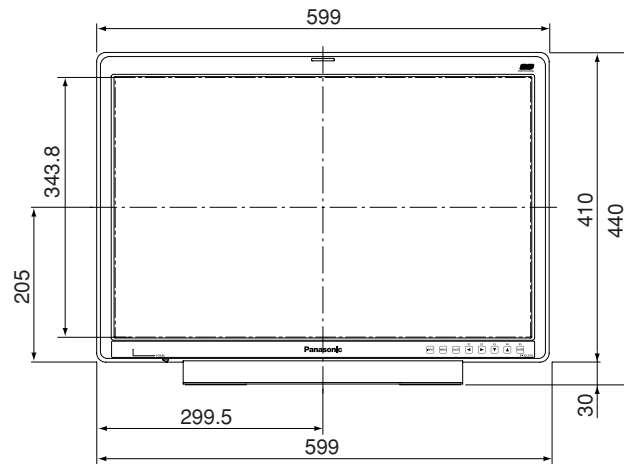
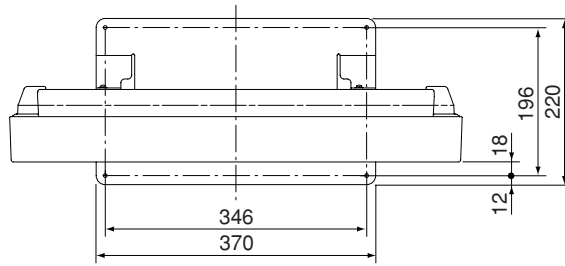
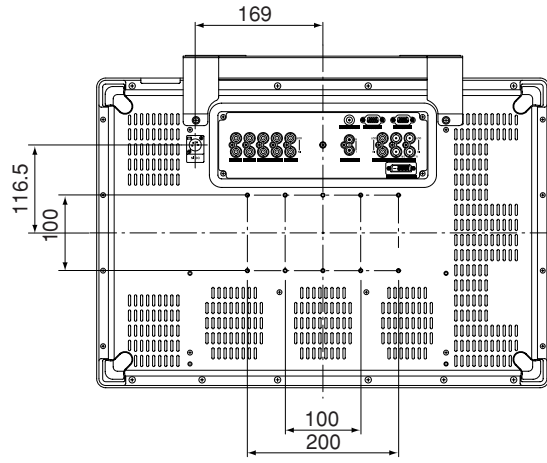
【ACアダプター】

定格入力：	100 V - 240 V 50/60 Hz 1.6 A-0.6 A
定格出力：	DC24 V、4.5 A DC5 V、0.03 A
質量：	約1.7 kg
外形寸法：	232 (幅) × 50.5 (高さ) × 177 (奥行き) mm

仕様および外観は予告なしに変更することがあります。

■ 外形寸法図

単位	mm
----	----



ACアダプター

