

仕様書

DVDビデオレコーダー DMR-T6000

概要

- DVカメラの映像をDVDに自動録画「DV入力自動録画」機能
- デジカメ画像をDVDに保存・再生「SD/PCカードダブルスロット」搭載
- 外部制御端子搭載

定格

入出力端子	映像入出力 (S端子)	入力3系統(内 前面入力端子1系統)、出力2系統 Y入出力レベル: 1Vp-p(75) C入出力レベル: 0.286Vp-p(75)	再生可能なディスク ● DVD-RAM [4.7 GB/9.4 GB(12cm)] [2.8 GB(8cm)] ● DVD-R [4.7 GB(12cm)] [1.4 GB(8cm)] [for General Ver.2.0/4xSPEED DVD-R Revision1.0] ● DVD-AUDIO ● DVD-VIDEO ● CD-DA ● VCD ● CD-R/RW (CD-DA, VCD, MP3フォーマットのディスク)
	映像入出力 (BNC端子)	入力: ビンジャック3系統(内 前面入力端子1系統) Y入出力レベル: 1Vp-p(75) 出力: BNC1系統、ビンジャック1系統 Y入出力レベル: 1Vp-p(75)	
	D1/D2映像出力 (D端子)	Y出力レベル: 1Vp-p(75) PaCb出力レベル: 0.7Vp-p(75) PrCr出力レベル: 0.7Vp-p(75)	
	アナログ音声入出力 (ビンジャック)	2ch入力: 3系統(内 前面入力端子1系統) 入力レベル: 基準入力 309mVrms/FS 2Vrms(1kHz, 0dB, 47k) 2ch出力(ミックス音声): 2系統 出力レベル: 基準出力 309mVrms/FS 2Vrms(1kHz, 0dB, 10k、負荷)	
	デジタル音声出力	光デジタル出力端子: 光コネクタ(PCM,ドルビーデジタル、DTS)	
	音声チャンネル数	記録2チャンネル、再生2チャンネル	
	DV入力端子	4ピン(IEEE1394準拠)1系統	
	録画ディスク/方式	4.7GB, 9.4GB(12cm) 2.8GB(8cm) DVD-RAM: DVDビデオレコーディング規格準拠 4.7GB(12cm), 1.4GB(8cm) DVD-R for General Ver.2.0 /4xSPEED DVD-R Revision1.0: DVDビデオ規格準拠	
	映像信号方式	NTSC方式 525本 60フィールド	
	録画時間	DVD-RAM (9.4GB(両面)ディスク使用時) XP: 約2時間, SP: 約4時間, LP: 約8時間, EP: 約12時間 DVD-R (4.7GBディスク使用時) XP: 約1時間, SP: 約2時間, LP: 約4時間, EP: 約6時間	
受信チャンネル	VHF 1~12ch(75), UHF 13~62ch(75), CATV C13~C63ch(75)		
音声記録圧縮方式	Dolビーデジタル: 2ch記録、リニアPCM: 2ch記録(XPモードのみ切替可)		
映像記録圧縮方式	MPEG2(Hybrid, VBR)		
時計・プログラム数	クォーツ制御24時間デジタル表示 16プログラム(1ヶ月) 停電保証時間: 約5年		
電源	AC 100V 50/60Hz		
消費電力	約2.3W(電源「切」時)		
待機時消費電力	約2.8W 時刻表示点灯時 時刻表示消灯時		
外形寸法(幅×高さ×奥行)	約430×79×285mm(突起部含む)		
質量(重量)	約3.9kg		
許容周囲温度	+5 ~ 40		
許容相対湿度	10% ~ 80%RH(結露なきこと)		
カード機能	スロット SDメモリーカード、miniSDカード(miniSDアダプター装着時) PCカードTYPE (前面入力) SDメモリーカード/マルチメディアカード/PCカード/PCカードスタンダードに準拠したメモリーカード/PCカードアダプター/SDメモリーカード、マルチメディアカード、コンパクトフラッシュ、スマートメディア、メモリースティック、xDピクチャーカード、マイクロドライブ/メモリアルハードディスク		
対応フォーマット	FAT12、FAT16		
画像ファイル形式	JPEGベースライン方式(DCIF Design rule for Camera file system] 準拠) TIFF(非圧縮RGB点順次) DPOF対応(SD、PCカード)		
静止画方式	画素数 320×240 ~ 6144×4096; サブサンプリング4:2:2, 4:2:0		
解凍時間	約7秒(200万画素)* *解凍時間は、使用環境(ファイル数、圧縮率等)によって多少長くなる場合があります。		
仕上り	マンセルN1 (近似)		
付属品	リモコン(1個)、リモコン用乾電池(単三形×2)、電源コード(1本)、音声/映像コード(1本)、75 同軸ケーブル(1本)		

VTRの省エネ法に定める計算による待機時消費電力を示す。
ドルビーデジタルはドルビー研究所の登録商標です。

DVD-Rについて

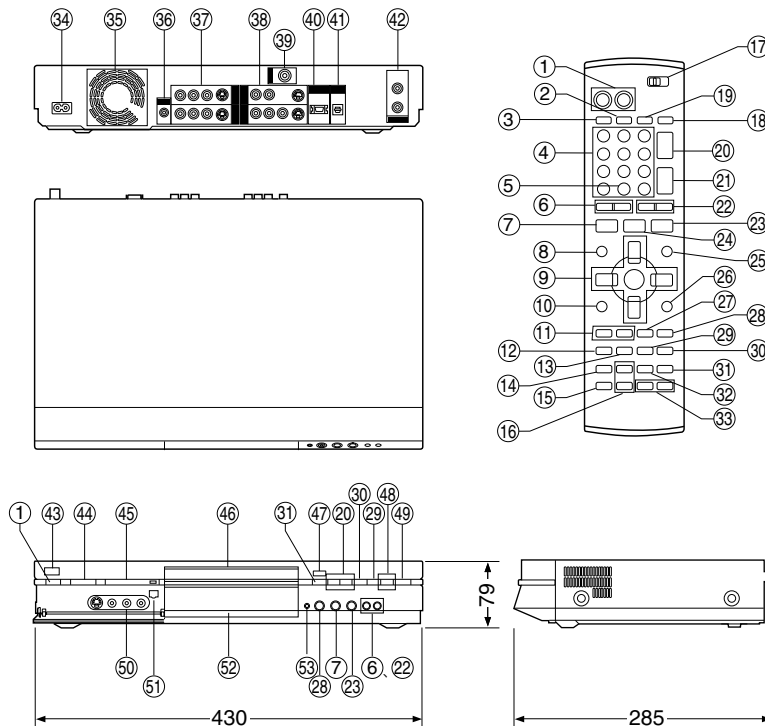
本機で録画したDVD-Rディスクは、全てのDVDプレーヤーでの再生を保証するものではありません。ご使用いただくDVDプレーヤー、DVD-Rディスクや記録状態によっては再生できない場合があります。また、録画が終了したDVD-Rディスクはファイナライズ処理をしてDVDビデオ規格準拠として下さい。DVD-Rは1世代だけ録画が許可された映像の録画には対応していません。

DVD関連情報は当社ホームページをご覧ください。(<http://www.panasonic.co.jp>)

CD-R/CD-RW再生について

本機は、CD-DAフォーマットまたはビデオCDフォーマットで記録され、録音終了時にファイナライズ(音楽用CD-R/CD-RWの再生対応機種で再生できるように処理すること)された音楽用CD-RとCD-RW再生に対応しています。ただし、記録状態によっては再生できない場合があります。

外形寸法図



単位 mm

No.	名称
1	DVD/テレビ電源ボタン(DVD本体はDVDのみ)
2	BS(テレビ)ボタン
3	コードボタン
4	数字ボタン
5	取消しボタン
6	スキップボタン
7	停止ボタン
8	プログラムナビボタン
9	決定ボタン
10	機能選択ボタン
11	コマ戻し/コマ送りボタン
12	予約確認ボタン
13	タイマー切/入ボタン
14	表示切替ボタン
15	画面設定ボタン
16	メーカー/ボジションメモリーボタン
17	DVD/テレビスイッチ(リモコン切替)
18	テレビ入力切替ボタン
19	DVD入力切替ボタン
20	チャンネルボタン
21	音量ボタン
22	スロー/サーチボタン(DVD本体はスキップボタン兼用)
23	再生/1.3倍速ボタン
24	一時停止ボタン
25	プレイストボタン
26	リターンボタン
27	マニュアルスキップボタン
28	タイムワープボタン
29	消去ボタン
30	録画ボタン
31	録画モードボタン
32	びったり録画ボタン
33	音声/自動CM早送りボタン
34	AC電源入力
35	冷却用ファン
36	外部コントロール端子(外部制御端子)
37	外部入力1・3端子
38	出力1・2端子(映像は2のみ)
39	映像出力1端子(BNC端子)
40	D1/D2映像出力端子
41	デジタル音声出力端子(光コネクタ)
42	VHF/UHF入力端子
43	リモコン受信部
44	SDカードスロット
45	PCカードスロット
46	ディスクトレイ
47	開/閉ボタン
48	タイマー予約切/入ボタン
49	外部入力自動録画ボタン
50	外部入力端子2(L2)
51	DV入力端子
52	表示窓(ディスプレイ)
53	通気口/再生ランプ