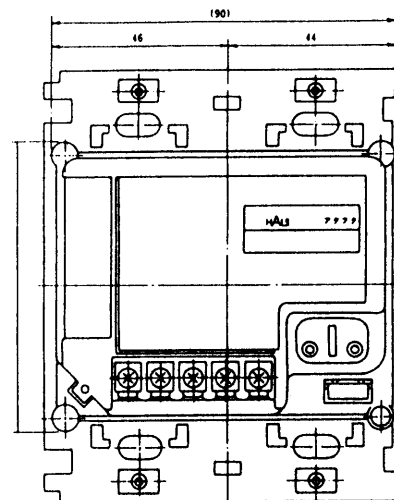
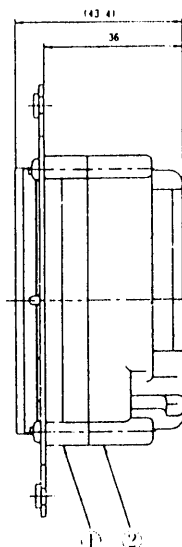
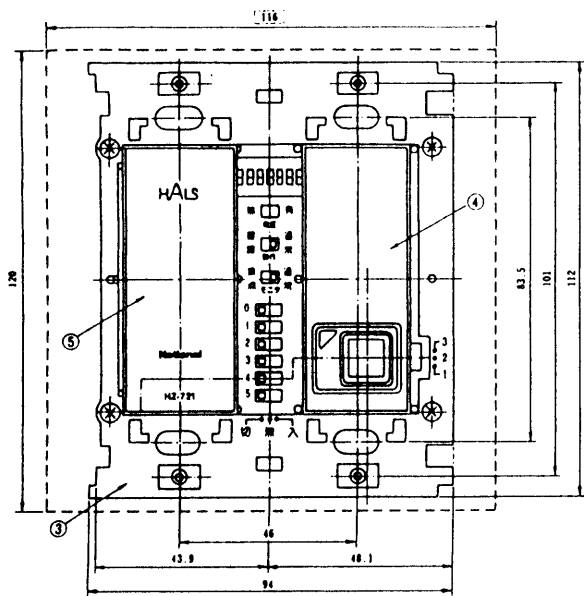
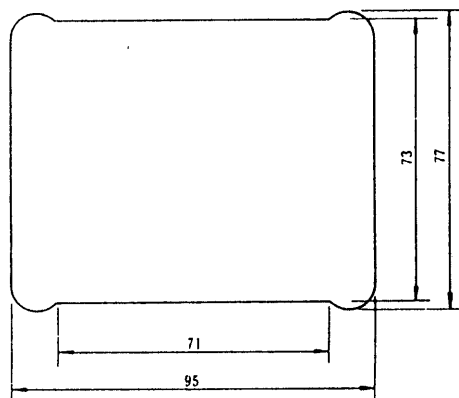


単位	mm
縮尺	1/2



□内数字は、プレート取付け時の寸法。

壁穴あけ寸法



仕 様

定格電圧	AC100V
定格周波数	50/60Hz
定格消費電力	1.9W(受信時)
出力形式	有電圧 信号
定格接点出力	AC48V 0.3A DC24V 1.0A
搬送波周波数	125kHz
電波法認可番号	第D-87026号
設置形態	壁埋込
外觀色調	ブラウン
外觀材質	耐熱P.P樹脂
重量	225g

5	飾りシート	1	PETフィルム
4	メンブレンシート	1	PETフィルム
3	取付金具	1	SPCC t1.2
2	下ケース	1	耐熱P.P樹脂
1	上ケース	1	耐熱P.P樹脂
番号	名 称	数量	備 考

仕様/外形寸法図

品 番	HZ-721
品 名	アダプタ(壁埋込タイプ)

作成年月	2003.01	図面整理 番 号	000053	SD-0
------	---------	-------------	--------	------