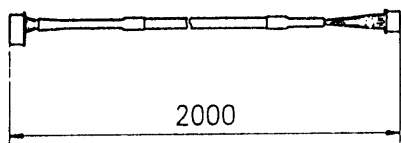


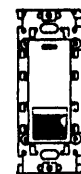
アダプタ側

機器側

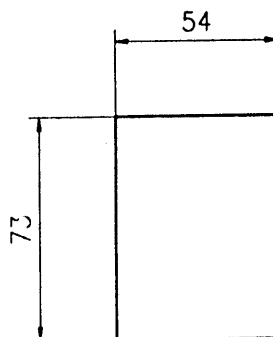
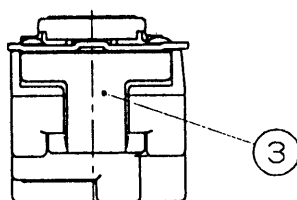
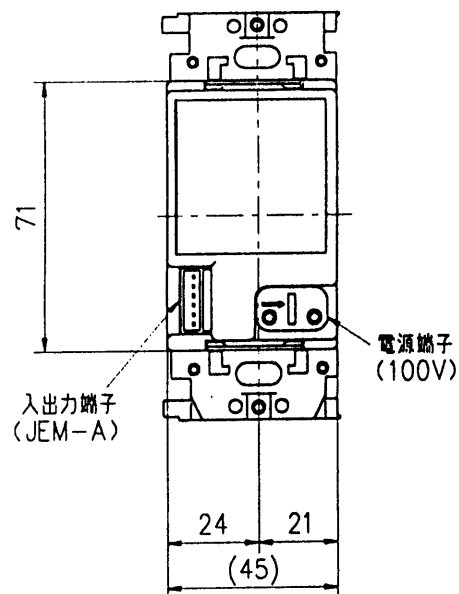
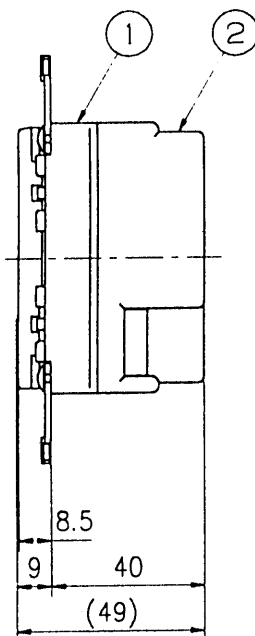
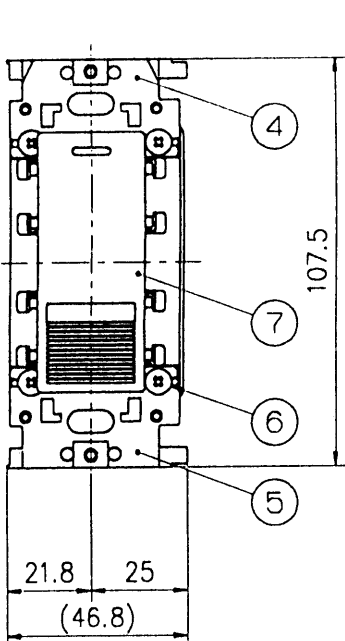


JEM-A端子へ  
コネクタ (XH-4: 日本圧着端子製)

接続ケーブル仕様



姿図



壁穴あけ寸法

単位: mm

主用途	エアコン
特徴	操作ボタン・ピクトシート付

### 仕様

機能	JEM-A (HA) 端子付機器のON/OFF制御
定格電源	100V 50Hz/60Hz
定格消費電力	0.8W (受信時)
入出力形式	無電圧信号 (JEM-A 規格準拠)
搬送波周波数	125kHz
設置形態	壁埋込み (深型スイッチボックス取付け)
使用プレート	市販の3コ用プレート使用
外観色調	サンドベージュ
外観材質	PPE樹脂
製品重量	約130g

7	操作ボタン (大)	1	
6	プラストラスタッピンねじ	4	
5	取付金具 (下)	1	SPCC t1.6
4	取付金具 (上)	1	SPCC t1.6
3	サイド金具	2	SPCC t1.0
2	シタケース	1	PPE樹脂
1	ウエケース	1	PPE樹脂
番号	名称	数量	備考

### 仕様/外形寸法図

品番	HZ-833E
品名	エアコンアダプタ