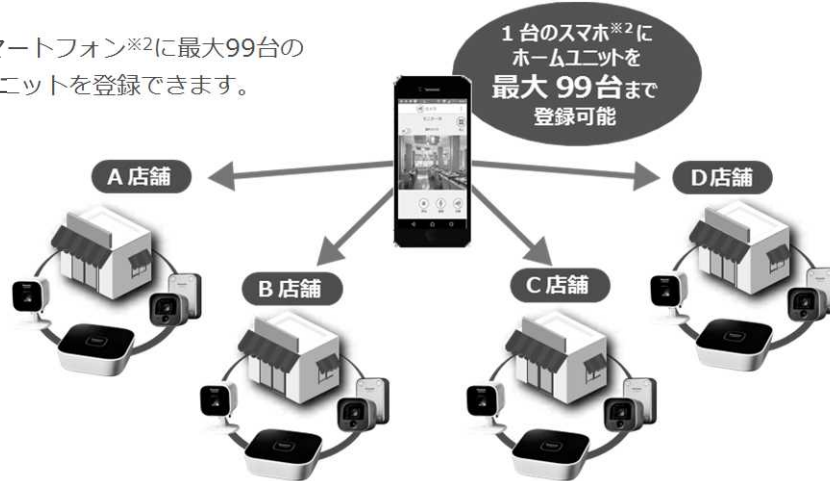


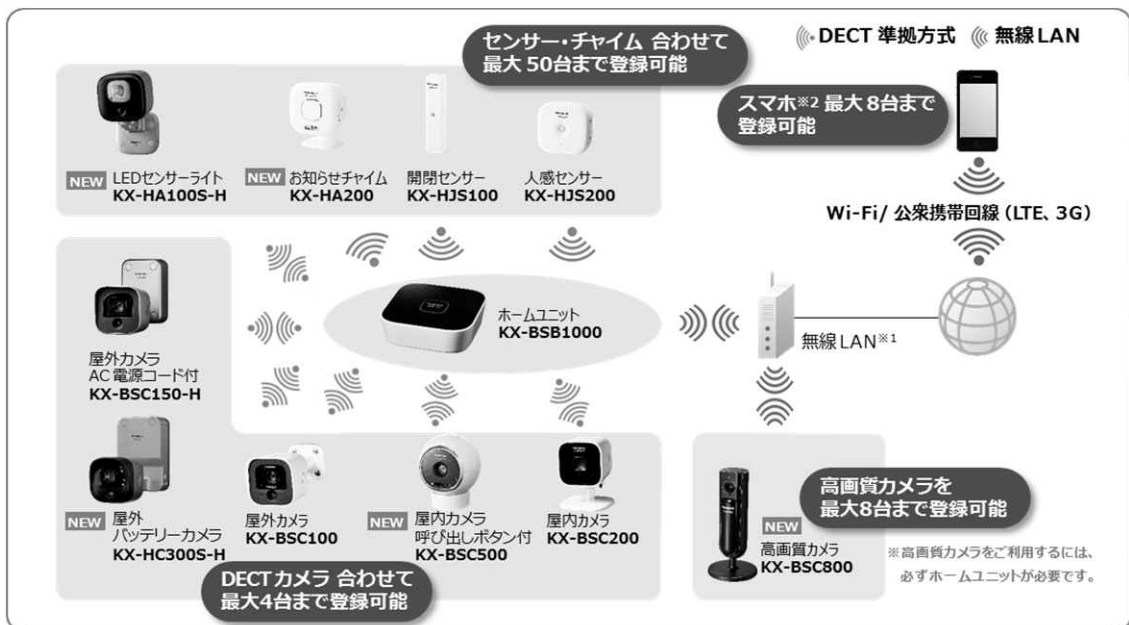
# ホームユニット KX-BSB1000

## 概要

- 「ホームネットワークシステム」は、ホームユニットをインターネットに無線LAN<sup>1</sup>を通して接続し、お手持ちのスマートフォン<sup>2</sup>に専用アプリ「ホームネットワーク<sup>3</sup>」をインストールすることで、離れた場所や不在エリアを見守り、モニタリングができるシステムです。
- 映像を見るだけでなく、カメラとスマートフォン<sup>2</sup>による通話<sup>4</sup>も可能です。
- カメラにはセンサーが搭載されており、センサーが反応するとスマートフォン<sup>2</sup>に通知することができます。
- 1台のスマートフォン<sup>2</sup>に最大99台のホームユニットを登録できます。



## 機器構成と最大接続数



- 1: グローバルIPアドレスが付与されるインターネット接続環境と、UPnPに対応し「2.4 GHz」の周波数帯域を使用する無線ルーターをご用意ください(5 GHzの周波数帯域では使用できません)。
- 2: Android™4.0以降を搭載し、Google Play™に対応したスマートフォン/タブレット、またはiOS 7.0以降を搭載したiPhone 4、iPhone 4s、iPhone 5、iPhone 5c、iPhone 5s、iPhone 6、iPhone 6 Plus、iPhone 6s、iPhone 6s Plus、iPad、iPad mini、iPad Pro、iPhone7、iPhone7 plusに対応しています。ご利用にはWi-Fi環境、インターネット接続環境および、専用アプリケーション「ホームネットワーク」のインストールが必要です。
- 3: 専用アプリ「ホームネットワーク」は、Android版はGoogle Play、iOS版はApp Storeで提供します。
- 4: プレストーク方式です。相手と交互に話してください。
- 5: DECT(Digital Enhanced Cordless Telecommunications)はETSI(欧州電気通信標準化機構)の商標で、世界で広く普及している無線方式のひとつです。当社の製品はARIB(一般社団法人電波産業会)の標準規格「ARIB STD-T101」に準拠しています。

## 特徴

1.ホームネットワークシステムのすべての機器を制御する装置です。

2.カメラで録画した映像および音声は、ホームユニットのmicroSDカード（市販）に保存されます。

- カメラの録画機能を使用する場合は、市販のmicroSD/microSDHCカードをホームユニットに挿入してください。
- microSD/microSDHCカード：64 MB～32 GB以下に対応しています。

3.機器登録可能台数

スマートフォン<sup>1</sup>：最大8台まで

屋内/屋外カメラ：あわせて最大4台まで

開閉/人感センサー：あわせて最大50台まで

中継アンテナ：システム全体で最大2台まで

1：Android™4.0以降を搭載し、Google Play™に対応したスマートフォン/タブレット、またはiOS 7.0以降を搭載したiPhone 4、iPhone 4s、iPhone 5、iPhone 5c、iPhone 5s、iPhone 6、iPhone 6 Plus、iPhone 6s、iPhone 6s Plus、iPad、iPad mini、iPad Pro、iPhone7、iPhone7 plusに対応しています。ご利用にはWi-Fi環境、インターネット接続環境および、専用アプリケーション「ホームネットワーク」のインストールが必要です。

4.microSDカード（市販）の録画時間目安

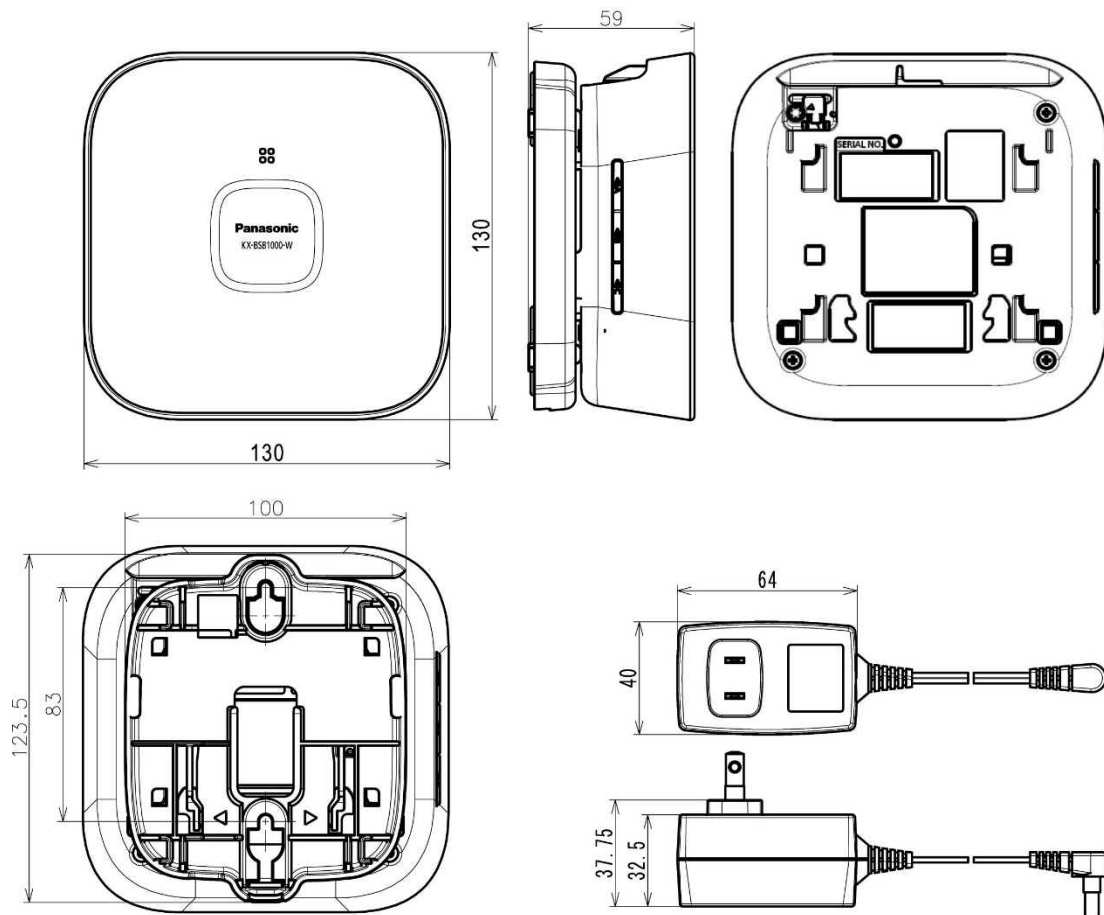
容量	2 GB	4 GB	8 GB	16 GB	32 GB
録画時間	約15時間	約30時間	約60時間	約120時間	約240時間

## 仕様

電源	ACアダプター（品番：PNLV248JP） AC100 V（50 Hz/60 Hz）（DC6.5 V）（1 A）
消費電力	待機時：約2.3 W 動作時：約2.6 W
外形寸法（高さ×幅×奥行）	約 41.5 mm × 130 mm × 130 mm
質量	約255 g
使用環境条件	温度：0 ～ 40 湿度：20%～80%
無線通信方式	DECT：1.9 GHz TDMA-WB 無線LAN：IEEE802.11 b/g/n準拠（2.4GHz帯）
使用可能距離	約100 m / 見通し距離（DECT）
無線LAN	規格：IEEE802.11 b/g/n準拠 伝送方式：OFDM方式、DSSS方式 周波数範囲 / チャンネル：2.4 GHz～2.5 GHz / 1～13 ch データ転送速度：IEEE802.11 b/g/n：最大11 Mbps / 最大54 Mbps / 最大72 Mbps アクセス方式：インフラストラクチャーモード セキュリティ：WPA/WPA2（暗号化方式：TKIP/AES、認証方式：PSK） WEP（64 bit/128 bit）
対応SDカードの種類	microSDカード：64 MB～2 GB microSDHCカード：4 GB～32 GB
対応SDカードフォーマット	microSDカード：FAT16、microSDHCカード：FAT32
対応SDカード記録方式	動画情報：MPEG4（動画部分：H.264、音声部分：AAC）
最大記録容量（ファイル数）	動画情報：約65,000件 （全体ファイル容量がSD容量を超えない場合）
コード長さ	ACアダプターコード：約1.8 m

## 概観図

単位	mm
尺度	FREE



## 別売品について

価格、ご注文については、お買い上げの販売店にお問い合わせください。

●2016年7月現在のものです。

品名	品番
壁掛け用木ねじ・ワッシャー (お買い上げの販売店にてお取り寄せとなります)	KX-AN162
中継アンテナ	KX-FDK3

## 付属品

番号	品名	数量
	ACアダプター(屋内専用)	1
	壁掛けアダプター	1



## システム設定の流れ

ホームネットワークシステムを使用するには、以下の設定が必要です。

### 1. 「ホームネットワーク」アプリケーションのインストール

「ホームネットワーク」アプリケーションをスマートフォンにインストールする。  
アプリケーションは、下記のサポートサイトにあるリンクからインストールできます。

<https://sol.panasonic.biz/hns/support/smp/>



#### ●必要な機器

- ホームユニット (KX-BSB1000)
- 無線ルーター
- スマートフォン

#### ●接続可能なスマートフォン・タブレット

iPhone、iPad (iOS 7.0以降)

Android™スマートフォン (Android 4.0以降)

推奨画面サイズ (最小) : 1280×720ドット

(これより小さい画面サイズでは正しく表示されない場合があります)

#### ●対応しているスマートフォン・無線ルーターについて

動作確認済みの機器については、サポートサイトでご確認ください。

### 2. 初期設定

「ホームネットワーク」アプリケーションを使用して、ホームユニットを無線ルーターに接続し、スマートフォンをホームユニットに登録する。

#### ●初期設定を開始する前に

- ご使用のスマートフォンに「ホームネットワーク」アプリケーションがインストールされている
- 無線ルーターの電源が入っている
- ホームユニットが無線ルーターの電波の届く範囲内に設置されている
- ご使用のスマートフォンが無線ルーターに接続されている
- 無線ルーターにかんたん接続ボタン (WPS、AOSS™、らくらく無線スタートなど) がある  
ボタンがない場合は、無線ルーターのネットワーク名 (SSID) とセキュリティキーを調べる

#### お知らせ

ネットワーク名 (SSID) やセキュリティキーは無線ルーター本体のラベルなどに記載されています。  
わからない場合は、無線ルーターの取扱説明書をご確認ください。

ホームユニットは無線LAN通信に2.4 GHz帯域を使用します。

初期設定を行う前に、スマートフォンが無線ルーターの2.4 GHz帯域に割り当てられているSSIDを使用して接続されていることを確認してください。無線ルーターのセキュリティキー入力を要求されたときは、2.4 GHz帯域に割り当てられているセキュリティキーを入力してください。

### 3. 機器の登録

スマートフォンやカメラ、センサーなど、必要な機器をホームユニットに登録する。

## 壁掛けについて

付属の壁掛けアダプターと別売品の壁掛け用木ねじ・ワッシャーでホームユニットを壁掛けできます。

壁などの強度が、ホームユニットの重さに対して十分であることを確認しておいてください。

### ACアダプターをホームユニットに接続する

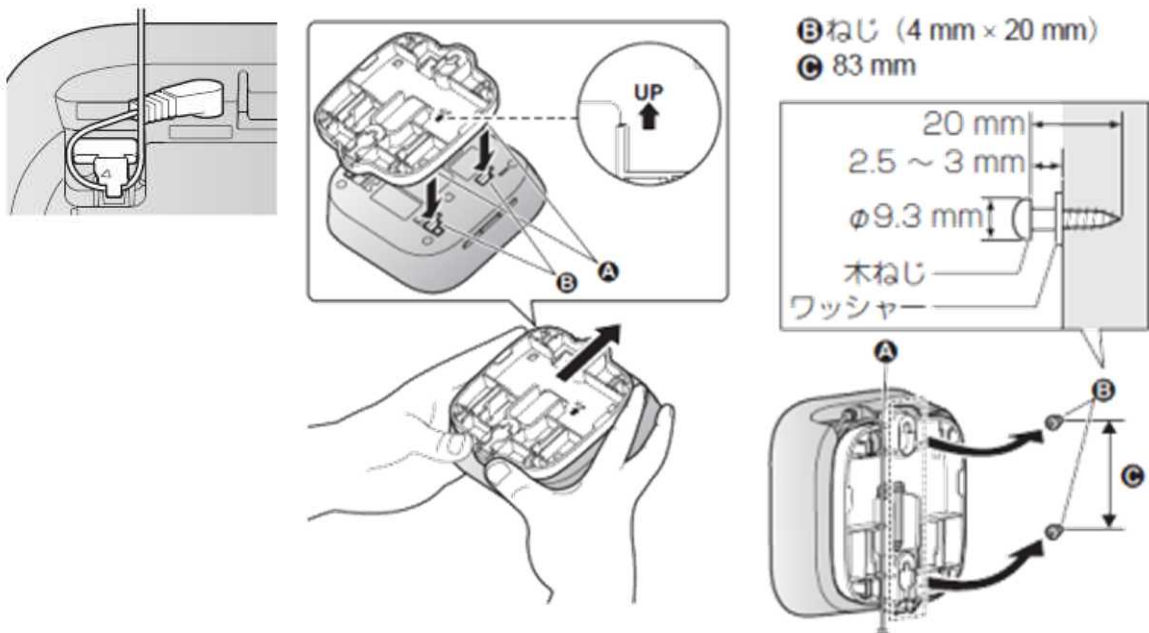
- ACアダプターのコードをフック部に掛けて固定します。

### 壁掛けアダプターをホームユニットに取り付ける

- “UP”マークが上になるように取り付けます。
- 壁掛けアダプターの突起（A）とホームユニットのくぼみ（B）を合わせ、カチッとなるまでスライドさせて取り付けます。

### ホームユニットを壁掛けする

- ACアダプターのコードがはさまれないよう、壁掛けアダプターのくぼみ（A）にコードを通してください。



### 注意

- 壁掛けにするときは、落下しないようにしっかりと取り付ける  
（落下による、破損やけがの原因）  
石こうボード、ALC（軽量気泡コンクリート）、コンクリートブロック、厚さ18mm以下のベニヤ板など、強度の弱い壁は避け、指定の方法で取り付ける。

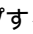
## サポートサイトについて

- 対応しているスマートフォン<sup>1</sup>・無線ルーター<sup>2</sup>について  
動作確認済みの機器については、サポートサイトでご確認ください。  
<https://sol.panasonic.biz/hns/support/smp/>

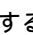
- 「ホームネットワーク」アプリケーションでの本機の使い方については、取扱説明書にアクセスしてご確認ください。



### 【iPhone/iPad】

「ホームネットワーク」アプリケーションのホーム画面で、 をタップする。  
〔取扱説明書〕をタップする。

### 【Android機器】

「ホームネットワーク」アプリケーションのホーム画面で、 をタップする。  
〔取扱説明書〕をタップする。

- 取扱説明書を正しく表示するための推奨環境は以下のとおりです。

- ・iOS 6.0以降
- ・Android 4.1以降
- ・Microsoft® Windows® Internet Explorer® 9以降
  - ・Firefox® (最新バージョン)
  - ・Google™ Chrome (最新バージョン)
  - ・Safari 4.1 以降

取扱説明書は、下記リンクからでもアクセスできます。  
<https://sol.panasonic.biz/hns/support/smp/manual/>



- 1：Android™4.0以降を搭載し、Google Play™に対応したスマートフォン/タブレット、またはiOS 7.0以降を搭載したiPhone 4、iPhone 4s、iPhone 5、iPhone 5c、iPhone 5s、iPhone 6、iPhone 6 Plus、iPhone 6s、iPhone 6s Plus、iPad、iPad mini、iPad Pro、iPhone7、iPhone7 plusに対応しています。ご利用にはWi-Fi環境、インターネット接続環境および、専用アプリケーション「ホームネットワーク」のインストールが必要です。
- 2：グローバルIPアドレスが付与されるインターネット接続環境と、UPnPに対応し「2.4 GHz」の周波数帯域を使用する無線ルーターをご用意ください（5 GHzの周波数帯域では使用できません）。

## 商標および登録商標について

- microSDHCロゴはSD-3C、LLCの商標です。
- iPhone、iPad、iPad miniは、米国および他の国々で登録されたApple Inc.の商標です。
- Androidは、Google Inc.の商標です。
- Wi-Fi、WPA、WPA2はWi-Fi Allianceの登録商標または商標です。
- Bluetooth®ワードマークはBluetooth SIG, Inc.が所有する登録商標であり、パナソニック株式会社によるこれらのマークの使用は許可を受けています。
- AOSS™は、株式会社バッファローの商標です。
- Microsoft、WindowsおよびInternet Explorerは、米国Microsoft Corporationの、米国およびその他の国における登録商標または商標です。
- 本書に記載の会社名・ロゴ・製品名・ソフトウェア名は、各会社の商標または登録商標です。

## 電波の干渉について

### ホームネットワークシステムの通信について

- 本機は、1.9 GHz（ギガヘルツ）の周波数帯の電波を利用しています。本機は同一周波数帯を使用する他の無線局と電波干渉が発生しないように考慮されていますが、万一、本機から他の無線局に対して有害な電波干渉の事例が発生した場合には、本機のACプラグを抜いてください。
- 1.9 GHz DECT準拠方式対応機器を、CSデジタル放送を受信している環境でご使用になる場合、CSデジタル放送のアンテナ伝送路にDECT準拠方式対応機器の電波が混入する可能性があります。シールド性の高い衛星放送対応の分波器や分配器、接続ケーブルをお使いいただくことで影響を軽減できる場合があります。

### ホームユニットの無線LANの通信について

#### 【使用周波数帯】

無線LANは2.4 GHz帯の周波数帯を使用します。他の無線機器も同じ周波数帯を使用している可能性があります。他の無線機器との電波干渉を防止するため、下記事項に注意してご使用ください。

#### 【使用上の注意事項】

本機の使用周波数帯では、電子レンジなどの産業・科学・医療機器のほか、工場の製造ラインなどで使用されている移動体識別用の構内無線局（免許を要する無線局）および特定小電力無線局（免許を要しない無線局）ならびにアマチュア無線局（免許を要する無線局）が運用されています 1：本機を使用する前に、近くで移動体識別用の構内無線局および特定小電力無線局が運用されていないことを確認してください。 2：万一、本機から移動体識別用の構内無線局に対して有害な電波干渉の事例が発生した場合には、本機のACアダプターを抜いて、混信回避のための処置など（例えば、パーティションの設置など）についてご検討ください。

## 本システムについて

- 本システムは侵入や盗難などを防止することを目的とした製品ではありません。これによる事件・事故および損害の発生などについて、当社は責任を負いかねますので、あらかじめご了承ください。
- 本システムのカメラは育児や介護、医療等の専用監視用ではありません。これらを目的とした製品利用の結果生じた事件・事故および損害などについて、当社は責任を負いかねますので、あらかじめご了承ください。
- 本システムは無線通信を利用した商品であるため、混信や干渉により意図どおりに機能を使用できないことがあります。これによる事件・事故および損害の発生などについて、当社は責任を負いかねますので、あらかじめご了承ください。