

●製品の仕様、付属品およびデザインは予告なく変更する場合があります。記載内容は2013年9月現在のものです。

ビジネスインテリジェンス拡張キット DG-NVF20L

■概要

- 本製品は、ネットワークディスクレコーダーDG-NV200シリーズ（DG-NV200/1Lを除く）の顔照合機能を使用可能にするためのライセンスキットです。
- 本製品に同梱されている起動情報案内カードに従って、解除キー番号を取得し、DG-NV200シリーズ本体に解除キー番号を登録することで、以下の機能を拡張することができます。

1. 顔照合機能の追加

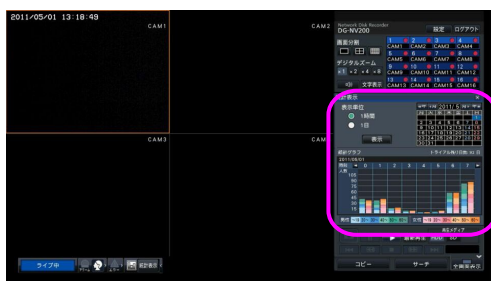
事前に登録した人物の顔画像とライブ画像内の顔画像を比較して、似ている人物を検出する顔照合機能が追加されます。また、似ている人物が検出されたときにアラームで通知できます。

項目	顔登録人数	同時照合可能人数	顔照合速度	ライブ多画面表示
DG-NVF20L ライセンス 登録後	最大 16 人	最大 8 人	2 顔/秒	最大 4 画面

2. 統計処理機能のトライアル追加

以下の統計処理機能をお試しで使用できます。（トライアル期間：3ヶ月）

- 顔検出した人数を、年代別、性別ごとにカウント
- 1時間単位で1日分、もしくは1日単位で1週間分をメインモニター（HDMIモニター）上にグラフ表示（下図参照）
- 統計データをCSVファイル形式で出力可能



画面イメージ：DG-NV200シリーズ 操作パネル



画面イメージ：統計データグラフ表示

※別売りのビジネスインテリジェンス拡張キット（DG-NVF20）のライセンス登録をすることでトライアル期間終了後も継続して統計処理機能が使用できます。

- 顔照合と統計処理機能は、カメラ1のみ使用可能です。カメラ1の設定は以下の顔照合用に固定されます。
圧縮方式：H.264 解像度：SXVGA（1280×960）フレームレート：5 ips 画質：SF
- 推奨カメラ：DG-SP305、DG-SP304V（2013年6月末現在）
※8倍以上のメガピクセル対応バリフォーカルレンズを推奨します。
DG-SP304Vは標準添付のレンズから交換が必要です。

■付属品

起動情報案内カード^{※1} 1 枚

※1：「起動 ID 番号」と「暗号 ID 番号」が記載されており、解除キー番号の取得方法も記載されています。

- 解除キー番号取得の詳しい内容は、起動情報案内カードをお読みください。
- 解除キー番号の本体への登録方法は、DG-NV200 シリーズおよび DG-NVF20 の取扱説明書をお読みください。（DG-NVF20 の取扱説明書は DG-NV200 本体に付属の CD-ROM にあります）

「解除キー番号」とは？ DG-NV200 シリーズにビジネスインテリジェンス機能を拡張するために必要な番号
「機器 ID 番号」とは？ 製品の包装や、解除キー番号登録画面などに記載されている機器固有の ID 番号
「起動 ID 番号」「暗号 ID 番号」とは？ 解除キー番号を取得するために必要な ID 番号

■トライアルと DG-NVF20 ライセンス登録について

- トライアルでの運用と、別売りのビジネスインテリジェンス拡張キット (DG-NVF20) のライセンス登録後の正式運用とで、ご使用いただける統計処理機能に差分はありません。
- トライアル期間はトライアルを開始してから3ヶ月間です。トライアル期間が終了すると、統計処理機能は元の性能に戻り、統計データのグラフ表示などが行えなくなります。顔画像を17人以上登録していた場合は、データが削除されてしまいますので、トライアル期間終了前に DG-NVF20 のライセンス登録をすることをお勧めします。
(トライアルの残り日数が30日および1日となったときに、DG-NV200 のメインモニター上にライセンス購入を促すメッセージが表示されます。)
- トライアル期間を過ぎても、トライアル期間中に蓄積した統計データは消えませんので、ライセンス登録後にはまたグラフ表示や CSV ファイル形式で出力することができます。