

- 製品の仕様、付属品およびデザインは予告なく変更する場合があります。記載内容は2014年3月現在のものです。

ワイヤレスマイクロホン WX-DT130

■概要

WX-DT130（以下、本機）は、主に1.2 GHz帯 ENG/EFP ワイヤレス受信機 WX-DR110、WX-DR130（別売品）などと組み合わせて使用する1.2 GHz帯ワイヤレスマイクロホンです。

また、1.2 GHz帯ワイヤレス受信機 WX-DR120（別売品）と組み合わせて使用することもできます。

- 小型・軽量化により、屋外における映画、ドラマのロケ取材や緊急報道などの制作現場における音声の収音に適した2ピース仕込み型ワイヤレスマイクです。
- ワイドバンド（帯域幅 288 kHz）では約 1.1 msec の低遅延モードを実現。最大 37 チャンネルが使えます。ナローバンド（帯域幅：192 kHz）では約 2.9 msec の遅延で最大 53 チャンネルの多チャンネルモードを可能にしました。現場の要求に応える低遅延設計です。
- ナローバンド（帯域幅：192 kHz）設定では、瞬間的なパルス性の妨害波が受信周波数帯に飛び込んだ場合の混信によるノイズや音切れを防止する性能が強化されています。
※本機能については、上記妨害波による不具合防止を保証するものではありません。
- 本機運用時において、電池残量の目安を電源ランプの3段階表示（緑／橙／赤）、および液晶の5段階表示によって確認することができます。WX-DR110、WX-DR120、WX-DR130 をご使用いただくことで、受信機で本機の電池電圧や電池残量を確認することができます。
- 送信出力は、設定で 20 mW、10 mW、2 mW に切り替えることができます。2 mW 設定は、複数のワイヤレスマイク運用時にお互いの干渉を軽減させるため、多チャンネル運用に効果を発揮します。
- キーコードとプライベート通信を設定しておくことで、本機と同じキーコードを設定した受信機のみが受信できるようになります。
- テスト音声信号を内蔵しており、本機からテスト音声を送信して受信機との接続を確認することができます。
- 本機の設定を保存するメモリーを3つ有しており、設定を読み出して設定を切り換えることができます。
- 専用 PC ソフトを搭載した（別売幹旋品の Wireless Monitor Manager 等による）PC 経由の Bluetooth 送信機経由にて本機の各種設定や電源の入／切などを制御することができます。

■仕様

送信周波数	1240.150 MHz~1251.825 MHz、1253.175 MHz~1259.850 MHz の 25 kHz 間隔
電波型式	G1E、G1D
占有周波数帯幅	192 kHz/288 kHz 以内（設定にて切替）
送信出力	20 mW/10m W/2m W（設定にて切替）
変調方式	$\pi/4$ Shift QPSK
アンテナ形式	ヘリカルアンテナ（着脱式）
周波数特性 （マイクユニット、ラベリアマイクは除く）	20 Hz~22 kHz（帯域幅 192 kHz/288 kHz）
全高調波歪率	0.05 %以下@1 kHz（帯域幅 192 kHz 時） 0.01 %以下@1 kHz（帯域幅 288 kHz 時）
ダイナミックレンジ	Typ. 110 dB（A-weighted、マイクアンプ部）
サンプリング周波数	48 kHz
量子化ビット数	24 bit
ローカット周波数	OFF/60 Hz/80 Hz/100 Hz/125 Hz 切替（12 dB/oct）
ローブースト	OFF/Boost: 1/Boost: 2 切替 Boost: 1 : フィルタ特性 180 Hz/+1.5 dB/Q=0.8 Boost: 2 : フィルタ特性 250 Hz/+2.0 dB/Q=0.8
感度調節	-80 dB~-40 dB（1 dB step）
最大入力レベル	+10 dBV（感度調節 -40 dB 設定時）
伝送遅延	約 1.1 msec（帯域幅 288 kHz 時）/約 2.9 msec（帯域幅 192 kHz 時） （ワイヤレスマイクのマイク入力から受信機のアナログ出力までの時間）
Bluetooth 規格	Bluetooth V2.1+EDR class2
液晶表示器	153×40 dots（横 12 文字、2 行表示/バックライト: 白色 LED）

音声入力レベル用表示	0~-6dBFS :赤点灯 -6~-12 dBFS :橙点灯 -12~-45 dBFS :緑点灯 -45 dBFS 未満 :消灯		
使用電池	単3形アルカリ乾電池 LR6(XJ)1.5V×2本 単3形ニッケル水素電池 BK-3MCC 1.2V×2本		
電源ランプ	送信 ON 時:点灯 送信 OFF 時:点滅		
電池残量表示	電源ランプ	電池残量アイコン	電池残量
	緑色	残量4本時	75%以上~100%
		残量3本	50%以上~75%未満
		残量2本	25%以上~50%未満
	橙色	残量1本	0%以上~25%未満
	赤色	残量0本	残量がありません
電池寿命	約5時間(25℃、単3形アルカリ乾電池 LR6(XJ)1.5V×2本) 約7時間(25℃、単3形ニッケル水素電池 BK-3MCC 1.2V×2本) *RF出力10mW、LCDバックライトOFF、リモートコントロールOFF設定時		
使用温度範囲	0℃~+40℃		
寸法	幅64mm 高さ90mm 奥行き18mm(突起部含まず)		
質量	約180g(乾電池含む)		
仕上げ	インディゴブラック色塗装		

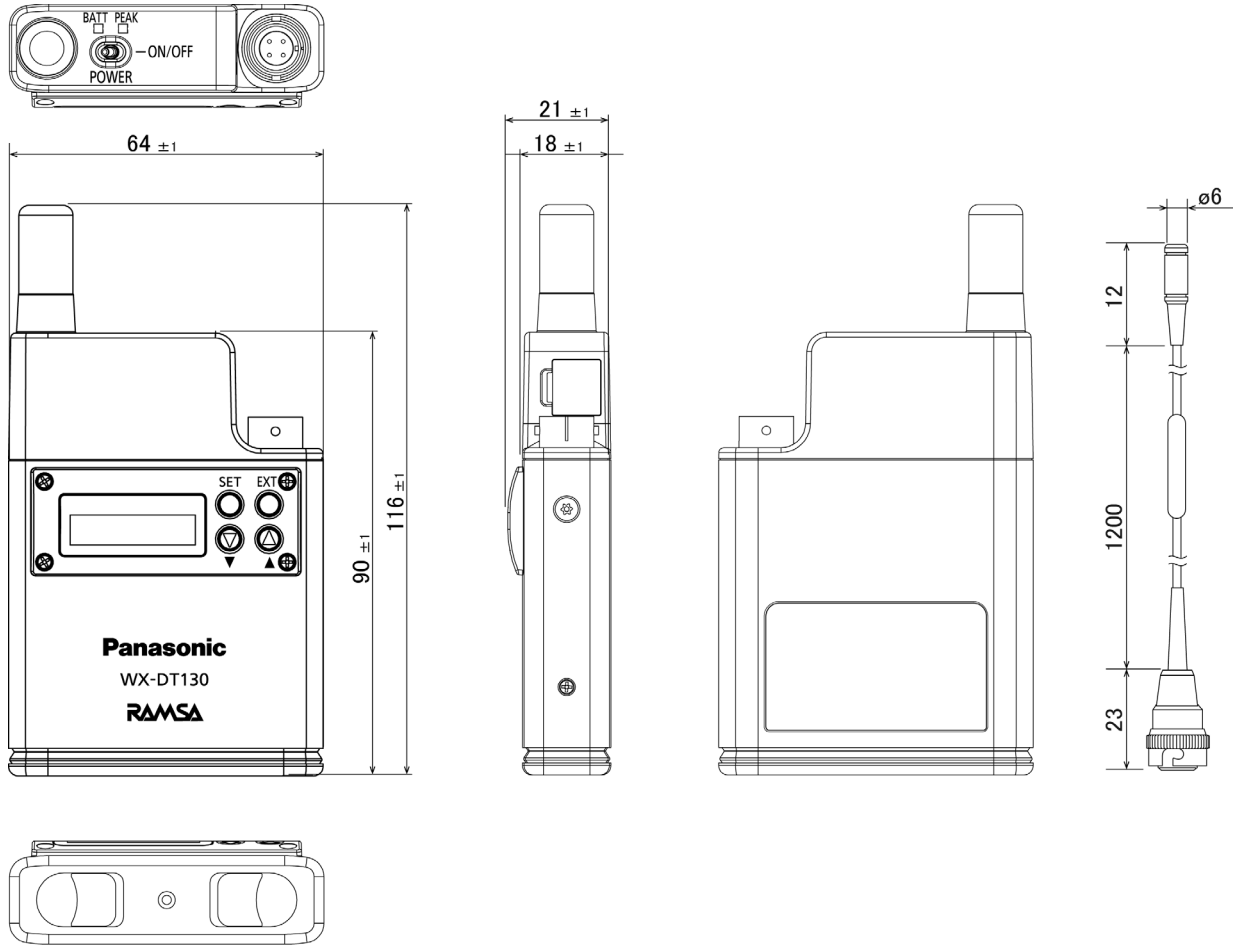
●ラベリアマイクロホン

方式	バックエレクトレット・コンデンサー型
指向性	無指向性
マイクロホン感度	-40dBV±3dB(0dB=1V/Pa)
最大入力音圧	130dB SPL
外形	カプセルφ6mm(直径)12mm(高さ) ケーブル長約1.2m

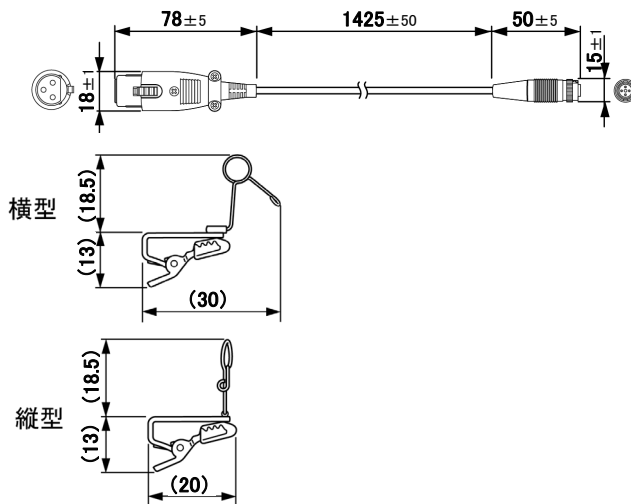
■付属品

取扱説明書	1冊	保証書	1式
ラベリアマイクロホン	1個	周波数表	1冊
ネクタイピン型マイククリップA(横型)	1個	電池ホルダー(予備)	1個
ネクタイピン型マイククリップB(縦型)	1個	外部マイク用変換ケーブル (XLR-3-11C⇔KMC-9BPD-4P)	1本
ウィンドスクリーン(金網)	1個	ソフトケース	1個
ウィンドスクリーン(ウレタン)	1個	ベルトケース	1個
「技術基準適合証明証書」または「工事設計の認証取得済みのご案内」			1式

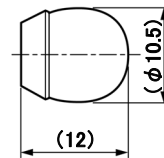
■外観寸法図 (単位: mm)



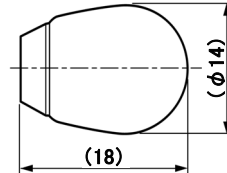
●外部マイク用変換ケーブル



●ウインドスクリーン(金網)



●ウインドスクリーン(ウレタン)



<音声入力コネクタピン配列>

