

- 製品の仕様、付属品およびデザインは予告なく変更する場合があります。記載内容は2020年2月現在のものです。  
日本消防検定協会認定品 型式番号 認評放第27~23号

## スピーカーシステム WS-BW120

### ■ 概要

- 本機は、駅構内・学校運動場放送などに適した屋内・屋外兼用スピーカー(最大20W)です。
- 高明瞭性設計ユニットの採用と、ラウンドエンクロージャー効果により、クリアな拡声が可能です。また、防水性能にも優れています。(IPX4)
- 水平/垂直方向に対してフレキシブルな角度設定ができる取付け金具を付属しており、安全で簡単な取付けが行えます。ポールへの取り付けも可能です。

### ■ 仕様

型式	フルレンジ密閉形		
入力インピーダンス	500 Ω (20 W)、1 kΩ (10 W)、2 kΩ (5 W) スピーカーケーブルにより切り替え		
定格入力	20 W、10 W、5 W		
出力音圧レベル <sup>※1</sup>	94 dB (1 m/1 W)		
周波数特性	150 Hz ~ 15 kHz (-10 dB)		
使用スピーカー	10 cm コーンスピーカー×2		
消防法関連項目			
警報出力音圧 種別 <sup>※2</sup>	20 W:L 級、10 W:L 級、5 W:L 級、		
指向特性区分 <sup>※3</sup>	X		
音響パワーレベル <sup>※3</sup>	98 dB		
使用温度範囲	-20 °C ~ +55 °C		
防水性能	IPX4		
寸法	W:155 mm H:293 mm D:170 mm (スピーカー取付け金具と固定金具含まず)		
質量	約 3.5 kg (本体)、約 1.5 kg (スピーカー取付け金具と固定金具)		
仕上げ	エンクロージャー (前面パネル、キャビネット) :PP 樹脂、グレー色塗装 (マンセル N5.5 近似色)		
	スピーカー取付け金具、固定金具	:ステンレス	
	外郭ねじ類	:ステンレス	
角度調整範囲	縦向き使用	水平:左右 90 °	垂直:下向き 0 ° ~ 30 °
	横向き使用	水平:左右 0 ° ~ 30 °	垂直:下向き 0 ° ~ 90 °
	軒下(天井)使用	垂直:下向き左右 90 °	

※1 出力音圧レベルは、JIS で定められた値で、音声警報「第2シグナル」の値とは異なります。

※2 警報出力音圧 種別とは、消防法で規定された音声警報「第2シグナル」を音源として、無響室にて得られる音圧(ピーク値)により定められています。

※3 指向特性区分および音響パワーレベルは、消防法の規定により測定された区分および値を用いています。

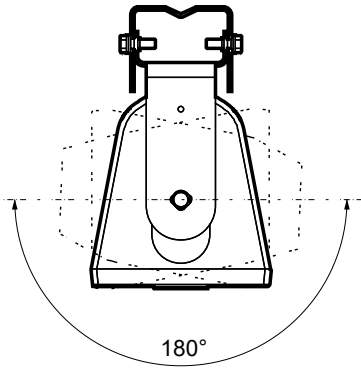
### ■ 設置上の注意

- 水平より上向きでの設置はしないでください。
- 油成分(油煙、油粒等)の付着しやすい場所や、スキーリフトの支柱や遊園地遊具など振動の強い場所へは、落下の危険がありますので設置できません。
- アンカー1本あたりの最低引抜強度は、1.03 kN {105 kgf}を確認してください。
- 建築基材部の強度はアンカー1本あたりの最低引抜強度の5倍以上を確保してください。

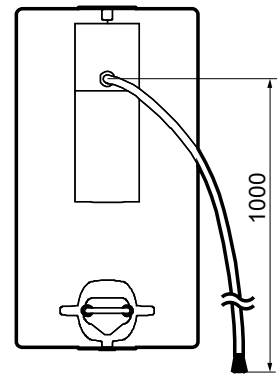
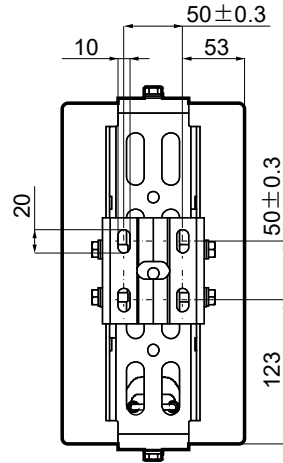
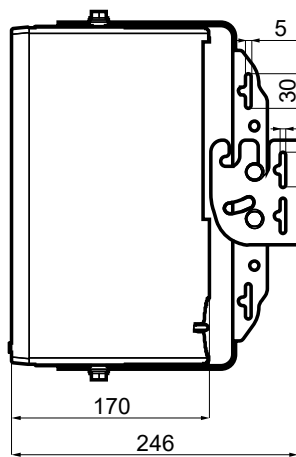
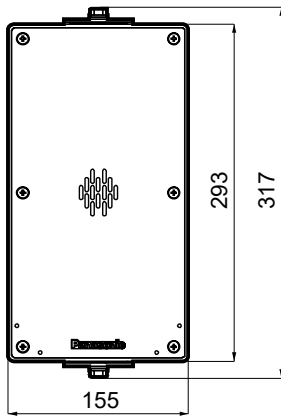
### ■ 付属品

取扱説明書	1冊	以下の付属品は取付工事に使用します。	
保証書	1式	固定金具	1個
		M8ボルト、ばね座金、平座金	各4個
		落下防止ワイヤー(取付プレート付、約30 cm)	1本

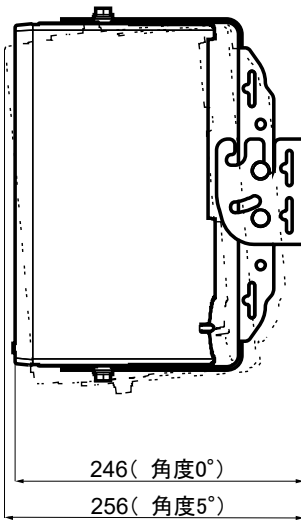
■ 外観寸法図 (単位: mm)



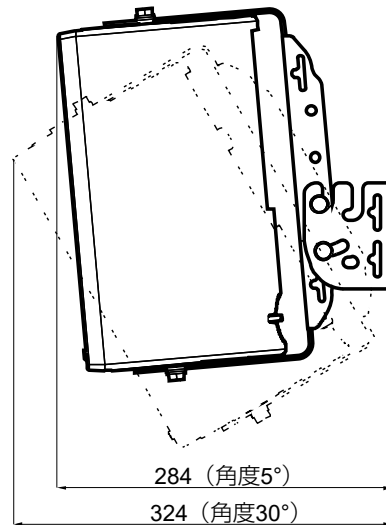
スピーカーケーブル色	
+	5 W / 2 kΩ : 緑色
	10 W / 1 kΩ : 赤色
	20 W / 500 Ω : 黒色
-	COM : 白色



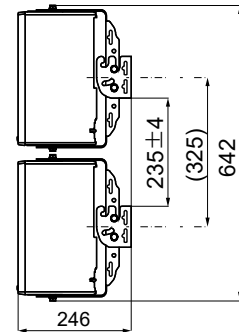
0° ~ 5° の場合  
(奥側のU溝部と  
長穴にて取り付け)



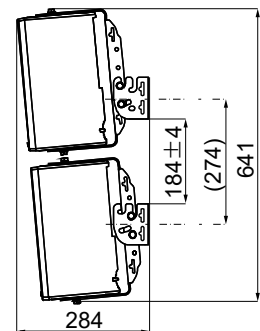
5° ~ 30° の場合  
(手前側のU溝部と  
長穴にて取り付け)



2台隣接の場合



角度0°



角度5°