

- 製品の仕様、付属品およびデザインは予告なく変更する場合があります。記載内容は2020年8月現在のものです。
- 本書に記載のウェブサイトでは、本製品の情報の掲載は準備中です。

## カメラ天井吊り下げ金具 WV-QCL100-W

### ■概要

- 本金具は、屋内専用です。屋内ドームタイプまたはPTZタイプカメラを高い天井に現地調達のパイプとワイヤーを使って取り付けるときに使用します。  
取り付け可能なカメラの最新情報については、弊社のサポートウェブサイト (<https://sol.panasonic.biz/security/support/info.html> <管理番号：C0501 >) を参照してください。

### ■仕様

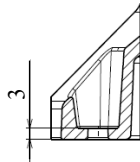
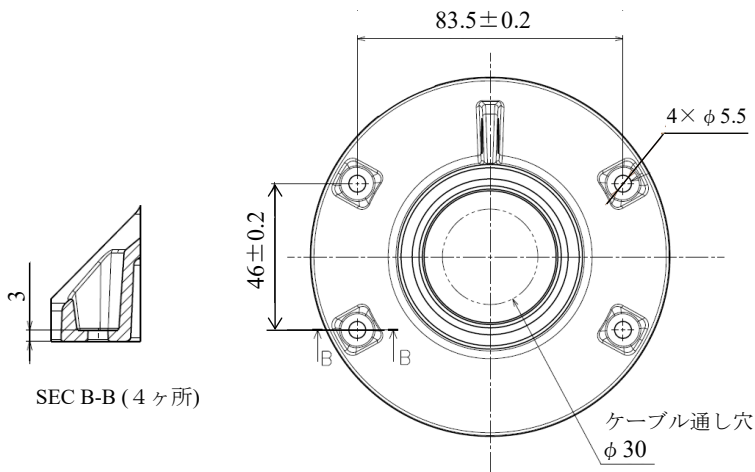
使用温度範囲	-50 °C~+60 °C
最大積載重量	88 N {9 kgf}
寸法	Φ113 mm 高さ 75 mm
質量	約 330 g
仕上げ	アルミダイカスト i-PRO ホワイト パイプ接続部分：ISO規格ネジ

### ■付属品

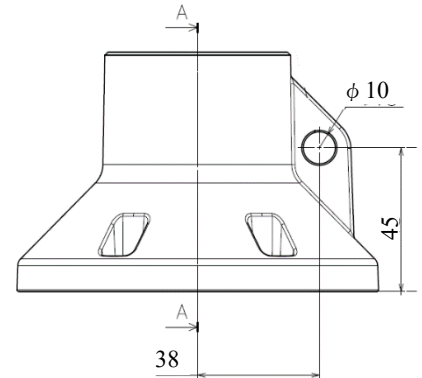
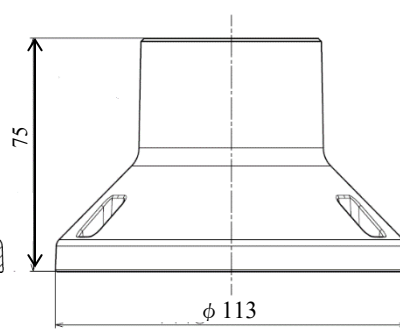
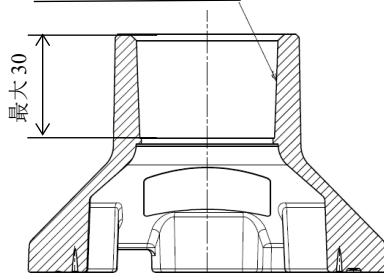
- 取扱説明書 ..... 1 式  
アタッチメント固定ねじ ..... 5 本  
(M4×8 mm 1 本は予備)

## ■外観図

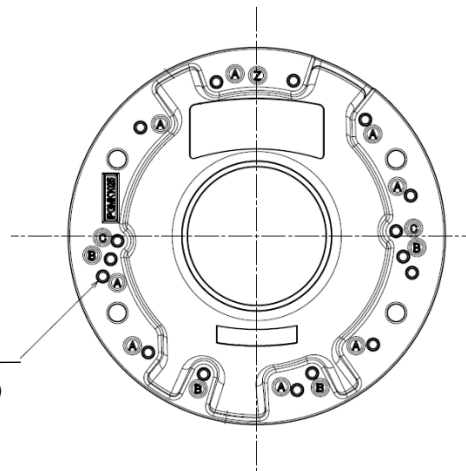
(単位 : mm)



40A Rp 1-1/2 .  
深さ30 最大  
Rp11山  
(管用平行めねじ)



16×M4  
(深さ 10)

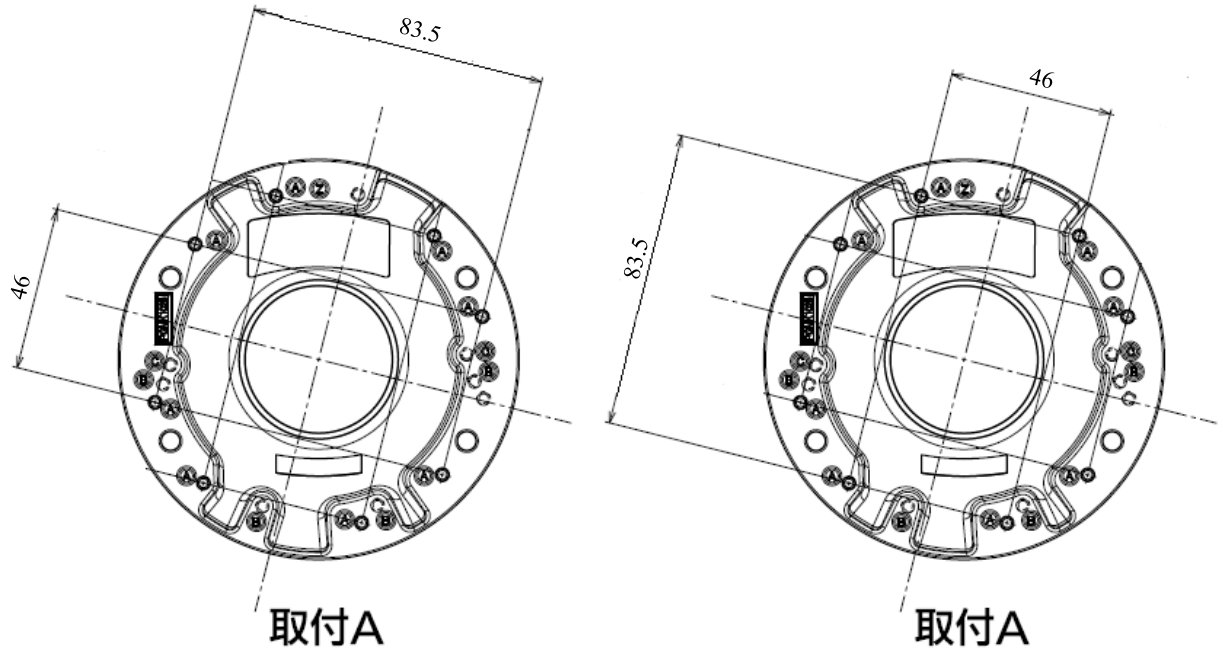


\*本金具に取り付けるパイプ(現地調達)は、40A R 1-1/2 深さ 30mm 以上 R11 山(テーパおねじ)をお使いください

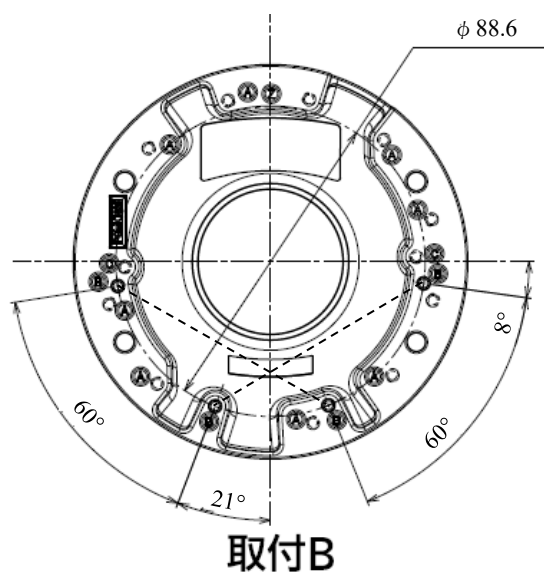
## ■取付面

(単位 : mm)

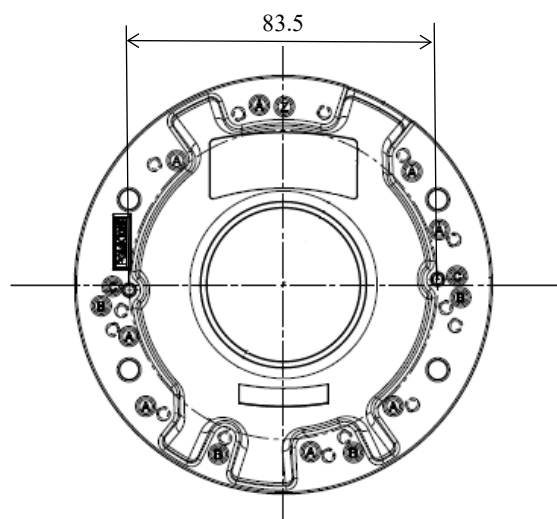
アタッチメント金具を使って取り付ける場合 (Aの穴)。  
例 : WV-S61xx、WV-S21xx、WV-S41xx各シリーズ



カメラを直接本金具に取り付ける場合 (Bの穴)。例 : WV-S31xxシリーズ



固定ピッチ83.5 mmの穴を使って、カメラを直接本金具に取り付ける場合 (Cの穴)



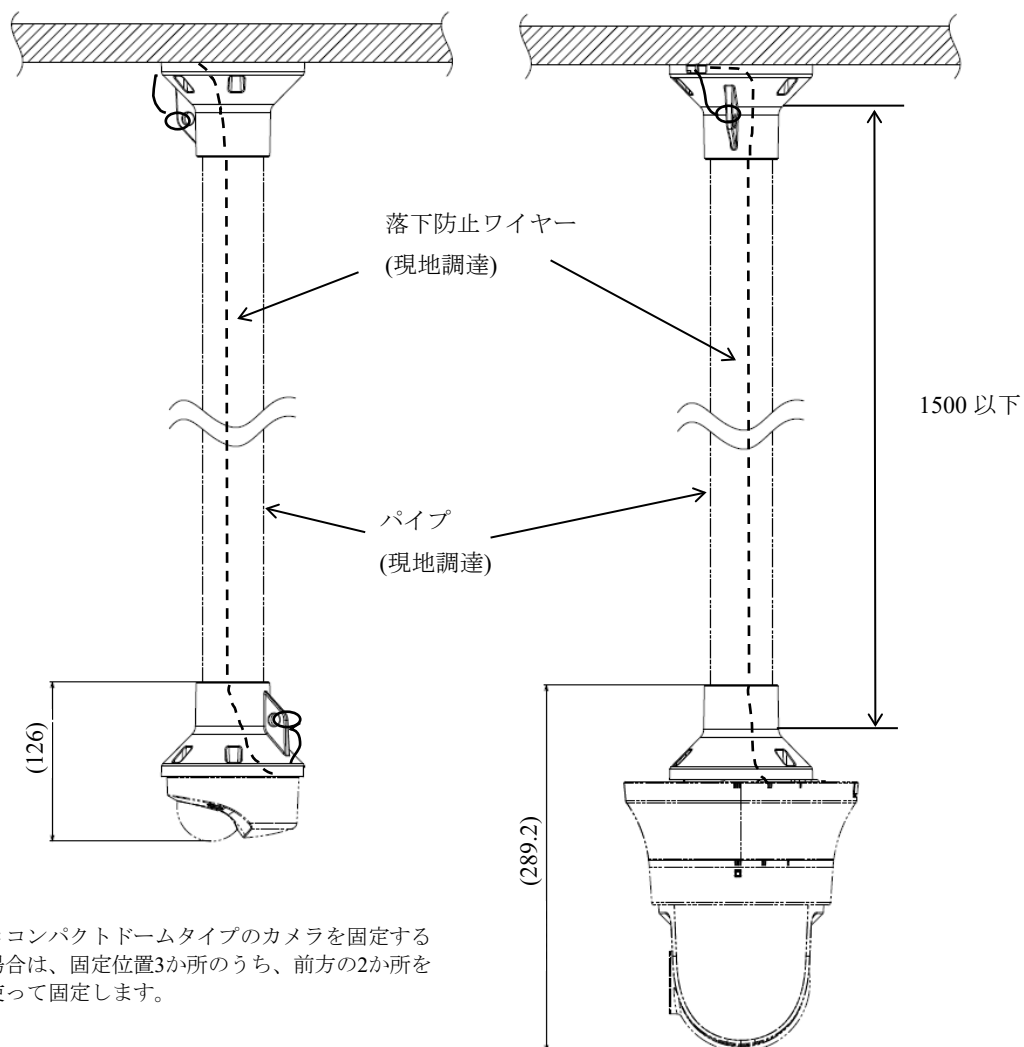
### 取付C

### ■取付例

(単位 : mm)

\* WV-S3130LJ との組み合わせ

\* WV-S6131 との組み合わせ例



\* コンパクトドームタイプのカメラを固定する場合は、固定位置3か所のうち、前方の2か所を使って固定します。